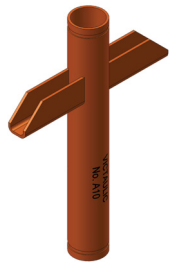
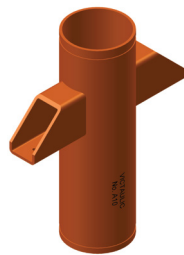


Anclaje Victaulic® para tubería principal de acero al carbón N° A10



2 – 3"/DN50 – DN80



4 – 12"/DN100 – DN300

1.0 DESCRIPCIÓN DEL PRODUCTO

Tamaños disponibles

- 2 – 12"/DN50 – DN300

Presión máxima de trabajo

- Acomoda presiones desde vacío total (29.9 pulg. Hg) hasta 500 psi/3447 kPa/34 bar

Aplicación

- Para uso en tuberías principales NPS de acero al carbón¹
- Anclaje especial que asiste en la dirección del movimiento de las tuberías principales del sistema, diseñado e instalado exclusivamente con productos ranurados Victaulic
- Exclusivo para uso con tuberías y productos Victaulic que incluyan el perfil de ranura Victaulic Original Groove System (OGS, consulte la sección 7.0 para ver materiales de referencia)

¹ Solo para uso en sistemas de tuberías de acero al carbono. Para ver información sobre las aplicaciones de acero inoxidable, consulte la [publicación 17.70](#): Anclaje de tubería principal de acero al carbón Victaulic para montaje en piso: N° A10S.

2.0 CERTIFICACIÓN / LISTADOS

Producto diseñado y fabricado conforme al Sistema de Control de Calidad de Victaulic, como certifica LPCB de acuerdo con la norma ISO 9001:2018.

SIEMPRE CONSULTE LAS NOTIFICACIONES AL FINAL DE ESTE DOCUMENTO ACERCA DE LA INSTALACIÓN, EL MANTENIMIENTO Y EL RESPALDO DEL PRODUCTO.

Sistema N°		Ubicación		Sección de especificaciones		Párrafo	
Propuesto por		Fecha		Aprobado		Fecha	

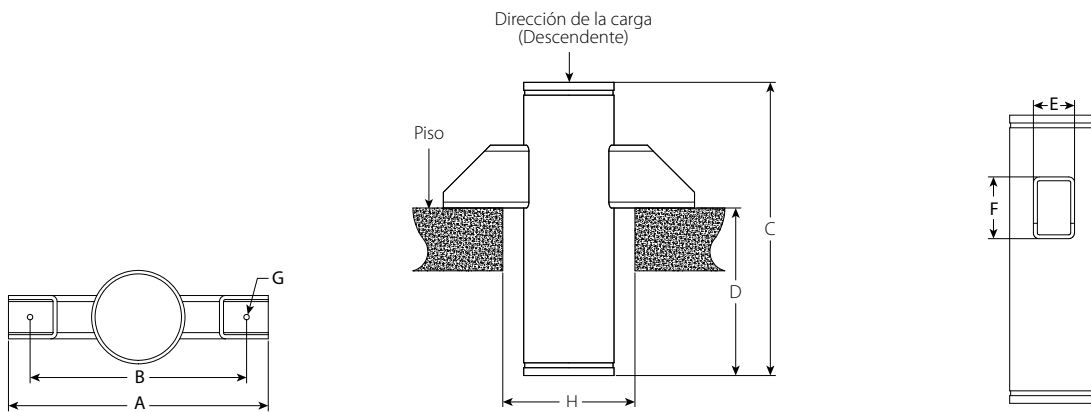


3.0 ESPECIFICACIONES – MATERIALES

- Tubería de acero al carbón de peso estándar conforme a ASTM A53 Clase B Tipo E.
- Soportes:
 - 2 – 3"/DN50 – DN80: Acero al carbón conforme a ASTM A36
 - 4 – 12"/DN100 – DN300: Acero al carbón conforme a ASTM A500 Clase D
- Revestimiento estándar: Esmalte anaranjado
- Selección/método de fijación por otros²

² Material, type/material, tipo, longitud y capacidad serán responsabilidad de terceros.

4.0 DIMENSIONES



Tamaño		Dimensiones								Peso
Nominal pulgadas DN	Diámetro exterior real pulgadas mm	A pulgadas mm	B pulgadas mm	C pulgadas mm	D pulgadas mm	E pulgadas mm	F pulgadas mm	G Diámetro de orificio para perno pulgadas mm	H Diámetro máximo de orificio en el piso pulgadas mm	Aprox. (Unitario) lbs kg
2 DN50	2.375 60.3	14.00 356	12.00 305	24.00 610	16.00 406	2.00 51	3.00 76	0.625 15.9	6.375 161.9	12.9 5.9
2 ½	2.875 73.0	14.00 356	12.00 305	24.00 610	16.00 406	2.00 51	3.00 76	0.625 15.9	6.875 174.6	16.9 7.7
DN65	3.000 76.1	14.00 356	12.00 305	24.00 610	16.00 406	2.00 51	3.00 76	0.625 15.9	7.000 177.8	17.4 7.9
3 DN80	3.500 88.9	16.00 406	14.00 356	24.00 610	16.00 406	2.00 51	3.00 76	0.625 15.9	7.500 190.5	21.2 9.6
4 DN100	4.500 114.3	16.00 406	14.00 356	24.00 610	16.00 406	2.00 51	4.00 102	0.625 15.9	8.500 215.9	30.6 13.9
DN125	5.500 139.7	18.00 457	16.00 406	24.00 610	16.00 406	2.00 51	4.00 102	0.625 15.9	9.500 241.3	36.4 16.5
5	5.563 141.3	18.00 457	16.00 406	24.00 610	16.00 406	2.00 51	4.00 102	0.625 15.9	9.563 242.9	38.2 17.3
6 DN150	6.625 168.3	21.00 533	18.00 457	28.00 711	16.00 406	4.00 102	6.00 152	0.875 22.2	10.625 269.9	66.2 30.0
8 DN200	8.625 219.1	23.00 584	20.00 508	28.00 711	16.00 406	4.00 102	6.00 152	0.875 22.2	12.625 320.7	88.0 39.9
10 DN250	10.750 273.0	27.00 686	24.00 610	30.00 762	16.00 406	4.00 102	6.00 152	0.875 22.2	14.750 374.7	133.1 60.4
12 DN300	12.750 323.9	31.00 787	28.00 711	30.00 762	16.00 406	4.00 102	6.00 152	0.875 22.2	16.750 425.5	160.8 72.9







5.0 RENDIMIENTO

Tamaño		Presión máxima de trabajo	Carga máxima de anclaje ^{3-5,7} descendente	Carga máxima de anclaje ³⁻⁷ ascendente
Nominal pulgadas DN	Diámetro exterior real pulgadas mm			
2 DN50	2.375 60.3	500 3445	3500 15500	700 3114
2 ½	2.875 73.0	500 3445	5000 22200	1000 4448
DN65	3.000 76.1	500 3445	5000 22200	1000 4448
3 DN80	3.500 88.9	500 3445	6500 28900	1200 5338
4 DN100	4.500 114.3	500 3445	10000 44400	2000 8896
DN125	5.500 139.7	500 3445	15000 66700	3000 13345
5	5.563 141.3	500 3445	15000 66700	3000 13345
6 DN150	6.625 168.3	500 3445	20000 88900	4000 17793
8 DN200	8.625 219.1	500 3445	30000 133400	6000 26689
10 DN250	10.750 273.0	500 3445	35000 155600	7000 31138
12 DN300	12.750 323.9	500 3445	40000 177900	8000 35586

- ³ El ingeniero responsable y/o el ingeniero estructural se encargarán de verificar que el método de fijación y la estructura de soporte sean estructuralmente adecuadas para resistir las cargas de anclaje máximas indicadas anteriormente. Para aplicaciones empernadas, se deberán tener en cuenta todas las fuerzas de reacción sobre los pernos, incluidas, sin perjuicio de otras, las fuerzas de tracción que se deriven de la carga descendente como consecuencia de un soporte que reacciona a la estructura, y las fuerzas de tracción que se deriven de una carga ascendente.
- ⁴ El anclaje solo está diseñado para cargas en direcciones axiales de la tubería, ascendentes o descendentes, en sentido vertical. Cualquier carga lateral debe ser contrarrestada por el propietario/ingeniero mediante el uso de guías u otros métodos para asegurar que solo se transmita la carga vertical axial al anclaje.
- ⁵ Para aplicaciones con cargas de anclaje máximas mayores que las indicadas arriba, comuníquese con Victaulic.
- ⁶ Los métodos aceptables para fijar los soportes a la estructura incluyen los pernos o la soldadura. El método elegido es responsabilidad de terceros.
- ⁷ La carga máxima de anclaje corresponderá al menor valor indicado y a la carga axial máxima publicada para el acople seleccionado para unir el anclaje al sistema de tuberías respectivo.

6.0 NOTIFICACIONES

⚠ ADVERTENCIA

- Lea y comprenda todas las instrucciones antes de instalar, retirar, ajustar o dar mantenimiento a cualquiera de los productos Victaulic para tuberías
- Despresurice y drene el sistema de tuberías antes de instalar, retirar, ajustar o dar mantenimiento a cualquiera de los productos para tuberías de Victaulic
- Use gafas, casco y calzado de seguridad

Si no sigue estas instrucciones, existe riesgo de un accidente mortal o lesiones personales graves y daños materiales.

7.0 MATERIALES DE REFERENCIA

[06.02: Acople rígido Zero-Flex Victaulic: Estilo 07](#)

[06.04: Acople flexible estándar Victaulic: Estilo 77](#)

[06.23: Acople rígido QuickVic™ Victaulic: Estilo 107N](#)

[06.24: Acople flexible QuickVic™ Victaulic: Estilo 177N](#)

[I-100: Manual de Instalación en Campo Victaulic](#)

[I-107N: Instrucciones de Instalación de Victaulic: Acople rígido QuickVic™ Installation-Ready™ Estilo 107N](#)

[I-177N: Instrucciones de Instalación de Victaulic: Acople flexible QuickVic™ Installation-Ready™ Estilo 177N](#)

[I-A10/A10S: Instrucciones de Instalación de Victaulic: N° Anclajes para tuberías principales N° A10 y N° A10S para montaje en piso](#)

Responsabilidad del usuario en la selección y aptitud del producto

Todos los usuarios asumen la responsabilidad última por tomar una determinación en cuanto a la aptitud de los productos Victaulic para una aplicación final en particular, de acuerdo con los estándares de la industria y las especificaciones de los proyectos, como también en función de las instrucciones de funcionamiento, mantenimiento, seguridad y advertencias de Victaulic. Ninguna indicación de este u otro documento, ni recomendación, sugerencia u opinión verbal de algún empleado de Victaulic, deberá interpretarse como que modifica, varía, anula o descarta alguna disposición de las condiciones de venta estándares de Victaulic Company, la guía de instalación o esta exención de responsabilidad.

Derechos de propiedad intelectual

Ninguna declaración aquí contenida acerca del uso posible o sugerido de estos materiales, productos, servicios o diseños implica, de manera directa o por interpretación, la cesión de alguna licencia asociada a patentes o a derechos de propiedad intelectual de Victaulic o alguna de sus filiales o empresas afiliadas en lo que concierne al uso o diseño, ni constituye recomendación de uso de dichos materiales, productos, servicios o diseños de manera que vulnere cualquier otra patente o derecho de propiedad intelectual. Los términos "patentado" o "con patente en trámite" se refieren a patentes de diseño o utilidad o bien solicitudes de patentes para artículos y/o métodos que se usan en Estados Unidos y/u otros países.

Nota

Este producto debería ser fabricado por Victaulic o según las especificaciones de Victaulic. Todos los productos se instalarán de acuerdo con las últimas instrucciones de instalación y montaje de Victaulic. Victaulic se reserva el derecho de cambiar las especificaciones, diseños y equipamiento estándar de los productos sin aviso y sin incurrir en obligación alguna.

Instalación

Siempre debería consultar el Manual de Instalación Victaulic o las instrucciones de instalación del producto que está instalando. Con cada despacho de productos Victaulic se incluyen manuales que contienen datos completos sobre la instalación y el montaje, disponibles también en formato PDF en nuestro sitio web www.victaulic.com.

Garantía

Consulte la sección Garantía de la Lista de precios vigente o contacte a Victaulic para más información.

Marcas registradas

Victaulic y todas sus demás marcas son marcas comerciales o industriales registradas por Victaulic Company y/o sus entidades afiliadas en EE.UU. y/u otros países.