



Vanne nue



Vanne à levier

## 1.0 DESCRIPTION DU PRODUIT

### Dimensions disponibles

- 2 – 6"/DN50 – DN150

### Application

- Pour utilisation avec les systèmes de tuyauterie en acier au carbone, en fonte ductile et en plastique. Si la vanne est utilisée avec des matériaux de tuyauterie différents, le concepteur du système doit s'assurer et confirmer que les matériaux utilisés sont bien compatibles avec l'application visée.

### REMARQUES

- Déconseillé pour les systèmes d'eau potable dont la tuyauterie ou les tubes sont en acier inoxydable ou en cuivre. Se reporter à la [publication 17.45](#) : Vanne papillon Victaulic Vic-300 MasterSeal™ en acier inoxydable – Série 861 ou [publication 22.14](#) : Vanne papillon à raccord en cuivre Victaulic - Série 608N pour plus d'informations.
- La vanne à boisseau sphérique Série 727 ne doit pas être installée avec des adaptateurs à bride, tels que les adaptateurs à bride Victaulic Style 741 ou 743. Pour un raccordement à des composants à bride, un mamelon à bride n° 45F ou 45R doit être utilisé.

### Pression de service maximale

- Pressions allant jusqu'à 1 500 psi/10 350 kPa/103 bars

### Température de fonctionnement

- Se reporter à la section 3.0 pour la performances du siège

### Principe de fonctionnement

- Vanne à boisseau sphérique haute pression à ouverture perfectionnée conforme à NACE MR0175
- Verrou intégral/inviolable

### Préparation des tubes

- Rainurage par enlèvement ou par moletage, conformément à la [publication 25.01](#): Spécifications des rainures OGS (Original Groove System) ou [publication 25.02](#) Spécifications relatives au rainurage de tube Victaulic® EndSeal™

### Options de configurations

- Raccordements rainurés à extrémité rainurée
- Raccordements rainurés à extrémité mâle fileté
- Boisseau unidirectionnel (résistant au gel) pour compenser la pression de conduite en amont.

## 2.0 CERTIFICATION/HOMOLOGATIONS

Produit conçu et fabriqué selon le système de gestion de la qualité Victaulic, certifié par LPCB conformément à la norme ISO 9001.2015.

TOUJOURS SE REPORTER AUX ÉVENTUELLES NOTIFICATIONS À LA FIN DE CE DOCUMENT CONCERNANT L'INSTALLATION, LA MAINTENANCE OU L'ASSISTANCE RELATIVES AU PRODUIT.

### 3.0 SPÉCIFICATIONS – MATÉRIAUX

---

**Corps et face frontale :** Fonte ductile conformément à l'ASTM A395/395M-99, grade 60-40-18. Conforme à NACE.

**Tige :** Acier au carbone ASTM A105. Nickelé par dépôt autocatalytique selon l'ASTM B733-04, catégorie SC4 Environnements rigoureux. Conforme à NACE.

En option : Acier inoxydable UNS S31600 type 316. Conforme à NACE.

**Boisseau :** Acier au carbone ASTM A105. Nickelé par dépôt autocatalytique selon l'ASTM B733-04, catégorie SC4 Environnements rigoureux. Conforme à NACE.

En option : Acier inoxydable UNS S31600 type 316. Conforme à NACE.

**Sièges :** Plage de températures copolymère acétal -20 °F à 150 °F/-29 °C à + 66 °C en continu.

**Joints :** Nitrile.

**Opérateurs :**

**Poignée à levier :** 2 – 6"/DN50 – DN150

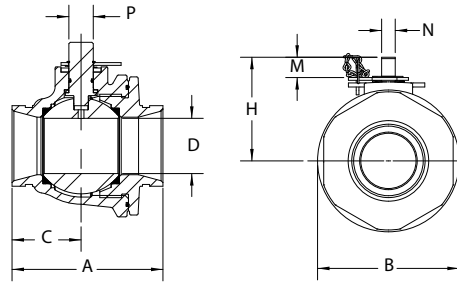
Fonte ductile selon l'ASTM A 536 Grade 65-45-12, peinture émaillée

**Composants de déclenchement de verrouillage intégral :**

Acier au carbone standard ASTM A572 grade 50 et ASTM A1008, avec zingage ASTM B633 SC2 type III.

## 4.0 DIMENSIONS

### Vanne à boisseau sphérique rainurée Série 727

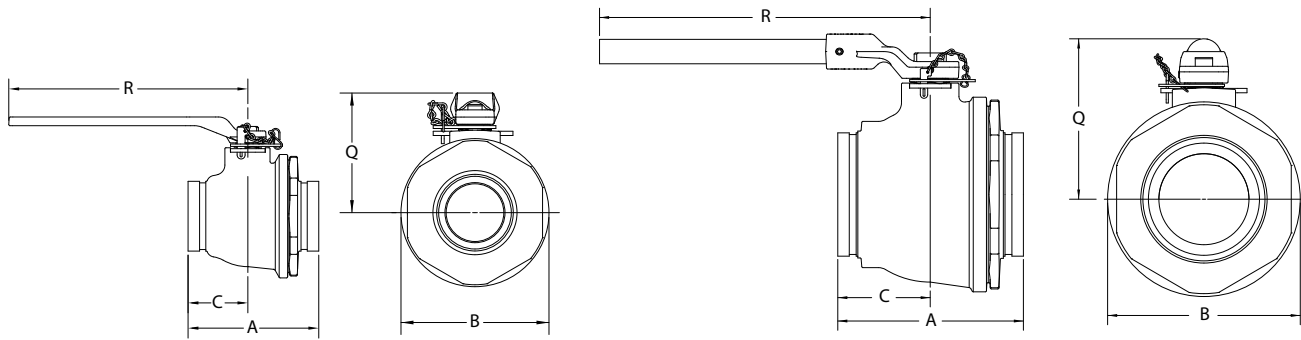


Vanne nue à extrémité rainurée  
2 – 6"/DN50 – DN150

| Dimension               |   | Dimensions                 |                   |                   |                   |                   |                   |                   |                   | Poids                             |
|-------------------------|---|----------------------------|-------------------|-------------------|-------------------|-------------------|-------------------|-------------------|-------------------|-----------------------------------|
| Nominal<br>pouces<br>DN | Diamètre<br>extérieur<br>réel<br>pouces<br>mm | A<br>E à E<br>pouces<br>mm | B<br>pouces<br>mm | C<br>pouces<br>mm | D<br>pouces<br>mm | H<br>pouces<br>mm | M<br>pouces<br>mm | N<br>pouces<br>mm | P<br>pouces<br>mm | Approx.<br>(unitaire)<br>lb<br>kg |
| 2<br>DN50               | 2.375<br>60,3                                 | 5.53<br>140                | 4.50<br>115       | 2.50<br>64        | 1.65<br>42        | 3.88<br>97        | 1.00<br>23        | 0.59<br>15        | 1.10<br>27        | 11.0<br>5,0                       |
| 3<br>DN80               | 3.500<br>88,9                                 | 6.56<br>167                | 6.25<br>157       | 3.00<br>77        | 2.40<br>61        | 4.63<br>115       | 1.00<br>23        | 0.59<br>15        | 1.10<br>27        | 22.0<br>10,0                      |
| 4<br>DN100              | 4.500<br>114,3                                | 8.26<br>210                | 8.13<br>204       | 3.88<br>97        | 3.40<br>86        | 5.75<br>145       | 1.13<br>29        | 0.75<br>19        | 1.38<br>35        | 48.0<br>22,0                      |
| 6<br>DN150              | 6.625<br>168,3                                | 10.10<br>256               | 10.50<br>267      | 5.13<br>128       | 4.90<br>124       | 7.63<br>194       | 1.50<br>37        | 0.95<br>24        | 1.75<br>45        | 105.0<br>47,5                     |

## 4.0 DIMENSIONS (SUITE)

### Vanne à boisseau sphérique rainurée avec poignée Série 727



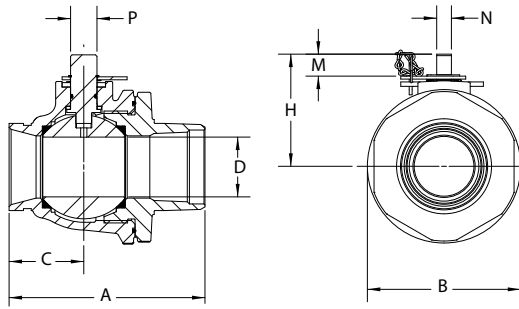
Vanne à extrémité rainure avec poignée à levier  
2 – 3"/DN50 – DN75

Vanne à extrémité rainurée avec poignée à levier  
4 – 6"/DN100 – DN150

| Dimension               |   | Dimensions                 |                   |                   |                   |                   | Poids                             |
|-------------------------|---|----------------------------|-------------------|-------------------|-------------------|-------------------|-----------------------------------|
| Nominal<br>pouces<br>DN | Diamètre<br>extérieur<br>réel<br>pouces<br>mm | A<br>E à E<br>pouces<br>mm | B<br>pouces<br>mm | C<br>pouces<br>mm | Q<br>pouces<br>mm | R<br>pouces<br>mm | Approx.<br>(unitaire)<br>lb<br>kg |
| 2<br>DN50               | 2.375<br>60,3                                 | 5.53<br>140                | 4.50<br>115       | 2.50<br>64        | 4.38<br>109       | 12.00<br>305      | 13.0<br>5,9                       |
| 3<br>DN80               | 3.500<br>88,9                                 | 6.56<br>167                | 6.25<br>158       | 3.00<br>77        | 5.00<br>127       | 12.00<br>305      | 24.0<br>11,0                      |
| 4<br>DN100              | 4.500<br>114,3                                | 8.26<br>210                | 8.13<br>204       | 3.88<br>97        | 7.13<br>179       | 18.00<br>457      | 54.0<br>24,5                      |
| 6<br>DN150              | 6.625<br>168,3                                | 10.10<br>256               | 10.50<br>267      | 5.13<br>128       | 8.75<br>220       | 18.00<br>457      | 115.0<br>52,0                     |

## 4.1 DIMENSIONS

### Vanne à boisseau sphérique mâle x rainurée et filetée Série 727



Vanne nue à extrémité rainurée  
2 – 4"/DN50 – DN100

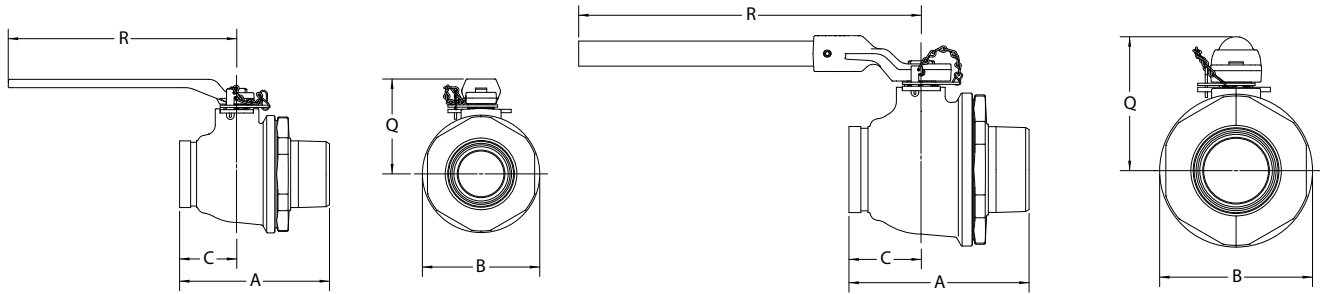
| Dimension               |   | Dimensions                 |                   |                   |                   |                   |                   |                   |                   | Poids                             |
|-------------------------|---|----------------------------|-------------------|-------------------|-------------------|-------------------|-------------------|-------------------|-------------------|-----------------------------------|
| Nominal<br>pouces<br>DN | Diamètre<br>extérieur<br>réel<br>pouces<br>mm | A<br>E à E<br>pouces<br>mm | B<br>pouces<br>mm | C<br>pouces<br>mm | D<br>pouces<br>mm | H<br>pouces<br>mm | M<br>pouces<br>mm | N<br>pouces<br>mm | P<br>pouces<br>mm | Approx.<br>(unitaire)<br>lb<br>kg |
| 2<br>DN50               | 2.375<br>60,3                                 | 6.35<br>161                | 4.50<br>115       | 2.50<br>64        | 1.65<br>42        | 3.88<br>97        | 1.00<br>23        | 0.59<br>15        | 1.10<br>27        | 12.0<br>5,4                       |
| 3<br>DN80               | 3.500<br>88,9                                 | 7.87<br>200                | 6.25<br>157       | 3.00<br>77        | 2.40<br>61        | 4.63<br>115       | 1.00<br>23        | 0.59<br>15        | 1.10<br>27        | 25.0<br>11,5                      |
| 4<br>DN100              | 4.500<br>114,3                                | 9.46<br>240                | 8.13<br>204       | 3.88<br>97        | 3.40<br>86        | 5.75<br>145       | 1.13<br>29        | 0.75<br>19        | 1.38<br>35        | 50.0<br>22,5                      |

#### REMARQUE

- Pour la configuration du boisseau unidirectionnel (résistant au gel), le côté mâle fileté est le côté de l'entrée.

## 4.1 DIMENSIONS (SUITE)

### Vanne à boisseau sphérique mâle x rainurée et filetée avec poignée Série 727



Vanne à extrémité filetée avec poignée à levier  
2 – 3"/DN50 – DN75

Vanne à extrémité filetée avec poignée à levier  
4"/DN100

| Dimension               |   | Dimensions                 |                   |                   |                   |                   | Poids                             |
|-------------------------|---|----------------------------|-------------------|-------------------|-------------------|-------------------|-----------------------------------|
| Nominal<br>pouces<br>DN | Diamètre<br>extérieur<br>réel<br>pouces<br>mm | A<br>E à E<br>pouces<br>mm | B<br>pouces<br>mm | C<br>pouces<br>mm | Q<br>pouces<br>mm | R<br>pouces<br>mm | Approx.<br>(unitaire)<br>lb<br>kg |
| 2<br>DN50               | 2.375<br>60,3                                 | 6.35<br>161                | 4.50<br>115       | 2.50<br>64        | 4.38<br>109       | 12.00<br>305      | 14.0<br>6,4                       |
| 3<br>DN80               | 3.500<br>88,9                                 | 7.87<br>200                | 6.25<br>157       | 3.00<br>77        | 5.00<br>127       | 12.00<br>305      | 26.0<br>12,0                      |
| 4<br>DN100              | 4.500<br>114,3                                | 9.46<br>240                | 8.13<br>204       | 3.88<br>97        | 7.13<br>179       | 18.00<br>457      | 55.0<br>25,0                      |

#### REMARQUE

- Pour la configuration du boisseau unidirectionnel (résistant au gel), le côté mâle fileté est le côté de l'entrée.

## 5.0 PERFORMANCES

### Caractéristiques de débit

Les valeurs  $C_v$  pour un débit d'eau à + 60 °F/+ 16 °C et avec une vanne complètement ouverte sont indiquées dans les tableaux ci-dessous.

Formules des valeurs  $C_v$  :

$$\Delta P = \frac{Q^2}{C_v^2}$$

$$Q = C_v \times \sqrt{\Delta P}$$

Où :

Q = débit (gallons/min)

$\Delta P$  = perte de pression (psi)

$C_v$  = coefficient de débit

| Dimension               |   | Caractéristiques de débit              |
|-------------------------|---|--|
| nominal<br>pouces<br>DN | Diamètre extérieur réel<br>pouces<br>mm | Complètement ouverte<br>$C_v$<br>$K_v$ |
| 2<br>DN50               | 2.375<br>60,3                           | 282<br>244                             |
| 3<br>DN80               | 3.500<br>88,9                           | 543<br>470                             |
| 4<br>DN100              | 4.500<br>114,3                          | 1460<br>1263                           |
| 6<br>DN150              | 6.625<br>168,3                          | 1871<br>1618                           |

## 6.0 NOTIFICATIONS

### ⚠ AVERTISSEMENT



- N'entreprendre aucune intervention d'installation, de dépose, de réglage ou de maintenance des produits de tuyauterie Victaulic sans avoir au préalable lu et compris toutes les instructions.
- Relâcher la pression et vidanger le système de tuyauterie avant de procéder à l'installation, à la dépose, au réglage ou à la maintenance des produits de tuyauterie Victaulic.
- Porter des lunettes de sécurité, un casque et des chaussures de sécurité.

Le non-respect de ces consignes peut provoquer des blessures graves, voire mortelles, ainsi que des dommages matériels.

## 7.0 DOCUMENTATION DE RÉFÉRENCE

V - 040 - 727 P O - S

| Type | Pouces/mm                      | Codedimension            | Série | Extrémité Configuration                                | Opérateur/ Option de boisseau  | Garniture   |
|------|--------------------------------|--------------------------|-------|--|--|---|
| V    | 2/50<br>3/80<br>4/100<br>6/150 | 020<br>030<br>040<br>060 | 727   | P - Extrémités rainurées<br>T - Filetage mâle xrainuré | 0 - Boisseau standard sans poignée<br>1 - Boisseau unidirectionnel (résistant au gel) sans poignée<br>H - Boisseau standard avec poignée<br>2 - Boisseau unidirectionnel (résistant au gel) avec poignée | C - Garniture en acier au carbone nickelé par dépôt autocatalytique de nickel (ENP)<br>S - Garniture en acier inoxydable CF8M/316SS |

### REMARQUE

- Les configurations des extrémités dépendent des dimensions. Voir section 4.0 pour plus de détails.

[25.01 : Spécifications des rainures OGS \(Original Groove System\)](#)

[25.02 : Spécifications relatives au rainurage de tube Victaulic® EndSeal™](#)

[29.01 : Conditions générales / Garantie](#)

[I-100 : Manuel d'installation sur chantier](#)

### Responsabilité de l'utilisateur quant au choix et à l'adéquation des produits

Chaque utilisateur assume la responsabilité finale de déterminer l'adéquation des produits Victaulic avec un usage en particulier, dans le respect des normes du secteur, des spécifications du projet, des codes du bâtiment en vigueur et des réglementations afférentes, ainsi que des signes d'utilisation, de maintenance, de sécurité et d'avertissement de Victaulic. Aucune information contenue dans les présentes, ni aucun autre document ou recommandation, conseil ou opinion exprimés verbalement par tout employé Victaulic ne seront réputés modifier, changer, remplacer ou annuler toute clause des Conditions générales de vente standard et du guide d'installation de Victaulic ou de la présente clause d'exonération de responsabilité.

### Droits de propriété intellectuelle

Aucune affirmation contenue dans les présentes quant à une utilisation possible ou suggérée de tous matériaux, produits, services ou concepts ne représente, ni ne doit être interprétée comme un octroi de licence en vertu de tous brevets ou droit de propriété intellectuelle détenus par Victaulic ou l'une quelconque de ses succursales ou filiales et portant sur lesdits concepts ou utilisations, ni comme une recommandation pour l'utilisation desdits matériaux, produits, services ou concepts en violation de tout brevet ou autre droit de propriété intellectuelle. Les termes « breveté(e-s) » ou « en attente de brevet » se rapportent à des concepts ou modèles déposés, ou bien à des demandes de brevet relatives aux produits et/ou méthodes d'utilisation, enregistrés aux États-Unis et/ou dans d'autres pays.

### Remarque

Ce produit sera fabriqué par Victaulic ou selon ses spécifications. Tous les produits doivent être installés conformément aux instructions d'installation et de montage Victaulic en vigueur. Victaulic se réserve le droit de modifier les spécifications, la conception et l'équipement standard de ses produits, sans préavis ni obligation de sa part.

### Installation

Toujours se reporter au manuel d'installation Victaulic ou aux instructions d'installation correspondant au produit à installer. Des manuels contenant toutes les données d'installation et de montage sont fournis avec chacun des produits Victaulic et sont disponibles au format PDF sur notre site [www.victaulic.com](http://www.victaulic.com).

### Garantie

Voir la section Garantie de l'actuelle liste de prix ou contacter Victaulic pour plus de précisions.

### Marques commerciales

Victaulic et toutes les autres marques Victaulic sont des marques commerciales ou des marques déposées de la compagnie Victaulic et/ou de ses filiales, aux États-Unis et/ou dans d'autres pays.