



Bloße Armatur



Ventil mit Schwenkhebelgriff

## 1.0 PRODUKTBESCHREIBUNG

### Erhältliche Größen

- 2 – 6"/DN50 – DN150

### Anwendung

- Zur Anwendung in Rohrleitungssystemen aus Kohlenstoffstahl, Gusseisen und Kunststoff. Wenn andere Rohrleitungsmaterialien verwendet werden, muss sich der Systemplaner vergewissern, dass die betreffenden Materialien für die vorgesehene Anwendung zulässig sind.

### HINWEISE

- Wird nicht zur Anwendung in Trinkwassersystemen mit Edelstahlleitungen oder Kupferrohren empfohlen. Für weitere Informationen siehe [Datenblatt 17.45](#): „Victaulic Vic-300 MasterSeal™ Edelstahl-Absperrklappe – Serie 861“ oder [Datenblatt 22.14](#): „Victaulic Absperrklappe für Kupferverbindungen – Serie 608N-AS“.
- Der Kugelhahn der Serie 727 darf nicht zusammen mit Flanschadaptern wie z. B. den Victaulic Vic-Flange Adaptern vom Typ 741 oder 743 installiert werden. Beim Anschluss an geflanschte Komponenten muss ein Flanschsnippel Nr. 45F oder 45R verwendet werden.

### Maximaler Betriebsdruck

- Nenndruck bis zu 1500 psi/10350 kPa/103 bar

### Betriebstemperatur

- Siehe Abschnitt 3.0 zur Sitzausführung

### Funktion

- Kugelhahn mit Anschluss für hohe Drücke gemäß NACE MR0175
- Integrierte/manipulationssichere Sperre

### Rohrvorbereitung

- Fräs- oder Rollnuten von Rohren gemäß [Datenblatt 25.01](#): „Nutspezifikationen gemäß Original Groove System (OGS)“ oder [Datenblatt 25.02](#): „Victaulic® EndSeal™ Rohrnutspezifikationen“

### Konfigurationsmöglichkeiten

- Verbindung mit genuteten Enden an genuteten Enden
- Verbindung mit genuteten Enden an Enden mit Außengewinde
- Unidirektionale Kugel (gefrierbeständiger Anschluss), um den Leitungsdruck stromaufwärts auszugleichen.

## 2.0 ZERTIFIZIERUNGEN/ZULASSUNGEN

Das Produkt wurde nach dem durch LPCB gemäß ISO-9001:2015.

BEZIEHEN SIE SICH HINSICHTLICH DER INSTALLATION UND WARTUNG VON PRODUKTEN SOWIE DES SUPPORTS IMMER  
AUF DIE ANMERKUNGEN AM ENDE DIESES DOKUMENTS.

### 3.0 SPEZIFIKATIONEN – MATERIAL

---

**Gehäuse und Endfläche:** Gusseisen gemäß ASTM A395/395M-99 Klasse 60-40-18. NACE-konform.

**Schaft:** Kohlenstoffstahl gemäß ASTM A105. Stromlos vernickelt gemäß ASTM B733-04 für starke Beanspruchung SC4. NACE-konform.

Optional: Edelstahl Typ 316 UNS S31600. NACE-konform.

**Kugel:** Kohlenstoffstahl gemäß ASTM A105. Stromlos vernickelt gemäß ASTM B733-04 für starke Beanspruchung SC4. NACE-konform.

Optional: Edelstahl Typ 316 UNS S31600. NACE-konform.

**Sitze:** Acetal-Copolymerisat, Temperaturbereich –20 °F bis 150 °F/–29 °C bis + 66 °C kontinuierlich.

**Dichtungen:** Nitril.

**Bedienelemente:**

**Rasterhebel:** 2 – 6"/DN50 – DN150

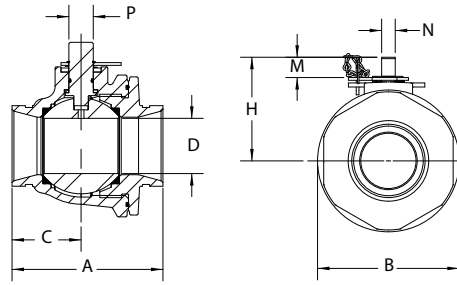
Gusseisen gemäß ASTM A 536, Klasse 65-45-12, lackiert

**Integrierte Verriegelungsantriebskomponenten:**

Gestanzter Kohlenstoffstahl gemäß ASTM A572 Klasse 50 und ASTM A1008, mit Verzinkung gemäß ASTM B633 SC2 Typ III.

## 4.0 ABMESSUNGEN

### Genuteter Kugelhahn Serie 727

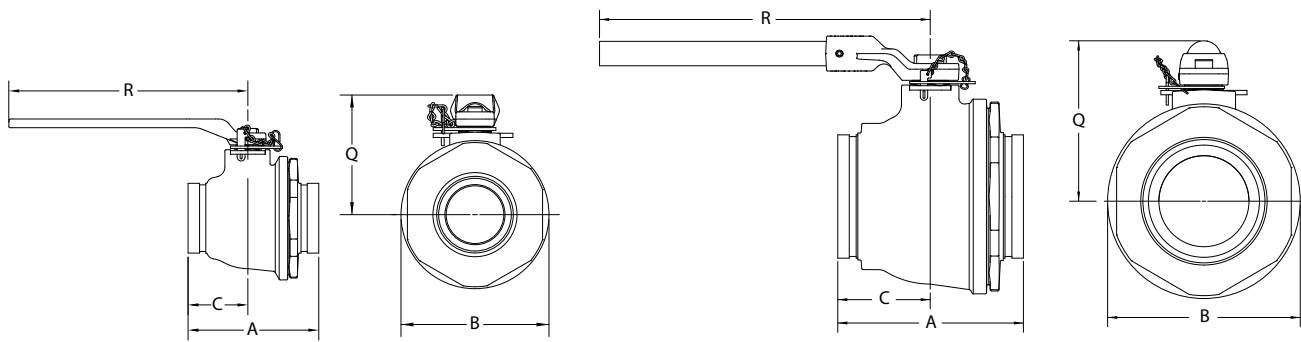


Bloße Armatur, genutetes Ende  
2 – 6"/DN50 – DN150

Größe		Abmessungen								Gewicht
Nennwert	Tatsächlicher Außendurchmesser	A E bis E	B	C	D	H	M	N	P	Ungef. (jeweils)
Zoll	Zoll	Zoll	Zoll	Zoll	Zoll	Zoll	Zoll	Zoll	Zoll	lb
DN	mm	mm	mm	mm	mm	mm	mm	mm	mm	kg
2	2.375	5.53	4.50	2.50	1.65	3.88	1.00	0.59	1.10	11.0
DN50	60,3	140	115	64	42	97	23	15	27	5,0
3	3.500	6.56	6.25	3.00	2.40	4.63	1.00	0.59	1.10	22.0
DN80	88,9	167	157	77	61	115	23	15	27	10,0
4	4.500	8.26	8.13	3.88	3.40	5.75	1.13	0.75	1.38	48.0
DN100	114,3	210	204	97	86	145	29	19	35	22,0
6	6.625	10.10	10.50	5.13	4.90	7.63	1.50	0.95	1.75	105.0
DN150	168,3	256	267	128	124	194	37	24	45	47,5

## 4.0 ABMESSUNGEN (FORTSETZUNG)

### Genuteter Kugelhahn Serie 727 mit Griff



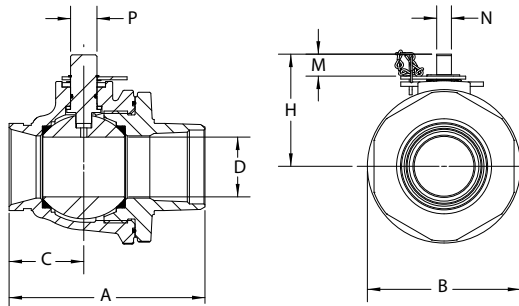
Armatür mit genutetem Ende und Hebelgriff  
2 – 3"/DN50 – DN75

Armatür mit genutetem Ende und Hebelgriff  
4 – 6"/DN100 – DN150

Größe		Abmessungen					Gewicht
Nennwert	Tatsächlicher Außendurchmesser	A E bis E	B	C	Q	R	Ungef. (jeweils)
Zoll DN	Zoll mm	Zoll mm	Zoll mm	Zoll mm	Zoll mm	Zoll mm	lb kg
2 DN50	2.375 60,3	5.53 140	4.50 115	2.50 64	4.38 109	12.00 305	13.0 5,9
3 DN80	3.500 88,9	6.56 167	6.25 158	3.00 77	5.00 127	12.00 305	24.0 11,0
4 DN100	4.500 114,3	8.26 210	8.13 204	3.88 97	7.13 179	18.00 457	54.0 24,5
6 DN150	6.625 168,3	10.10 256	10.50 267	5.13 128	8.75 220	18.00 457	115.0 52,0

## 4.1 ABMESSUNGEN

### Kugelhahn Serie 727, Nut x Außengewinde



Bloße Armatur, Gewindeende  
2 – 4"/DN50 – DN100

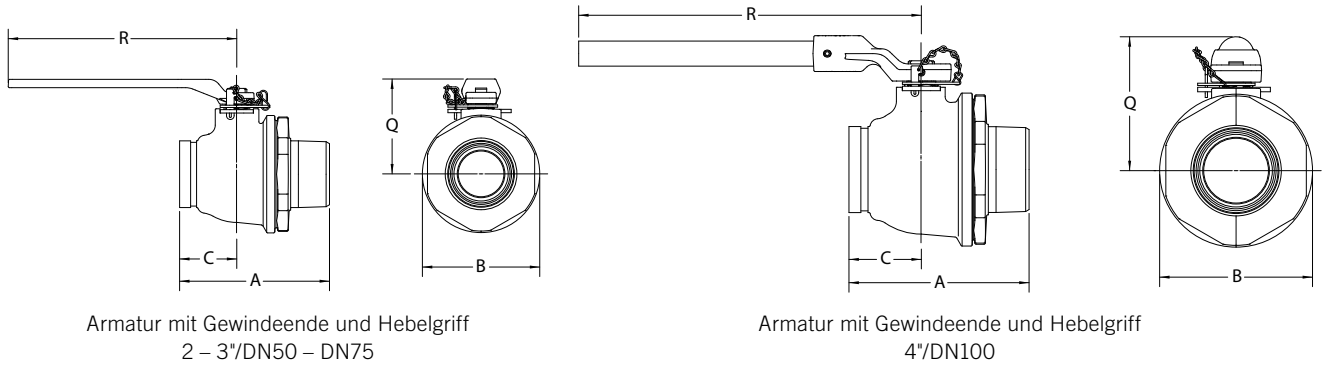
Größe		Abmessungen								Gewicht
Nennwert	Tatsächlicher Außendurchmesser	A E bis E	B	C	D	H	M	N	P	Ungef. (jeweils)
Zoll DN	Zoll mm	Zoll mm	Zoll mm	Zoll mm	Zoll mm	Zoll mm	Zoll mm	Zoll mm	Zoll mm	lb kg
2 DN50	2.375 60,3	6.35 161	4.50 115	2.50 64	1.65 42	3.88 97	1.00 23	0.59 15	1.10 27	12.0 5,4
3 DN80	3.500 88,9	7.87 200	6.25 157	3.00 77	2.40 61	4.63 115	1.00 23	0.59 15	1.10 27	25.0 11,5
4 DN100	4.500 114,3	9.46 240	8.13 204	3.88 97	3.40 86	5.75 145	1.13 29	0.75 19	1.38 35	50.0 22,5

#### HINWEIS

- Bei der unidirektionalen Kugelkonfiguration (gefrierbeständiger Anschluss) ist die Seite mit dem Außengewinde die Einlassseite.

## 4.1 ABMESSUNGEN (FORTSETZUNG)

### Kugelhahn Serie 727 mit Griff, Nut x Außengewinde



Größe		Abmessungen					Gewicht	
Nennwert	Tatsächlicher Außendurchmesser	A E bis E	B	C	Q	R	Ungef. (jeweils)	
Zoll DN	Zoll mm	Zoll mm	Zoll mm	Zoll mm	Zoll mm	Zoll mm	lb	kg
2	2.375	6.35	4.50	2.50	4.38	12.00	14.0	
DN50	60,3	161	115	64	109	305	6,4	
3	3.500	7.87	6.25	3.00	5.00	12.00	26.0	
DN80	88,9	200	157	77	127	305	12,0	
4	4.500	9.46	8.13	3.88	7.13	18.00	55.0	
DN100	114,3	240	204	97	179	457	25,0	

#### HINWEIS

- Bei der unidirektionalen Kugelkonfiguration (gefrierbeständiger Anschluss) ist die Seite mit dem Außengewinde die Einlassseite.

## 5.0 LEISTUNG

### Durchflussverhalten

Die C<sub>v</sub>-Werte für den Durchfluss von Wasser bei +16 °C/+60 °F und vollständig geöffnetem Kugelhahn sind in den untenstehenden Tabellen dargestellt.

Formeln für die C<sub>v</sub>-Werte:

$$\Delta P = \frac{Q^2}{C_v^2}$$

$$Q = C_v \times \sqrt{\Delta P}$$

**Wobei:**

Q = Durchfluss (Gallonen pro Min.)

ΔP = Druckverlust (psi)

C<sub>v</sub> = Durchflusskoeffizient

Größe		Durchflussverhalten
Nennwert	Tatsächlicher Außendurchmesser	Vollständig geöffnet
Zoll DN	Zoll mm	C <sub>v</sub> K <sub>v</sub>
2 DN50	2.375 60,3	282 244
3 DN80	3.500 88,9	543 470
4 DN100	4.500 114,3	1460 1263
6 DN150	6.625 168,3	1871 1618

## 6.0 ANMERKUNGEN

### ⚠ ACHTUNG



- Lesen Sie vor Installation, Ausbau, Einstellung oder Wartung von Victaulic Rohrleitungsprodukten alle Anweisungen gründlich durch.
- Machen Sie das Rohrleitungssystem drucklos und entleeren Sie es, bevor Sie mit Installation, Ausbau, Einstellung oder Wartung von Victaulic Rohrleitungsprodukten beginnen.
- Tragen Sie Schutzbrille, Schutzhelm und Sicherheitsschuhe.

Bei Nichtbeachtung dieser Anweisungen kann es zu tödlichen oder schweren Verletzungen und Sachschäden kommen.

## 7.0 REFERENZMATERIALIEN

V - 040 - 727 P O - S

Typ	Zoll/mm	Größen-Code	Serie	End-Konfiguration	Bedienelement-/Kugel-Option	Trimming
V	2/50 3/80 4/100 6/150	020 030 040 060	727	P - genutete Enden T - Nut x Außengewinde	0 - Standardkugel, ohne Griff 1 - unidirektionale Kugel (gefrierbeständiger Anschluss) ohne Griff H - Standardkugel, mit Griff 2 - unidirektionale Kugel (gefrierbeständiger Anschluss) mit Griff	C - Trimming aus stromlos vernickeltem (ENP) Kohlenstoffstahl S - Trimming aus Edelstahl CF8M/316SS

### HINWEIS

- Die Endkonfigurationen hängen von der Größe ab. Siehe Abschnitt 4.0 zu Einzelheiten.

[25.01: Nutspezifikationen gemäß Original Groove System \(OGS\)](#)

[25.02: Victaulic EndSeal™ Rohrnutspezifikationen](#)

[29.01: Allgemeine Geschäftsbedingungen/Garantie](#)

[I-100: Montagehandbuch](#)

### Verantwortlichkeit des Benutzers für die Auswahl und Eignung von Produkten

Die letztendliche Verantwortung hinsichtlich der Entscheidung in Bezug auf die Eignung eines der Produkte von Victaulic für eine bestimmte Endanwendung trägt der Nutzer. Diese Entscheidung muss gemäß den in der Branche geltenden Normen und den Projektspezifikationen, den maßgeblichen Bauvorschriften und den damit zusammenhängenden Vorschriften sowie der Leistungsbeschreibung, der Wartungsanleitung und den Sicherheits- und Warnhinweisen von Victaulic getroffen werden. Keiner der Inhalte dieses oder eines anderen Dokuments, noch mündlich erteilte Empfehlungen, Beratungen oder Meinungen eines Mitarbeiters von Victaulic ändern, ersetzen oder machen die Bestimmungen der Standardverkaufsbedingungen, der Montageanleitung oder dieses Haftungsausschlusses der Firma Victaulic ungültig.

### Rechte des geistigen Eigentums

Keine der hierin enthaltenen Aussagen über eine mögliche oder vorgeschlagene Verwendung eines Materials, Produkts, einer Dienstleistung oder eines Designs ist als Erteilung einer Lizenz im Rahmen eines Patents oder eines anderen geistigen Eigentumsrechts von Victaulic oder einer seiner Tochtergesellschaften oder verbundenen Unternehmen, das eine solche Verwendung oder ein solches Design abdeckt, oder als Empfehlung für die Verwendung eines solchen Materials, Produkts, einer Dienstleistung oder eines Designs bei der Verletzung eines Patents oder eines anderen geistigen Eigentumsrechts gedacht oder sollte so ausgelegt werden. Die Begriffe „patentiert“ oder „zum Patent angemeldet“ beziehen sich auf Design- oder Gebrauchsmuster oder Patentanmeldungen für Artikel und/oder Methoden der Verwendung in den Vereinigten Staaten und/oder anderen Ländern.

### Hinweis

Dieses Produkt muss von Victaulic oder gemäß den Spezifikationen von Victaulic gefertigt werden. Alle Produkte sind gemäß der aktuellen Victaulic Installations-/Montageanleitung zu installieren. Victaulic behält sich das Recht vor, Produktspezifikationen, Designs und Standardausstattungen ohne Vorankündigung zu ändern, ohne dass dadurch Verpflichtungen entstehen.

### Installation

Beziehen Sie sich immer auf das Victaulic Montagehandbuch oder die Montageanleitung für das jeweilige Produkt. Mit jeder Lieferung von Victaulic Produkten werden Handbücher mitgeliefert, die vollständige Installations- und Montagedaten enthalten und im PDF-Format auf unserer Website unter [www.victaulic.com](http://www.victaulic.com) verfügbar sind.

### Garantie

Konsultieren Sie den Garantieabschnitt in der aktuellen Preisliste oder wenden Sie sich für weitere Informationen an Victaulic.

### Marken

*Victaulic* und alle anderen Victaulic Marken sind Markenzeichen oder eingetragene Markenzeichen der Firma Victaulic und/oder ihrer verbundenen Unternehmen in den USA und/oder anderen Ländern.