

Raccordi Victaulic® FireLock™ Installation-Ready™ N. 101, 102, 103, 104, 143

Victaulic®
10.06-ITA



N. 101



N. 102



N. 103



N. 104



N. 143

1.0 DESCRIZIONE DEL PRODOTTO

Applicazione

- Raccordi *Installation-Ready* brevettati per sistemi antincendio.

Dimensioni disponibili

- 1 ¼ – 2 ½"/DN32-DN65.
- Raccordi 1" *FireLock IGS™ Installation-Ready* disponibili. Vedere la [pubblicazione 10.54](#).

Materiale del tubo

- Schedule 10, Schedule 40 o tubi speciali in acciaio al carbonio elencati nella Sezione 5. Per l'uso con materiali e spessori di parete alternativi contattare Victaulic.
- Per le eccezioni fare riferimento alla sezione 6.0 Notifiche

Pressione di esercizio massima

- Fino 2517 kPa/25 bar/365 psi.

Preparazione del tubo

- Scanalatura per rullatura e a taglio.

2.0 CERTIFICATION/LISTINGS



EN 10311
CPR (UE)
No. 305/2011



BS EN 10311
CPR (UK)
2019 N. 465



PER L'INSTALLAZIONE, LA MANUTENZIONE O L'ASSISTENZA, FARE SEMPRE RIFERIMENTO ALLE NOTIFICHE
RIPORTATE AL TERMINE DI QUESTO DOCUMENTO.

victaulic.com

10.06-ITA 8720 Rev F Aggiornamento il 07/2022 © 2022 Victaulic Company. Tutti i diritti riservati.

Victaulic®

3.0 SPECIFICHE - MATERIALE

Alloggiamento raccordo: Ghisa sferoidale conforme allo standard ASTM A536, grado 65–45–12.

Verniciatura dell'alloggiamento: (specificare la scelta)

- verniciatura arancione.
- verniciatura rossa (standard per EMEA-I e Asia Pacifico).
- Opzionale: Zincato a caldo.

Guarnizione:

Guarnizione prelubrificata Grado "E" EPDM (tipo A) Vic-Plus™

EPDM (codice colore viola). Pertinente solo alle applicazioni con sistemi antincendio a secco o a umido (aria priva di particelle d'olio). Certificato/approvato per l'uso continuo in sistemi a umido e a secco. Certificato/approvato per sistemi a secco a –40°F/–40°C e superiore. Non compatibile per l'uso con utenze per acqua calda o vapore.

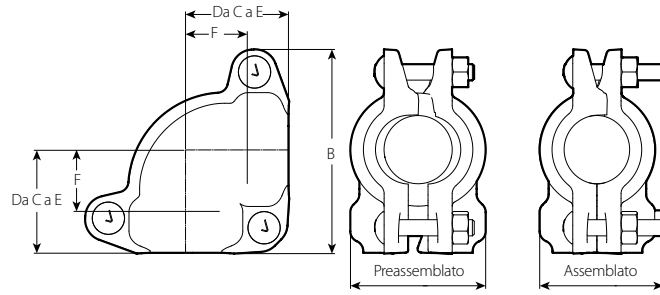
NOTE

- Fare sempre riferimento alla [pubblicazione I-100](#), Manuale di installazione sul campo Victaulic, per la lubrificazione delle guarnizioni.
- Le utenze indicate devono essere intese esclusivamente come linee guida generali. Tenere presente che esistono impianti in cui queste guarnizioni non sono compatibili. Occorre sempre fare riferimento alla Guida alla selezione delle guarnizioni Victaulic, [pubblicazione 05.01](#), per raccomandazioni specifiche sulle guarnizioni e per un elenco degli impianti non compatibili.

Bulloni/Dadi: Bulloni filettati a collo ovale in acciaio al carbonio conformi ai requisiti meccanici e chimici dello standard ASTM A449 (sistema anglosassone) e ISO 898-1 Classe 9.8 (M10-M16) Classe 8.8 (M20 e superiore). Dadi esagonali in acciaio al carbonio conformi ai requisiti fisici e chimici dello standard ASTM A563 grado B (misure imperiali) e ASTM A563M Classe 9 (misure metriche). I bulloni filettati a collo ovale e dadi esagonali sono elettrozincati secondo lo standard ASTM B633 Fe/Zn 5, finitura Tipo III (anglosassoni) o Tipo II (metrici).

4.0 DIMENSIONI

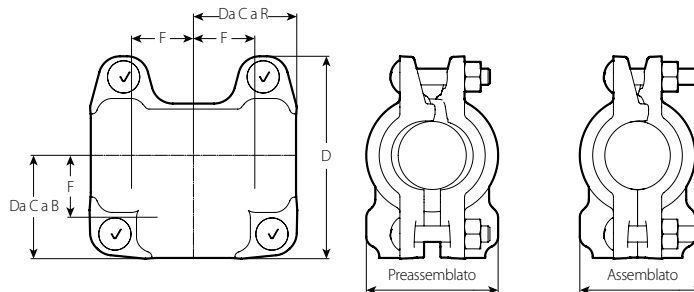
Gomito N. 101 *Installation-Ready a 90°*



Misura		Bullone/Dado		Dimensioni					Peso	
Nominale	Diametro esterno effettivo	Q.tà	Misura	F Togliere	Da C a E	B	Preassemblato	Assemblato	Circa (ciascuno)	
pollici DN	pollici mm		pollici mm	pollici mm	pollici mm	pollici mm	pollici mm	pollici mm	pollici mm	lb kg
1 ¼ DN32	1.660 42,4	3	¾ x 2 M10 x 50	1.50 38	2.44 62	4.75 121	3.19 81	2.88 73	3.2 1,4	
1 ½ DN40	1.900 48,3	3	¾ x 2 M10 x 50	1.56 40	2.56 65	5.00 127	3.50 89	3.06 78	3.7 1,7	
2 DN50	2.375 60,3	3	7/16 x 2,75 M11 x 69	1.88 48	2.81 71	5.63 143	4.19 106	3.63 92	5.4 2,5	
2 ½	2.875 73,0	3	7/16 x 2,75 M11 x 69	2.13 54	3.06 77	6.13 156	4.63 118	4.06 103	6.4 2,9	
DN65	3.000 76,1	3	7/16 x 2,75 M11 x 69	2.19 56	3.13 80	6.19 157	4.75 121	4.19 106	6.6 3,0	

4.1 DIMENSIONI

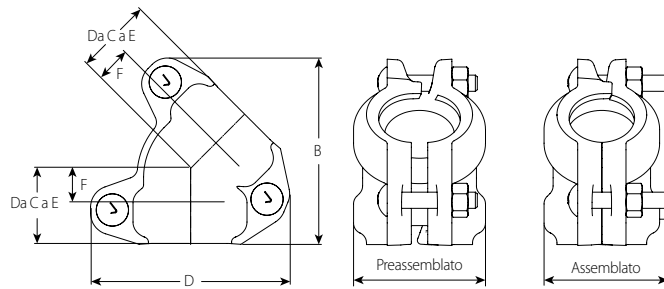
Raccordo a T N. 102 *Installation-Ready*



Misura		Bullone/Dado		Dimensioni					Peso	
Nominale	Diametro esterno effettivo	Q.tà	Misura	F Togliere	Da C a B	Da C a R	D	Preassemblato	Assemblato	Circa (ciascuno)
pollici DN	pollici mm		pollici mm	pollici mm	pollici mm	pollici mm	pollici mm	pollici mm	pollici mm	lb kg
1 ¼ DN32	1.660 42,4	4	¾ x 2 M10 x 50	1.50 38	2.44 62	2.44 62	4.75 121	3.19 81	2.88 73	4.2 1,9
1 ½ DN40	1.900 48,3	4	¾ x 2 M10 x 50	1.56 40	2.56 65	2.56 65	5.00 127	3.50 89	3.06 78	4.6 2,1
2 DN50	2.375 60,3	4	7/16 x 2,75 M11 x 69	1.88 48	2.88 73	2.88 73	5.50 140	4.19 106	3.63 92	6.4 2,9
2 ½	2.875 73,0	4	7/16 x 2,75 M11 x 69	2.13 54	3.13 80	3.13 80	6.00 152	4.63 118	4.06 103	7.5 3,4
DN65	3.000 76,1	4	7/16 x 2,75 M11 x 69	2.19 56	3.19 81	3.19 81	6.19 157	4.75 121	4.19 106	7.8 3,5

4.2 DIMENSIONI

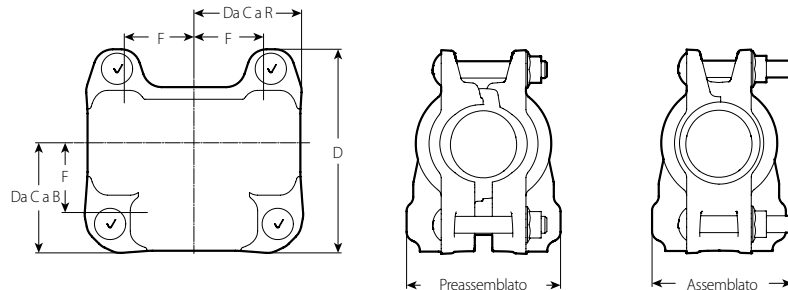
Gomito N. 103 *Installation-Ready a 45°*



Misura		Bullone/Dado		Dimensioni						Peso	
Nominale pollici DN	Diametro esterno effettivo pollici mm	Q.tà	Misura pollici mm	F Togliere pollici mm	Da C a E pollici mm	B pollici mm	D pollici mm	Preassemblato pollici mm	Assemblato pollici mm	Circa (ciascuno) lb kg	
1 ¼ DN32	1.660 42,4	3	¾ x 2 M10 x 50	0.81 21	1.81 46	4.38 111	4.69 119	3.19 81	2.88 73	2.8 1,3	
1 ½ DN40	1.900 48,3	3	¾ x 2 M10 x 50	0.94 24	1.88 48	4.50 114	4.81 122	3.44 87	3.06 78	3.1 1,4	
2 DN50	2.375 60,3	3	7/16 x 2.75 M11 x 69	1.00 25	2.00 51	5.00 127	5.44 138	4.19 106	3.63 92	4.4 2,0	
2 ½ DN65	2.875 73,0	3	7/16 x 2,75 M11 x 69	1.13 29	2.06 52	5.38 135	5.94 151	4.63 117	4.06 103	4.9 2,2	
	3.000 76,1	3	7/16 x 2.75 M11 x 69	1.13 29	2.13 54	5.50 140	6.13 156	4.75 121	4.19 106	5.1 2,3	

4.3 DIMENSIONI

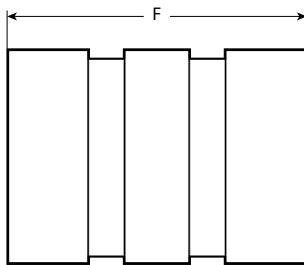
Tee bombato N. 104 *Installation-Ready*



Misura		Bullone/Dado		Dimensioni						Peso	
Nominale pollici DN	Diametro esterno effettivo pollici mm	Q.tà	Misura pollici mm	F Togliere pollici mm	Da C a B pollici mm	Da C a R pollici mm	D pollici mm	Preassemblato pollici mm	Assemblato pollici mm	Circa (Ciascuno) lb kg	
1 ½ x 1 ½ x 2 DN40 x DN40 x DN50	1.900 x 1.900 x 2.375 48,3 x 48,3 x 60,3	4	7/16 x 2.75 M11 x 69	1.88 48	2.88 73	2.88 73	5.38 137	4.13 105	3.75 95	7.0 3,2	
2 x 2 x 2 ½ DN50 x DN50 x 73,0 mm	2.375 x 2.375 x 2.875 60,3 x 60,3 x 73,0	4	7/16 x 2,75 M11 x 69	2.13 54	3.13 79	3.13 79	5.88 149	4.63 117	4.13 105	8.6 3,9	
2 ½ x 2 ½ x 3 73,0 mm x 73,0 mm x DN80	2.875 x 2.875 x 3.500 73,0 x 73,0 x 88,9	4	7/16 x 2.75 M11 x 69	2.38 60	3.50 89	3.50 89	6.50 165	5.25 133	4.75 121	10.8 4,9	

4.4 DIMENSIONI

N. 143 Nipplo chiuso (collegamenti da raccordo a raccordo)



Misura		Dimensioni	Peso
Nominale	Diametro esterno effettivo	Takeout F	Circa (ciascuno)
pollici DN	pollici mm	pollici mm	lb kg
1 ¼ DN32	1.660 42,4	2.37 60	0.4 0,2
1 ½ DN40	1.900 48,3	2.37 60	0.5 0,2
2 DN50	2.375 60,3	2.37 60	0.7 0,3
2 ½	2.875 73,0	2.37 60	1.1 0,5
DN65	3.000 76,1	2.37 60	1.2 0,5

5.0 PRESTAZIONI

Dati sull'attrito dei fluidi

Misura		Dati di flusso – Resistenza all'attrito				
		Lunghezza equivalente del tubo schedula 40 (C=120)				
Nominale pollici DN	Diametro esterno effettivo pollici mm	Gomiti		N. 102 – "T" dritto		N. 104 – Tee a testa tonda
		N. 101 – Gomito a 90°	N. 103 A gomito 45°	Derivazione	Distanza	Distanza
		ft m	ft m	ft m	ft m	ft m
1 ¼ DN32	1.660 42,4	2.8 0,9	0.4 0,1	3.1 0,9	0.6 0,2	–
1 ½ DN40	1.900 48,3	2.9 0,9	0.6 0,2	4.0 1,2	0.7 0,2	6.8 2,1
2 DN50	2.375 60,3	3.0 0,9	1.1 0,3	5.8 1,8	1.1 0,3	8.4 2,6
2 ½	2.875 73,0	3.1 0,9	1.5 0,5	7.6 2,3	1.4 0,4	9.3 2,8
DN65	3.000 76,1	3.1 0,9	1.6 0,5	8.1 2,5	1.5 0,5	–

Pressione di esercizio massima

Tipo 101, 102, 103

Misura		cULus		FM		Vds	LPCB
Nominale pollici DN	Diametro esterno effettivo pollici mm	Sch.10 psi kPa	Sch.40 psi kPa	Sch.10 psi kPa	Sch.40 psi kPa	psi kPa	psi kPa
1 ¼ DN32	1.660 42,4	300 2068	300 2068	365 2517	365 2517	363 2500	363 2500
1 ½ DN40	1.900 48,3	300 2068	300 2068	365 2517	365 2517	363 2500	363 2500
2 DN50	2.375 60,3	300 2068	300 2068	365 2517	365 2517	363 2500	363 2500
2 ½	2.875 73,0	300 2068	300 2068	365 2517	365 2517	363 2500	363 2500
DN65	3.000 76,1	300 ¹ 2068	–	365 2517	–	–	363 2500

¹ Certificazione cULus per EN 10217 - parete del tubo 2,9mm

Tipo 104

Misura		cULus		FM	
Nominale pollici DN	Diametro esterno effettivo pollici mm	Sch.10 psi kPa	Sch.40 psi kPa	Sch.10 psi kPa	Sch.40 psi kPa
1 ½ x 1 ½ x 2 DN40 x DN40 x DN50	1.900 x 1.900 x 2.375 48,3 x 48,3 x 60,3	300 2068	300 2068	365 2512	365 2512
2 x 2 x 2 ½ DN50 X DN50 X 73,0 mm	2.375 x 2.375 x 2.875 60,3 x 60,3 x 73,0	300 2068	300 2068	365 2512	365 2512
2 ½ X 2 ½ X 3 73,0 mm x 73,0 mm x DN80	2.875 x 2.875 x 3.500 73,0 x 73,0 x 88,9	300 2068	300 2068	365 2512	365 2512

5.1 PRESTAZIONI

Certificazioni/Approvazioni

Tubo speciale

Tipo 101

Tubo	Dimensioni pollici DN	Pressione di esercizio max.	
		cULus Psi kPa	FM Psi kPa
ET40	1 – 2 DN25 – DN50	–	300 2068
MT	1 – 2 DN25 – DN50	300 2068	300 2068
MLT	1 – 2 DN25 – DN50	300 2068	300 2068
EZT	1 – 2 DN25 – DN50	–	300 2068
EZF	1 ¼ – 2 ½ DN32 – 73,0 mm	–	300 2068
TF	1 ¼ – 2 ½ DN32 – 73,0 mm	–	300 2068
MF	1 ¼ – 2 ½ DN32 – 73,0 mm	300 2068	300 2068
FF	1 ½ – 2 ½ DN40 – 73,0 mm	300 2068	300 2068
EF	1 – 2 DN25 – DN50	–	300 2068
	1 ¼ – 2 ½ DN32 – 73,0 mm	300 2068	–
EN10217	DN65	300 2068	–

NOTE:

- ET40: Bull Moose Tube EDDY-Tubo sprinkler a parete sottile filettabile
- MT: Per l'uso con Wheatland Tube Mega-Tubo sprinkler a parete sottile filettabile
- MLT: Per l'uso con Wheatland Tube MLT-Tubo sprinkler a parete sottile filettabile
- EZT: Per l'uso con Youngstown Tube EZ-Thread-Tubo sprinkler a parete sottile filettabile
- EZF: Per l'uso con Bull Moose Tube EDDY Flow-Tubo sprinkler a parete sottile non filettabile
- TF: Per l'uso con Tex-Tube Tex Flow-Tubo sprinkler a parete sottile non filettabile
- MF: Per l'uso con Wheatland Tube Mega-Flow-Tubo sprinkler a parete sottile non filettabile
- FF: Per l'uso con Youngstown Tube Fire-Flo-Tubo sprinkler a parete sottile non filettabile
- EF: Per l'uso con Borusan Mannesmann Easy-Flow-Tubo sprinkler a parete sottile non filettabile
- EN10217: si riferisce a alla produzione di tubi in acciaio conformi allo standard EN10217.

5.1 PRESTAZIONI (CONTINUA)

Tipo 102

Tubo	Dimensioni pollici DN	Pressione di esercizio max.	
		cULus Psi kPa	FM Psi kPa
ET40	1 – 2 DN25 – DN50	–	300 2068
MT	1 – 2 DN25 – DN50	–	300 2068
MLT	1 – 2 DN25 – DN50	300 2068	300 2068
EZT	1 – 2 DN25 – DN50	–	300 2068
EZF	1 ¼ – 2 ½ DN32 – 73,0 mm	–	300 2068
TF	1 ¼ – 2 ½ DN32 – 73,0 mm	–	300 2068
MF	1 ¼ – 2 ½ DN32 – 73,0 mm	300 2068	300 2068
FF	1 ½ – 2 ½ DN40 – 73,0 mm	300 2068	300 2068
EF	1 – 2 DN25 – DN50	–	300 2068
	1 ¼ – 2 ½ DN32 – 73,0 mm	300 2068	–
EN10217	DN65	300 2068	–

NOTE:

- ET40: Bull Moose Tube EDDY-Tubo sprinkler a parete sottile filettabile
- MT: Per l'uso con Wheatland Tube Mega-Tubo sprinkler a parete sottile filettabile
- MLT: Per l'uso con Wheatland Tube MLT-Tubo sprinkler a parete sottile filettabile
- EZT: Per l'uso con Youngstown Tube EZ-Thread-Tubo sprinkler a parete sottile filettabile
- EZF: Per l'uso con Bull Moose Tube EDDY Flow-Tubo sprinkler a parete sottile non filettabile
- TF: Per l'uso con Tex-Tube Tex Flow-Tubo sprinkler a parete sottile non filettabile
- MF: Per l'uso con Wheatland Tube Mega-Flow-Tubo sprinkler a parete sottile non filettabile
- FF: Per l'uso con Youngstown Tube Fire-Flo-Tubo sprinkler a parete sottile non filettabile
- EF: Per l'uso con Borusan Mannesmann Easy-Flow-Tubo sprinkler a parete sottile non filettabile
- EN10217: si riferisce a alla produzione di tubi in acciaio conformi allo standard EN10217.

5.1 PRESTAZIONI (CONTINUA)

Tipo 103

Tubo	Dimensioni pollici DN	Pressione di esercizio max.	
		cULus Psi kPa	FM Psi kPa
ET40	1 ¼ – 2 ½ DN32 – 73,0 mm	–	300 2068
MT	1 ¼ – 2 ½ DN32 – 73,0 mm	–	300 2068
MLT	1 ¼ – 2 ½ DN32 – 73,0 mm	–	300 2068
	1 ¼ – 2 DN32 – DN50	300 2068	–
EZT	1 ¼ – 2 ½ DN32 – 73,0 mm	–	300 2068
EZF	1 ¼ – 2 ½ DN32 – 73,0 mm	–	300 2068
TF	1 ¼ – 2 ½ DN32 – 73,0 mm	–	300 2068
MF	1 ¼ – 2 ½ DN32 – 73,0 mm	300 2068	300 2068
FF	1 ½ – 2 ½ DN40 – 73,0 mm	300 2068	300 2068
EF	1 – 2 DN25 – DN50	–	300 2068
	1 ¼ – 2 ½ DN32 – 73,0 mm	300 2068	–
EN10217	DN65	300 2068	–

NOTE:

- ET40: Bull Moose Tube EDDY-Tubo sprinkler a parete sottile filettabile
- MT: Per l'uso con Wheatland Tube Mega-Tubo sprinkler a parete sottile filettato
- MLT: Per l'uso con Wheatland Tube MLT-Tubo sprinkler a parete sottile filettabile
- EZT: Per l'uso con Youngstown Tube EZ-Tubo sprinkler a parete sottile filettabile
- EZF: Per l'uso con Bull Moose Tube EDDY Flow-Tubo sprinkler a parete sottile non filettabile
- TF: Per l'uso con Tex-Tube Tex Flow-Tubo sprinkler a parete sottile non filettabile
- MF: Per l'uso con Wheatland Tube Mega-Flow-Tubo sprinkler a parete sottile non filettabile
- FF: Per l'uso con Youngstown Tube Fire-Flo-Tubo sprinkler a parete sottile non filettabile
- EF: Per l'uso con Borusan Mannesmann Easy-Flow-Tubo sprinkler a parete sottile non filettabile
- EN10217: si riferisce a alla produzione di tubi in acciaio conformi allo standard EN10217.

5.1 PRESTAZIONI (CONTINUA)

Tipo 104

Tubo	Dimensioni pollici DN	Pressione di esercizio max.	
		cULus Psi kPa	FM Psi kPa
ET40	1 1/2 x 1 1/2 x 2, 2 x 2 x 2 1/2, 2 1/2 x 2 1/2 x 3 DN40 x DN40 x DN50, DN50 x DN50 x 73,0 mm, 73,0 mm x 73,0 mm x DN80	-	300 2068
	1 1/2 x 1 1/2 x 2, 2 x 2 x 2 1/2 DN40 x DN40 x DN50, DN50 x DN50 x 73.0 mm	300 2068	-
MT	1 1/2 x 1 1/2 x 2, 2 x 2 x 2 1/2, 2 1/2 x 2 1/2 x 3 DN40 x DN40 x DN50, DN50 x DN50 x 73,0 mm, 73,0 mm x 73,0 mm x DN80	-	300 2068
	1 1/2 x 1 1/2 x 2, 2 x 2 x 2 1/2 DN40 x DN40 x DN50, DN50 x DN50 x 73.0 mm	300 2068	-
MLT	1 1/2 x 1 1/2 x 2, 2 x 2 x 2 1/2, 2 1/2 x 2 1/2 x 3 DN40 x DN40 x DN50, DN50 x DN50 x 73,0 mm, 73,0 mm x 73,0 mm x DN80	-	300 2068
	1 1/2 x 1 1/2 x 2, 2 x 2 x 2 1/2 DN40 x DN40 x DN50, DN50 x DN50 x 73.0 mm	300 2068	-
EZT	1 1/2 x 1 1/2 x 2, 2 x 2 x 2 1/2, 2 1/2 x 2 1/2 x 3 DN40 x DN40 x DN50, DN50 x DN50 x 73,0 mm, 73,0 mm x 73,0 mm x DN80	-	300 2068
	1 1/2 x 1 1/2 x 2, 2 x 2 x 2 1/2 DN40 x DN40 x DN50, DN50 x DN50 x 73.0 mm	300 2068	-
EZF	1 1/2 x 1 1/2 x 2, 2 x 2 x 2 1/2, 2 1/2 x 2 1/2 x 3 DN40 x DN40 x DN50, DN50 x DN50 x 73,0 mm, 73,0 mm x 73,0 mm x DN80	-	300 2068
TF	1 1/2 x 1 1/2 x 2, 2 x 2 x 2 1/2, 2 1/2 x 2 1/2 x 3 DN40 x DN40 x DN50, DN50 x DN50 x 73,0 mm, 73,0 mm x 73,0 mm x DN80	-	300 2068
MF	1 1/2 x 1 1/2 x 2, 2 x 2 x 2 1/2, 2 1/2 x 2 1/2 x 3 DN40 x DN40 x DN50, DN50 x DN50 x 73,0 mm, 73,0 mm x 73,0 mm x DN80	300 2068	300 2068
FF	1 1/2 x 1 1/2 x 2, 2 x 2 x 2 1/2, 2 1/2 x 2 1/2 x 3 DN40 x DN40 x DN50, DN50 x DN50 x 73,0 mm, 73,0 mm x 73,0 mm x DN80	-	300 2068
	2 x 2 x 2 1/2, 2 1/2 x 2 1/2 x 3 DN50 x DN50 x 73.0 mm, 73.0 mm x 73.0 mm x DN80	300 2068	-
EF	1 1/2 x 1 1/2 x 2, 2 x 2 x 2 1/2, 2 1/2 x 2 1/2 x 3 DN40 x DN40 x DN50, DN50 x DN50 x 73,0 mm, 73,0 mm x 73,0 mm x DN80	300 2068	300 2068

NOTE:

- ET40: Bull Moose Tube EDDY-Tubo sprinkler a parete sottile filettabile
- MT: Per l'uso con Wheatland Tube Mega-Tubo sprinkler a parete sottile filettabile
- MLT: Per l'uso con Wheatland Tube MLT-Tubo sprinkler a parete sottile filettabile
- EZT: Per l'uso con Youngstown Tube EZ-Thread-Tubo sprinkler a parete sottile filettabile
- EZF: Per l'uso con Bull Moose Tube EDDY Flow-Tubo sprinkler a parete sottile non filettabile
- TF: Per l'uso con Tex-Tube Tex Flow-Tubo sprinkler a parete sottile non filettabile
- MF: Per l'uso con Wheatland Tube Mega-Flow-Tubo sprinkler a parete sottile non filettabile
- FF: Per l'uso con Youngstown Tube Fire-Flo-Tubo sprinkler a parete sottile non filettabile
- EF: Per l'uso con Borusan Mannesmann Easy-Flow-Tubo sprinkler a parete sottile non filettabile

6.0 NOTIFICHE

⚠ AVVERTENZA



- Leggere attentamente tutte le istruzioni prima di installare i prodotti Victaulic.
- Verificare sempre che il sistema di tubazioni sia stato completamente depressurizzato e svuotato immediatamente prima di installare, rimuovere, regolare o effettuare la manutenzione dei prodotti Victaulic.
- Indossare occhiali, casco e calzature di protezione.

La mancata osservanza di queste istruzioni può causare decesso o gravi infortuni alle persone e danni materiali.

- Questi prodotti devono essere impiegati esclusivamente in sistemi di protezione antincendio progettati e installati secondo i requisiti in vigore della National Fire Protection Association (NFPA 13, 13D, 13R ecc.) o di altri standard equivalenti e in conformità alle norme applicabili in materia di edilizia e di protezione antincendio. Tali standard e regolamenti contengono informazioni importanti sulla protezione dei sistemi da temperature sotto lo zero, corrosione, danni meccanici ecc.
- L'installatore deve comprendere l'uso di questo prodotto e il motivo per cui è stato indicato per una particolare applicazione.
- L'installatore è tenuto a comprendere gli standard industriali comuni per la sicurezza, oltre alle potenziali conseguenze di un'installazione del prodotto non corretta.
- Il progettista del sistema è tenuto a verificare l'idoneità dei materiali all'utilizzo con i fluidi previsti all'interno del sistema di tubazioni e con l'ambiente esterno.
- Il responsabile della selezione dei materiali valuterà l'effetto della composizione chimica, il livello del pH, la temperatura di esercizio, il livello di cloruro, il livello di ossigeno e la portata sui materiali al fine di assicurare che la vita utile del sistema sia accettabile in considerazione del servizio previsto.

La mancata osservanza dei requisiti di installazione e delle norme e regolamenti locali e nazionali può compromettere l'integrità del sistema o causarne un guasto, con conseguenti lesioni mortali o gravi infortuni alle persone e danni materiali.

AVVISO

- Victaulic sconsiglia l'uso di tubi saldati di testa in forno di dimensioni NPS 2"/DN150 e inferiori con i giunti Victaulic con guarnizione. Ciò include, a titolo esemplificativo, i tubi ASTM A53 tipo F.

7.0 MATERIALI DI RIFERIMENTO

[10.54: FireLock™ Innovative Groove System I IGS](#)

[Istruzioni per l'installazione I-101-103](#)

[Istruzioni per l'installazione I-102-104](#)

[I-ENDCAP: Istruzioni per l'installazione dei tappi Victaulic](#)

Responsabilità dell'utilizzatore per la selezione e l'adeguatezza dei prodotti

Ogni utilizzatore detiene la responsabilità ultima di determinare l'adeguatezza dei prodotti Victaulic per un'applicazione finale specifica, in conformità agli standard di settore, alle specifiche di progetto e alle norme e regolamenti del settore edile applicabili, oltre che alle istruzioni e agli avvertimenti forniti da Victaulic in relazione a prestazioni, manutenzione e sicurezza. Nulla di quanto contenuto in questo o altri documenti o raccomandazioni verbali, consigli, opinioni di dipendenti Victaulic deve essere interpretato quale alterazione, variazione, sostituzione o rinuncia a disposizioni di cui alle condizioni standard, alla guida all'installazione o all'esclusione di garanzia Victaulic.

Diritti di proprietà intellettuale

Nessuna dichiarazione contenuta nel presente documento riguardante l'uso possibile o suggerito di un materiale, prodotto, servizio o design potrà essere intesa o interpretata in quanto concessione di licenza o di brevetto o di altro diritto di proprietà intellettuale di Victaulic o delle sue sussidiarie o affiliate in relazione all'uso o al design, né in quanto raccomandazione per l'uso di tale materiale, prodotto, servizio o design in violazione di qualsiasi brevetto o di altro diritto di proprietà intellettuale. I termini "Brevettato" o "Brevetto in corso di registrazione" si riferiscono a brevetti di progettazione o di utilità o richieste di brevetto per articoli e/o metodi di impiego negli Stati Uniti e/o altri Paesi.

Nota

Questo prodotto deve essere fabbricato da Victaulic o in base alle specifiche Victaulic. Tutti i prodotti vanno installati in conformità alle istruzioni di installazione/assemblaggio più recenti di Victaulic. Victaulic si riserva il diritto di modificare le specifiche dei prodotti, le caratteristiche costruttive e l'attrezzatura standard senza preavviso e senza incorrere in alcun obbligo.

Installazione

Reference should always be made to the Victaulic installation handbook or installation instructions of the product you are installing. I manuali sono acclusi alla fornitura dei prodotti Victaulic. Contengono dati completi di installazione e di montaggio e sono disponibili in formato PDF sul sito Web www.victaulic.com.

Garanzia

Per informazioni dettagliate, consultare la sezione Garanzia del Listino Prezzi in vigore oppure contattare Victaulic.

Marchi di fabbrica

Victaulic e tutti gli altri marchi Victaulic sono marchi di fabbrica o registrati di Victaulic Company e/o delle società affiliate negli Stati Uniti e/o in altri Paesi.