

# FireLock® backventiler

## Serie 717 backventil

### Serie 717H högtrycksbackventil

**Victaulic®**  
10.08-SWE



Serie 717H  
Högtrycksbackventil  
(2 – 3"/DN50 – DN80)



Serie 717  
(2 ½ – 3"/73 mm – DN80)



Serie 717  
(4 – 12"/DN100 – DN300)

## 1.0 PRODUKTBESKRIVNING

### Tillgängliga storlekar

- 2 – 3"/DN50 – DN80 (serie 717H)
- 2 ½ – 12"/73 mm – DN300 (serie 717)

### Rörmaterial

- Kolstål, schema 10, schema 40. Kontakta Victaulic för användning med andra material.

### Maximalt arbetstryck

- Upp till 365 psi/2517 kPa/25 bar
- Arbetstryck beroende på storleken på röret och ventilen samt godkännandekraven.

### Tillämpning

- Utformad för användning i brandskyddssystem.
- Förhindrar återströmning.
- Enskivsmekanism innehåller en fjäderassisterad funktion för en bullerfri drift.
- Kan installeras antingen vertikalt (endast med flödet uppåt) eller horisontellt.
- Ventilhus gjuten med pilindikator för korrekt ventilorientering.
- Tryckuttag uppströms och nedströms som tillval ingår i vissa storlekar. Se avsnitt 3.0.
- Försedd med rillande ändar.
- Beräknad för omgivningstemperatur med användning i brandskyddssystem.

### Tillgängliga ändanslutningar

- Victaulic Original Groove System (OGS) standardrillade

## 2.0 CERTIFIERING/LISTNINGAR



KONTROLLERA ALLTID OM DET FINNS MEDDELANDE I SLUTET AV DET HÄR DOKUMENTET ANGÅENDE PRODUKTENS INSTALLATION, UNDERHÅLL ELLER SUPPORT.

[victaulic.com](http://victaulic.com)

10.08-SWE 1479 Rev X Uppdaterad 08/2022 © 2022 Victaulic Company. Med ensamrätt.

**Victaulic®**

## 2.0 CERTIFIERING/LISTNINGAR

### Godkännanden/Listningar

#### Serie 717H

Storlek		Godkända/listade driftstryck				
Nominell	Verklig utvändig diameter	cULus	FM	LPCB	VdS	CCCf
tum DN	tum mm	psi kPa	psi kPa	psi kPa	psi kPa	psi kPa
2 DN50	2.375 60,3	365 2517	365 2517	365 2517	363 2500	Ej tillämpligt
2 ½	2.875 73,0	365 2517	365 2517	365 2517	Ej tillämpligt	363 2500
DN65	3.000 76,1	365 2517	365 2517	365 2517	363 2500	363 2500
3 DN80	3.500 88,9	365 2517	365 2517	365 2517	363 2500	363 2500

#### Serie 717

Storlek		Godkända/listade driftstryck				
Nominell	Verklig utvändig diameter	cULus	FM	LPCB	VdS	CCCf
tum DN	tum mm	psi kPa	psi kPa	psi kPa	psi kPa	psi kPa
2 ½	2.875 73,0	250 1725	Ej tillämpligt	Ej tillämpligt	Ej tillämpligt	Ej tillämpligt
DN65	3.000 76,1	250 1725	Ej tillämpligt	Ej tillämpligt	232 1600	Ej tillämpligt
3 DN80	3.500 88,9	250 1725	Ej tillämpligt	Ej tillämpligt	232 1600	Ej tillämpligt
4 DN100	4.500 114,3	365 2517	365 2517	365 2517	363 2500	363 2500
DN125	5.500 139,7	365 2517	365 2517	365 2517	363 2500	363 2500
5	5.563 141,3	365 2517	365 2517	365 2517	Ej tillämpligt	Ej tillämpligt
	6.500 165,1	365 2517	365 2517	365 2517	Ej tillämpligt	363 2500
6 DN150	6.625 168,3	365 2517	365 2517	365 2517	363 2500	Ej tillämpligt
8 DN200	8.625 219,1	365 2517	365 2517	348 2400	247 1700	363 2500
10 DN250	10.750 273,0	250 1725	250 1725	250 1725	Ej tillämpligt	232 1600
12 DN300	12.750 323,9	250 1725	250 1725	250 1725	Ej tillämpligt	Ej tillämpligt

### 3.0 SPECIFIKATIONER – MATERIAL

---

**Hus:**

Segjärnet efterlever ASTM A536, kvalitet 65-45-12.

**Husets beläggning:**

Serie 717H Hus: Svart färg

Serie 717H ändyta: Elektrofri nickel som överensstämmer med ASTM B733

Serie 717 (2 ½ – 3"/73mm – DN80): PPS-beläggning

Standard: Serie 717 (4 – 12"/DN100 – DN300): Svart färg

Tillval: Serie 717 (4 – 12"/DN100 – DN300): PPS-beläggning

**Ventilhusets säte:**

Serie 717H: Nitril O-ring installerad i en elektrofri nickelpåtering som överensstämmer med ASTM B733

Serie 717 (2 ½" – 3"/73 mm – DN80): PPS belagt gjutjärn

Serie 717 (4 – 12"/DN100 – DN300): Segjärn med elektrofri nickelpåtering som överensstämmer med ASTM B733

**Skivans tätning eller beläggning: (specificera val!)**

**Nitril (endast serie 717H)**

**EPDM**

INTE KOMPATIBELT FÖR PETROLEUM.

**Skivor:**

Serie 717H: CF8M gjutet rostfritt stål

Serie 717 (2½ – 3"/73 mm – DN80): Aluminiumbrons med elastomertätning

Serie 717 (4 – 12"/DN100 – DN300): Inkapslad skiva av elastomer.

**Skaft:**

Serie 717H: Mässing

Serie 717 (2 ½ – 3"/73 mm – DN80): Typ 416 rostfritt stål

Serie 717 (4 – 12"/DN100 – DN300): Typ 316 rostfritt stål

**Fjäder:**

Typ 302/304 rostfritt stål

**Axelns plugg:**

Serie 717H: Kolstål förzinkat

Serie 717: Kolstål förzinkat

**Rörplugg:**

Serie 717H: Kolstål förzinkat

Serie 717: Kolstål förzinkat

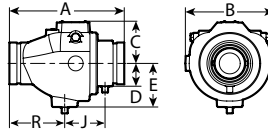
**Tryckuttag som tillval:**

Serie 717H: Finns i alla storlekar

Serie 717: Finns i alla storlekar 4 – 12"/DN100 – DN300

## 4.0 DIMENSIONER

### Serie 717H

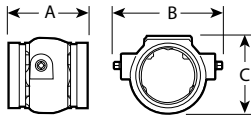


Typisk 2 – 3"/50 – 80 mm

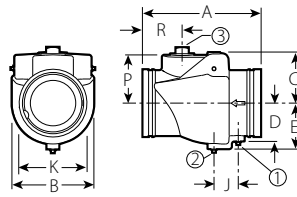
Storlek		Dimensioner						Vikt
Nominell	Faktisk utvärdig diameter	E till E A	B	C	E	J	R	Ung. (vardera) pund kg
tum DN	tum mm	tum mm	tum mm	tum mm	tum mm	tum mm	tum mm	
2	2.375	8.66	6.46	3.23	3.02	2.80	4.25	10.7
DN50	60,3	220	165	83	77	72	108	4,9
2 ½	2.875	9.37	6.94	3.31	3.40	3.38	4.38	13.8
	73,0	238	177	85	87	86	112	6,3
DN65	3.000	9.37	6.94	3.31	3.40	3.38	4.38	13.8
	76,1	238	177	85	87	86	112	6,3
3	3.500	9.62	7.44	3.53	3.65	3.38	4.63	20.0
DN80	88,9	244	189	90	93	86	118	9,1

## 4.1 DIMENSIONER

### Serie 717

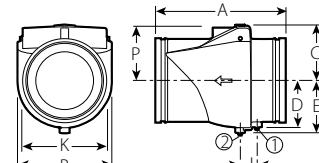


Typisk 2 1/2 – 3"/73 mm – DN80



- ① 1/2" NPT uppströms dränering
- ② 1/2" NPT nedströms dränering
- ③ 2" NPT (dränering tillval)

Typisk 4 – 8"/DN100 – DN200



- ① 1/2" NPT uppströms dränering
- ② 1/2" NPT nedströms dränering

Typisk 10 – 12"/DN250 – DN300

Storlek		Dimensioner								Vikt
Nominell tum DN	Verklig utvärdig diamater tum mm	E till E A tum mm	B tum mm	C tum mm	E tum mm	J tum mm	K tum mm	P tum mm	R tum mm	Ung. (vardera) pund kg
2 1/2	2.875 73,0	3.88 99	4.26 109	3.57 91	– –	– –	– –	– –	– –	3.6 1,6
DN65	3.000 76,1	3.88 99	4.26 108	3.57 91	– –	– –	– –	– –	– –	3.6 1,6
3	3.500 88,9	4.25 108	5.06 129	4.17 106	– –	– –	– –	– –	– –	4.5 2,0
4	4.500 114,3	9.63 245	6.00 152	3.88 99	3.50 89	2.00 51	4.50 114	3.50 89	3.35 85	20.0 9,1
DN125	5.500 139,7	10.50 267	6.80 173	4.50 114	4.17 106	2.15 55	5.88 149	4.08 104	3.98 101	27.0 12,2
5	5.563 141,3	10.50 267	6.80 173	4.50 114	4.17 106	2.15 55	5.88 149	4.08 104	3.98 101	27.0 12,2
	6.500 165,1	11.50 292	8.00 203	5.00 127	4.50 114	2.38 60	6.67 169	4.73 120	3.89 99	38.0 17,2
6	6.625 168,3	11.50 292	8.00 203	5.00 127	4.50 114	2.38 60	6.67 169	4.73 120	3.89 99	38.0 17,2
DN200	8.625 219,1	14.00 356	9.88 251	6.06 154	5.65 144	2.15 55	8.85 225	5.65 144	5.75 146	64.0 29,0
10	10.750 273,0	17.00 432	12.00 305	7.09 180	6.69 170	2.15 55	10.92 277	6.73 171	–	100.0 45,4
DN250	12.750 323,9	19.50 495	14.00 356	8.06 205	7.64 194	2.51 64	12.81 325	7.73 196	–	140.0 63,5
12										
DN300										

## 5.0 PRESTANDA

### Flödesegenskaper

Tabellerna nedan uttrycker vattenflödet vid 60 °F/16 °C genom ventilen.

Formler för  $C_v/K_v$ -värden:

$$\Delta P = \frac{Q^2}{C_v^2}$$

$$Q = C_v \times \sqrt{\Delta P}$$

**Där:**

Q = Flöde (GPM)

$\Delta P$  = Tryckfall (psi)

$C_v$  = Flödeskoefficient

$$\Delta P = \frac{Q^2}{C_v^2}$$

$$Q = C_v \times \sqrt{\Delta P}$$

**Där:**

Q = Flöde (GPM)

$\Delta P$  = Tryckfall (psi)

$C_v$  = Flödeskoefficient

### Serie 717H

Storlek		Flödesegenskaper
Nominell tum DN	Verklig utvärdig diameter tum mm	Helt öppen $C_v$ $K_v$
2 DN50	2.375 60,3	160 138
2 ½	2.875 73,0	215 186
DN65	3.000 76,1	215 186
3 DN80	3.500 88,9	315 272

### Serie 717

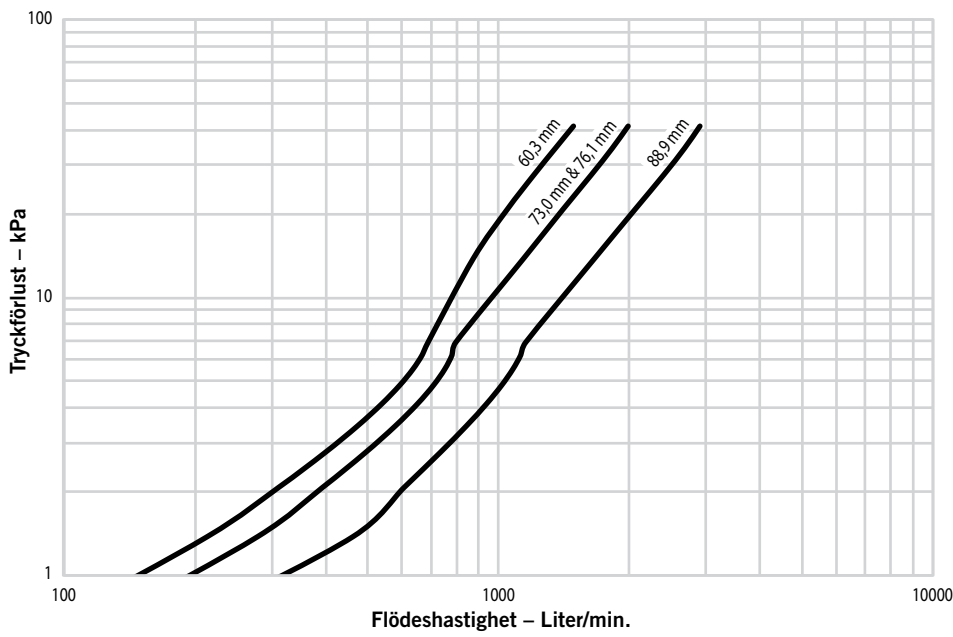
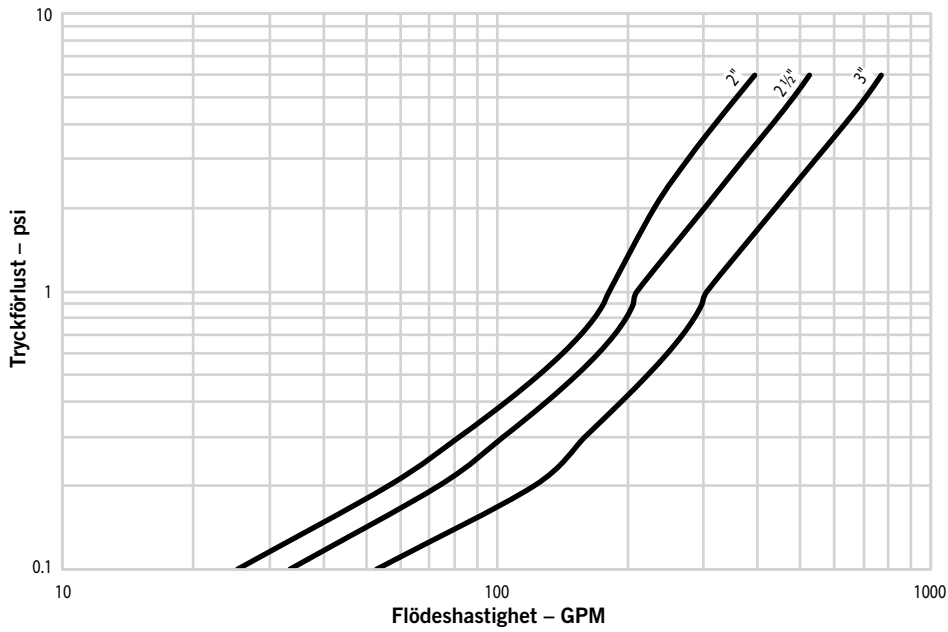
Storlek		Flödesegenskaper
Nominell tum DN	Verklig utvärdig diameter tum mm	Helt öppen $C_v$ $K_v$
2 ½	2.875 73,0	140 121
DN65	3.000 76,1	140 121
3 DN80	3.500 88,9	250 216
4 DN100	4.500 114,3	390 337
DN125	5.500 139,7	700 606
5	5.563 141,3	700 606
	6.500 165,1	1000 865
6 DN150	6.625 168,3	1000 865
8 DN200	8.625 219,1	1800 1557
10 DN250	10.750 273,0	3000 2595
12 DN300	12.750 323,9	4200 3633

## 5.0 PRESTANDA (FORTS.)

### Flödesegenskaper

Tabellerna nedan uttrycker vattenflödet vid 60 °F/16 °C genom ventilen.

#### S717H

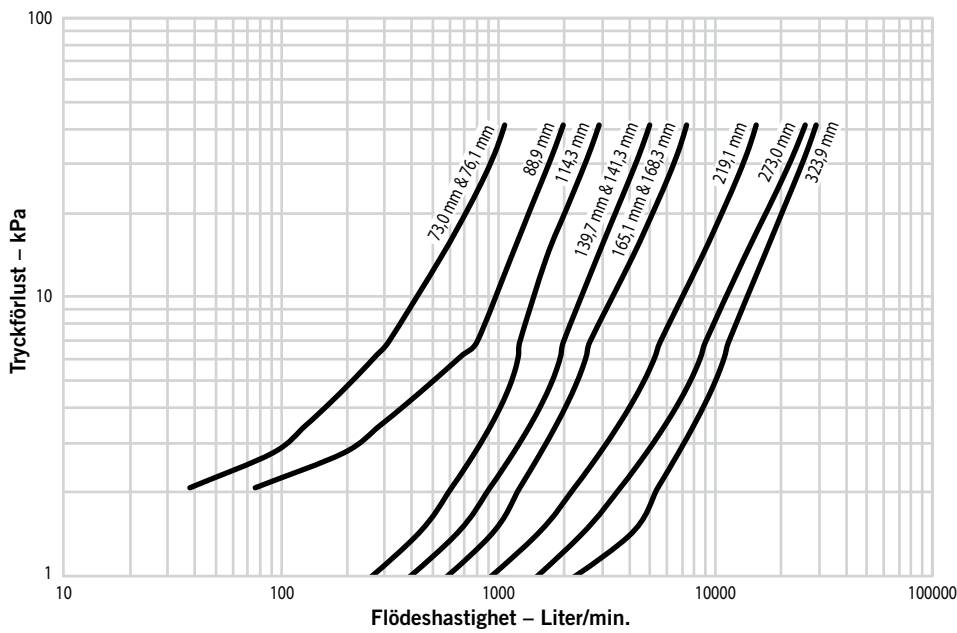
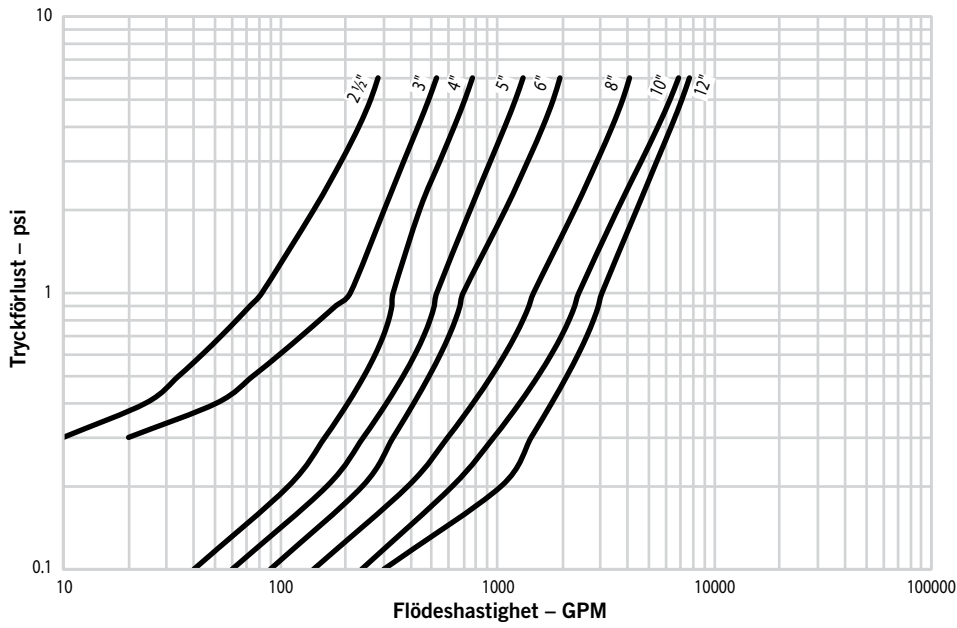


## 5.1 PRESTANDA

### Flödesegenskaper

Tabellerna nedan uttrycker vattenflödet vid 60 °F/16 °C genom ventilen.

#### S717





## 6.0 MEDDELANDEN

### VARNING



- Avlasta trycket och dränera rörsystemet före montering, demontering, justering eller underhåll av Victaulics rörprodukter.

## 7.0 REFERENSMATERIAL

[05.01: Vägledning för val av tätningar](#)

[10.01: Referenshandbok för myndighetsgodkännande](#)

[29.01: Villkor/Garanti](#)

[I-100: Handbok för installation på plats](#)

### Användarens ansvar för val av produkt och dess lämplighet

Varje användare ansvarar för utvärderandet av Victaulic-produkternas lämplighet för en viss användning i enlighet med industristandarder och projektspecifikationer samt Victaulics instruktioner om prestanda, underhåll, säkerhet och varningar. Inget i detta eller något annat dokument, eller genom muntliga rekommendationer, råd eller åsikter från någon Victaulic-anställd ska anses kunna ändra, variera, ersätta eller åsidosätta någon bestämmelse i Victaulic Company standard försäljningsvillkor, installationsguide eller den här friskrivningsklausulen.

### Immateriella rättigheter

Inget uttalande häri gällande en möjlig eller föreslagen användning av något material, produkt, tjänst eller design är att anse som eller ska användas för att bevilja en licens under något patent eller övrig immateriell rättighet tillhörande Victaulic eller något av dess dotterbolag eller filialer som täcker sådan användning eller design, eller som rekommendation för användning av sådant material, produkt, tjänst eller design som bryter mot något patent eller immateriell rättighet. Termerna "Patenterad" eller "Patentsökt" gäller design- eller användningspatent eller patentanvändningar för artiklar och/eller metoder som används i USA och/eller andra länder.

### Anmärkning

Den här produkten ska tillverkas av Victaulic eller enligt Victaulic specifikationer. Alla produkter ska installeras i enlighet med aktuella installations-/monteringsinstruktioner från Victaulic. Företaget Victaulic förbehåller sig rätten att ändra produktspecifikationer, former och standardutrustningar utan föregående meddelande och förpliktelser.

### Installation

Läs alltid igenom Victaulic installationshandbok eller installationsinstruktioner för produkten som du installerar. Handböckerna ingår i varje leverans av Victaulic-produkter och ger en komplett information om installation och montering och finns tillgängliga i PDF-format på vår hemsida på [www.victaulic.com](http://www.victaulic.com).

### Garanti

Se garantiavsnittet i gällande prislista eller kontakta Victaulic för information.

### Varumärken

*Victaulic* och alla övriga Victaulic-märken är varumärken eller registrerade varumärken som tillhör företaget Victaulic, och/eller dess filialer i USA och/eller andra länder.