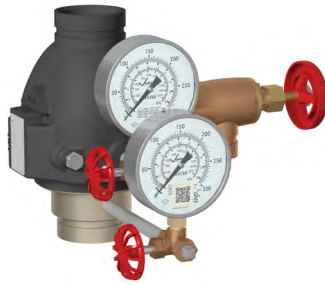


Clapets anti-retour FireLock®

Clapet anti-retour série 717R avec kit de trim de colonne série 717HR clapet anti-retour à haute pression avec kit de trim de colonne



Série 717HR
présentée avec le kit de trim de colonne Victaulic
(2 – 3"/DN50 – DN80)



Série 717R
présentée avec le kit de trim de colonne Victaulic
(4 – 8"/DN100 – DN200)

1.0 DESCRIPTION DU PRODUIT

Dimensions disponibles

- Série 717HR : 2 – 3"/DN50 – DN80
- Série 717R : 4 – 8"/DN100 – DN200

Matériau de tube

- Acier au carbone, Schedule 10, Schedule 40. Pour une utilisation avec d'autres matériaux, contacter Victaulic.

Pression de service maximale

- Jusqu'à 365 psi/2 517 kPa/25 bar
- La pression de service varie selon les dimensions des tuyaux et des vannes mais également les normes d'agrément.

Application

- Évite le reflux
- Le mécanisme à disque unique comporte un dispositif à ressort évitant les claquements.
- Il peut être installé à la verticale (débit vers le haut uniquement) ou à l'horizontale
- Une flèche, moulée sur le corps du clapet, indiquant le sens d'écoulement facilite l'orientation du clapet.

Configurations

- Kit de trim de colonne en option

Connexion finale disponible

- Rainurage standard Original Grooved System (OGS) Victaulic

2.0 CERTIFICATION/LISTINGS



LPS 1186 : Version 3.1
Cert/LPCB réf. 104h/02



TOUJOURS SE REPORTER AUX ÉVENTUELLES NOTIFICATIONS À LA FIN DE CE DOCUMENT CONCERNANT L'INSTALLATION,
LA MAINTENANCE OU L'ASSISTANCE RELATIVES AU PRODUIT.

2.0 CERTIFICATIONS/HOMOLOGATIONS (SUITE)

Certifications/Homologations

Série 717HR (vanne nue)

Dimension		Certification/Homologation pression de service maximale			
Nominal pouces DN	Diamètre extérieur réel pouces mm	cULus	FM	LPCB	VdS
		psi kPa	psi kPa	psi kPa	psi kPa
2 DN50	2.375 60,3	365 2517	365 2517	365 2517	365 2517
2 ½	2.875 73,0	365 2517	365 2517	365 2517	365 2517
DN65	3.000 76,1	365 2517	365 2517	365 2517	365 2517
3 DN80	3.500 88,9	365 2517	365 2517	365 2517	365 2517

REMARQUE

- Lorsque fournie avec le kit de trim de colonne Victaulic, la Série 717HR peut être utilisée pour des applications jusqu'à 300 psi/2068 kPa.

Série 717R

Dimension		Certification/Homologation pression de service maximale			
Nominal pouces DN	Diamètre extérieur réel pouces mm	cULus	FM	LPCB	VdS
		psi kPa	psi kPa	psi kPa	psi kPa
4 DN100	4.500 114,3	365 2517	365 2517	365 2517	232 1600
DN125	5.500 139,7	365 2517	365 2517	365 2517	232 1600
5	5.563 141,3	365 2517	365 2517	365 2517	S/O
	6.500 165,1	365 2517	365 2517	365 2517	S/O
6 DN150	6.625 168,3	365 2517	365 2517	363 2500	232 1600
8 DN200	8.625 219,1	365 2517	365 2517	247 1700	232 1600

3.0 SPÉCIFICATIONS – MATÉRIAUX

Corps :

Fonte ductile conforme à la norme ASTM A-536, grade 65-45-12. Fonte ductile conforme à l'ASTM A-395, grade 65-45-15 disponible sur demande spéciale.

Revêtement du corps :

Revêtement polymérique noir

Siège du corps :

- Série 717HR : surfaces usinées nickelées par dépôt autocatalytique
- Série 717R : Fonte ductile avec extrémité d'embout nickelée par voie chimique selon la norme ASTM B733

Joint ou revêtement de disque :

- Série 717HR : Nitrile Victaulic "T"
- Série 717R : EPDM Victaulic "E"

Disques :

- Série 717HR : Acier inoxydable série 300
- Série 717R : Fonte ductile revêtue d'élastomère

Tiges :

- Série 717HR : laiton
- Série 717R : Acier inoxydable type 316

Fond de tige :

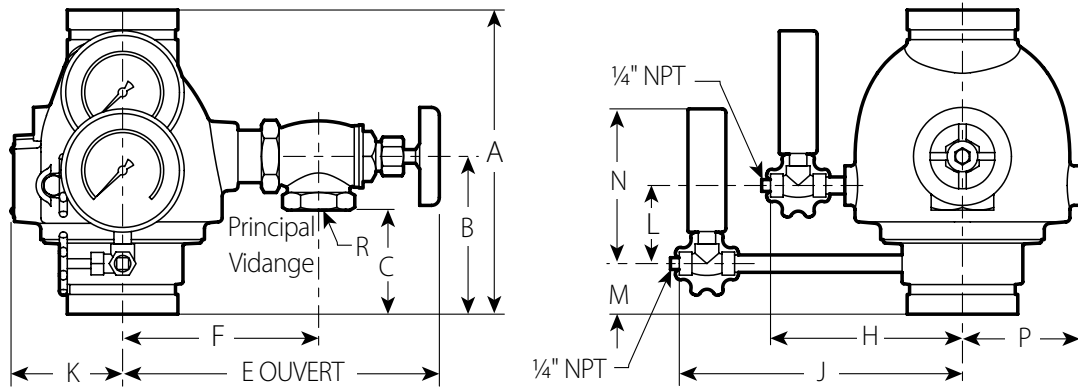
- Série 717HR : Acier inoxydable type 416
- Série 717R : acier au carbone, électrozingué

Fond de tube :

- Acier au carbone, électrozingué

4.0 DIMENSIONS

Série 717HR

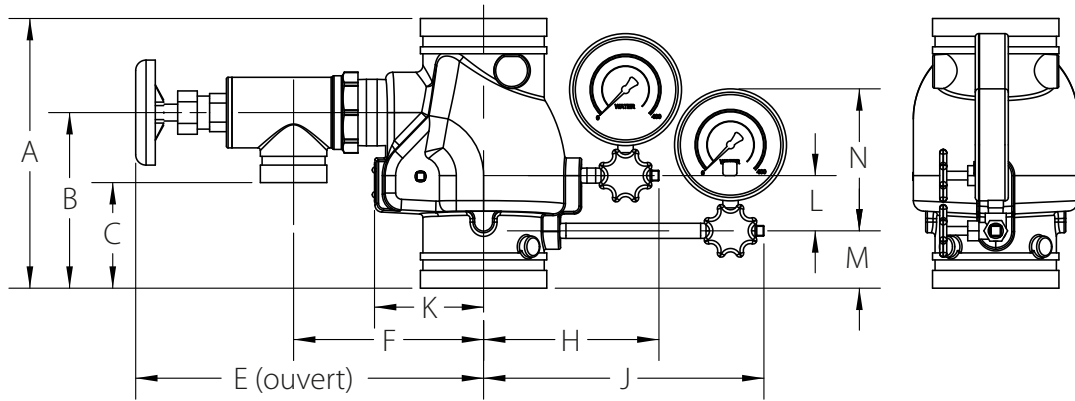


Série 717HR (présentée avec kit de trim de colonne Victaulic)

Dimension	Dimensions													Poids
Nominal pouces mm	A pouces mm	B pouces mm	C pouces mm	E pouces mm	F pouces mm	H pouces mm	J pouces mm	K pouces mm	L pouces mm	M pouces mm	N pouces mm	P pouces mm	R pouces mm	Approx. (unitaire) lb kg
2 60,3	8.66 219,8	4.40 111,9	3.16 80,1	8.50 215,9	4.74 120,4	5.57 141,5	8.50 216,0	3.23 82,0	2.10 53,3	1.58 40,3	4.90 124,3	3.23 82,0	¾" NPT	15.0 6,8
2 ½ 73,0	9.37 238,0	4.99 126,7	3.29 83,6	10.50 266,7	5.87 149,0	5.82 147,8	8.71 221,2	3.31 84,1	2.37 60,2	1.60 40,7	4.90 124,3	3.47 88,1	1 ¼" NPT	19.5 8,8
76,1 mm	9.37 238,0	4.99 126,7	3.29 83,6	10.50 266,7	5.87 149,0	5.82 147,8	8.71 221,2	3.31 84,1	2.37 60,2	1.60 40,7	4.90 124,3	3.47 88,1	1 ¼" NPT	19.5 8,8
3 88,9	6.62 244,3	4.99 126,7	3.31 84,2	10.78 273,8	6.20 157,6	6.07 154,2	8.96 227,6	3.53 89,7	2.47 62,7	1.60 40,6	4.90 124,3	3.72 94,5	1 ¼" NPT	25.5 11,6

4.1 DIMENSIONS

Série 717R



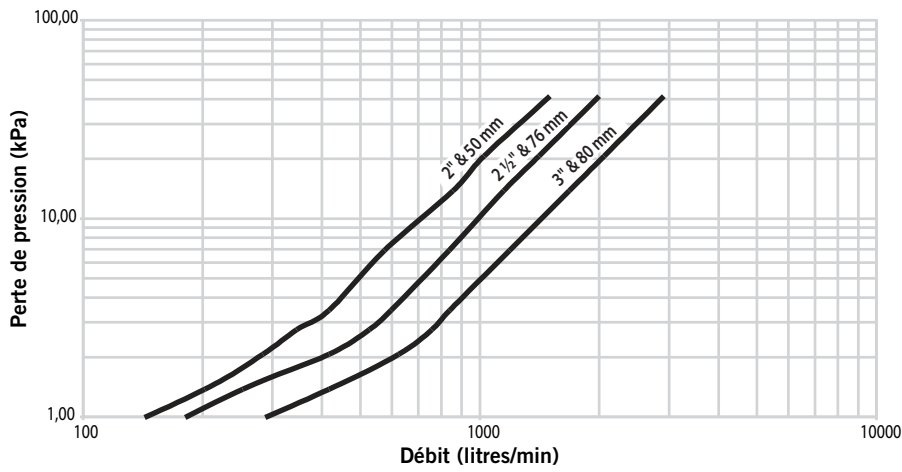
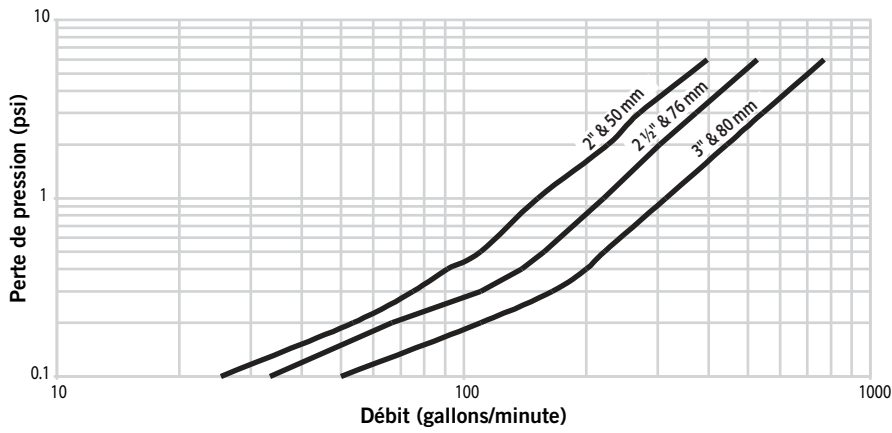
Série 717R (présentée avec kit de trim de colonne Victaulic)

Dimension		Dimensions											Poids
Nominal	Diamètre extérieur réel	E-E A	B	C	E	F	H	J	K	L	M	N	Approx. (unitaire)
pouces mm	pouces mm	pouces mm	pouces mm	pouces mm	pouces mm	pouces mm	pouces mm	pouces mm	pouces mm	pouces mm	pouces mm	pouces mm	lb kg
4	4.500	9.63	6.25	4.00	14.25	6.88	6.70	10.45	11.25	2.00	2.00	5.25	28.0
100	114,3	245	159	102	362	175	170	265	286	51	51	133	12,7
5	5.563	10.50	6.50	4.25	14.75	7.38	7.37	11.87	12.75	2.15	1.88	5.25	35.0
125	141,3	267	165	108	375	188	187	302	324	55	48	133	15,9
139,7 mm	5.500	10.50	6.50	4.25	14.75	7.38	7.37	11.87	12.75	2.15	1.88	5.25	35.0
	139,7	267	165	108	375	188	187	302	324	55	48	133	15,9
6	6.625	11.50	7.63	5.38	15.50	8.03	7.70	12.20	13.00	2.38	2.13	5.25	46.0
150	168,3	292	194	137	394	204	196	310	330	61	54	133	20,9
165,1 mm	6.500	11.50	7.63	5.38	15.50	8.03	7.70	12.20	13.00	2.38	2.13	5.25	46.0
	165,1	292	194	137	394	204	196	310	330	61	54	133	20,9
8	8.625	14.00	8.25	6.00	16.38	9.00	8.85	12.75	13.50	2.15	2.88	5.25	72.0
200	219,1	356	210	152	416	229	225	324	343	55	73	133	32,7

5.0 PERFORMANCES

Série 717HR

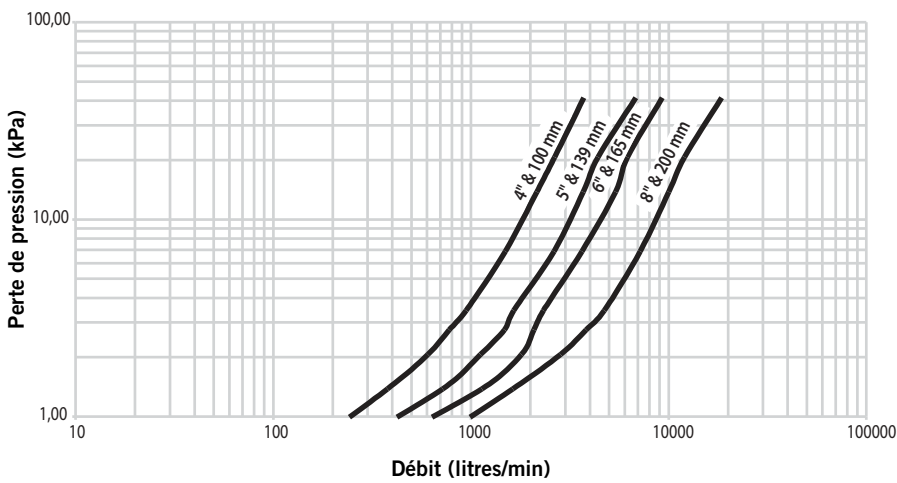
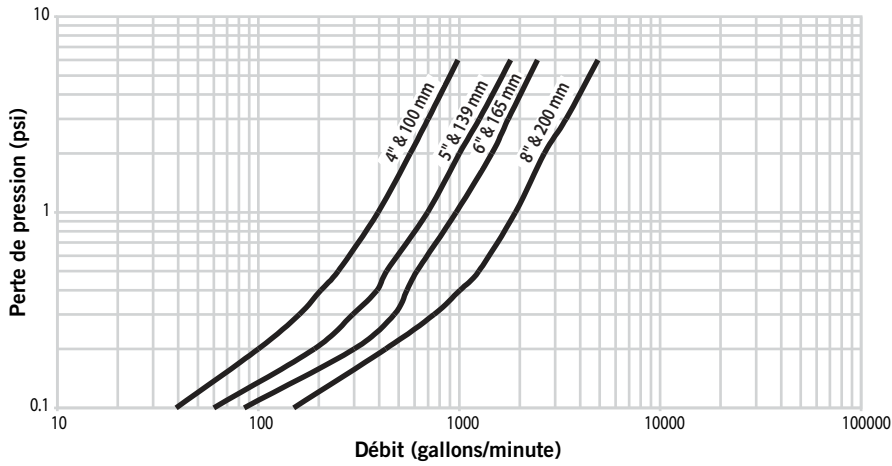
Les tableaux ci-dessous présentent le débit de l'eau passant par le clapet, à 60° F/16° C.



5.1 PERFORMANCES

Série 717R

Les tableaux ci-dessous présentent le débit de l'eau passant par le clapet, à 60° F/16° C.



6.0 NOTIFICATIONS

AVERTISSEMENT



- N'entreprendre aucune intervention d'installation, de dépose, de réglage ou de maintenance des produits de tuyauterie Victaulic sans avoir au préalable lu et compris toutes les instructions.
- Relâcher la pression et vidanger le système de tuyauterie avant de procéder à l'installation, à la dépose, au réglage ou à la maintenance des produits de tuyauterie Victaulic.
- Porter des lunettes de sécurité, un casque et des chaussures de sécurité.

Le non-respect de ces consignes peut provoquer des blessures graves, voire mortelles, ainsi que des dommages matériels.

7.0 DOCUMENTATION DE RÉFÉRENCE

[29.01 : Conditions générales/Garantie Victaulic](#)

[I-100 : Manuel d'installation sur chantier Victaulic](#)

Responsabilité de l'utilisateur quant au choix et à l'adéquation des produits

Chaque utilisateur assume la responsabilité finale de déterminer l'adéquation des produits Victaulic avec un usage en particulier, dans le respect des normes du secteur et des spécifications du projet, ainsi que des consignes d'utilisation, de maintenance, de sécurité et d'avertissement de Victaulic. Aucune information contenue dans les présentes, ni aucun autre document ou recommandation, conseil ou opinion exprimés verbalement par tout employé Victaulic ne seront réputés modifier, changer, remplacer ou annuler toute clause des Conditions générales de vente standard et du guide d'installation de Victaulic ou de la présente clause d'exonération de responsabilité.

Droits de propriété intellectuelle

Aucune affirmation contenue dans les présentes quant à une utilisation possible ou suggérée de tous matériaux, produits, services ou concepts ne représente, ni ne doit être interprétée comme un octroi de licence en vertu de tous brevets ou droit de propriété intellectuelle détenus par Victaulic ou l'une quelconque de ses succursales ou filiales et portant sur lesdits concepts ou utilisations, ni comme une recommandation pour l'utilisation desdits matériaux, produits, services ou concepts en violation de tout brevet ou autre droit de propriété intellectuelle. Les termes « breveté(e-s) » ou « en attente de brevet » se rapportent à des concepts ou modèles déposés, ou bien à des demandes de brevet relatives aux produits et/ou méthodes d'utilisation, enregistrés aux États-Unis et/ou dans d'autres pays.

Remarque

Ce produit sera fabriqué par Victaulic ou selon ses spécifications. Tous les produits doivent être installés conformément aux instructions d'installation et de montage Victaulic en vigueur. Victaulic se réserve le droit de modifier les spécifications, la conception et l'équipement standard de ses produits, sans préavis ni obligation de sa part.

Installation

Toujours se reporter au manuel d'installation Victaulic ou aux instructions d'installation correspondant au produit à installer. Des manuels contenant toutes les données d'installation et de montage sont fournis avec chacun des produits Victaulic et sont disponibles au format PDF sur notre site www.victaulic.com.

Garantie

Voir la section Garantie de l'actuelle liste de prix ou contacter Victaulic pour plus de précisions.

Marques commerciales

Victaulic et toutes les autres marques Victaulic sont des marques commerciales ou des marques déposées de la compagnie Victaulic et/ou de ses filiales, aux États-Unis et/ou dans d'autres pays.