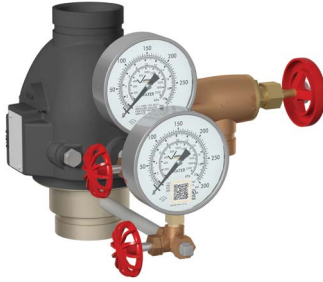


FireLock® 止回閥

717R 系列止回閥, 帶豎管止回套件

717HR 系列高壓止回閥, 帶豎管止回套件



717HR 系列
配 Victaulic (唯特利) 豎管止回套件
(2 – 3"/DN50 – DN80)



717R 系列
配 Victaulic (唯特利) 豎管止回套件
(4 – 8"/DN100 – DN200)

1.0 產品描述

供貨尺寸

- 717HR 系列: 2 – 3"/DN50 – DN80
- 717R 系列: 4 – 8"/DN100 – DN200

管道材料

- 碳鋼, 壁厚 10 和壁厚 40。如需使用其他材料, 請與 Victaulic (唯特利) 聯絡。

最大工作壓力

- 可達 365 psi/2517 kPa/25 bar
- 工作壓力取決於管道尺寸、閥門尺寸和認證要求。

應用

- 可防止回流
- 單閥板機構結合彈簧輔助功能, 使閥門在運行時無拍擊現象
- 可進行垂直 (流向只能向上) 或水平安裝
- 閥體上鑄造有指示箭頭, 有助於閥門正確定位

配置

- 選用的豎管止回套件

適用的端頭連接

- Victaulic (唯特利) 傳統溝槽系統 (OGS) 標準溝槽

2.0 認證/列名



LPS 1186: Issue 3.1
Cert/LPCB Ref. 1041/02



如需產品安裝、維護或支援資訊, 請參閱本文件末的資訊。

2.0 認證/列名

認證/列名

717HR 系列 (裸閥)

管徑		核准/列表認證的應用壓力			
公稱 英吋 DN	實際外徑 英吋 毫米	cULus	FM	LPCB	VdS
		psi kPa	psi kPa	psi kPa	psi kPa
2 DN50	2.375 60.3	365 2517	365 2517	365 2517	365 2517
2 ½	2.875 73.0	365 2517	365 2517	365 2517	365 2517
DN65	3.000 76.1	365 2517	365 2517	365 2517	365 2517
3 DN80	3.500 88.9	365 2517	365 2517	365 2517	365 2517

說明

- 隨 Victaulic (唯特利) 豎管止回套件一併提供時, 717HR 系列閥門承受壓力可達 300psi / 2068kPa。

717R 系列

管徑		核准/列表認證的應用壓力			
公稱 英吋 DN	實際外徑 英吋 毫米	cULus	FM	LPCB	VdS
		psi kPa	psi kPa	psi kPa	psi kPa
4 DN100	4.500 114.3	365 2517	365 2517	365 2517	232 1600
DN125	5.500 139.7	365 2517	365 2517	365 2517	232 1600
5	5.563 141.3	365 2517	365 2517	365 2517	不適用
	6.500 165.1	365 2517	365 2517	365 2517	不適用
6 DN150	6.625 168.3	365 2517	365 2517	363 2500	232 1600
8 DN200	8.625 219.1	365 2517	365 2517	247 1700	232 1600

3.0 規格 – 材料

閥體：

符合 ASTM A-536, 65-45-12 等級要求的球墨鑄鐵。根據特殊要求, 可提供符合 ASTM A395 之 65-45-15 等級要求的球墨鑄鐵。

閥體塗層：

黑漆

閥體閥座：

- 717HR 系列: 鍍鎳加工
- 717R 系列: 符合 ASTM B733 的化學鍍鎳球墨鑄鐵

閥板密封或塗層：

- 717HR 系列: Victaulic (唯特利) "T" 級丁晴橡膠
- 717R 系列: Victaulic (唯特利) "E" 級三元乙丙橡膠 (EPDM)

閥板：

- 717HR 系列: 300 系列不鏽鋼
- 717R 系列: 襯橡膠密封的球墨鑄鐵

閥杆：

- 717HR 系列: 黃銅
- 717R 系列: 316型不鏽鋼

閥桿旋塞：

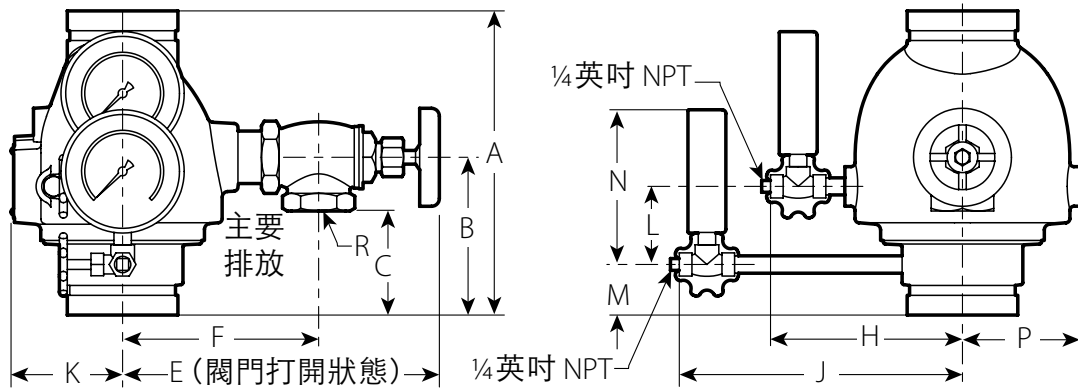
- 717HR 系列: 416 型不銹鋼
- 717R 系列: 鍍鋅碳鋼

管塞：

- 鍍鋅碳鋼

4.0 尺寸

717 HR 系列

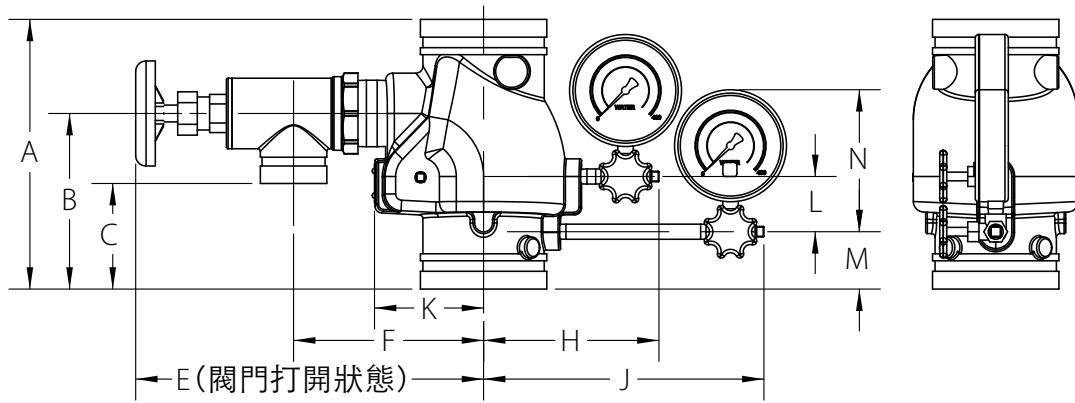


717HR 系列 (配唯特利豎管止回套件)

管徑	尺寸													重量
公稱 英吋 毫米	A 英吋 毫米	B 英吋 毫米	C 英吋 毫米	E 英吋 毫米	F 英吋 毫米	H 英吋 毫米	J 英吋 毫米	K 英吋 毫米	L 英吋 毫米	M 英吋 毫米	N 英吋 毫米	P 英吋 毫米	R 英吋 毫米	大約 (每個) 磅 千克
2 60.3	8.66 219.8	4.40 111.9	3.16 80.1	8.50 215.9	4.74 120.4	5.57 141.5	8.50 216.0	3.23 82.0	2.10 53.3	1.58 40.3	4.90 124.3	3.23 82.0	3/4" NPT	15.0 6.8
2 1/2 73.0	9.37 238.0	4.99 126.7	3.29 83.6	10.50 266.7	5.87 149.0	5.82 147.8	8.71 221.2	3.31 84.1	2.37 60.2	1.60 40.7	4.90 124.3	3.47 88.1	1 1/4" NPT	19.5 8.8
76.1 mm	9.37 238.0	4.99 126.7	3.29 83.6	10.50 266.7	5.87 149.0	5.82 147.8	8.71 221.2	3.31 84.1	2.37 60.2	1.60 40.7	4.90 124.3	3.47 88.1	1 1/4" NPT	19.5 8.8
3 88.9	6.62 244.3	4.99 126.7	3.31 84.2	10.78 273.8	6.20 157.6	6.07 154.2	8.96 227.6	3.53 89.7	2.47 62.7	1.60 40.6	4.90 124.3	3.72 94.5	1 1/4" NPT	25.5 11.6

4.1 尺寸

717R 系列



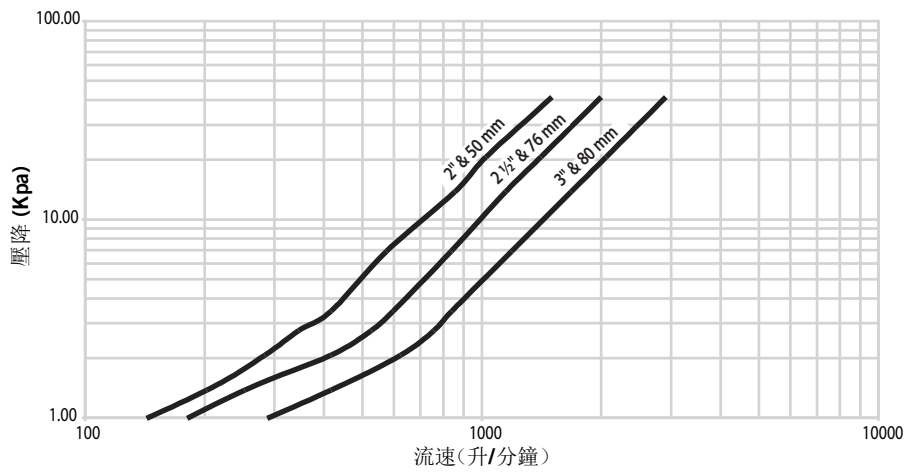
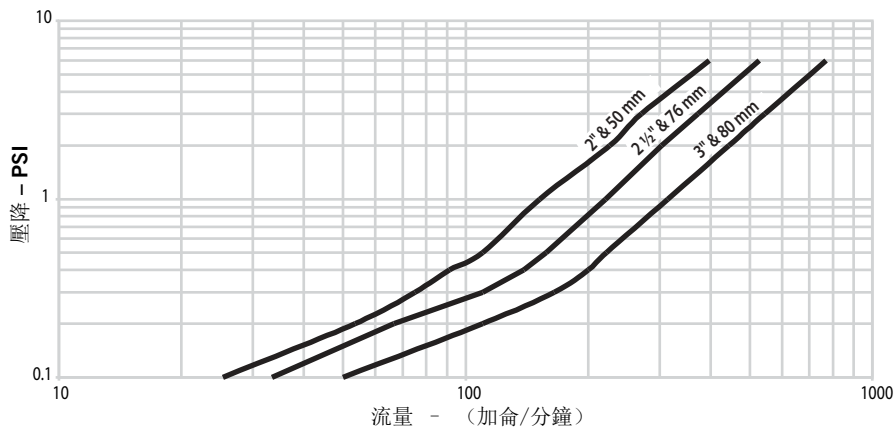
717R 系列 (與唯特利豎管止回套件同時示出)

管徑		尺寸											重量
公稱 英吋 毫米	實際外徑 英吋 毫米	端面至 端面 A 英吋 毫米	B 英吋 毫米	C 英吋 毫米	E 英吋 毫米	F 英吋 毫米	H 英吋 毫米	J 英吋 毫米	K 英吋 毫米	L 英吋 毫米	M 英吋 毫米	N 英吋 毫米	大約 (每個) 磅 千克
4	4.500	9.63	6.25	4.00	14.25	6.88	6.70	10.45	11.25	2.00	2.00	5.25	28.0
100	114.3	245	159	102	362	175	170	265	286	51	51	133	12.7
5	5.563	10.50	6.50	4.25	14.75	7.38	7.37	11.87	12.75	2.15	1.88	5.25	35.0
125	141.3	267	165	108	375	188	187	302	324	55	48	133	15.9
139.7 mm	5.500	10.50	6.50	4.25	14.75	7.38	7.37	11.87	12.75	2.15	1.88	5.25	35.0
	139.7	267	165	108	375	188	187	302	324	55	48	133	15.9
6	6.625	11.50	7.63	5.38	15.50	8.03	7.70	12.20	13.00	2.38	2.13	5.25	46.0
150	168.3	292	194	137	394	204	196	310	330	61	54	133	20.9
165.1 mm	6.500	11.50	7.63	5.38	15.50	8.03	7.70	12.20	13.00	2.38	2.13	5.25	46.0
	165.1	292	194	137	394	204	196	310	330	61	54	133	20.9
8	8.625	14.00	8.25	6.00	16.38	9.00	8.85	12.75	13.50	2.15	2.88	5.25	72.0
200	219.1	356	210	152	416	229	225	324	343	55	73	133	32.7

5.0 效能

717 HR 系列

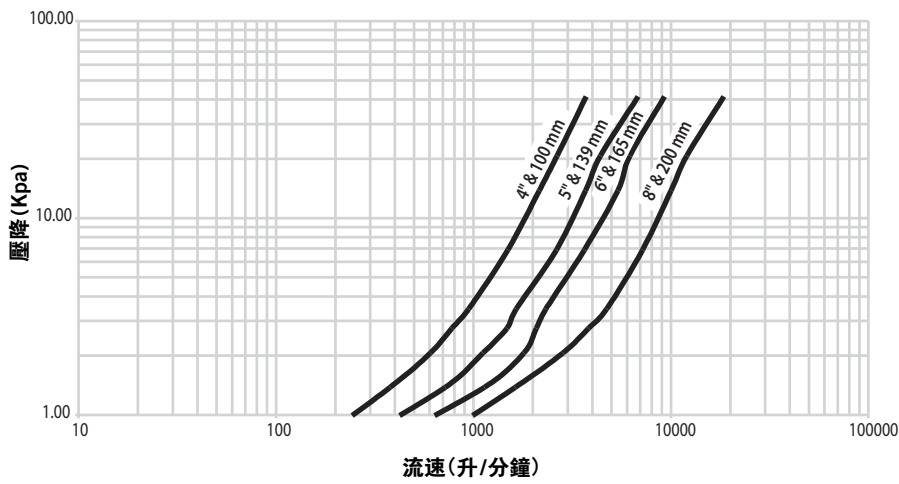
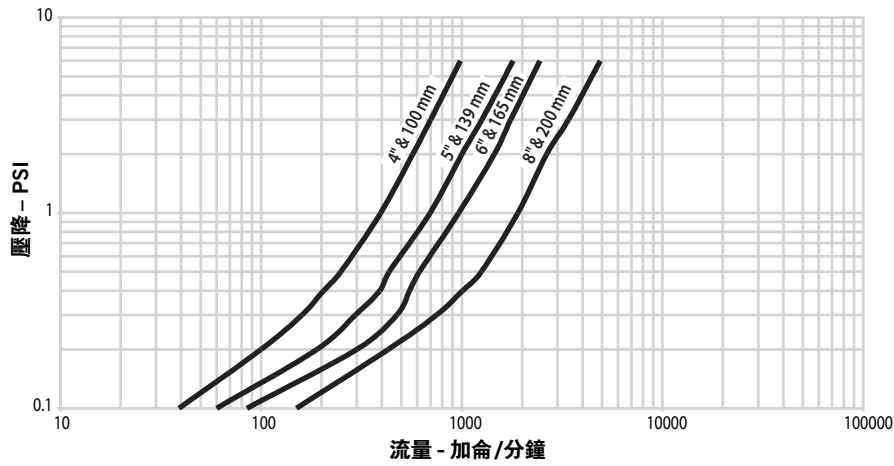
下圖所示為在 60°F/16°C 溫度下, 水通過閥門的流量。



5.1 效能

717R 系列

下圖所示為在 60°F/16°C 溫度下，水通過閥門的流量。



6.0 通知

警告



- 在安裝、拆除、調整或維護任何 Victaulic (唯特利) 管道產品之前，請閱讀並理解所有使用說明。
- 在安裝、拆除、調整或維護任何 Victaulic (唯特利) 管道產品之前，請給管道系統卸壓並排乾積水。
- 請穿戴防護眼鏡、安全帽和足部防護用品。

如果不遵循這些說明，則可能導致死亡或嚴重人身傷害和財產損壞。

7.0 參考資料

[29.01: Victaulic \(唯特利\) 保固條款與條件](#)

[I-100: Victaulic \(唯特利\) 現場安裝手冊](#)

產品選擇和適應性的使用者責任

每位使用者應根據產業標準和專案規格、以及 Victaulic (唯特利) 效能、維護、安全和警告說明，全權負責自行決定 Victaulic (唯特利) 產品是否適合其特定最終用途。本文件或任何其他文件以及來自 Victaulic (唯特利) 員工的任何口頭建議、意見或主張均不得被視為是對 Victaulic (唯特利) 公司標準銷售條件、安裝指南或本免責聲明中任何規定的改變、變更、替代或棄權。

智慧財產權

本聲明中有可能或推薦使用材料、產品、服務或設計的任何陳述不表示或不得被解釋為授予許可使用 Victaulic (唯特利) 公司或其任何子公司或關聯公司的任何包含該使用或設計的專利或其他智慧財產權，也不得在侵犯任何專利或其他知識產權的情況下推薦使用該材料、產品、服務或設計。術語「已取得專利」或「專利申請中」是指在美國及/或其他國家的發明專利、實用新型專利和外觀設計專利。

說明

該產品應由 Victaulic (唯特利) 製造或按照 Victaulic (唯特利) 規格製造。所有產品按照現行 Victaulic (唯特利) 安裝/裝配指導安裝。Victaulic (唯特利) 保留不經通告改變產品規格、設計和標準設備的權利，且不對此承擔任何責任和義務。

安裝

Victaulic (唯特利) 產品的每一出貨包裝中隨附安裝手冊，以提供全面的安裝與裝配資料，您亦可在我們的網站 www.victaulic.com 上下載安裝手冊的 PDF 版本。

擔保

如需擔保細節，請參閱現行價格表的擔保一節，或與 Victaulic (唯特利) 聯絡。

商標

Victaulic (唯特利) 和所有其他 Victaulic (唯特利) 標誌均為 Victaulic (唯特利) 公司及/或其附屬實體在美國及/或其他國家的商標或註冊商標。