

# Raccords de sprinkleur Victaulic® VicFlex™

## Flexibles tressés pour plafonds de salles blanches Série AQC-U

**Victaulic®**  
10.86-FRE



### 1.0 DESCRIPTION DU PRODUIT

#### Dimensions disponibles par composant

- Flexible Série AQC-U : 36"/915 mm, 48"/1 220 mm, 72"/1830 mm
- Supports : Support pivotant intégré dans la série AQC-U

#### Pression de service maximale

- 200 psi/1 375 kPa (FM)
- 1,4 MPa/203 psi (CCC)

#### Température de service maximale

- 225 °F/107 °C

#### Raccordements :

- À une canalisation de distribution (arrivée) par un filetage mâle rainuré IGS de 1"/DN25 ou NPT/BSPT de 1"/25 mm
- À une tête de sprinkleur (sortie) par un filetage femelle NPT BSPT de ½"/15 mm
- À une tête de sprinkleur (sortie) par un filetage femelle NPT ou BSPT de ¾"/20 mm

#### Rayon de courbure minimal

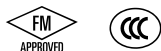
- 7"/178 mm

Nombre maximal de courbures par descente de flexible : Voir la section [5.0 Performance](#)

TOUJOURS SE REPORTER AUX ÉVENTUELLES NOTIFICATIONS À LA FIN DE CE DOCUMENT  
CONCERNANT L'INSTALLATION, LA MAINTENANCE OU L'ASSISTANCE RELATIVES AU PRODUIT.

## 2.0 CERTIFICATIONS/HOMOLOGATIONS

---



### Application :

Homologation FM pour l'utilisation avec les types de plafonds des fabricants suivants :

- Exyte US Inc
- Systèmes Channel
- Plafonds Clin
- Gorilla Grid
- Daldrop + Dr. Ing. Huber
- Gordon Cleanroom Ceilings
- Suzhou Pophen Ceilings
- BASX Ceilings
- UG Ceilings
- AJ Manufacturing
- Long Sight and Sunway Ceilings
- Airtho Intelligrid Ceilings

### REMARQUE

- D'autres fabricants de plafonds pour salle blanche peuvent être évalués et éventuellement homologués, au cas par cas. Pour de plus amples informations, voir le formulaire de la Section [7.0 Documentation de référence](#).

### 3.0 SPÉCIFICATIONS DES MATÉRIAUX

**Réduction :** Acier inoxydable série 300

**Joint d'étanchéité pour plafond :** Caoutchouc EPDM

**Écrou et manchette :** Acier au carbone électrozingué

**Bague d'isolation :** Nylon

**Collier/raccord soudé :** Acier inoxydable série 300

**Support pivotant :** Acier inoxydable série 300

**Segment :** Fonte ductile conformément à l'ASTM A536, grade 65-45-12. Fonte ductile conformément à la norme ASTM A395, grade 65-45-15 disponible sur demande spéciale.

**Revêtement des segments de collier :**

- Émail orange (Amérique du Nord, Asie-Pacifique)
- Émail rouge (Europe)
- Galvanisation par immersion à chaud.

**Joint d'étanchéité :<sup>1</sup>**

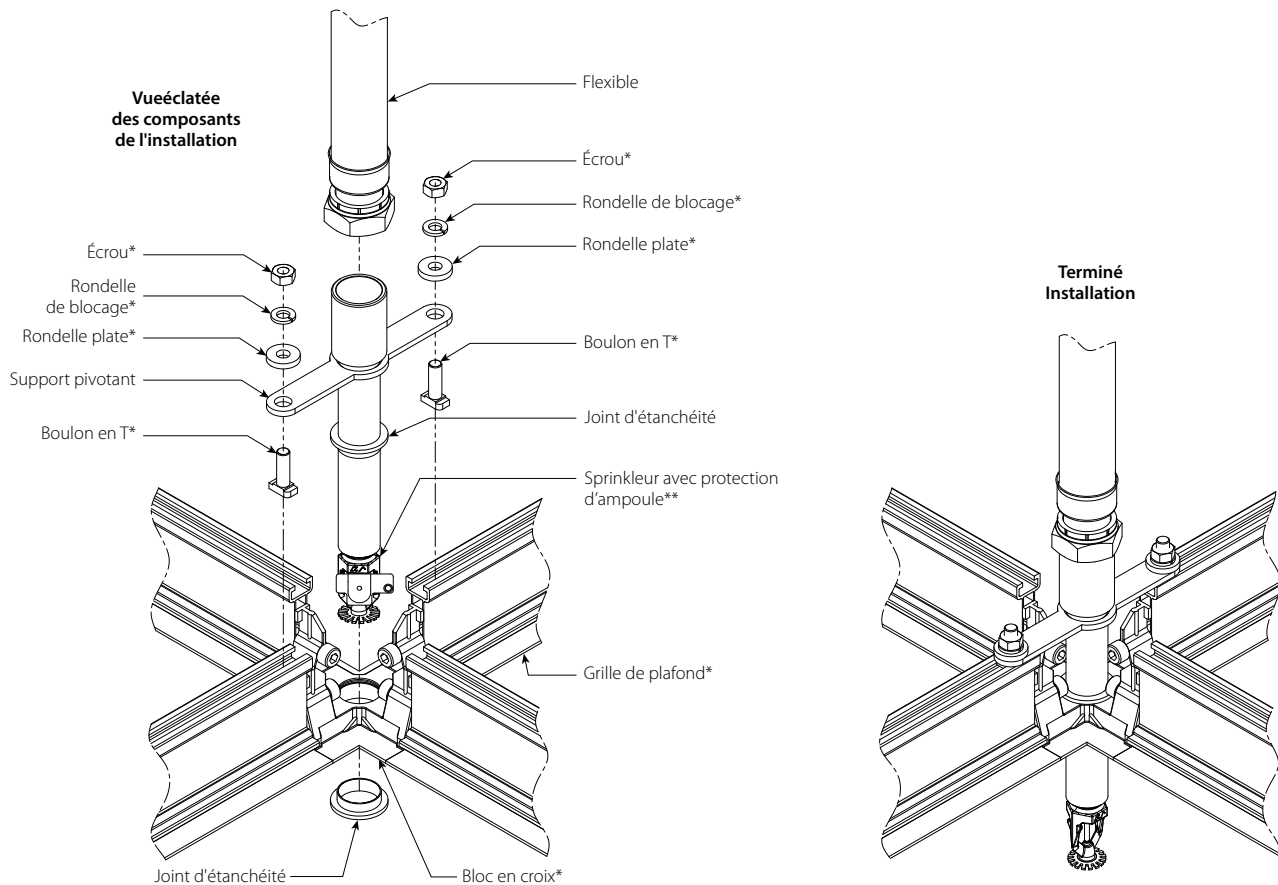
Caoutchouc EPDM (type A) Grade « E »

Les produits FireLock EZ™ ont été certifiés par Underwriters Laboratories Inc., Underwriters Laboratories of Canada Limited et approuvés par Factory Mutual Research, pour des services de sprinklers sous eau et sous air (air exempt d'huile) dans les limites de la pression de service nominale.

<sup>1</sup> Ces recommandations sont d'ordre général uniquement. Ces joints d'étanchéité sont incompatibles avec certaines applications. Toujours consulter la dernière version du [Guide Victaulic de sélection des joints](#) qui contient des consignes d'utilisation spécifiques et une liste d'utilisations incompatibles.

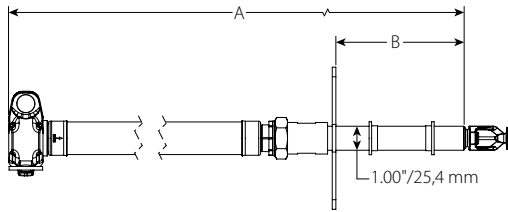
**Boulons/écrous :** Acier au carbone électrozingué, à tête bombée et collet conformes aux exigences physiques et chimiques de l'ASTM A449 et aux exigences physiques de l'ASTM A183.

**Liaison :** Alliage CrMo électrozingué conformément à l'ASTM B633 Zn/Fe 5, finition de type III

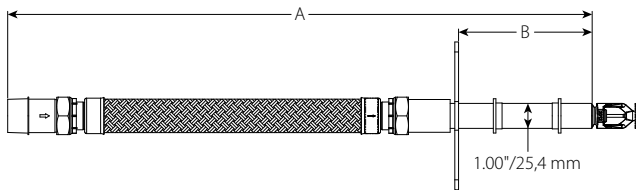
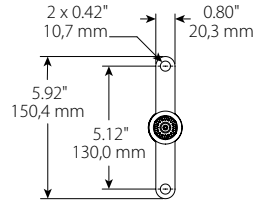


\* Composants fournis par les fabricants de grilles de plafond ou d'autres fournisseurs.  
 \*\* Sprinkleur sur mesure en option

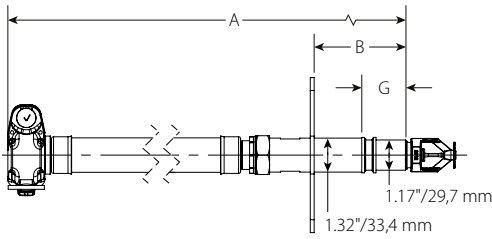
## 4.0 DIMENSIONS



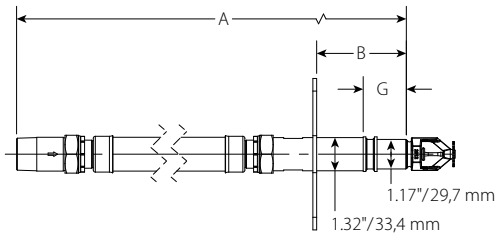
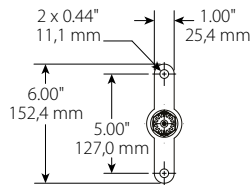
Entrée rainurée x sortie 1/2"



Entrée fileté x sortie 1/2"



Entrée rainurée x sortie 3/4"



Entrée fileté x sortie 3/4"

Flexible	Dimensions		
	A pouces mm	B pouces mm	G pouces mm
Série			
AH2-36	38.2 970	5.4 137	1.00 25,4
AH2-48	50.2 1 275	5.4 137	1.00 25,4
AH2-72	74.2 1 885	5.4 137	1.00 25,4
AH2-CC-36	36.8 935	5.4 137	1.00 25,4
AH2-CC-48	48.8 1 240	5.4 137	1.00 25,4
AH2-CC-72	72.8 1 849	5.4 137	1.00 25,4

**REMARQUE**

- Dimension « G » uniquement pour la version de la sortie de 3/4"
- Pour indiquer d'autres dimensions, utiliser le formulaire de la section [7.0 Documentation de référence](#).

5.0 PERFORMANCES - DONNÉES DE PERTES PAR FRICTION




Série AQC-U pour plafonds de salles blanches

Flexible		FM			
Longueur	Diamètre nominal de sortie pouces mm	Facteur K Impérial S.I.	EQL pieds mètres	Rayon de courbure pouces mm	Courbures maximales
36 915	½ 15	5.6	24.0	7 178	2
		8.1	7.3		
	¾ 20	8.0	18.3		
11.5		5.6			
48 1 220	½ 15	11.2	19.9	7 178	3
		16.1	6.1		
	¾ 20	8.0	31.5		
		11.5	9.6		
11.2	25.8	7 178	3		
	7.9				
72 1 830	½ 15	11.2	25.8	7 178	4
		16.1	7.9		
	¾ 20	5.6	46.6		
		8.1	14.2		
		8.0	40.8		
11.5	12.4				
11.2	37.7				
16.1	11.5				

## 6.0 NOTIFICATIONS

⚠ AVERTISSEMENT



- Ne jamais installer des produits Victaulic avant d'avoir lu et compris toutes les instructions.
- Toujours vérifier que le système de tuyauterie est complètement dépressurisé et vidangé avant de procéder à l'installation, à la dépose, au réglage ou à la maintenance de tout produit Victaulic.
- Porter des lunettes de sécurité, un casque et des chaussures de sécurité.

Le non-respect de ces consignes peut provoquer des blessures graves, voire mortelles, ainsi que des dommages matériels.

- Ces produits ne doivent être utilisés que sur les systèmes de protection incendie conçus et montés conformément aux normes en vigueur de la National Fire Protection Association (NFPA) ou autres normes locales et nationales de protection incendie équivalentes, conformément aux codes du bâtiment et de prévention des incendies. Ces normes et ces codes contiennent des informations importantes relatives à la protection des systèmes contre le gel, la corrosion, les dommages mécaniques, etc.
- L'installateur doit bien comprendre à quoi ce produit va servir et la raison pour laquelle il a été indiqué pour l'application en question.
- L'installateur doit bien comprendre les normes de sécurité en vigueur dans le secteur et les éventuelles conséquences d'une installation incorrecte du produit.
- Il incombe au concepteur du système de vérifier que les matériaux sont adaptés aux liquides destinés à circuler dans le système de tuyauterie et à l'environnement extérieur.
- Le prescripteur du matériau doit évaluer les effets internes et externes de la composition chimique, du niveau de pH, de la température de fonctionnement, des niveaux de chlorure et d'oxygène, ainsi que du débit sur les matériaux, afin de vérifier que la durée de vie du système est acceptable par rapport à l'utilisation envisagée.
- Il incombe au propriétaire d'un bâtiment ou à son agent autorisé de fournir à l'installateur du système de sprinklers toute information selon laquelle l'alimentation en eau pourrait être contaminée par de la corrosion d'origine microbiologique ou être propice à son développement (MIC), notamment selon les exigences de la NFPA 13. La non-identification de la mauvaise qualité de l'eau pourrait affecter les produits *VicFlex* et annuler la garantie du fabricant.

Le non-respect des conditions d'installation et des normes et codes locaux et nationaux peut compromettre l'intégrité du système ou entraîner une défaillance du système, avec pour conséquence des blessures graves voire mortelles et des dégâts matériels.

Les flexibles tressés VicFlex™ de Victaulic peuvent être peints/revêtus ou calfeutrés, y compris avec un produit d'étanchéité ignifuge, à condition que la substance soit compatible avec l'acier inoxydable et l'acier au carbone zingué ou la fonte ductile. Veiller à ce que le sprinkleur et les composants associés n'entrent pas en contact avec la peinture/le revêtement et le calfeutrage.

Les flexibles tressés Victaulic VicFlex™ pénétrant dans des parois en plâtre non classées résistantes au feu (cloisons sèches) fonctionneront comme prévu, à condition que les composants soient installés conformément aux instructions d'installation applicables indiquées dans le présent document.

## 7.0 DOCUMENTATION DE RÉFÉRENCE

### Formulaire Raccord flexible sprinkleur VicFlex™ SérieAQC-U pour salles blanches

Pour les grilles de plafond incompatibles avec les dimensions standard indiquées à la [Section 4.0 Dimensions](#), veuillez remplir le formulaire ci-dessous pour demander un devis. L'envoyer par e-mail ou fax à Engineered Products à l'adresse ep@victaulic.com ou appeler le 610-923-3010.

Nom de l'entreprise	
Adresse de l'entreprise	
Personne à contacter	
Téléphone de la personne à contacter	
E-mail de la personne à contacter	
Nom du projet	
Nom de l'utilisateur final	

Quantité  Si des configurations différentes sont requises, veuillez joindre un formulaire pour chaque configuration.

**Étape 1 :** Indiquer le fabricant de plafond :

**Étape 2 :** Sélectionner le type de montage :  Pa de sprinkleur pré-assemblé  Assemblage avec un sprinkleur pré-assemblé

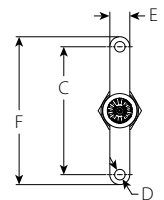
En option (veuillez sélectionner) :

Modèle pendant (SIN)	
Température nominale	
Finition	

**Étape 3 :** Sélectionner et spécifier des valeurs pour chaque configuration comme indiqué dans les tableaux ci-dessous

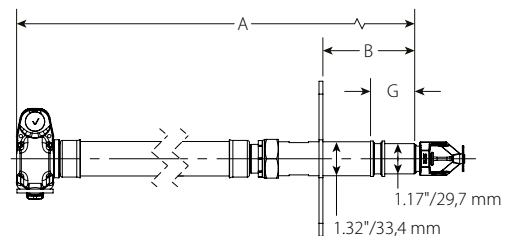
Sélectionner une de chaque :

A	Modèle de flexible	36"/914 mm	48"/1 219 mm	72"/1 830 mm	
I	Entrée	1"/25 mm NPT	1"/25 mm BSPT	1"/IGS	
O	Filetage de sortie	½"/15 mm NPT	½"/15 mm BSPT	¾"/20 mm NPT	¾"/20 mm BSPT



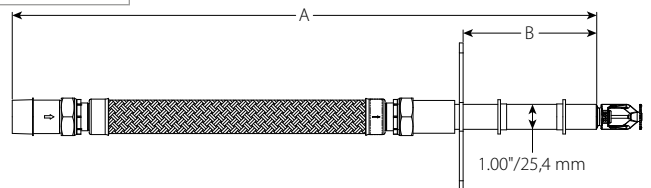
Veuillez fournir les dimensions de support pivotant pour les différents plafonds :

B	
C	
D	
E	
F	
G	



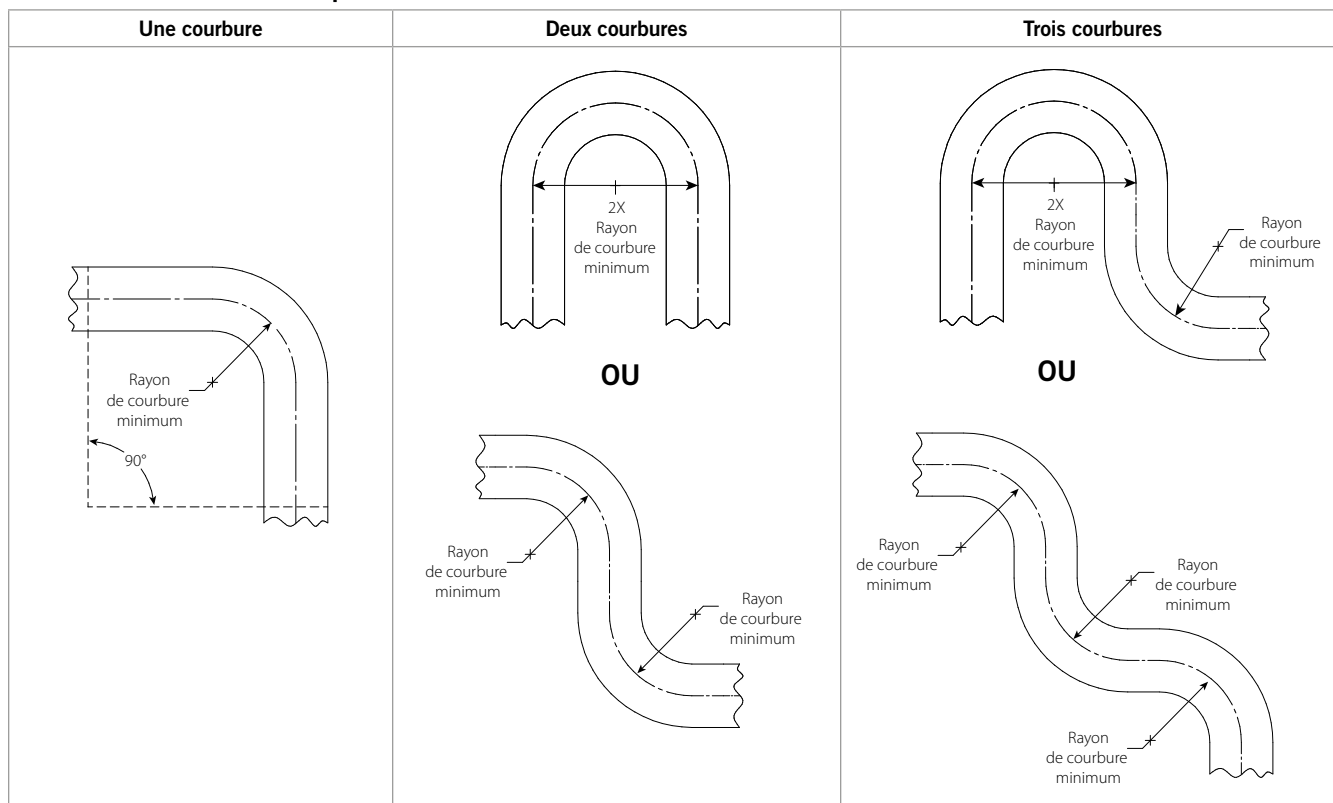
**REMARQUES**

- Les systèmes spécifiés NE comprennent PAS de rosaces
- Dimension « G » uniquement pour la version de la sortie de ¾"



## 7.0 DOCUMENTATION DE RÉFÉRENCE (SUITE)

### Courbure du flexible dans le plan



**REMARQUE**

- Pour les courbures hors plan (tridimensionnelles), il faut éviter d'appliquer un couple de serrage au flexible.

[Manuel d'installation sur chantier-VICFLEX™](#)

[41.01 Sprinkleurs debouts, pendants et encastrés pendants Victaulic® FireLock™ Série FL-QR à couverture standard, à réponse rapide K2.8 \(4.0\), K4.2 \(6.1\), K5.6 \(8.1\), K8.0 \(11.5\)](#)

[41.04 Sprinkleurs pendants européens K5.6 \(8.1\), K8.0 \(11.5\) à couverture standard, à réponse rapide Victaulic® FireLock™ Série FL-QR/CNV](#)

[41.05 Sprinkleurs pendants européens K5.6 \(8.1\), K8.0 \(11.5\) à couverture standard, à réponse rapide Victaulic® FireLock™ Série FL-QR/CNV](#)

[41.51 Sprinkleurs pendants debout et encastrés K2.8 \(4.0\), K4.2 \(6.1\), K5.6 \(8.1\), K8.0 \(11.5\) à couverture standard, à réponse standard Victaulic® FireLock™ Série FL-SR](#)

[41.54 Sprinkleurs conventionnels K5.6 \(8.1\), K8.0 \(11.5\) à couverture standard, à réponse standard Victaulic® FireLock™ Série FL-SR/CNV](#)

[41.55 Sprinkleurs pendants européens K5.6 \(8.1\), K8.0 \(11.5\) à couverture standard, à réponse standard Victaulic® FireLock™ Série FL-SR/EUR](#)

**Responsabilité de l'utilisateur quant au choix et à l'adéquation des produits**

Chaque utilisateur assume la responsabilité finale de déterminer l'adéquation des produits Victaulic avec leur application d'utilisation finale, dans le respect des normes du secteur et des spécifications du projet, ainsi que des consignes d'installation, de performance, de maintenance et les données de sécurité, ainsi que les avertissements de Victaulic. Aucune information contenue dans les présentes, ni aucun autre document ou recommandation, conseil ou opinion exprimés verbalement par tout employé Victaulic ne seront réputés modifier, changer, remplacer ou annuler toute clause des Conditions générales de vente standard, de la garantie, d'installation de la société Victaulic ou de la présente clause d'exonération de responsabilité.

**Installation**

Toujours se reporter au [manuel d'installation Victaulic](#) ou aux instructions d'installation correspondant au produit à installer. Des manuels contenant toutes les données d'installation et de montage sont fournis avec chacun des produits Victaulic et sont disponibles au format PDF sur notre site victaulic.com.

**Garantie**

Voir la section Garantie de l'actuelle liste de prix ou contacter Victaulic pour plus de précisions.

**Droits de propriété intellectuelle**

Aucun énoncé concernant l'utilisation de tout matériel, produit, service ou conception n'a comme objectif d'octroyer, ou d'être interprété comme, une licence de brevet ou un autre droit de propriété intellectuelle appartenant à Victaulic ou à ses succursales, en tant que recommandation d'utilisation de tels matériau, produit, service ou conception menant à la violation de tout brevet ou de tout autre droit de propriété intellectuelle. Les termes « breveté » ou « en attente de brevet » se rapportent à des concepts ou modèles déposés, ou bien à des demandes de brevet relatives aux produits et/ou méthodes d'utilisation, enregistrés aux États-Unis et/ou dans d'autres pays. Victaulic et toutes les autres marques Victaulic sont des marques commerciales ou des marques déposées de la compagnie Victaulic et/ou de ses filiales, aux États-Unis et/ou dans d'autres pays.

**Remarque**

Tous les produits portant une marque déposée Victaulic sont fabriqués par Victaulic ou selon ses spécifications. Tous les produits doivent être installés uniquement conformément aux instructions d'installation de Victaulic en vigueur. Victaulic se réserve le droit de modifier les spécifications, la conception et l'équipement standard de ses produits, sans préavis ni obligation de sa part.