

Łączniki rurowe do tryskaczy Victaulic® VicFlex™

Zespoły przewodów elastycznych z oplotem serii AQC-U do sufitów pomieszczeń czystych



1.0 OPIS PRODUKTU

Dostępne wielkości według komponentu

- Zespół przewodu elastycznego AQC-U: 36"/915 mm, 48"/1220 mm, 72"/1830 mm
- Wsporniki: Uchwyt obrotowy wbudowany w zespół serii AQC-U

Maksymalne ciśnienie robocze

- 200 psi/1375 kPa (FM)
- 1,4 MPa/203 psi (CCC)

Maksymalna temperatura robocza

- 225 °F/107 °C

Połączenia:

- Do odejścia (wlot) przez rowkowane IGS 1"/DN25 lub końcówkę z gwintem zewnętrznym 1"/25 mm NPT/BSPT
- Do głowicy tryskacza (wylot) przez końcówkę z gwintem wewnętrznym 1/2"/15 mm NPT lub BSPT
- Do głowicy tryskacza (wylot) przez końcówkę z gwintem wewnętrznym 3/4"/20 mm NPT lub BSPT

Minimalny promień zagięcia

- 7"/178 mm

Maksymalna liczba zagięć na elastycznym połączeniu: Patrz [Sekcja 5.0 Wydajność](#)

ZAWSZE NALEŻY PAMIĘTAĆ O ZAPOZNANIU SIĘ Z WSZELKIMI INFORMACJAMI ODNOŚZĄCYMI SIĘ DO MONTAŻU,
KONSERWACJI I WSPARCIA TECHNICZNEGO DLA PRODUKTU, ZNAJDUJĄCYMI SIĘ NA KOŃCU NINIEJSZEGO DOKUMENTU.

2.0 CERTYFIKATY/WYKAZY



Zastosowanie:

Zatwierdzenie FM do użycia z sufitami następujących producentów:

- Exyte US Inc
- Channel Systems
- Clin Ceilings
- Gorilla Grid
- Daldrop + Dr. Ing. Huber
- Gordon Cleanroom Ceilings
- Suzhou Pophen Ceilings
- BASX Ceilings
- UG Ceilings
- AJ Manufacturing
- Long Sight and Sunway Ceilings
- Airtho Intelligrid Ceilings

UWAGA

- Zgodność z innymi sufitami do pomieszczeń czystych może być rozpatrywana indywidualnie. Dalsze informacje zostały zamieszczone w formularzu w sekcji [7.0 Materiały referencyjne](#).

3.0 SPECYFIKACJE MATERIAŁOWE

Złączka redukcyjna: Stal nierdzewna typu 300

Uszczelnienia sufitowe: EPDM

Nakrętka i nypel: Stal węglowa, ocynkowana

Pierścień izolujący: Nylon

Kształtka rurowa kołnierzowa/spawana: Stal nierdzewna typu 300

Uchwyt obrotowy: Stal nierdzewna typu 300

Obudowa: Żeliwo sferoidalne, zgodne z normą ASTM A 536, gatunek mieszanki 65-45-12. żeliwo sferoidalne, zgodnie z normą ASTM A 395, gatunek 65-45-15, dostępne na specjalne zamówienie.

Powłoka obudowy łącznika:

- Pomarańczowa emalia (Ameryka Płn., Azja i Pacyfik).
- Czerwona emalia (Europa)
- Cynkowana ogniowo.

Uszczelka:¹

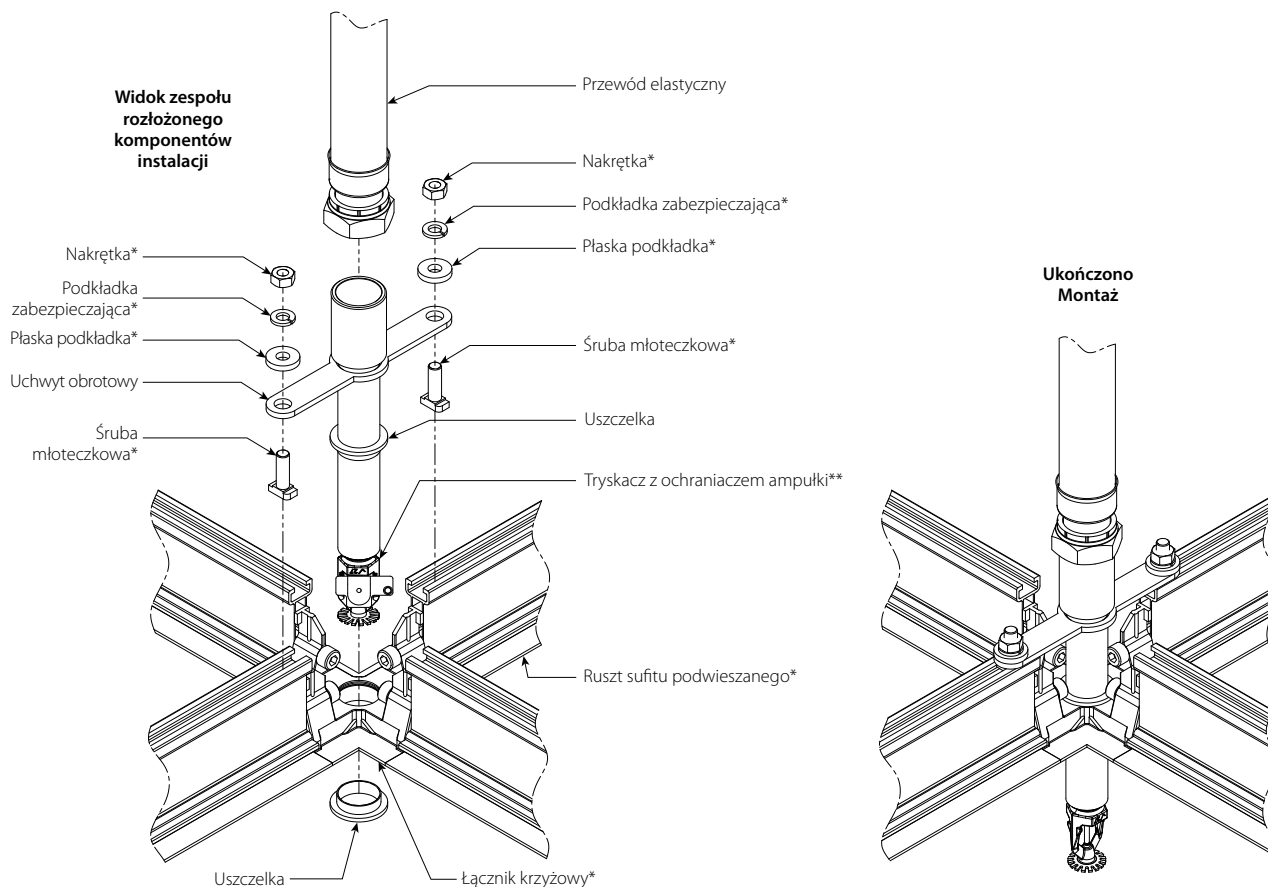
Gatunek „E” EPDM (typ A)

Produkty FireLock EZ mają aprobaty firm Underwriters Laboratories Inc., Underwriters Laboratories of Canada Limited oraz Factory Mutual Research zarówno do mokrych, jak i suchych (powietrze bezolejowe) instalacji tryskaczowych dla znamionowego ciśnienia roboczego.

¹ Wymienione czynniki stanowią tylko ogólne wytyczne. Należy pamiętać, że istnieją czynniki, z którymi te uszczelki nie są kompatybilne. W przypadku konkretnych czynników i uszczelnień zawsze należy odwołać się do najnowszego [Przewodnika doboru uszczelnień firmy Victaulic](#), aby uzyskać wykaz niekompatybilnych czynników.

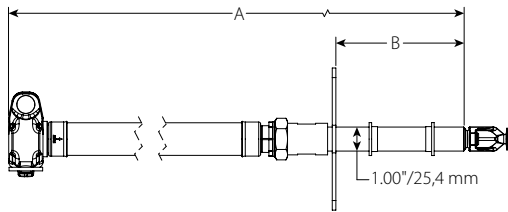
Śruby/nakrętki: Stal węglowa cynkowana elektrolitycznie, głowica przewodząca spełnia wymagania fizyczne i chemiczne normy ASTM A 449 oraz wymagania fizyczne normy ASTM A183.

Połączenie: Stal stopowa CrMo cynkowana elektrolitycznie wg ASTM B633 Zn/Fe 5, wykończenie typu III

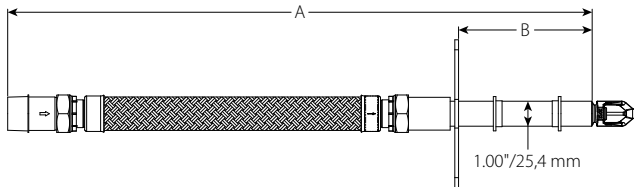
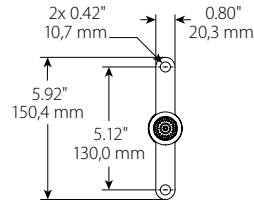


* Elementy dostarczane przez producenta rusztu sufitu podwieszanego lub innych.
 ** Opcjonalny tryskacz wykonany na zamówienie

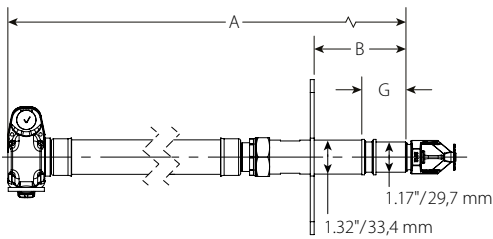
4.0 WYMIARY



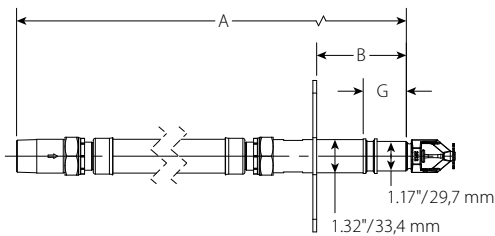
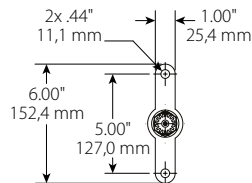
Rowkowy wlot x wylot 1/2"



Gwintowany wlot x wylot 1/2"



Rowkowy wlot x wylot 3/4"



Gwintowany wlot x wylot 3/4"

Przewód elastyczny	Wymiary		
	A cale mm	B cale mm	G cale mm
Seria			
	AH2-36	38.2 970	5.4 137
AH2-48	50.2 1275	5.4 137	1.00 25,4
	AH2-72	74.2 1885	5.4 137
AH2-CC-36		36.8 935	5.4 137
	AH2-CC-48	48.8 1240	5.4 137
AH2-CC-72		72.8 1849	5.4 137

UWAGA

- Wymiar „G” tylko dla 3/4” wersji wylotu
- Aby wybrać alternatywne wymiary, należy skorzystać z formularza zamówienia zamieszczonego w sekcji [7.0 Materiały referencyjne](#).

5.0 WYDAJNOŚĆ - STRATY WSKUTEK TARCIA



Zespół serii AQC-U do sufitów pomieszczeń czystych

Wąż		FM			
Długość	Średnica nominalna otworu odejścia cale mm	Współczynnik K Imperialne S.I.	EQL stopy metry	Promień zagięcia cale mm	Maks. liczba zagięć
36 915	½ 15	5.6	24.0	7 178	2
		8.1	7.3		
	¾ 20	8.0	18.3		
		11.5	5.6		
48 1220	½ 15	11.2	19.9	7 178	3
		16.1	6.1		
	¾ 20	8.0	31.5		
		11.5	9.6		
72 1830	½ 15	11.2	25.8	7 178	4
		16.1	7.9		
	¾ 20	8.0	46.6		
		11.5	14.2		
	½ 15	11.2	40.8	7 178	4
		16.1	12.4		
	¾ 20	11.2	37.7		
		16.1	11.5		

6.0 INFORMACJE

 **OSTRZEŻENIE**


- Przed przystąpieniem do montażu produktów firmy Victaulic należy przeczytać ze zrozumieniem wszystkie instrukcje.
 - Tuż przed przystąpieniem do montażu, demontażu, regulacji lub konserwacji jakichkolwiek produktów firmy Victaulic zawsze należy sprawdzić, czy instalacja rurowa została całkowicie rozhermetyzowana i opróżniona.
 - Zawsze należy nosić okulary ochronne, kask i obuwie ochronne.
- Niezastosowanie się do tych instrukcji może skutkować śmiercią, doznaniem poważnych obrażeń ciała bądź uszkodzaniem mienia.

- Te produkty należy stosować tylko w instalacjach przeciwpożarowych, które są projektowane i montowane zgodnie z aktualnie obowiązującymi normami National Fire Protection Association (NFPA) lub równoważnymi lokalnymi i krajowymi normami ochrony przeciwpożarowej, a także zgodnie z obowiązującymi przepisami budowlanymi i przeciwpożarowymi. Wspomniane normy i kodeksy zawierają istotne informacje dotyczące ochrony systemów przed ujemnymi temperaturami, korozją, uszkodzeniami mechanicznymi itp.
- Instalator powinien rozumieć przeznaczenie omawianego produktu oraz znać powody, dla których został on wybrany dla danego zastosowania.
- Instalator musi być zaznajomiony z ogólnymi normami bezpieczeństwa dla danej branży oraz możliwymi konsekwencjami nieprawidłowego montażu produktu.
- Projektant instalacji odpowiada za sprawdzenie, czy materiały są odpowiednie do danych mediów w instalacji rurowej i środowisku zewnętrznym.
- Osoba odpowiedzialna za dobór materiałów powinna dokonać oceny wewnętrznego i zewnętrznego wpływu składu chemicznego, poziomu pH, temperatury roboczej, poziomu chloru, tlenu i przepływu na materiały w celu potwierdzenia, iż przewidywana żywotność systemu będzie odpowiadała danemu zastosowaniu.
- Właściciel budynku lub jego upoważniony przedstawiciel zobowiązani są do przekazania instalatorowi systemu tryskaczowego wszelkich informacji na temat możliwego skażenia dopływu wody lub warunków sprzyjających rozwojowi korozji mikrobiologicznej (MIC), zgodnie z wymogami normy NFPA 13. Niezidentyfikowanie niekorzystnych warunków związanych z jakością wody może w konsekwencji wpłynąć na produkt *VicFlex* i spowodować utratę gwarancji producenta.

Niezastosowanie się do wymagań dotyczących instalacji oraz lokalnych i krajowych kodeksów i norm może naruszyć integralność instalacji lub stać się przyczyną jej uszkodzenia oraz doprowadzić do śmierci, doznania poważnych obrażeń ciała lub spowodować zniszczenie mienia.

Przewody w oplocie Victaulic VicFlex™ mogą być malowane/powlekane lub uszczelniane, w tym uszczelniancem ognioodpornym, pod warunkiem, że substancja ta jest kompatybilna ze stalą nierdzewną, ocynkowaną stalą węglową lub żeliwem sferoidalnym. Należy uważać, aby tryskacz i powiązane z nim elementy nie stykały się z farbą/powłoką ani uszczelniancem.

Przewody w oplocie Victaulic VicFlex™ przechodzące przez niepalne regipsy (płytę gipsowo-kartonową) będą działać prawidłowo, pod warunkiem, że te elementy zostaną zainstalowane zgodnie z odpowiednimi instrukcjami montażu, o których mowa w niniejszym dokumencie.

7.0 MATERIAŁY REFERENCYJNE

Formularz dotyczący elastycznego systemu instalacji tryskaczowych VicFlex™ Serii AQC-U do pomieszczeń czystych

W przypadku rusztów sufitu podwieszanego niekompatybilnych z wymiarami standardowymi określonymi w [sekcji 4.0 Wymiary](#), prosimy o wypełnienie poniższego formularza, aby uzyskać wycenę. Formularz należy przesłać e-mailem lub faksem do działu produktów konstruowanych na zamówienie, na adres ep@victaulic.com lub pod numer 610-923-3010.

Nazwa firmy	
Adres firmy	
Nazwisko osoby do kontaktu	
Telefon kontaktowy	
E-mail kontaktowy	
Nazwa projektu	
Nazwa użytkownika końcowego	

Ilość Jeśli wymagane są inne konfiguracje, proszę załączyć osobny formularz dla każdej konfiguracji.

Krok 1: Podać producenta sufitu:

Krok 2: Wybrać typ montażu: Brak wstępnie zmontowanego tryskacza Montaż z tryskaczem wstępnie zmontowanym

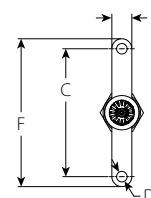
Opcje (proszę wybrać):

Model wiszący (SIN)	
Temperatury znamionowe	
Wykończenie	

Krok 3: Wybrać i określić wartości z poniższej tabeli dla każdej konfiguracji.

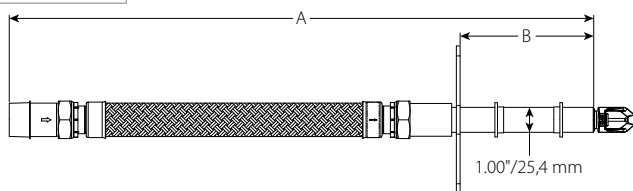
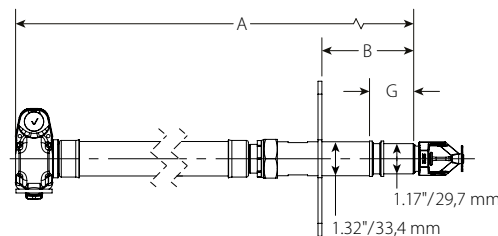
Wybrać każdą opcję:

A	Model węża	36"/914 mm	48"/1219 mm	72"/1830 mm	
I	Wlot	1"/25 mm NPT	1"/25 mm BSPT	1"/IGS	
O	Gwint wylotu	½"/15 mm NPT	½"/15 mm BSPT	¾"/20 mm NPT	¾"/20 mm BSPT



Dla innych sufitów należy określić wymiary uchwytu obrotowego:

B	
C	
D	
E	
F	
G	

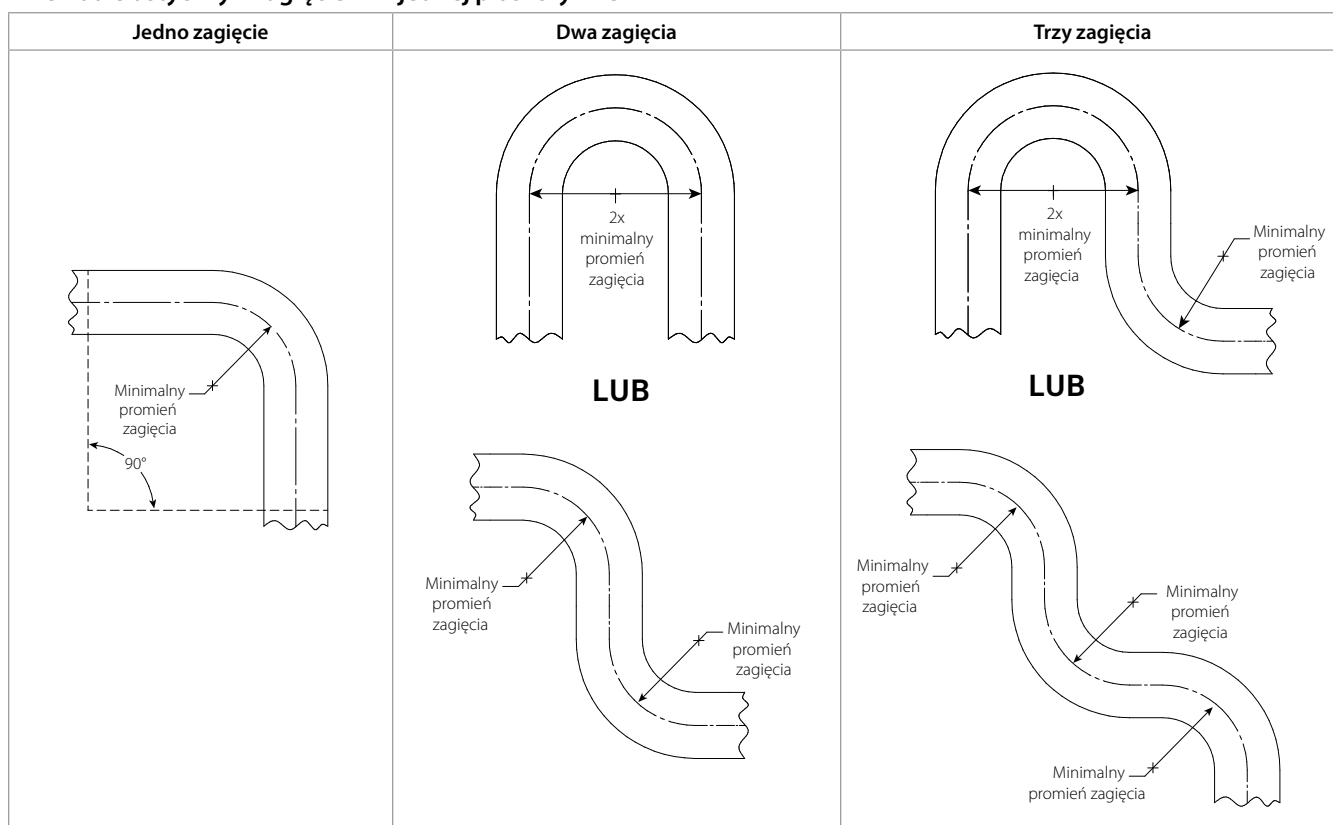


UWAGI

- Określone instalacje NIE zawierają rozet.
- Wymiar „G” tylko dla ¾” wersji wylotu

7.0 MATERIAŁY REFERENCYJNE (CD.)

Przewód elastyczny z zagięciem w jednej płaszczyźnie

**UWAGA**

- W przypadku zagięć nieprzebiegających w jednej płaszczyźnie (trójwymiarowych) należy uważać, aby nie występowały momenty skręcające działające na przewód elastyczny.

Podręcznik montażu I-VICFLEX™

41.01 Tryskacze Victaulic® FireLock™ Serii FL-QR oferujące standardowy obszar pokrycia oraz krótki czas reakcji, dostępne w wariantach pionowym, wiszącym i wiszącym wpuszczanym K2.8 (4.0), K4.2 (6.1), K5.6 (8.1), K8.0 (11.5)

41.04 Tryskacze Victaulic® FireLock™ Serii FL-QR/CNV oferujące standardowy obszar pokrycia oraz krótki czas reakcji, K5.6 (8.1), K8.0 (11.5)

41.05 Tryskacze Victaulic® FireLock™ Serii FL-QR/CNV oferujące standardowy obszar pokrycia oraz krótki czas reakcji, K5.6 (8.1), K8.0 (11.5)

41.51 Tryskacze Victaulic® FireLock™ Serii FL-SR oferujące standardowy obszar pokrycia i czas reakcji, dostępne w wariantach pionowym wiszącym i wiszącym wpuszczanym, K2.8 (4.0), K4.2 (6.1), K5.6 (8.1), K8.0 (11.5)

41.54 Tryskacze Victaulic® FireLock™ Serii FL-SR/CNV oferujące standardowy obszar pokrycia i czas reakcji, K5.6 (8.1), K8.0 (11.5)

41.55 Europejskie tryskacze Victaulic® FireLock™ Serii FL-SR/EUR oferujące standardowy obszar pokrycia i czas reakcji, dostępne w wariantach wiszącym, K5.6 (8.1), K8.0 (11.5) 5

Odpowiedzialność za wybór odpowiedniego produktu spoczywa na użytkowniku

Każdy użytkownik ponosi ostateczną odpowiedzialność za określenie przydatności produktów Victaulic do danego zastosowania końcowego zgodnie z normami branżowymi i specyfikacją projektową, a także zgodnie z danymi dotyczącymi wydajności, konserwacji i bezpieczeństwa oraz wszy stkiimi ostrzeżeniami i instrukcjami wydajności opublikowanymi przez firmę Victaulic. Żadne informacje zawarte w tym lub w innych dokumentach, żadne rekomendacje ustne, porady lub opinie pracowników Victaulic nie zmieniają, nie zastępują ani nie uchylają żadnego zapisu standardowych warunków sprzedaży, gwarancji, instrukcji montażu lub niniejszego zastrzeżenia firmy Victaulic.

Montaż

W przypadku instalacji produktu zawsze należy zawsze zapoznać się z [podręcznikiem montażu firmy Victaulic](#) lub z instrukcją instalacji produktu i ich przestrzegać. Podręczniki dołączane są do każdej dostawy produktów Victaulic i zawierają kompletne dane dotyczące montażu i instalacji. Dostępne są również w formacie PDF na stronie internetowej victaulic.com.

Gwarancja

Aktualny cennik można znaleźć w części dotyczącej gwarancji lub skontaktować się z firmą Victaulic.

Prawa do własności intelektualnej

Żadne stwierdzenie dotyczące stosowania dowolnego materiału, produktu, usługi lub projektu nie stanowi przyznania jakiegokolwiek gwarancji podlegającej przepisom prawa patentowego lub innych praw własności intelektualnej firmy Victaulic lub jej podmiotów stowarzyszonych; nie stanowi też rekomendacji zastosowania takich materiałów, produktów, usług lub projektu naruszających jakikolwiek patent lub inne prawo własności intelektualnej. Terminy „opatentowany” lub „złożony wniosek patentowy” odnoszą się do patentów wzorów przemysłowych lub użytkowych lub wniosków patentowych dla wyrobów i/lub sposobów użytkowania w USA i/lub innych krajach. Victaulic i inne oznaczenia Victaulic są znakami towarowymi lub zarejestrowanymi znakami towarowymi firmy Victaulic Company i/lub jej spółek zależnych w USA i/lub innych krajach.

Uwaga

Wszystkie produkty mające znak towarowy firmy Victaulic są produkowane przez firmę Victaulic lub zgodnie ze specyfikacjami firmy Victaulic. Wszystkie produkty należy montować wyłącznie zgodnie z aktualnymi instrukcjami montażu firmy Victaulic. Firma Victaulic zastrzega sobie prawo do zmiany specyfikacji produktu, konstrukcji i standardowego wyposażenia bez powiadomienia oraz bez żadnych zobowiązań.