



Typ 422  
OGS rillad

Typ 422 invändig  
gängning

Typ 422  
ST-100 rillad

## 1.0 PRODUKTBESKRIVNING

### Tillgängliga storlekar

- 2 x ¾"/DN50 x DN20 t.o.m 10 x 2"/DN250 x DN50

### Rörmaterial

- Typerna 304/304L och 316/316L schema 10S och 40S rostfritt rör enligt ASTM A312
- HDPE-rör som uppfyller ASTM D3035 och ASTM F714 eller ISO 4427-2 (SDR 7 – 26)

### Maximalt arbetstryck

- Upp till 300 psi/2 065 kPa
- För HDPE-lösningar beror arbetstrycket på materialet, väggjockleken och storleken på röret.

### ANMÄRKNING

- VARNING: ENDAST FÖR EN ENSTAKA TESTNING kan max. förbandsarbetstrycket höjas till 1,5 gånger de siffror som visas.

### Drifttemperaturområde

- Beror på packningen som valts i avsnitt 3.0
- För andra packningsmaterial som finns, se Victaulic [publikationen 05.01](#)

### Funktion

- Ger en direkt grenanslutning därhelst ett hål kan göras i röret.

### Tillgängliga utföranden av grenrörsändar

- Victaulic® originalrillsystem (OGS)
- Victaulic® StrengThin™ 100 rillsystem (ST-100)
- Hongänga National Pipe Thread (FNPT)
- Hongänga British Standard Pipe Parallel Thread (BSPP)
- Hongänga British Standard Pipe Taper Thread (BSPT)

### Tillämpning

- Denna produkt ger ett utsläpp av mindre storlek istället för ett T-övergångsrör.

### ANTECKNINGAR

- Inte kompatibel för användning på plaströr.
- Måste installeras så att huvud- och grenanslutningar är i en verklig 90° vinkel.
- Inte godkänd för anslutningar på trycksatta ledningar.
- Kan tillhandahållas med nederdelar i rostfritt stål.

KONTROLLERA ALLTID OM DET FINNS MEDDELANDE I SLUTET AV DET HÄR DOKUMENTET ANGÅENDE PRODUKTENS INSTALLATION, UNDERHÅLL ELLER SUPPORT.

## 2.0 CERTIFIERINGAR/LISTAD



- \* Se [publikation 02.06](#): I förekommande fall: Se Victaulic godkännanden för dricksvatten ANSI/NSF beträffande dricksvatten.
- \* Den här produkten är registrerad i Kanada i enlighet med CSA B51, den kanadensiska lagen om ångpannor, tryckkärl och tryckledningar. Kontakta Victaulic för registrerade arbetstryck, temperaturer och efterlevnad av gällande CRN efter län eller distrikt.
- \* FM-godkänd för användning på schema 10s 3x2", 4x2" och 4x3" rostfritt rör upp till driftryck 232 psi/1600 kPa.

## 3.0 SPECIFIKATIONER - MATERIAL

**Avstickshus:** kvalitet CF8M (typ 316 rostfritt stål) som överensstämmer med ASTM A-351/A 351M.

**Hus:** Formbart segjärn enligt ASTM A536 klass 65-45-12, varmgalvaniserat.

**Tillval:** kvalitet CF8M (typ 316 rostfritt stål) som överensstämmer med ASTM A-351/A 351M.

**Packning: (ange val<sup>1</sup>)**

### ANMÄRKNING

- Fler packningsutföranden finns tillgängliga. Kontakta Victaulic för ytterligare information.

#### Victaulic EPDM kvalitet "E"

EPDM (färgkod grön rand). Temperaturintervall  $-30^{\circ}\text{F}$  till  $+230^{\circ}\text{F}$  /  $-34^{\circ}\text{C}$  till  $+110^{\circ}\text{C}$ . Kan specificeras för användning med kall- och varmvatten inom specificerat temperaturområde plus ett urval av utspädda syror, oljefri luft och många tillämpningar med kemikalier. UL-klassificerad i enlighet med ANSI/NSF 61 för kallt  $+73^{\circ}\text{F}$  /  $+23^{\circ}\text{C}$  och varmt  $+180^{\circ}\text{F}$  /  $+82^{\circ}\text{C}$  tappvatten och ANSI/NSF 372. INTE KOMPATIBELT FÖR PETROLEUM.

#### Victaulic Nitril kvalitet "T"

Nitril (färgkod orange rand). Temperaturområde  $-20^{\circ}\text{F}$  till  $+180^{\circ}\text{F}$  /  $-29^{\circ}\text{C}$  till  $+82^{\circ}\text{C}$ . Kan specificeras för petroleumprodukter, luft med oljeångor och vegetabiliska och mineraloljor inom angivet temperaturområde. Inte kompatibel för varmvatten över  $+150^{\circ}\text{F}$  /  $+66^{\circ}\text{C}$  eller torr varmluft över  $+140^{\circ}\text{F}$  /  $+60^{\circ}\text{C}$ .

- <sup>1</sup> Användningsområdena som anges i listan är endast allmänna riktlinjer. Tänk på att det finns användningsområden som de här packningarna inte är kompatibla för. Hänvisning ska alltid ges till den senaste guiden vid val av Victaulic-tätningar där det ges riktlinjer om packningarnas användning och för en förteckning över olämpliga användningsområden.

**Bultar/muttrar: (ange val<sup>2</sup>)**

Bultar med oval hals av kolstål som uppfyller de mekaniska kraven i ASTM A449 (brittiskt måttssystem) och ISO 898-1 klass 9.8 (M10-M16) klass 8.8 (M20 och större). Sexkantsskruvar i kolstål som uppfyller mekaniska krav för ASTM A563 kvalitet B (brittiskt måttssystem - kraftiga sexkantsskruvar) och ASTM A563M klass 9 (metersystem - sexkantsskruvar). Skenbultar och sexkantsmuttrar är zinkpläterade för ASTM B633 FE/ZN5, av typ III (brittiskt måttssystem) eller typ II (metersystem).

Bultar med oval hals av rostfritt stål som uppfyller de mekaniska kraven i ASTM A193 kvalitet B8M klass 2, (rostfritt stål 316). Kraftiga sexkantsmuttrar av rostfritt stål som uppfyller de mekaniska kraven i A194 kvalitet 8M (rostfritt stål 316), tillstånd CW, med frättningsbeständig beläggning.

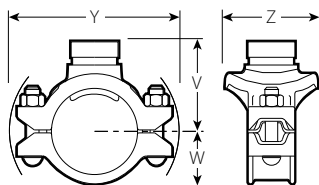
- <sup>2</sup> Alternativa bultar/muttrar finns endast i dimensioner med brittiska måttenheter.

### ANMÄRKNING

- Bultar av kolstål med ovala halsar är standard för det nedre huset i galvaniserat segjärn. Bultar av rostfritt stål med ovala halsar är standard för det nedre huset i rostfritt stål.

## 4.0 MÅTT

### Typ 422 original rillsystem



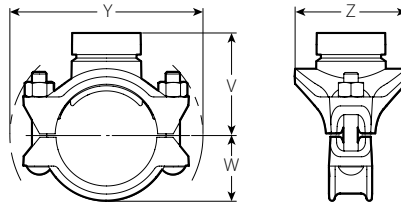
Rillat avstick

Storlek		Dimensioner							Bult/mutter		Vikt				
Nominell utvärdig diameter tum DN	Faktisk utvärdig Diameter tum mm	Minsta håldiameter tum mm	Maximal håldiameter tum mm	V rillad <sup>3</sup> tum mm	W tum mm	Y tum mm	Z tum mm	Ant.	Storlek tum mm	Ung. (styck) rillad lb kg					
3 DN80	x 2 DN50	3.500	2.375	2.50	2.63	3.50	2.25	6.75	3.88	2	1/2 - 13 x 3 1/4 M12 x 1,75 x 82,6	4.3			
		88,9	60,3	64	67	89	57	171	98			2,0			
4 DN100	x 2 DN50	4.500	2.375	2.50	2.63	4.00	2.75	8.13	3.88	2	1/2 - 13 x 3 1/4 M12 x 1,75 x 82,6	6.0			
		114,3	60,3	64	67	102	70	206	98			2,7			
		3 DN80	3.500	2.375	2.50	2.63	4.13	2.75	8.13			5.13	2	1/2 - 13 x 3 1/4 M12 x 1,75 x 82,6	7.1
88,9	60,3		64	67	105	70	206	130	3,2						
6 DN150	x 2 DN50	6.625	2.375	2.50	2.63	5.13	3.75	10.63	3.88	2	5/8 - 11 x 5 M16 x 2 x 127	8.1			
		168,3	60,3	64	67	130	95	270	98			3,7			
		3 DN80	3.500	2.375	2.50	2.63	5.13	3.75	10.63			5.38	2	5/8 - 11 x 5 M16 x 2 x 127	9.3
			88,9	60,3	64	67	130	95	270			137			4,2
4 DN100	3 DN80	4.500	2.375	2.50	2.63	5.13	3.75	10.63	6.25	2	5/8 - 11 x 5 M16 x 2 x 127	10.8			
		114,3	60,3	64	67	137	95	270	159			4,9			
8 DN200	x 2 DN50	8.625	2.375	2.75	2.88	6.25	4.88	12.88	4.50	2	3/4 - 10 x 4 1/4 M20 x 2,5 x 108	10.7			
		219,1	60,3	70	73	159	124	327	114			4,8			
		3 DN80	3.500	2.375	2.75	2.88	6.25	4.88	12.88			5.25	2	3/4 - 10 x 4 1/4 M20 x 2,5 x 108	11.2
			88,9	60,3	70	73	159	124	327			133			5,1
4 DN100	3 DN80	4.500	2.375	2.75	2.88	6.38	4.88	12.88	6.25	2	3/4 - 10 x 4 1/4 M20 x 2,5 x 108	12.3			
		114,3	60,3	70	73	162	124	327	159			5,6			

<sup>3</sup> Mitten av rör till änden av kopplingen.

## 4.1 DIMENSIONER

### Style 422 Strengthin 100 Outlet

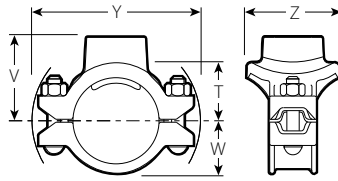


Storlek		Dimensioner							Bult/mutter		Vikt		
Nominell utvärdig diameter tum DN	Faktisk utvärdig Diameter tum mm	Minsta håldiameter tum mm	Maximal håldiameter tum mm	V rillad <sup>3</sup> tum mm	W tum mm	Y tum mm	Z tum mm	Ant.	Storlek tum mm	Ung. (styck) rillad lb kg			
3 DN80	x	2 DN50	3.500	2.375	2.50	2.63	3.50	2.25	6.75	3.88	2	1/2 - 13 x 3 1/4 M12 x 1,75 x 82,6	4.3
			88,9	60,3	64	67	89	57	171	98			2,0
4 DN100	x	2 DN50	4.500	2.375	2.50	2.63	4.00	2.75	8.13	3.88	2	1/2 - 13 x 3 1/4 M12 x 1,75 x 82,6	6.0
			114,3	60,3	64	67	102	70	206	98			2,7
		3 DN80	3.500	3.500	3.50	3.63	4.13	2.75	8.13	5.13	2	1/2 - 13 x 3 1/4 M12 x 1,75 x 82,6	7.1
6 DN150	x	2 DN50	6.625	2.375	2.50	2.63	5.13	3.75	10.63	3.88	2	5/8 - 11 x 5 M16 x 2 x 127	8.1
			168,3	60,3	64	67	130	95	270	98			3,7
		3 DN80	3.500	3.500	3.50	3.63	5.13	3.75	10.63	5.38	2	5/8 - 11 x 5 M16 x 2 x 127	9.3
		4 DN100	4.500	4.500	4.50	4.63	5.38	3.75	10.63	6.25	2	5/8 - 11 x 5 M16 x 2 x 127	10.8
8 DN200	x	2 DN50	8.625	2.375	2.75	2.88	6.25	4.88	12.88	4.50	2	3/4 - 10 x 4 1/4 M20 x 2,5 x 108	10.7
			219,1	60,3	70	73	159	124	327	114			4,8
		3 DN80	3.500	3.500	3.50	3.63	6.25	4.88	12.88	5.25	2	3/4 - 10 x 4 1/4 M20 x 2,5 x 108	11.2
		4 DN100	4.500	4.500	4.50	4.63	6.38	4.88	12.88	6.25	2	3/4 - 10 x 4 1/4 M20 x 2,5 x 108	12.4
			114,3	114	117	162	124	327	159			5,6	

<sup>3</sup> Mitten av rör till änden av kopplingen.

## 4.2 DIMENSIONER

### Typ 422 gänga NPT, BSPT eller BSPP



Gängat avstick

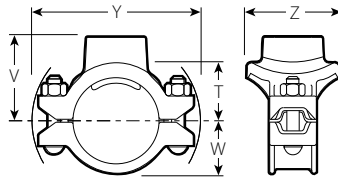
Storlek		Dimensioner									Bult/mutter		Vikt
Nominell utvärdig diameter tum DN	Verklig utvärdig diameter tum mm	Minsta håldiameter tum mm	Maximal håldiameter tum mm	T <sup>4</sup> tum mm	V gänga <sup>5</sup> tum mm	W tum mm	Y tum mm	Z tum mm	Ant.	Storlek tum mm	1,63 (Styck) gänga lb kg		
2 DN50	x ¾ DN20 60,3	x 1.050 26,9	1.50	1.63	2.00	2.50	1.63	5.63	2.75	2	½ - 13 x 2¾	3.0	
			38	41	51	64	41	143	70		M12 x 1,75 x 69,9	1,4	
			1.50	1.63	1.88	2.50	1.63	5.63	2.75	2	½ - 13 x 2¾	2.9	
38	41	48	64	41	143	70	M12 x 1,75 x 69,9	1,3					
2 ½	x ¾ DN20 73,0	x 1.050 26,9	1.50	1.63	2.13	2.75	1.88	5.88	2.75	2	½ - 13 x 2¾	3.2	
			38	41	54	70	48	149	70		M12 x 1,75 x 69,9	1,5	
			1.50	1.63	2.13	2.75	1.88	5.88	2.75	2	½ - 13 x 2¾	2.9	
38	41	54	70	48	149	70	M12 x 1,75 x 69,9	1,3					
DN65	x ¾ DN20 76,1	x 1.050 26,9	1.50	1.63	2.25	2.88	1.88	5.88	2.75	2	½ - 13 x 2¾	3.2	
			38	41	57	73	48	149	70		M12 x 1,75 x 69,9	1,4	
			1.50	1.63	2.25	2.88	1.88	5.88	2.75	2	½ - 13 x 2¾	3.1	
38	41	57	73	48	149	70	M12 x 1,75 x 69,9	1,4					
3 DN80	x ¾ DN20 88,9	x 1.050 26,9	1.50	1.63	3.00	3.50	2.75	6.38	2.75	2	½ - 13 x 2¾	3.6	
			38	41	76	89	70	162	70		M12 x 1,75 x 69,9	1,6	
			1.50	1.63	2.88	3.50	2.75	6.38	2.75	2	½ - 13 x 2¾	3.5	
			38	41	73	89	70	162	70		M12 x 1,75 x 69,9	1,6	
			2.00	2.13	2.75	3.50	2.75	6.38	3.88	2	½ - 13 x 2¾	4.8	
51	54	70	89	70	162	98	M12 x 1,75 x 69,9	2,2					
2.50	2.63	2.75	3.50	2.75	6.75	3.88	2	½ - 13 x 2¾	5.0				
64	67	70	89	70	171	98		M12 x 1,75 x 82,6	2,3				
4 DN100	x ¾ DN20 114,3	x 1.050 26,9	1.50	1.63	3.00	3.50	2.75	8.13	2.75	2	½ - 13 x 3¼	5.3	
			38	41	76	89	70	206	70		M12 x 1,75 x 82,6	2,4	
			1.50	1.63	2.88	3.50	2.75	8.13	2.75	2	½ - 13 x 3¼	5.3	
			38	41	73	89	70	206	70		M12 x 1,75 x 82,6	2,4	
			2.00	2.13	3.25	4.00	2.75	8.13	3.25	2	½ - 13 x 3¼	5.6	
51	54	83	102	70	206	83	M12 x 1,75 x 82,6	2,5					
2.50	2.63	3.25	4.00	2.75	8.13	3.88	2	½ - 13 x 3¼	6.6				
64	67	83	102	70	206	98		M12 x 1,75 x 82,6	3,0				
DN125	x ¾ DN20 133,0	x 1.050 26,9	1.50	1.63	4.00	4.50	3.25	8.63	3.25	2	½ - 13 x 2¾	5.4	
			38	41	102	114	83	219	83		M12 x 1,75 x 69,9	2,4	
			1.50	1.63	3.88	4.50	3.25	8.63	3.25	2	½ - 13 x 2¾	5.3	
38	41	98	114	83	219	83	M12 x 1,75 x 69,9	2,4					
6 DN150	x ¾ DN20 168,3	x 1.050 26,9	2.00	2.13	4.50	5.13	3.75	10.63	3.25	2	⅝ - 11 x 5	9.4	
			51	54	114	130	95	270	83		M16 x 2 x 127	4,3	
			2.00	2.13	4.50	5.13	3.75	10.63	3.25	2	⅝ - 11 x 5	9.2	
			51	54	114	130	95	270	83		M16 x 2 x 127	4,2	
			2.00	2.13	4.38	5.13	3.75	10.63	3.25	2	⅝ - 11 x 5	8.6	
51	54	111	130	95	270	83	M16 x 2 x 127	3,9					
2.50	2.63	4.38	5.13	3.75	10.63	3.88	2	⅝ - 11 x 5	9.2				
64	67	111	130	95	270	98		M16 x 2 x 127	4,2				

4 Mittens av rör till änden av kopplingen.

5 Mittpunkten på rörelar från spår till inskruvad rörände. Endast invändigt gängat avstick (dimensioner ungefärliga).

## 4.2 MÅTT (FORTS.)

### Typ 422 gänga NPT, BSPT eller BSPP



Gängat avstick

Storlek		Dimensioner									Bult/mutter		Vikt
Nominell utvärdig diameter tum DN	Verklig utvärdig diameter tum mm	Minsta håldiameter tum mm	Maximal håldiameter tum mm	T <sup>4</sup> tum mm	V gänga <sup>5</sup> tum mm	W tum mm	Y tum mm	Z tum mm	Ant.	Storlek tum mm	1,63 (Styck) gänga lb kg		
8 DN200	x DN20 1 DN25 1 1/2 DN40 2 DN50	x 8.625 219,1	1.050	2.75	2.88	5.63	6.25	4.88	12.88	4.50	2	3/4 - 10 x 4 1/4 M20 x 2,5 x 108	13.4
			26,9	70	73	143	159	124	327	114			6,1
			1.315	2.75	2.88	5.50	6.25	4.88	12.88	4.50	2	3/4 - 10 x 4 1/4 M20 x 2,5 x 108	13.3
			33,7	70	73	140	159	124	327	114			6,0
			1.900	2.75	2.88	5.50	6.25	4.88	12.88	4.50	2	3/4 - 10 x 4 1/4 M20 x 2,5 x 108	12.7
48,3	70	73	140	159	124	327	114	5,7					
2.375	2.75	2.88	5.50	6.25	4.88	12.88	4.50	2	3/4 - 10 x 4 1/4 M20 x 2,5 x 108	11.8			
60,3	70	73	140	159	124	327	114			5,4			
10 DN250	x DN20 1 DN25 1 1/2 DN40 2 DN50	x 10.750 273,0	1.050	2.75	2.88	6.75	7.25	6.00	14.88	4.50	2	3/4 - 10 x 4 1/4 M20 x 2,5 x 108	17.1
			26,9	70	73	171	184	152	378	114			7,7
			1.315	2.75	2.88	6.63	7.25	6.00	14.88	4.50	2	3/4 - 10 x 4 1/4 M20 x 2,5 x 108	16.9
			33,7	70	73	168	184	152	378	114			7,7
			1.900	2.75	2.88	6.50	7.25	6.00	14.88	4.50	2	3/4 - 10 x 4 1/4 M20 x 2,5 x 108	16.3
48,3	70	73	165	184	152	378	114	7,4					
2.375	2.75	2.88	6.50	7.25	6.00	14.88	4.50	2	3/4 - 10 x 4 1/4 M20 x 2,5 x 108	15.5			
60,3	70	73	165	184	152	378	114			7,0			

4 Mitten av rör till änden av kopplingen.

5 Mittpunkten på rördelar från spår till inskruvad rörände. Endast invändigt gängat avstick (dimensioner ungefärliga).

## 5.0 PRESTANDA

### Flödesdata

Flödestestdata har visat att total tryckförlust mellan punkt (1) och (2) för typ 422-beslag bäst kan uttryckas i form av tryckskillnaden över inlopp och gren. Tryckskillnaden kan fås från förhållandet nedan.

C<sub>v</sub>/K<sub>v</sub>-värden för vattenflöde vid +60 °F/+16 °C visas i tabellen.

Formler för C<sub>v</sub>/K<sub>v</sub>-värden:

Formulas for C<sub>v</sub> values:

$$\Delta P = \frac{Q^2}{C_v^2}$$

$$Q = C_v \times \sqrt{\Delta P}$$

**Där:**

Q = Flöde (GPM)

ΔP = Tryckfall (psi)

C<sub>v</sub> = Flödeskoefficient

Formler för K<sub>v</sub>-värden:

$$\Delta P = \frac{Q^2}{K_v^2}$$

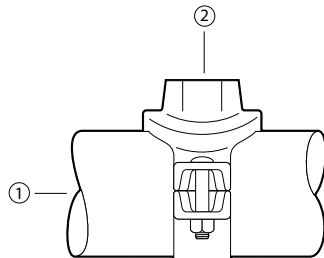
$$Q = K_v \times \sqrt{\Delta P}$$

**Där:**

Q = Flöde (m<sup>3</sup>/h)

ΔP = Tryckfall (Bar)

K<sub>v</sub> = Flödeskoefficient



Förstorad för klarhet

Avsticksstorlek		Flödesdata - Friktionsmotstånd		Flödesegenskaper	
Nominell tum DN	Faktisk utvärdig Diameter tum mm	Motsvarande längd för avsticksstorlek vägg tj. 40S rostfritt stål rör (C = 140) FT <sup>6</sup>		C <sub>v</sub> /K <sub>v</sub> -väder	
		Rillad <sup>7</sup> fot	Gängad <sup>8</sup> fot	Rillad <sup>7</sup>	Gängad <sup>8</sup>
¾ DN20	1.050 26,9	-	4	-	16
1 DN25	1.315 33,7	-	1.2192	-	14
1 ½ DN40	1.900 48,3	-	8	-	21
2 DN50	2.375 60,3	-	2.4384	-	18
3 DN80	3.500 88,9	-	11	-	53
4 DN100	4.500 114,3	-	3.3528	-	46
		9	10.5	112	104
		2.7432	3.2004	97	90
		14	15.5	249	237
		4.2672	4.7244	215	205
		20	22	421	401
		6.096	6.7056	364	347

<sup>6</sup> Hazen-Williams friktionskoefficient är C=140.

<sup>7</sup> Värdena för friktionsmotståndet C<sub>v</sub>/K<sub>v</sub> gäller för rillade utlopp med OGS- och ST-100 spårprofiler.

<sup>8</sup> Angivna värden för friktionsmotståndet C<sub>v</sub>/K<sub>v</sub> gäller för gängade utlopp med NPT-, BSPP- och BSPT-gångor

## 6.0 NOTIFICATIONSV

### ⚠ VARNING



- Läs och förstå alla instruktioner innan du installerar, tar bort, justerar eller underhåller Victaulic -rörprodukter .
- Avlasta trycket och dränera rörsystemet före montering, demontering, justering eller underhåll av Victaulics rörprodukter.
- Bär skyddsglasögon, skyddshjälm och skyddsskor.

Underlåtenhet att följa denna instruktion kan leda till dödsfall eller svåra personskador och materiella skador.

## 7.0 REFERENSMATERIAL

[02.06: Victaulics ANSI/NSF-godkännanden beträffande dricksvatten](#)

[05.01: Packningsvägledning](#)

[17.01: Vägledning för preparation av rör av rostfritt stål](#)

[17.09: Prestanda för Victaulic rillade kopplingar för rostfritt stålrör](#)

[26.01: Victaulic konstruktionsdata](#)

[29.01: Victaulics försäljningsvillkor](#)

[I-100: Fältinstallationshandbok](#)

### Användarens ansvar för val av produkt och dess lämplighet

Varje användare ansvarar för utvärderandet av Victaulic-produkternas lämplighet för en viss slutanvändning i enlighet med industristandarder och projektspecifikationer, gällande bygglagar och motsvarande föreskrifter samt Victaulics instruktioner om prestanda, underhåll, säkerhet och varningar. Inget i detta eller något annat dokument, eller genom muntliga rekommendationer, råd eller åsikter från någon Victaulic-anställd ska anses kunna ändra, variera, ersätta eller åsidosätta någon bestämmelse i Victaulic Company standard försäljningsvillkor, installationsguide eller den här friskrivningsklausulen.

### Immateriella rättigheter

Inget uttalande häri gällande en möjlig eller föreslagen användning av något material, produkt, tjänst eller design anses, eller ska ställas upp för att bevilja en licens under vilken som helst patent eller övrig immateriell rättighet tillhörande Victaulic eller något av dess dotterbolag eller filialer som täcker sådan användning eller design, eller som rekommendation för användningen av sådant material, produkt, tjänst eller design som bryter mot vilken som helst patent eller immateriell rättighet. Termerna "Patenterad" eller "Patentansökan under behandling" gäller design- eller användningspatent eller patentanvändningar för artiklar och/eller metoder som används i USA och/eller andra länder.

### Anmärkning

Den här produkten ska tillverkas av Victaulic eller enligt Victaulic specifikationer. Alla produkter ska installeras i enlighet med aktuella installations-/monteringsinstruktioner från Victaulic. Företaget Victaulic förbehåller sig rätten att ändra produktspecifikationer, former och standardutrustningar utan föregående meddelande och förpliktelser.

### Installation

Läs alltid igenom Victaulic installationshandbok eller installationsinstruktioner för produkten som du installerar. Handböckerna ingår i varje leverans av Victaulic-produkter och ger en komplett information om installation och montering och finns tillgängliga i PDF-format på vår hemsida på [www.victaulic.com](http://www.victaulic.com).

### Garanti

Se garantiavsnittet i gällande prislista eller kontakta Victaulic för information.

### Varumärken

*Victaulic* och alla övriga Victaulic-märken är varumärken eller registrerade varumärken som tillhör företaget Victaulic, och/eller dess filialer i USA och/eller andra länder.