

# Victaulic® No. T-60 금속 IPS 배관 테스트 캡 키트



## 1.0 제품 설명

### 사용 가능한 규격

- 키트 구성 2 - 8"/50 - 200 mm IPS T-60 테스트 캡 (규격 당 2개 - 2", 2 1/2", 3", 4", 6", 8").
- 2 - 12"/50 - 300 mm 크기의 개별 T-60 테스트 캡은 별도로 구매할 수 있습니다.

#### 비고

- 2 - 8"/50 - 200 mm T-60 테스트 캡은 3/4" NPT 볼 밸브와 함께 제공됩니다.
- 10"/250 mm, 12"/300 mm T-60 테스트 캡은 1" NPT 볼 밸브와 함께 제공됩니다.

### 배관 재질

- 금속 IPS 배관에 사용하는 용도
- 비금속 IPS 배관(PVC 또는 CPVC) 사용에 관해서는 Victaulic에 문의하십시오.

### 최대 테스트 압력

- 250 psi/1724 kPa/17 bar.
- 테스트 압력은 부착 지점에서 조인트 정격을 초과해서는 안 됩니다.

### 테스트 매체

- 물, 글리콜 유체, 공기 및 불활성 가스. 다른 매체에 관해서는 Victaulic에 문의하십시오.

### 최대 테스트 온도

- 110°F/43°C 미만.

### 용도

- T-60 테스트 캡에는 T-60 테스트 캡을 제거하기 전에 배관 시스템이 압력을 받지 않고(대기압) 테스트 표본이 비어 있는지 확인할 수 있는 볼 밸브가 포함되어 있습니다.
- T-60 테스트 캡은 볼 밸브의 암 NPT 배출구에 연결하여 충전, 테스트 또는 배수 목적으로 사용할 수 있습니다. 설치자는 연결된 모든 구성 요소의 적합성을 확인해야 합니다.
- T-60 테스트 캡은 배관 시스템 테스트 활성화 중에 사용하기 위한 것이므로 일시적으로만 사용할 수 있습니다. T-60 시험 캡을 배관 시스템 내에 영구적으로 설치해서는 안 됩니다.
- T-60 테스트 캡은 제품이 손상되지 않은 상태로 남아 있는 경우 위에 표시된 최대 테스트 압력 내에서 반복적으로 사용할 수 있습니다. 설치 및 사용 전에 모든 T-60 테스트 캡의 장치 적합성을 검사하고 확인하는 것은 설치자의 책임입니다.
- T-60 테스트 캡은 Victaulic Style 107N Installation-Ready™ 고정식 커플링 및 Victoric Style 07 Zero-Flex™ 고정식 커플링과 함께 사용하는 것이 좋습니다.

제품 설치, 유지 보수 또는 지원과 관련하여 본 문서의 마지막에 있는 모든 고지 사항을 상시 참조하십시오.

시스템 번호		위치	
제출자		일자	

사양 섹션		단락	
승인		일자	

## 2.0 인증/등재

N/A - 궁금한 사항은 Victaulic에 문의하십시오.

## 3.0 사양 - 재료

캡: ASTM A536, Grade 65-45-12에 준하는 구상흑연주철.

### 볼 밸브

본체: 단조 황동 UNS C37700.

볼: 크롬 도금 단조 황동 UNS C37700.

스템: 단조 황동 UNS C37700.

시트: 폴리테트라플루오로에틸렌 (PTFE).

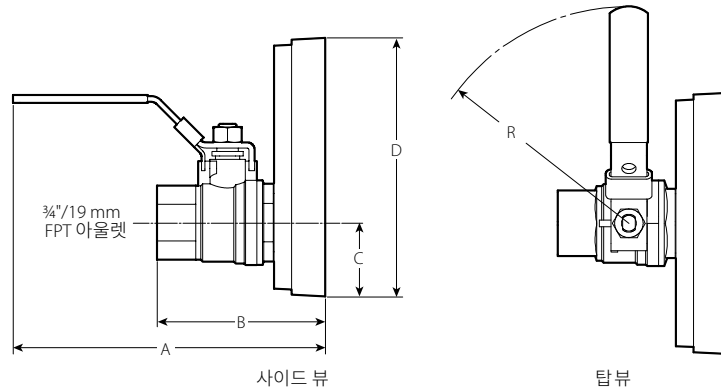
핸들: 크롬 도금 탄소강.

스템 너트: 니켈 도금 탄소강.

스템 패킹: 폴리테트라플루오로에틸렌 (PTFE).

## 4.0 치수

### 테스트 캡 어셈블리 No. T-60



2 - 8\"/>

### 3/4\"/>

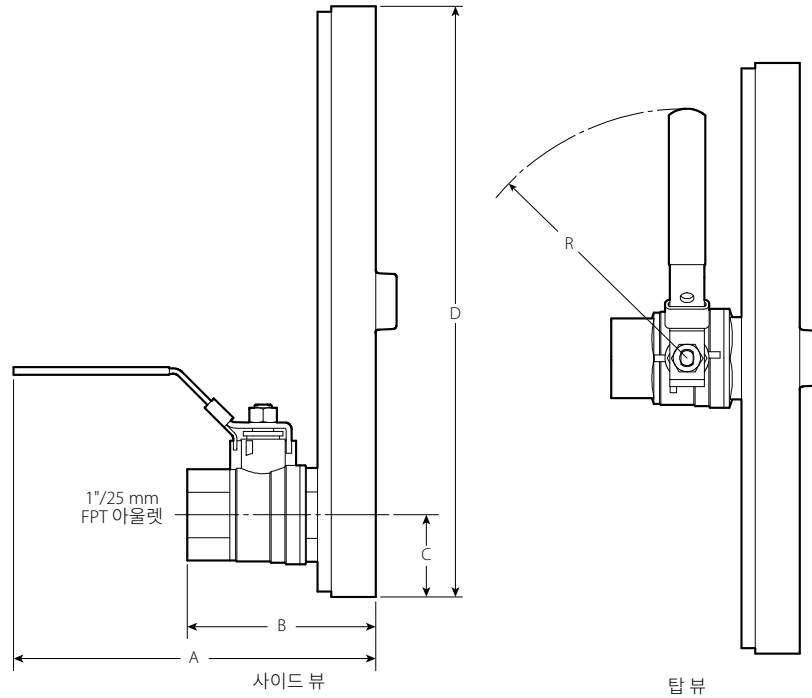
배관 규격		치수					중량
공칭 인치 DN	실제 외경 "D" 인치 mm	A 인치 mm	B 인치 mm	C 인치 mm	R 인치 mm	근사치 (각각) lb kg	
2 DN50	2.375 60.3	5.50 140	3.00 76	1.13 29	3.88 99	1.4 0.6	
2 1/2	2.875 73.0	5.50 140	3.00 76	1.25 32	3.88 99	1.7 0.7	
3 DN80	3.500 88.9	5.50 140	3.00 76	1.25 32	3.88 99	2.3 1.0	
4 DN100	4.500 114.3	5.63 143	3.00 76	1.38 36	3.88 99	3.5 1.6	
6 DN150	6.625 168.3	5.63 143	3.00 76	1.50 39	3.88 99	7.0 3.2	
8 DN200	8.625 219.1	5.75 147	3.25 83	1.63 42	3.88 99	13.8 6.2	

### 비고

- 2 - 4\"/>
- 6 - 8\"/>
- 전체 롤링 보관 케이스 중량은 89.0 lbs/40.4 kg입니다.

4.0 치수 (계속)

테스트 캡 어셈블리  
No. T-60



1" NPT 볼 밸브 테스트 캡

10"/250 mm & 12"/300 mm  
1" NPT 밸브

배관 규격		치수				중량
공칭 인치 DN	실제 외경 "D" 인치 mm	A 인치 mm	B 인치 mm	C 인치 mm	R 인치 mm	근사치 (각각) lb kg
10 DN250	10.750 273.0	6.63 169	3.50 89	1.50 39	4.63 118	24.0 10.9
12 DN300	12.750 323.9	6.88 175	3.63 92	1.38 35	4.63 118	38.8 17.6

## 5.0 성능

### 최대 테스트 압력

- 250 psi/1724 kPa/17 bar.

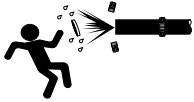
### 최대 테스트 온도

- 110°F/43°C 미만.

T-60 테스트 캡은 제품이 손상되지 않은 상태로 남아 있는 경우 위에 표시된 최대 테스트 압력 내에서 반복적으로 사용할 수 있습니다. 설치 및 사용 전에 모든 T-60 테스트 캡의 장치 적합성을 검사하고 확인하는 것은 설치자의 책임입니다.

## 6.0 고지 사항

### ⚠ 경고



- 커플링/T-60 테스트 캡 어셈블리에 압력이 가해질 수 있습니다

- 커플링/T-60 테스트 캡을 풀거나 제거하려고 하기 전에 항상 배관 시스템을 감압하고 완전히 배출한 후 확인한 후 제거 작업을 진행하십시오.
- 볼 밸브를 열 때 주의하십시오. 볼 밸브 구멍에 장애물이 없는지 확인하십시오.
- 시스템을 테스트할 때 볼 밸브의 배출구에서 얼굴 및 기타 신체 부위를 멀리하십시오.
- 볼 밸브를 조작하지 마십시오. 사용자는 테스트 캡 어셈블리가 손상되지 않았으며 사용 전에 적절한 작동 상태에 있는지 확인해야 합니다.

본 지침을 따르지 않을 경우 사망이나 심각한 부상 및 재산상의 손해가 발생할 수 있습니다.

- 테스트 압력은 부착 지점에서 조인트 정격을 초과해서는 안 됩니다. 조인트 정격은 배관 크기, 재질 및 배관 두께에 따라 영향을 받습니다.
- 금속 IPS 파이프의 Victaulic IPS 그루브 배관 커플링에서만 사용합니다. 비금속 IPS 배관(PVC 또는 CPVC) 사용에 관해서는 Victaulic에 문의하십시오.
- 주의: 배관 플러그는 볼 밸브의 암 NPT 배출구에 설치되어서는 안 됩니다.

## 7.0 참고 자료

[O6.15: Victaulic 강관 압력 정격/끝단 하중 설계 데이터](#)

[I-100: Victaulic 현장 설치 핸드북](#)

[I-107N: Victaulic QuickVic™ 고정식 커플링 Style 107N 설치 매뉴얼](#)

### 제품 선택 및 적합성에 대한 사용자 책임

각 사용자는 특정한 최종 적용 배관에 있어서의 Victaulic 제품의 적합성을 산업 표준 및 프로젝트 사양, 해당 건물 규정 및 기타 관련 규정, Victaulic의 성능, 유지 보수, 안전 및 경고 지침에 따라 판단할 최종적인 책임이 있습니다. 본 문서 및 기타 문서나 Victaulic 직원의 구두 추천, 조언 또는 의견의 어떠한 부분도 Victaulic Company의 표준 판매 조건, 설치 가이드 또는 본 법적 고지 사항을 변경, 수정, 대체 또는 포기하는 것으로 간주할 수 없습니다.

### 지적재산권

임의의 소재, 제품, 서비스 또는 설계의 가능한 사용 또는 제안된 사용과 관련하여 본 문서에 수록된 어떤 내용도 그와 같은 사용 또는 설계를 포함하는 Victaulic 또는 Victaulic의 자회사 혹은 관계사의 특허 혹은 기타 지적재산권상의 라이선스를 부여한다거나 임의의 특허 또는 기타 지적재산권이 침해되는 상황에서 그와 같은 소재, 제품, 서비스 또는 설계의 사용을 추천하는 의도가 없으며 그와 같은 의미로 해석되어서는 안 됩니다. "특허 등록" 또는 "특허 출원"이라는 용어는 미국 및/또는 기타 국가에서의 품목 및/또는 사용 방법에 대한 설계 혹은 실용신안 특허 또는 출원 중인 특허를 가리킵니다.

### 비고

본 제품은 Victaulic에 의해 또는 Victaulic 사양에 따라 제조되어야 합니다. 모든 제품은 현재의 Victaulic 설치/조립 지침에 따라 설치되어야 합니다. Victaulic은 사전 통지 및 의무의 부담 없이 제품의 규격, 설계 및 표준 장비를 변경할 권리를 보유합니다.

### 설치

설치하려는 제품에 대한 Victaulic 설치 핸드북 또는 설치 설명서를 항상 참고해야 합니다. 핸드북에는 해당 Victaulic 제품에 포함되어 있으며, 완전한 설치 및 조립을 위한 데이터가 수록되어 있습니다. 또한 당사의 웹사이트([www.victaulic.com](http://www.victaulic.com))에서 PDF 형식으로도 받아 보실 수 있습니다.

### 제품보증

최신 가격목록의 제품보증 항목을 참조하시거나 자세한 사항은 Victaulic에 문의하시기 바랍니다.

### 상표

Victaulic 및 기타 모든 Victaulic 상표는 미국 및/또는 기타 국가에 있는 Victaulic Company 및/또는 그 계열사의 상표 또는 등록 상표입니다.