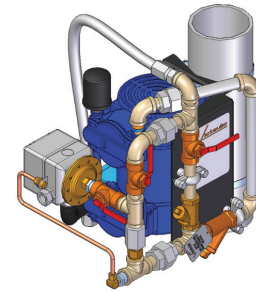


Conjunto de mantenimiento de aire y compresor

SERIE 7C7

Para válvulas en seco Serie 768, válvulas de preacción y diluvio Serie 769, y válvulas alternantes Serie 764 FireLock NXT™.

Nota: El conjunto de mantenimiento de aire y compresor Serie 7C7 está diseñado para sistemas que no requieren un acelerador para lograr el rendimiento requerido de presión del sistema. Si se necesita un acelerador, se debe usar un compresor montado en el tanque con un dispositivo de mantenimiento de aire regulado.



SERIE 7C7

DESCRIPCIÓN DEL PRODUCTO

El conjunto de mantenimiento de aire y compresor Serie 7C7 está conformado por un compresor montado en el conducto ascendente, un dispositivo de mantenimiento de aire Serie 757P y mangueras flexibles para la instalación. Está diseñado para que el sistema de válvulas alcance una presión operativa de aire en un plazo de 30 minutos desde la descarga, de conformidad con las normas 13 de la NFPA (7.2.6.2.2).

El dispositivo de mantenimiento de aire Serie 757P tiene certificación UL y aprobación FM.

El conjunto Serie 7C7 está disponible con compresores de 1/6, 1/3 y 1/2 hp, según los requisitos del sistema.

CAPACIDADES DEL COMPRESOR

El ingeniero o diseñador del sistema es responsable de identificar la clasificación correcta del compresor de modo que todo el sistema se cargue a la presión de aire requerida de conformidad con las directrices de la NFPA (30 minutos). NO use una clasificación superior del compresor para brindar un mayor flujo de aire. Si el compresor tiene una clasificación superior, la válvula se ve afectada o posiblemente no funcione.

Hp	CA nominal Voltaje/Hz (+/- 10 %)	Presión psi/bar	Tiempo Minutos	Capacidad CON Venteo automático galones/m ³	Capacidad SIN Venteo automático galones/m ³	Consumo en amperes
1/6	110/60	18	30	175	275	2,1 Amps
		1.2		0.7	1.1	
1/3	110/60	18	30	375	525	4,4 Amps
		1.2		1.4	2.0	
1/3	220/50	18	30	160	235	
		1.2		0.6	0.9	
1/3	220/50	18	60	450	660	
		1.2		1.7	2.5	
1/3	220/60	18	30	370	400	
		1.2		1.4	1.5	
1/2	110/50	18	30	660	670	6,6 Amps
		1.2		2.5	2.5	
1/2	110/60	18	30	780	830	
		1.2		3.0	3.1	
3/4	220/50	18	30	600	675	3,8 Amps
		1.2		2.3	2.5	
3/4	220/60	18	30	700	775	
		1.2		2.7	2.9	
3/4	220/50	18	60	1200	1350	
		1.2		4.5	5.0	
3/4	220/60	18	60	1375	1525	
		1.2		5.2	5.8	

NOTA: Consulte las tablas que se incluyen en las siguientes páginas para obtener información sobre las capacidades mínimas de llenado requeridas a 13 psi/0.9 bar. Las alarmas de aire reducido se borran a un valor de 13 psi/0.9 bar. Entrada Además, estas tablas contienen capacidades superiores a 18 psi/1.2 bar que no se muestran en la tabla anterior.

PROPIETARIO/OBRA

Sistema N° _____
Lugar _____

CONTRATISTA

Propuesto por _____
Fecha _____

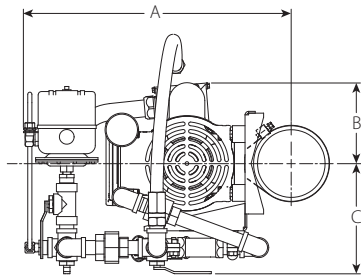
INGENIERO

Sec, espec. _____ Párrafo _____
Aprobado _____
Fecha _____

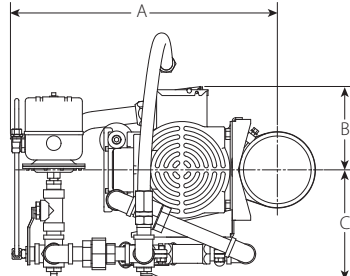
Conjunto de mantenimiento de aire y compresor

SERIE 7C7

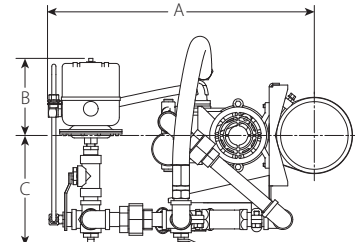
DIMENSIONES DEL CONJUNTO



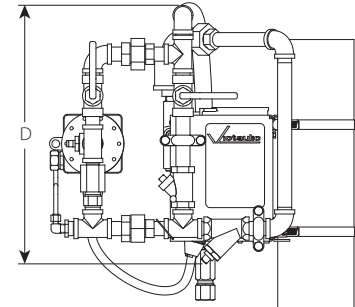
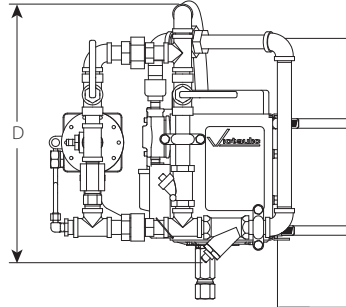
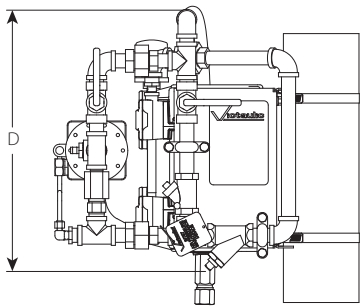
Serie 7C7 – Compresor de 1/2HP



Serie 7C7 – Compresor de 1/3HP



Serie 7C7 – Compresor de 1/6HP



Serie 7C7 – Compresor de 1/2HP				
Tamaño de la tubería	A	B	C	D
1½"	14.5	4.8	6.55	15.54
2"	14.77	4.8	6.55	15.54
2½" y 76.1	15.03	4.8	6.55	15.54
3"	15.36	4.8	6.55	15.54
4"	15.94	4.8	6.55	15.54
6 & 165,5	16.98	4.8	6.55	15.54
8"	18.01	4.8	6.55	15.54

Serie 7C7 – Compresor de 1/3HP				
Tamaño de la tubería	A	B	C	D
1½"	14.53	5.00	6.55	15.38
2"	14.78	5.00	6.55	15.38
2½" y 76.1	15.04	5.00	6.55	15.38
3"	15.36	5.00	6.55	15.38
4"	15.88	5.00	6.55	15.38
6 & 165,5	16.98	5.00	6.55	15.38
8"	18.02	5.00	6.55	15.38

Serie 7C7 – Compresor de 1/6HP				
Tamaño de la tubería	A	B	C	D
1½"	14.53	4.60	6.55	15.38
2"	14.78	4.60	6.55	15.38
2½" y 76.1	15.04	4.60	6.55	15.38
3"	15.36	4.60	6.55	15.38
4"	15.88	4.60	6.55	15.38
6 & 165,5	16.98	4.60	6.55	15.38
8"	18.02	4.60	6.55	15.38

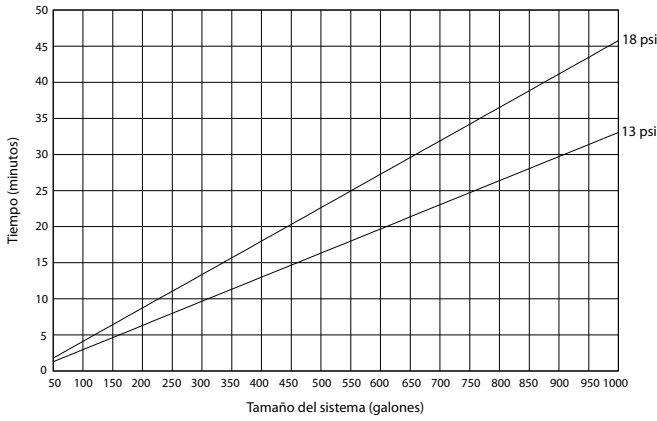
Conjunto de mantenimiento de aire y compresor

SERIE 7C7

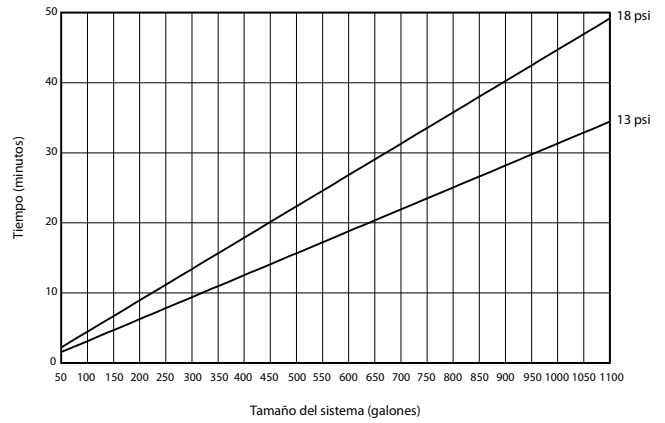
RENDIMIENTO DEL CONJUNTO (Compresor de 1/2 hp)

- Para usar con sistemas de preacción y diluvio Serie 769, válvulas alternantes en seco/húmedo Serie 764 y válvulas en seco Serie 768 FireLock NXT.

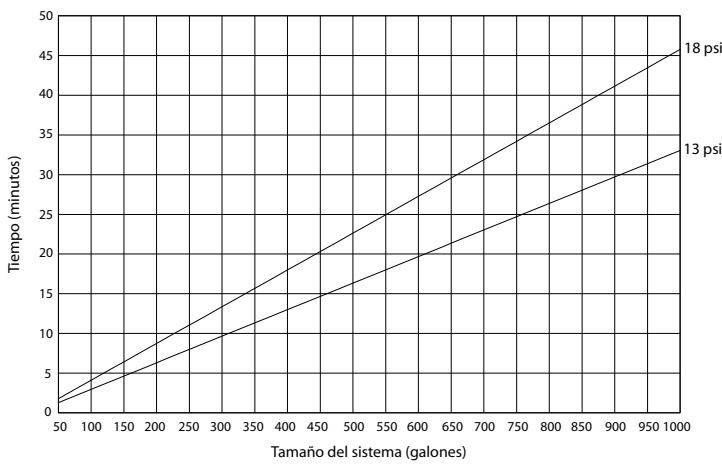
Tiempo estimado para alcanzar diversos valores de presión - Serie 7C7 con compresor de 1/2 hp (110 VCA, 50 Hz) y venteo automático



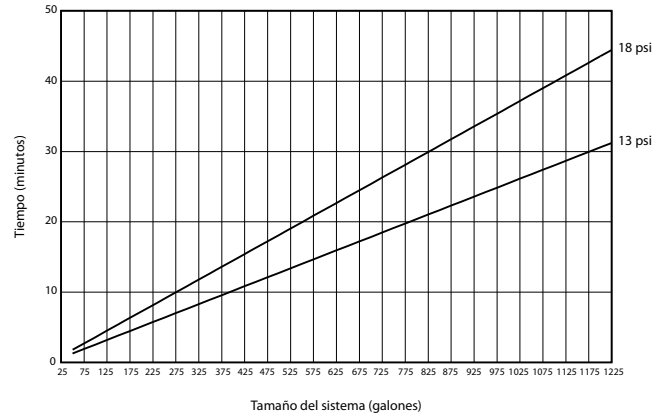
Tiempo estimado para alcanzar diversos valores de presión - Serie 7C7 con compresor de 1/2 hp (110 VCA, 50 Hz) y sin venteo automático



Tiempo estimado para alcanzar diversos valores de presión - Serie 7C7 con compresor de 1/2 hp (110 VCA, 50 Hz) y venteo automático



Tiempo estimado para alcanzar diversos valores de presión - Serie 7C7 con compresor de 1/2 hp (110 VCA, 60 Hz) y sin venteo automático



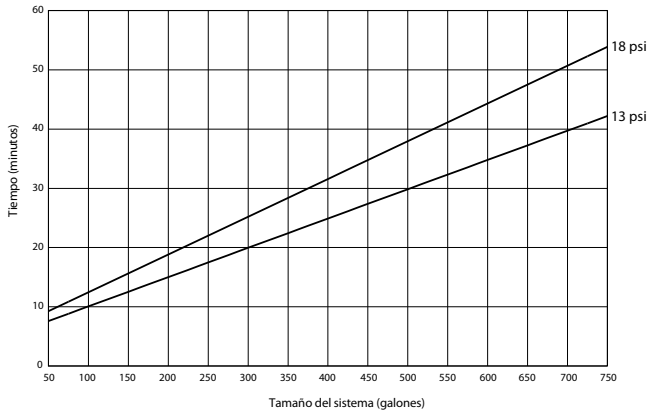
Conjunto de mantenimiento de aire y compresor

SERIE 7C7

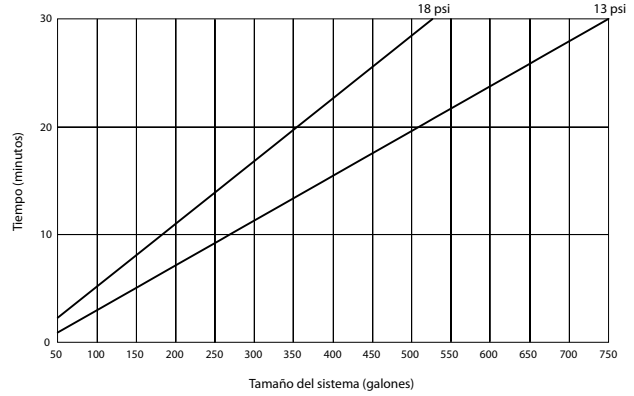
RENDIMIENTO DEL CONJUNTO (Compresor de 1/3 hp)

- Para usar con sistemas de preacción y diluvio Serie 769, válvulas alternantes en seco/húmedo Serie 764 y válvulas en seco Serie 768 FireLock NXT.

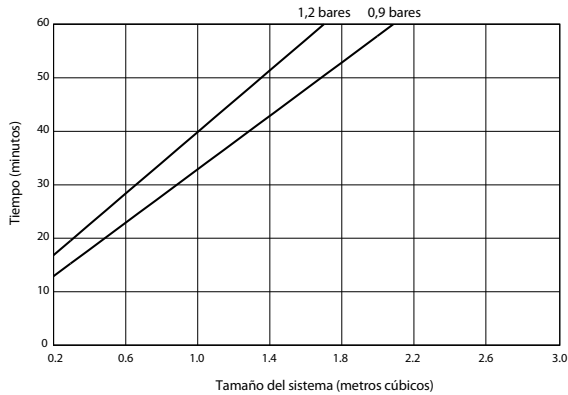
Tiempo estimado para alcanzar diversos valores de presión - Serie 7C7 con compresor de 1/3 hp (110 VCA) y venteo automático



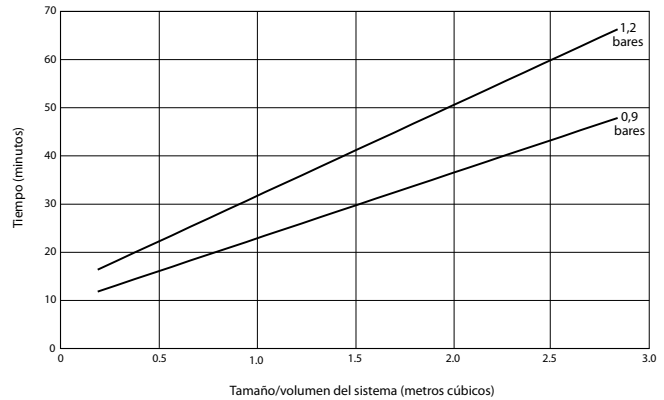
Tiempo estimado para alcanzar diversos valores de presión - Serie 7C7 con compresor de 1/3 hp (110 VCA) sin venteo automático



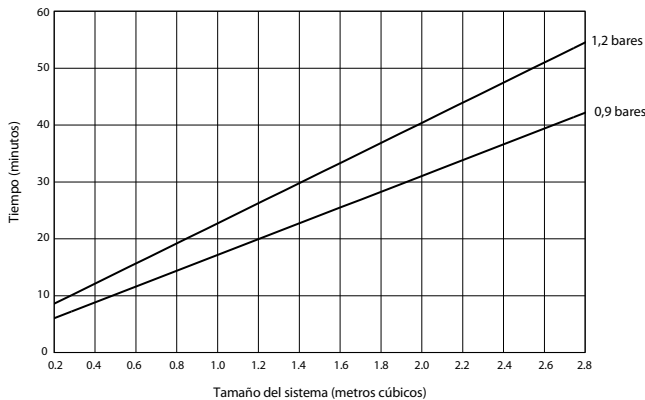
Tiempo estimado para alcanzar diversos valores de presión - Opción de 220 V, Serie 7C7 con compresor de 1/3 hp (220 a 240 VCA, 50 Hz) y venteo automático



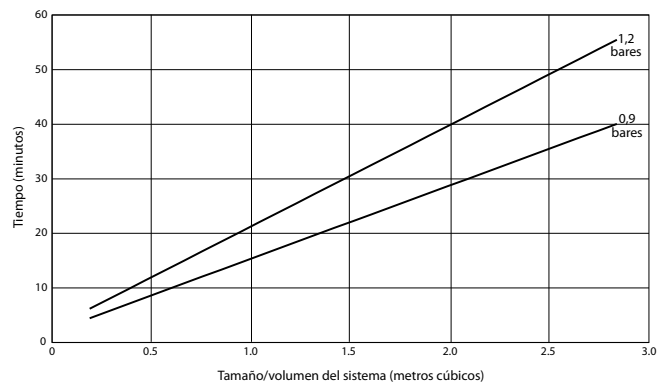
Tiempo estimado para alcanzar diversos valores de presión - Opción de 220 V, Serie 7C7 con compresor de 1/3 hp (220 a 240 VCA, 50 Hz) sin venteo automático



Tiempo estimado para alcanzar diversos valores de presión - Opción de 220 V, Serie 7C7 con compresor de 1/3 hp (220 a 240 VCA, 60 Hz) y venteo automático



Tiempo estimado para alcanzar diversos valores de presión - Opción de 220 V, Serie 7C7 con compresor de 1/3 hp (220 a 240 VCA, 60 Hz) sin venteo automático



NOTA: En la página siguiente, consulte las tablas que corresponden a la opción de 220 V y 1/3 hp.

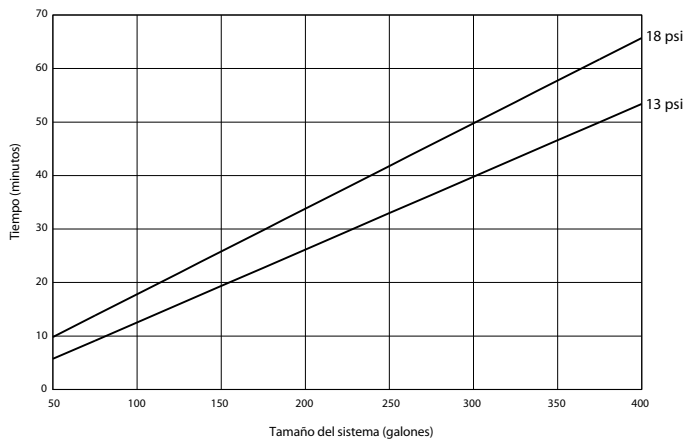
Conjunto de mantenimiento de aire y compresor

SERIE 7C7

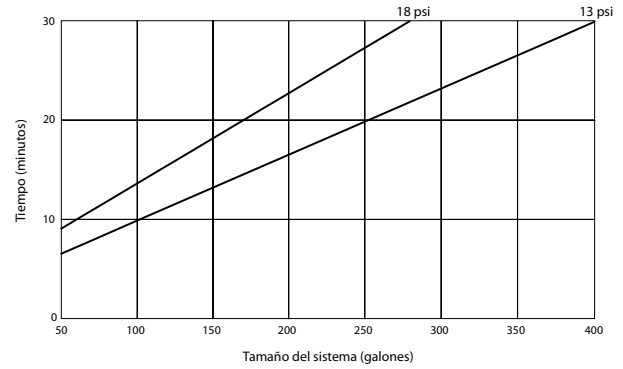
RENDIMIENTO DEL CONJUNTO (Compresor de 1/6 hp)

- Para usar con sistemas de preacción y diluvio Serie 769, válvulas alternantes en seco/húmedo Serie 764 y válvulas en seco Serie 768 FireLock NXT.

Tiempo estimado para alcanzar diversos valores de presión - Serie 7C7 con compresor de 1/6 hp (110 VCA) y venteo automático



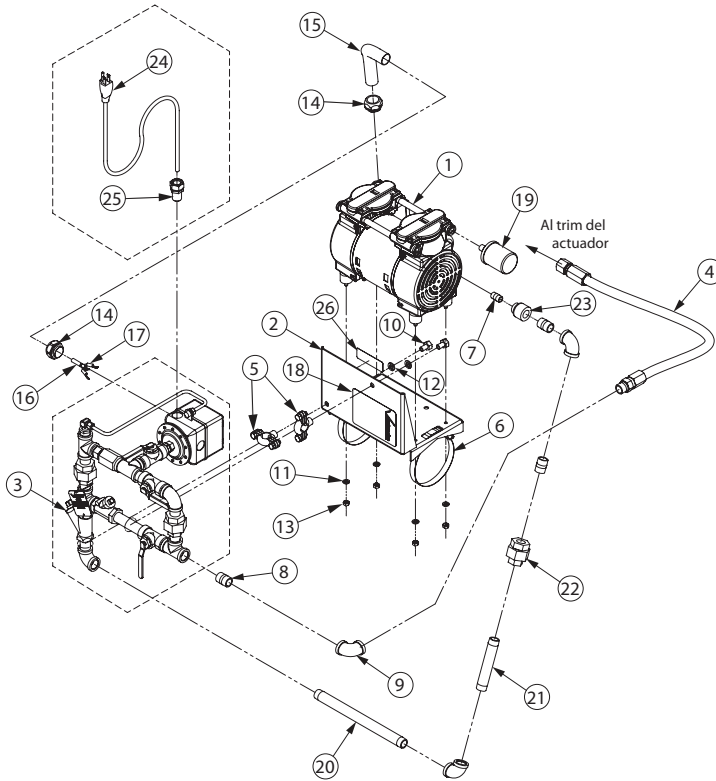
Tiempo estimado para alcanzar diversos valores de presión - Serie 7C7 con compresor de 1/6 hp (110 VCA) sin venteo automático



Conjunto de mantenimiento de aire y compresor

SERIE 7C7

DIAGRAMA EXPLOTADO: CONJUNTO DE MANTENIMIENTO DE AIRE Y COMPRESOR SERIE 7C7 CON COMPRESOR DE 1/2 HP



Exagerado para mayor claridad

Lista de materiales

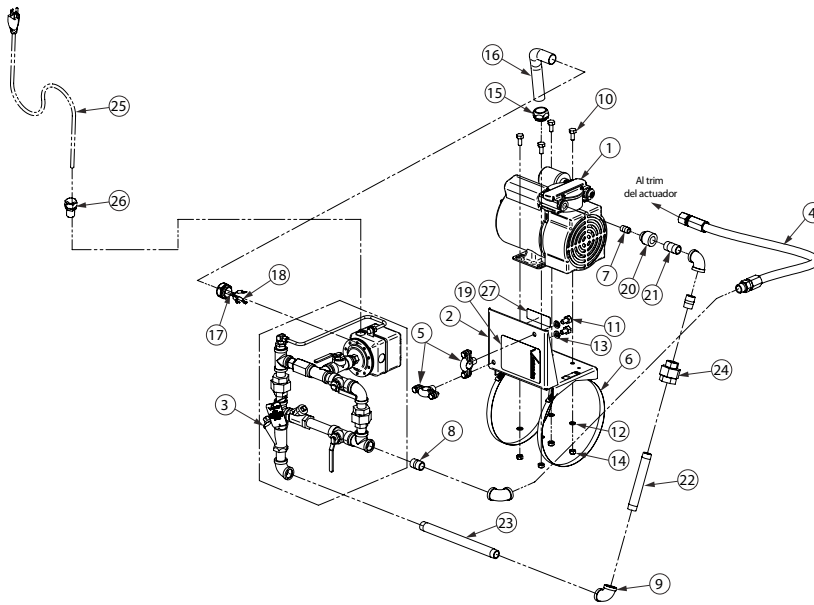
Componente	Cant.	Description
1	1	Compresor
2	1	Soporte de montaje
3	1	Configuración del trim de mantenimiento de aire Serie 757P con interruptor de presión
4	1	Manguera flexible trenzada de acero inoxidable (1/2 pulg. NPT macho x hembra)
5	2	Suspensor dividido para tubería de 1/2 pulg.
6	2	Abrazadera de manguera
7	1	Niple de apriete (1/4 pulg. NPT)
8	3	Niple de apriete (1/2 pulg. NPT)
9	3	90° Female Elbow (1/2-inch NPT)
10	2	Perno de cabezal hexagonal (3/8 - 16 x 5/8 pulg. de largo)
11	4	Arandela de seguridad (5/16 pulg.)
12	2	Arandela de seguridad (3/8 pulg.)
13	4	Tuerca hexagonal (1/4 - 20 UNC)
14	2	Conector de conducto recto (1/2 pulg.)
15	1	Conducto hermético (1/2 pulg. x 9 1/2 pulg. de largo)
16	1	Cable de 3 trenzas de 14 AWG (25 pulg. de largo)
17	3	Conector de cables tipo U n.º 8
18	1	Etiqueta de identificación
19	1	Filtro de admisión de aire del compresor
20	1	Niple (1/2 pulg. NPT x 10 pulg. de largo)
21	1	Niple (1/2 pulg. NPT x 4 1/2 pulg. de largo)
22	1	Union (1/2 pulg. NPT)
23	1	Campana reductora (1/2 pulg. NPT x 1/4 pulg. NPT)
24	1	Cable a tierra de 14 AWG con enchufe (5 1/2 pies de largo)*
25	1	Conector de descompresión*
26	1	Etiqueta de identificación*

* NOTA: Los artículos 24 a 26 se aplican únicamente a la versión CSA

Conjunto de mantenimiento de aire y compresor

SERIE 7C7

DIAGRAMA EXPLOTADO: CONJUNTO DE MANTENIMIENTO DE AIRE Y COMPRESOR SERIE 7C7 CON COMPRESOR DE 1/3 HP



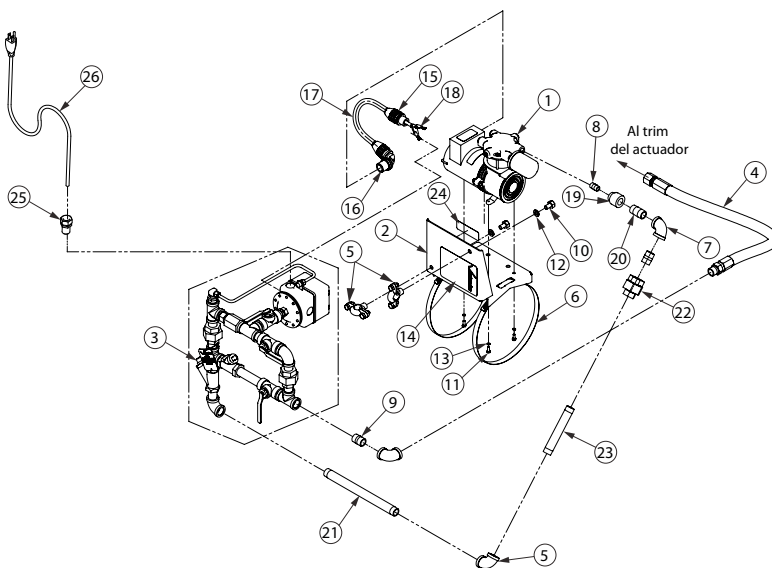
Exagerado para mayor claridad

Lista de materiales

Componente	Cant.	Descripción
1	1	Compresor
2	1	Soporte de montaje
3	1	Configuración del trim de mantenimiento de aire Serie 757P con interruptor de presión
4	1	Manguera flexible trenzada de acero inoxidable (½ pulg. NPT macho x hembra)
5	2	Suspensor dividido para tubería de ½ pulg.
6	2	Abrazadera de manguera
7	1	Niple de apriete (¼ pulg. NPT)
8	2	Niple de apriete (½ pulg. NPT)
9	3	90° Female Elbow (½-inch NPT)
10	4	Perno de cabezal hexagonal (⅝ - 18 x ¾ pulg. de largo)
11	2	Perno de cabeza hexagonal (⅝ - 16 x ¾ pulg. de largo)
12	4	Arandela de seguridad (⅝ pulg.)
13	2	Arandela de seguridad (⅝ pulg.)
14	4	Tuerca hexagonal (⅝-18)
15	2	Conector de conducto recto (½ pulg.)
16	1	Conducto hermético (½ pulg. x 9½ pulg. de largo)
17	2	Cable de 3 trenzas de 14 AWG (25 pulg. de largo)
18	3	Conector de cables tipo U n.º 8
19	1	Etiqueta de identificación
20	1	Campana reductora (½ pulg. NPT x ¼ pulg. NPT)
21	1	Niple (½ pulg. NPT x 1½ pulg. de largo)
22	1	Niple (½ pulg. NPT x 5½ pulg. de largo)
23	1	Niple (½ pulg. NPT x 9½ pulg. de largo)
24	1	Union (½-inch NPT)
25	1	Cable a tierra de 14 AWG con enchufe (5½ pies de largo)*
26	1	Conector de descompresión*
27	1	Etiqueta de identificación*

* NOTA: Los artículos 25 a 27 se aplican únicamente a la versión CSA

DIAGRAMA EXPLOTADO: CONJUNTO DE MANTENIMIENTO DE AIRE Y COMPRESOR SERIE 7C7 CON COMPRESOR DE 1/6 HP



Exagerado para mayor claridad

Lista de materiales

Componente	Cant.	Descripción
1	1	Compresor
2	1	Soporte de montaje
3	1	Configuración del trim de mantenimiento de aire Serie 757P con interruptor de presión
4	1	Manguera flexible trenzada de acero inoxidable (½ pulg. NPT macho x hembra)
5	2	Suspensor dividido para tubería de ½ pulg.
6	2	Abrazadera de manguera
7	3	90° Female Elbow (½ pulg. NPT)
8	1	Niple de apriete (¼ pulg. NPT)
9	2	Niple de apriete (½ pulg. NPT)
10	2	Perno de cabezal hexagonal (⅝ - 16 x ¾ pulg. de largo)
11	3	Perno de cabeza hexagonal (⅝ - 32 x ½ pulg. de largo)
12	2	Arandela de seguridad (⅝ inch)
13	3	Arandela de seguridad (#10)
14	1	Etiqueta de identificación
15	1	Conector recto, cable flexible
16	1	Conector, cable flexible
17	1	Conducto hermético (½ pulg. x 11½ pulg. de largo)
18	3	Conector de cables tipo U n.º 8
19	1	Campana reductora (½-inch NPT x ¼ pulg. NPT)
20	1	Niple (½ pulg. NPT x 1½ pulg. de largo)
21	1	Niple (½ pulg. NPT x 9 pulg. de largo)
22	1	Union (½ pulg. NPT)
23	1	Niple (½ pulg. NPT x 5 pulg. de largo)
24	1	Etiqueta de identificación*
25	1	Conector de descompresión*
26	1	Cable a tierra de 14 AWG con enchufe (5½ pies de largo)*

* NOTA: Los artículos 24 a 26 se aplican únicamente a la versión CSA

Conjunto de mantenimiento de aire y compresor

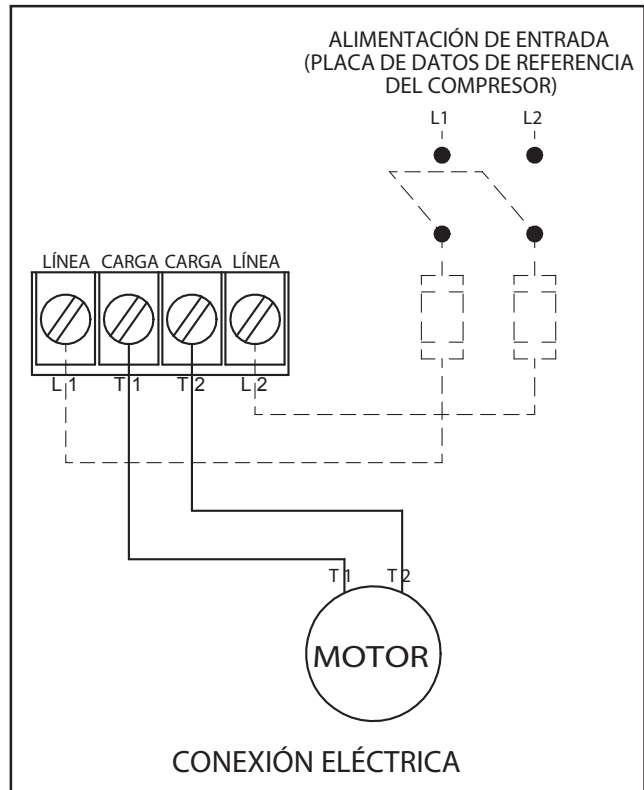
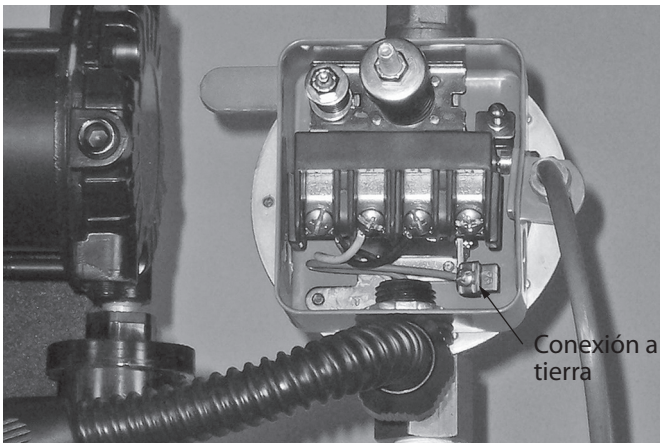
SERIE 7C7

INFORMACIÓN ELÉCTRICA

⚠ PELIGRO



- La conexión de alimentación del arreglo para mantenimiento de aire y compresor Serie 7C7 la deberían ser realizar sólo por electricistas calificados.
 - Para reducir el riesgo de descarga eléctrica, verifique que la fuente de alimentación eléctrica esté conectada a tierra correctamente .
- Si no sigue estas instrucciones existe riesgo de lesiones personales graves o fatales.



NOTA: Gabinete NEMA 1: destinado únicamente para uso en interiores Solamente electricistas certificados deben hacer la conexión a la alimentación de entrada. Todo el cableado se debe completar de conformidad con las normas de la autoridad local que tenga jurisdicción en el lugar y de conformidad con todos los códigos eléctricos vigentes.

GARANTÍA

Consulte la sección Garantía de la Lista de Precios o contacte Victaulic para más información.

NOTA

Este producto será fabricado por Victaulic o conforme a las especificaciones de Victaulic. Todos los productos se deberán instalar en conformidad con las instrucciones de instalación/montaje actuales de Victaulic. Victaulic se reserva el derecho de modificar las especificaciones, el diseño y el equipo estándar del producto sin previo aviso y sin incurrir en obligaciones.

ADVERTENCIA



⚠ ADVERTENCIA

- Este producto debe ser instalado por un instalador calificado y con experiencia, conforme a las instrucciones suministradas con cada válvula. Estas instrucciones contienen información importante.

Si no se sigue estas instrucciones podría haber lesiones personales graves, daños a la propiedad o pérdidas en la válvula.

Si necesita copias adicionales de esta documentación del producto o de las instrucciones de instalación de la válvula, o bien si tiene consultas acerca de la instalación y el uso seguro de este dispositivo, comuníquese con Victaulic Company, P.O. Box 31, Easton, PA 18044-0031 EE. UU., Teléfono: 001-610-559-3300.

Si desea obtener información completa de contacto, visite www.victaulic.com

30.22-SPAL 4847 REV. G ACTUALIZADO 02/2013

VICTAULIC ES UNA MARCA REGISTRADA DE VICTAULIC COMPANY. © 2013 VICTAULIC COMPANY. TODOS LOS DERECHOS RESERVADOS.

30.22-SPAL

