

# FireLock® 水力警铃

760 系列







  
 详细资料请参阅 VICTAULIC (唯特利) 10.01 号技术文件

760 系列 FireLock 水力警铃为机械式水力驱动装置，当自动喷淋头系统内有水流动时它将发出报警信号。该装置通常安装在墙上，其中水力电机安装于墙体内部，警铃安装于墙体外部，以获得最大报警声。根据 NFPA 13 要求，提供带 3/4" NPT 螺纹接口的 100 目过滤器。

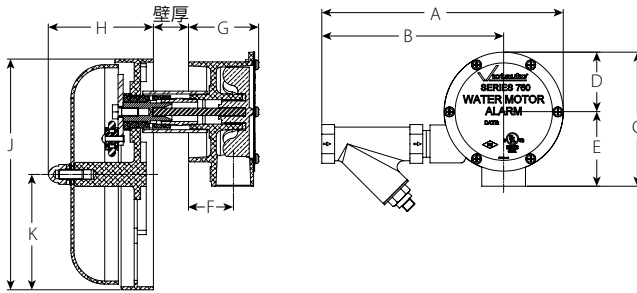
默认以墙壁式安装配置供货，除非订货时另有要求。适合的壁厚为 2 - 13" / 51 - 330 mm。如果壁厚超出以上范围，请在订购时说明。另可提供立管安装套件，适用的管道尺寸范围是 2 1/2 - 8" / 65 - 200 mm，水平和垂直方向均可安装。

水力警铃由铝、不锈钢等非腐蚀性材料制成，以防止生锈和结垢。警铃外壳的标准外饰面为红色瓷漆。

注：获 VdS/CE 认证的水力警铃采用 ISO 7-1 螺纹 (BSP)，同时拥有 UL/FM 认证。



## 尺寸



公称管径	尺寸 - 英寸/毫米										大约单重
英寸 毫米	A	B	C	D	E	F	G	H	J	K	磅 千克
3/4	9.42 239	7.10 180	5.23 133	2.32 59	2.91 74	1.75 45	2.74 70	4.10 104	9.00 229	4.50 114	6.7 3.0

业主 _____	承包商 _____	工程方 _____
系统编号 _____	提交人 _____	规格章节 _____ 段落 _____
位置 _____	日期 _____	批准人 _____
		日期 _____

www.victaulic.com

VICTAULIC 是唯特利 (VICTAULIC) 公司注册商标。© 2022 唯特利 (VICTAULIC) 公司。版权所有。

REV\_H



30.32-CHI\_1

# FireLock® 水力警铃

## 760 系列

### 工作原理

为使本装置正常运行, 报警管路总长度不应超过 75 英尺/23 米。水力电机安装位置不应超过喷淋头控制阀上方 20 英尺/6 米以上。从延迟器出口到水力电机的报警管路必须镀锌, 且管径在  $\frac{3}{4}$ "/20 mm 及以上。如果压力较低或需要更长的管道运行时间, 则应使用更大尺寸的管道。

一个水力警铃所连接的喷淋头系统数量不得超过三个, 并且受阀门控制的系统应位于同一消防区域。止回阀各阀应成行排列, 以确保水力警铃的正常运行。

提供的  $\frac{3}{4}$ "/20 mm 过滤器应在安装水力警铃之前安装至警铃部件中。

管道应倾斜, 以便在操作后水可以回流至阀门, 并通过不超过  $\frac{1}{8}$ "/3 mm 的防腐蚀孔口排出。警铃响起时, 应在人员或财产不会受到损害的地方进行排水。布置排水管时, 应注意不应使喷淋头系统的任何部件暴露于霜冻中。在条件允许的情况下, 应尽可能将排水管放置于加热空间内。

### 安装

有关安装说明, 请参阅 I-760 水力警铃安装手册。

### 担保

有关担保细节, 请参阅现行价格表的担保一节, 或与 Victaulic (唯特利) 联系。

### 说明

该产品应由 Victaulic (唯特利) 制造或按照 Victaulic (唯特利) 规格制造。所有产品按照现行 Victaulic (唯特利) 安装/装配指导安装。Victaulic (唯特利) 保留不经通告改变产品规格、设计和标准设备的权利, 且不对此承担任何责任和义务。

如需完整的联络信息, 请访问我们的网站 [www.victaulic.com](http://www.victaulic.com)

30.32-CHI 2463 REV H 更新于 2022 年 8 月

VICTAULIC 是唯特利 (VICTAULIC) 公司注册商标。© 2022 唯特利 (VICTAULIC) 公司。版权所有。

30.32-CHI