

Alarme à moteur hydraulique FireLock®

SÉRIE 760



La série 760 FireLock est un dispositif d'alarme mécanique actionné par l'eau, utilisé pour signaler l'écoulement d'eau dans un système d'extinction automatique à sprinkleurs

L'unité est généralement installée sur un mur avec le moteur à l'intérieur du bâtiment et le gong à l'extérieur pour une audibilité maximale. Un tamis à 100 mailles avec un raccord NPT à extrémité fileté 3/4" est fourni pour la conformité aux exigences NFPA 13.

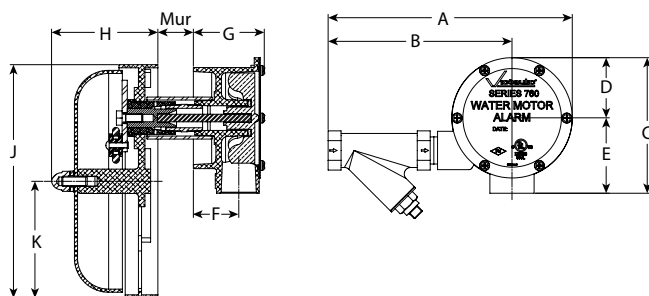
Sauf instruction contraire dans la commande, la configuration du mur sera fournie. Convient à une épaisseur de mur de 2 – 13 7/51 – 330 mm. Si le mur est plus épais, le spécifier au moment de la commande. Un kit de montage en colonne est disponible qui conviendra à des dimensions de tube de 2 1/2 – 8 7/65 – 200 mm y compris en position verticale ou horizontale.

Le gong à moteur hydraulique et le mécanisme sont en aluminium, acier inoxydable et dans d'autres matériaux non corrosifs anti-rouille et anti-tâches. L'émail rouge est la finition standard du corps du gong.

REMARQUE : L'alarme à moteur hydraulique homologuée VdS/CE est fournie avec des filetages ISO 7-1 (BSP) et est conforme aux homologations UL/FM.



DIMENSIONS



Nominal Dimension	Dimensions – pouces/mm										Approx. Pds. Chacun
Pouces mm	A	B	C	D	E	F	G	H	J	K	Lbs. kg
3/4	9.42 239	7.10 180	5.23 133	2.32 59	2.91 74	1.75 45	2.74 70	4.10 104	9.00 229	4.50 114	6.7 3.0

MAÎTRE D'OUVRAGE

Réf. système _____
Lieu _____

INSTALLATEUR

Soumis par _____
Date _____

INGÉNIEUR

Sect. spéc. _____ Para _____
Approuvé par _____
Date _____

Alarme à moteur hydraulique FireLock®

SÉRIE 760

FOCTIONNEMENT

Pour un fonctionnement correct de ce dispositif, la longueur totale des tubes de l'alarme ne doit pas être supérieure à 75 pieds/23 m. Le moteur hydraulique ne doit pas être situé à plus de 20 pieds/6 m au-dessus de la vanne de contrôle à sprinkleurs. Les tubes de l'alarme de la sortie de la chambre à retardement au moteur hydraulique doivent être galvanisés et d'une dimension minimale de 3/4"/20 mm. Si la pression est basse ou si des tubes plus longs sont nécessaires, des tubes plus grands doivent être utilisés.

Pas plus de trois systèmes à sprinkleurs doivent être connectés à une alarme à moteur hydraulique et les systèmes contrôlés par les vannes doivent être dans la même zone d'incendie. Des vannes de vérification doivent être installées dans les conduites de chaque vanne pour assurer le fonctionnement correct du gong du moteur hydraulique.

Le tamis 3/4"/20 mm fourni doit être installé dans l'alarme avant l'alarme à moteur hydraulique.

Les tubes doivent être montés de telle manière qu'après le fonctionnement, l'eau s'écoule à nouveau vers la vanne en passant par un orifice résistant à la corrosion pas plus grand que 1/8"/3 mm. Le drainage doit être conduit vers un endroit dans lequel les personnes ou les biens ne peuvent subir de dommages pendant le fonctionnement de l'alarme. Les tubes de drainage doivent être disposés de sorte à ne pas exposer de pièces du système à sprinkleurs au gel. Si possible, le drainage doit être situé dans un espace chauffé.

INSTALLATION

Pour les instructions d'installation, voir Alarme à moteur hydraulique I-760.

GARANTIE

Voir la section Garantie de l'actuelle liste de prix ou contacter Victaulic pour plus de précisions.

REMARQUE

Ce produit est fabriqué par Victaulic ou selon ses spécifications. Tous les produits doivent être installés conformément aux instructions d'installation et de montage Victaulic en vigueur. Victaulic se réserve le droit de modifier les spécifications, la conception et l'équipement standard de ses produits, sans préavis ni obligation de sa part.

Vous trouverez toutes nos coordonnées sur notre site www.victaulic.com

30.32-FRE 2463 REV H MISE À JOUR 08/2022

VICTAULIC EST UNE MARQUE DÉPOSÉE DE LA SOCIÉTÉ VICTAULIC COMPANY. © 2022 VICTAULIC COMPANY. TOUS DROITS RÉSERVÉS.

30.32-FRE

