

# FireLock® Alarmglocke mit Wassermotor

SERIE 760



Die FireLock Alarmglocke mit Wassermotor der Serie 760 ist ein mechanisches, wasserbetriebenes Gerät, das den Durchfluss von Wasser in einem automatischen Sprinklersystem signalisiert.

Das Gerät wird gewöhnlich an einer Wand angebracht, wobei sich der Motor im Gebäude und die Glocke für maximale Hörbarkeit außen befindet. Zur Einhaltung der Anforderungen von NFPA 13 ist ein Sieb mit Maschenweite 100 mit 3/4"-NPT-Gewindeanschluss enthalten.

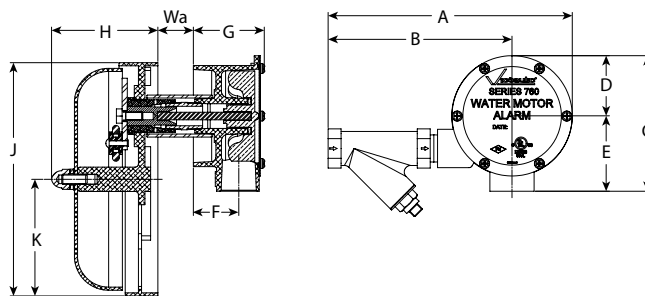
Soweit bei der Bestellung nichts anderes angegeben wird, wird die Wandmontage mitgeliefert. Sie ist für Wandstärken von 2 – 13 1/2 – 330 mm geeignet. Größere Wandstärken bitte bei der Bestellung angeben. Es ist ein Steigleitungs-Montagesatz erhältlich, der zu Rohrgrößen von 2 1/2 – 8 7/65 – 200 mm passt – in vertikaler oder horizontaler Position.

Die Alarmglocke mit Wassermotor und der Mechanismus sind aus Aluminium, Edelstahl und anderen nicht-korrosiven Materialien gefertigt, um Rost und Fleckenbildung vorzubeugen. Die Glocke ist standardmäßig rot lackiert.

HINWEIS: Die VdS/CE-zugelassene Alarmglocke mit Wassermotor ist mit Gewinde entsprechend ISO 7-1 (BSP) versehen und erfüllt die UL/FM-Zulassungen.



## ABMESSUNGEN



| Nennwert<br>Größe | Abmessungen – Zoll/mm |             |             |            |            |            |            |             |             |             | Ungef.<br>Gew. jeweils |
|-------------------|-----------------------|-------------|-------------|------------|------------|------------|------------|-------------|-------------|-------------|------------------------|
| Zoll<br>mm        | A                     | B           | C           | D          | E          | F          | G          | H           | J           | K           | Lbs.<br>kg             |
| 3/4               | 9.42<br>239           | 7.10<br>180 | 5.23<br>133 | 2.32<br>59 | 2.91<br>74 | 1.75<br>45 | 2.74<br>70 | 4.10<br>104 | 9.00<br>229 | 4.50<br>114 | 6.7<br>3.0             |

|                                 |                          |                                 |
|---------------------------------|--------------------------|---------------------------------|
| <b>AUFTRAG/VERANTWORTLICHER</b> | <b>BEAUFTRAGTE FIRMA</b> | <b>INGENIEUR</b>                |
| System-Nr. _____                | Vorgelegt von _____      | Spez.-Abschn. _____ Para. _____ |
| Ort _____                       | Datum _____              | Genehmigt _____                 |
|                                 |                          | Datum _____                     |

# FireLock® Alarmglocke mit Wassermotor

SERIE 760

## BETRIEB

Für den ordnungsgemäßen Betrieb dieses Geräts darf die Gesamtlänge der Alarmrohrleitung 75 Fuß/23 m nicht überschreiten. Der Wassermotor darf sich nicht weiter als 20 Fuß/6 m über dem Sprinklersteuerventil befinden. Die Alarmrohrleitung vom Verzögerungskammerauslass zum Wassermotor muss verzinkt sein und eine Größe von mindestens ¾"/20 mm haben. Bei niedrigen Drücken oder wenn längere Rohrabschnitte erforderlich sind, müssen größere Rohre verwendet werden.

Es dürfen nicht mehr als drei Sprinklersysteme an einer Alarmglocke mit Wassermotor angeschlossen werden, und die von den Ventilen gesteuerten Systeme müssen sich im selben Brandschutzbereich befinden. In den Leitungen von jedem Ventil müssen Rückschlagklappen angebracht werden, um den ordnungsgemäßen Betrieb der Alarmglocke mit Wassermotor sicherzustellen.

Das mitgelieferte ¾"/20-mm-Sieb muss vor der Alarmglocke mit Wassermotor im Alarmsystem installiert werden.

Die Rohrleitungen müssen mit Gefälle verlegt werden, damit das Wasser nach dem Betrieb wieder zum Ventil zurückfließt und durch eine korrosionsfeste Öffnung mit einer maximalen Größe von 1/8"/3 mm abläuft. Die Abflüsse müssen zu einer Stelle geführt werden, an der keine Möglichkeit besteht, dass Personen verletzt werden oder Sachschäden entstehen können, wenn der Alarm in Betrieb ist. Die Abflussrohre müssen so angeordnet werden, dass kein Teil des Sprinklersystems Frost ausgesetzt wird. Soweit möglich sollten die Abflüsse an einem beheizten Ort untergebracht werden.

## INSTALLATION

Siehe die Montageanleitung I-760 zur Alarmglocke mit Wasseralarm.

## GARANTIE

Konsultieren Sie den Garantieabschnitt in der aktuellen Preisliste oder wenden Sie sich für weitere Informationen an Victaulic.

## HINWEIS

Dieses Produkt muss von Victaulic oder gemäß den Spezifikationen von Victaulic gefertigt werden. Alle Produkte sind gemäß der aktuellen Victaulic Installations-/Montageanleitung zu installieren. Victaulic behält sich das Recht vor, Produktspezifikationen, Designs und Standardausstattungen ohne Vorankündigung zu ändern, ohne dass dadurch Verpflichtungen entstehen.

Alle Kontaktdaten für Victaulic finden Sie auf [www.victaulic.com](http://www.victaulic.com)

30.32-GER 2463 REV H AKTUALISIERT 08/2022

VICTAULIC IST EIN EINGETRAGENES WARENZEICHEN DER FIRMA VICTAULIC. © 2022 VICTAULIC COMPANY. ALLE RECHTE VORBEHALTEN.

30.32-GER

