

# FireLock® 워터 모터 알람

시리즈 760







  
 자세한 사항은 VICTAULIC 기술자료 10.01을 참조하시기 바랍니다.

시리즈 760 FireLock 워터 모터 알람은 자동 스프링클러 시스템에서 물의 흐름을 알려주는 기계식 수력 장치입니다. 이 장치는 일반적으로 가청을 극대화하기 위해 건물 안쪽에 모터와 건물 바깥쪽에 공이 있는 벽에 설치됩니다. NFPA 13 요구 사항을 준수하기 위해 3/4" NPT 나사 끝단 연결부가 있는 100 메쉬 스트레이너가 제공됩니다.

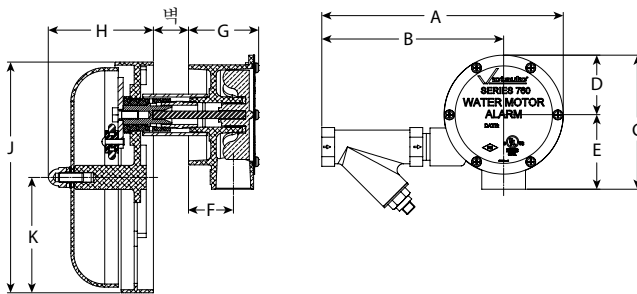
별도로 주문하지 않는 한 벽 설치용으로 제공됩니다. 이 제품은 두께가 2 - 13" / 51 - 330 mm 벽에 맞습니다. 벽이 더 두꺼울 경우 주문 시 두께를 기입해 알려주십시오. 수직 또는 수평 위치에서 크기가 2 1/2 - 8" / 65 - 200 mm (포함)인 파이프에 맞는 라이저 장착 키트를 사용할 수 있습니다.

워터 모터 공과 메커니즘은 녹과 얼룩을 방지하기 위해 알루미늄, 스테인리스 스틸 및 기타 비부식성 재료로 만들어집니다. 공 쉘의 표준 마감은 빨간색 에나멜로 처리되었습니다.

비고: VdS/CE 인증 워터 모터 알람은 ISO 7-1 스레드(BSP)와 함께 제공되며 UL/FM 인증품 자격을 유지합니다.



## 치수



관경 Inch mm	치수 - inch/mm										근사치 무게 /개당 lbs. kg
	A	B	C	D	E	F	G	H	J	K	
3/4	9.42 239	7.10 180	5.23 133	2.32 59	2.91 74	1.75 45	2.74 70	4.10 104	9.00 229	4.50 114	6.7 3.0

<b>현장 / 발주처</b>	<b>건설사</b>	<b>엔지니어</b>
시스템 번호 _____	제출자 _____	스펙 섹터 _____ 부 _____
위치 _____	일자 _____	승인 _____
		일자 _____

# FireLock® 워터 모터 알람

시리즈 760

<p><b>작동</b></p>	<p>이 장치가 올바르게 작동되게 하려면 알람 라인 배관의 총 길이는 23m/75피트를 초과해서는 안 됩니다. 워터 모터는 스프링클러 제어 밸브에서 6m(20피트) 이상 떨어져 있으면 안 됩니다. 리타드 챔버 출구에서 워터 모터로 연결되는 알람 라인 배관은 아연도금 처리되어야 하며 크기가 최소 ¾"/20mm여야 합니다. 압력이 낮거나 더 긴 배관이 필요한 경우 더 큰 크기의 배관을 사용해야 합니다.</p> <p>3개 이하의 스프링클러 시스템이 하나의 워터 모터 알람에 연결되어서는 안 되며 밸브에 의해 제어되는 시스템은 동일 화재 구역에 있어야 합니다. 체크 밸브는 워터 모터 장치의 적절한 작동을 보장하기 위해 각 밸브의 라인에 설치되어야 합니다.</p> <p>제공된 ¾"/20mm 스트레이너는 워터 모터 알람 보다 먼저 알람에 설치해야 합니다.</p> <p>배관은 작동 후 물이 밸브로 다시 배수되고 ⅛"/3 mm 이하의 부식 방지 오리피스스를 통해 배수될 수 있도록 해야 합니다. 알람 작동시 인명이나 재산상의 피해가 우려되지 않는 곳으로 배수하여야 합니다. 배수관은 스프링클러 시스템의 어떤 부분도 서리에 노출되지 않도록 배치되어야 합니다. 가능하면 배수구는 가열된 공간에 위치해야 합니다.</p>
<p><b>설치</b></p>	<p>설치 지침은 I-760 워터 모터 알람을 참조하십시오.</p>
<p><b>제품보증</b></p>	<p>최신 가격목록의 제품보증 항목을 참조하시거나 자세한 사항은 Victaulic에 문의하시기 바랍니다.</p>
<p><b>비고</b></p>	<p>본 제품은 Victaulic에 의해 또는 Victaulic 사양에 따라 제조되어야 합니다. 모든 제품은 현재의 Victaulic 설치/조립 지침에 따라 설치되어야 합니다. Victaulic은 사전 통지 및 의무의 부담 없이 제품의 규격, 설계 및 표준 장비를 변경할 권리를 보유합니다.</p>

자세한 연락처 정보는 [www.victaulic.com](http://www.victaulic.com)을 참조하시기 바랍니다.

30.32-KOR 2463 REV H 업데이트 08/2022

VICTAULIC은 VICTAULIC 사의 등록상표입니다. 모든 복제를 불허합니다. © 2022 VICTAULIC COMPANY. ALL RIGHTS RESERVED.

30.32-KOR

