

## Gongul hidraulic de alarmare FireLock®

SERIA 760








PENTRU DETALII, CONSULTAȚI PUBLICAȚIA VICTAULIC 10.01

Gongul hidraulic de alarmare model 760 este un dispozitiv mecanic, acționat cu apă și care semnalează fluxul de apă într-un sistem cu sprinklere automate. Ansamblul se montează de obicei pe zid, cu motorul pe partea interioară a acestuia, iar gongul pe partea exterioară pentru audibilitate maximă. Conform cerințelor NFPA 13, filtrul furnizat trebuie să fie de 100 microni și să aibă un capăt filetat de 3/4" NPT.

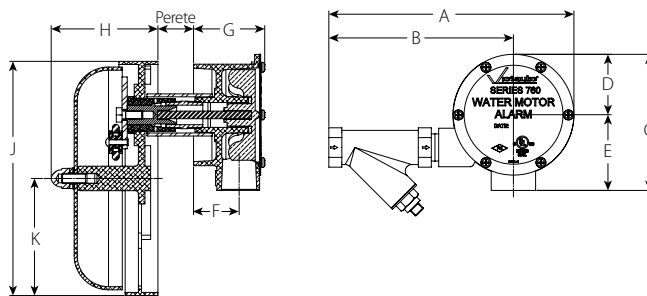
Dacă nu se comandă altfel, se vor furniza și specificațiile pentru zid. Acesta se va potrivi unor grosimi ale peretelui de la 2 – 13"/51 – 330 mm. În cazul în care peretele este mai gros, precizați acest lucru la momentul comenzii. Un kit de montaj pentru coloană este disponibil pentru țevile încadrate în intervalul 2 1/2 – 8"/65 – 200 mm inclusiv, montate în poziție verticală sau orizontală.

Gongul hidraulic de alarmare și mecanismul său sunt confecționate din aluminiu, oțel inoxidabil și alte materiale non-corozive pentru a împiedica ruginirea și apariția ruginei albe. Clopotul gongului are ca finisaj standard un email de culoare roșie.

NOTĂ: Gongul de alarmare listat VdS/CE este prevăzut cu filete conform ISO 7-1 (BSP) și își păstrează listările UL/FM.



## DIMENSIUNI



Valoare nominală Dimensiune	Dimensiuni – inchi/mm										Greutate unitară aprox.
Inchi mm	A	B	C	D	E	F	G	H	J	K	Lbs. kg
3/4	9.42 239	7.10 180	5.23 133	2.32 59	2.91 74	1.75 45	2.74 70	4.10 104	9.00 229	4.50 114	6.7 3,0

## PROIECT/PROPRIETAR

Nr. sistem \_\_\_\_\_

Amplasare \_\_\_\_\_

## CONTRACTOR

Trimis de \_\_\_\_\_

Dată \_\_\_\_\_

## PROIECTANT

Spec Sect \_\_\_\_\_ Para \_\_\_\_\_

Omologat \_\_\_\_\_

Dată \_\_\_\_\_

www.victaulic.com

VICTAULIC ESTE O MARCĂ COMERCIALĂ ÎNREGISTRATĂ A VICTAULIC COMPANY. © 2022 VICTAULIC COMPANY. TOATE DREPTURILE REZERVATE.

REV\_H

30.32-RUM\_1

## Gongul hidraulic de alarmare FireLock®

SERIA 760

### FUNȚIONARE

Pentru ca gongul să funcționeze corespunzător, lungimea totală a țevii de alarmare nu trebuie să depășească 75 feet/23 metri. Gongul hidraulic de alarmare nu va fi amplasat la o distanță mai mare de 20 feet/6 metri deasupra ACS-ului. Țeava care duce de la ieșirea din camera de întârziere la gongul hidraulic de alarmare trebuie să fie galvanizată și să aibă un diametru minim de ¾"/20 mm. Dacă presiunea este scăzută sau sunt necesare lungimi mai mari de țeavă se va utiliza țeavă galvanizată de diametru mai mare.

La un gong hidraulic de alarmare se pot conecta maximum trei ACS-uri, iar sistemele de sprinklere controlate de acestea trebuie să se afle în aceeași zonă de risc de incendiu. Pe țeava care pleacă din fiecare ACS se va instala o supapă unisens pentru a se asigura funcționarea corespunzătoare a gongului hidraulic de alarmare.

Filtrul de ¾"/20 mm furnizat trebuie montat pe linia de alarmă înaintea gongului hidraulic de alarmare.

Țeava trebuie montată înclinat astfel ca, după funcționare, apa să se întoarcă în ACS și să se golească printr-un orificiu rezistent la coroziune cu diametrul de maximum 1/8 inci/3 mm. Țevile de golire trebuie direcționate către un loc unde nu există risc de vătămări corporale sau pagube materiale pe durata funcționării alarmei. Țevile de golire trebuie dispuse astfel încât sistemul de sprinklere să nu aibă nicio componentă expusă înghețului. De câte ori este posibil, țevile de golire trebuie amplasate într-un loc încălzit.

### INSTALARE

Pentru instrucțiunile de instalare, consultați manualul I-760 al gongului hidraulic de alarmare.

### GARANȚIE

Consultați secțiunea „Garanția” din lista curentă de prețuri sau contactați Victaulic pentru detalii.

### NOTĂ

Acest produs trebuie fabricat de Victaulic sau conform specificațiilor Victaulic. Toate produsele se vor instala conform instrucțiunilor curente de instalare/asamblare furnizate de Victaulic. Victaulic își rezervă dreptul de a modifica specificațiile de produs, designul și echipamentele standard fără notificare și fără obligații asumate.

Pentru informații complete de contact, vizitați [www.victaulic.com](http://www.victaulic.com)

30.32-RUM 2463 REV H ACTUALIZAT 08/2022

VICTAULIC ESTE O MARCĂ COMERCIALĂ ÎNREGISTRATĂ A VICTAULIC COMPANY. © 2022 VICTAULIC COMPANY. TOATE DREPTURILE REZERVATE.

30.32-RUM

