

FireLock® 水力警鈴

760 系列








 如需詳細資訊，請參閱 VICTAULIC (唯特利) 10.01 號技術文件

760 系列 FireLock 水力警鈴為機械式水力驅動裝置，當自動撤水頭系統內有水流動時它將發出報警訊號。該裝置通常安裝在牆上，其中水力電機安裝於牆體內，警鈴安裝於牆體外，以獲得最大報警聲。根據 NFPA 13 要求，提供帶 3/4" NPT 螺紋接口的 100 目過濾器。

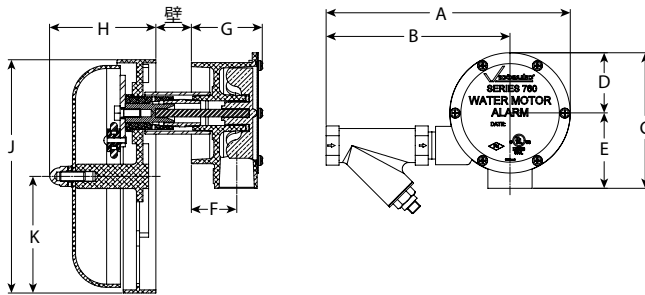
預設以牆壁式安裝配置供貨，除非訂貨時另有要求。適合的壁厚為 2 - 13 英寸 / 51 - 330 公厘。如果壁厚超出以上範圍，請在訂購時說明。另可提供立管安裝套件，適用的管道尺寸範圍是 2 1/2 - 8 英寸 / 65 - 200 公厘，水準和垂直方向均可安裝。

水力警鈴由鋁，不鏽鋼等非腐蝕性材料製成，以防止生鏽和結垢。警鈴外殼的標準外飾面為紅色瓷漆。

註：獲 VdS/CE 認證的水力警鈴採用 ISO 7-1 螺紋 (BSP)，同時擁有 UL/FM 認證。



尺寸



公稱管徑	尺寸 - 英寸/公厘										大約單重
英寸 公厘	A	B	C	D	E	F	G	H	J	K	磅 千克
3/4	9.42 239	7.10 180	5.23 133	2.32 59	2.91 74	1.75 45	2.74 70	4.10 104	9.00 229	4.50 114	6.7 3.0

業主

系統編號 _____

位置 _____

承包商

提交人 _____

日期 _____

工程方

規格章節 _____ 段落 _____

批准人 _____

日期 _____

FireLock® 水力警鈴

760 系列

工作原理

為使本裝置正常運行，報警管路總長度不應超過75 英尺/23 米。水力電機安裝位置不應超過撒水頭控制閥上方 20 英尺/ 6 米以上。從延遲器出口到水力電機的報警管路必須鍍鋅，且管徑在 3/4 英寸/20 公厘及以上。如果壓力較低或需要更長的管道運行時間，則應使用更大尺寸的管道。

一個水力警鈴所連接的撒水頭系統數量不得超過三個，並且受閥門控制的系統應位於同一消防區域。止回閥各閥應成行排列，以確保水力警鈴的正常運行。

提供的 3/4 英寸/20 公厘過濾器應在安裝水力警鈴之前安裝至警鈴部件中。

管道應傾斜，以便在操作後水可以回流至閥門，並通過不超過 1/8英寸/3 公厘的防腐蝕孔口排出。警鈴響起時，應在人員或財產不會受到損害的地方進行排水。佈置排水管時，應注意不應使撒水頭系統的任何部件暴露於霜凍中。在條件允許的情況下，應盡可能將排水管放置於加熱空間內。

安裝

有關安裝說明，請參閱 I-760 水力警鈴安裝手冊。

擔保

如需擔保細節，請參閱現行價格表的擔保一節，或與 Victaulic (唯特利) 聯絡。

說明

該產品應由 Victaulic (唯特利) 製造或按照 Victaulic (唯特利) 規格製造。所有產品按照現行 Victaulic (唯特利) 安裝/裝配指導安裝。Victaulic (唯特利) 保留不經通告改變產品規格、設計和標準設備的權利，且不對此承擔任何責任和義務。

如需完整的聯絡資訊，請瀏覽我們的網站 www.victaulic.com

30.32-TCH 2463 REV H 更新於 2022 年 8 月

VICTAULIC 是唯特利 (VICTAULIC) 公司註冊商標。© 2022 唯特利 (VICTAULIC) 公司。版權所有。

30.32-TCH

