

# FireLock NXT™ Geactiveerde alarmklep met Preaction AutoConvert Trim



## SERIE 769

Met Preaction dubbel-interlocked,  
Elektrisch/Pneumatisch AutoConvert Droge Trim  
OF Preaction Elektrisch AutoConvert Droge Trim

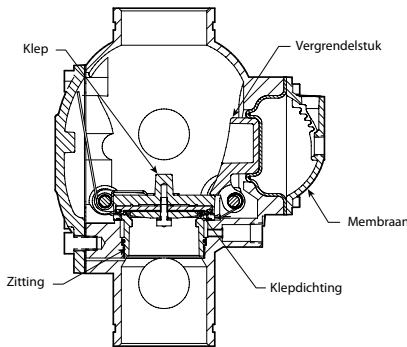
De gepatenteerde Victaulic Serie 769 FireLock NXT™ Preaction alarmklep regelt de watertoevoering in het Preaction leidingsysteem en sprinklers. Het Preaction systeem wordt normaal bewaakt met perslucht of stikstof om lekken in het systeem te ontdekken. De Serie 769 is een op lage differentiële druk werkende mechanisch vergrendelde klep met een uniek, rechtstreeks membraan om systeemwatertoevoer te scheiden van preaction buissprinklersystemen. Het vergrendelmechanisme gebruikt de stroomopwaartse watertoevoerdrank van de hoofdafsluiter om de klep gesloten te houden. Wanneer de waterdruk in de membraankamer vrijkomt, trekt de vergrendeling zich terug van de klep en wordt de alarmklep in werking gezet. Door het laag differentieel en het unieke vergrendelings- en actuatorontwerp van de klep kan deze zelfresettend zijn waardoor het niet nodig is om de alarmklep te openen. Het ontwerp met laag differentieel is niet onderhevig aan waterkolommen.

*AutoConvert Functie:* In geval van AC-stroomverlies vergrendelt de AutoConvert module van Gesloten naar Open met een snelle elektrische stroomstoot. Om open te blijven, is er geen verdere stroomstoot nodig zoals wel het geval is in een normaal open solenoïde. Dit geopende pad zorgt ervoor dat de opgenomen Serie 776 Lagedruk Actuator werkt als een droge actuator, die het preaction systeem in een non-Interlocked toestand brengt. In dit geval schakelt de Serie 769 alarmklep door luchtverlies in de leidingen van het systeem of een elektrische vrijgave van de FACP aan en vult hij de leiding met water. Bij terugkeer van de AC-stroom voelt de Auto-Convert module het herstel aan en vergrendelt het pad van de Serie 776 Lagedruk Actuator in gesloten positie, waardoor de preaction klep terugkeert naar zijn standaard vrijgavemethode.



GEPATENTEERD

## EIGENSCHAPPEN



*Uitvergroot voor de duidelijkheid*

**OPMERKING:** De alarmklep is getoond in de "ingestelde" positie

Via de alarmklep kan het water een watermotoralarm en/of elektrische drukalarmen bedienen, die aanhouden tot de stroom van het water stopt.

De alarmklep is geschikt tot 300 psi/2065 kPa waterwerkdruk en is in de fabriek hydrostatisch getest tot 600 psi/4135 kPa voor maten 1½ – 8"/40 – 200 mm. De vereiste luchtdruk is 13 psi/90 kPa. De Serie 769 is beschikbaar gegroefd x gegroefd. De standaard gegroefde afmetingen zijn conform aan ANSI/AWWA C606.

De Victaulic Serie 769 Preaction alarmkleppen vereisen GEEN afzonderlijke terugslagklep in het preaction systeem en bieden een rechtstreeks alarmklep - behuizingsontwerp met een superieure doorstroming en lage drukval. De alarmklep behuizing is voorzien van een speciale afvoer voor een complete afwatering van het systeem. De afsluiter heeft een eenvoudige toegang tot alle interne delen voor eenvoudig onderhoud. Alle interne delen zijn vervangbaar.

Onderhoud en service kan vanuit de geïnstalleerde positie worden uitgevoerd. De rubberen klepafdichting kan gemakkelijk worden vervangen zonder de klep uit de alarmklep te verwijderen. De behuizing is getapt voor de hoofdafvoer en alle beschikbare trimconfiguraties. De afsluiter is aan binnen- en buitenkant geschilderd om de corrosieweerstand te verhogen.

De Victaulic Serie 769 FireLock NXT Preaction trim omvat een alarmtestafsluiter, waarmee men het alarmsysteem kan testen zonder de systeemdruk te reduceren.

**OPMERKING:** De naakte alarmklep heeft VdS-goedkeuringen voor deluge toepassingen. Er is geen LPCB of VdS erkenning van de preaction configuraties. De AutoConvert trimconfiguratie is enkel FM- en LPCB-goedgekeurd. Voor de LPCB-goedgekeurde versie, zie Brochurepublicatie 30.85.

### JOB/EIGENAAR

Systeem nr. \_\_\_\_\_

Locatie \_\_\_\_\_

### AANNEMER

Ingediend door \_\_\_\_\_

Datum \_\_\_\_\_

### INGENIEUR

Spec. deel \_\_\_\_\_ Para \_\_\_\_\_

Goedgekeurd \_\_\_\_\_

Datum \_\_\_\_\_

[www.victaulic.com](http://www.victaulic.com)

VICTAULIC IS EEN GEREGISTREERD HANDELSMERK VAN VICTAULIC COMPANY. © 2012 VICTAULIC COMPANY. ALLE RECHTEN VOORBEHOUDEN.

REV\_B

30.84-DUT\_1

## FireLock NXT™ Geactiveerde alarmklep met Preaction AutoConvert Trim

### SERIE 769

Met Preaction dubbel-interlocked,  
Elektrisch/Pneumatisch AutoConvert Droge Trim  
OF Preaction Elektrisch AutoConvert Droge Trim

#### INSTALLATIE-OPTIES

##### AutoConvert kit

De AutoConvert kit bevat de Serie 776 Lagedruk Actuator, vergrendelde solenoïde, filter, 3-in-1 filter-/controle-/beperkingsmontage, manometer en montage-trim. Het wordt afzonderlijk besteld en kan geïnstalleerd worden op eender welke FireLock NXT enkelvoudig interlock of dubbel interlock preaction systeem dat een solenoïde bevat.

##### Naakt met trimkit

De FireLock NXT Actuated alarmklep kan ook naakt besteld worden met de vereiste preaction en AutoConvert trim afzonderlijk verpakt.

##### Vic-Quick stijgleiding

De Vic-Quick stijgleiding wordt volledig vooraf klaargemaakt en omvat een afsluiter (gebruikt een FireLock vlinderklep – vraag naar publicatie 10.18; voor de maten 1½ en 2" / 40 en 50 mm, de Vic-Quick stijgleiding wordt geleverd met een Serie 728 kogelklep – vraag naar publicatie 10.17) voor systeemafsluiting, vooraf ingestelde drukschakelaars, en een afvoerkit voor een gemakkelijke installatie. Voor volledige informatie betreffende de Vic-Quick stijgleiding, vraag naar publicatie 30.20

##### Serie 745 FireLock Fire-Pac

De Fire-Pac is een volledig voorgemonteerde brandbeveiligingsklep die binnen een beperkte ruimte een maximale prestatie levert. De eenheid omvat een watertoevoer afsluiter, de alarmklep voor het sprinklersysteem, de drukschakelaars voor de alarmleiding, de controleschakelaars voor de luchtdruk, de pompcontroleschakelaars en de digitale drukmeters die afleesbaar zijn doorheen een venster in de kastdeur. Voor volledige informatie betreffende de Fire-Pac, vraag naar publicatie 30.23.

Optionele accessoires worden afzonderlijk geleverd.

#### OPMERKING

Dit systeem moet samen met een Notifier RP-2001 familiepaneel, systeemsensor PDRP-2001 of een Potter 4410RC paneel geïnstalleerd worden om overeen te stemmen met FM-goedkeuringen. Zie Brochurepublicatie 30.45 voor tips voor PDRP-2001 bekabeling.

## FireLock NXT™ Geactiveerde alarmklep met Preaction AutoConvert Trim

### SERIE 769

Met Preaction dubbel-interlocked,  
Elektrisch/Pneumatisch AutoConvert Droge Trim  
OF Preaction Elektrisch AutoConvert Droge Trim

#### SYSTEEMBESCHRIJVINGEN

##### Single Interlocked

Single Interlocked systemen zijn ontwikkeld zodat enkel een evenementdetectie via het vrijgavemechanisme de alarmklep in werking zal zetten. Wanneer de alarmklep werkt, vloeit er water in het sprinklersysteem en stroomt dit uit open sprinklers of uit andere openingen in het systeem.

**Elektrische vrijgave:** Het Victaulic elektrisch vrijgavesysteem gebruikt een elektrische solenoïde afsluiter, een goedgekeurd elektrisch paneel en een compatibel detectiesysteem. Alleen wanneer er iets gebeurt dat het vrijgavesysteem aanschakelt, zal het water in de membraankamer vrijkomen en de alarmklep activeren. Er wordt enkel pneumatische druk behouden in het sprinklersysteem voor controledoelinden en een lagedrukalarm is geïnstalleerd in het sprinklersysteem om lekken in het systeem te detecteren. Indien er een elektrische vrijgave-activering is en er geen systeemspinkler werkt, zal de alarmklep geactiveerd worden en zal het sprinklersysteem gevuld worden met water, de alarmen worden geactiveerd en de Victaulic Serie 769 geactiveerde alarmklep zal werken als een alarmterugslagklep. Indien een systeemspinkler beschadigd is of geactiveerd wordt en er geen vrijgavemechanisme-detectie is, wordt het lagedrukalarm in het systeem geactiveerd maar de alarmklep zal niet werken en er zal geen water stromen tot er een vrijgavedetectie is.

**AutoConvert Trim:** In geval van AC-stroomverlies vergrendelt de AutoConvert module van Gesloten naar Open met een snelle elektrische stroomstoot. Om open te blijven, is er geen verdere stroomstoot nodig zoals wel het geval is in een normaal open solenoïde. Dit geopende pad zorgt ervoor dat de opgenomen Serie 776 Lagedruk Actuator werkt als een droge actuator, die het preaction systeem in een non-Interlocked toestand brengt. In dit geval wordt de Serie 769 alarmklep door luchtverlies in de leidingen van het systeem of een elektrische vrijgave van de Fire Alarm Control Panel (FACP) geactiveerd en wordt de leiding gevuld met water. Bij terugkeer van de AC-stroom voelt de Auto-Convert module het herstel aan en vergrendelt het pad van de Serie 776 Lagedruk Actuator in gesloten positie, waardoor de preaction klep terugkeert naar zijn standaard vrijgavemethode.

Deze automatische sensor en automatische actie maakt voortdurende brandbeveiliging mogelijk bij een AC-stroomverlies en mogelijke fout in de batterij back-up.

##### Dubbel Interlocked

Dubbel interlocked systemen zijn ontwikkeld zodat de alarmklep enkel in werking treedt in het geval van meerdere branddetecties door de vrijgavemechanismen. Indien een enkel vrijgavemoment optreedt, zal een alarm te horen zijn, maar de afsluiter zal niet werken en er zal geen water stromen tot een tweede vrijgave-activering gedetecteerd is. Dubbel vergrendelde systemen worden vaak gebruikt in koelsystemen en in systemen waar water dat in het sprinklersysteem komt kritiek is evenals wanneer een toevallige toevoer van water kritiek is.

**Elektrisch-pneumatisch/elektrisch:** De elektrische-pneumatische/elektrische vrijgave gebruikt twee elektrische detectietoestellen, een branddetectieapparaat en een lagedrukschakelaar geïnstalleerd in het sprinklersysteem. De beide elektrische detectietoestellen zijn bedraad tot aan een goedgekeurd controlepaneel in een "gekruiste" configuratie. Het elektrische controlepaneel bedient een solenoïde afsluiter geleid naar de Victaulic Serie 769 Geactiveerde alarmklep membraandrukleiding. In het geval er een activering van een branddetectietoestel en geen drukverlies in het sprinklersysteem is, zal het controlepaneel de solenoïde afsluiter niet openen en zal de alarmklep niet in werking treden. Indien er een drukverlies optreedt in het sprinklersysteem omwille van schade of van een sprinkleractivering en er geen branddetectie is, zal het controlepaneel de solenoïde niet starten en zal de alarmklep niet in werking treden. De alarmklep zal ENKEL in werking treden wanneer BEIDE, nl. een detectie-evenement en een verlies aan systeemdruk optreden. Wanneer de BEIDE signalen ontvangen worden door het controlepaneel, zal het paneel de solenoïde afsluiter openen. Hierdoor komt watertoevoerdruk vrij in de Serie 769 membraankamer en zal de alarmklep in werking treden waardoor water het systeem kan binnenkomen.

**Elektrisch/Elektrisch:** De elektrische/elektrische vrijgave gebruikt twee zones van elektrische detectietoestellen geïnstalleerd in het sprinklersysteem. De beide zones van elektrische detectietoestellen zijn bedraad tot aan een goedgekeurd controlepaneel in een "gekruiste" configuratie. Het elektrische controlepaneel bedient een solenoïde afsluiter geleid naar de Victaulic Serie 769 Geactiveerde alarmklep membraandrukleiding. In het geval er een activering van een enkelvoudig branddetectie-apparaat is, zal het controlepaneel de solenoïde afsluiter niet openen en zal de alarmklep niet in werking treden. Indien er een drukverlies optreedt in het sprinklersysteem omwille van schade of van een sprinkleractivering en er geen branddetectie is, zal het controlepaneel de solenoïde niet starten en zal de alarmklep niet in werking treden. De alarmklep zal ENKEL in werking treden wanneer BEIDE zones van elektrische branddetectietoestellen geactiveerd zijn. Wanneer de BEIDE signalen ontvangen worden door het controlepaneel, zal het paneel de solenoïde afsluiter openen. Hierdoor komt watertoevoerdruk vrij in de Serie 769 membraankamer en zal de alarmklep in werking treden waardoor water het systeem kan binnenkomen. In deze configuratie is er een minimum van luchtverlies nodig om bewakingsalarmen en lagedrukschakelaars te onderhouden.

## FireLock NXT™ Geactiveerde alarmklep met Preaction AutoConvert Trim

### SERIE 769

Met Preaction dubbel-interlocked,  
Elektrisch/Pneumatisch AutoConvert Droge Trim  
OF Preaction Elektrisch AutoConvert Droge Trim

### SYSTEEMBESCHRIJVINGEN

**Elektrische/pneumatische vrijgave:** Het elektrische/pneumatische preaction systeem gebruikt zowel een elektrisch vrijgavesysteem (samengesteld uit een goedgekeurde solenoïde afsluiter, een elektrisch paneel en een geschikte sensor) als een pneumatisch onder druk gezet sprinklersysteem. De Victaulic Serie 769 Geactiveerde alarmklep treedt ENKEL in werking wanneer er een drukverlies is in het sprinklersysteem EN er een elektrische detectie van een vrijgavegebeurtenis is. In het geval er een drukverlies is in het sprinklersysteem zonder een elektrische detectie, zal de alarmklep niet in werking treden tot een tweede vrijgavegebeurtenis gedetecteerd wordt. Op deze manier zal er geen water stromen indien er een toevallige schade aan het sprinklersysteem is. Als er bovendien een elektrische detectie is en er geen drukverlies in het sprinklersysteem is, zal de alarmklep niet in werking treden. De alarmen zullen in beide gevallen geactiveerd worden en de gebruiker verwittigen van een detectietoestand.

**AutoConvert Trim:** In geval van AC-stroomverlies vergrendelt de AutoConvert module van Gesloten naar Open met een snelle elektrische stroomstoot. Om open te blijven, is er geen verdere stroomstoot nodig zoals wel het geval is in een normaal open solenoïde. Dit geopende pad zorgt ervoor dat de opgenomen Serie 776 Lagedruk Actuator werkt als een droge actuator, die het preaction systeem in een non-interlocked toestand brengt. In dit geval wordt de Serie 769 alarmklep door luchtverlies in de leidingen van het systeem of een elektrische vrijgave van de FACP geactiveerd en wordt de leiding gevuld met water. Bij terugkeer van de AC-stroom voelt de Auto-Convert module het herstel aan en vergrendelt het pad van de Serie 776 Lagedruk Actuator in gesloten positie, waardoor de preaction klep terugkeert naar zijn standaard vrijgavemethode.

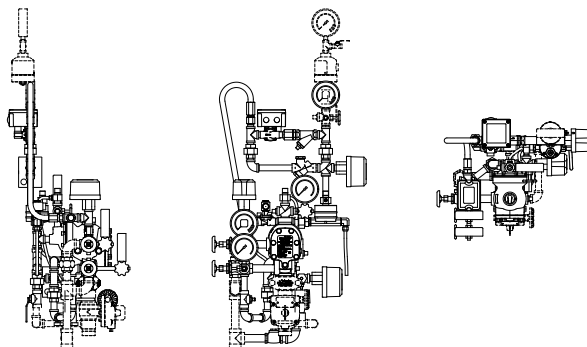
# FireLock NXT™ Geactiveerde alarmklep met Preaction AutoConvert Trim

## SERIE 769

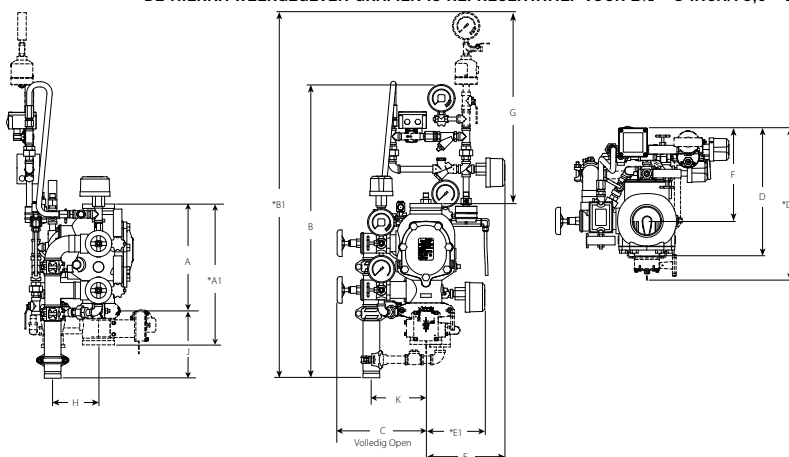
Met Preaction dubbel-interlocked,  
Elektrisch/Pneumatisch AutoConvert Droge Trim  
OF Preaction Elektrisch AutoConvert Droge Trim

### TRIMAFMETINGEN - Preaction Elektrische AutoConvert Droge Trim

DE HIERNA WEERGEGEVEN GRAFIEK IS REPRESENTATIEF VOOR TRIMCONFIGURATIES VAN 1½ – 2-INCH/48,3 – 60,3-MM.



DE HIERNA WEERGEGEVEN GRAFIEK IS REPRESENTATIEF VOOR 2½ – 8-INCH/73,0 – 219,1-MM.



Maat		Afmetingen – Inch/mm														Benad. Gewicht per stuk lbs/kg	
Nominale maat Inch mm	Effectieve buitendiam. Inch mm	A	A1*	B	B1*	C	D	D1*	E	E1	F	G*	H	J	K	Zonder trim	Met Trim
1½ 40	1.900 48,3	9,00 228,6	16,43 417,3	36,50 927	46,75 1187	10,75 273	14,75 375	16,75 425	9,50 241	8,50 216	11,75 298	29,75 756	3,04 77,2	9,17 232,1	6,98 177,3	16,7 7,6	43,0 19,5
2 50	2.375 60,3	9,00 228,6	16,43 417,3	36,50 927	46,75 1187	10,75 273	14,75 375	16,75 425	9,50 241	8,50 216	11,75 298	29,75 756	3,04 77,2	9,17 232,9	6,98 177,3	17,0 7,7	43,0 19,5
2½ 65	2.875 73,0	12,61 320,3	16,50 419,1	41,50 1054	51,50 1308	11,50 292	16,00 406	18,50 470	9,50 241	9,00 229	11,50 292	28,00 711	3,90 99,1	10,50 266,7	6,93 176,0	41,0 18,7	65,0 29,5
76,1 mm	3.000 76,1	12,61 320,3	16,50 419,1	41,50 1054	51,50 1308	11,50 292	16,00 406	18,50 470	9,50 241	9,00 229	11,50 292	28,00 711	3,90 99,1	10,50 266,7	6,93 176,0	41,0 18,7	65,0 29,5
3 80	3.500 88,9	12,61 320,3	16,50 419,1	41,50 1054	51,50 1308	11,50 292	16,00 406	18,50 470	9,50 241	9,00 229	11,50 292	28,00 711	3,90 99,1	10,50 266,7	6,93 176,0	41,0 18,7	65,0 29,5
4 100	4.500 114,3	15,03 381,8	19,78 502,4	42,25 1073	52,50 1334	13,25 337	18,25 464	21,50 546	9,50 241	9,00 229	13,50 343	27,75 705	6,25 158,8	9,62 244,3	8,46 214,9	59,0 26,7	95,0 43,0
165,1 mm	6.500 165,1	16,00 406,4	22,00 558,8	42,50 1080	52,75 1340	13,75 349	19,25 489	23,75 603	9,50 241	8,50 216	13,75 349	27,00 686	6,20 157,5	9,62 244,3	8,84 224,5	80,0 36,2	116,0 52,6
6 150	6.625 168,3	16,00 406,4	22,00 558,8	42,50 1080	52,75 1340	13,75 349	19,25 489	23,75 603	9,50 241	8,50 216	13,75 349	27,00 686	6,20 157,5	9,62 244,3	8,84 224,5	80,0 36,2	116,0 52,6
8 200	8.625 219,1	17,50 444,5	22,94 582,6	42,25 1073	52,25 1327	15,25 387	22,00 559	27,00 686	9,50 241	8,75 222	14,75 375	25,50 648	6,05 153,7	9,40 238,8	10,21 259,3	122,0 55,3	158,0 71,6

**OPMERKINGEN:** De componenten die als stippellijn worden getoond, geven optionele apparatuur aan.

\* Afmetingen aangeduid met een asterisk, houden rekening met optionele apparatuur.

De optionele afvoerverbindingskit wordt weergegeven voor referentie en uitbouwmaten.

**De configuraties van 1½ – 2-inch/48,3 – 60,3-mm bevatten afvoerkleppen van ¾-inch/19-mm. De configuraties van 2½ – 3-inch/73,0 – 88,9-mm bevatten afvoerkleppen van 1¼-inch/31-mm. De configuraties van 4 – 8-inch/114,3 – 219,1-mm bevatten afsluiters van 2-inch/50-mm.**

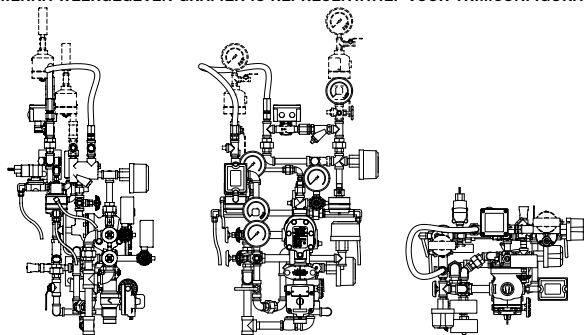
# FireLock NXT™ Geactiveerde alarmklep met Preaction AutoConvert Trim

**SERIE 769**

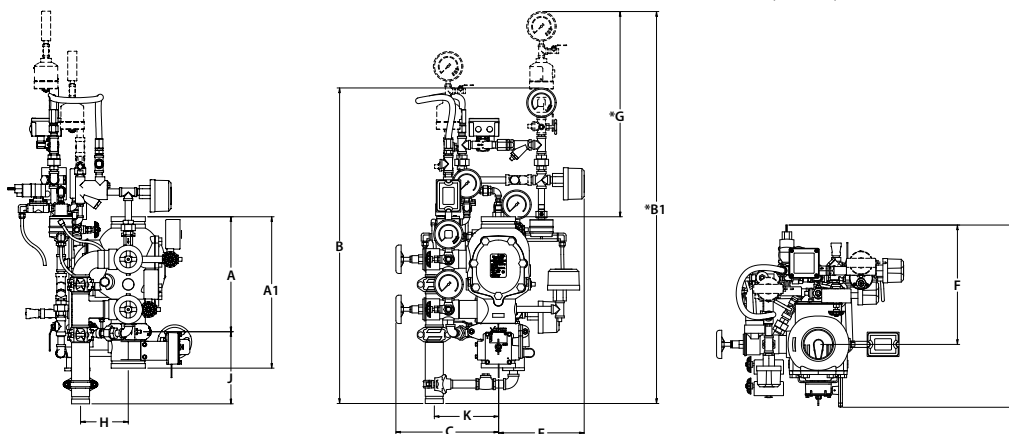
Met Preaction dubbel-interlocked,  
Elektrisch/Pneumatisch AutoConvert Droge Trim  
OF Preaction Elektrisch AutoConvert Droge Trim

**TRIMAFMETINGEN - Preaction dubbel-interlocked, Elektrische/Pneumatische AutoConvert Droge Trim**

DE HIERNA WEERGEGEVEN GRAFIEK IS REPRESENTATIEF VOOR TRIMCONFIGURATIES VAN 1½ – 2-INCH/48,3 – 60,3-MM.



DE HIERNA WEERGEGEVEN GRAFIEK IS REPRESENTATIEF VOOR 2½ – 8-INCH/73,0 – 219,1-MM.



Maat		Afmetingen – Inch/mm														Benad. Gewicht per stuk lbs/kg	
Nominale maat Inch mm	Effectieve buitendiam. Inch mm	A	A1*	B*	B1*	C	D	D1*	E	E1	F	G*	H	J	K	Zonder trim	Met Trim
1½ 40	1.900 48,3	9.00 228,6	16.43 417,3	41.25 1048	46.75 1187	10.75 273	14.75 375	16.75 425	8.50 216	9.75 248	11.75 298	29.75 756	3.04 77,2	9.17 232,9	6.98 177,3	16.7 7,6	43.0 19,5
2 50	2.375 60,3	9.00 228,6	16.43 417,3	41.25 1048	46.75 1187	10.75 273	14.75 375	16.75 425	8.50 216	9.75 248	11.75 298	29.75 756	3.04 77,2	9.17 232,9	6.98 177,3	17.0 7,7	43.0 19,5
2½ 65	2.875 73,0	12.61 320,3	16.50 419,1	46.25 1175	51.50 1308	11.50 292	16.00 406	18.50 470	9.00 229	9.75 248	11.50 292	28.00 711	3.90 99,1	10.50 266,7	6.93 176,0	41.0 18,7	65.0 29,5
76,1 mm	3.000 76,1	12.61 320,3	16.50 419,1	46.25 1175	51.50 1308	11.50 292	16.00 406	18.50 470	9.00 229	9.75 248	11.50 292	28.00 711	3.90 99,1	10.50 266,7	6.93 176,0	41.0 18,7	65.0 29,5
3 80	3.500 88,9	12.61 320,3	16.50 419,1	46.25 1175	51.50 1308	11.50 292	16.00 406	18.50 470	9.00 229	9.75 248	11.50 292	28.00 711	3.90 99,1	10.50 266,7	6.93 176,0	41.0 18,7	65.0 29,5
4 100	4.500 114,3	15.03 381,8	19.78 502,4	47.00 1194	52.25 1327	14.50 368	18.00 457	21.25 540	9.00 229	11.25 286	13.00 330	27.50 699	6.25 158,8	9.62 244,3	8.46 214,9	59.0 26,7	95.0 43,0
165,1 mm	6.500 165,1	16.00 406,4	22.00 558,8	47.25 1200	52.75 1340	14.25 362	19.25 489	23.75 603	8.50 216	10.75 273	13.75 349	27.00 686	6.20 157,5	9.62 244,3	8.84 224,5	80.0 36,2	116.0 52,6
6 150	6.625 168,3	16.00 406,4	22.00 558,8	47.25 1200	52.75 1340	14.25 362	19.25 489	23.75 603	8.50 216	10.75 273	13.75 349	27.00 686	6.20 157,5	9.62 244,3	8.84 224,5	80.0 36,2	116.0 52,6
8 200	8.625 219,1	17.50 444,5	22.94 582,7	47.00 1194	52.25 1327	15.75 400	22.00 559	27.00 686	8.75 222	9.25 235	14.75 375	25.50 648	6.05 153,7	9.40 238,8	10.21 259,3	122.0 55,3	158.0 71,6

**OPMERKINGEN:** De componenten die als stippelijnen worden getoond, geven optionele apparatuur aan.

\* Afmetingen aangeduid met een asterisk, houden rekening met optionele apparatuur.

De optionele afvoerverbindingskit wordt weergegeven voor referentie en uitbouwmaten.

De configuraties van 1½ – 2-inch/48,3 – 60,3-mm bevatten afvoerkleppen van ¾-inch/19-mm. De configuraties van 2½ – 3-inch/73,0 – 88,9-mm bevatten afvoerkleppen van 1¼-inch/31-mm. De configuraties van 4 – 8-inch/114,3 – 219,1-mm bevatten afsluiters van 2-inch/50-mm.

## FireLock NXT™ Geactiveerde alarmklep met Preaction AutoConvert Trim

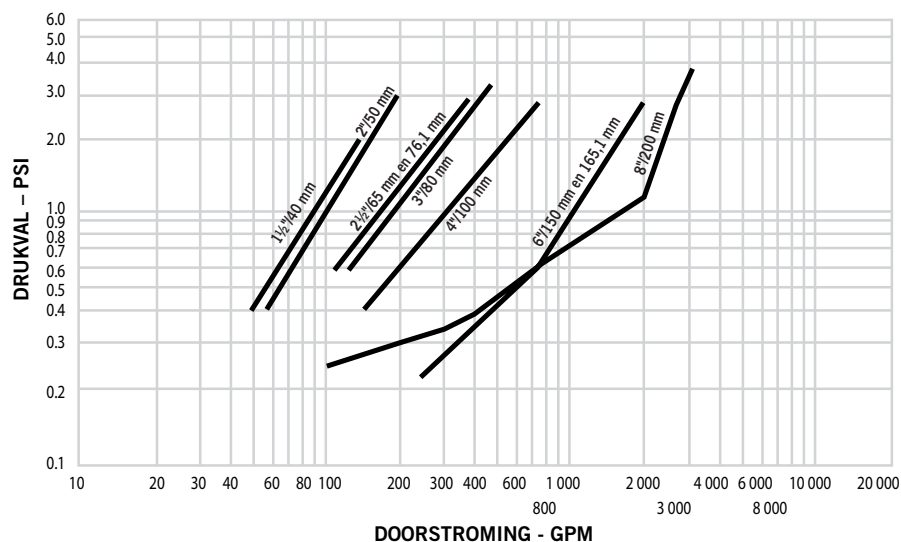
### SERIE 769

Met Preaction dubbel-interlocked,  
Elektrisch/Pneumatisch AutoConvert Droge Trim  
OF Preaction Elektrisch AutoConvert Droge Trim

### PRESTATIE

#### Hydraulisch wrijvingsverlies

De grafiek hieronder toont de doorstroming van water bij 65°F/18°C door een geheel geopende alarmklep.



#### Equivalentente buislengte

De onderstaande tabel geeft de wrijvingsweerstand van de Victaulic Serie 769 Firelock NXT Preaction Alarmklep als equivalentente buislengte in voet.

Maat		Equivalentente buislengte
Nominale Maat Inch/mm	Feitelijke buitendiam. Inch/mm	Voet meters
1 1/2 40	1.900 48,3	3.00 0,9
2 50	2.375 60,3	9.00 2,7
2 1/2 65	2.875 73,0	8.00 2,4
76,1 mm	3.000 76,1	8.00 2,4
3 80	3.500 88,9	17.00 5,2
4 100	4.500 114,3	21.00 6,4
165,1 mm	6.500 165,1	22.00 6,7
6 150	6.625 168,3	22.00 6,7
8 200	8.625 219,1	50.00 15,2

## FireLock NXT™ Geactiveerde alarmklep met Preaction AutoConvert Trim

### SERIE 769

Met Preaction dubbel-interlocked,  
Elektrisch/Pneumatisch AutoConvert Droge Trim  
OF Preaction Elektrisch AutoConvert Droge Trim

#### C<sub>v</sub> WAARDEN

C<sub>v</sub> waarden voor de doorstroming van water van +60°F/+16°C door een volledig open alarmklep worden in de onderstaande tabel getoond.

#### Formules voor C<sub>v</sub> waarden:

$$\Delta P = \frac{Q^2}{C_v^2}$$

$$Q = C_v \times \sqrt{\Delta P}$$

#### Waarbij:

Q = Doorstroming (GPM)

ΔP = Drukval (psi)

C<sub>v</sub> = Doorstromingscoëfficiënt

Maat		C <sub>v</sub> /K <sub>v</sub> (Volledig open alarmklep)
Nominale Maat Inch/mm	Feitelijke buitendiam. Inch/mm	
1½ 40	1,900 48,3	60 52,0
2 50	2,375 60,3	110 95,0
2½ 65	2,875 73,0	180 156,0
76,1 mm	3,000 76,1	180 156,0
3 80	3,500 88,9	200 173,0
4 100	4,500 114,3	350 302,8
165,1 mm	6,500 165,1	1000 865,0
6 150	6,625 168,3	1000 865,0
8 200	8,625 219,1	1500 1499,1

#### WERKING

Het Victaulic Preaction Systeem gebruikt de Serie 769 Preaction alarmklep om de watertoevoer in het Preaction Systeem buizen en sprinklers te regelen. De Serie 769 Preaction Alarmklep is vervaardigd met een klep die een vervangbare rubberen vlak heeft. De klep maakt contact met de zitting van de klep die toegangsgaten heeft naar de intermediate chamber van de alarmklep. De klep krijgt contact met de vergrendeling die in verbinding staat met het membraan. In de gesloten positie wordt de watertoevoerdruk stroomopwaarts van de watertoevoer controleklep behouden in de membraankamer die de klep in de gesloten/ingestelde positie houdt. Het water wordt opgehouden in het membraan door één van de systeemvrijgavesmechanismen (pneumatisch, hydraulisch of elektrisch). Na de detectie van een incident in het preactionssysteem (zie systeembeschrijving hierboven) komt de watertoevoerdruk in de membraankamer vrij. Dit ontgrendelt de vergrendeling naar zijn open positie waardoor de klep vrijkomt en er dus water in het systeem kan komen. Er zal water in de buizen stromen vanuit alle open sprinklers. Er komt ook water in de intermediate chamber van de alarmklep via de gaten in de zitting van de klep. Het water stroomt van de intermediate chamber naar de alarmleiding waardoor de systeemalarmeren geactiveerd worden. Deze alarmeren blijven actief tot de waterstroom gestopt is. Wanneer de waterstroom gestopt is, keert de veergeladen klep terug naar de gesloten positie en doet de afsluiter dienst als een natte alarmklep tot het systeem terug in dienst wordt genomen als een preaction systeem.

#### Handmatige werking

Telkens wanneer de handmatige vrijgavehendel opengedraaid wordt, komt water vrij uit de membraankamer en zal de alarmklep in werking treden waardoor water in het preaction systeem komt. De watermotoralarmeren en de alarmdrukschakelaars worden geactiveerd. Manuele trekstations zijn ook opgenomen.



# FireLock NXT™ Geactiveerde alarmklep met Preaction AutoConvert Trim

## SERIE 769

Met Preaction dubbel-interlocked,  
Elektrisch/Pneumatisch AutoConvert Droge Trim  
OF Preaction Elektrisch AutoConvert Droge Trim

### MATERIAALSPECIFICATIES

**Lichaam:** Gietijzer volgens ASTM A-536, klasse 65-45-12.

**Klep:** Aluminium brons volgens UNS-C95500

**Vergrendeling:** Aluminium brons volgens UNS C95500

**Klepaafdichting:** EPDM ge vulkaniseerd met peroxide, ASTM D2000

**Verloop en Zitting O-ringen:** Nitril

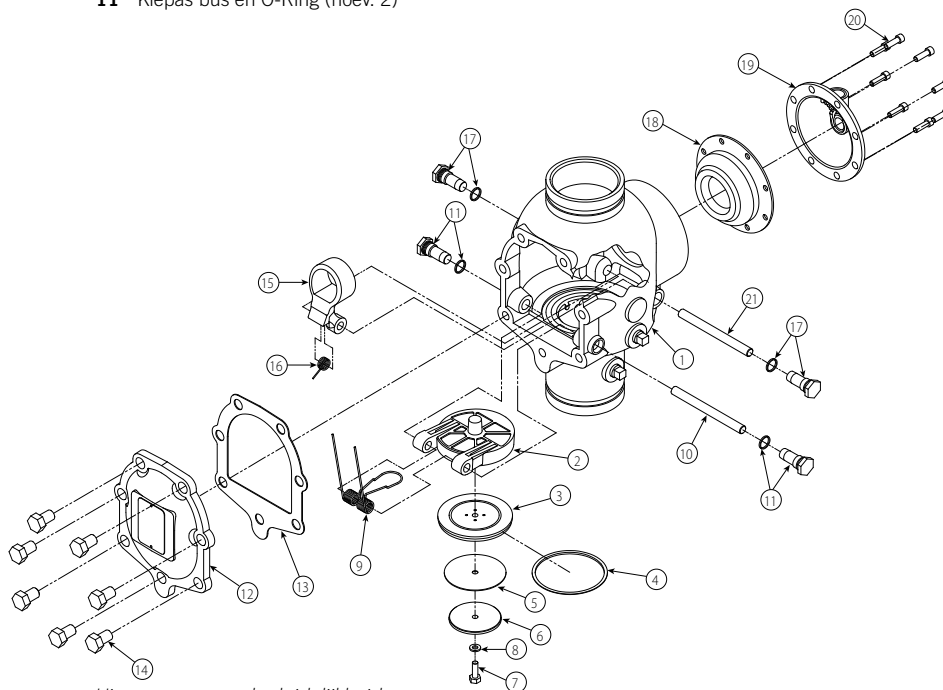
**Veren:** Roestvrij staal (300 Serie)

**Assen:** Roestvrij 17-4

**Membraan:** EPDM ge vulkaniseerd met peroxide met stofversteving

### Materiaaloverzicht

- |                                   |   |
|-----------------------------------|---|
| 1 Afsluiterbehuizing              | 12 Afdekplaat                           |
| 2 Klep                            | 13 Afdekplaat dichting                  |
| 3 Klepdichting                    | 14 Afdekplaat bouten*                   |
| 4 Dichtingsring                   | 15 Vergrendeling                        |
| 5 Dichtingsring                   | 16 Vengrendelveer                       |
| 6 Dichtingsborgring en O-Ring     | 17 Vergrendelgeleidingsbussen (hoev. 2) |
| 7 Dichtingsmontagebout            | 18 Membraan                             |
| 8 Boutdichting                    | 19 Membraanafdekking                    |
| 9 Klepveerschroeven               | 20 Membraan afdekkap (hoev. 8)          |
| 10 Klepas                         | 21 Vergrendelstuk                       |
| 11 Klepas bus en O-Ring (hoev. 2) |   |



\* **OPMERKING:** De afsluitermaten 1½-inch/48,3-mm en 2-inch/60,3-mm bevatten ringen onder de koppen van de bouten van de afdekplaten.

## FireLock NXT™ Geactiveerde alarmklep met Preaction AutoConvert Trim

### SERIE 769

Met Preaction dubbel-interlocked,  
Elektrisch/Pneumatisch AutoConvert Droge Trim  
OF Preaction Elektrisch AutoConvert Droge Trim

### TRIMPAKETTEN

#### Opties Trimpakketten:

Elektrische trim – kan gebruikt worden als:

- Single Interlock Elektrisch/Elektrisch
- Dubbel Interlock Elektrisch/Pneumatisch/Elektrisch
- Dubbel Interlock Elektrisch/Elektrisch
- Dubbel-Interlocked, Elektrisch/Pneumatisch met AutoConvert optie

Trimpakketten omvatten alle vereiste gegalvaniseerde buizen en fittingen. Voor details over pakketten en optionele accessoires, zie pagina's 17-22

#### Actuators:

- **Serie 776 Lagedruk Actuator AutoConvert Kit** – De Serie 776 Lagedruk Actuator is pneumatisch bediend en vereist slechts 13 psi/90 kPa minimum luchtdruk, ongeacht de systeemtoevoerdruk. Via deze actuator treedt het systeem in werking bij een lage lucht- of gasdruk van 7 psi/48 kPa. Vraag naar brochure 30.46.
- **Serie 767 Elektrische/Pneumatisch Actuator** – De Serie 767 Elektrische/Pneumatische Actuator verschaft een enkel activeringspunt voor de pneumatische prestatie en een integrale elektrische actuator. Deze actuator vereist slechts 13 psi/90 kPa minimum luchtdruk, ongeacht de systeemtoevoerdruk. Via deze actuator kan het systeem in werking treden bij een lage lucht- of gasdruk van 7 psi/48 kPa. Vraag naar publicatie 30.62.
- **Serie 753-E Solenoïde Afsluiter** – De Serie 753-E Solenoïde Afsluiter is ontwikkeld voor gebruik met systemen die een elektrische activering vereisen. Vraag naar publicatie 30.32.

## FireLock NXT™ Geactiveerde alarmklep met Preaction AutoConvert Trim

### SERIE 769

Met Preaction dubbel-interlocked,  
Elektrisch/Pneumatisch AutoConvert Droge Trim  
OF Preaction Elektrisch AutoConvert Droge Trim

#### TRIMPAKETTEN

#### Optionele accessoires:

- **Serie 746-LPA Droge Versneller** – De Serie 746-LPA Droge Versneller kan worden gebruikt op pneumatische vrijgavessystemen om de reactietijd te verbeteren. Vraag naar publicatie 30.64.
- **Serie 760 Watermotoralarm** – Het Serie 760 Watermotoralarm is een mechanisch apparaat dat weerklinkt wanneer er een aanhoudende stroom water is (zoals bij een open sprinkler). Vraag naar publicatie 30.32.
- **Serie 75B Aanvullend Alarm** – Het Serie 75B Aanvullend Alarm is ontwikkeld om een continu alarm te verschaffen voor systemen die uitgerust zijn met een mechanisch apparaat. Vraag naar publicatie 30.33.
- **Serie 75D Waterkolomkit** – De Serie 75D Waterkolomkit is ontwikkeld om restwater te minimaliseren in de stijgleiding boven de klep. Vraag naar publicatie 30.34.
- **Alarmdrukschakelaar** – Alarmdrukschakelaars zijn ontwikkeld om elektrische alarmen en bedieningspanelen te activeren wanneer er een aanhoudende stroom water is (zoals bij een open sprinkler).
- **Luchtdruk Controleschakelaar** – Luchtdruk Controleschakelaars worden gebruikt om de systeempluchtdruk te controleren en zijn beschikbaar met lagedruk- en hogedrukgevoeligheid.
- **Luchttoevoersysteem** – Het luchttoevoersysteem bevat alle componenten voor het vastleggen en behouden van perslucht in het systeem. De compressor, lagedrukalarmen, kogelkranen en vereiste trim zijn inbegrepen in het luchttoevoersysteem.
- **Luchtcompressor** (Zie pagina 14 voor meer informatie over het Victaulic Serie 7C7 Compressorpakket)
- **AMTA (Trim voor persluchtregulering)**
- **Alarmpanelen**
- **Afvoeraansluitingskit**

## FireLock NXT™ Geactiveerde alarmklep met Preaction AutoConvert Trim

### SERIE 769

Met Preaction dubbel-interlocked,  
Elektrisch/Pneumatisch AutoConvert Droge Trim  
OF Preaction Elektrisch AutoConvert Droge Trim

#### LUCHTTOEVOEREREISTEN

De vereiste luchtdruk voor Serie 769 FireLock NXT Preaction Alarmkleppen is 13 psi/90 kPa minimum, ongeacht de systeemtoevoerdruk. De luchtdruk moet onder de 18 psi/124 kPa worden gehouden, tenzij een Serie 746-LPA Droge Versneller is geïnstalleerd. Systemen met een luchtdruk boven de 18 psi/124 kPa kunnen het toevoegen van een Serie 746-LPA Droge Versneller vereisen.

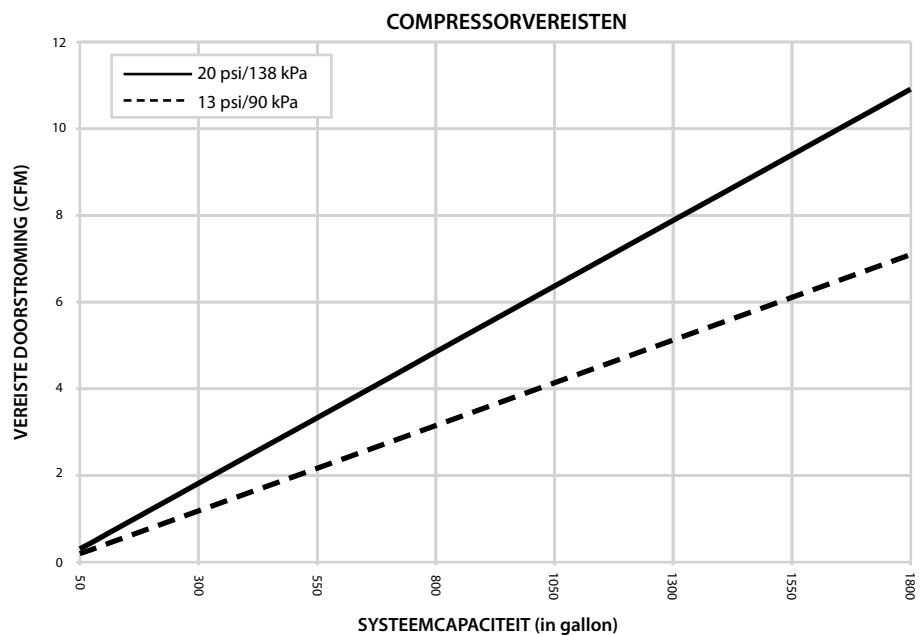
Indien meerdere Serie 769 FireLock NXT Preaction Alarmkleppen met een gemeenschappelijke luchttoevoer geïnstalleerd zijn, isoleer dan de systemen met een veergeladen terugslagklep met een zachte zitting om te zorgen voor luchtintegriteit in elk systeem. Het is een goede praktijk om een kogelkraan te voorzien voor isolatie en service van elk individueel systeem.

Stel de luchtdruk in op de vereiste systeemluchtdruk. Een luchtdruk die verschilt van de vereiste systeemluchtdruk zou de reactietijd van de systeemwerking kunnen reduceren.

De ingenieur/systeemontwerper is verantwoordelijk voor de grootte van de compressor zodat het volledige systeem op druk staat met de vereiste luchtdruk binnen de 30 minuten. Gebruik GEEN te grote compressor om meer luchtstroom te leveren. Een te grote compressor zal de werking van de alarmklep vertragen en zelfs mogelijk verhinderen.

Indien de compressor het systeem te snel vult, kan het nodig zijn om de luchttoevoer te beperken. Het beperken van de luchttoevoer zal ervoor zorgen dat de lucht die wordt afgevoerd via een open sprinkler of handmatige vrijgavesafsluiter, zo snel wordt vervangen door het luchttoevoersysteem als ze wordt afgevoerd.

#### COMPRESSORROOTTE



## FireLock NXT™ Geactiveerde alarmklep met Preaction AutoConvert Trim

### SERIE 769

Met Preaction dubbel-interlocked,  
Elektrisch/Pneumatisch AutoConvert Droge Trim  
OF Preaction Elektrisch AutoConvert Droge Trim

#### OP DE BASIS OF STIJGLEIDING GEMONTEERDE COMPRESSORS

Voor compressors gemonteerd op de basis of op de stijgleiding, is de aanbevolen luchtdruk van 13 psi/90 kPa de "aan" of "lage" drukinstelling voor de compressor. De "uit" of "hoge" drukinstelling zou 18 psi/124 kPa zijn. Victaulic biedt het Serie 7C7 Compressorpakket voor FireLock NXT alarmkleppen aan die op de stijgleiding gemonteerd zijn en vooraf ingesteld zijn voor de FireLock NXT drukvereisten zoals hierboven vermeld. Voor informatie over het Serie 7C7 pakket, raadpleeg publicatie 30.22. Het Serie 7C7 Compressorpakket is enkel beschikbaar in Noord-Amerika.

Wanneer een op de basis of stijgleiding gemonteerde luchtcompressor lucht toevoert aan een Serie 769 FireLock NXT Deluge Alarmklep, is het niet nodig om een Victaulic Serie 757 Geregelde AMTA (Eenheid voor luchtdruktoevoer) te installeren. In dit geval verbindt de luchtleiding van de compressor met de trim aan de fitting waar de Serie 757 AMTA normaal geïnstalleerd is (zie de toepasselijke trimtekening). Indien de compressor niet uitgerust is met een drukschakelaar, moet de Serie 757P AMTA met drukschakelaar geïnstalleerd worden. Voor informatie over de Serie 757 Regelbare AMTA, zie publicatie 30.35. Voor informatie over de Serie 757P AMTA, zie publicatie 30.36.

#### WERKPLAATS OF OP TANK GEMONTEERDE COMPRESSORS

In het geval een compressor niet meer werkt, levert een op tank gemonteerde luchtcompressor van een correcte capaciteit de grootste bescherming voor systemen.

Wanneer een in de werkplaats op een op de tank gemonteerde luchtcompressor wordt gebruikt, moet de Serie 757 Regelbare AMTA worden geïnstalleerd. De Serie 757 Regelbare AMTA levert een correcte luchtregeling uit het persluchtreservoir naar het sprinklersysteem.

Voor op tank gemonteerde luchtcompressors, moet de aanbevolen luchtdruk van 13 psi/90 kPa worden gebruikt als het instelpunt voor de luchtregelaar. De "aan" druk van de compressor moet minstens 5 psi/34 kPa boven het instelpunt van de luchtregelaar zijn.

## FireLock NXT™ Geactiveerde alarmklep met Preaction AutoConvert Trim

### SERIE 769

Met Preaction dubbel-interlocked,  
Elektrisch/Pneumatisch AutoConvert Droge Trim  
OF Preaction Elektrisch AutoConvert Droge Trim

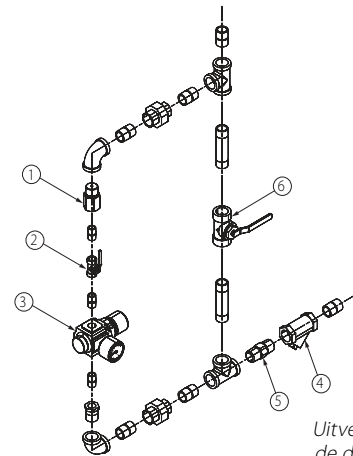
### SERIE 757 REGELBARE AMTA

#### ⚠ KENNISGEVING

- Victaulic beveelt een maximum van twee Serie 769 FireLock NXT Preaction Alarmkleppen aan per Serie 757 Regelbare AMTA

#### Materiaaloverzicht

- 1 1/8"/3,2 mm Restrictor
- 2 Traagvullende kogelklep (Normaal Open)
- 3 Luchtregulator
- 4 Filter (100 zeef)
- 5 Door een veer belaste kogel terugslagklep met soepele zitting
- 6 Snelvullende kogelklep (Normaal Gesloten)



*Uitvergroot voor de duidelijkheid*

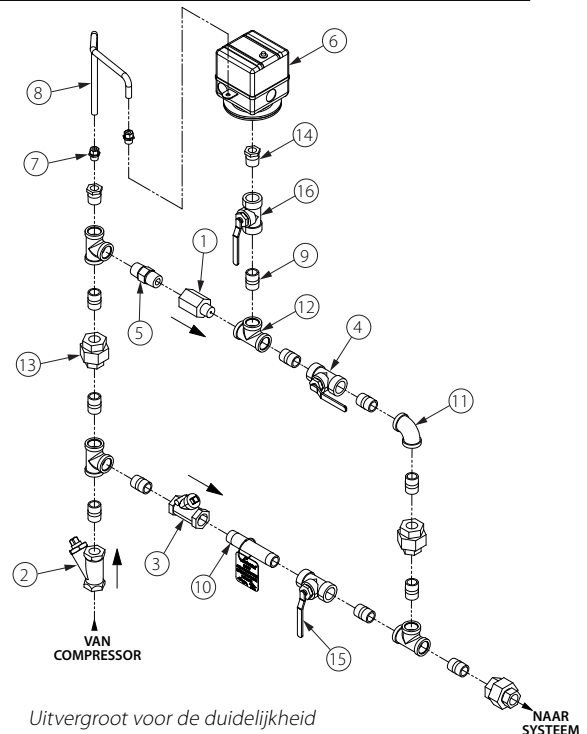
### SERIE 757P AIR MAINTENANCE TRIM ASSEMBLY MET DRUKSCHAKELAAR

#### ⚠ KENNISGEVING

- Victaulic raadt een maximum van twee Series 769 FireLock NXT aan Preaction alarmkleppen per Serie 757P AMTA met drukschakelaar.

#### Materiaaloverzicht

- | Item | Hoev. | Beschrijving  |
|------|-------|---|
| 1    | 1     | Restrictor (1/2-inch NPT)                                     |
| 2    | 1     | Filter (1/2-inch NPT)   |
| 3    | 1     | Draaiterugslagklep (1/2-inch NPT)                             |
| 4    | 1     | Traagvullende kogelklep (Normaal Open)                        |
| 5    | 1     | door een veer belaste terugslagklep met soepele zitting       |
| 6    | 1     | Drukschakelaar  |
| 7    | 1     | Compressiefitting, Rech (1/4-inch NPT x 1/4-inch buis)        |
| 8    | 1     | Koperen buis (1/4-inch BD)                                    |
| 9    | 11    | Sluitingsnippel (1/2-inch NPT x 1,13)                         |
| 10   | 1     | Nippel (1/2-inch NPT x 4,00)                                  |
| 11   | 1     | 90° bocht met binnenschroefdraad (1/2-inch NPT)               |
| 12   | 4     | T-stuk met binnenschroefdraad (1/2-inch NPT)                  |
| 13   | 3     | Verbinding (1/2-inch NPT)                                     |
| 14   | 2     | Borstelmodel met verloopstuk (1/2-inch NPT x 1/4-inch NPT)    |
| 15   | 1     | Snelvullende kogelklep (Normaal gesloten)                     |
| 16   | 1     | Drukschakelaar isolatiekogelklep (Normaal Open - Afsluitbaar) |



*Uitvergroot voor de duidelijkheid*

## FireLock NXT™ Geactiveerde alarmklep met Preaction AutoConvert Trim

### SERIE 769

Met Preaction dubbel-interlocked,  
Elektrisch/Pneumatisch AutoConvert Droge Trim  
OF Preaction Elektrisch AutoConvert Droge Trim

#### COMPRESSORVEREISTEN

##### Compressorvereisten en instellingen voor Serie 769 FireLock NXT Preaction Alarmkleppen geïnstalleerd met Serie 746-LPA Droge Versnellers

Stel de luchtregelaar van de Serie 757 Regelbare AMTA in op 13 psi/90 kPa.

##### **DE SERIE 757P AMTA MET DRUKSCHAKELAAR MAG NIET WORDEN GEBRUIKT MET EEN SERIE 769 FIRELOCK NXT PREACTION ALARMKLEP GEïNSTALLEERD MET EEN SERIE 746-LPA DROGE VERSNELLER.**

Wanneer een Serie 769 FireLock NXT Preaction Alarmklep geïnstalleerd is met een Serie 746-LPA Droge Versneller, moet de Serie 757 Regelbare AMTA worden gebruikt. **OPMERKING:** Het gebruik van een luchtregelaar met een op basis of op stijgleiding gemonteerde compressor kan korte cycli veroorzaken wat resulteert in een voortijdige slijtage van de compressor.

In het geval een compressor stopt met werken, levert een op tank gemonteerde luchtcompressor met een correcte capaciteit de beste bescherming voor systemen geïnstalleerd met een Serie 746-LPA Droge Versneller. In deze situatie kan lucht continu aan het sprinklersysteem worden geleverd voor een verlengde tijdsperiode. **OPMERKING:** De Serie 757 Regelbare AMTA moet worden gebruikt met een op tank gemonteerde luchtcompressor die lucht toevoert aan een Serie 769 FireLock NXT Preaction Alarmklep geïnstalleerd met een Serie 746-LPA Droge Versneller.

De luchtregelaar van de Serie 757 Regelbare AMTA is een ontlast-type design. Alle druk in het systeem boven het instellingspunt van de luchtregelaar, komt vrij. Daarom kan het vullen van de luchtregelaar boven het instellingspunt een voortijdige trippen veroorzaken van de alarmklep geïnstalleerd met een Serie 746-LPA Droge Versneller. **OPMERKING:** De Serie 746-LPA mag niet worden gebruikt boven de 30 psi/207kPa. Indien een hogere druk vereist is, moet de Serie 746 worden gebruikt.

##### Instellingen voor Luchtdruk Controleschakelaars en Alarmdrukshakelaars

Luchtdruk controleschakelaars zijn nodig voor preaction-systemen en moeten volgens de volgende instructies worden ingesteld. **OPMERKING:** Pressostaten voor Vic-Quick Risers zijn vooraf in de fabriek ingesteld.

Bedraad de luchtdruk controleschakelaars om een lagedruk alarmsignaal te activeren. **OPMERKING:** Daarnaast kan de plaatselijke overheid die jurisdictie heeft mogelijk een hogedrukalarm vereisen. Neem contact op met de plaatselijke overheid voor meer informatie.

Stel de luchtdruk controleschakelaars in om te activeren bij 2 – 4 psi/14 – 28 kPa onder de vereiste minimum luchtdruk maar niet lager dan 10 psi/69 kPa.

Bekabel de alarmdrukshakelaar om een waterstroomalarm te activeren.

Stel de alarmdrukshakelaar in om te activeren bij een drukstijging van 4 – 8 psi/28 – 55 kPa.

##### Vereisten voor de eindelijk testafsluiter

De afsluiter voor een systeemtest op afstand (testverbinding van inspecteur) moet een UL-vermelde en/of FM-goedgekeurde afsluiter bevatten (normaal gesloten) die kan worden geopend om de werking van een sprinkler te simuleren.

De afsluiter voor een systeemtest op afstand (testverbinding van inspecteur) moet geplaatst zijn op de meest hydraulisch zware plaats in het vrijgavessysteem. **OPMERKING:** Meerdere restricties op de afsluiter voor een systeemtest op afstand (testverbinding inspecteur) kunnen de luchtontsnappingsnelheid vertragen en het systeem trager doen reageren dan vereist.

De afsluiter voor een systeemtest op afstand (testverbinding inspecteur) moet eindigen met een opening die gelijk is aan de kleinste opening in het vrijgavessysteem.

De afsluiter voor een systeemtest op afstand (testverbinding inspecteur) wordt gebruikt om te testen of het water het meest verre deel van het systeem bereikt binnen de 60 seconden.

# FireLock NXT™ Geactiveerde alarmklep met Preaction AutoConvert Trim

## SERIE 769

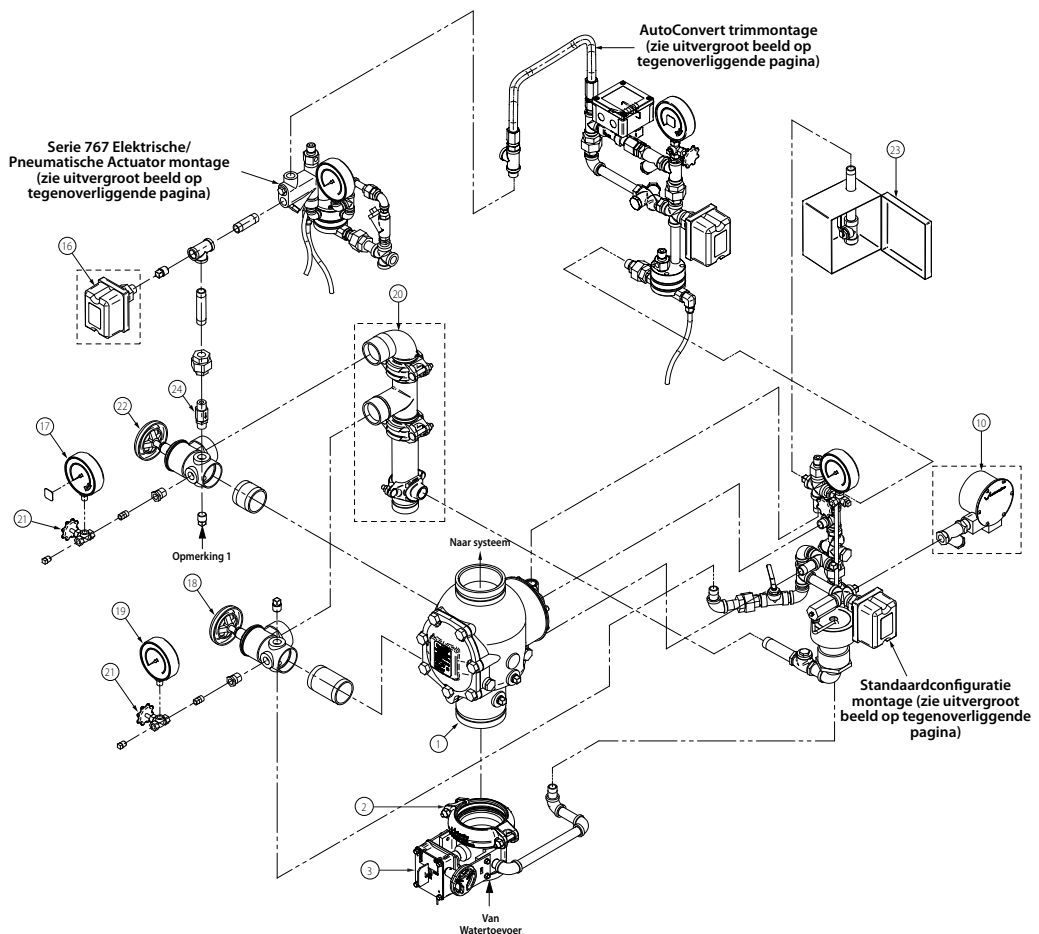
Met Preaction dubbel-interlocked,  
Elektrisch/Pneumatisch AutoConvert Droge Trim  
OF Preaction Elektrisch AutoConvert Droge Trim

## DETAILTEKENING – TRIMCOMPONENTEN

### SERIE 769 FIRELOCK NXT PREACTION ALARMKLEP – DUBBEL-INTERLOCKED, ELEKTRISCH/PNEUMATISCH AUTOCONVERT DROGE TRIM (OPTIONELE ACCESSOIRES WORDEN OOK GETOOND)

#### Materiaaloverzicht

- 1 Serie 769 FireLock NXT Preaction alarmklep
- 2 FireLock starre koppeling (Optioneel/afzonderlijk verkocht – Wordt standaard meegeleverd bij bestelling van VQR Montage)
- 3 Watertoevoercontroleklep (Optioneel/afzonderlijk verkocht – Wordt standaard meegeleverd bij bestelling van VQR Montage)
- 4 Afvoerdraaierugsagklep
- 5 Druppelbak met deksel
- 6 Alarmdrukschakelaar (Optioneel/afzonderlijk verkocht – Wordt standaard meegeleverd bij bestelling van VQR Montage)
- 7 Serie 729 Druppelruisagklep
- 8 Membraan-drukleiding kogelklep (Normaal Open)
- 9 3-in-1 filter-/controle-/restrictormontage
- 10 Serie 760 Watermotoralarm (Optioneel/afzonderlijk verkocht)
- 11 Alarmtest kogelklep
- 12 Membraan-drukleiding mano meter (0-300 psi/0-20,7 Bar)
- 13 Serie 749 Auto-afvoer
- 14 Serie 767 Elektrische/Pneumatische Actuator
- 15 Persluchtunit
- 16 Luchtdrukschakelaar (Optioneel/afzonderlijk verkocht – Wordt standaard meegeleverd bij bestelling van VQR Montage)
- 17 Systeemdruk manometer (0-80 psi/0-5,5 Bar met vertraging)
- 18 Watertoevoer hoofdafvoersluit - Doorstromingstest
- 19 Watertoevoer manometer (0-300 psi/0-20,7 Bar)
- 20 Afvoerbindingskit (Optioneel/afzonderlijk verkocht – Wordt standaard meegeleverd bij bestelling van VQR Montage)
- 21 Manometerklep
- 22 Systeem hoofdafvoerklep
- 23 Serie 755 Manueel trekstation
- 24 Serie 748 kogelruisagklep
- 25 Serie 746-LPA Droge Accelerator (Optioneel/afzonderlijk verkocht)
- 26 Bovenste kamer filter (100 zeef) voor Serie 767 Elektrische/Pneumatische Actuator
- 27 Bovenste kamer manometer voor Serie 767 Elektrische/Pneumatische Actuator
- 28 Auto Vent voor Serie 767 Elektrische/Pneumatische Actuator
- 29 Bovenste kamer ingang restrictor (.032-inch) voor Serie 767 Elektrische/Pneumatische Actuator
- 30 Bovenste kamer terugslagklep (1/4-inch) voor Serie 767 Elektrische/Pneumatische Actuator
- 31 Vergrendelende solenoïde module
- 32 Gevlochten roestvrijstalen flex slang
- 33 Serie 776 Lagedruk Actuator
- 34 AutoConvert montage luchtdrukmanometer (0-80 psi/0-5,5 Bar met vertraging)
- 35 Filter
- 36 AutoConvert montage vooraf ingestelde luchtdrukschakelaar



#### OPMERKING 1: Verbindingspunt voor de Serie 75D Waterkolomafvoerkit.

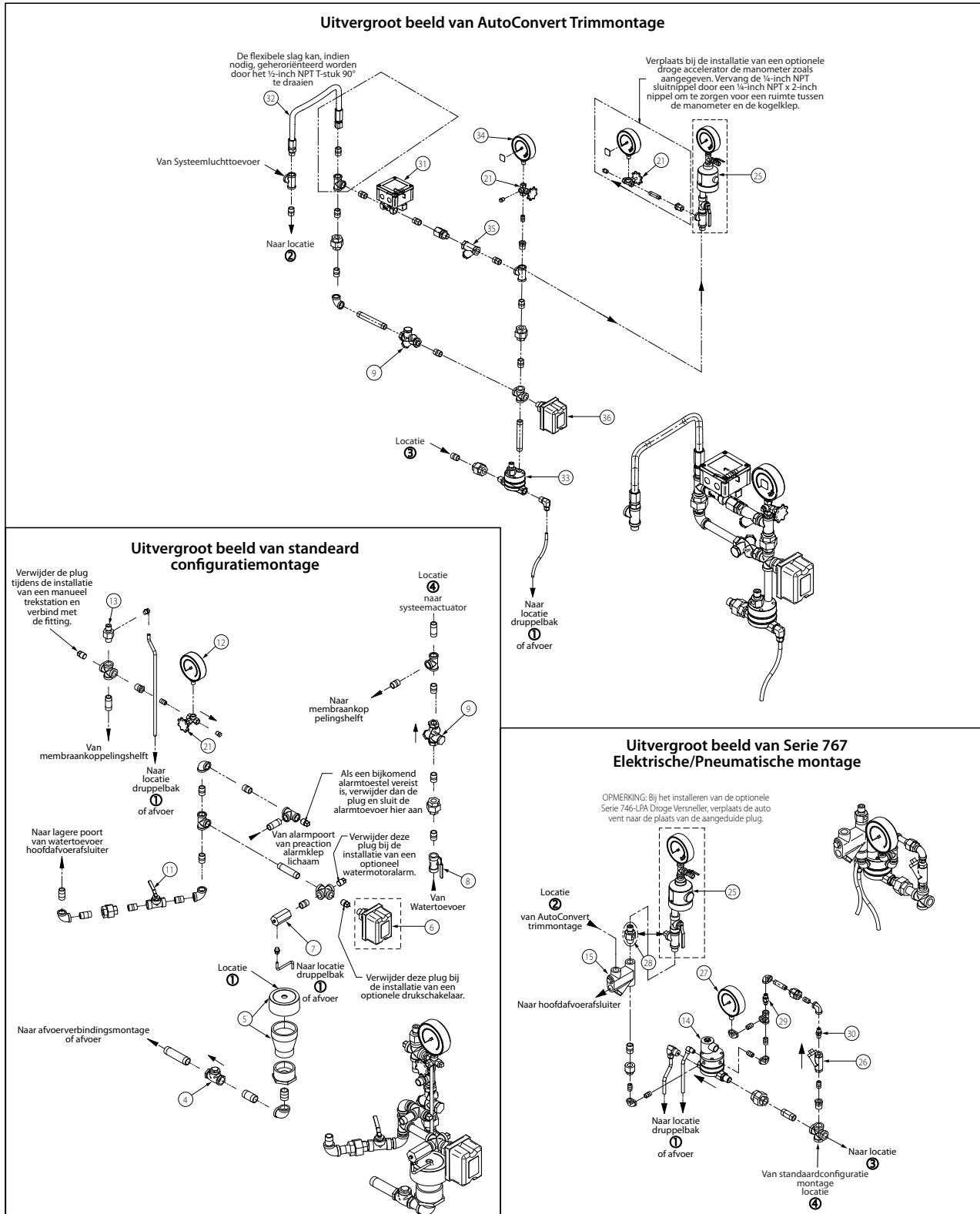
Voor informatie betreffende de installatie van het Serie 75B Aanvullend alarm of de Serie 7C7 AMTA/Compressorsysteem (niet getoond), raadpleeg de instructies die bij het product geleverd worden.



# FireLock NXT™ Geactiveerde alarmklep met Preaction AutoConvert Trim

## SERIE 769

Met Preaction dubbel-interlocked,  
Elektrisch/Pneumatisch AutoConvert Droge Trim  
OF Preaction Elektrisch AutoConvert Droge Trim



# FireLock NXT™ Geactiveerde alarmklep met Preaction AutoConvert Trim

## SERIE 769

Met Preaction dubbel-interlocked,  
Elektrisch/Pneumatisch AutoConvert Droge Trim  
OF Preaction Elektrisch AutoConvert Droge Trim

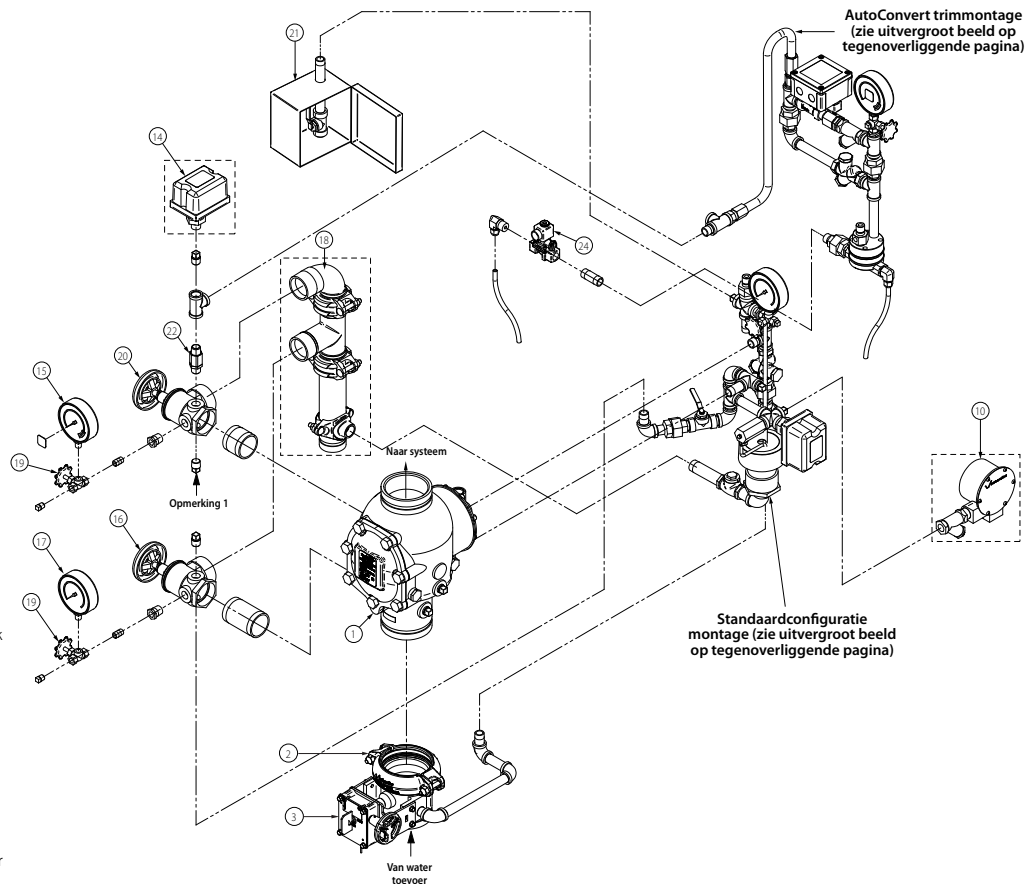
## DETAILTEKENING – TRIMCOMPONENTEN

### SERIES 769 FIRELOCK NXT PREACTION ALARMKLEP – ELEKTRISCHE AUTOCONVERT DROGE TRIM FM

(OPTIONELE ACCESSOIRES WORDEN OOK GETOOND)

#### Materiaaloverzicht

- 1 Serie 769 FireLock NXT Preaction alarmklep
- 2 FireLock starre koppeling (Optioneel/afzonderlijk verkocht – Standaard meegeleverd bij bestelling van VQR Montage)
- 3 Watertoevoer hoofdcontroleklep (Optioneel/afzonderlijk verkocht – Standaard meegeleverd bij bestelling van VQR Montage)
- 4 Afvoerdraaierugsagklep
- 5 Druppelbak met deksel
- 6 Alarmdrukschakelaar (Optioneel/afzonderlijk verkocht – Standaard meegeleverd bij bestelling van VQR Montage)
- 7 Serie 729 Druppelrugsagklep
- 8 Membraan-drukleiding kogelklep (Normaal Open)
- 9 3-in-1 filter-/controle-/restrictormontage
- 10 Serie 760 Watermotoralarm (Optioneel/afzonderlijk verkocht)
- 11 Alarmtest kogelklep
- 12 Membraan-drukleiding manometer (0-300 psi/0-2068 kPa/0-20,7 Bar)
- 13 Serie 749 Auto-afvoer
- 14 Luchtdrukschakelaar (Optioneel/afzonderlijk verkocht – Standaard meegeleverd bij bestelling van VQR Montage)
- 15 Systeemdruk manometer (0-80 psi/0-552 kPa/0-5,5 Bar met vertraging)
- 16 Watertoevoer hoofdafvoerafsluiter - Doorstromingstest
- 17 Watertoevoer manometer (0-300 psi/0-2068 kPa/0-20,7 Bar)
- 18 Afvoerverbindingskit (Optioneel/afzonderlijk verkocht – Standaard meegeleverd bij bestelling van VQR Montage)
- 19 Manometerklep
- 20 Systeem hoofdafvoerafsluiter
- 21 Serie 755 Manueel trekstation
- 22 Serie 748 kogelrugsagklep
- 23 Serie 746-LPA Droge Accelerator (Optioneel/afzonderlijk verkocht)
- 24 Serie 753-E solenoïde afsluiter
- 25 Vergrendelende solenoïde montage
- 26 Gevlochten roestvrijstalen flex slang
- 27 Serie 776 Lagedruk actuator
- 28 AutoConvert montage luchtdrukmanometer (0-80 psi/0-5,5 Bar met vertraging)
- 29 Filter



**OPMERKING 1:** Verbindingspunt voor de Serie 75D Waterkolomafvoerkit.

Voor informatie betreffende de installatie van het Serie 75B Aanvullend alarm of de Serie 7C7 AMTA/Compressorsysteem (niet getoond), raadpleeg de instructies die bij het product geleverd worden.

## FireLock NXT™ Geactiveerde alarmklep met Preaction AutoConvert Trim

### SERIE 769

Met Preaction Dubbel-Interlocked,  
Elektrische/Pneumatische AutoConvert Droge Trim  
OF Preaction Elektrische AutoConvert Droge Trim

### GARANTIE

Zie het garantiehoofdstuk van de actuele prijslijst of neem contact op met Victaulic voor details.

### OPMERKING

Dit product wordt vervaardigd door Victaulic of volgens Victaulic specificaties. Alle producten moeten worden geïnstalleerd volgens de geldende instructies van Victaulic voor installatie en montage.

Victaulic behoudt zich het recht voor productspecificaties, ontwerpen en standaardapparatuur te wijzigen zonder voorafgaande kennisgeving en zonder dat dit aanleiding geeft tot enige verplichting aan de zijde van Victaulic.

### WAARSCHUWING



### WAARSCHUWING



- Dit product moet geïnstalleerd worden door een ervaren, opgeleide installateur, overeenkomstig de instructies die bij elke alarmklep geleverd zijn. Deze instructies bevatten belangrijke informatie.

Het niet naleven van deze instructies kan leiden tot ernstig persoonlijk letsel, materiële schade of lekkage.

Indien u extra exemplaren nodig heeft van deze productliteratuur of installatie-instructies van de alarmklep, of indien u vragen heeft omtrent de veilige installatie en gebruik van dit onderdeel, neem contact op met Victaulic Company, P.O. Box 31, Easton, PA 18044-0031 USA, Telefoon: 001-610-559-3300.

Voor complete contactinformatie, bezoek [www.victaulic.com](http://www.victaulic.com)

30.84-DUT 5676 REV B BIJGEWERKT 3/2011

VICTAULIC IS EEN GEREgistREERD HANDELSMERK VAN VICTAULIC COMPANY. © 2012 VICTAULIC COMPANY. ALLE RECHTEN VOORBEHOUDEN.

30.84-DUT