

# Victaulic® FireLock NXT™ Deluge ventil

Serie 769N

**Victaulic®**  
31.81-NOB



Patentbeskyttet

## 1.0 PRODUKTBESKRIVELSE

### Tilgjengelige størrelser:

- 1 ½ – 8" /40 – 200 mm

### Trykkklasse:

- Opp til 300 psi/2068 kPa/21 Bar

### Minimum lufttrykk (tørrpilot):

- 13 psi/90 kPa/.90 Bar

### Aktiveringsalternativer:

- Tørrpilot
  - Serie 776 lavtrykksaktuator
  - Valgfritt: Serie 746-LPA tørr-akselerator
- Våtpilot
- Elektrisk utløser
  - 24 V DC normalt lukket magnetventil

### Ventilkonfigurasjoner:

- Bar
- Forhåndstrimmet
- Vic-Quick stigerør: Forhåndstrimmet og inkluderer:
  - Stengeventil (1 ½"/40 mm: Serie 728 kuleventil, 2" – 8"/50 – 200 mm: Serie 705 FireLock spjeldventil)
  - Forhåndsinnstilt alarmtrykkbryter
  - Forhåndsinnstilt bryter for høyt eller lavt lufttrykk– kun tørrpilot
  - Tilkoblingssett for drenering
- Fire-Pac serie 745 (se Victaulic [publikasjon 30.23](#))

LES ALLTID EVENTUELLE MERKNADER SIST I DETTE DOKUMENTET ANGÅENDE INSTALLASJON, VEDLIKEHOLD OG STØTTE FOR DETTE PRODUKTET.

[victaulic.com](http://victaulic.com)

31.81-NOB 09697 Rev C Oppdatert 06/2021 © 2021 Victaulic Company. Alle rettigheter forbeholdt.

**Victaulic®**

## 1.0 PRODUKTBEKRIVELSE (FORTSATT)

### Klargjøring av rør:

- Victaulic Original Groove System

### Bruksområde/medier:

- Kun til bruk i brannvernssystemer.

## 2.0 CERTIFICATION/LISTINGS



prEN 12259-9:2004  
Cert/LPCB ref. 104d/02

## 3.0 SPESIFIKASJONER - MATERIALE

**Legeme:** Duktiljern i samsvar med ASTM A536, grad 65-45-12

**Klappventil:** Aluminiumsbronse UNS-C95500

**Lås:** Aluminiumsbronse UNS-C95500

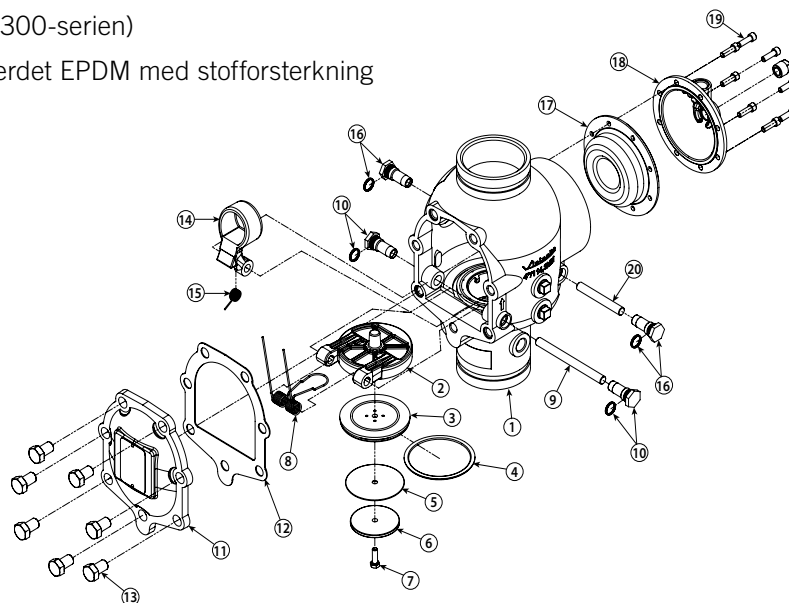
**Aksler:** Rustfritt 17-4

**Klappventil tetning:** Peroksidherdet EPDM, ASTM D2000

**Foringer/sete O-ringer:** Nitril

**Fjærer:** Rustfritt stål (300-serien)

**Membran:** Peroksidherdet EPDM med stofforsterkning



1½-inch/48,3-mm og 2-inch/60,3-mm ventilstørrelsene har pakninger under hodene på dekkplateboltene.

| Artikkel | Beskrivelse                          |
|----------|--------------------------------------|
| 1        | Ventillegeme                         |
| 2        | Klaff                                |
| 3        | Klaff-tetning                        |
| 4        | Tetningsring                         |
| 5        | Tetningsskive                        |
| 6        | Tetningslåsering                     |
| 7        | Tetningsenhet-bolt                   |
| 8        | Klaff-fjær                           |
| 9        | Klaff-aksel                          |
| 10       | Klaff-akselforing og o-ring (2 stk.) |

| Artikkel | Beskrivelse                            |
|----------|--|
| 11       | Dekkplate                              |
| 12       | Dekkplatepakning                       |
| 13       | Dekkplatebolter                        |
| 14       | Lås                                    |
| 15       | Lås-fjær                               |
| 16       | Tetningslåsring og o-ring (2 stk.)     |
| 17       | Membran                                |
| 18       | Membrandeksel                          |
| 19       | Hetteskruer for membrandeksel (8 stk.) |
| 20       | Lås-aksel                              |

### 3.0 SPESIFIKASJONER - MATERIALE (FORTS.)

---

**Standard trimpakke:**

- Pneumatisk tørrpilot-utløser
  - Serie 776 lavtrykksaktuator – serie 776 lavtrykksaktuator er pneumatisk aktivert og krever kun 13 psi/90 kPa minimum lufttrykk, uavhengig av systemforsyningstrykket. Denne aktuatorene gjør det mulig å bruke systemet med lavt luft- eller gasstrykk på 7 psi/48 kPa.
- Hydraulisk våtpilot-utløser
- Elektrisk utløser
  - 24 V DC normalt lukket magnetventil
- Alle nødvendige rørnipler og tilkoblingsdeler - standard galvanisert finish
- Alt standard trimtilbehør
- Alle nødvendige målere
- Serie 755 manuelt utløsningspanel

- Valgfri trimpakke:** Svart trim for skumsystemer – Hvis ventilen er beregnet til bruk i et skumsystem, må den svarte trimmen bestilles iht. NFPA-krav. Oppgi dette kravet på bestillingen.

### 3.0 SPESIFIKASJONER - MATERIALE (FORTS.)

#### Ekstrautstyr:

**Alarmtrykkbryter** – Alarmtrykkbrytere er designet til å aktivere elektriske alarmer og kontrollpaneler når det oppstår en vedvarende strøm av vann (slik som med en åpen sprinkler).

**Luftovervåkingsbryter** – Luftovervåkingsbrytere brukes til å overvåke lave og høye lufttrykk i systemet, og er fabrikkinnstilt (kun tørrpilot).

**Serie 746-LPA tørr-akselerator** – Serie 746-LPA tørr-akselerator er nødvendig når serie 769N tørrventilen er installert i store systemer for å forbedre responstiden. Se Victaulic [publikasjon 30.64](#).

**Serie 760 vannmotoralarm** – Serie 760 vannmotoralarmen er en mekanisk enhet som lyder når det oppstår en vedvarende strøm av vann (slik som med en åpen sprinkler). Se Victaulic [publikasjon 30.32](#).

**Serie 75B supplerende alarmenhet** – Serie 75B supplerende alarmenhet er designet til å gi en kontinuerlig alarm for systemer som er utstyrt med en mekanisk enhet. Se Victaulic [publikasjon 30.33](#).

**Serie 75D vannsøylesett** – Serie 75D vannsøylesett er designet til å minimere sjansen for at resterende vann i stigerøret samles over klappventilen. Se Victaulic [publikasjon 30.34](#).

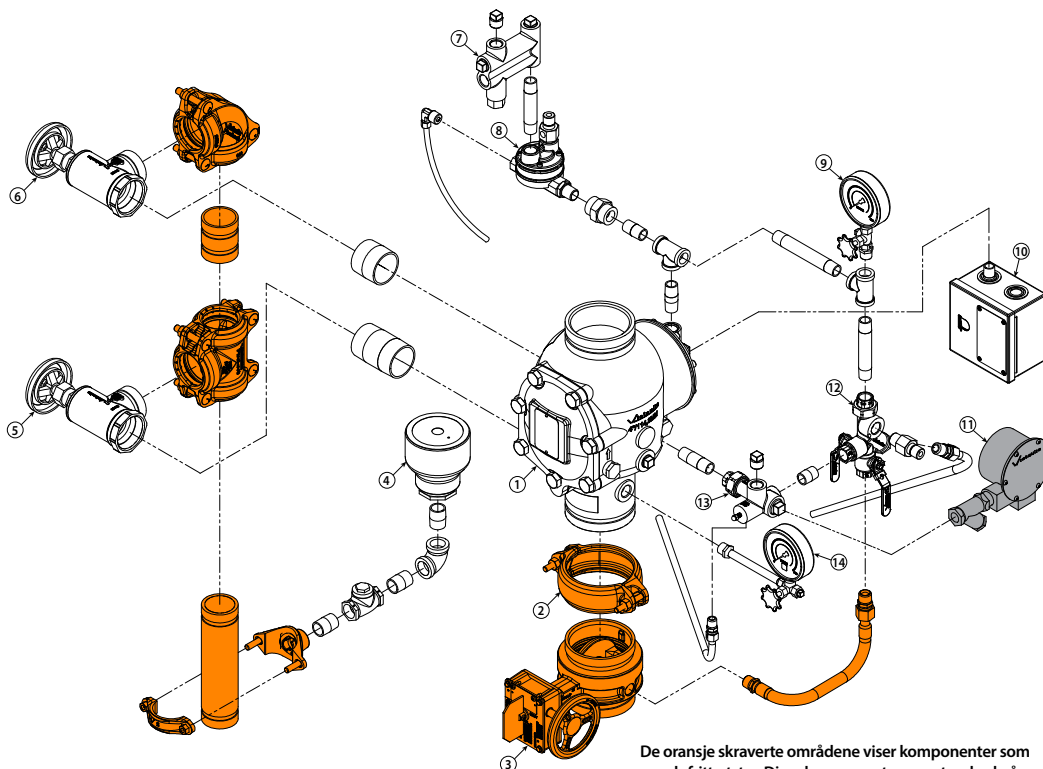
**Luftforsyningssystem** – Luftforsyningssystemet inneholder alle komponenter for å opprette og opprettholde luft i systemet. Kompressoren, lavtrykksalarmer, kuleventiler og nødvendig trim er inkludert i luftforsyningssystemet.

**Luftkompressor** Se Victaulic [publikasjon 30.22](#).

**Trim-enhet for vedlikehold av luft** Se Victaulic [publikasjon 30.35](#).

**Kontrollpaneler for brannalarm**

**Tilkoblingssett for drenering**



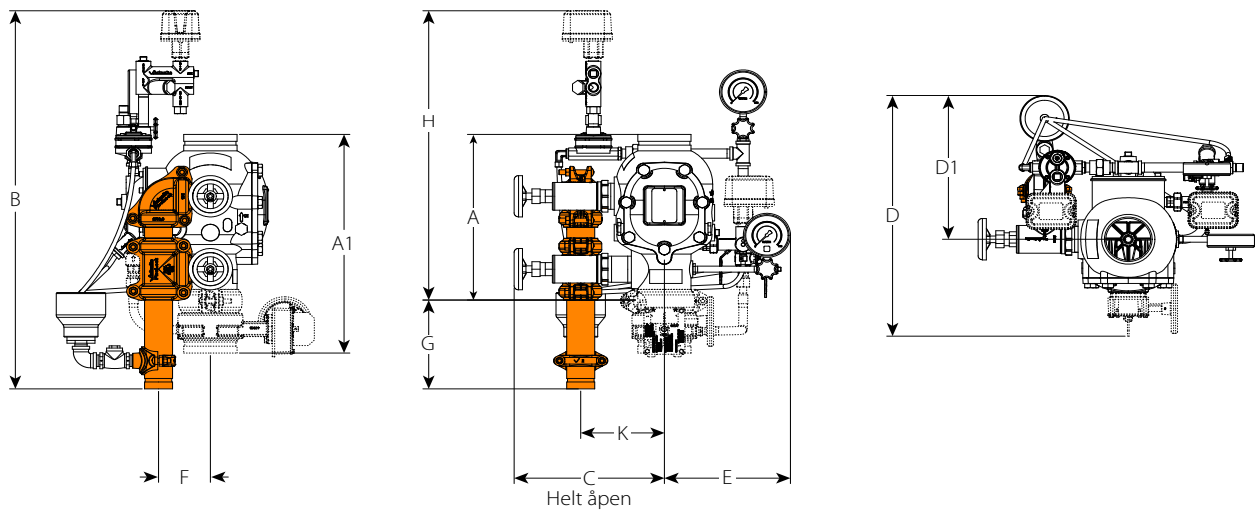
#### MERK

- Deluge tørrpilot utløsningstrim er vist ovenfor.

De oransje skraverte områdene viser komponenter som er valgfritt utstyr. Disse komponentene er standard når VQR-enheten bestilles.

De grå skraverte områdene viser komponenter som er valgfritt utstyr.

## 4.0 DIMENSJONER



| Størrelse |                       | Dimensjoner |           |           |           |           |           |           |           |           |           |           | Vekt hver |          |
|-----------|-----------------------|-------------|-----------|-----------|-----------|-----------|-----------|-----------|-----------|-----------|-----------|-----------|-----------|----------|
| Nominell  | Faktisk ytre diameter | A           | A1        | B         | C         | D         | D1        | E         | F         | G         | H         | K         | Uten trim | Med trim |
| DN        | inches mm             | inches mm   | inches mm | inches mm | inches mm | inches mm | inches mm | inches mm | inches mm | inches mm | inches mm | inches mm | lb kg     | lb kg    |
| 1 ½       | 1.900                 | 9.00        | 16.37     | 33.75     | 8.75      | 16.25     | 11.00     | 9.00      | 3.25      | 10.25     | 23.50     | 5.50      | 16.7      | 43.0     |
| DN40      | 48,3                  | 228,60      | 415,80    | 857       | 222       | 413       | 279       | 229       | 83        | 260       | 597       | 140       | 7,6       | 19,5     |
| 2         | 2.375                 | 9.00        | 13.83     | 33.75     | 8.75      | 17.25     | 11.00     | 9.00      | 3.25      | 10.25     | 23.50     | 5.50      | 17.0      | 43.0     |
| DN50      | 60,3                  | 228,60      | 351,28    | 857       | 222       | 438       | 279       | 229       | 83        | 260       | 597       | 140       | 7,7       | 19,5     |
| 2 ½       | 2.875                 | 12.61       | 16.51     | 34.50     | 11.25     | 20.00     | 12.50     | 9.50      | 4.00      | 9.75      | 24.75     | 6.75      | 41.0      | 65.0     |
|           | 73,0                  | 320,29      | 419,35    | 876       | 286       | 508       | 318       | 241       | 102       | 248       | 629       | 171       | 18,7      | 29,5     |
| DN65      | 3.000                 | 12.61       | 16.51     | 34.50     | 11.25     | 20.00     | 12.50     | 9.50      | 4.00      | 9.75      | 24.75     | 6.75      | 41.0      | 65.0     |
|           | 76,1                  | 320,29      | 419,35    | 876       | 286       | 508       | 318       | 241       | 102       | 248       | 629       | 171       | 18,7      | 29,5     |
| 3         | 3.500                 | 12.61       | 16.51     | 34.50     | 11.25     | 20.00     | 12.50     | 9.50      | 4.00      | 9.75      | 24.75     | 6.75      | 41.0      | 65.0     |
| DN80      | 88,9                  | 320,29      | 419,35    | 876       | 286       | 508       | 318       | 241       | 102       | 248       | 629       | 171       | 18,7      | 29,5     |
| 4         | 4.500                 | 15.03       | 19.85     | 35.25     | 13.00     | 22.25     | 13.50     | 11.00     | 4.75      | 8.50      | 26.75     | 7.50      | 59.0      | 95.0     |
| DN100     | 114,3                 | 381,76      | 504,19    | 895       | 330       | 565       | 343       | 279       | 121       | 216       | 679       | 191       | 26,7      | 43,0     |
|           | 6.500                 | 16.00       | 22.13     | 36.50     | 14.00     | 24.75     | 13.50     | 11.00     | 4.50      | 8.50      | 28.00     | 8.25      | 80.0      | 116.0    |
|           | 165,1                 | 406,40      | 562,10    | 927       | 356       | 629       | 343       | 279       | 114       | 216       | 711       | 210       | 36,2      | 52,6     |
| 6         | 6.625                 | 16.00       | 22.13     | 36.50     | 14.00     | 24.75     | 13.50     | 11.00     | 4.50      | 8.50      | 28.00     | 8.25      | 80.0      | 116.0    |
| DN150     | 168,3                 | 406,40      | 562,10    | 927       | 356       | 629       | 343       | 279       | 114       | 216       | 711       | 210       | 36,2      | 52,6     |
| 8         | 8.625                 | 17.50       | 23.02     | 38.00     | 14.75     | 27.00     | 13.50     | 12.25     | 4.75      | 8.25      | 29.75     | 9.25      | 122.0     | 158.0    |
| DN200     | 219,1                 | 444,50      | 584,71    | 965       | 375       | 686       | 343       | 311       | 121       | 210       | 756       | 235       | 55,3      | 71,6     |

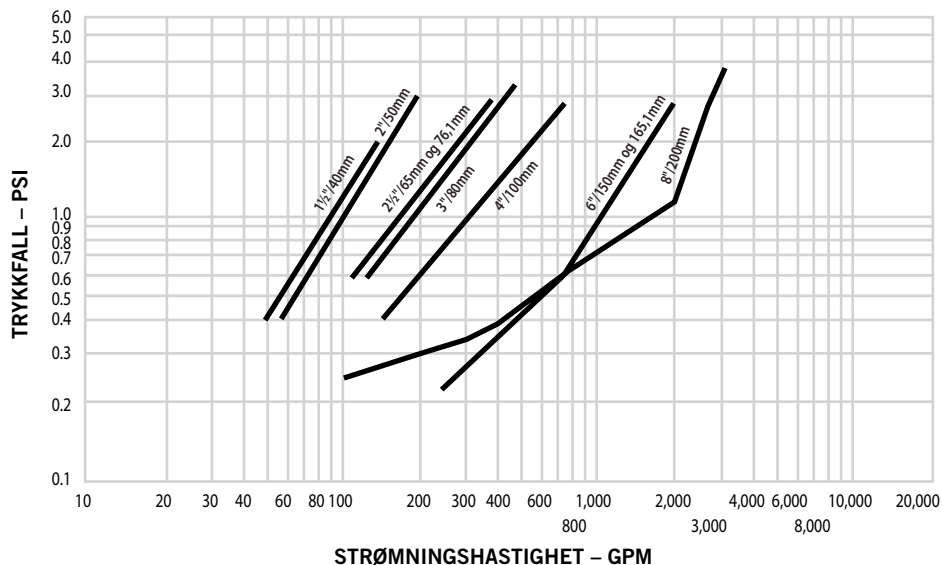
### MERKNADER

- Tegningene vist ovenfor viser den pneumatisk (tørrpilot) utløsertrimmen med serie 776 lavtrykksaktuator. I tillegg kan disse dimensjonene brukes på hydraulisk (våtpilot) utløsertrim og elektrisk utløsertrim.
- «A»-dimensjonen er faktisk uttaksdimensjon på ventillegetet.
- «A1»-dimensjonen er faktisk uttaksdimensjon på ventillegetet med vannforsyningens hovedkontrollventil.
- «D» og «D1»-dimensjonene er ikke fastsatte mål. Dryppkoppen kan roteres for å gi mer klaring på baksiden av trimmen.
- Komponenter vist som stiplede linjer, angir valgfritt utstyr.
- Det anbefalte tømmeasettet (skravert i oransje) er vist for referanse og uttaksdimensjoner. Denne tømmekoblingen er standard når VQR-enheten bestilles.

## 5.0 YTELSE

### Hydraulisk friksjonstap

Oversikten nedenfor viser vannstrømmen ved 65 °F/18 °C gjennom en åpen ventil.



### Friksjonsmotstand

Oversikten nedenfor viser friksjonsmotstanden til Victaulic serie 769N FireLock NXT Deluge ventil i tilsvarende fot med rett rør.

| Nominell størrelse<br>inches<br>DN | Faktisk ytre diameter<br>inches<br>mm | Tilsvarende lengde på rør<br>feet<br>meter |
|------------------------------------|---------------------------------------|--|
| 1 ½<br>DN40                        | 1.900<br>48,3                         | 3.00<br>0,914                              |
| 2<br>DN50                          | 2.375<br>60,3                         | 9.00<br>2,743                              |
| 2 ½                                | 2.875<br>73,0                         | 8.00<br>2,438                              |
| DN65                               | 3.000<br>76,1                         | 8.00<br>2,439                              |
| 3<br>DN80                          | 3.500<br>88,9                         | 17.00<br>5,182                             |
| 4<br>DN100                         | 4.500<br>114,3                        | 21.00<br>6,401                             |
| 165.1 mm                           | 6.500<br>165,1                        | 22.00<br>6,706                             |
| 6<br>DN150                         | 6.625<br>168,3                        | 22.00<br>6,706                             |
| 8<br>DN200                         | 8.625<br>219,1                        | 50.00<br>15,240                            |

### Cv verdier:

Cv verdier for vannstrøm ved +60 °F/+16 °C gjennom en helt åpen ventil er vist i tabellen nedenfor.

#### Formler for Cv verdier

$$\Delta P = Q^2 / C_v^2$$

$$Q = C_v \times \sqrt{\Delta P}$$

Der:

|                       |     |
|-----------------------|-----|
| Strømningskoeffisient | Cv  |
| Q (strømning)         | GPM |
| ΔP (trykkfall)        | psi |

| Ventilstørrelse                    |                                       | Helt åpen                         |
|------------------------------------|---------------------------------------|-----------------------------------|
| Nominell størrelse<br>inches<br>mm | Faktisk ytre diameter<br>inches<br>mm | Strømningskoeffisient<br>Cv<br>Kv |
| 1 ½<br>DN40                        | 1.900<br>48,3                         | 60<br>52,0                        |
| 2<br>DN50                          | 2.375<br>60,3                         | 110<br>95,0                       |
| 2 ½                                | 2.875<br>73,0                         | 180<br>156,0                      |
| DN65                               | 3.000<br>76,1                         | 180<br>156,0                      |
| 3<br>DN80                          | 3.500<br>88,9                         | 200<br>173,0                      |
| 4<br>DN100                         | 4.500<br>114,3                        | 350<br>302,8                      |
| 165.1 mm                           | 6.500<br>165,1                        | 1000<br>865,0                     |
| 6<br>DN150                         | 6.625<br>168,3                        | 1000<br>865,0                     |
| 8<br>DN200                         | 8.625<br>219,1                        | 1500<br>1297,5                    |

## 5.0 YTELSE (FORTSATT)

---

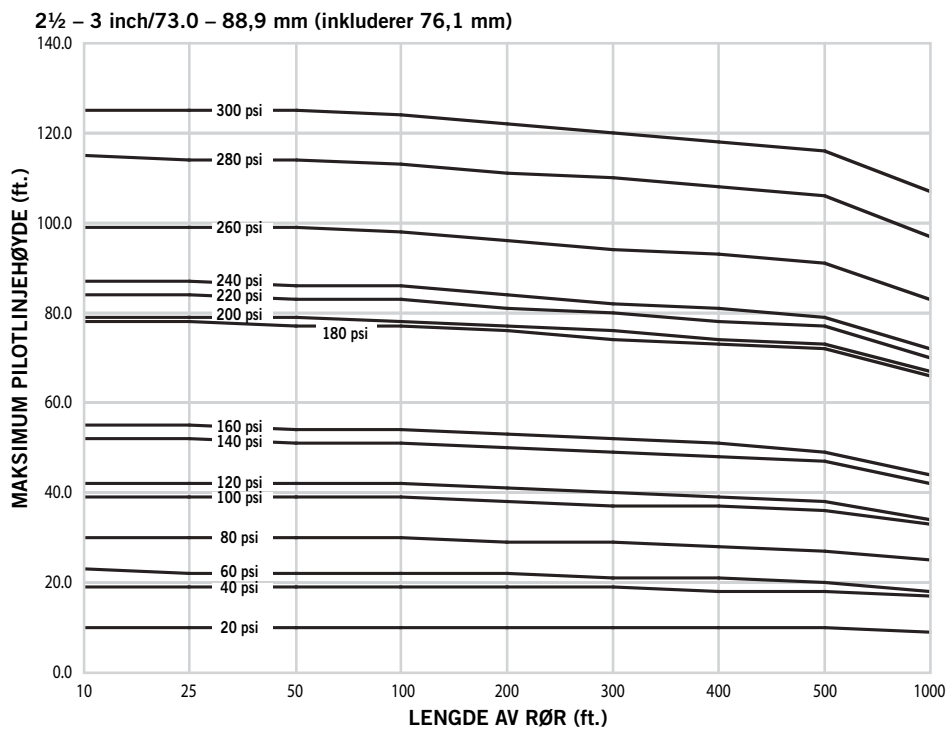
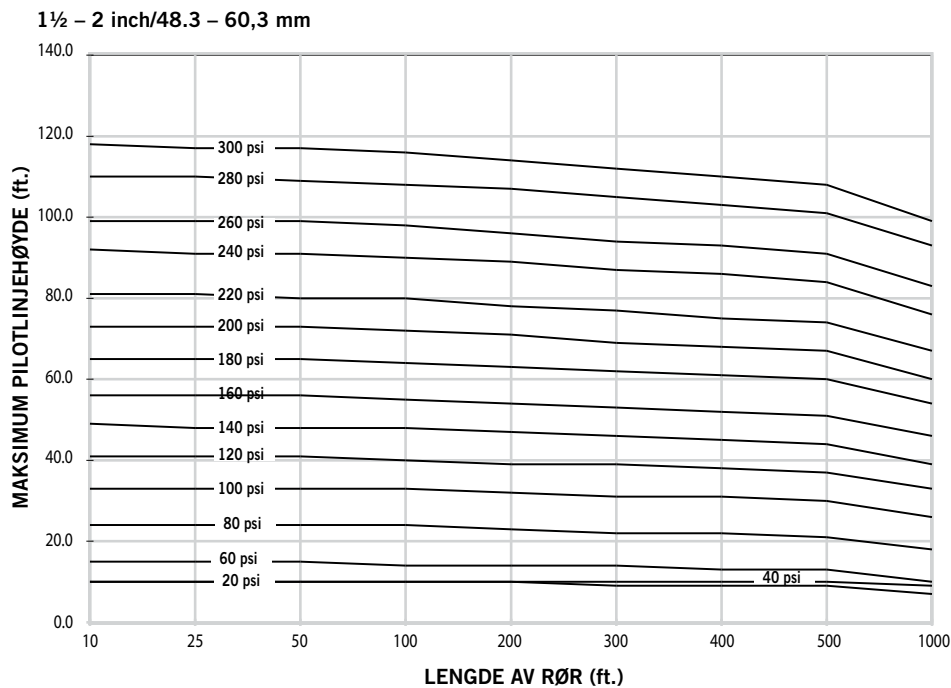
### Luftforsyningskrav (kun tørrpilot)

- Minimum: 13 psi/90 kPa/0.9 bar uansett vanntrykket i systemet
- Maksimum anbefalt: 18 psi/124 kPa/1,24 bar
- Finn en kompressor med riktig størrelse:
  - Ingeniør/systemdesigner er ansvarlig
  - Hele systemet må lades til nødvendig lufttrykk innen 30 minutter for å oppfylle NFPA-krav
  - En for stor kompressor vil gjøre ventildriften langsommere eller mulig forhindre ventildriften
  - Kompressoren fyller systemet for hurtig:
    - Det kan være nødvendig for å begrense lufttilførselen
    - Pass på at luft som slippes ut fra en åpen sprinkler eller manuell utløserventil ikke erstattes av lufttilførselssystemet like hurtig som den slippes ut
- Krav til kompressor
  - Base- eller stigerørsmonterte kompressorer:
    - "På" eller "lav" trykkinnstilling: 13 psi/90 kPa/0.9 bar
    - "Av" eller "høy" trykkinnstilling: 18 psi/124 kPa/1,24 bar
    - Victaulic-serie 7C7 stigerør montert og forhåndsinnstilt for trykkkrav (se Victaulic innlevering 30.22).
    - Hvis kompressoren ikke er utstyrt med en trykkbryter, skal serie 757P trimenheten for vedlikehold av luft med trykkbryter installeres (se Victaulic innlevering 30.36).
  - Verkstedluft eller takmonterte luftkompressorer:
    - Serie 757 regulert luftvedlikehold trimenhet skal installeres (se Victaulic [innlevering 30.35](#))
    - Mellom 13 – 18 psi/90 – 124 kPa/0.9 – 1.24 bar skal brukes som settpunktet for luftregulatoren
    - Kompressorens trykkinnstilling for aktivering (på), skal være minst 5 psi/34 kPa/0.34 bar over settpunktet til luftregulatoren.
    - Forstørret bilde av trim: Serie 757 regulert luftvedlikehold trimenhet (se Victaulic [innlevering 30.35](#))
- Kompressorens krav og innstillinger for systemer installert med serie 746 eller serie 746-LPA tørr-akseleratorer
  - En tankmontert luftkompressor med serie 757 regulert AMTA må brukes til å forsyne luft til systemer installert med en serie 746 eller serie 746-LPA tørr-akselerator.
  - Hvis en kompressor slutter å fungere, vil en tankmontert luftkompressor i passende størrelse gi den beste beskyttelsen da luft kan forsynes kontinuerlig til sprinklersystemet over lengre tid.

## 5.0 YTELSE (FORTSATT)

### Oversikter for våtpilot-linje:

Maksimalt tillatte våtpilot-linnehøyder for spesifikke tilsvarende lengder.  
Høydene er basert på 1/2" schedule 40 rør og en 1/2" sprinkler.

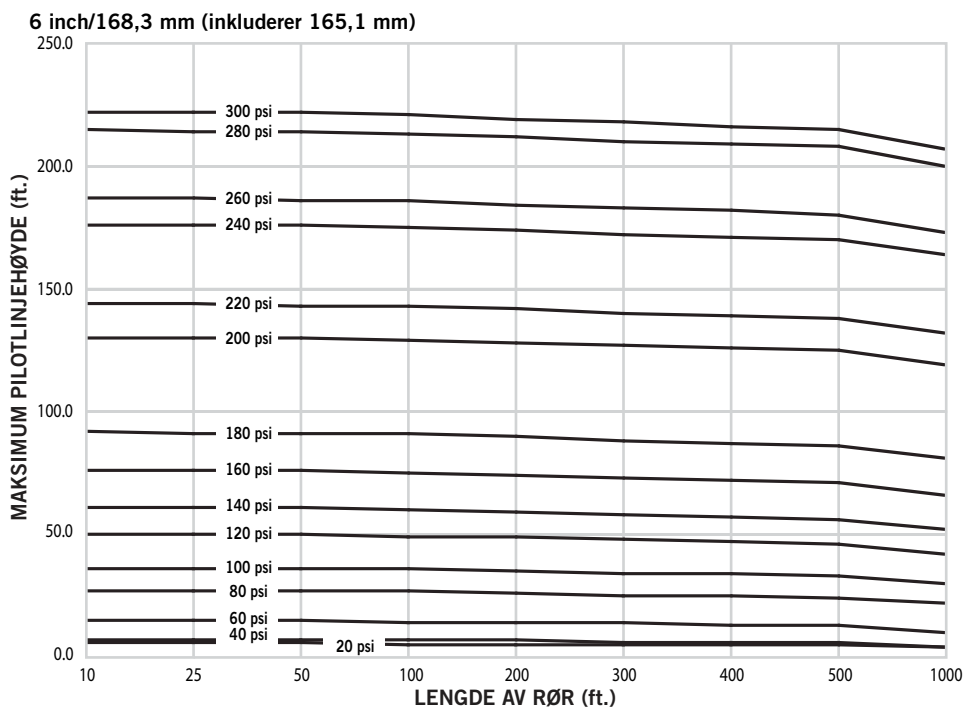
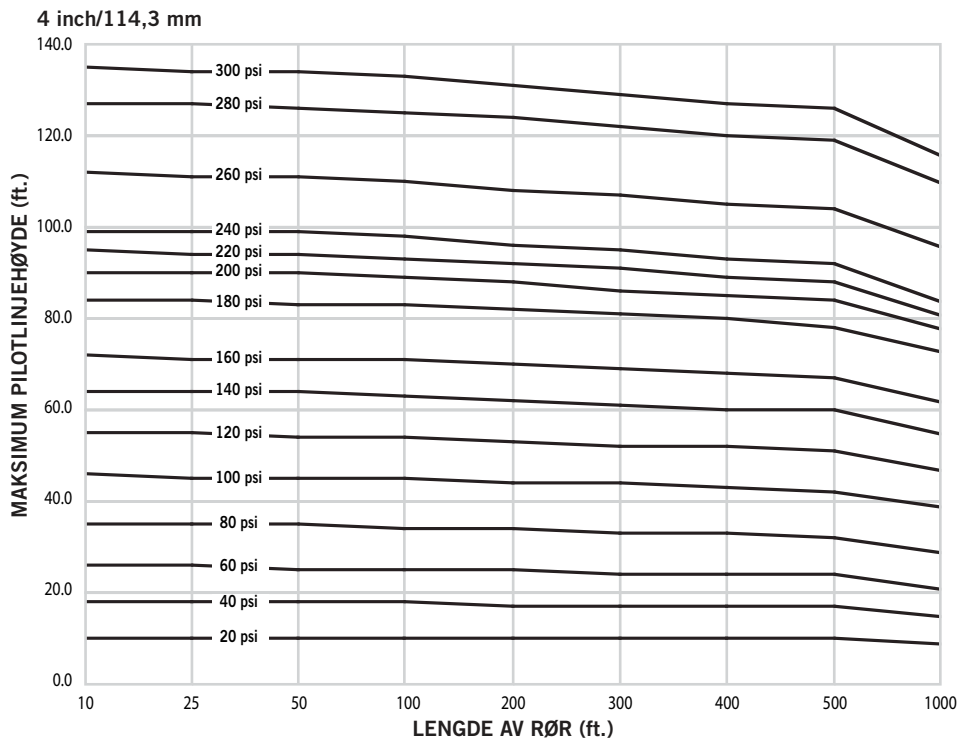




## 5.0 YTELSE (FORTSATT)

### Oversikter for våtpilot-linje:

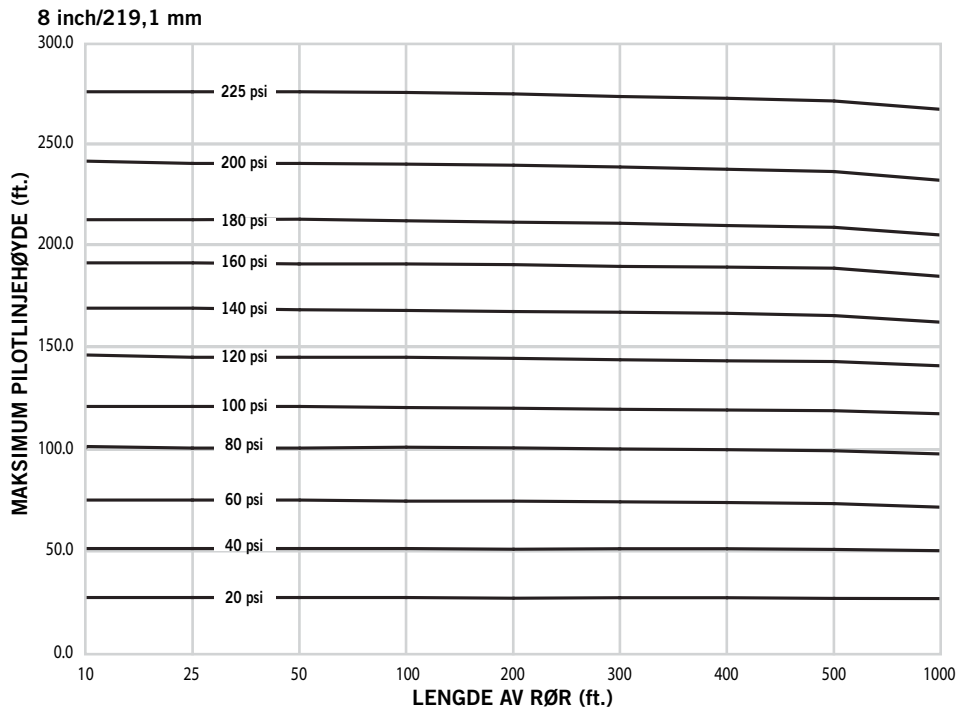
Maksimalt tillatte våtpilot-linnehøyder for spesifikke tilsvarende lengder. Høydene er basert på 1/2" schedule 40 rør og en 1/2" sprinkler.



## 5.0 YTELSE (FORTSATT)

### Oversikter for våtpilot-linje:

Maksimalt tillatte våtpilot-linnehøyder for spesifikke tilsvarende lengder. Høydene er basert på ½" schedule 40 rør og en ½" sprinkler.



### Krav til elektrisk utløser

- Må ha tilstrekkelig størrelse på batterireserver og være riktig feltprogrammert av en sertifisert installatør, se publikasjon I-769N Deluge for mer informasjon.

## 6.0 MERKNADER

### ⚠ ADVARSEL



- Les alle instruksjoner slik at du forstår dem før du forsøker å installere, fjerne, justere eller vedlikeholde Victaulic rørprodukter.
- Avlast trykket i rørsystemet og tøm det før du forsøker å installere, fjerne, justere eller vedlikeholde Victaulic rørprodukter.
- Bruk vernebriller, hjelm og vernesko.

Hvis ikke disse instruksjonene overholdes, kan det føre til at noen blir drept eller alvorlig skadet, og til skade på eiendom.

## 7.0 REFERANSEMATERIALE

[30.22: FireLock® kompressorpakke serie 7C7 publikasjon](#)

[30.32: FireLock™ vannmotoralarm serie 760 publikasjon](#)

[30.33: FireLock™ supplementerende alarmsett serie 75B publikasjon](#)

[30.34: FireLock™ vannsøyle serie 75D publikasjon](#)

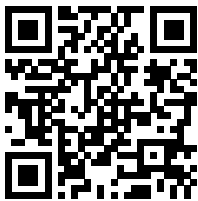
[30.35: FireLock™ luftvedlikehold trimenhet serie 757 publikasjon](#)

[30.36: FireLock™ luftvedlikehold trimenhet serie 757P publikasjon](#)

[30.41: Manuelt utløserpanel serie 755 publikasjon](#)

[30.63: FireLock™ magnetventil-aktuator - serie 753E publikasjon](#)

[30.65: FireLock™ lavtrykks aktuator serie 776 publikasjon](#)



Skann for referansedokumenter.

### Brukerens ansvar for valg av riktig produkt

Hver bruker har det endelige ansvaret for å avgjøre om et Victaulic produkt egner seg til det planlagte formålet med hensyn til industristandarder og prosjektspesifikasjoner, og gjeldende byggeregler og relaterte forskrifter, samt instruksjonene fra Victaulic angående ytelse, vedlikehold, sikkerhet og advarsler. Ikke noe av innholdet i dette eller andre dokumenter eller muntlige anbefalinger, råd eller meninger fra en ansatt hos Victaulic, kan endre, variere, erstatte eller kansellere vilkår i Victaulic Company's standard salgsbetingelser, installasjonsveiledning eller i denne ansvarsfraskrivelsen.

### Immaterielle rettigheter

Ingen påstander i dette dokumentet angående mulig eller foreslått bruk av materialer, produkter, service eller design, er beregnet på eller skal brukes til å innvilge lisenser under patenter eller annen intellektuell eiendomsrett som tilhører Victaulic eller noen av deres datterselskaper eller tilknyttede selskaper som dekker slik bruk eller design, eller som en anbefaling for bruk av slikt materiale, produktservice eller design hvis dette er brudd på en patent eller annen intellektuell eiendomsrett. Uttrykket "Patentbeskyttet" eller "Patentanmeldt" henviser til design eller brukspatenter eller patentsøknader for gjenstander og/eller bruksmetoder i USA og/eller i andre land.

### Merk

Dette produktet skal produseres av Victaulic eller i henhold til spesifikasjoner fra Victaulic. Alle produkter skal installeres i samsvar med gjeldende installasjons-/monteringsinstruksjoner fra Victaulic. Victaulic forbeholder seg retten til å endre produktspesifikasjoner, design og standardutstyr uten varsel og uten å pådra seg forpliktelser.

### Installasjon

Se alltid Victaulic installasjonshåndboken eller installasjonsinstruksjonene for produktet som skal installeres. Håndbøker med komplette installasjons- og monteringsdata følger med hver forsendelse av Victaulic-produkter, og fås i PDF-format på vårt nettsted på [www.victaulic.com](http://www.victaulic.com).

### Garanti

Se garantiseksjonen i den gjeldende prislisten eller kontakt Victaulic for mer informasjon.

### Varemerker

Victaulic og alle andre Victaulic merker er varemerker eller registrerte varemerker som tilhører Victaulic Company og/eller deres tilknyttede enheter, i USA og/eller i andre land.