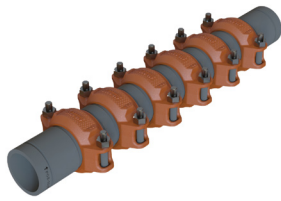


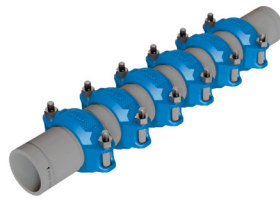
# Junta de expansión Victaulic® PGS-300

## Estilo 355/355P

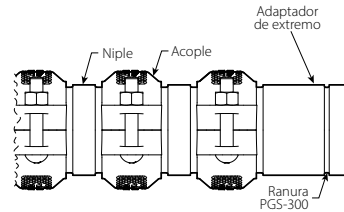
**Victaulic®**  
33.05-SPAL



Estilo 355



Estilo 355P



**PGS™-300**

## 1.0 DESCRIPCIÓN DEL PRODUCTO

### Tamaños disponibles

- 2 – 12"/DN50 – DN300

### Material de la tubería

- Tubería de cloruro de polivinilo clorado (CPVC) cédulas 40 y 80 conforme a ASTM F441, clasificación mínima de celda 23447 según ASTM D1784.
- Tubería de cloruro de polivinilo (PVC) cédulas 40 y 80 conforme a ASTM D1785, clasificación de celda mínima 12454 según ASTM D1784.

### Presión máxima de trabajo

- Consulte la sección 5.0 para conocer los valores nominales de presión y los factores de reducción de temperatura.

### Función

- Estilo 355 – Diseñada para el uso en sistemas de agua no potable
- Estilo 355P – Diseñada para el uso en sistemas de agua potable
- Acomoda el movimiento axial asociado a la expansión y contracción.
- Disponible para posiciones completamente expandida, completamente contraída o neutral, de acuerdo con los requerimientos del sistema.

### NOTAS

- La junta de expansión Estilo 355/355P está diseñada para brindar movimiento axial; no está diseñada para acomodar deflexión angular.
- Debido a la variación de dimensiones de extremo a extremo, Victaulic recomienda que la conexión de tuberías en campo se realice después de que la junta de expansión Estilo 355/355P haya sido fabricada y recibida.
- Las juntas instaladas horizontalmente requieren soporte independiente para evitar la deflexión.

### Preparación de la tubería

- La junta de expansión Estilo 355/355P está para el uso exclusivo en tuberías que tengan el perfil de ranura Victaulic PGS-300 (consulte la sección 7.0 Materiales de referencia).

## 2.0 CERTIFICACIONES/LISTADOS



La empaquetadura Victaulic Clase P suministrada con la junta de expansión Estilo 355P tiene clasificación UL de acuerdo con las normas NSF/ANSI/CAN 61 y NSF/ANSI/CAN 372, como se indica en la sección 3.0 Especificaciones – Materiales. Producto diseñado y fabricado conforme al Sistema de Control de Calidad de Victaulic, como certifica LPCB de acuerdo con la norma ISO 9001:2008.

**SIEMPRE CONSULTE LAS NOTIFICACIONES AL FINAL DE ESTE DOCUMENTO ACERCA DE LA INSTALACIÓN, EL MANTENIMIENTO Y EL RESPALDO DEL PRODUCTO.**

[victaulic.com](http://victaulic.com)

33.05-SPAL 11917 Rev D Actualizado al 08/2021 © 2021 Victaulic Company. Todos los derechos reservados.

**Victaulic®**

### 3.0 ESPECIFICACIONES – MATERIALES

**Segmentos:** Hierro dúctil conforme a ASTM A536, Clase 65-45-12.

**Revestimiento de segmentos (especifique preferencia):**

- Estándar Estilo 355: Revestimiento anaranjado.
- Estándar Estilo 355P: Revestimiento azul.
- Opcional: Galvanizado por inmersión en caliente conforme a ASTM A123.
- Opcional: Comuníquese con Victaulic para consultar los requisitos sobre otros revestimientos.

**Niples:** Tubería de CPVC cédula 80 conforme a ASTM F441, clasificación mínima de celda 23447 según ASTM D1784.

**Empaquetadura: (especifique su preferencia<sup>1</sup>)**

- EPDM Clase “EHP”**  
EPDM (Código de colores con franjas rojas y verdes). Rango de temperatura de –30°F a +250°F/de –34°C a +120°C. Se podrían especificar para agua caliente dentro del rango de temperatura especificado. NO COMPATIBLE CON SERVICIOS DE PETRÓLEO NI SERVICIOS DE VAPOR.
- Fluoroelastómero Clase “O”**  
Fluoroelastómero (código de color con franja azul). Rango de temperatura de +20°F a +300°F/de –7°C a +149°C. Se podrían especificar para ácidos oxidantes, aceites derivados del petróleo, hidrocarburos halogenados, lubricantes, fluidos hidráulicos, líquidos orgánicos y aire con hidrocarburos. NO COMPATIBLE PARA USO CON SERVICIOS DE AGUA CALIENTE NI SERVICIOS DE VAPOR.
- Mezcla de fluoroelastómero Clase “P” (solo Estilo 355P)**  
P (código de colores con doble franja azul). Rango de temperatura de +0°F a +180°F/de –18°C a +82°C. Específicamente formulada para compatibilidad con sistemas de agua potable. Optimizada para mayor resistencia al cloro, la cloramina y otros desinfectantes convencionales de agua potable. Clasificación UL de acuerdo con NSF/ANSI/CAN 61 para servicios de agua potable fría a +73°F/+23°C y caliente a +180°F/+82°C y otros conforme a NSF/ANSI/CAN 372.

<sup>1</sup> Servicios indicados solo como Pautas Generales de Servicio. Debería tener en cuenta que hay servicios con los cuales no son compatibles estas empaquetaduras. Siempre debería consultar la última [Guía de Selección de Sellos Victaulic](#) para ver pautas de servicios de empaquetaduras específicas y una lista de los servicios con los cuales no son compatibles.

**NOTAS**

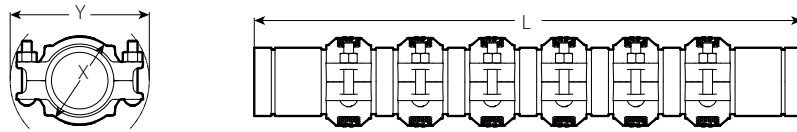
- La capacidad máxima de temperatura indicada para la empaquetadura excede las capacidades térmicas de las tuberías de CPVC/PVC. Consulte a los fabricantes de las tuberías respectivas por los límites de temperatura específicos.
- Victaulic se reserva el derecho a sustituir productos elastoméricos de clase equivalente y/o superior.

**Pernos/Tuercas: (especifique su preferencia)**

- Estándar:** Pernos de posicionamiento fijo y cuello oval de acero al carbón que cumplen con las propiedades mecánicas de ASTM A449 (sistema imperial), ISO 898 – 1 Clase 9.8 (M10-M16) y Clase 8.8 (M20 y mayores). Tuercas hexagonales de acero al carbón que cumplen con las propiedades mecánicas de ASTM A563 Clase B (sistema imperial - tuercas hexagonales gruesas) y ASTM A563M Clase 9 (sistema métrico - tuercas hexagonales). Los pernos de posicionamiento fijo y las tuercas hexagonales vienen electrolgalvanizados en zinc conforme a ASTM B633 Fe/Zn5, acabado Tipo III (sistema imperial) o Tipo II (sistema métrico).
- Opcional:**
  - 2 – 12"/DN50 – DN300:** Pernos/tuercas estándares indicadas, con revestimiento superior de fluoropolímero.
  - 2 – 8"/DN50 – DN200:<sup>2</sup>** Pernos de posicionamiento fijo y cuello oval de acero inoxidable que cumplen con las propiedades mecánicas de ASTM F593, Grupo 2 (acero inoxidable 316), rosca en sentido horario. Tuercas hexagonales gruesas de acero inoxidable conforme a los requerimientos de propiedades mecánicas de ASTM F594, Grupo 2 (acero inoxidable 316), rosca en sentido horario, con revestimiento resistente al desgaste por roce.
  - 10 – 12"/DN250 – DN300:<sup>2</sup>** Pernos de posicionamiento fijo y cuello oval de acero inoxidable que cumplen con las propiedades mecánicas de ASTM A193, Clase 2 (acero inoxidable 316), Grado B8M. Tuercas hexagonales gruesas de acero inoxidable que cumplen con las propiedades mecánicas de ASTM A194 Grado 8M, con revestimiento resistente al desgaste por roce.

<sup>2</sup> Pernos/tuercas opcionales disponibles únicamente en dimensiones imperiales.

## 4.0 DIMENSIONES

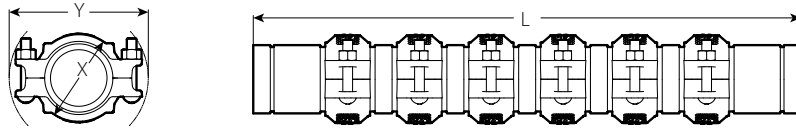


Tamaño		Número de Estilo de Acople	Movimiento nominal pulgadas mm	Longitud "L"			Dimensiones		Peso
Nominal pulgadas DN	Diámetro exterior real pulgadas mm			Comprimida pulgadas mm	Neutro pulgadas mm	Expandida pulgadas mm	X pulgadas mm	Y pulgadas mm	Aprox. (Unitario) lb kg
2 DN50	60.3 2.375	Estilo 357/857	0.35	9.17 ± 0.07	9.41 ± 0.08	9.69 ± 0.06	3.54 90	5.81 148	3.5
			8.9	233 ± 1.8	239 ± 2.1	246 ± 1.6			1.6
			0.75	12.34 ± 0.12	12.83 ± 0.14	13.37 ± 0.11			6.6
			19.1	313 ± 3.1	326 ± 3.7	340 ± 2.7			3.0
			1.15	15.51 ± 0.17	16.24 ± 0.21	17.06 ± 0.15			9.6
			29.2	394 ± 4.4	413 ± 5.2	433 ± 3.8			4.4
			1.55	18.68 ± 0.22	19.66 ± 0.27	20.75 ± 0.19			12.7
			39.4	475 ± 5.7	499 ± 6.8	527 ± 4.9			5.8
			1.95	21.86 ± 0.28	23.07 ± 0.33	24.44 ± 0.24			15.7
			49.5	555 ± 7.0	586 ± 8.4	621 ± 6.0			7.1
			2.35	25.03 ± 0.33	26.48 ± 0.39	28.12 ± 0.28			18.8
			59.7	636 ± 8.3	673 ± 10.0	714 ± 7.1			8.5
			2.75	28.20 ± 0.38	29.90 ± 0.45	31.81 ± 0.32			21.8
			69.9	716 ± 9.6	759 ± 11.5	808 ± 8.2			9.9
3.15	31.37 ± 0.43	33.31 ± 0.52	35.50 ± 0.36	24.9					
80.0	797 ± 10.9	846 ± 13.1	902 ± 9.2	11.3					
3.55	34.54 ± 0.48	36.73 ± 0.58	39.18 ± 0.41	28.0					
90.2	877 ± 12.2	933 ± 14.7	995 ± 10.3	12.7					
3.95	37.71 ± 0.53	40.14 ± 0.64	42.87 ± 0.45	31.0					
100.3	958 ± 13.5	1020 ± 16.3	1089 ± 11.4	14.1					
4.35	40.88 ± 0.58	43.55 ± 0.70	46.56 ± 0.49	34.1					
110.5	1038 ± 14.8	1106 ± 17.8	1183 ± 12.5	15.4					
4.75	44.05 ± 0.63	46.97 ± 0.76	50.24 ± 0.54	37.1					
120.7	1119 ± 16.1	1193 ± 19.4	1276 ± 13.6	16.8					
2 ½	2.875 73.0	Estilo 357/857	0.35	9.17 ± 0.07	9.38 ± 0.08	9.62 ± 0.06	4.05 103	6.23 158	4.2
			8.9	232.9 ± 1.8	238.2 ± 2.1	244.3 ± 1.6			1.9
			0.75	12.34 ± 0.12	12.76 ± 0.14	13.23 ± 0.11			7.6
			19.1	313.5 ± 3.1	324.1 ± 3.7	336.1 ± 2.7			3.4
			1.15	15.51 ± 0.17	16.14 ± 0.21	16.85 ± 0.15			11.0
			29.2	394 ± 4.4	409.9 ± 5.2	428 ± 3.8			5.0
			1.55	18.68 ± 0.22	19.52 ± 0.27	20.47 ± 0.19			14.4
			39.4	474.6 ± 5.7	495.7 ± 6.8	519.9 ± 4.9			6.5
			1.95	21.86 ± 0.28	22.90 ± 0.33	24.09 ± 0.24			17.8
			49.5	555.1 ± 7.0	581.5 ± 8.4	611.8 ± 6.0			8.1
			2.35	25.03 ± 0.33	26.27 ± 0.39	27.70 ± 0.28			21.2
			59.7	635.7 ± 8.3	667.4 ± 10.0	703.6 ± 7.1			9.6
			2.75	28.20 ± 0.38	29.65 ± 0.45	31.32 ± 0.32			24.7
			69.9	716.2 ± 9.6	753.2 ± 11.5	795.5 ± 8.2			11.2
3.15	31.37 ± 0.43	33.03 ± 0.52	34.94 ± 0.36	28.1					
80.0	796.7 ± 10.9	839 ± 13.1	887.4 ± 9.2	12.7					
3.55	34.54 ± 0.48	36.41 ± 0.58	38.55 ± 0.41	31.5					
90.2	877.3 ± 12.2	924.8 ± 14.7	979.2 ± 10.3	14.3					
3.95	37.71 ± 0.53	39.79 ± 0.64	42.17 ± 0.45	34.9					
100.3	957.8 ± 13.5	1010.7 ± 16.3	1071.1 ± 11.4	15.8					
4.35	40.88 ± 0.58	43.17 ± 0.70	45.79 ± 0.49	38.3					
110.5	1038.4 ± 14.8	1096.5 ± 17.8	1163 ± 12.5	17.4					
4.75	44.05 ± 0.63	46.55 ± 0.76	49.40 ± 0.54	41.7					
120.7	1118.9 ± 16.1	1182.3 ± 19.4	1254.9 ± 13.6	18.9					

**NOTAS**

- Para ver datos del rendimiento y las dimensiones del acople en aplicaciones de agua no potable, consulte la [publicación 33.07](#): Acople rígido Victaulic Installation-Ready™ Estilo 357.
- Para ver datos del rendimiento y las dimensiones del acople en aplicaciones de agua potable, consulte la [publicación 33.17](#): Acople rígido Victaulic Installation-Ready™ Estilo 857.

4.0 DIMENSIONES (CONTINUACIÓN)

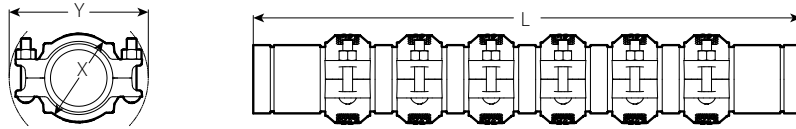


Tamaño		Número de Estilo de Acople	Movimiento nominal pulgadas mm	Longitud "L"			Dimensiones		Peso
Nominal pulgadas DN	Diámetro exterior real pulgadas mm			Comprimida pulgadas mm	Neutro pulgadas mm	Expandida pulgadas mm	X pulgadas mm	Y pulgadas mm	Aprox. (Unitario) lb kg
3 DN80	3.500 88.9	Estilo 357/857	0.35	9.17 ± 0.07	9.41 ± 0.08	9.69 ± 0.06	4.64 118	7.20 183	5.3
			8.9	233 ± 1.8	239 ± 2.1	246 ± 1.6			2.4
			0.75	12.34 ± 0.12	12.83 ± 0.14	13.37 ± 0.11			9.7
			19.1	313 ± 3.1	326 ± 3.7	340 ± 2.7			4.4
			1.15	15.51 ± 0.17	16.24 ± 0.21	17.06 ± 0.15			14.1
			29.2	394 ± 4.4	413 ± 5.2	433 ± 3.8			6.4
			1.55	18.68 ± 0.22	19.66 ± 0.27	20.75 ± 0.19			18.4
			39.4	475 ± 5.7	499 ± 6.8	527 ± 4.9			8.4
			1.95	21.86 ± 0.28	23.07 ± 0.33	24.44 ± 0.24			22.8
			49.5	555 ± 7.0	586 ± 8.4	621 ± 6.0			10.3
			2.35	25.03 ± 0.33	26.48 ± 0.39	28.12 ± 0.28			27.1
			59.7	636 ± 8.3	673 ± 10.0	714 ± 7.1			12.3
			2.75	28.20 ± 0.38	29.90 ± 0.45	31.81 ± 0.32			31.5
			69.9	716 ± 9.6	759 ± 11.5	808 ± 8.2			14.3
			3.15	31.37 ± 0.43	33.31 ± 0.52	35.50 ± 0.36			35.8
			80.0	797 ± 10.9	846 ± 13.1	902 ± 9.2			16.3
3.55	34.54 ± 0.48	36.73 ± 0.58	39.18 ± 0.41	40.2					
90.2	877 ± 12.2	933 ± 14.7	995 ± 10.3	18.2					
3.95	37.71 ± 0.53	40.14 ± 0.64	42.87 ± 0.45	44.6					
100.3	958 ± 13.5	1020 ± 16.3	1089 ± 11.4	20.2					
4.35	40.88 ± 0.58	43.55 ± 0.70	46.56 ± 0.49	48.9					
110.5	1038 ± 14.8	1106 ± 17.8	1183 ± 12.5	22.2					
4.75	44.05 ± 0.63	46.97 ± 0.76	50.24 ± 0.54	53.3					
120.7	1119 ± 16.1	1193 ± 19.4	1276 ± 13.6	24.2					
4 DN100	4.500 114.3	Estilo 357/857	0.35	11.22 ± 0.07	11.46 ± 0.08	11.74 ± 0.06	5.92 150	8.75 222	8.3
			8.9	285 ± 1.8	291 ± 2.1	298 ± 1.6			3.7
			0.75	14.44 ± 0.12	14.92 ± 0.14	15.47 ± 0.11			14.6
			19.1	367 ± 3.1	379 ± 3.7	393 ± 2.7			6.6
			1.15	17.66 ± 0.17	18.39 ± 0.21	19.21 ± 0.15			20.9
			29.2	448 ± 4.4	467 ± 5.2	488 ± 3.8			9.5
			1.55	20.88 ± 0.22	21.85 ± 0.27	22.94 ± 0.19			27.2
			39.4	530 ± 5.7	555 ± 6.8	583 ± 4.9			12.3
			1.95	24.10 ± 0.28	25.31 ± 0.33	26.68 ± 0.24			33.5
			49.5	612 ± 7.0	643 ± 8.4	678 ± 6.0			15.2
			2.35	27.31 ± 0.33	28.77 ± 0.39	30.41 ± 0.28			39.9
			59.7	694 ± 8.3	731 ± 10.0	772 ± 7.1			18.1
			2.75	30.53 ± 0.38	32.23 ± 0.45	34.15 ± 0.32			46.2
			69.9	776 ± 9.6	819 ± 11.5	867 ± 8.2			21.0
			3.15	33.75 ± 0.43	35.70 ± 0.52	37.88 ± 0.36			52.5
			80.0	857 ± 10.9	907 ± 13.1	962 ± 9.2			23.8
3.55	36.97 ± 0.48	39.16 ± 0.58	41.62 ± 0.41	58.8					
90.2	939 ± 12.2	995 ± 14.7	1057 ± 10.3	26.7					
3.95	40.19 ± 0.53	42.62 ± 0.64	45.35 ± 0.45	65.2					
100.3	1021 ± 13.5	1083 ± 16.3	1152 ± 11.4	29.6					
4.35	43.41 ± 0.58	46.08 ± 0.70	49.09 ± 0.49	71.5					
110.5	1103 ± 14.8	1170 ± 17.8	1247 ± 12.5	32.4					
4.75	46.63 ± 0.63	49.54 ± 0.76	52.82 ± 0.54	77.8					
120.7	1184 ± 16.1	1258 ± 19.4	1342 ± 13.6	35.3					

NOTAS

- Para ver datos del rendimiento y las dimensiones del acople en aplicaciones de agua no potable, consulte la [publicación 33.07](#): Acople rígido Victaulic Installation-Ready™ Estilo 357.
- Para ver datos del rendimiento y las dimensiones del acople en aplicaciones de agua potable, consulte la [publicación 33.17](#): Acople rígido Victaulic Installation-Ready™ Estilo 857.

4.0 DIMENSIONES (CONTINUACIÓN)

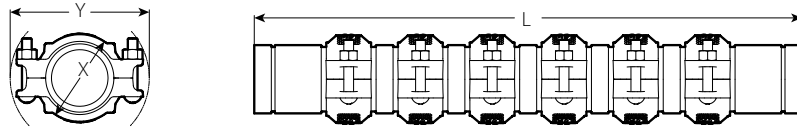


Tamaño		Número de Estilo de Acople	Movimiento nominal pulgadas mm	Longitud "L"			Dimensiones		Peso
Nominal pulgadas DN	Diámetro exterior real pulgadas mm			Comprimida pulgadas mm	Neutro pulgadas mm	Expandida pulgadas mm	X pulgadas mm	Y pulgadas mm	Aprox. (Unitario) lb kg
6 DN150	6.625 168.3	Estilo 357/857	0.35	13.22 ± 0.08	13.47 ± 0.08	13.74 ± 0.06	8.02 204	10.54 268	14.2
			8.9	336 ± 1.9	342 ± 2.1	349 ± 1.6			6.4
			0.75	16.45 ± 0.13	16.93 ± 0.14	17.47 ± 0.11			23.8
			19.1	418 ± 3.3	430 ± 3.7	444 ± 2.7			10.8
			1.15	19.67 ± 0.19	20.40 ± 0.21	21.21 ± 0.15			33.4
			29.2	500 ± 4.7	518 ± 5.2	539 ± 3.8			15.1
			1.55	22.89 ± 0.24	23.86 ± 0.27	24.94 ± 0.19			43.0
			39.4	581 ± 6.1	606 ± 6.8	633 ± 4.9			19.5
			1.95	26.12 ± 0.30	27.33 ± 0.33	28.68 ± 0.24			52.6
			49.5	663 ± 7.5	694 ± 8.4	728 ± 6.0			23.9
			2.35	29.34 ± 0.35	30.80 ± 0.39	32.41 ± 0.28			62.2
			59.7	745 ± 8.9	782 ± 10.0	823 ± 7.1			28.2
			2.75	32.56 ± 0.41	34.26 ± 0.45	36.15 ± 0.32			71.8
			69.9	827 ± 10.3	870 ± 11.5	918 ± 8.2			32.6
			3.15	35.78 ± 0.46	37.73 ± 0.52	39.88 ± 0.36			81.4
			80.0	909 ± 11.7	958 ± 13.1	1013 ± 9.2			36.9
3.55	39.01 ± 0.52	41.19 ± 0.58	43.62 ± 0.41	91.0					
90.2	991 ± 13.1	1046 ± 14.7	1108 ± 10.3	41.3					
3.95	42.23 ± 0.57	44.66 ± 0.64	47.35 ± 0.45	100.6					
100.3	1073 ± 14.5	1134 ± 16.3	1203 ± 11.4	45.6					
4.35	45.45 ± 0.62	48.13 ± 0.70	51.09 ± 0.49	110.2					
110.5	1155 ± 15.9	1222 ± 17.8	1298 ± 12.5	50.0					
4.75	48.68 ± 0.68	51.59 ± 0.76	54.82 ± 0.54	119.8					
120.7	1236 ± 17.3	1310 ± 19.4	1392 ± 13.6	54.3					
8 DN200	8.625 219.1	Estilo 357/857	0.35	13.23 ± 0.08	13.47 ± 0.08	13.74 ± 0.06	10.50 267	14.40 366	26.4
			8.9	336 ± 1.9	342 ± 2.1	349 ± 1.6			12.0
			0.75	16.46 ± 0.13	16.95 ± 0.14	17.49 ± 0.11			45.9
			19.1	418 ± 3.3	430 ± 3.7	444 ± 2.7			20.8
			1.15	19.69 ± 0.19	20.42 ± 0.21	21.23 ± 0.15			65.4
			29.2	500 ± 4.7	519 ± 5.2	539 ± 3.8			29.7
			1.55	22.92 ± 0.24	23.90 ± 0.27	24.97 ± 0.19			84.9
			39.4	582 ± 6.1	607 ± 6.8	634 ± 4.9			38.5
			1.95	26.16 ± 0.30	27.37 ± 0.33	28.72 ± 0.24			104.4
			49.5	664 ± 7.5	695 ± 8.4	729 ± 6.0			47.3
			2.35	29.39 ± 0.35	30.84 ± 0.39	32.46 ± 0.28			123.9
			59.7	746 ± 8.9	783 ± 10.0	824 ± 7.1			56.2
			2.75	32.62 ± 0.41	34.32 ± 0.45	36.20 ± 0.32			143.4
			69.9	828 ± 10.3	872 ± 11.5	920 ± 8.2			65.0
			3.15	35.85 ± 0.46	37.79 ± 0.52	39.94 ± 0.36			162.8
			80.0	911 ± 11.7	960 ± 13.1	1015 ± 9.2			73.9
3.55	39.08 ± 0.52	41.27 ± 0.58	43.69 ± 0.41	182.3					
90.2	993 ± 13.1	1048 ± 14.7	1110 ± 10.3	82.7					
3.95	42.31 ± 0.57	44.74 ± 0.64	47.43 ± 0.45	201.8					
100.3	1075 ± 14.5	1136 ± 16.3	1205 ± 11.4	91.5					
4.35	45.54 ± 0.62	48.21 ± 0.70	51.17 ± 0.49	221.3					
110.5	1157 ± 15.9	1225 ± 17.8	1300 ± 12.5	100.4					
4.75	48.77 ± 0.68	51.69 ± 0.76	54.92 ± 0.54	240.8					
120.7	1239 ± 17.3	1313 ± 19.4	1395 ± 13.6	109.2					

NOTAS

- Para ver datos del rendimiento y las dimensiones del acople en aplicaciones de agua no potable, consulte la [publicación 33.07](#): Acople rígido Victaulic Installation-Ready™ Estilo 357.
- Para ver datos del rendimiento y las dimensiones del acople en aplicaciones de agua potable, consulte la [publicación 33.17](#): Acople rígido Victaulic Installation-Ready™ Estilo 857.

4.0 DIMENSIONES (CONTINUACIÓN)



Tamaño		Número de Estilo de Acople	Movimiento nominal pulgadas mm	Longitud "L"			Dimensiones		Peso
Nominal pulgadas DN	Diámetro exterior real pulgadas mm			Comprimida pulgadas mm	Neutro pulgadas mm	Expandida pulgadas mm	X pulgadas mm	Y pulgadas mm	Aprox. (Unitario) lb kg
10 DN250	10.750 273.0	Estilo 357/857	0.35	13.23 ± 0.08	13.47 ± 0.08	13.74 ± 0.06	12.66 322	16.94 430	36.0
			8.9	336 ± 1.9	342 ± 2.1	349 ± 1.6			61.7
			0.75	16.46 ± 0.13	16.95 ± 0.14	17.49 ± 0.11			28.0
			19.1	418 ± 3.3	430 ± 3.7	444 ± 2.7			87.3
			1.15	19.69 ± 0.19	20.42 ± 0.21	21.23 ± 0.15			39.6
			29.2	500 ± 4.7	519 ± 5.2	539 ± 3.8			113.0
			1.55	22.92 ± 0.24	23.90 ± 0.27	24.97 ± 0.19			51.3
			39.4	582 ± 6.1	607 ± 6.8	634 ± 4.9			138.7
			1.95	26.16 ± 0.30	27.37 ± 0.33	28.72 ± 0.24			62.9
			49.5	664 ± 7.5	695 ± 8.4	729 ± 6.0			164.3
			2.35	29.39 ± 0.35	30.84 ± 0.39	32.46 ± 0.28			74.5
			59.7	746 ± 8.9	783 ± 10.0	824 ± 7.1			190.0
			2.75	32.62 ± 0.41	34.32 ± 0.45	36.20 ± 0.32			86.2
			69.9	828 ± 10.3	872 ± 11.5	920 ± 8.2			215.7
			3.15	35.85 ± 0.46	37.79 ± 0.52	39.94 ± 0.36			97.8
			80.0	911 ± 11.7	960 ± 13.1	1015 ± 9.2			241.3
3.55	39.08 ± 0.52	41.27 ± 0.58	43.69 ± 0.41	109.5					
90.2	993 ± 13.1	1048 ± 14.7	1110 ± 10.3	267.0					
3.95	42.31 ± 0.57	44.74 ± 0.64	47.43 ± 0.45	121.1					
100.3	1075 ± 14.5	1136 ± 16.3	1205 ± 11.4	292.7					
4.35	45.54 ± 0.62	48.21 ± 0.70	51.17 ± 0.49	132.8					
110.5	1157 ± 15.9	1225 ± 17.8	1300 ± 12.5	318.4					
4.75	48.77 ± 0.68	51.69 ± 0.76	54.92 ± 0.54	144.4					
120.7	1239 ± 17.3	1313 ± 19.4	1395 ± 13.6						
12 DN300	12.750 323.9	Estilo 357/857	0.35	13.23 ± 0.08	13.47 ± 0.08	13.74 ± 0.06	14.68 373	18.74 476	43.5
			8.9	336 ± 1.9	342 ± 2.1	349 ± 1.6			19.7
			0.75	16.46 ± 0.13	16.95 ± 0.14	17.49 ± 0.11			72.7
			19.1	418 ± 3.3	430 ± 3.7	444 ± 2.7			33.0
			1.15	19.69 ± 0.19	20.42 ± 0.21	21.23 ± 0.15			102.0
			29.2	500 ± 4.7	519 ± 5.2	539 ± 3.8			46.2
			1.55	22.92 ± 0.24	23.90 ± 0.27	24.97 ± 0.19			131.2
			39.4	582 ± 6.1	607 ± 6.8	634 ± 4.9			59.5
			1.95	26.16 ± 0.30	27.37 ± 0.33	28.72 ± 0.24			160.5
			49.5	664 ± 7.5	695 ± 8.4	729 ± 6.0			72.8
			2.35	29.39 ± 0.35	30.84 ± 0.39	32.46 ± 0.28			189.7
			59.7	746 ± 8.9	783 ± 10.0	824 ± 7.1			86.0
			2.75	32.62 ± 0.41	34.32 ± 0.45	36.20 ± 0.32			218.9
			69.9	828 ± 10.3	872 ± 11.5	920 ± 8.2			99.3
			3.15	35.85 ± 0.46	37.79 ± 0.52	39.94 ± 0.36			248.2
			80.0	911 ± 11.7	960 ± 13.1	1015 ± 9.2			112.6
3.55	39.08 ± 0.52	41.27 ± 0.58	43.69 ± 0.41	277.4					
90.2	993 ± 13.1	1048 ± 14.7	1110 ± 10.3	125.8					
3.95	42.31 ± 0.57	44.74 ± 0.64	47.43 ± 0.45	306.7					
100.3	1075 ± 14.5	1136 ± 16.3	1205 ± 11.4	139.1					
4.35	45.54 ± 0.62	48.21 ± 0.70	51.17 ± 0.49	335.9					
110.5	1157 ± 15.9	1225 ± 17.8	1300 ± 12.5	152.4					
4.75	48.77 ± 0.68	51.69 ± 0.76	54.92 ± 0.54	365.2					
120.7	1239 ± 17.3	1313 ± 19.4	1395 ± 13.6	165.6					

NOTAS

- Para ver datos del rendimiento y las dimensiones del acople en aplicaciones de agua no potable, consulte la [publicación 33.07](#): Acople rígido Victaulic Installation-Ready™ Estilo 357.
- Para ver datos del rendimiento y las dimensiones del acople en aplicaciones de agua potable, consulte la [publicación 33.17](#): Acople rígido Victaulic Installation-Ready™ Estilo 857.

## 5.0 RENDIMIENTO

### Junta de expansión Estilo 355/355P PGS-300

#### Presión de trabajo máxima para tuberías de CPVC cédula 80 a +73°F/+23°C

Tamaño		Presión máxima de trabajo psi kPa
Nominal pulgadas DN	Diámetro exterior real pulgadas mm	
2 DN50	2.375 60.3	400 2758
2 ½	2.875 73.0	420 2896
3 DN80	3.500 88.9	370 2551
4 DN100	4.500 114.3	320 2206
6 DN150	6.625 168.3	280 1931
8 DN200	8.625 219.1	250 1724
10 DN250	10.750 273.0	175 1207
12 DN300	12.750 323.9	175 1207

#### Presión de trabajo máxima para tuberías de CPVC/PVC cédula 40 a +73°F/+23°C

Tamaño		Presión máxima de trabajo psi kPa
Nominal pulgadas DN	Diámetro exterior real pulgadas mm	
2 DN50	2.375 60.3	280 1931
2 ½	2.875 73.0	260 1793
3 DN80	3.500 88.9	230 1586
4 DN100	4.500 114.3	220 1517
6 DN150	6.625 168.3	180 1241
8 DN200	8.625 219.1	140 965
10 DN250	10.750 273.0	120 827
12 DN300	12.750 323.9	110 758

#### Presión de trabajo máxima para tuberías de PVC cédula 80 a +73°F/+23°C

Tamaño		Presión máxima de trabajo psi kPa
Nominal pulgadas DN	Diámetro exterior real pulgadas mm	
2 DN50	2.375 60.3	380 2620
2 ½	2.875 73.0	380 2620
3 DN80	3.500 88.9	320 2206
4 DN100	4.500 114.3	320 2206
6 DN150	6.625 168.3	260 1793
8 DN200	8.625 219.1	240 1655
10 DN250	10.750 273.0	175 1207
12 DN300	12.750 323.9	175 1207

## 5.1 RENDIMIENTO

### Presión de trabajo máxima para tuberías de CPVC cédulas 40 y 80 a temperatura elevada

Para conocer la presión de trabajo máxima nominal de la unión a temperatura elevada, multiplique la capacidad nominal de presión de trabajo del acople a +73°F/+23°C por el respectivo factor de reducción indicado en la tabla siguiente.

Factores de reducción de capacidad de presión para temperaturas de operación sobre 73°F/23°C		
A 80°F/27°C	Multiplique por	1.00
A 90°F/32°C	Multiplique por	0.91
A 100°F/37°C	Multiplique por	0.82
A 110°F/43°C	Multiplique por	0.72
A 120°F/49°C	Multiplique por	0.65
A 130°F/54°C	Multiplique por	0.57
A 140°F/60°C	Multiplique por	0.50
A 150°F/66°C	Multiplique por	0.42
A 160°F/71°C	Multiplique por	0.40
A 170°F/77°C	Multiplique por	0.29
A 180°F/82°C	Multiplique por	0.25
A 200°F/93°C	Multiplique por	0.20

**NOTA**

- Los factores de reducción son los convencionales según las recomendaciones de los fabricantes de tuberías de acuerdo con las normas ASTM D2837 y PPI TR-3.

### Presión de trabajo máxima para tuberías de CPVC cédulas 40 y 80 a temperatura elevada

Para conocer la presión de trabajo máxima nominal de la unión a temperatura elevada, multiplique la capacidad nominal de presión de trabajo del acople a +73°F/+23°C por el respectivo factor de reducción indicado en la tabla siguiente.

Factores de reducción de capacidad de presión para temperaturas de operación sobre 73°F/23°C		
A 80°F/27°C	Multiplique por	0.88
A 90°F/32°C	Multiplique por	0.75
A 100°F/37°C	Multiplique por	0.62
A 110°F/43°C	Multiplique por	0.51
A 120°F/49°C	Multiplique por	0.40
A 130°F/54°C	Multiplique por	0.31
A 140°F/60°C	Multiplique por	0.22

**NOTA**

- Los factores de reducción son los convencionales según las recomendaciones de los fabricantes de tuberías de acuerdo con las normas ASTM D2837 y PPI TR-3.

## 6.0 NOTIFICACIONES

<b>⚠ ADVERTENCIA</b>					
<ul style="list-style-type: none"> <li>• Lea y comprenda todas las instrucciones antes de instalar, retirar, ajustar o dar mantenimiento a cualquier producto Victaulic para tuberías.</li> <li>• Despresurice y drene el sistema de tuberías antes de instalar, retirar, ajustar o dar mantenimiento a cualquiera de los productos para tuberías de Victaulic.</li> <li>• Use gafas, casco y calzado de seguridad.</li> </ul> <p>Si no sigue estas instrucciones, existe riesgo de un accidente mortal o lesiones personales graves y daños materiales.</p>					

<b>⚠ ADVERTENCIA</b>	
<ul style="list-style-type: none"> <li>• Levante las juntas de expansión tomándolas SOLO de las abrazaderas y las barras de conexión a la tubería principal.</li> <li>• Siempre use técnicas adecuadas de aparejo y proceda con extrema precaución al levantar juntas de expansión durante la instalación. Distribuya el peso de manera uniforme y mantenga el centro de gravedad bajo para asegurar las juntas de expansión y evitar que se muevan y deslicen durante la instalación.</li> <li>• En tuberías principales, las tuberías sobre las juntas de expansión se deben asegurar adecuadamente para evitar que cargas externas dañen las abrazaderas de la tubería principal.</li> </ul> <p>La función de estas abrazaderas de tubería principal es mantener la longitud de la junta de expansión durante el despacho, instalación y colocación de anclajes. Luego de instalar la junta de expansión, se deben retirar las abrazaderas de la tubería principal. Si no se quitan las abrazaderas de la tubería principal no se permitirá que la junta de expansión acomode la expansión o contracción esperada en la tubería y la garantía de Victaulic quedará anulada.</p> <ul style="list-style-type: none"> <li>• NO use los acoples y niples de la junta de expansión para fines de izaje.</li> <li>• NO aplique fuerza sobre las juntas de expansión.</li> <li>• NO quite las abrazaderas de la tubería principal hasta que la instalación y anclaje estén completos.</li> </ul> <p>Si no sigue estas instrucciones y advertencias, existe riesgo de accidentes mortales, lesiones personales graves y daños materiales.</p>	

## 7.0 MATERIALES DE REFERENCIA

- [02.06: Aprobaciones de Agua Potable de Victaulic conforme a ANSI/NSF](#)
- [05.01: Guía de Selección de Sellos Victaulic](#)
- [09.06: Datos de diseño para la instalación de la junta de expansión Victaulic](#)
- [24.09: Ranuradora por corte para tuberías de CPVC/PVC: Modelo CG1100](#)
- [25.18: Especificaciones de ranura por corte PGS-300 de Victaulic](#)
- [26.02: Datos de diseño sobre expansión térmica de la línea de tubería Victaulic](#)
- [33.03: Conexiones Victaulic para CPVC](#)
- [33.07: Acople rígido Victaulic Installation-Ready™ Estilo 357](#)
- [33.17: Acople rígido Victaulic Installation-Ready™ Estilo 857](#)
- [I-350: Manual de Instalación en Campo Victaulic: Productos de tuberías de CPVC](#)
- [I-357: Instrucciones de Instalación del acople rígido Victaulic Estilo 357](#)
- [I-857: Instrucciones de Instalación del acople rígido Victaulic Estilo 857](#)
- [I-ENDCAP: Instrucciones de seguridad para la instalación del tapón de cierre Victaulic](#)

### Responsabilidad del usuario en la selección y aptitud del producto

Cada usuario tiene la responsabilidad última de decidir sobre la idoneidad de los productos Victaulic para una aplicación particular de uso final, de acuerdo con las normas de la industria, las especificaciones del proyecto, los códigos de construcción aplicables y la normativa relacionada, así como las instrucciones de funcionamiento, mantenimiento, seguridad y advertencias de Victaulic. Ninguna indicación de este u otro documento, ni recomendación, sugerencia u opinión verbal de algún empleado de Victaulic, deberá interpretarse como que modifica, varía, anula o descarta alguna disposición de las condiciones de venta estándares de Victaulic Company, la guía de instalación o esta exención de responsabilidad.

### Derechos de propiedad intelectual

Ninguna declaración aquí contenida acerca de lo posible o sugerido de estos materiales, productos, servicios o diseños implica, de manera directa o por interpretación, la cesión de alguna licencia asociada a patentes o a derechos de propiedad intelectual de Victaulic o alguna de sus filiales o empresas afiliadas en lo que concierne al uso o diseño, ni constituye recomendación de uso de dichos materiales, productos, servicios o diseños de manera que vulnere cualquier otra patente o derecho de propiedad intelectual. Los términos "patentado" o "con patente en trámite" se refieren a patentes de diseño o utilidad o bien solicitudes de patentes para artículos y/o métodos que se usan en Estados Unidos y/u otros países.

### Nota

Este producto debería ser fabricado por Victaulic o según las especificaciones de Victaulic. Todos los productos se instalarán de acuerdo con las últimas instrucciones de instalación y montaje de Victaulic. Victaulic se reserva el derecho de cambiar las especificaciones, diseños y equipamiento estándar de los productos sin aviso y sin incurrir en obligación alguna.

### Instalación

Siempre debería consultar el Manual de Instalación Victaulic o las instrucciones de instalación del producto que está instalando. Con cada despacho de productos Victaulic se incluyen manuales que contienen datos completos sobre la instalación y el montaje, disponibles también en formato PDF en nuestro sitio web [www.victaulic.com](http://www.victaulic.com).

### Garantía

Consulte la sección Garantía de la Lista de precios vigente o contacte a Victaulic para más información.

### Marcas registradas

*Victaulic* y todas sus demás marcas son marcas comerciales o industriales registradas por Victaulic Company y/o sus entidades afiliadas en EE.UU. y/u otros países.