

Victaulic® FireLock™ sorozat FL-QR/DRY/ESFR

Száraz, Tároló, Gyorsreagálású

Függő sprinklerek K16.8 (24.2)



1.0 TERMÉKLEÍRÁS

ESFR PENDENT SZÁRAZ SPRINKLEREK	
SIN	V4102
IRÁNYULTSÁG	Függő
K-TÉNYEZŐ ¹	16.8 Imp/24,2 S.I. ¹
CSATLAKOZÁS	1" IGS
MAX. ÜZEMI NYOMÁS	175 psi (1200 kPa)
PAJZS	Kagylóhéj-kialakítás

RENDELKEZÉSRE ÁLLÓ KULCSOK	
SPRINKLER	3/16 hatlapú hegy (V9)
Függő	■

Gyári hidrosztatikus teszt: 100% @ 3447 kPa/34 bar/500 psi

Min. Üzemi Nyomás: UL/FM: 48 kPa/0,5 bar/7 psi

Hőmérsékleti tartomány: Lásd a táblázatot a 2.0. bekezdésben

¹ A barban mért nyomás esetén érvényes K-tényezőhöz az S.I. egységeket szorozza meg 10-zel.

A TERMÉK ÖSSZESZERELÉSÉRE, KARBANTARTÁSÁRA VONATKOZÓAN VAGY TÁMOGATÁSÉRT NÉZZE MEG
A DOKUMENTÁCIÓ VÉGÉN TALÁLHATÓ UTASÍTÁSOKAT.



2.0 TANÚSÍTVÁNY/LISTÁK



ENGEDÉLYEK/LISTÁK	
SIN	V4102
Névleges K-tényező angolszász mértékegység	16.8
Névleges K-tényező S.I. ²	24.2
Irányultság	Függő
Jóváhagyott hőmérsékleti tartomány C°/F°	
cULus	165°F/74°C 212°F/100°C
FM	165°F/74°C 212°F/100°C

ESFR SZÁRAZ FÜGGŐ JÓVÁHAGYÁSAI/LISTÁI		
	cULus (NFPA)	FM
SIN	V4102	
Névleges K-tényező angolszász mértékegység	16.8	
Névleges K-tényező S.I.	24.2	
Sprinkler típus	ESFR	Gyorsreagálású tároló
A rendszer típusa	Nedves	
Hőmérsékleti tartomány	165°F/74°C 212°F/100°C	165°F/74°C 212°F/100°C
Lefedettség maximális területe	100ft ² /9,1 m ²	100ft ² /9,1 m ²
Lefedettség minimális területe	64ft ² /6 m ²	64ft ² /6 m ²
Maximális lejtős mennyezet	2 in 12/10,5°	2 in 12/10,5°
Maximális térköz	3,6 m/12 ft maximum 9,1 m/30 ft mennyezet esetén 3 m/10 ft több mint 9,1 m/31 ft mennyezet esetén	3,6 m/12 ft maximum 9,1 m/30 ft mennyezet esetén 3 m/10 ft több mint 9,1 m/31 ft mennyezet esetén
Minimális térköz	8ft/2,4 m	8ft/2,4 m
Terelő és a mennyezet közötti távolság ²	6" – 14"/150mm – 355mm	2" – 13"/50mm – 330mm
Minimális terelő a tároló tetejéig	3ft/0,9m	3ft/0,9m
Minimális terelési távolság a falaktól	4"/100mm	4"/100mm
Sprinklerrendszer kivitele	12 A.S @ jóváhagyott nyomások	12 A.S @ jóváhagyott nyomások
Tárolás típusa		
Nyitott keret (azaz tömör polcok nélkül) I-IV osztályú, egy-, két-, többsoros vagy hordozható állványos tároló A vagy B csoportú műanyagokhoz	NFPA 13	8-9 Adatlap
I-IV osztályú, tömör köteg vagy raklapos tároló A vagy B csoportú műanyagokhoz	NFPA 13	8-9 Adatlap
Üres raklap tárolás	NFPA 13	8-24 Adatlap
Gumiabroncs tárolás	NFPA 13	8-3 Adatlap
Papírtekerccs tárolás (lásd a szabványt)	NFPA 13	8-21 Adatlap
Tűzveszélyes Folyadék Tárolás (lásd a szabványt)	NFPA 30	7-29 Adatlap
Aeroszol Tárolás (lásd a szabványt)	NFPA 30B	7-31 Adatlap
Gépjárműalkatrészek hordozható állványokban (csak vezérlési módban, lásd a szabványt.)	Lásd NFPA 13	Nincs adat

² A barban mért nyomás esetén érvényes K-tényezőhöz az S.I. egységeket szorozza meg 10-zel.

MEGJEGYZÉS

- Listák és jóváhagyások a nyomtatás időpontjában érvényesek.

3.0 ELŐÍRÁSOK – ANYAG

Terelő: Bronz

Keret: Sárgaréz

Terhelt csavar: Rozsdamentes acél

Hivatkozás: Nikkel

Emelő: Rozsdamentes acél

Támasztó: Rozsdamentes acél

Merevítőkupak: Rozsdamentes acél

Hasított távtartó: Rozsdamentes acél

Kifolyónyílás betét: Rozsdamentes acél

Belső cső: Rozsdamentes acél

Torziós rugó: Rozsdamentes acél

Rugótömítés szerelvény: PTFE bevonatú berillium-nikkel ötvözet és rozsdamentes acél

Külső cső: Galvanizált acélcső

Befolyó szerelvény: Sárgaréz

Pajzs/fedőlap: Rozsdamentes acél

Pajzs csavarjai: Horganyzott acél

Sprinklerkeret kivitelek: Tiszta sárgaréz

Kapcsolódás: Olvassa el a Victaulic [10.65-ös publikációját](#)

Tartozékok⁴

AB6 stílusú konzolfelépítmény

Konzol: Szénacél, horganyzott

U alakú csavar: Szénacél, horganyzott

Hatszögletű anya: Szénacél, horganyzott

Tömítés: EPDM/Neoprén

EPDM/Neoprén tömítés

Alátét: Szénacél, horganyzott

Csavar: Szénacél, horganyzott

GH1 sorozatú Fonott rugalmas szerelvény 1 ½" OGS⁵ x 1" IGS⁶

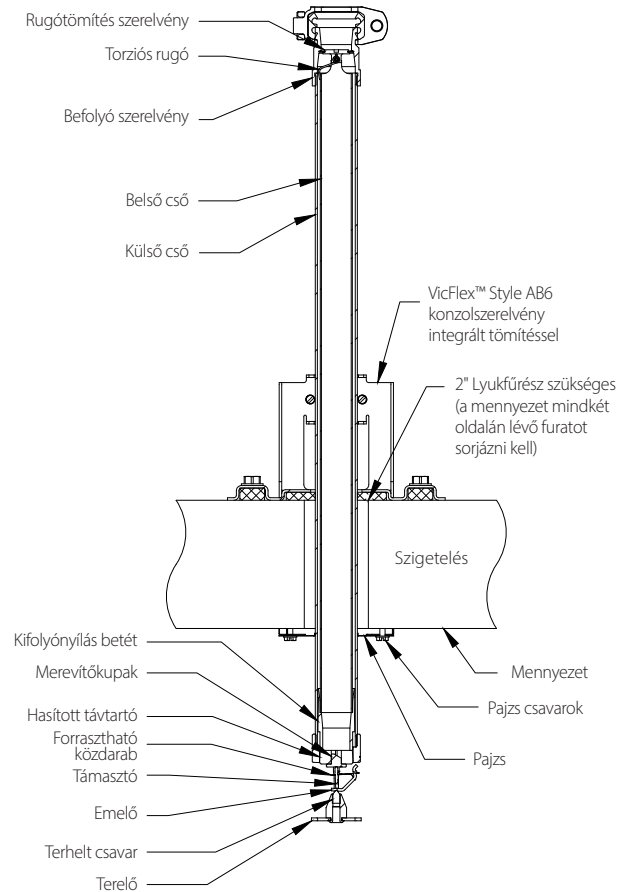
Rugalmas tömlő: Rozsdamentes acél

Hegesztett szerelvény: Rozsdamentes acél

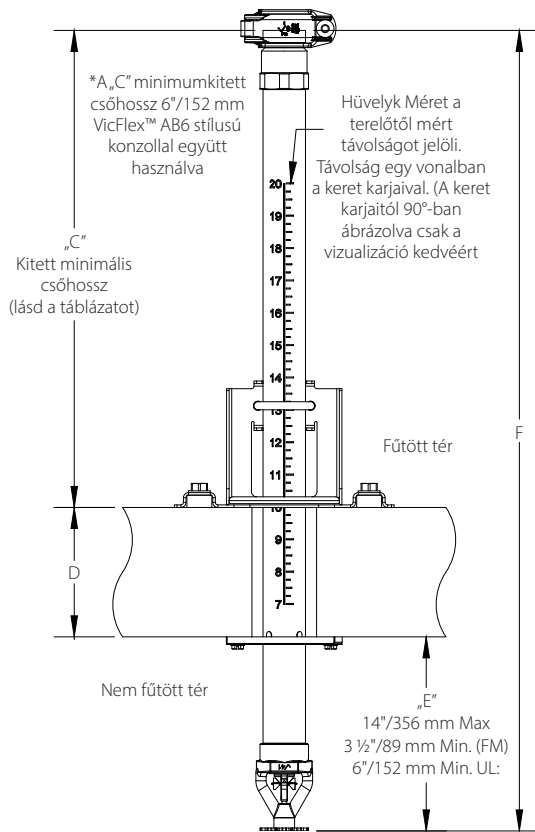
⁴ Csak FM-jóváhagyás.

⁵ Az elágazás csatlakozója 1 ½" hornyolt végű OGS

⁶ Lásd a [10.88 kiadvány](#)-t a jóváhagyott telepítési módszerek és a teljesítmény- specifikációk megtekintéséhez



4.0 MÉRETEK



A sprinkler minimális hossza (F) = C+D+E

C = Minimálisan exponált csőhossz (mennyezet felett). Lásd az 5.1. táblázat A környezeti hőmérséklet és a minimálisan exponált csőhossz viszonya.

D = Mennyezetpanel vastagsága

E = A mennyezet alatti esési távolság (a sprinkler kilépő vége). A mennyezet és a terelő között. Az akadályok figyelembevételekor mindig tájékozódjon az NFPA 13 14.2.10. szakaszából és az FM 2-0 adatlapról.

MEGJEGYZÉS

- A minimális rendelési hosszak az „F” minimális sprinklerhossz feletti következő rendelkezésre álló szabványos hosszak kell lennie.
- A minimális C méret AB6 konzollal használva 6”

5.0 TELJESÍTMÉNY

A sprinklert az NFPA, FM adatlapoknak vagy az esetleges helyi szabványok szerint kell beszerezni és kialakítani.

GH1 sorozatú Fonott rugalmas szerelvény 1 ½" OGS5 x 1" IGS6

Lásd a [10.88 kiadvány](#) a jóváhagyott telepítési módszerek és a teljesítmény- specifikációk megtekintéséhez

5.1 TELJESÍTMÉNY

A táblázat csak száraz sprinklerekre vonatkozik

A környezeti hőmérséklet és a minimálisan exponált csőhossz viszonya.			
A sprinkler kilépő végének kitett környezeti hőmérséklet °F °C	Minimális exponált csőhossz 40°F/4°C-os expozíció esetén hüvelyk mm	Minimális exponált csőhossz 50°F/10°C-os expozíció esetén hüvelyk mm	Minimális exponált csőhossz 60°F/16°C-os expozíció esetén hüvelyk mm
40 4	-	-	-
30 -1	-	-	-
20 -7	4 100	-	-
10 -12	8 200	1 25	-
0 -18	12 300	3 75	-
-10 -23	14 350	4 100	1 25
-20 -29	14 350	6 150	3 75
-30 -34	16 400	8 200	4 100
-40 -40	18 450	8 200	4 100
-50 -46	20 500	10 250	6 150
-60 -51	20 500	10 250	6 150

6.0 ÉRTESÍTÉSEK

⚠ FIGYELMEZTETÉS

- Olvassa el, és értse meg az összes utasítást, mielőtt bármely Victaulic termék szereléséhez hozzákezdene.
 - Bármilyen Victaulic csőtermék felszerelése, leszerelése, beállítása vagy karbantartása előtt közvetlenül ellenőrizze, hogy teljesen nyomásmentesítve van-e és le van-e ürítve a csőrendszer.
 - Viseljen védőszemüveget, védősisakot és lábvédőt.
- Ezen utasítások be nem tartása halált, súlyos személyi sérüléseket vagy anyagi károkat okozhat.

- Ezek a termékek kizárólag a Nemzeti Tűzvédelmi Szövetség hatályos vonatkozó szabványainak (NFPA 13, 13D, 13R, stb.) vagy az azokkal egyenértékű szabványoknak megfelelően, valamint a vonatkozó építési és tűzvédelmi előírásoknak megfelelően kiépített tűzvédelmi rendszerekben használhatók. Ezek a szabványok és előírások fontos információkat tartalmaznak a rendszerek fagyási hőmérséklet, korrózió, mechanikai sérülések, stb. elleni védelméről.
- A szerelőnek értenie kell a termék használatát, és azt is, hogy a terméket miért az adott alkalmazásra szánták.
- A szerelőnek meg kell értenie a bevett ipari szabványokat és a termék helytelen beszerelésének lehetséges következményeit.
- A rendszer tervezője felel a csővezetékrendszerben és a külső környezetben alkalmazni tervezett folyadékkezelésnek megfelelő anyagválasztás ellenőrzéséért.
- Az anyag kiválasztójának ki kell értékelnie a vegyi összetétel, a pH-szint, a működési hőmérséklet, kloridszint, oxigénszint és az áramlási sebesség hatását az anyagokra annak érdekében, hogy a rendszer élettartama a kívánt tevékenységhez elfogadható legyen.

A beszerelési utasítások, illetve a helyi és országos előírások és szabványok be nem tartása árthat a rendszer épségének vagy a rendszer meghibásodásához vezethet, amely halált vagy súlyos személyi sérülést és anyagi károkat okozhat.

7.0 VONATKOZÓ DOKUMENTÁCIÓK

[10.65: FireLock™ IGS Installation-Ready™ V9 típusú sprinkler kuplung](#)

[10.88: GH1 rugalmas szerelvények](#)

[1-40: Victaulic® FireLock™ automata sprinkler felszerelési és karbantartási utasításai](#)

[I-V9: Victaulic FireLock™ IGS™ Installation-Ready™ V9 típusú sprinkler kuplung telepítési utasításai](#)

[I-VICFLEX-AB6: Vicflex™ stílusú AB6 szerelvény - Hidegtároló telepítési kézikönyv](#)

Az alábbi táblázatban szereplő értékek a V41-es modellű száraz esőztető teljes súlyát jelentik fontban/kilogrammban, AB6-os stílusú konzolszerelvényvel és opcionális GH1-es sorozatú rugalmas szerelvényvel (vízzel töltve).

Modell	Sprinkler megrendelési hossz		36" GH1 rugalmas szerelvény (vízzel töltve)	Összsúly lbs kg
	hüvelyk	AB6 konzol		
V4102	24	x	–	3.4 1,54
		x	x	4.8 2,18
		x	x	10.1 4,58
	30	x	–	4.0 1,81
		x	x	5.4 2,50
		x	x	10.7 4,85
	36	x	–	4.6 2,09
		x	x	6.0 2,72
		x	x	11.3 5,13

A felhasználó felelőssége a termék kiválasztásával és alkalmazásával kapcsolatban

Minden felhasználónak végső felelőssége, hogy megállapítsa a Victaulic termékek alkalmazását egy bizonyos végső felhasználói alkalmazásra az ipari szabványoknak és a projekt-előírásoknak megfelelően, valamint a Victaulic teljesítmény, karbantartás, biztonság és figyelmeztető utasítások alapján. A jelen vagy bármely más dokumentum semmilyen előírása, sem bármilyen szóbeli ajánlás, tanács vagy vélemény a Victaulic bármely alkalmazottja részéről nem másíthatja, módosíthatja, hatálytalaníthatja vagy függesztheti fel a Victaulic cég szabványos eladási feltételeit, telepítési utasításait vagy ezt a felelősség kizárási nyilatkozatot.

Szellemi tulajdonjog

Bármely anyag, termék, szolgáltatás vagy formatervezés lehetséges vagy sugallt használatát tartalmazó kijelentés nem azzal a céllal készült, és nem szabad abból azt levezetni, hogy bármely, a Victaulic vagy annak leányvállalatai, fiókjai tulajdonát képező szabadalmi oltalom alatt álló licenccet vagy szellemi tulajdonjogot átruház, például a formatervezés használata, anyagok, termékek, szolgáltatás vagy formatervezés a szabadalmi és szellemi tulajdonjog megsértésével. A „szabadalmazott” vagy „szabadalmazás alatt” kifejezés a formatervezési mintaoltalomra, a termékek és/vagy módszerek használati mintaoltalmára vonatkozik az Egyesült Államokban és/vagy más országokban.

Megjegyzés

Ez a termék Victaulic gyártmányú vagy a Victaulic előírások szerint készült. Minden terméket az érvényes Victaulic beépítési/összeszerelési utasítások szerint kell felszerelni. Victaulic fenntartja magának a termék műszaki adatai, kivitele és standard felszereltsége változtatásának jogát, értesítés és felmerülő kötelezettségek nélkül.

Szerelés

Mindig hivatkoznunk kell a Victaulic szerelési kézikönyvre vagy a beépítendő termék telepítési utasításaira. A kézikönyvek minden egyes Victaulic szállítmányban megtalálhatók a teljes szerelési és összeszerelési adatokkal együtt, és PDF formában is elérhetők a www.victaulic.com honlapon.

Garancia

Részletekért lásd az érvényes árlista jótállás szakaszát vagy vegye fel a kapcsolatot a Victaulic céggel.

Védjegyek

A Victaulic és minden más Victaulic márká a Victaulic Company és/vagy annak az Egyesült Államokban és/vagy más országokban lévő társult cégeinek védjegye vagy bejegyzett védjegye.