

Victaulic® FireLock™ seria FL-QR/DRY/ESFR de sprinklere uscate, cu capul în jos, cu răspuns rapid pentru spații de depozitare, K16.8 (24,2)



1.0 DESCRIERE PRODUS

SPRINKLERE ESFR USCATE CU CAPUL ÎN JOS	
SIN	V4102
ORIENTARE	Cu capul în jos
FACTOR K ¹	16.8 Imp/24,2 S.I. ¹
RACORD	IGS de 1"
PRESIUNE MAX. DE LUCRU	175 psi (1200 kPa)
ROZETĂ	Cu clapetă

CHEI DISPONIBILE	
SPRINKLER	3/16 hexagonală (V9)
Cu capul în jos	■

Test hidrostatic din fabrică: 100 % la 500 psi/3447 kPa/34 bari

Presiune min. de funcționare: UL/FM: 7 psi/48 kPa/0,5 bari

Valori nominale temperatură: Consultați tabelele din secțiunea 2.0

¹ Pentru obținerea factorului K atunci când presiunea este furnizată în bari, înmulțiți cu 10,0 valoarea exprimată în unități internaționale.

CONSULTAȚI ÎNTOTDEAUNA NOTIFICĂRILE DE LA SFÂRȘITUL ACESTUI DOCUMENT CU PRIVIRE LA INSTALAREA,
ÎNTREȚINEREA SAU ASISTENȚA TEHNICĂ CE ȚIN DE PRODUS.



2.0 CERTIFICARE/LISTĂRI



OMOLOGĂRI/LISTĂRI	
SIN	V4102
Factor K nominal (sistem imperial)	16,8
Factor K nominal (sistem internațional) ²	24,2
Orientare	Cu capul în jos
Valori nominale de temperatură omologate °F/°C	
cULus	165 °F/74 °C 212 °F/100 °C
FM	165 °F/74 °C 212 °F/100 °C

OMOLOGĂRI/LISTĂRI SPRINKLERE ESFR USCATE CU CAPUL ÎN JOS		
	cULus (NFPA)	FM
SIN	V4102	
Factor K nominal (sistem imperial)	16,8	
Factor K nominal (sistem internațional)	24,2	
Tip sprinkler	ESFR	Cu răspuns rapid pentru spații de depozitare
Tip sistem	Umed	
Valori nominale temperatură	165 °F/74 °C 212 °F/100 °C	165 °F/74 °C 212 °F/100 °C
Suprafața de acoperire maximă	100 ft ² /9,1 m ²	100 ft ² /9,1 m ²
Suprafața de acoperire minimă	64 ft ² /6 m ²	64 ft ² /6 m ²
Înclinare maximă tavan	2 in 12/10,5°	2 in 12/10,5°
Distanțare maximă	12 ft/3,6 m pentru plafoane de max. 30 ft/9,1 m 10 ft/3 m pentru plafoane mai mari de 30 ft/9,1 m	12 ft/3,6 m pentru plafoane de max. 30 ft/9,1 m 10 ft/3 m pentru plafoane mai mari de 30 ft/9,1 m
Distanțare minimă	8 ft/2,4 m	8 ft/2,4 m
Distanța de la deflector la tavan ²	6" – 14"/150 mm – 355 mm	2" – 13"/50 mm – 330 mm
Distanța minimă de la partea de sus a stivei la deflector	3 ft/0,9 m	3 ft/0,9 m
Distanța minimă de la deflector la pereți	4"/100 mm	4"/100 mm
Design sistem de sprinklere	12 A.S la presiuni omologate	12 A.S la presiuni omologate
Tip depozitare		
Spații de depozitare cu unul, două sau mai multe rânduri, pe rafturi cu cadru deschis (adică fără rafturi compacte) sau portabile a materialelor plastice clasa I-IV și din grupa A sau B	NFPA 13	Specificații tehnice 8-9
Spații de depozitare în stivuri compacte sau paletizate a materialelor plastice clasa I-IV și din grupa A sau B	NFPA 13	Specificații tehnice 8-9
Spații de depozitare cu paleți goi	NFPA 13	Specificații tehnice 8-24
Spații de depozitare a anvelopelor din cauciuc	NFPA 13	Specificații tehnice 8-3
Spații de depozitare a sulurilor de hârtie (consultați standardul)	NFPA 13	Specificații tehnice 8-21
Spații de depozitare a lichidelor inflamabile (consultați standardul)	NFPA 30	Specificații tehnice 7-29
Spații de depozitare a aerosolilor (consultați standardul)	NFPA 30B	Specificații tehnice 7-31
Componente auto în rafturi portabile (numai în modul control, consultați standardul)	Consultați NFPA 13	N/A

² Pentru obținerea factorului K atunci când presiunea este furnizată în bari, înmulțiți cu 10 valoarea exprimată în unități internaționale.

NOTĂ

- Listări și aprobări în momentul publicării.

3.0 SPECIFICAȚII DE MATERIAL

Deflector: Bronz

Corp: Alamă

Șurub de compresiune: Oțel inoxidabil

Legătură: Nichel

Manetă: Oțel inoxidabil

Stâlp: Oțel inoxidabil

Capac stâlp: Oțel inoxidabil

Bailag cu ramificație: Oțel inoxidabil

Insertie orificiu: Oțel inoxidabil

Conductă interioară: Oțel inoxidabil

Arc de torsiune: Oțel inoxidabil

Ansamblu de etanșare arc: Aliaj de nichel beriliu acoperit cu PTFE și oțel inoxidabil

Conductă exterioară: Conductă din oțel galvanizat

Fiting de intrare: Alamă

Rozetă/Capac: Oțel inoxidabil

Șuruburi rozetă: Oțel placat cu zinc

Acoperiri corp sprinklere: Alamă simplă

Cuplaj: Consultați [publicația 10.65](#) Victaulic

Accesorii⁴

Ansamblu consolă model AB6

Consolă: Oțel carbon, galvanizat

Șurub în formă de U: Oțel carbon, galvanizat

Piuliță hexagonală: Oțel carbon, galvanizat

Etanșare: EPDM/neopren

Etanșare din EPDM/neopren

Șaibă: Oțel carbon, galvanizat

Șurub: Oțel carbon, galvanizat

Fiting flexibil împletit seria GH1 de 1 ½" OGS⁵ x 1" IGS⁶

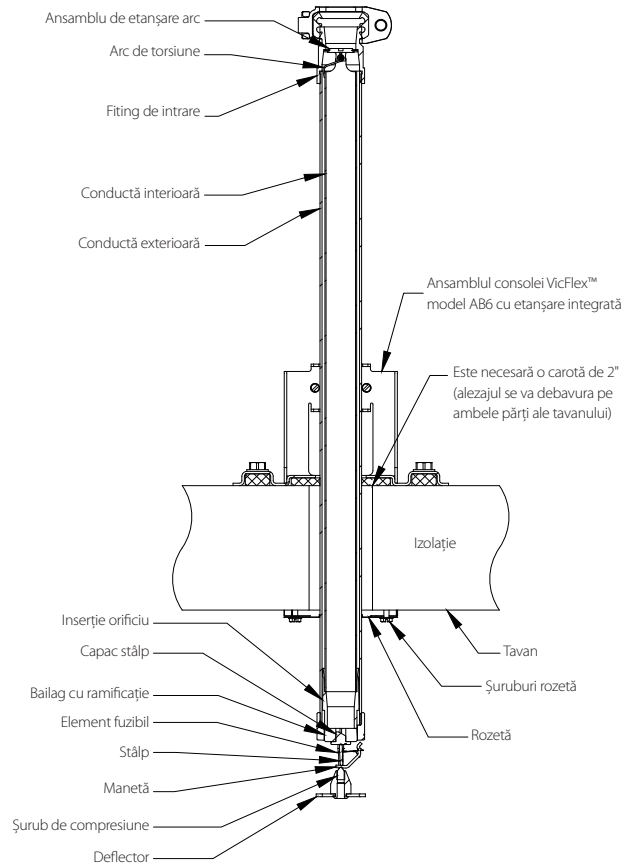
Furtun flexibil: Oțel inoxidabil

Fiting pentru sudură: Oțel inoxidabil

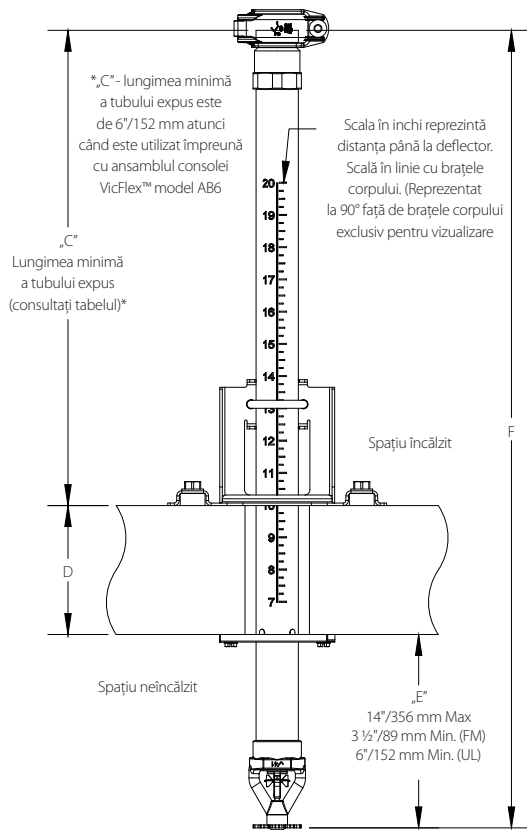
⁴ Numai omologate FM.

⁵ Racordul liniei derivației este pentru un capăt canelat OGS de 1 ½"

⁶ Consultați [publicația 10.88](#) pentru informații despre metodele de instalare aprobate și despre specificațiile de performanță



4.0 DIMENSIUNI



Lungimea minimă a sprinklerului (F) = C+D+E

C = Lungimea minimă a tubului expus (deasupra tavanului). Consultați tabelul 5.1. Temperatură ambientă în funcție de lungimea minimă a tubului expus

D = Grosimea panoului din tavan

E = Distanța de cădere sub tavan (capătul de descărcare al sprinklerului). De la tavan la deflector. Atunci când luați în considerare obstrucțiile, consultați NFPA 13 Secțiunea 14.2.10 și fișa tehnică FM 2-0.

NOTĂ

- Lungimea minimă a comenzii trebuie să fie următoarea lungime standard disponibilă deasupra lungimii minime a sprinklerului (F).
- Dimensiunea minimă C atunci când este folosit cu o consolă AB6 este 6"

5.0 PERFORMANȚĂ

Sprinklerul trebuie instalat și proiectat conform fișei tehnice NFPA, FM sau standardelor locale.

În cazul în care este folosit un fitting flexibil împletit seria GH1 de 1 1/2" OGS x 1" IGS:

Consultați [publicația 10.88](#) pentru informații despre metodele de instalare aprobate și despre specificațiile de performanță

5.1 PERFORMANȚĂ

Tabelul este exclusiv pentru sprinklere uscate

Temperatură ambientă în funcție de lungimea minimă a tubului expus			
Temperatură ambientă la capătul de descărcare al sprinklerului	Lungimea minimă a tubului expus la 40 °F/4 °C	Lungimea minimă a tubului expus la 50 °F/10 °C	Lungimea minimă a tubului expus la 60 °F/16 °C
	inchi mm	inchi mm	inchi mm
40 4	-	-	-
30 -1	-	-	-
20 -7	4 100	-	-
10 -12	8 200	1 25	-
0 -18	12 300	3 75	-
-10 -23	14 350	4 100	1 25
-20 -29	14 350	6 150	3 75
-30 -34	16 400	8 200	4 100
-40 -40	18 450	8 200	4 100
-50 -46	20 500	10 250	6 150
-60 -51	20 500	10 250	6 150

6.0 NOTIFICĂRI

AVERTISMENT

- Citiți și înțelegeți toate instrucțiunile înainte de a instala orice produs Victaulic.
- Verificați întotdeauna dacă sistemul de țevi a fost complet depresurizat și golit imediat înainte de montarea, demontarea, reglarea sau întreținerea oricărui produs Victaulic.
- Purtați ochelari de protecție, cască de protecție și încălțăminte de protecție.

Nerespectarea acestor instrucțiuni ar putea să provoace decesul sau vătămări corporale grave și pagube materiale.

- Aceste produse trebuie folosite numai în sisteme de protecție contra incendiilor proiectate și instalate în conformitate cu standardele curente și aplicabile ale Asociației Naționale de Protecție contra Incendiilor (NFPA 13, 13D, 13R etc.) sau standardele echivalente și în conformitate cu codurile aplicabile de clădiri și de incendiu. Aceste standarde și normative conțin informații importante privind protejarea sistemelor împotriva temperaturilor de îngheț, coroziunii, deteriorării mecanice etc.
- Montatorul trebuie să înțeleagă utilizarea acestui produs și motivul pentru care a fost specificat pentru aplicația respectivă.
- Montatorul trebuie să înțeleagă standardele obișnuite din domeniu privind siguranța și posibilele consecințe ale unei instalări necorespunzătoare a produsului.
- Proiectantul sistemului are responsabilitatea de a controla compatibilitatea materialelor pentru utilizarea cu mediul fluid dorit în cadrul sistemului de țevi și în mediile externe.
- Inginerul de materiale trebuie să evalueze efectul compoziției chimice, nivelul pH, temperatura de lucru, nivelul de clor, nivelul de oxigen și debitul la materiale pentru a confirma că durata de viață a sistemului este una acceptabilă pentru aplicația dorită.

Nerespectarea cerințelor de montare și a normativelor și standardelor locale și naționale ar putea compromite integritatea sistemului sau ar putea duce la defectarea sistemului, provocând decesul sau vătămări corporale grave și pagube materiale.

7.0 MATERIALE DE REFERINȚĂ

[10.65: Cuplaj sprinklere FireLock IGS Installation Ready model V9](#)

[10.88: Fitinguri flexibile GH1](#)

[1-40: Instrucțiuni de instalare și de întreținere a sprinklerelor automate Victaulic FireLock™](#)

[I-V9: Instrucțiuni de instalare a racordurilor pentru sprinklere Victaulic FireLock™ IGS™ Installation-Ready™ model V9](#)

[I-VICFLEX-AB6: Ansamblu Vicflex™ din seria AB6 - Manual de instalare pentru depozitarea la rece](#)

Valorile din tabelul de mai jos reprezintă greutatea totală exprimată în lb/kg pentru un sprinkler uscat model V41, cu un ansamblu de consolă model AB6 și un fitting flexibil opțional din seria GH1 (umplut cu apă).

Model	Lungime comandă sprinkler		Consolă AB6	Fiting flexibil GH1 36" (umplut cu apă)	Greutate totală	
	inchi				lbs	kg
V4102	24	x	–	–	3.4	1,54
		x	x	–	4.8	2,18
		x	x	x	10.1	4,58
	30	x	–	–	4.0	1,81
		x	x	–	5.4	2,50
		x	x	x	10.7	4,85
	36	x	–	–	4.6	2,09
		x	x	–	6.0	2,72
		x	x	x	11.3	5,13

Responsabilitatea utilizatorului privind selectarea și caracterul adecvat al produsului

Fiecare utilizator își asumă responsabilitatea finală pentru luarea unei decizii în ceea ce privește compatibilitatea produselor Victaulic cu o anumită aplicație la utilizatorul final, conform standardelor din domeniu și specificațiilor de proiect, precum și instrucțiunilor Victaulic privind performanța, întreținerea, siguranța și avertismentele. Nicio prevedere din prezentul document sau din oricare alt document și nicio recomandare, niciun sfat și nicio opinie date pe cale verbală de un angajat Victaulic nu modifică, nu schimbă, nu înlocuiește și nu elimină nicio prevedere a condițiilor standard prevăzute de compania Victaulic cu privire la vânzare, la ghidul de instalare sau la prezenta limitare a răspunderii.

Drepturile de proprietate intelectuală

Nicio prevedere conținută în prezentul document cu privire la utilizarea posibilă sau sugerată a oricărui material, produs, serviciu sau design nu este destinată și nu trebuie văzută ca acordarea de licență în baza oricărui brevet sau în baza oricărui alt drept de proprietate intelectuală ale companiei Victaulic sau a oricăreia dintre filialele sau companiile sale afiliate care să acopere o asemenea utilizare sau un asemenea design sau ca recomandare pentru utilizarea unui asemenea material, produs, serviciu sau design cu încălcarea oricărui brevet sau a altor drepturi de proprietate intelectuală. Termenii „brevetat” sau „în curs de brevetare” se referă la brevetele de design sau de utilități sau la aplicațiile de brevetare pentru articole și/sau metode de utilizare în Statele Unite și/sau în alte țări.

Notă

Acest produs trebuie fabricat de Victaulic sau conform specificațiilor Victaulic. Toate produsele se vor instala conform instrucțiunilor curente de instalare/ asamblare furnizate de Victaulic. Victaulic își rezervă dreptul de a modifica specificațiile de produs, designul și echipamentele standard fără notificare și fără obligații asumate.

Instalarea

Se vor consulta întotdeauna manualul de instalare Victaulic sau instrucțiunile de instalare pentru produsul pe care îl instalați. Pentru date complete privind instalarea și asamblarea, împreună cu produsele Victaulic respective sunt livrate manuale, acestea fiind disponibile și în format PDF pe site-ul nostru web www.victaulic.com.

Garanția

Consultați secțiunea „Garanția” din lista curentă de prețuri sau contactați Victaulic pentru detalii.

Mărcile comerciale

Victaulic și toate celelalte mărci Victaulic sunt mărci comerciale sau mărci comerciale înregistrate ale companiei Victaulic și/sau ale entităților afiliate, în SUA și/sau în alte țări.