

# Victaulic® FireLock™ serie FL-QR/DRY/ESFR

## torr, förvaring, snabb respons

### nedåtriktade sprinkler, K16.8 (24,2)



## 1.0 PRODUKTBESKRIVNING

ESFR NEDÅTRIKTADE TORRSPRINKLER	
SIN	V4102
ORIENTERING	Nedåtriktad
K-FAKTOR <sup>1</sup>	16.8 Imp/24,2 S.I. <sup>1</sup>
ANSLUTNING	1" IGS
MAX. ARBETSTRYCK	175 psi (1200 kPa)
TÄCKBRICKA	Snäcka

TILLGÄNGLIGA NYCKLAR	
SPRINKLER	3/16 insexbit (V9)
Nedåtriktad	■

**Hydrostatiskt prov, fabrik:** 100 % vid 500 psi/3447 kPa/34 bar

**Min. drifttryck:** UL/FM: 7 psi/48 kPa/0,5 bar

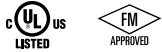
**Temperaturklass:** Se tabellerna i avsnitt 2.0.

<sup>1</sup> För K-faktor när tryck mäts i bar, multiplicera SI.-enheter med 10,0.

KONTROLLERA ALLTID OM DET FINNS MEDDELANDE I SLUTET AV DET HÄR DOKUMENTET  
ANGÅENDE PRODUKTENS INSTALLATION, UNDERHÅLL ELLER SUPPORT.



## 2.0 CERTIFIERING/LISTNINGAR



GODKÄNNANDEN/LISTNINGAR	
<b>SIN</b>	<b>V4102</b>
Nominell K-faktor Imperial	16,8
Nominell K-faktor SI. <sup>2</sup>	24,2
Orientering	Nedåtriktad
Godkända temperaturklasser °F/°C°	
cULus	165 °F/74 °C 212 °F/100 °C
FM	165 °F/74 °C 212 °F/100 °C

GODKÄNNANDEN/LISTNINGAR FÖR ESFR TORR NEDÅTRIKTAD		
	cULus (NFPA)	FM
<b>SIN</b>	<b>V4102</b>	
Nominell K-faktor Imperial	16,8	
Nominell K-faktor S.I.	24,2	
Sprinklertyp	ESFR	Snabb respons, lager
Systemtyp	Våt	
Temperaturklass	165 °F/74 °C 212 °F/100 °C	165 °F/74 °C 212 °F/100 °C
Största täckningsarea	100ft <sup>2</sup> /9,1m <sup>2</sup>	100ft <sup>2</sup> /9,1m <sup>2</sup>
Minsta täckningsarea	64ft <sup>2</sup> /6m <sup>2</sup>	64ft <sup>2</sup> /6m <sup>2</sup>
Maximal taklutning	2 in 12/10,5°	2 in 12/10,5°
Max. avstånd	12 fot/3,6 m för upp till 30 fot/9,1 m takhöjd 10 fot/3 m för högre än 30 fot/9,1 m takhöjd	12 fot/3,6 m för upp till 30 fot/9,1 m takhöjd 10 fot/3 m för högre än 30 fot/9,1 m takhöjd
Minimivstånd	8ft/2,4m	8ft/2,4m
Avstånd spridare till tak <sup>2</sup>	6" – 14"/150mm – 355mm	2" – 13"/50mm – 330mm
Min. spridaravstånd till lagrets översta punkt	3ft/0,9m	3ft/0,9m
Min. spridaravstånd från väggar	4"/100mm	4"/100mm
Konstruktion av sprinklersystem	12 A.S vid godkända tryck	12 A.S vid godkända tryck
<b>Förvaringstyp</b>		
Öppen ram (dvs. inga massiva hyllor) enkel, dubbel, flerradig eller förvaring i portabla lagerställningar, klass I-IV och plaster i grupp A eller B	NFPA 13	Datablad 8-9
Solida staplar och palleterat i klass I-IV och plaster i grupp A eller B	NFPA 13	Datablad 8-9
Förvaring av tompallar	NFPA 13	Datablad 8-24
Gummidäcklager	NFPA 13	Datablad 8-3
Lager med rullat papper (se standarden).	NFPA 13	Datablad 8-21
Lager med brandfarliga vätskor (se standarden).	NFPA 30	Datablad 7-29
Aerosollager (se standarden),	NFPA 30B	Datablad 7-31
Fordonskomponenter i bärbara rack (endast styräge, se standarden).	Se NFPA 13	Ej tillämpligt

<sup>2</sup> För K-faktor när tryck mäts i bar, multiplicera SI-enheter med 10.

### ANMÄRKNING

- Listningar och godkännanden vid publiceringstillfället.

### 3.0 SPECIFIKATIONER – MATERIAL

**Spridare:** Brons

**Ram:** Mässing

**Belastningsskruv:** Rostfritt stål

**Länk:** Nickel

**Hävstång:** Rostfritt stål

**Stötta:** Rostfritt stål

**Stödhätta:** Rostfritt stål

**Delad distanshållare:** Rostfritt stål

**Öppningsinsats:** Rostfritt stål

**Inre rör:** Rostfritt stål

**Torsionsfjäder:** Rostfritt stål

**Fjädertätningenshet:** PTFE-belagd beryllium-nickellegering och rostfritt stål

**Yttre rör:** Galvaniserat stålrör

**Inloppskoppling:** Mässing

**Täckplatta:** Rostfritt stål

**Täckbricksskruvar:** Förzinkat stål

**Ytbehandlingar av sprinklerram:** Slätmässing

**Koppling:** Se Victaulic [publikation 10.65](#)

#### Tillbehör<sup>4</sup>

#### Konsolenhet typ AB6

**Konsol:** Kolstål, förzinkat

**U-bult:** Kolstål, förzinkat

**Sexkantsmutter:** Kolstål, förzinkat

**Tätning:** EPDM/Neopren

**Tätning:** EPDM/Neopren

**Bricka:** Kolstål, förzinkade

**Skruv:** Kolstål, förzinkat

#### Serie GH1 flätad flexibel koppling 1 ½" OGS<sup>5</sup> x 1" IGS<sup>6</sup>

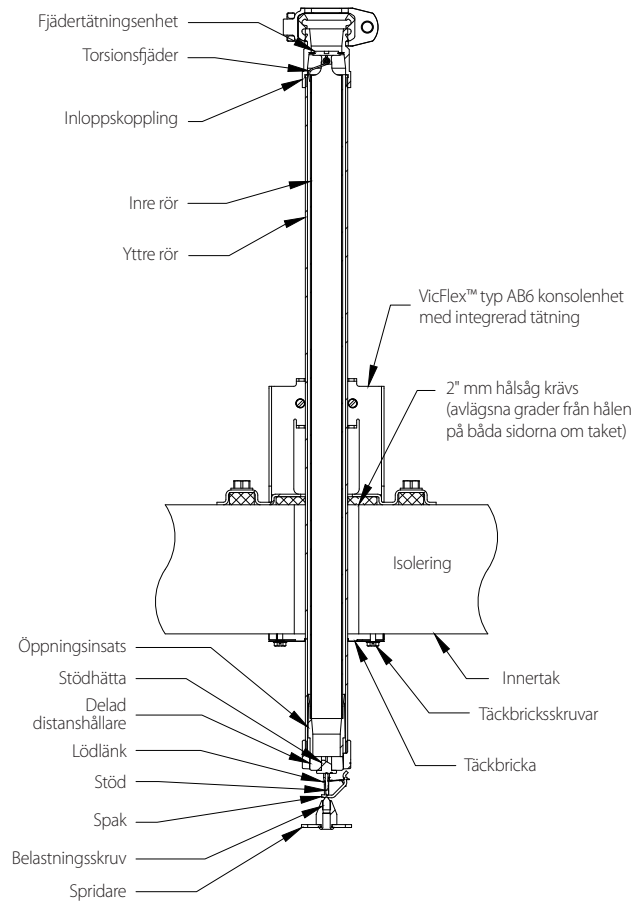
**Flexibel slang:** Rostfritt stål

**Svetskoppling:** Rostfritt stål

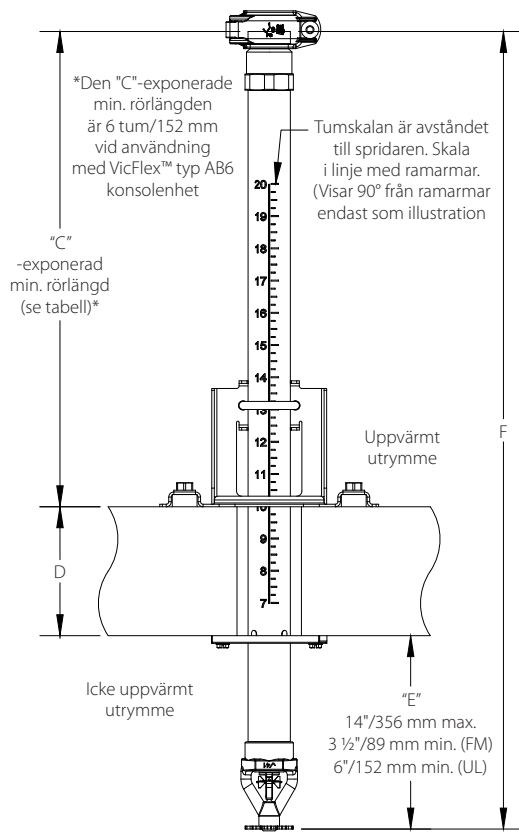
<sup>4</sup> Endast FM-godkänd.

<sup>5</sup> Förgreningslinjens anslutning är 1 ½" OGS rillad ände

<sup>6</sup> Se [publikation 10.88](#) för godkända installationsmetoder och prestandaspecifikationer



## 4.0 DIMENSIONER



Min. sprinklerlängd (F) = C+D+E

C = Min. exponerad rörlängd (ovanför tak). Se tabell 5.1. Omgivningstemperatur jämfört med min. exponerade rörlängd

D = Takpanelens tjocklek

E = Fallavstånd under tak (sprinklerns utloppsände). Tak till spridare. Referera alltid till NFPA 13 avsnitt 14.2.10 och FM-datablad 2-0 gällande obstruktioner.

### ANMÄRKNING

- Min. beställningslängd ska vara nästa tillgängliga standardlängd över min. sprinklerlängd (F).
- Min. C-dimension vid användning med AB6-konsol är 6"

## 5.0 PRESTANDA

Sprinklern ska installeras och konstrueras enligt NFPA, FM-datablad och svenska normer.

När GH1 flätad flexibel koppling 1 ½" OGS x 1" IGS används:

Se [publikation 10.88](#) för godkända installationsmetoder och prestandaspecifikationer

## 5.1 PRESTANDA

Tabellen gäller endast torrsprinkler

Omgivningstemperatur som sprinklerns utlopp utsätts för	Omgivningstemperatur jämfört med min. exponerade rörlängd		
	Min. exponerade rörlängd vid exponering för 40 °F/4 °C	Min. exponerade rörlängd vid exponering för 50 °F/10 °C	Min. exponerade rörlängd vid exponering för 60 °F/16 °C
	tum mm	tum mm	tum mm
40 4	-	-	-
30 -1	-	-	-
20 -7	4 100	-	-
10 -12	8 200	1 25	-
0 -18	12 300	3 75	-
-10 -23	14 350	4 100	1 25
-20 -29	14 350	6 150	3 75
-30 -34	16 400	8 200	4 100
-40 -40	18 450	8 200	4 100
-50 -46	20 500	10 250	6 150
-60 -51	20 500	10 250	6 150

## 6.0 MEDDELANDEN

### VARNING



- Läs igenom och förstå alla anvisningar innan du börjar installera produkter från Victaulic.
- Kontrollera alltid att trycket har avlastats helt i rörsystemet och att det har dränerats precis före montering, borttagning, justering eller underhåll av andra Victaulic-produkter.
- Bär skyddsglasögon, skyddshjälm och skyddsskor.

Underlåtenhet att följa denna instruktion kan leda till dödsfall eller svåra personskador och materiella skador.

- Produkterna ska endast användas i brandskyddssystem som är konstruerade och installerade enligt gällande standarder eller liknande standarder (NFPA 13,13D, 13R osv.) från brandskyddsföreningen och i enlighet med gällande bygglagar och motsvarande föreskrifter. Dessa standarder och lagar innehåller viktig information om skydd av system mot frysning, korrosion, mekanisk skada osv.
- Installatören ska förstå hur produkten används och varför den utformats för en specifik användning.
- Användaren ska känna till vanliga branschstandarder för säkerhet och möjliga konsekvenser vid felaktig installation av produkten.
- Det är systemkonstruktörens ansvar att kontrollera att de flexibla rostfria slangarna lämpar sig för användning med de avsedda vätskorna i rörsystemet och i den omgivande miljön.
- Ansvarig för materialspecifikationen ska utvärdera effekten av den kemiska sammansättningen, pH-värdet, temperaturen, kloridnivån, syrenivån och flödet för att bekräfta att systemets livslängd kommer att vara acceptabel för den avsedda tjänsten.

Underlåtenhet att följa installationskrav och lokala och nationella föreskrifter och standarder kan äventyra systemets integritet eller orsaka systemfel, vilket kan leda till dödsfall eller allvarliga personskador och egendomsskador.

## 7.0 REFERENSMATERIAL

[10.65: FireLock IGS Installation-Ready sprinklerkoppling av typ V9](#)

[10.88: GH1 flexibla rördelar](#)

[1-40: Victaulic® FireLock™ automatiska sprinkler, installations- och skötselansvisningar](#)

[I-V9: Installationsanvisningar för typ V9 Victaulic® FireLock™ IGS™ Installation-Ready™ sprinklerkoppling](#)

[I-VICFLEX-AB6: Vicflex™ typ AB6-konsol - Installationsmanual för kylförvaring](#)

Värdena i tabellen nedan är de totala vikterna i pound/kilogram för modell V41 torrsprinkler, med typ AB6-konsolenhet, och den valfria serien GH1 flexibel koppling (vattenfylld).

Modell	Sprinklerbeställningslängd		AB6-konsol	36" GH1 flexibel koppling (vattenfylld)	Total vikt	
	tum				lbs	kg
V4102	24	x	–	–	3.4	1,54
		x	x	–	4.8	2,18
		x	x	x	10.1	4,58
	30	x	–	–	4.0	1,81
		x	x	–	5.4	2,50
		x	x	x	10.7	4,85
	36	x	–	–	4.6	2,09
		x	x	–	6.0	2,72
		x	x	x	11.3	5,13

### Användarens ansvar för val av produkt och dess lämplighet

Varje användare ansvarar för utvärderandet av Victaulic-produkternas lämplighet för en viss användning i enlighet med industristandarder och projektspecifikationer samt Victaulics instruktioner om prestanda, underhåll, säkerhet och varningar. Inget i detta eller något annat dokument, eller genom muntliga rekommendationer, råd eller åsikter från någon Victaulic-anställd ska anses kunna ändra, variera, ersätta eller åsidosätta någon bestämmelse i Victaulic Company standard försäljningsvillkor, installationsguide eller den här friskrivningsklausulen.

### Immateriella rättigheter

Inget uttalande häri gällande en möjlig eller föreslagen användning av något material, produkt, tjänst eller design är att anses som eller ska användas för att bevilja en licens under något patent eller övrig immateriell rättighet tillhörande Victaulic eller något av dess dotterbolag eller filialer som täcker sådan användning eller design, eller som rekommendation för användning av sådant material, produkt, tjänst eller design som bryter mot något patent eller immateriell rättighet. Termerna "Patenterad" eller "Patentsökt" gäller design- eller användningspatent eller patentanvändningar för artiklar och/eller metoder som används i USA och/eller andra länder.

### Anmärkning

Den här produkten ska tillverkas av Victaulic eller enligt Victaulic specifikationer. Alla produkter ska installeras i enlighet med aktuella installations-/monteringsinstruktioner från Victaulic. Företaget Victaulic förbehåller sig rätten att ändra produktspecifikationer, former och standardutrustningar utan föregående meddelande och förpliktelser.

### Installation

Läs alltid igenom Victaulic installationshandbok eller installationsinstruktioner för produkten som du installerar. Handböckerna ingår i varje leverans av Victaulic-produkter och ger en komplett information om installation och montering och finns tillgängliga i PDF-format på vår hemsida på [www.victaulic.com](http://www.victaulic.com).

### Garanti

Se garantiavsnittet i gällande prislista eller kontakta Victaulic för information.

### Varumärken

*Victaulic* och alla övriga Victaulic-märken är varumärken eller registrerade varumärken som tillhör företaget Victaulic, och/eller dess filialer i USA och/eller andra länder.