

Zawór rozdzielający z serii 725S



⚠ OSTRZEŻENIE



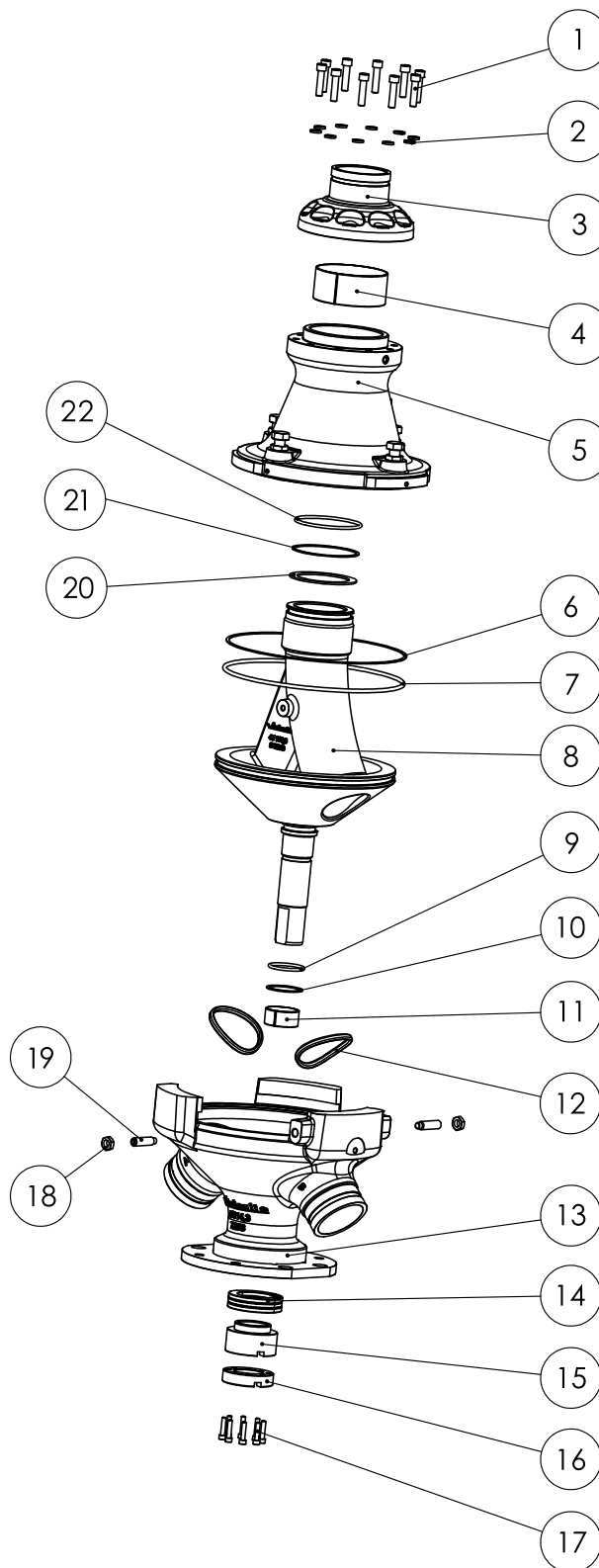
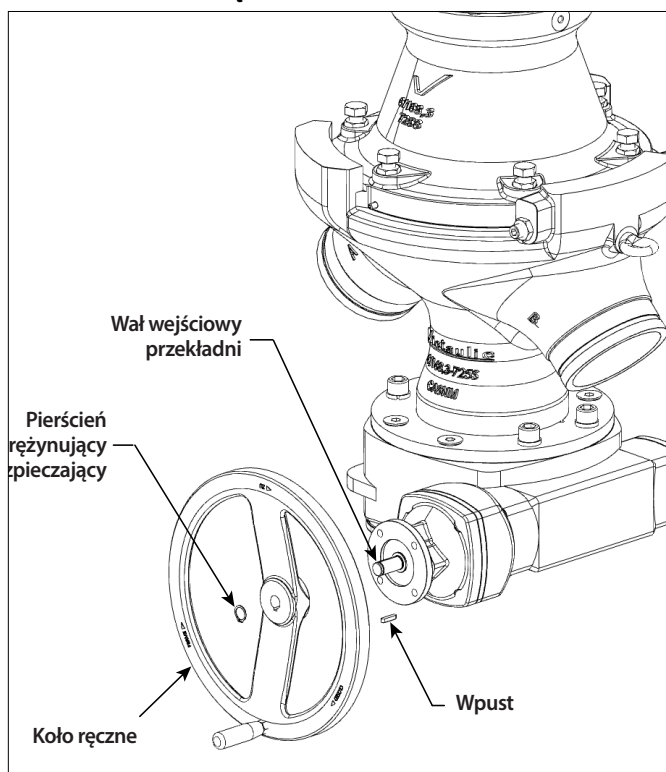
- Przed przystąpieniem do montażu produktów firmy Victaulic należy przeczytać ze zrozumieniem wszystkie instrukcje.
- Przed przystąpieniem do montażu, demontażu, regulacji lub konserwacji produktów firmy Victaulic zawsze należy sprawdzić, czy instalacja rurowa została całkowicie rozhermetyzowana i opróżniona.
- Nosić okulary ochronne, kask, ochronę stóp i ochronniki słuchu.

Niezastosowanie się do tych instrukcji może skutkować śmiercią lub poważnymi obrażeniami ciała bądź uszkodzonymi na mieniu.

ELEMENTY ZAWORU ROZDZIELAJĄCE

Poz.	Opis
1	Śruba z łbem walcowym z gniazdem sześciokątnym
2	Podkładka sprężysta zabezpieczająca
3	Zaślepka wlotu
4	Górne łożysko wału
5	Pokrywa
6	O-ring
7	Pierścień zabezpieczający
8	Korek
9	O-ring
10	Pierścień zabezpieczający
11	Dolne łożysko wału
12	Uszczelka korpusu
13	Korpus
14	Łożysko oporowe
15	Nakrętka regulująca
16	Przeciwnakrętka
17	Śruba z łbem walcowym z gniazdem sześciokątnym
18	Nakrętka sześciokątna
19	Śruba ustalająca
20	Górna uszczelka
21	Pierścień zabezpieczający
22	O-ring

MONTAŻ KOŁA RĘCZNEGO



1. Umieścić wpust na wale wejściowym przekładni.
2. Założyć koło ręczne na wał wejściowy przekładni.
3. Przymocować pierścień sprężynujący zabezpieczający z przodu koła ręcznego, na wale wejściowym przekładni.

UWAGA

- W celu zwiększenia czytelności rysunki i zdjęcia znajdujące się w niniejszej instrukcji mogą mieć zmienione proporcje.
- W niniejszej instrukcji instalacji i konserwacji oraz na produkcie znajduje się wiele znaków towarowych, opatentowanych rozwiązań i/lub informacji chronionych prawem autorskim, które stanowią wyłączną własność firmy Victaulic.

**INFORMACJE DOTYCZĄCE INSTALACJI**

Zawory rozdzielające z serii 725S są dostępne w trzech różnych wariantach przygotowania rury przeznaczonych do trzech rodzajów produktów firmy Victaulic.

- Końce rur ze skrawanymi rowkami, do użytku z łącznikami Victaulic EndSeal™.
- Końce rur z podwójnymi rowkami, do użytku z łącznikami Victaulic typu 808.
- Rury przygotowane z pierścieniami, do użytku z łącznikami Victaulic typu 809.

Zawory rozdzielające z serii 725S można instalować zarówno w pozycji poziomej, jak i pionowej, albo też w dowolnej pozycji pośredniej, która pozwoli na dostęp do siłownika lub przekładni.

Zawory rozdzielające z serii 725S oraz orurowanie muszą być odpowiednio podparte, aby połączenia nie podlegały obciążeniom zginającym, tnącym ani żadnym innym obciążeniom zewnętrznym.

- Wykorzystując oba ucha do podnoszenia, podeprzeć zawór tak, aby zapewnić zrównoważone obciążenie. Ponadto można użyć łoża lub podbudowy, aby zapewnić lepsze podparcie.
- **SPAWANIE ZAWORÓW ROZDZIELAJĄCYCH Z SERII 725S I ŁĄCZNIKÓW NIE JEST DOZWOLONE.**

USTAWIENIE SIŁOWNIKA

Za każdym razem należy zapoznać się z pełnymi wymaganiami dotyczącymi ustawienia i obsługi zawartymi w podręczniku producenta siłownika.

Siłowniki są przewidziane do pracy w zakresach parametrów określonych w tabeli poniżej. Do określenia właściwej specyfikacji dla danego systemu potrzebne będą dodatkowe informacje.

PRZYDATNE INFORMACJE DOTYCZĄCE SERII 725S

Wydajność przekładni/operatora											
Rozmiar	Ręczna (przekładnia)			Pneumatyczny			Hydrauliczny		Elektryczny [†]		
	Wartość nominalna cale DN	Liczba obrotów od położenia przepływu A do położenia przepływu B	Wymiary koła ręcznego cale mm	Siła napędowa na obwodzie koła lbf N	Powietrze zasilające		obr./min	Płyn zasilający		obr./min	obr./min
					Ciśnienie psi bar	Natężenie przepływu SFPM l/s		Ciśnienie psi bar	Natężenie przepływu gpm l/s		
4 DN100	80	24.80 630	51 69	92 6,3	32 15	109	2500 172	30 1,84	2000	90	
6 DN150	80	24.80 630	67 91	92 6,3	42 20	100	2500 172	30 1,84	2000	90	
8 DN200	109	24.80 630	77 104	92 6,3	85 40*	90 [§]	2500 172	30 1,84	2000	90	

UWAGA: w sprawie dodatkowych wymagań dotyczących uruchamiania należy skontaktować się z firmą Victaulic.

* tylko w Australii: 61 l/s

[§] tylko w Australii: 192 obr./min

[†] wymogi elektryczne różnią się w zależności od napięcia

Zawór rozdzielający z serii 725S

DZIAŁANIE ZAWORU

OSTRZEŻENIE

- **NIE WOLNO** uruchamiać ani obsługiwać zaworu rozdzielającego z serii 725S w czasie, gdy następuje przepływ podsadзки przez instalację. W celu uniknięcia trwałych uszkodzeń wewnętrznych elementów zaworu nie wolno używać zaworu do zmieniania kierunku przepływającej podsadзки. Prawidłowe użytkowanie zaworu opisano w instrukcjach obsługi: „Zmiana kierunku”, „Przepłukiwanie” i „Zwałowanie”.

Niezastosowanie się do tych instrukcji może spowodować uszkodzenie zaworu i skutkować śmiercią lub poważnymi obrażeniami ciała bądź szkodami na mieniu.

ZMIANA KIERUNKU

Aby zmienić kierunek przepływu podsadзки do wyrobisk, należy wykonać poniższe czynności.

1. Wyłączyć pompę podsadзки / system podawania grawitacyjnego podsadзки.
2. Przepłukać instalację rurową czystą wodą, aby usunąć osady z rur i zaworu.
3. Po zakończeniu przepłukiwania obrócić korek rozdzielający z odejścia „A” na odejście „B”. (Wymagania dotyczące wejść uruchomienia można znaleźć w tabeli „Przydatne informacje dotyczące serii 725S”. Należy też zapoznać się z podręcznikiem producenta siłownika dostarczonym razem z zaworem.)

Można też zastosować metodę opisaną w niniejszej instrukcji, w punkcie „Przepłukiwanie”.

4. W przypadku opcji przekładni przepłukać instalację przed wprowadzeniem podsadзки, aby wskazać i usunąć zatory na trasie przepływu, a także potwierdzić, że podsadzka będzie transportowana do właściwego miejsca.

UWAGA

- **Zawór rozdzielający z serii 725S należy używać tylko wtedy, gdy korek rozdzielający jest dokładnie wyrównany z jednym z otworów odejściowych. Nie należy nigdy używać zaworu w pozycji częściowo otwartej albo z korkiem rozdzielającym obróconym o 90 stopni w celu odciążenia przepływu.**

Niezastosowanie się do tych instrukcji spowoduje przedwczesne zużycie i nieszczelność zaworu, co będzie skutkowało szkodami na mieniu i utratą ważności gwarancji Victaulic.

5. Wznowić czynność podawania podsadзки.

PRZEPŁUKIWANIE

W przypadku używania jednego odejścia na potrzeby podsadzania i jednego do wylewania wody płuczającej do punktu ściekowego należy wykonać poniższe czynności.

1. Wyłączyć pompę podsadзки / system podawania grawitacyjnego podsadзки.
2. Przepłukać instalację rurową czystą wodą, aby usunąć osady z rur i zaworu.
3. Przetawić zawór z kierunku podawania podsadзки na przeciwny otwór tak, aby woda płuczająca mogła wpływać do punktu ściekowego. (Wymagania dotyczące wejść uruchomienia można znaleźć w tabeli „Przydatne informacje dotyczące serii 725S”. Należy też zapoznać się z podręcznikiem producenta siłownika dostarczonym razem z zaworem.)

UWAGA

- **Zawór rozdzielający z serii 725S należy używać tylko wtedy, gdy korek rozdzielający jest dokładnie wyrównany z jednym z otworów odejściowych. Nie należy nigdy używać zaworu w pozycji częściowo otwartej albo z korkiem rozdzielającym obróconym o 90 stopni w celu odciążenia przepływu.**

Niezastosowanie się do tych instrukcji spowoduje przedwczesne zużycie i nieszczelność zaworu, co będzie skutkowało szkodami na mieniu i utratą ważności gwarancji Victaulic.

4. Po zakończeniu przepłukiwania przestawić zawór z powrotem na miejsce podawania podsadзки i wznowić czynność podawania podsadзки.

ZWAŁOWANIE

Aby usunąć podsadzke z odwiertu i instalacji rurowej przed zaworem w razie wystąpienia zatoru w instalacji za zaworem, należy wykonać poniższe czynności.

1. Wyłączyć pompę podsadзки / system podawania grawitacyjnego podsadзки.
2. Przetawić zawór z kierunku podawania podsadзки na przeciwny otwór tak, aby podsadzka sprzed zaworu mogła płynąć do bezpiecznego miejsca na odpady. (Wymagania dotyczące wejść uruchomienia można znaleźć w tabeli „Przydatne informacje dotyczące serii 725S”. Należy też zapoznać się z podręcznikiem producenta siłownika dostarczonym razem z zaworem.)
3. Przepłukać pozostałości podsadзки z instalacji rurowej w odwiercie przed zaworem czystą wodą, aby usunąć osady z rur i zaworów.

Aby przywrócić zawór do stanu użytkowego po zwałowaniu, należy wykonać poniższe czynności.

- 4a. W przypadku obracania korka rozdzielającego z powrotem na stronę zatoru podsadзки należy to wykonać tylko wtedy, gdy w zaworze będzie znajdowała się czysta woda. Zabrania się obracania korka rozdzielającego, gdy jest suchy. Po usunięciu zatoru za zaworem obrócić korek rozdzielający o kilka pełnych cykli przy tym, jak wewnątrz zaworu będzie znajdowała się woda pod małym ciśnieniem, aby usunąć wszelkie wewnętrzne zanieczyszczenia, które mogły się nagromadzić podczas zwałowania.

UWAGA

- **Po użyciu zaworu rozdzielającego Victaulic z serii 725S do zwałowania podsadзки sprzed zaworu z powodu wystąpienia zatoru za zaworem można obrócić korek rozdzielający z powrotem na pozycję pierwotną tylko wtedy, gdy w zaworze będzie się nadal znajdowała czysta woda. Obracanie suchego zaworu spowoduje uszkodzenie uszczelki i zbyt duży moment obrotowy.**

Niezastosowanie się do tych instrukcji spowoduje przedwczesne zużycie i nieszczelność zaworu, co będzie skutkowało szkodami na mieniu i utratą ważności gwarancji Victaulic.

- 4b. Jeśli doszło do zestalenia się podsadзки w instalacji rurowej za zaworem, należy dokonać oględzin zaworu, aby sprawdzić, czy w odejściu, przy którym wystąpił zator, nie ma zestalonych podsadзки. W tym celu konieczne będzie zdemontowanie łącznika na otworze odejściowym, przy którym wystąpił zator, i konieczne może być też wymontowanie całego zaworu z instalacji. Należy całkowicie usunąć wszelkie zabrudzenia i przepłukać zawór wodą przed ponownym oddaniem go do eksploatacji.
5. Czynność podawania podsadзки można wznowić tylko po dokładnym wyczyszczeniu i skontrolowaniu zaworu.

W celu uzyskania kompletnych informacji kontaktowych zachęcamy do odwiedzenia witryny victaulic.com.

I-725S-POL 11665 REV C AKTUALIZACJA 05/2020 Z000725500

VICTAULIC JEST ZASTRZEŻONYM ZNAKIEM TOWAROWYM FIRMY VICTAULIC COMPANY I/LUB JEJ PODMIOTÓW STOWARZYSZONYCH W STANACH ZJEDNOCZONYCH I/LUB INNYCH KRAJACH.
© 2020 VICTAULIC COMPANY. WSZELKIE PRAWA ZASTRZEŻONE.

