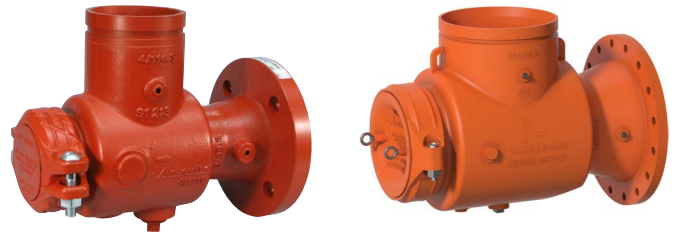


# Ansaugdiffusor

SERIE 731-D UND **AGS** W731-D



## WICHTIGE INFORMATIONEN ZUR INSTALLATION

**⚠ ACHTUNG**

- Lesen Sie vor Installation, Ausbau, Einstellung oder Wartung von Victaulic-Rohrleitungsprodukten alle Anweisungen gründlich durch.
- Machen Sie das Rohrleitungssystem drucklos und entleeren Sie es, bevor Sie mit Installation, Ausbau, Einstellung oder Wartung von Victaulic-Rohrleitungsprodukten beginnen.
- Tragen Sie Schutzhelm, Schutzbrille und Sicherheitsschuhe.

**Die Nichtbeachtung dieser Anweisungen kann zu schweren Verletzungen, Sachschäden und/oder Schäden am Produkt führen.**

**⚠ VORSICHT**

- Um die maximale Dichtungslebensdauer zu gewährleisten, ist darauf zu achten, dass bei der Installation des Ansaugdiffusors eine Dichtungsklasse verwendet wird, die für den vorgesehenen Einsatz geeignet ist.

**Die Nichtbeachtung dieser Anweisung kann zu Leckagen an den Verbindungen führen, was Sachschäden nach sich ziehen kann.**

Zur ordnungsgemäßen Installation der Victaulic-Ansaugdiffusoren der Serie 731-D/W731-D müssen die folgenden Anweisungen befolgt werden.

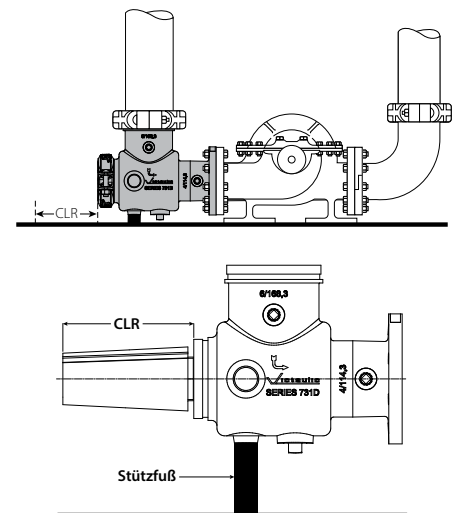
**HINWEIS:** Die maximale Lebensdauer hängt von der Auswahl und Installation der richtigen Dichtung ab. Zu Einzelheiten siehe Victaulic-Datenblatt 05.01, „Leitfaden zur Dichtungsauswahl“.

## PLATZBEDARF FÜR DIE MONTAGE

- Wählen Sie für den Ansaugdiffusor der Serie 731-D/W731-D eine Montageposition, bei der die empfohlenen Freiräume für Zugang zum Entfernen des Korbs gegeben sind. Die empfohlenen Zugangsfreiräume sind in der folgenden Tabelle aufgeführt (als „CLR“-Abmessung angegeben). **HINWEIS:** Bei diesen Abmessungen werden zusätzliche 2 Zoll/51 mm Freiraum berücksichtigt.
- Die empfohlenen Durchmesser der Stützfußrohre sind in der folgenden Tabelle aufgeführt und basieren auf Schedule-40-Rohren.

### Anforderungen an Stützfüße und Mindestfreiraum zum Ausbau von Ansaugdiffusorkörben

Größe – genutete Seite/Systemseite			Abmessungen – Zoll/mm	Schedule-40-Rohr
ANSI Zoll/ Millimeter	DIN/GB/AS Millimeter	JIS Millimeter	Freiraum- Anforderungen „CLR“	Anforderungen an den Durchmesser der Stützfußrohre in Zoll/mm
-	76,1 mm	76,1 mm	8.00	1 ¼
-			203	42,4
3	80	80A	8.00	1 ¼
88,9			203	42,4
4	100	100A	9.50	1 ¼
114,3			241	42,4
5	125	125A	10.00	2
141,3			254	60,3
6	150	150A	11.50	2
168,3			292	60,3
-	139,7 mm	139,7 mm	10.50	2
-			267	60,3
8	200	200A	14.00	2
219,1			356	60,3
10	250	250A	18.00	2
273,0			457	60,3
12	300	300A	20.00	2
323,9			508	60,3
14	350	350A	22.00	2
355,6			559	60,3
16	400	400A	25.00	2
406,4			635	60,3
18	450	450A	28.00	3
457			711	88,9
20	500	500A	30.00	3
508			762	88,9
24	600	600A	34.00	3
610			864	88,9



## Ansaugdiffusor

SERIE 731-D UND **AGS** W731-D

### KENNZEICHNUNGSETIKETT



Jeder Ansaugdiffusor der Serie 731-D/W731-D hat ein Etikett, auf dem die dem Produkt entsprechenden Flanschbildabmessungen angegeben sind. Vergewissern Sie sich vor der Installation, dass der Ansaugdiffusor die richtigen Flanschbildabmessungen hat.

### INSTALLATION DES STÜTZBEINS

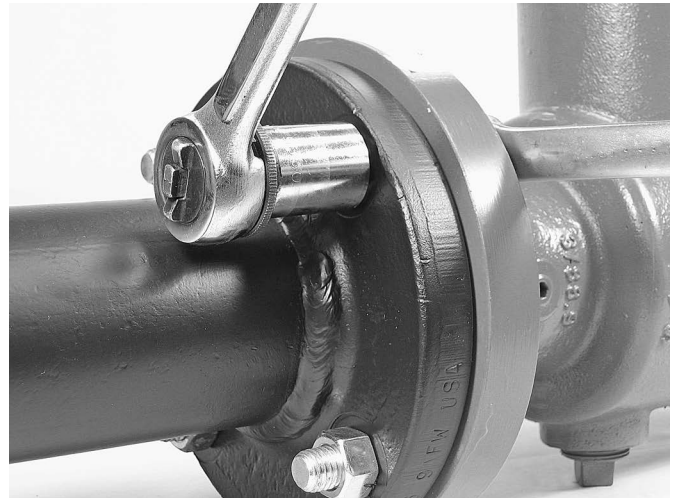
#### **! VORSICHT**

- Der Ansaugdiffusor und die Pumpe müssen ordnungsgemäß abgestützt werden.
- Wenn diese Anweisungen nicht beachtet werden, könnten der Ansaugdiffusor und die Pumpe beschädigt werden und Sachschäden entstehen.



1. Um Belastungen an der Pumpe zu vermeiden, sind ein Stützbein und -fuß erforderlich (nicht von Victaulic geliefert). Am Gehäuse des Ansaugdiffusors sind Ansätze vorhanden, die die Montage in drei verschiedenen Positionen ermöglichen.
2. Die Länge des Beins wird von den jeweiligen Bedingungen jeder Installation bestimmt. Das Stützbein kann aus Schedule-40-Rohr hergestellt werden (zum richtigen Durchmesser siehe Tabelle auf Seite 1).
3. Verwenden Sie für die endgültige Höheneinstellung einen verstellbaren Stützfuß. Wenn Ansaugdiffusor und Pumpe nicht richtig abgestützt werden, besteht die Möglichkeit einer Beschädigung.

### HERSTELLUNG DER FLANSCHVERBINDUNG



1. Richten Sie die Schraubenlöcher aufeinander aus und verbinden Sie den Flanschabschnitt des Ansaugdiffusors mit dem Gegenflansch. Stecken Sie eine Standard-Flanschschraube durch jedes Loch im Ansaugdiffusorflansch/Gegenflansch. Schrauben Sie Standard-Flanschmuttern handfest auf alle Schrauben.
2. Ziehen Sie alle Muttern wie bei einer normalen Flanschbaugruppe gleichmäßig über Kreuz fest, bis die Flanschflächen fest aneinander aufliegen oder bis die Anforderung an das Anzugsdrehmoment für Standard-Flanschverbindungen erfüllt ist. **HINWEIS:** Die Flanschdichtung und die Standard-Flanschschrauben/-muttern werden von Victaulic nicht bereitgestellt.

### INSTALLATION DER KUPPLUNG AN DER EINGANGSSEITE

#### ANMERKUNG

- Beziehen Sie sich für detaillierte Installationsanforderungen immer auf die Anweisungen, die der Kupplung beiliegen.

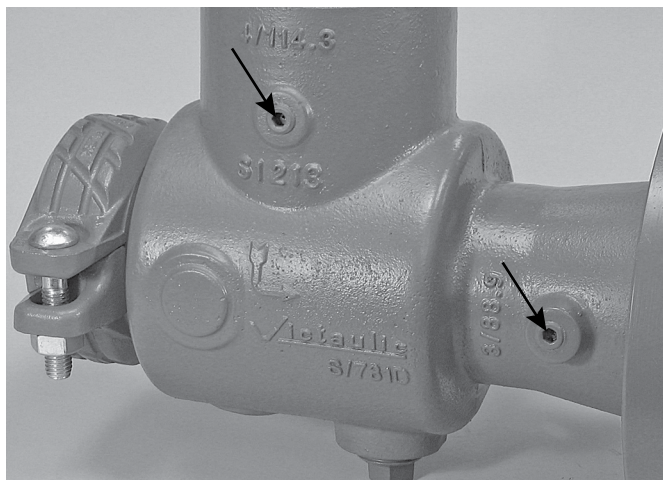


1. Vollständige Anweisungen zur Installation der Kupplung für genutete Röhre an der Eingangsseite des Ansaugdiffusors finden Sie im I-100-Montagehandbuch. **HINWEIS:** Bei AGS-Ansaugdiffusoren der Serie W731-D muss das Gegenrohr für den Anschluss an der Eingangsseite mit Victaulic-AGS-Rollensätzen genutet werden (RW für Stahl).

## Ansaugdiffusor

SERIE 731-D UND **AGS** W731-D

### INSTALLATION VON DRUCKMESSERN

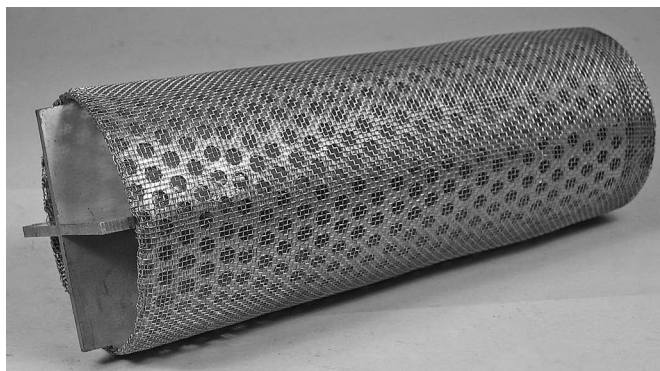


1. Entfernen Sie die beiden Rohrstopfen von der entsprechenden Seite des Ansaugdiffusorgehäuses.
2. Bringen Sie Gewindedichtband an den Gewinden der Druckmesser an. Bringen Sie einen Druckmesser an den Positionen an, an denen die Rohrstopfen entfernt wurden. Vergewissern Sie sich, dass die Vorderseite jedes Druckmessers so positioniert ist, dass Wartungspersonal problemlos den Differenzdruck ablesen kann (Druckmesser helfen bei der Bestimmung des Differenzdrucks vom Einlass zum Auslass [über dem Korb]). Siehe Abschnitt „Reinigung/Wartung“ für weitere Informationen.

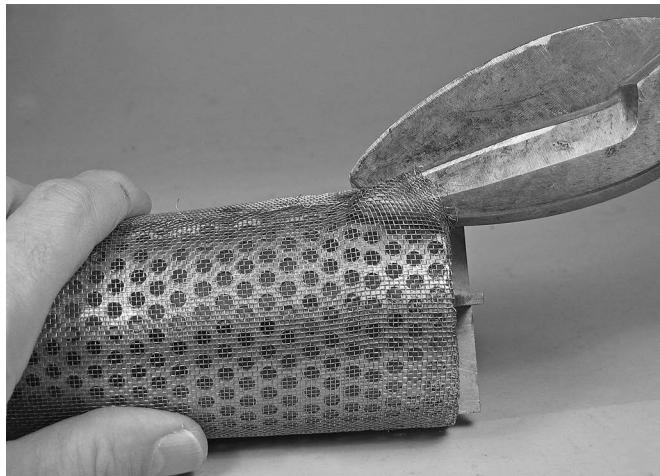
### WÄHREND DES ERSTEN SYSTEMSTARTS

1. Beobachten Sie während des ersten Systemstarts alle Druckmesser und überprüfen Sie die Verbindungen auf Undichtigkeiten. Falls Undichtigkeiten vorhanden sind, lassen Sie den Druck aus dem System ab, lassen Sie es leerlaufen und beheben Sie alle Probleme. Starten Sie das System neu und vergewissern Sie sich, dass alle Undichtigkeiten beseitigt worden sind.

### NACH DEM ERSTEN SYSTEMSTART



1. Jeder Victaulic-Ansaugdiffusor der Serie 731-D/W731-D hat eine feinmaschige Netzhülse, die am permanenten Diffusorkorb befestigt ist.



2. Befolgen Sie nach dem ersten Systemstart alle Schritte im Abschnitt „Reinigung/Wartung“, um den Diffusorkorb zu entfernen. Schneiden Sie die feinmaschige Netzhülse ab, die am Diffusorkorb befestigt ist. Werfen Sie die Hülse weg. **HINWEIS:** Seien Sie beim Entfernen der Hülse besonders vorsichtig, damit Ihre Hände nicht durch eventuell vorhandene scharfe Spitzen geschnitten oder gestochen werden.



## Ansaugdiffusor

SERIE 731-D UND **AGS** W731-D

### REINIGUNG/WARTUNG

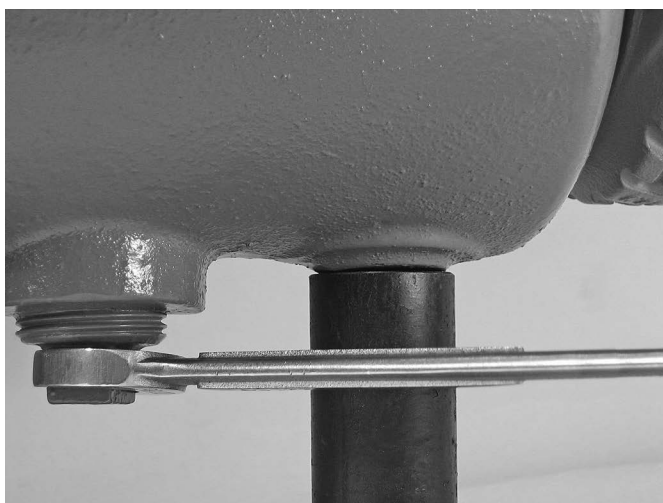
#### ⚠ ACHTUNG



- Die Endkappe oder der Ablasshahn können unter Druck stehen.
- Lassen Sie den Druck aus dem Rohrleitungssystem ab und entleeren Sie es, bevor versucht wird, die Endkappe oder den Ablasshahn abzunehmen.
- Vergewissern Sie sich, dass die Systemtemperatur unter 100 °F/38 °C liegt, bevor versucht wird, die Endkappe oder den Ablasshahn abzunehmen.
- Aufgrund von Größe und Gewicht größerer Endkappen sind zum sicheren Entfernen und zur erneuten Montage geeignete Vorrichtungen zum Abstützen/Heben erforderlich.

Die Nichtbeachtung dieser Anweisungen kann zu schweren Verletzungen und Sachschäden führen.

WENN DER DRUCKUNTERSCHIED VOM EINLASS ZUM AUSLASS (ÜBER DEM KORB) 10 PSI/69 KPA ERREICHT, MUSS DER KORB ENTSPRECHEND DEN FOLGENDEN ANWEISUNGEN ABGENOMMEN UND GEREINIGT WERDEN.



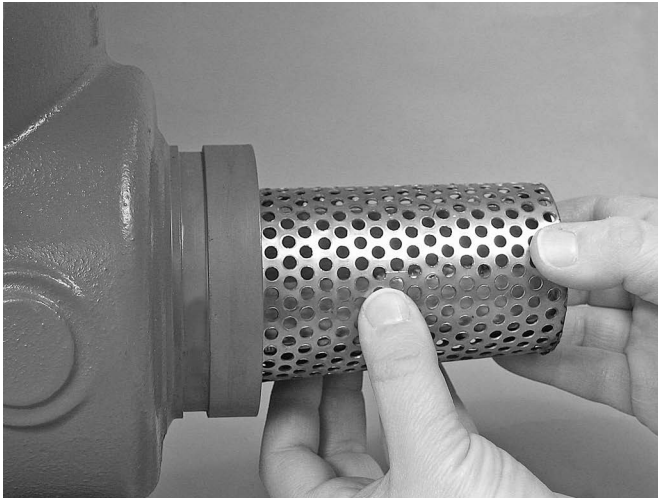
1. Vergewissern Sie sich, dass das System drucklos ist. Lassen Sie die Systemtemperatur unter 100 °F/38 °C fallen. Nehmen Sie den Ablasshahn wie oben gezeigt ab, um den Ansaugdiffusor leerlaufen zu lassen.



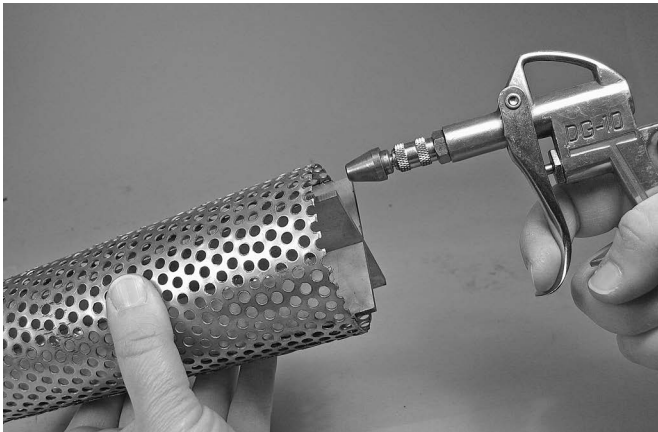
2. Entfernen Sie Kupplung, Endkappe und Dichtung. Überprüfen Sie die Dichtung auf Schäden. Wenn die Dichtung Anzeichen von Verschleiß oder Schäden aufweist, muss sie durch eine neue, von Victaulic bereitgestellte Dichtung ersetzt werden, die für den vorgesehenen Einsatz geeignet ist.

## Ansaugdiffusor

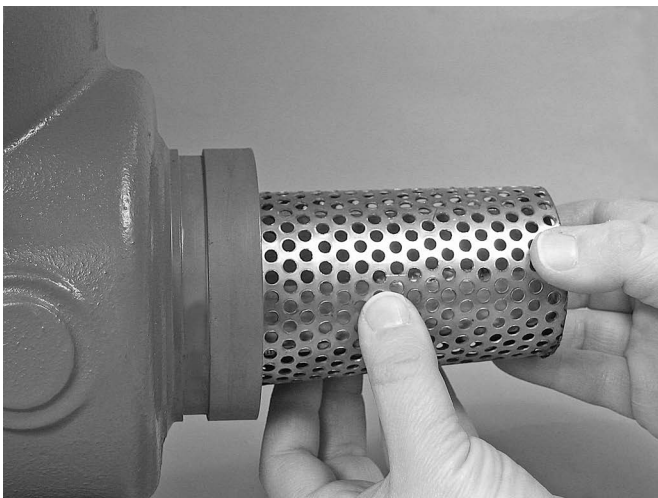
SERIE 731-D UND **AGS** W731-D



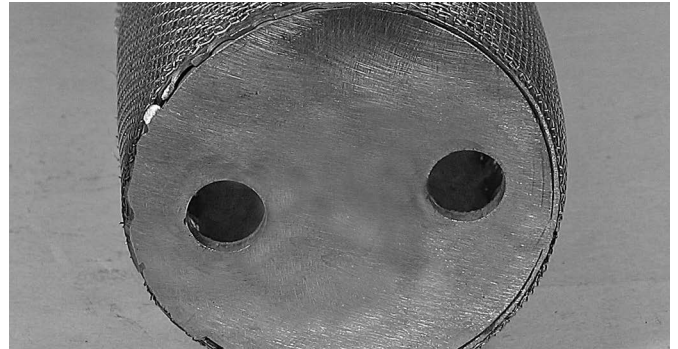
3. Nehmen Sie den Korb aus dem Ansaugdiffusorgehäuse.



4. Entfernen Sie alle Fremdkörper vom Korb und aus dem Inneren des Ansaugdiffusorgehäuses.



5. Bringen Sie den Korb wieder an. Vergewissern Sie sich, dass der Korb richtig im Ansaugdiffusorgehäuse sitzt.



**HINWEIS:** Am Ende des Korbs sind zwei Löcher, die zwei Ansätzen am Innenteil der Endkappe entsprechen. Zusätzlich sind an jedem Ansatz Abstandsscheiben vorhanden. Wenn diese Abstandsscheiben aus irgendeinem Grund entfernt werden, muss dieselbe Anzahl Abstandsscheiben wieder angebracht werden. Wenn die Abstandsscheiben Anzeichen von Verschleiß oder Schäden aufweisen, müssen sie durch neue, von Victaulic bereitgestellte Abstandsscheiben ersetzt werden.



## Ansaugdiffusor

SERIE 731-D UND **AGS** W731-D



6. Tragen Sie eine dünne Schicht Victaulic-Schmiermittel oder Silikonschmiermittel auf die Lippen und das Äußere der Dichtung auf. Bringen Sie die Dichtung am Ende des Ansaugdiffusorgehäuses an. Vergewissern Sie sich, dass die Dichtungslippe nicht über das Ende des Ansaugdiffusorgehäuses hinausragt.
- 6a. Bringen Sie die Endkappe wieder an. Vergewissern Sie sich, dass die Ansätze am Innenteil der Endkappe in die Löcher im Korb eingreifen.
- 6b. Zentrieren Sie die Dichtung zwischen der Nut im Ansaugdiffusorgehäuse und der Endkappe.
- 6c. Bringen Sie die Kupplungsgehäusehälften über der Dichtung an. Vergewissern Sie sich, dass die Keile der Kupplungsgehäusehälften in die Nut im Ansaugdiffusorgehäuse und der Endkappe eingreifen.
- 6d. Bringen Sie die Schrauben an und drehen Sie die Muttern handfest auf die Schrauben. **HINWEIS:** Vergewissern Sie sich, dass der ovale Hals der Schrauben richtig in den Schraubenlöchern sitzt.

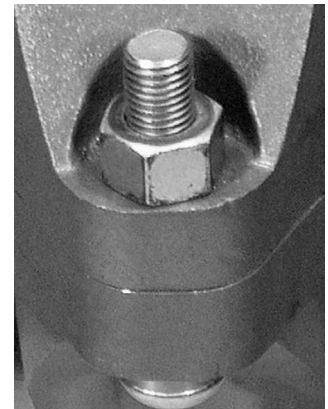
### **⚠ ACHTUNG**

- Bei starren Victaulic-Kupplungen (flache und schräge Passflächen) müssen die Muttern gleichmäßig über Kreuz angezogen werden, bis an den Passflächen Metall auf Metall trifft.
- Bei Ansaugdiffusoren der Serie 731-D, die starre Victaulic-Kupplungen mit schrägen Passflächen enthalten, müssen an den Passflächen gleichmäßige Versätze vorhanden sein.

Die Nichtbeachtung dieser Anweisungen könnte zum Lösen der Verbindung führen und schwere Verletzungen und Sachschäden nach sich ziehen.

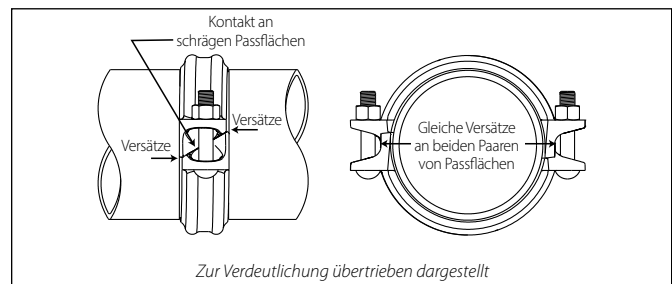


Serie 731-D

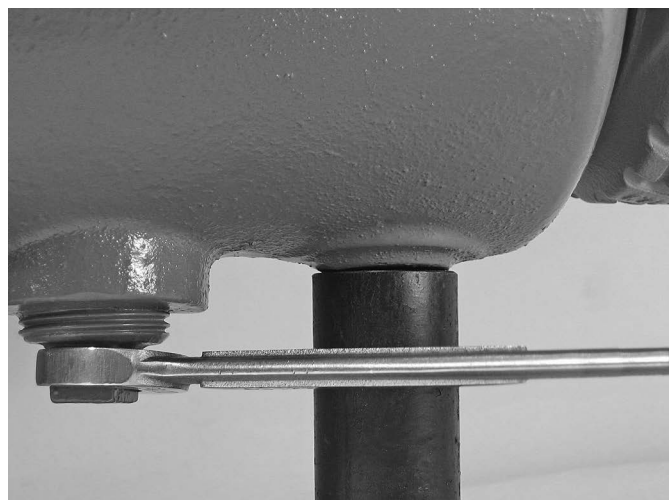


Serie W731-D

7. Ziehen Sie die Muttern so lange gleichmäßig und über Kreuz an, bis an den Auflageflächen Metall auf Metall trifft. Vergewissern Sie sich, dass die Keile der Gehäusehälften vollständig in die Nuten im Ansaugdiffusorgehäuse und der Endkappe eingreifen. **HINWEIS:** Wichtig ist, dass alle Muttern gleichmäßig festgezogen werden, um das Einklemmen der Dichtung zu verhindern. Beziehen Sie sich für vollständige Anweisungen zur Installation von Kupplungen für genutete Rohre immer auf das I-100-Montagehandbuch.



- 7a. Vergewissern Sie sich bei Ansaugdiffusoren der Serie 731-D, die starre Victaulic-Kupplungen mit schrägen Passflächen enthalten, dass die Versätze an den Passflächen gleich sind. Das ist wichtig, um eine richtig montierte, starre Verbindung sicherzustellen (siehe Zeichnung oben).



8. Bringen Sie den Ablasshahn wieder an.
9. Nehmen Sie den Betrieb des Systems wieder auf.



## Ansaugdiffusor

SERIE 731-D UND **AGS** W731-D

---

---

Alle Kontaktdaten für Victaulic finden Sie auf [www.victaulic.com](http://www.victaulic.com)

I-731-D/W731-D-GER 5614 REV B AKTUALISIERT 07/2010 Z000731D00

VICTAULIC IST EIN EINGETRAGENES WARENZEICHEN DER FIRMA VICTAULIC. © 2010 VICTAULIC COMPANY. ALLE RECHTE VORBEHALTEN. GEDRUCKT IN DEN USA.

I-731-D/W731-D-GER

