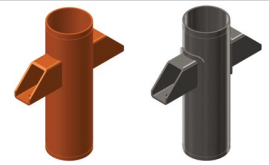


Nr. A10 și A10S de ancore de coloană montate pe podea



⚠️ AVERTISMENT



- Citiți și înțelegeți toate instrucțiunile înainte de a încerca să instalați oricare din produsele pentru țevi Victaulic.
- Scoateți întotdeauna de sub presiune și goliți sistemul de țevi înainte de a instala, demonta, regla sau repara orice produs pentru țevi Victaulic.
- Purtați ochelari de protecție, cască de siguranță și încălțăminte de protecție.

Nerespectarea acestor instrucțiuni ar putea să provoace decesul sau vătămări corporale și pagube materiale grave.

INFORMAȚII IMPORTANTE

Ancorele de coloană montate pe podea nr. A10 și nr. A10S pot fi indicate pentru a facilita direcționarea mișcării țevilor în sistemele de țevi proiectate și instalate exclusiv cu produse canelate Victaulic OGS.

Profil canelat conform sistemului de canelare original (OGS)



Ancorele de coloană montate pe podea nr. A10 și nr. A10S trebuie specificate **NUMAI** pentru utilizarea cu piese de îmbinare pregătite conform specificațiilor Victaulic OGS. Consultați publicația Victaulic 25.01 pentru specificațiile canelate OGS, care poate fi descărcată de pe site-ul victaulic.com.

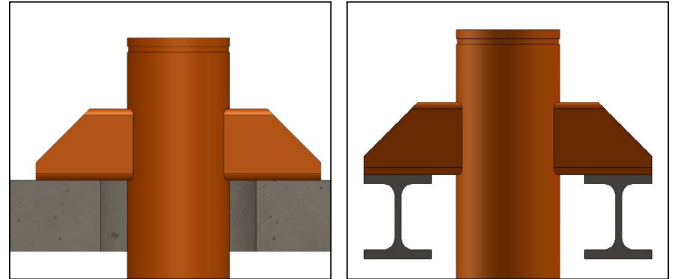
⚠️ AVERTISMENT

- VERIFICAȚI ÎNTOTDEAUNA DACĂ SUNT UTILIZATE PIESELE DE ÎMBINARE CU PROFILUL CORECT (OGS) DE CANELARE ÎMPREUNĂ CU ANCORA.
- VERIFICAȚI ÎNTOTDEAUNA DACĂ STRUCTURILE DE SUSȚINERE SUNT ADECVATE PENTRU SARCINILE TRANSFERATE PE ACEST PRODUS.

Nerespectarea acestor instrucțiuni ar putea să provoace decesul sau vătămări corporale și pagube materiale grave.

Înainte de a instala ancorele de coloană montate pe podea nr. A10 și nr. A10S, trebuie să verificați dacă structura de susținere și metoda de cuplare care urmează să fie utilizate au fost analizate și aprobate de un inginer constructor și/sau de inginerul responsabil cu proiectarea și construcția. Urmați toate instrucțiunile furnizate de producătorul structurii de susținere și de producătorul elementelor de montare.

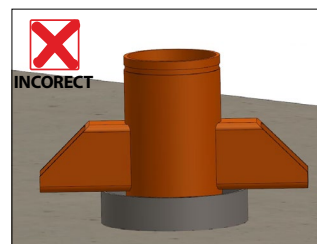
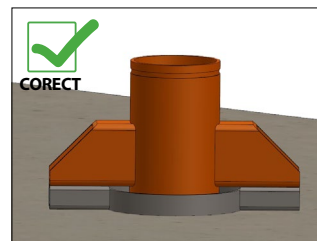
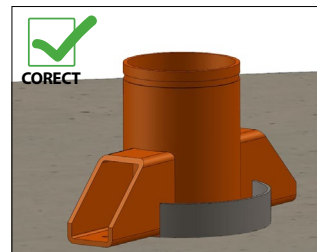
MONTAREA



Brațele ancorei trebuie să fie orizontale și la același nivel cu suprafața podelei sau structurii.

- Montați șuruburi/elemente mecanice sau sudați. Montați ancora folosind metoda și procedura de cuplare aprobate de inginerul constructor și/sau de inginerul responsabil de proiectare și construcție.
- Dacă folosiți șuruburi/elemente mecanice, montați-le conform instrucțiunilor producătorului elementelor mecanice.
- Asigurați-vă că ancora este montată corect pe verticală și pe orizontală. Alinierea incorectă a țevii trebuie corectată prin reglarea țevii, nu prin manevrarea ancorei. Nu loviți, nu împingeți și nu deformați ancora în niciun fel.
- Proiectantul sistemului trebuie să consulte fișa de prezentare a produsului pentru a asigura compatibilitatea dintre ancora A10/A10S și structura de susținere. Informați proiectantul sistemului și/sau inginerul responsabil cu proiectarea și construcția dacă există neconcordanță între condițiile de instalare și fișa de prezentare a produsului, specificații sau design.

MANȘOANE DE ȚEAVĂ



- Ancorele de coloană montate pe podea nr. A10 și nr. A10S trebuie să fie instalate la același nivel cu podeaua, astfel încât forța să fie distribuită uniform. Pentru modelele la care manșonul țevii se extinde deasupra planului podelei, manșonul de țeavă poate fi creat pentru a include brațele ancorei.
- Ca alternativă, sub fiecare braț al ancorei poate fi folosit un distanțier metalic cu un orificiu perforat pentru fiecare șurub de montaj, astfel încât forța să nu fie distribuită pe manșonul țevii.
- În cazul utilizării, aceste metode trebuie aprobate de inginerul responsabil cu proiectarea și construcția.

Nr. A10 și A10S de ancore de coloană montate pe podea
