

# VDC

# 虚拟设计与建造

面向商业、工业和管道施工业务的造价预估算、建筑信息模型（BIM）、软件解决方案和培训



启动迅捷<sup>SM</sup>

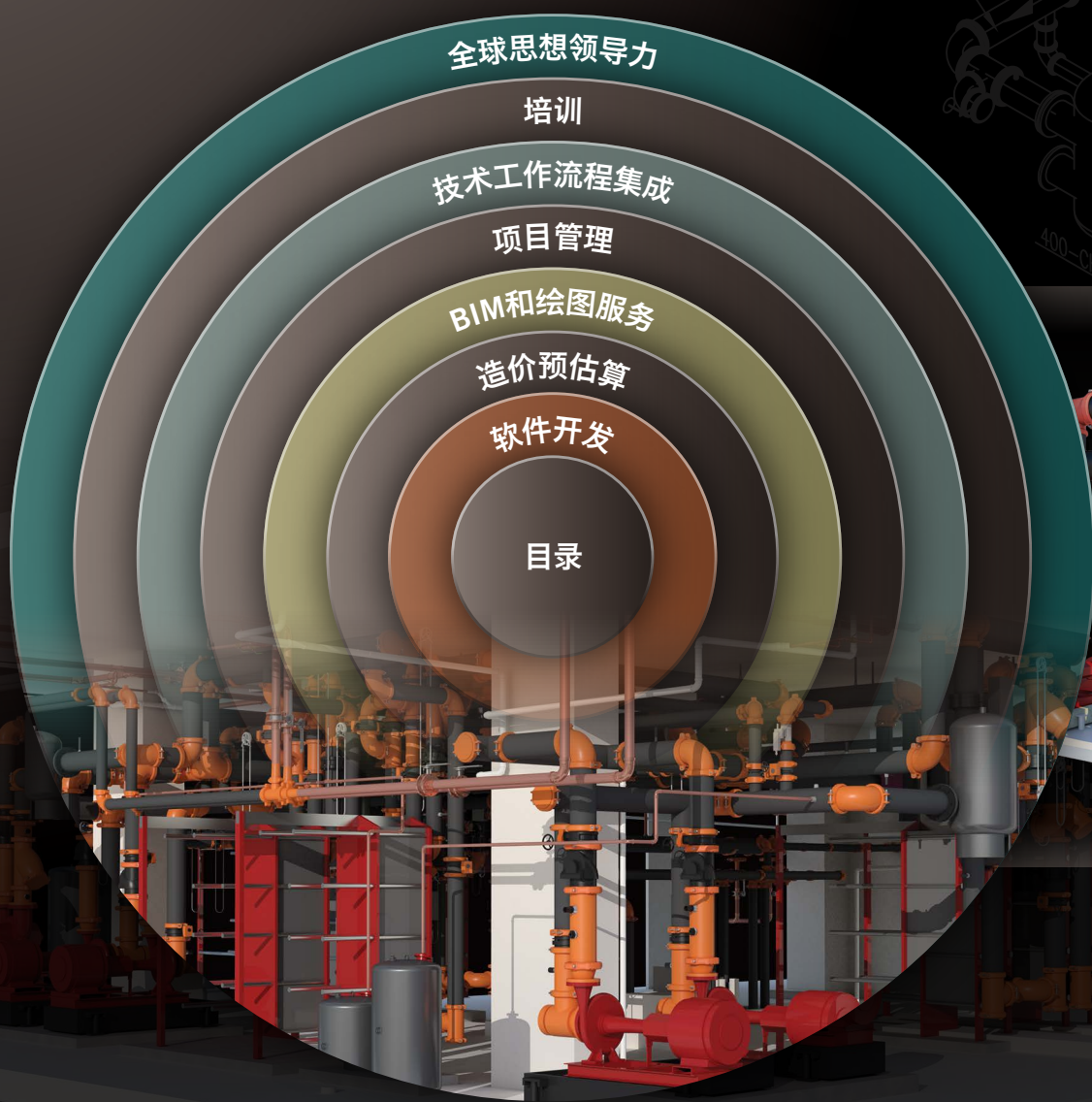
  
唯特利

# VDC

# 虚拟 设计 建造

# 与

## 您的项目全周期合作伙伴



**Victaulic (唯特利) 能在整个项目周期内为您提供所需的解决方案。从概念设计到安装, Victaulic (唯特利) 是您的顶级行业服务商和系统解决方案提供商。**

提供世界一流的造价预估算、绘图、BIM 服务、  
培训软件和内容创建。

**40年的丰富经验**

**30年的内容开发经验**

**15年的Revit® MEP专业知识**



**“VICTAULIC® (唯特利™) 虚拟设计与建造团队提供的服务极其专业、精准和用户友好。工作范围完全符合我们的要求, 使加工和发货效率大大提高。项目进度 高于业主的要求。”**

Jim Moeller, 事业部经理  
高品质服务

# 唯特利® REVIT® 插件



作为Autodesk®的合作伙伴，Victaulic（唯特利）开发了一款高品质的Autodesk® Revit®插件，能够用于所有支持的软件版本。预装了高标准的构件族库，并在不断地更新。Revit®插件是行业领先的建模工具，能够极大地提高您的项目进程。下一个项目，您不妨尝试一下。

The screenshot displays the Revit software interface with the Victaulic ribbon active. The ribbon includes sections for 'Victaulic Productivity Tools' (Pipe Tools, Custom Tagging, Create Assembly, Procurement Tool, Fabrication Hangers, Family Lookup, Directory Lookup, Report Issue), 'Components' (IPS, AGS, SS, CTS, AWWA, FP), and 'Victaulic IPS' (Fittings, Valves, Strainers, Flanges, Isolation Pump Drops). Below the ribbon, several panels are visible: 'Pipe Tools' (Rotate Selection, Resize Selection, Leveler, Any Connect Tool, Delete Pipe, Settings - Delete Pipe), 'Victaulic Dock' (Create Assembly, Create Assembly & Views, Victaulic Dock, Settings), '攻丝创建者' (Thread Creator) showing a 3D model of a threaded pipe and a 'New Thread' dialog box, '项目维护' (Project Maintenance) showing a list of project templates, '组件库' (Component Library) showing a 3D model of a pipe assembly and a 'Component Bank' dialog box, and a list of Victaulic components including Rigid Coupling Style 07-W07-107, Flex Coupling Style 77-W77-177, Elbow No 10-13, Reducer No 50-51, Tee/Reducing Tee No 20-25, and Mechanical-T Outlet Style 920-920N.

专用于Revit®的Victaulic（唯特利）工具栏提供了免费的Revit®模板，以启动您的下一个项目。访问[victaulic.com/resource-software](http://victaulic.com/resource-software)下载最新模板。



## 促成Revit®向后兼容性

借助Victaulic Revit®插件，可实现直接另存为低版本的功能。

## 必不可少的管线综布功能

**产品构件库：**为将来的项目保存和重复使用整个组件集和可选件。

**管道分支创建：**使用自定义预设可在数秒内点击主管段生成分支。

**项目维护：**只需点击一下，即可将系统和可加载的族导入项目

**组件库管理器：**与组件库和物料变更通知互联互通。

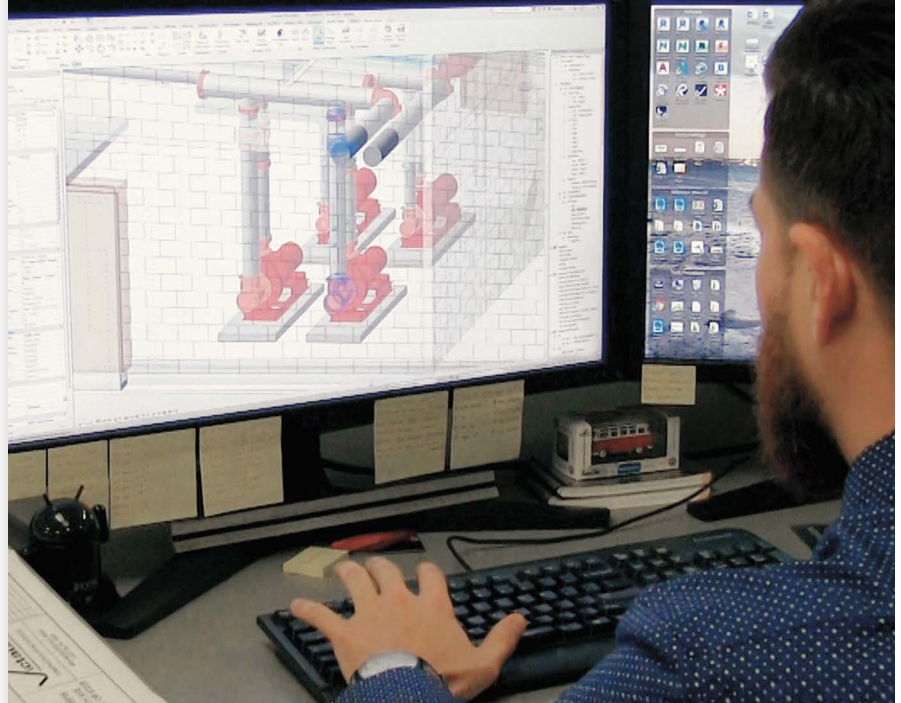
**连接无界：**连接无界工具在任何视图图中都使模型连接简捷方便。

## 使用Revit®进行预制加工成为可能

Victaulic Tools for Revit®工具栏中的采购工具允许您从模型中选择一个区域，然后轻松创建材料清单：包括标签、零件编号和完成材料，无需再使用其他软件。

# 眼见为实。

立即在[VictaulicSoftware.com](http://VictaulicSoftware.com)下载30天的免费试用版



### 我们的客户为什么下载…

## 预制加工图

效率增益**40%**

## 建模

效率增益**25%**

## 加工物件准备

效率增益**60%**

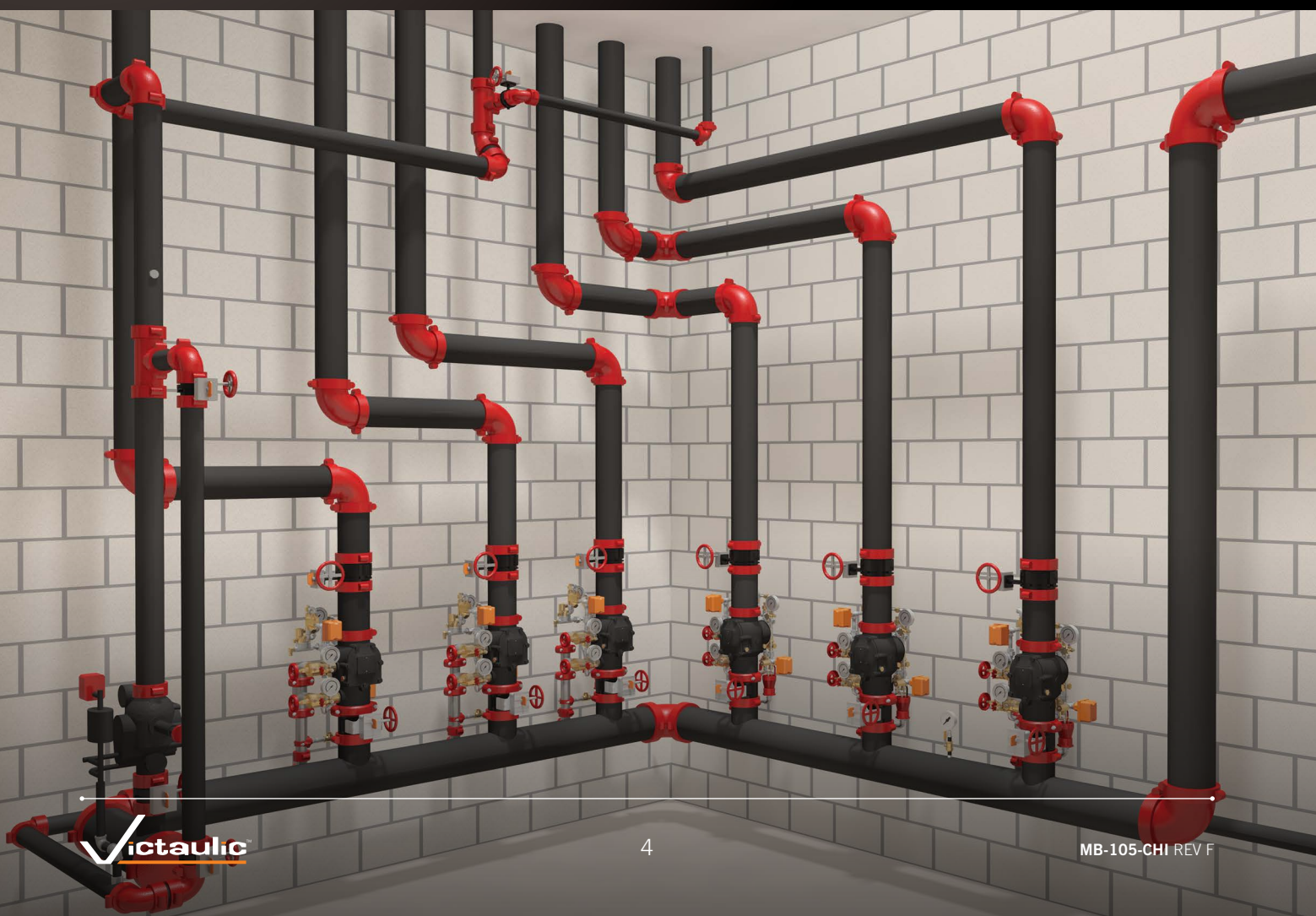
“感谢唯特利REVIT®插件使我们在一年内从7位管线深化设计师和5位CAD设计技术员，扩充到11位管线深化设计师和5位REVIT®设计技术员。我们在管线分段的深化、模型构件族库的创建和预制化建造的准备工作中都提高了效率。这是一个激动人心的例子，它展示了制造商和软件如何推动行业的进步。”

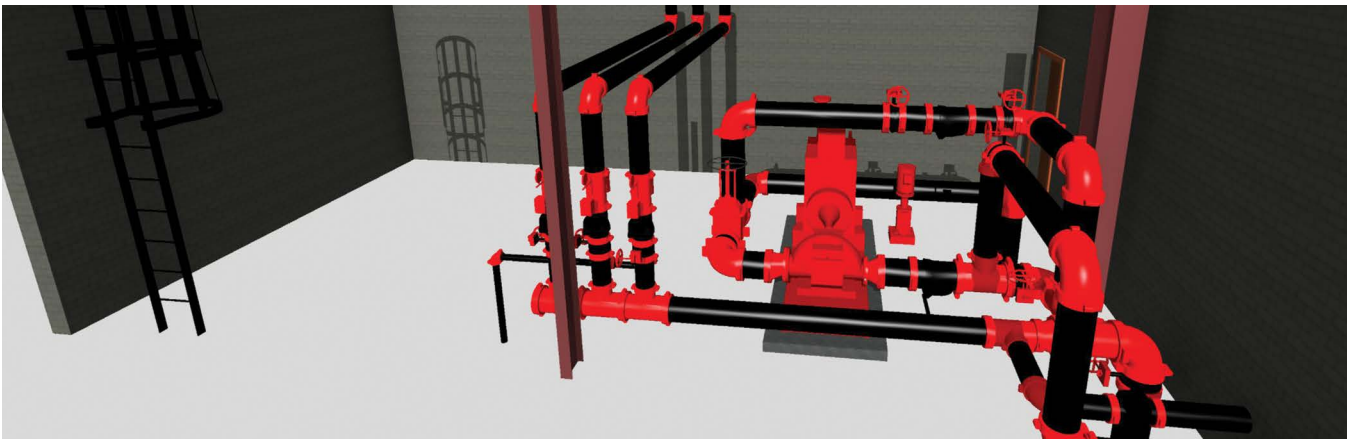
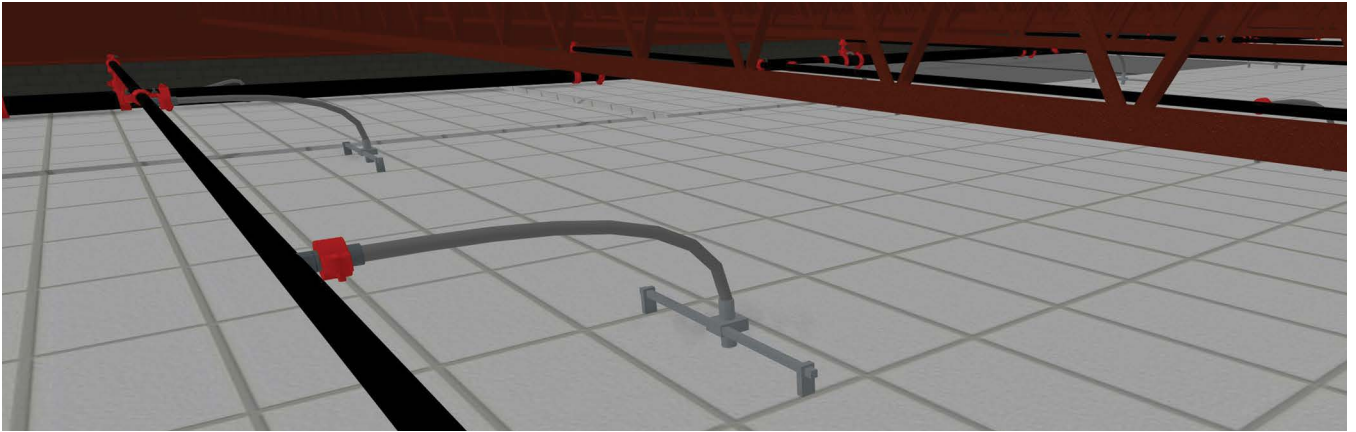
Aaron Krovance, Waldinger 公司

# VICTAULIC® (唯特利™) 消防解决方案

通过VICTAULIC® (唯特利™) 系统解决方案进行项目优化:

从行业领先的产品创新到世界一流的施工前服务, 借助Victaulic (唯特利) 优化您的消防系统布局。





## 全程解决方案

Victaulic® (唯特利™) VDC可以为您最具挑战性的空间建立模型、对您最复杂的泵房进行改造或教会您的团队在Revit®中进行更高效的管路布局。

大幅加快您的施工时间。我们提供一整套符合您需求的定制服务。

### 这些服务包括：

- 空间规划和泵房设计
- 全面的建筑信息模型协调
- 高级内容开发
- Revit®和建筑信息模型培训
- 将详图转换进Revit®
- 制造车间分析

# 造价预估 和BIM执行

经验丰富的Victaulic（唯特利）全球项目协调员可与您合作 - 从预估阶段到可视化和协同设计阶段——或是您BIM项目的任意一个阶段。

“VICTAULIC®（唯特利™）虚拟设计与建造使我们能够同时处理项目中的多个任务模块。他们还会针对不断变化的工作流程做出及时响应和适当调整。

我肯定还会再次与他们合作。”

Rich F. Reznicek, 高级项目经理  
HT Lyons



# 在项目的任何阶段随时为您提供需要的服务

Victaulic (唯特利™) VDC可以在项目周期的任何阶段为您的团队提供协助。Victaulic (唯特利) 可在整个施工期间提供定制服务，是确保您能按时完成定制任务的行业领先供应商。

## 世界一流的造价预估算支持

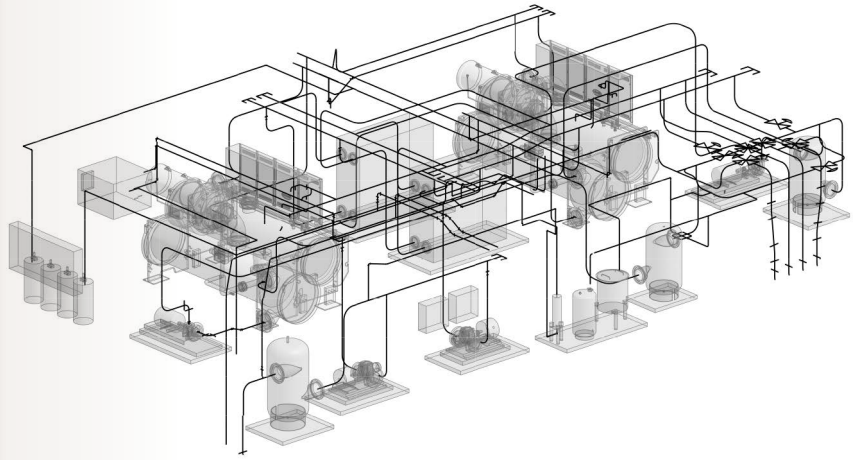
Victaulic (唯特利) 提供行业领先的造价预估算支持，帮助您的团队完成项目总成本分析，同时消除范围蔓延。

## Victaulic (唯特利) 造价预估算解决方案包括：

- 项目总成本分析
- 安装成本比较

## 将BIM执行提升到新的水平

Victaulic (唯特利) 认为，建模完成后BIM工作流程不会停止。作为机械连接和流量控制解决方案的领先制造商，我们可以为客户提供2D分段预制，以优化运输和材料搬运物流，从而协助材料管理和组织产品交付。



Victaulic Tools for Revit®

Victaulic® (唯特利™)  
消防解决方案

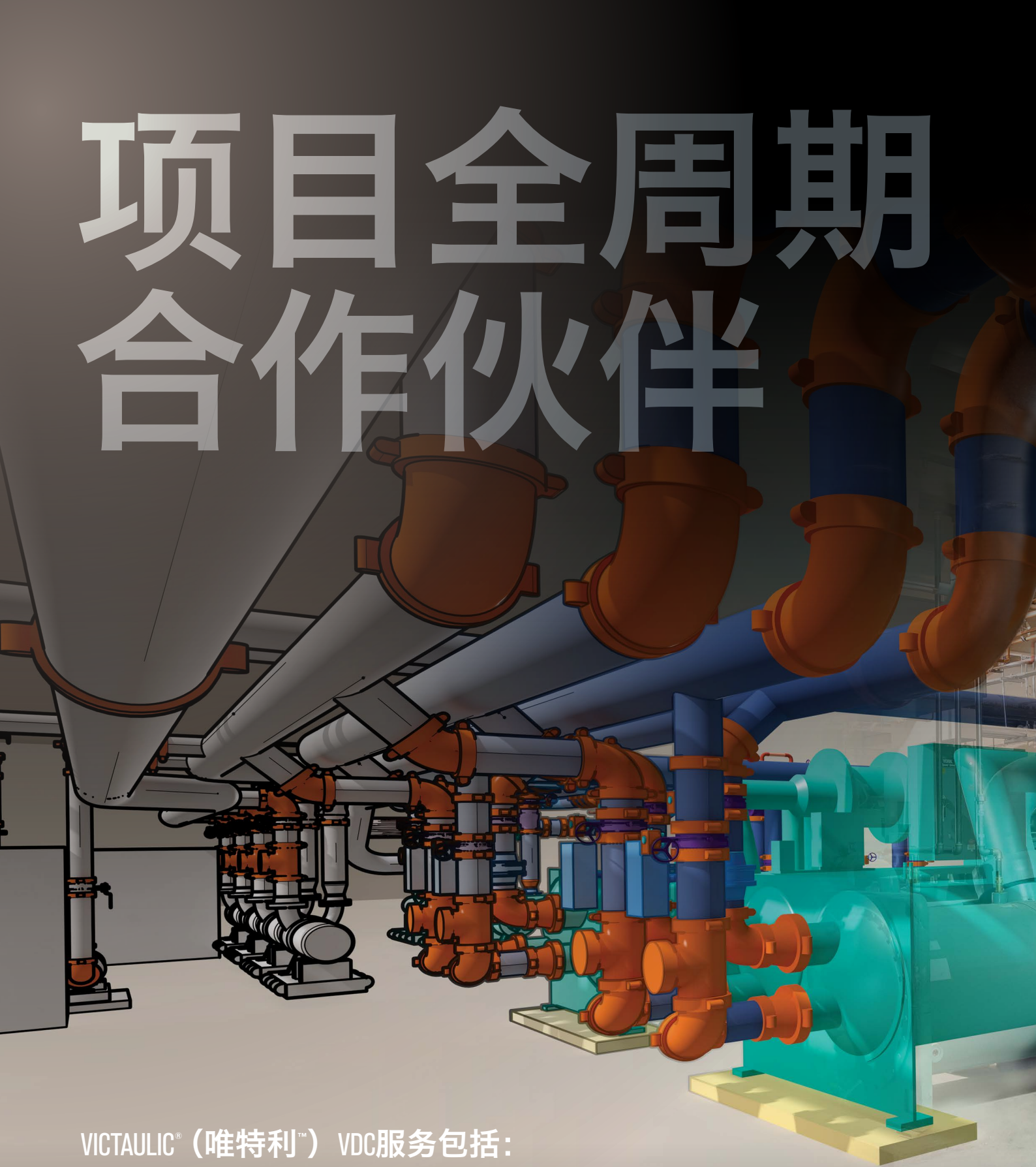
评估和BIM执行

您的总项目合作伙伴

技术创新

全球培训和思想领导力

# 项目全周期 合作伙伴



VICTAULIC® (唯特利™) VDC服务包括：

定制绘图包  
构件族库开发和支持  
造价预估算分析

模块化检验  
建造设施检验  
培训

“我们看到了VICTAULIC® (唯特利™) VDC在各个方面的优势，无论在现场、办公室还是设计中。对我而言，设计和制造过程是这一切的关键。VDC超出了我的预期。”

Chris Gatewood, 副总裁  
Commercial Air Inc.

Victaulic Tools for Revit®

Victaulic® (唯特利™)  
消防解决方案

造价预估和BIM执行

您的总项目合作伙伴

技术创新

全球培训和思想领导力

# 技术创新



从最先进的可视化工具到创新的全球协作软件和扫描技术，VICTAULIC (唯特利) 通过创新工具推动行业向前发展，从而使我们的客户从开始就快人一步。



Microsoft  
HoloLens

# 您的技术实施 合作伙伴

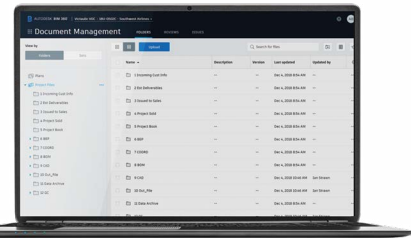
Victaulic (唯特利) 在施工的各个阶段都采用了高科技。从使用3D扫描启动项目到使用虚拟现实技术可视化项目，您可以使用Victaulic® (唯特利™) VDC为市场上最先进的技术和软件提供最佳的工作流程。



Faro®聚焦激光扫描仪



## 创新工具和技术包括：



### Autodesk® BIM 360™

一个统一的平台，可以实时连接您的项目团队和数据，从设计到施工，支持明智的决策，并带来更可预测和更有利可图的结果。

### Revizto™

用于建筑、工程和施工的实时问题跟踪软件，侧重于协作和BIM项目协调。

### Faro®聚焦激光扫描仪

3D测量、成像和实现技术

### Microsoft HoloLens

一体式全息计算机，使您能够与您的数字内容进行交互，并与您周围的全息图进行互动。



从Autodesk®到Bentley®, Hexagon到AVEVA, Victaulic (唯特利) 为28种不同软件平台提供了免费的内容和内容支持。如果您正在为商业、消防、工业或EPC项目寻找世界级智能内容，请访问[victaulic.com/resource-software/](http://victaulic.com/resource-software/)了解更多信息。

# 全球培训和思维领导力

从全球演讲活动到软件培训和BIM最佳实践，Victaulic® (唯特利™) VDC将为您提供行业领先的培训和支持。

BILT NA

欧特克  
大师汇  
拉斯维加斯

MCAA技术  
会议

BILT欧洲

BIM全球巴黎

Victaulic (唯特利) 为世界各地的承包商和工程师提供世界一流的管道最佳实践、软件和建模解决方案培训。从实施业内最佳内容到减少建模时间并提升预建造效率的要点、技巧，Victaulic (唯特利) 将与您合作，推动变革，提高您的盈亏底线。



欧特克  
大学  
德国

BILT亚洲

BIM MEP 澳大利亚

下一次的行业活动发言人摘要敬请关注VICTAULIC (唯特利)。

# VDC

# 虚拟设计与建造

## FASTER FROM THE START<sup>SM</sup>

[victaulic.com](http://victaulic.com) | [victaulicsoftware.com](http://victaulicsoftware.com)



### 美国/全球总部

4901 Kesslersville Road  
Easton, PA 18040 USA

[victauliclocations.com](http://victauliclocations.com)

### EMEA

Prijkelstraat 36  
9810 Nazareth, Belgium

### 亚太地区

中国上海市  
中山西路1602号  
宏汇国际广场  
B座808室 (邮编: 200235)



MB-105-CHI 8200 REV F 02/2019

Victaulic (唯特利) 和所有其他Victaulic (唯特利) 标志均为Victaulic (唯特利) 公司和/或其附属实体在美国和/或其他国家的商标或注册商标。此文列出的所有其他商标是其各自持有人在国家和/或其他国家的财产。术语“已取得专利”或“即将取得专利”是指在美国和/或其他国家的发明专利、实用新型专利和外观设计专利。

© 2019 VICTAULIC (唯特利) 公司。版权所有。

