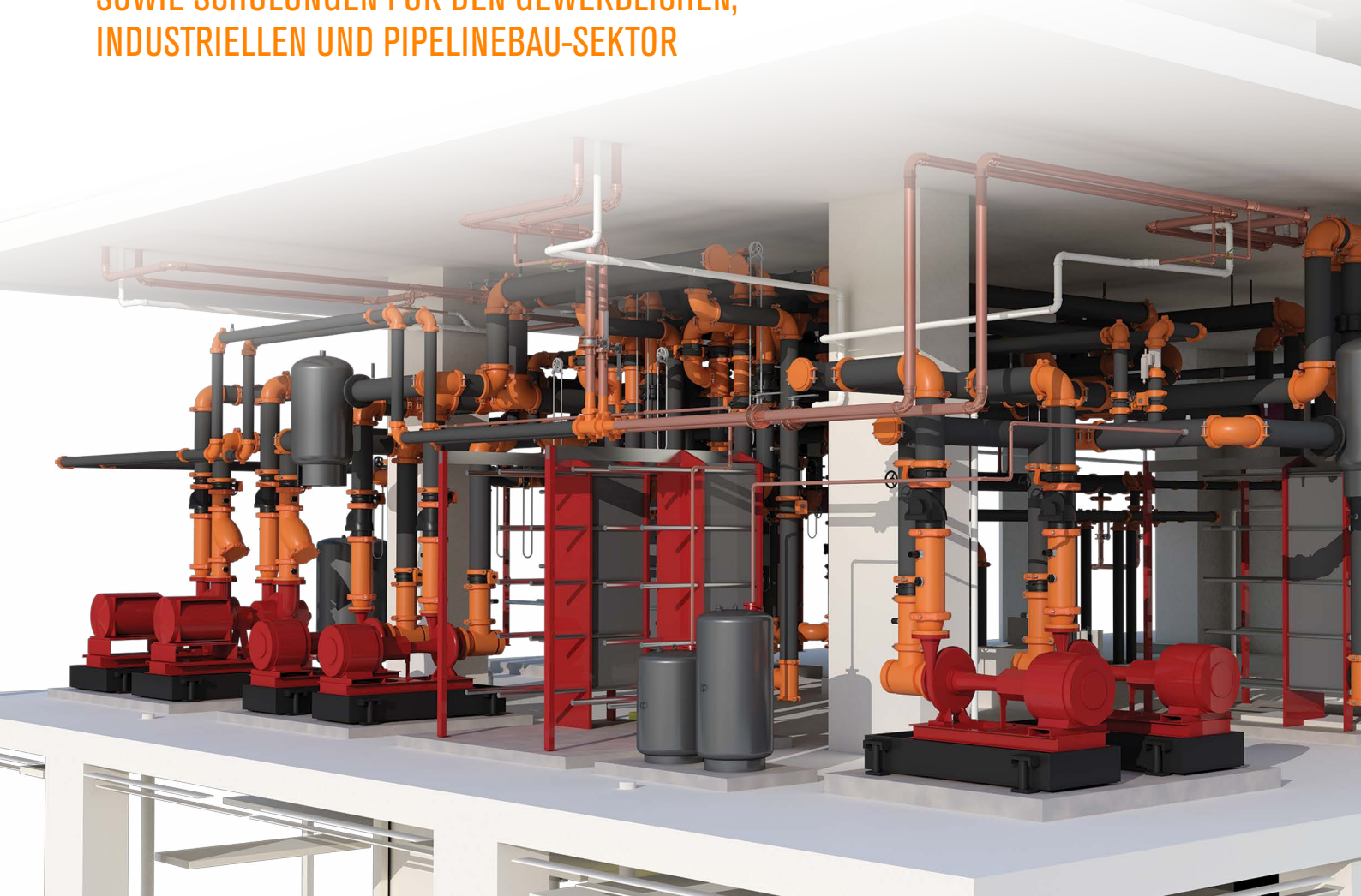


# VDC

# VIRTUELLE UND PLANUNG KONSTRUKTION

KOSTENVORANSCHLAG-, BIM- UND SOFTWARE-LÖSUNGEN  
SOWIE SCHULUNGEN FÜR DEN GEWERBLICHEN,  
INDUSTRIELLEN UND PIPELINEBAU-SEKTOR



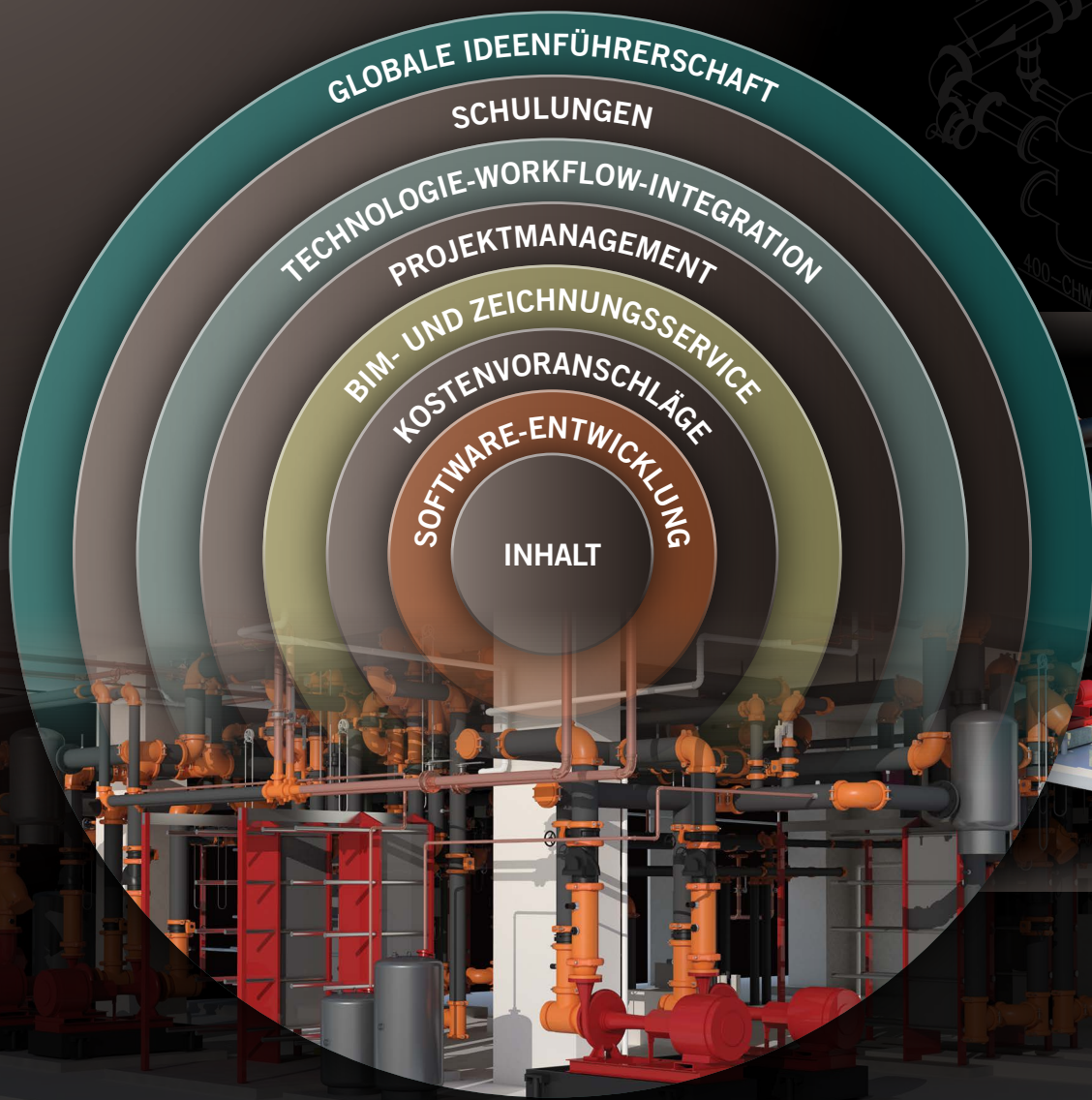
**FASTER FROM THE START<sup>SM</sup>**

 **victaulic<sup>®</sup>**

# VDC

# VIRTUELLE UND PLANUNG UND KONSTRUKTION

IHR PARTNER FÜR DAS GESAMTE PROJEKT



Victaulic ist über den gesamten Lebenszyklus eines Projekts hinweg Ihr Lösungsanbieter. Vom Entwurf bis zur Installation ist Victaulic Ihr Anbieter für branchenführende Dienstleistungen und Systemlösungen.

WELTKLASSE-SOFTWARE FÜR KOSTENVORANSCHLÄGE, ZEICHNUNGEN, BIM-DIENSTLEISTUNGEN UND SCHULUNGEN SOWIE INHALTSERSTELLUNG.

**40 Jahre** Erfahrung

**30 Jahre** Inhaltsentwicklung

**15 Jahre** Revit® MEP-Kompetenz



„DIE DIENSTLEISTUNGEN, DIE ICH VOM VICTAULIC® TEAM FÜR VIRTUELLE PLANUNG UND KONSTRUKTION ERHALTEN HABE, WAREN ÄUSSERST PROFESSIONELL, GENAU UND BENUTZERFREUNDLICH. DER ARBEITSUMFANG ENTSPRACH EXAKT DEN ANFORDERUNGEN UND MACHTE VERARBEITUNG UND VERSAND SEHR EFFIZIENT. DER ZEITPLAN ÜBERTRAF DIE ANFORDERUNGEN DES EIGENTÜMERS.“

Jim Moeller, Division Manager  
Qualität und Service

# VICTAULIC TOOLS FOR REVIT®



Als Autodesk® Partner hat Victaulic ein erstklassiges Add-In für alle unterstützten Versionen von Autodesk® Revit® entwickelt. Es ist vollgestopft mit ausgezeichneten aktiven Inhalten und wird ständig weiterentwickelt, um Ihnen branchenführende Effizienz und Modellierungs-Tools zu bieten. Benutzen Sie „Victaulic Tools for Revit“® zur Rationalisierung Ihres nächsten Projekts.

The screenshot displays the Revit interface with the Victaulic toolbar at the top. The toolbar includes sections for Productivity Tools, Components, and Victaulic IPS. Below the toolbar, several tool windows are visible:

- Anzapfer:** A window for defining branch tees, showing a 3D model and a table of parameters.
- Projektbetreuung:** A window for project maintenance, including source project selection and view templates.
- Komponentenbank:** A component bank window showing a 3D model of a pipe assembly and a list of components.

On the right side of the interface, a list of Victaulic components is displayed:

- Rigid Coupling Style 07-W07-107
- Rigid Coupling Style 07-W07-107\_MP
- Flex Coupling Style 77-W77-177
- Flex Coupling Style 77-W77-177\_MP
- Elbow No 10-13
- Long Radius Elbow No 100-110
- Reducer No 50-51
- Reducer No 51\_MP
- Tee/Reducing Tee No 20-25
- Tee Lat-Reducing Tee Lat-No 20-30
- Mechanical-T Outlet Style 920-920N
- Cap No 60

Victaulic's toolbar exclusively for Revit® wird mit kostenlosen Revit® Vorlagen geliefert, um Ihr nächstes Projekt schnell in Gang zu bringen. Besuchen Sie [victaulic.com/resource-software](http://victaulic.com/resource-software), um eine aktuelle Vorlage herunterzuladen.



## Rückwärtskompatibilität für Revit®

Verabschieden Sie sich von Backsave-Problemen bei Revit.® Victaulic Tools for Revit® ermöglicht jetzt Backsaves in Revit.®

## Unerlässliche Funktionen zur Leitungsführung

**Komponentenbank:** Speicherung und Wiederverwendung kompletter Baugruppen und ausgewählter Elemente für zukünftige Projekte.

**Anzapfer:** Sekundenschnelles Anzapfen von Rohren mit individuellen Voreinstellungen.

**Projektbetreuung:** Einfügung von Systemelementen und ladbaren Komponenten in ein Projekt mit einem einzigen Mausklick.

**Montage-Manager:** Nahtlose Interaktion mit Baugruppen und Änderungsbenachrichtigungen.

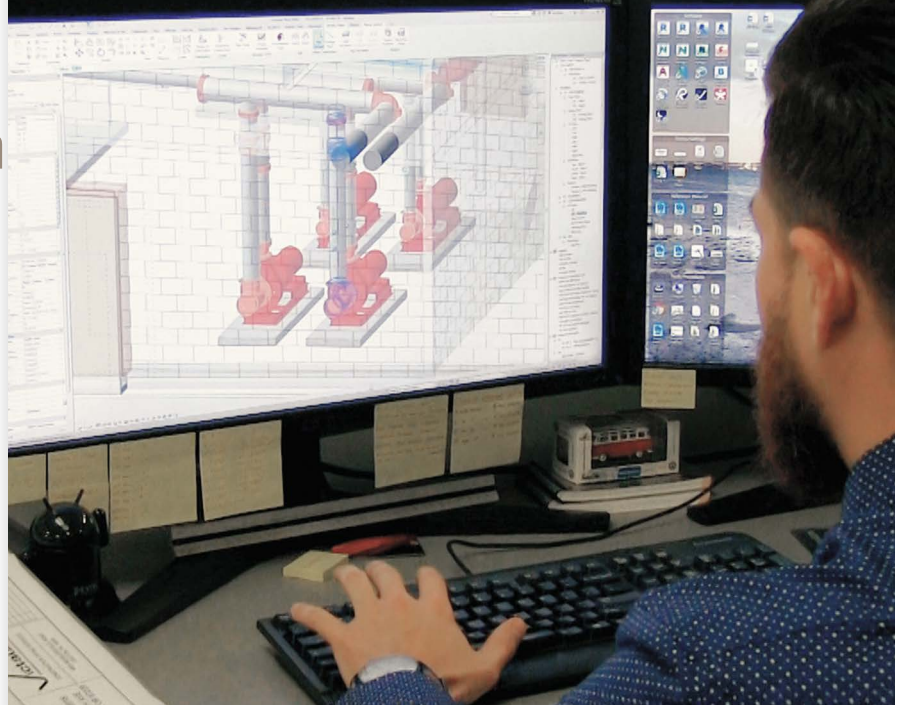
**Any Connect:** Das „Any Connect“-Tool macht Verbindungen in jeder Ansicht leicht.

## Fertigung in Revit® ist möglich

Mit dem Beschaffungs-Tool in der „Victaulic Tools for Revit®“-Toolbar können Sie innerhalb Ihres Modells einen Bereich auswählen und leicht Stücklisten, inklusive Tags, Teilenummern und Oberflächen erstellen, wodurch die Notwendigkeit für eine Sekundärsoftware entfällt.

Sehen ist glauben.

Laden Sie Ihre kostenlose 30-tägige Testversion von [VictaulicSoftware.com](http://VictaulicSoftware.com) herunter.



WARUM KUNDEN UNSERE TOOLS HERUNTERLADEN...

**40 % Effizienzgewinn**  
BEIM SPOOLING

**25 % Effizienzgewinn**  
BEI DER MODELLERSTELLUNG

**60 % Effizienzgewinn**  
BEI DER  
FERTIGUNGSVORBEREITUNG

„DANK DEM VICTAULIC ADD-IN FÜR REVIT KONNTEN WIR IN WENIGER ALS EINEM JAHR VON 7 LEITUNGSKONSTRUKTEUREN UND 5 CAD-TECHNIKERN, DIE NUR MIT AUTOCAD GEARBEITET HABEN, ZU 11 LEITUNGSKONSTRUKTEUREN UND 5 TECHNIKERN IN REVIT® ÜBERGEHEN. WIR SIND IN DEN BEREICHEN SPOOLING, MODELLINHALTSERSTELLUNG UND FERTIGUNGSVORBEREITUNG EFFIZIENTER GEWORDEN. ES IST EIN ERFRISCHENDES BEISPIEL DAFÜR, WIE UNS HERSTELLER UND SOFTWARE EINEN GROSSEN SCHRITT WEITER GEBRACHT HABEN.“

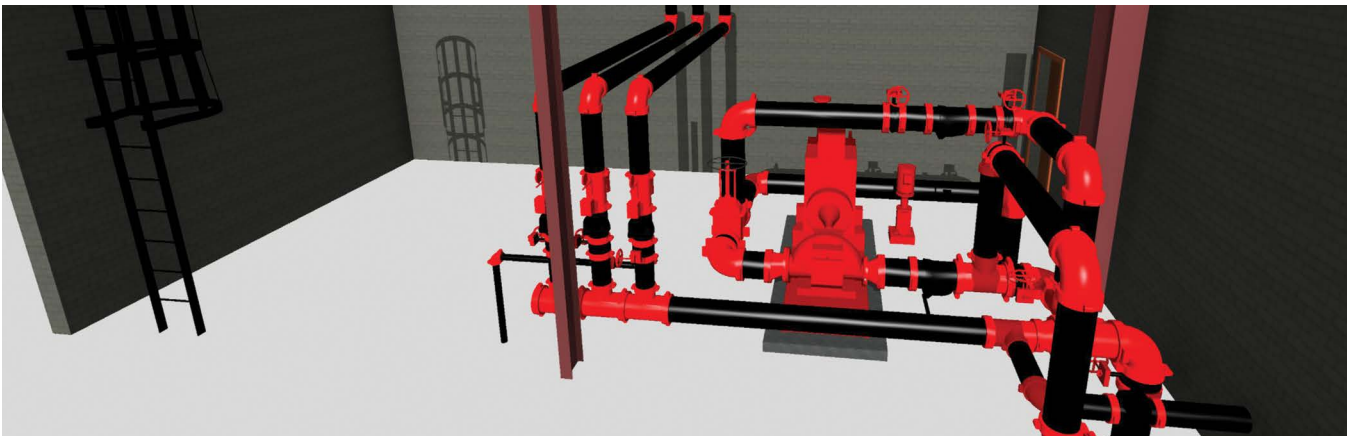
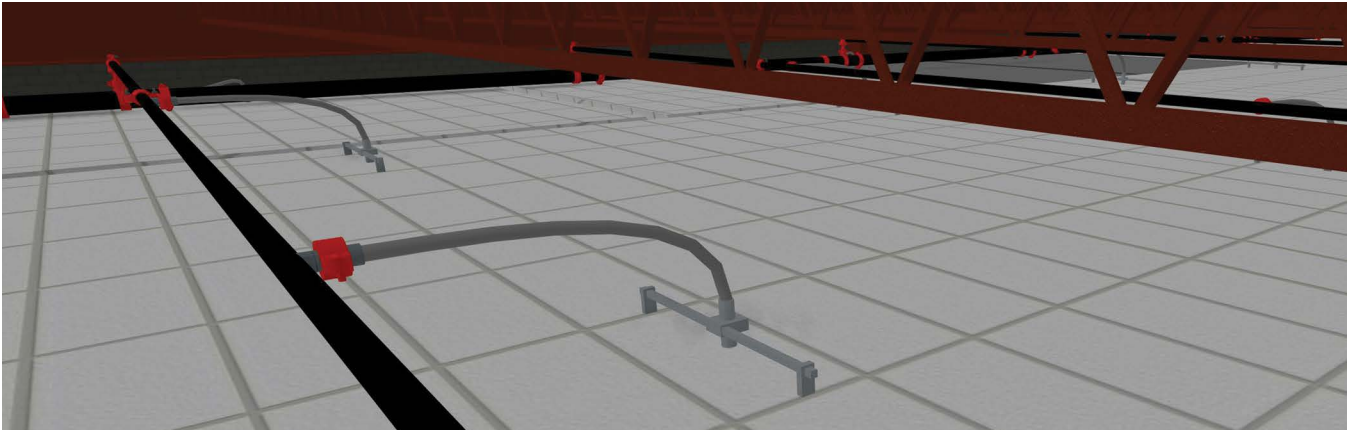
Aaron Krovance, The Waldinger Corporation

# VICTAULIC® BRANDSCHUTZ- LÖSUNGEN

## PROJEKTOPTIMIERUNG DURCH VICTAULIC® SYSTEMLÖSUNGEN:

Von branchenführenden Produktinnovationen zu Vorkonstruktionsleistungen  
auf Weltklasseniveau – optimieren Sie Ihre Brandschutzsysteme mit Victaulic!





## Lösungen in allen Phasen

Verlassen Sie sich für die Modellierung Ihrer anspruchsvollsten Bereiche, die Konvertierung Ihres kompliziertesten Pumpenraums oder die Schulung Ihrer Teams hinsichtlich einer effizienteren Rohrverlegung in Revit® auf Victaulic® VDC.

Beschleunigen Sie Ihren Bauzeitplan enorm. Wir bieten Ihnen ein Serviceangebot, das auf Ihre Bedürfnisse zugeschnitten ist.

### Die Dienstleistungen umfassen:

- Raumplanung und Pumpenraumausführung
- Vollständige BIM-Koordination
- Erweiterte Inhaltentwicklung
- Revit® und BIM-Schulungen
- Detailkonvertierung in Revit®
- Werkstatt-Analyse

# KOSTENVORAN- SCHLÄGE UND BIM-AUSFÜHRUNG

Hocherfahrene globale Victaulic Projektkoordinatoren stehen Ihnen von Kostenvoranschlägen bis hin zu Visualisierung und Zusammenarbeit zur Verfügung und unterstützen Sie genauso in jeder Phase Ihres nächsten BIM-Projekts.

„MIT HILFE VON VICTAULICS® VIRTUELLER PLANUNG UND KONSTRUKTION KONNTEN WIR AN VERSCHIEDENEN BEREICHEN DES PROJEKTS GLEICHZEITIG ARBEITEN. DAS TEAM REAGIERTE IMMER PROMPT UND WAR HINSICHTLICH DES SICH STÄNDIG ÄNDERNDEN ARBEITSABLAUFS FLEXIBEL.

**ICH WÜRD E S WIEDER IN ANSPRUCH NEHMEN.“**

Rich F. Reznicek, Senior Project Manager  
HT Lyons



## Erhalt von Dienstleistungen immer dann, wenn Sie sie brauchen – bei jeder Phase Ihres Projekts

Wenden Sie sich zur Unterstützung Ihres Teams in jeder Phase Ihres Projekt-Lebenszyklus an Victaulic® VDC. Mit individualisierten Dienstleistungen, die auf den gesamten Umfang des Bauzeitplans zugeschnitten sind, ist Victaulic Ihre zuverlässige Quelle für branchenführende Ergebnisse im Rahmen Ihres Zeitplans.

### Erstklassige Unterstützung bei Kostenvoranschlägen

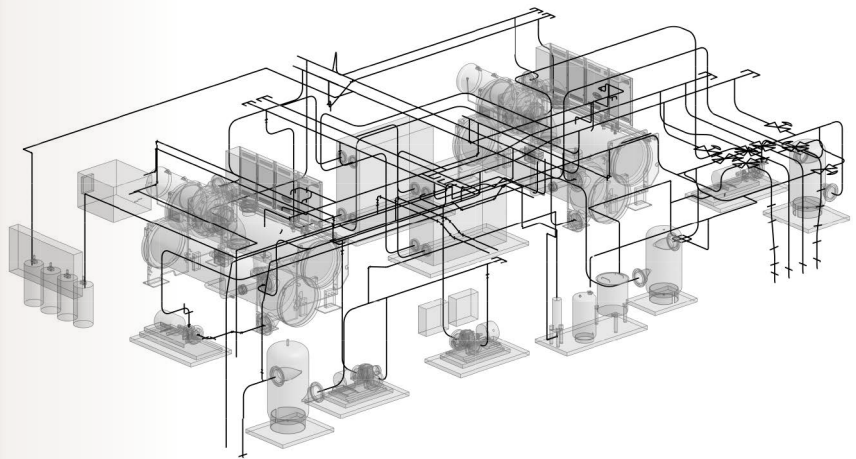
Victaulic bietet branchenführende Unterstützung bei Kostenvoranschlägen, um Ihrem Team zu helfen, eine Gesamtprojektkostenanalyse zu erstellen und gleichzeitig eine potentielle Ausdehnung des Projektumfangs auszuschließen.

### Die Victaulic Lösungen für Kostenvoranschläge umfassen:

- Gesamtprojektkostenanalyse
- Installationskostenvergleich

### Die nächste Ebene bei der BIM-Ausführung

Victaulic glaubt, dass BIM-Abläufe nicht aufhören, wenn die Modellbildung abgeschlossen ist. Als führender Hersteller von mechanischen Verbindungs- und Durchflussregelungssystemen können wir bei der Materialverwaltung und der Organisation von Produktleistungen helfen, indem wir unseren Kunden 2D-Fab-Spools zur Optimierung von Lieferungs- und Materialtransportlogistik bereitstellen.



# IHR PARTNER FÜR DAS GESAMTE PROJEKT



VICTAULIC® VDC-DIENSTLEISTUNGEN  
UMFASSEN:

Individualisierte Zeichnungspakete  
Inhaltsentwicklung und  
Unterstützung  
Kostenvoranschlagsanalyse

Modularitätsprüfung  
Überprüfung von  
Fertigungseinrichtungen  
Schulungen

„MIT VICTAULIC® VDC SEHEN WIR DURCHGEHEND VORTEILE – AUF DER BAUSTELLE, IM BÜRO, BEI DER PLANUNG. FÜR MICH SIND PLANUNG UND FERTIGUNG DER SCHLÜSSEL ZU ALLEM ANDEREN. VDC HAT ALLE MEINE ÜBERWARTUNGEN ÜBERTROFFEN.“

Chris Gatewood, Vice President  
Commercial Air Inc.

# TECHNOLOGISCHE INNOVATION



VON HOCHMODERNEN VISUALISIERUNGSTOOLS BIS HIN ZU INNOVATIVER SOFTWARE FÜR GLOBALE ZUSAMMENARBEIT UND SCAN-TECHNOLOGIE TREIBT VICTAULIC DIE BRANCHE MIT INNOVATIVEN TOOLS VORAN, UM UNSEREN KUNDEN VON ANFANG AN EINEN STARTVORTEIL ZU VERSCHAFFEN.



Microsoft  
HoloLens

## Ihr Partner für technologische Implementierungen

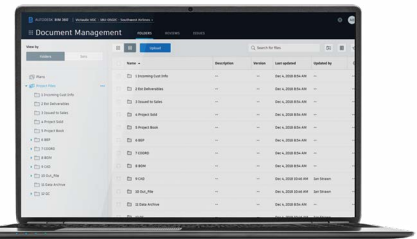
Victaulic setzt in jeder Konstruktionsphase neue Technologien ein. Von 3D-Scannen zur Initiierung eines Projekts bis hin zur Visualisierung eines Projekts mithilfe von virtueller Realität – Victaulic® VDC sorgt für erstklassige Arbeitsabläufe mit der aktuellsten Technologie und Software auf dem Markt.



Faro® Focus-Laserscanner



## Die innovativen Tools und Technologien umfassen:



### Autodesk® BIM 360™

Eine einheitliche Plattform zur Verbindung Ihrer Projektteams und Daten in Echtzeit. Von der Planung bis zur Konstruktion wird fundierte Entscheidungsfindung unterstützt, was sich in vorhersehbareren und profitableren Ergebnissen ausdrückt.

### Revizto™

Echtzeit-Problemmverfolgungssoftware für Architektur, Entwicklung und Konstruktion mit Schwerpunkt auf Zusammenarbeit und BIM-Projektkoordination.

### Faro® Focus-Laserscanner

3D-Messung, Bildverarbeitung und Realisierungstechnik

### Microsoft HoloLens

Eigenständiger, holografischer Computer, mit dem Sie sich mit Ihren digitalen Inhalten auseinandersetzen und mit Hologrammen in der Welt um Sie herum interagieren können.



Von Autodesk® bis Bentley®, von Hexagon bis AVEVA – Victaulic bietet kostenlose Inhalte und Inhaltsunterstützung für 28 unterschiedliche Softwareplattformen an. Wenn Sie auf der Suche nach intelligenten Inhalten auf Weltklassenniveau für Gewerbe-, Brandschutz-, Industrie- oder EPC-Projekte sind, dann besuchen Sie [victaulic.com/resource-software/](http://victaulic.com/resource-software/) für weitere Informationen.

# WELTWEITE SCHULUNGEN UND IDEENFÜHRERSCHAFT

Von globalen Vortragsveranstaltungen bis hin zu Schulungen zu Software und optimalen BIM-Verfahren – Victaulic® VDC ist da, um Ihnen branchenführende Schulungen und Unterstützung bereitzustellen.

BILT NA

AUTODESK  
UNIVERSITY  
Las Vegas

MCAA-  
TECHNOLOGIETAGUNG

BILT EUROPE

BIM WORLD PARIS

Victaulic bietet Weltklasse-Schulungen zu optimalen Methoden für Rohrleitungen, Software und Modellbildungslösungen für Firmen und Ingenieure auf der ganzen Welt an. Von der Implementierung branchenführender Inhalte bis hin zu Tipps und Tricks zur Reduzierung der Modellierungszeit und Steigerung der Effizienz vor der Konstruktion arbeitet Victaulic mit Ihnen zusammen, um Änderungen voranzutreiben und Ihr Endergebnis zu verbessern.



AUTODESK  
UNIVERSITY  
Deutschland

BILT ASIA

BIM MEP AUS

**HALTEN SIE AUF DER SPRECHERLISTE IHRER NÄCHSTEN  
BRANCHENVERANSTALTUNG AUSSCHAU NACH VICTAULIC.**

# VDC

# VIRTUELLE UND PLANUNG KONSTRUKTION

## FASTER FROM THE START<sup>SM</sup>

[victaulic.com](http://victaulic.com) | [victaulicsoftware.com](http://victaulicsoftware.com)



### US-/weltweiter Unternehmenssitz

4901 Kesslersville Road  
Easton, PA 18040 USA

◀ [victauliclocations.com](http://victauliclocations.com)

### EMEA

Prijkelstraat 36  
9810 Nazareth, Belgien

### Asien-Pazifik

Unit 808, Building B  
Hongwell International Plaza  
No.1602 West Zhongshan Road  
Shanghai, China 200235



MB-105-GER 8200 REV F 02/2019

*Victaulic* und alle anderen Victaulic Marken sind Handelsmarken oder eingetragene Marken des Unternehmens Victaulic und/oder seiner verbundenen Unternehmen in den USA und/oder anderen Ländern. Alle anderen hierin aufgelisteten Marken sind Eigentum ihrer jeweiligen Markeninhaber in den USA und/oder anderen Ländern. Die Begriffe „patentiert“ oder „zum Patent angemeldet“ beziehen sich auf Geschmacks- oder Gebrauchsmuster oder Patentanmeldungen für Produkte und/oder Verfahren, die in den USA und/oder anderen Ländern zum Einsatz kommen.

© 2019 VICTAULIC COMPANY. ALLE RECHTE VORBEHALTEN.

