

SOLUTIONS DE TUYAUTERIE MÉCANIQUES DE VICTAULIC®

POUR INSTALLATIONS PRIMORDIALES

 icalic®

SOLUTIONS DE TUYAUTERIE DE MÉCANIQUE DU BÂTIMENT POUR 'INSTALLATIONS PRIMORDIALES

Victaulic fournit les produits de tuyauterie de la plus haute qualité qui s'installent facilement et rapidement, et ce qui est plus important, c'est qu'ils sont durables. La tranquillité d'esprit procurée par Victaulic provient de notre capacité de concevoir, spécifier et d'installer des systèmes de tuyauterie dont la performance a été démontrée. Que ce soit pour le domaine CVCA, de suppression d'incendie, ou autre, Victaulic est engagée dans le développement continu pour offrir des nouveautés fiables.

CECI EST NOTRE APPROCHE DE CONCEPTION INTÉGRANT LA FIABILITÉ.



VICTAULIC EST PLUS QU'UN FABRICANT NOUS SOMMES VOTRE : Partenaire global pour le cycle de vie complet de vos futur projets Fournisseur de solutions pour la conception, l'estimation et la livraison de matériel Partenaire de MDB (modélisation des données du bâtiment) pour la coordination des dessins et la fabrication La formation au site et l'inspection d'assurance qualité professionnelle



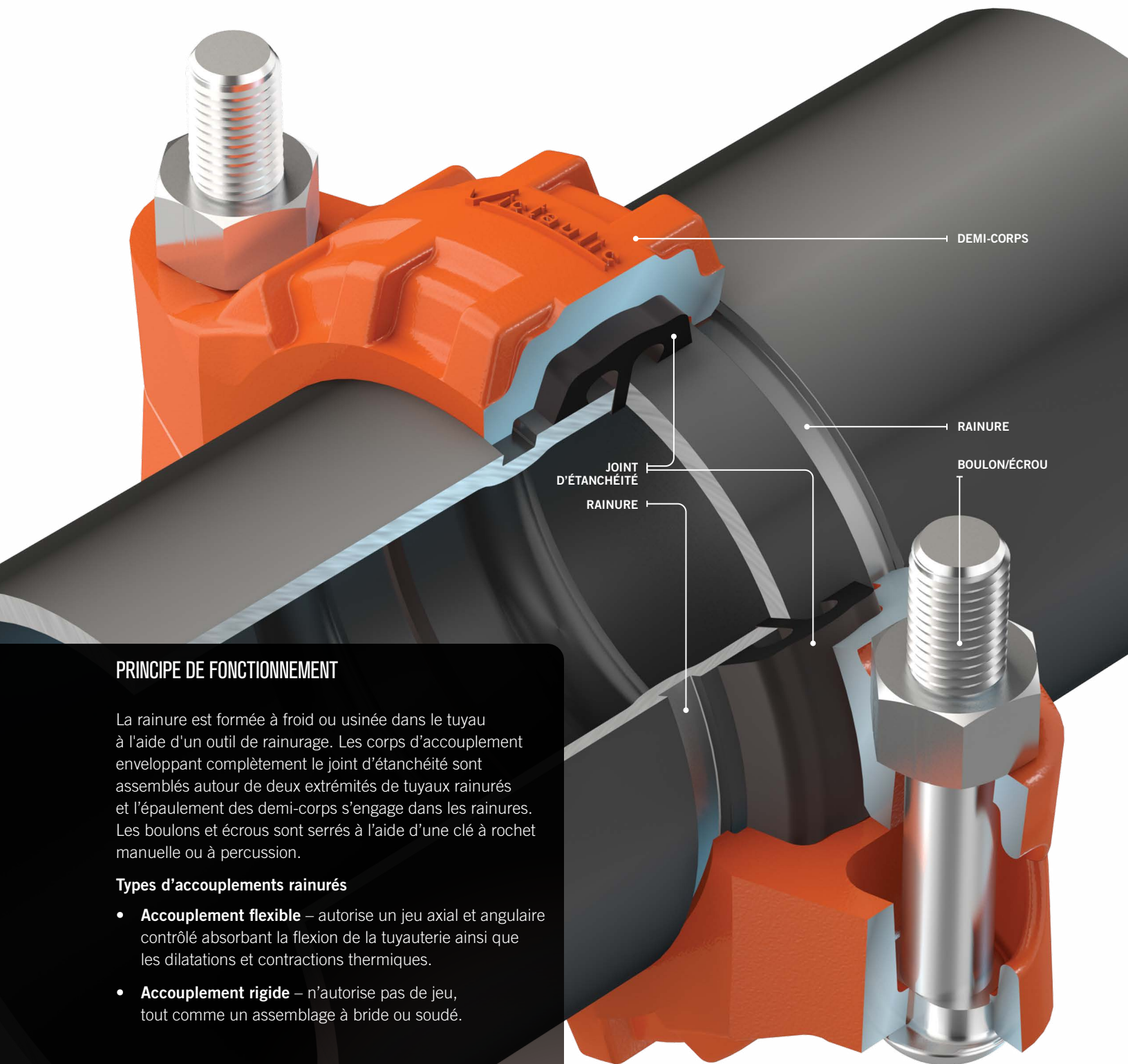
HISTORIQUE DE VICTAULIC

La jonction de tuyaux à extrémités rainurées, ou le concept de rainurage comme nous le connaissons, est né en 1919 lorsque Victaulic fit l'introduction sur le marché de la première jonction de tuyau de façon mécanique pour soutenir le déploiement rapide de systèmes de tuyauteries d'installations primordiales. On l'appela la jonction de la Victoire!

De nos jours, les systèmes rainurés Victaulic servent partout sur la planète dans les systèmes CVCA et sont devenus la norme acceptée dans le domaine de la protection contre les incendies. Presque cent ans après l'introduction, le la jonction rainurée, l'introduction de la technologie Installation-Ready™ pour les accouplements et les raccords de tuyauterie, a encore une fois été un changement bénéfique dans le domaine de la construction de pipelines. Et au cours des dernières années, le lancement de produits tels le système de suppression d'incendie Victaulic Vortex™ a ajouté un élément à la gamme de produits rainurés Victaulic permettant de desservir les applications de dangers particuliers. Nous sommes fiers de l'héritage Victaulic et nous sommes dédiés à poursuivre notre avancement par d'autres produits innovants basés sur l'écoute des besoins de notre clientèle en leur procurant des solutions fiables.

depuis **1919**

TECHNOLOGIE DE JONCTION DE TUYAUX RAINURÉS



PRINCIPE DE FONCTIONNEMENT

La rainure est formée à froid ou usinée dans le tuyau à l'aide d'un outil de rainurage. Les corps d'accouplement enveloppant complètement le joint d'étanchéité sont assemblés autour de deux extrémités de tuyaux rainurés et l'épaulement des demi-corps s'engage dans les rainures. Les boulons et écrous sont serrés à l'aide d'une clé à rochet manuelle ou à percussion.

Types d'accouplements rainurés

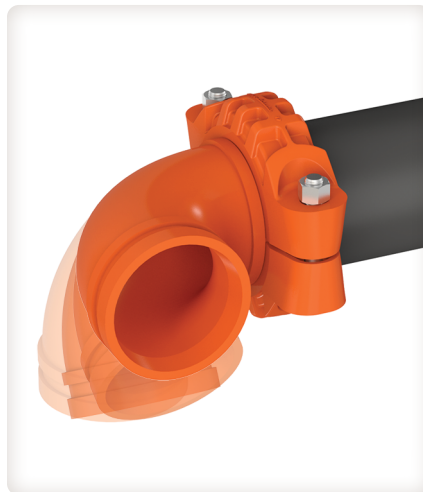
- **Accouplement flexible** – autorise un jeu axial et angulaire contrôlé absorbant la flexion de la tuyauterie ainsi que les dilatations et contractions thermiques.
- **Accouplement rigide** – n'autorise pas de jeu, tout comme un assemblage à bride ou soudé.

Tous les avantages que nos solutions amènent à un projet – telles la productivité, la sécurité, la flexibilité et la qualité de conception – sont centrés sur la conception unique des produits Victaulic®.

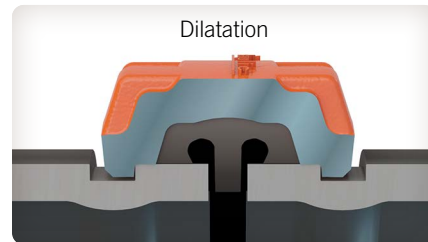
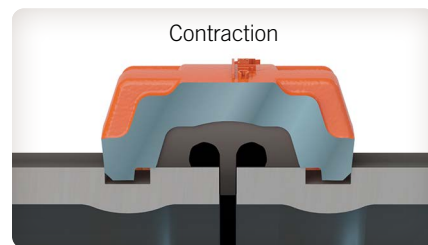
LES SYSTÈMES DE TUYAUTERIE À EXTRÉMITÉS RAINURÉES VICTAULIC PERMETTENT :



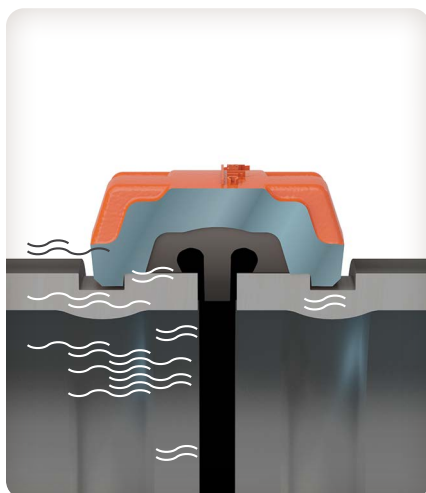
Un entretien et une mise à niveau du système sans tracas – par simple démontage des accouplements facilement accessibles.



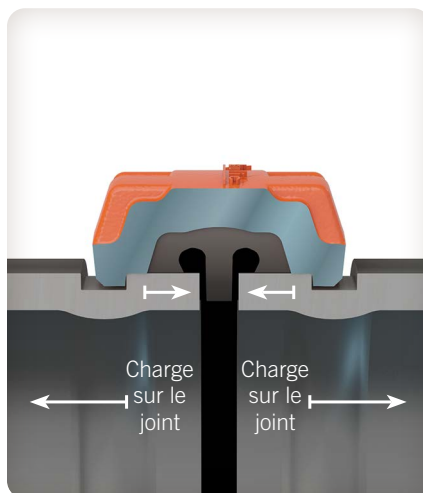
Une aisance d'alignement – par une conception permettant la rotation complète des tuyaux et des composants du système avant le serrage.



Flexibilité – avec les propriétés de déplacement axial et de flexion des accouplements flexibles d'un système à rainures. Peuvent être utilisés pour accommoder les dilatations et contractions thermiques des pipelines et procurent une souplesse d'ajustement d'alignement et d'affaissement du sol ou de stress sismique.



Atténuation des vibrations et du bruit – par isolement à chaque jonction prévenant la transmission des vibrations.



Jonctions de tuyaux auto retenues – les accouplements s'engagent dans les rainures des tuyaux pour résister à la pleine pression de l'installation sans nécessiter d'autre renfort.



Rigidité – patins à boulons obliques procurant un serrage direct des tuyaux, leur permettant de résister aux efforts de torsion et de flexion.

AVANTAGES DES INSTALLATIONS VICTAULIC

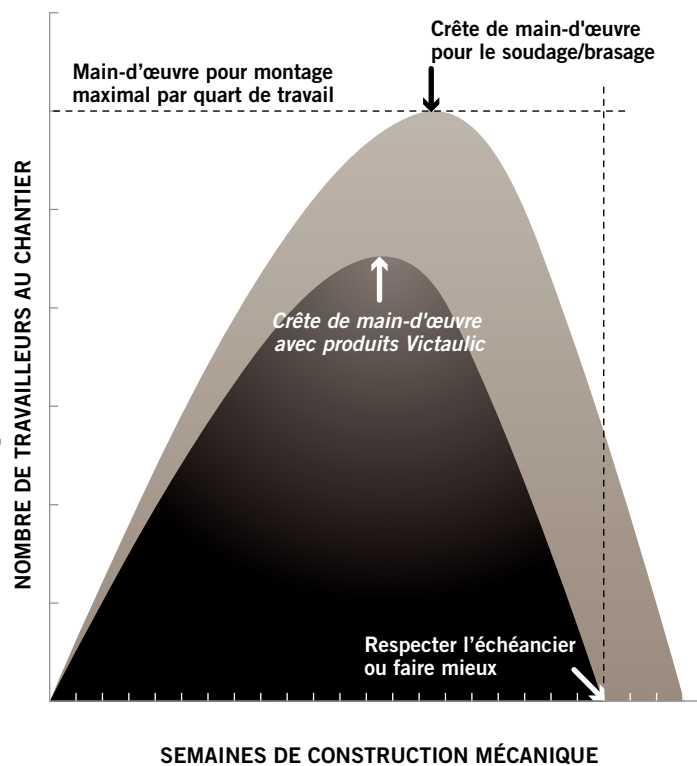
Les systèmes mécaniques rainurés Victaulic® correspondent bien aux besoins essentiels des centres de données – déploiement facile et rapide, adaptable, prévu pour l'expansion, d'entretien facile et de fonctionnement sécuritaire. Pour valider la performance de nos produits, nous effectuons des tests dépassant les normes industrielles. Nos produits sont conçus et testés en gardant en tête une vision de performance démontrée.

RAPIDITÉ D'INSTALLATION

Les systèmes utilisant les produits rainurés *Victaulic* exigent de **40 à 60 pour cent moins d'heures de main-d'œuvre** en comparaison aux autres méthodes de jonction et simplifie la qualification des travailleurs au minimum permettant de former rapidement la main-d'œuvre locale n'importe où au monde, éliminant grandement les prolongements potentiels des échéanciers de projets.

Les innovations comme notre technologie *Installation-Ready™* brevetée réduit de moitié le temps de montage requis comparativement à l'assemblage de jonctions rainurées standard, et nos raccords de sortie et d'isolation de vibration de pompes permet de réduire le temps de montage des installations de façon drastique.

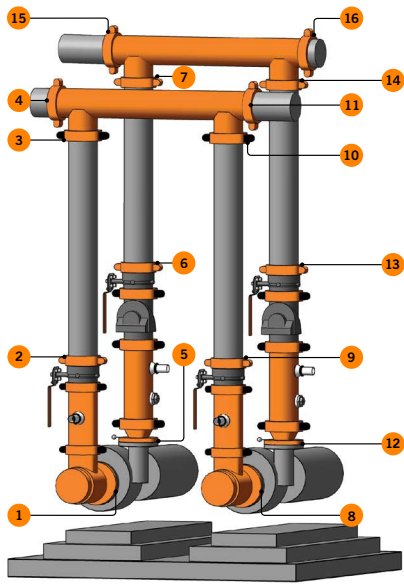
Assemblages de
raccordement anti-
vibration pour pompes





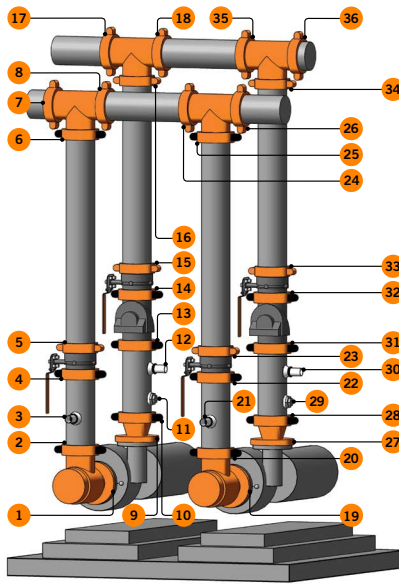
RÉDUIT LE NOMBRE DE JONCTIONS À FAIRE AU CHANTIER

Ensembles modulaires Victaulic®



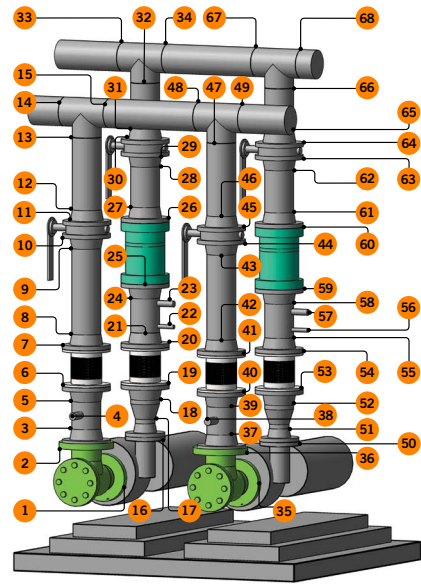
16 JONCTIONS

Installation Victaulic® traditionnelle



36 JONCTIONS

Installation traditionnelle



68 JONCTIONS

SIMPLIFICATION DU MONTAGE ET DE LA VÉRIFICATION

Ces raccordements mécaniques pour tuyaux rainurés s'installent facilement et rapidement mais s'ils ne sont pas posés correctement, les défis sont les mêmes que pour les mauvaises soudures de tuyaux. C'est pourquoi Victaulic est vouée à l'avancement du principe qui simplifie encore plus le processus d'installation et de contrôle de la pose.

La plupart des accouplements Victaulic® présentent des points de vérification visuelle, ce qui est plus facile et beaucoup moins onéreux que de prendre une radiographie de chaque jonction soudée. Considérant les défis et le coût de vérification de 10 à 20 pour cent des jonctions soudées contre la facilité **d'inspecter cent pour cent des jonctions de tuyaux Victaulic**, la réduction de risque et votre tranquillité d'esprit rendent les systèmes de tuyaux rainurés joints de façon mécanique une solution idéale.



Les développements récents de machines de rainurage intelligentes Victaulic (RG5200i) permettent une confiance supplémentaire et réduit encore plus les possibilités d'erreur d'installation, qui étaient déjà faibles.



DURABILITÉ

Les produits Victaulic sont fabriqués avec soin pour réduire les pertes partout où il en est possible dans le processus de fabrication. Fabriqués de matériaux recyclés à 90 %, ces produits peuvent être déposés et réutilisés pour modernisations et relocalisations.



ENTRETIEN SANS INTERRUPTION

L'entretien et réparations dans les centres de données peuvent être compliqués dans les environnements sans interruption de fonctionnement. Avec les accouplements mécaniques et composants Victaulic® rainurés, les réparations peuvent être soutenues de façon efficace par des temps moyens de réparation (TMR) connus et minimum. Puisque les solutions *Victaulic* ne dépendent pas de travail à chaud, l'exigence d'engager des soudeurs qualifiés en situation urgente est éliminé. La performance de nos systèmes concurrents soutenus par une entente de service du niveau désiré est beaucoup plus prévisible et réduit grandement les risques opérationnels.



SÉCURITÉ DE CHANTIER DE TRAVAIL

Souder dans un centre de données en opération est un risque élevé – les émanations et fumées contribuent à l'avènement d'air vicié. Les normes de l'OSHA mentionnent la mise en garde que : « les procédés de soudage produisent de la fumée comprenant des émanations métalliques et sous-produits des gaz utilisés dommageables. »

Les installations à accouplements mécanique rainurés de *Victaulic* éliminent l'exposition aux sous-produits des gaz et émanations métalliques de soudure dommageables, et elles nécessitent moins de personnel sur le chantier optimisant la sécurité sur le site.



ENGAGEMENT À LA QUALITÉ

Au cœur des produits de jonction Victaulic se trouve notre joint d'étanchéité. C'est la raison pour laquelle tous nos joints d'étanchéité et autres pièces sont soumis à un strict contrôle de la qualité de précision de fabrication et à des essais exhaustifs avant d'être mis entre les mains des clients. Pourquoi nous attardons-nous autant à la technologie des joints? Parce qu'un défaut n'est jamais une option.

À l'aide d'outils évolués d'analyse d'éléments, nos ingénieurs de matériaux reconnus mondialement peuvent déterminer la performance des matériaux dans plusieurs configurations et conditions d'applications et prédire les résultats.

Nous concluons ensuite nos résultats d'analyses par des essais en chantier. En fait, des années d'accumulation de résultats d'analyses et d'essais en chantier ont conduit au développement de nos propres composés de joint tel le joint d'étanchéité Victaulic® EPDM de grade EHP.

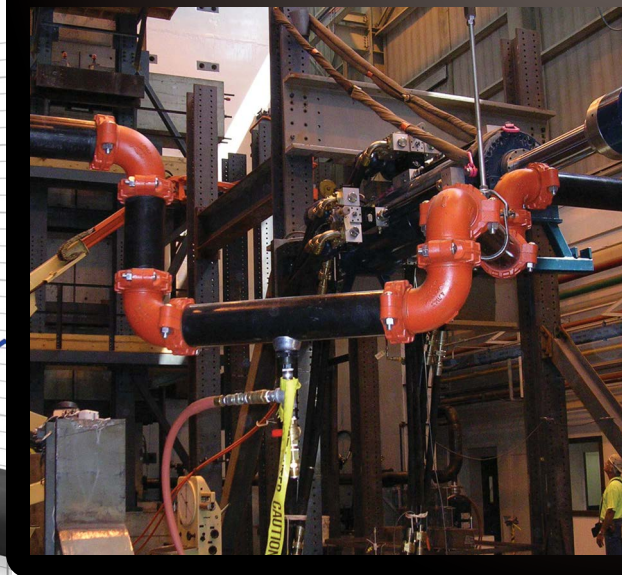
Le joint d'étanchéité *Victaulic* EPDM de grade EHP est le seul joint d'étanchéité EPDM de température nominale de 121 °C | 250 °F sur le marché. Ceci est une augmentation de 20 degrés (F) à la norme industrielle de 230 °F | 110 °C pour les produits EPDM. Nos clients savent qu'un accroissement de température nominale des joints d'étanchéité utilisés se traduit en une plus grande fiabilité des systèmes de tuyauterie.



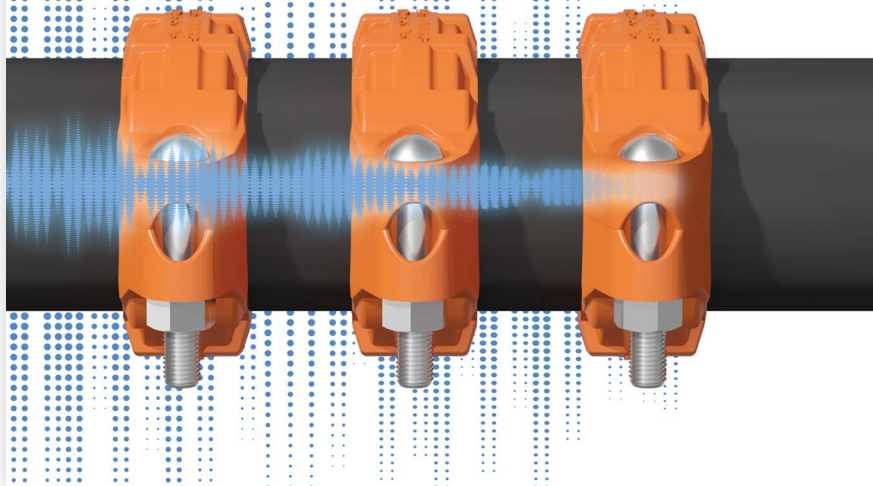
PERMET DE RÉSISTER AUX SECOURSES SÉISMICIQUES



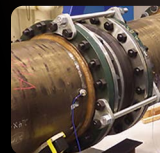
En 2008, le laboratoire ATLSS (membre du réseau de simulations d'ingénierie contre les tremblements de terre) et Victaulic® ont soumis un ensemble de tuyauterie rainurée joint par des produits d'accouplement mécanique à des secousses 50% plus élevées que celles survenues à Northridge en Californie. et les essais démontrèrent en conclusion qu'aucune perte de pression ou fuite de liquide ne s'est produite.



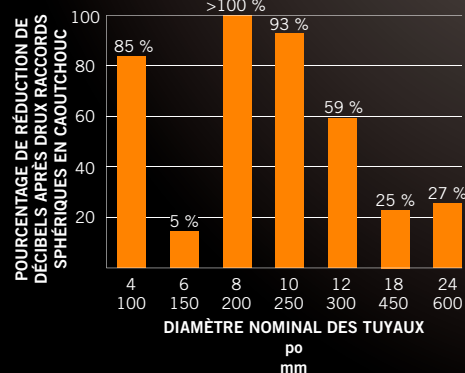
ATTÉNUATION DES VIBRATIONS ET DES BRUITS ENGENDRÉS



En 2011 Victaulic a fait appel à la NASA pour les aider à tester la capacité d'absorber les vibrations et la réduction de bruit transmis de leurs accouplements mécaniques de tuyaux rainurés. En conclusion, il a été démontré que l'insertion de trois accouplements flexibles Victaulic près de la source de vibration atténuait plus de vibrations que les connecteurs flexibles standards.



Performance d'atténuation relative de vibrations après deux raccords sphériques en caoutchouc



ÉVOLUTIVITÉ

Les centres de données modernes sont conçus en gardant une porte ouverte sur l'avenir, mais comment les architectes et ingénieurs peuvent-ils planifier des besoins d'infrastructure inconnus? La réponse est de concevoir des systèmes qui peuvent s'agrandir et s'adapter aux changements.

Les changements aux systèmes de tuyauterie **peuvent être conçus, fournis et installés sur des équipements en fonction** grâce aux produits progressifs Victaulic® sans nécessiter de vidange ou causer un danger d'incendie ou risque à la santé associés au soudage de tuyauteries. Par exemple, l'ajout de liquide de refroidissement ou d'un autre module se réalise rapidement sans recours à un moyen chauffé comme le soudage, et avec peu ou aucun problème d'alignement tel que présents avec les brides boulonnées.



Les produits Victaulic ont permis l'installation d'un système de refroidissement liquide de 45 kW dans une salle d'équipements de TI climatisée.

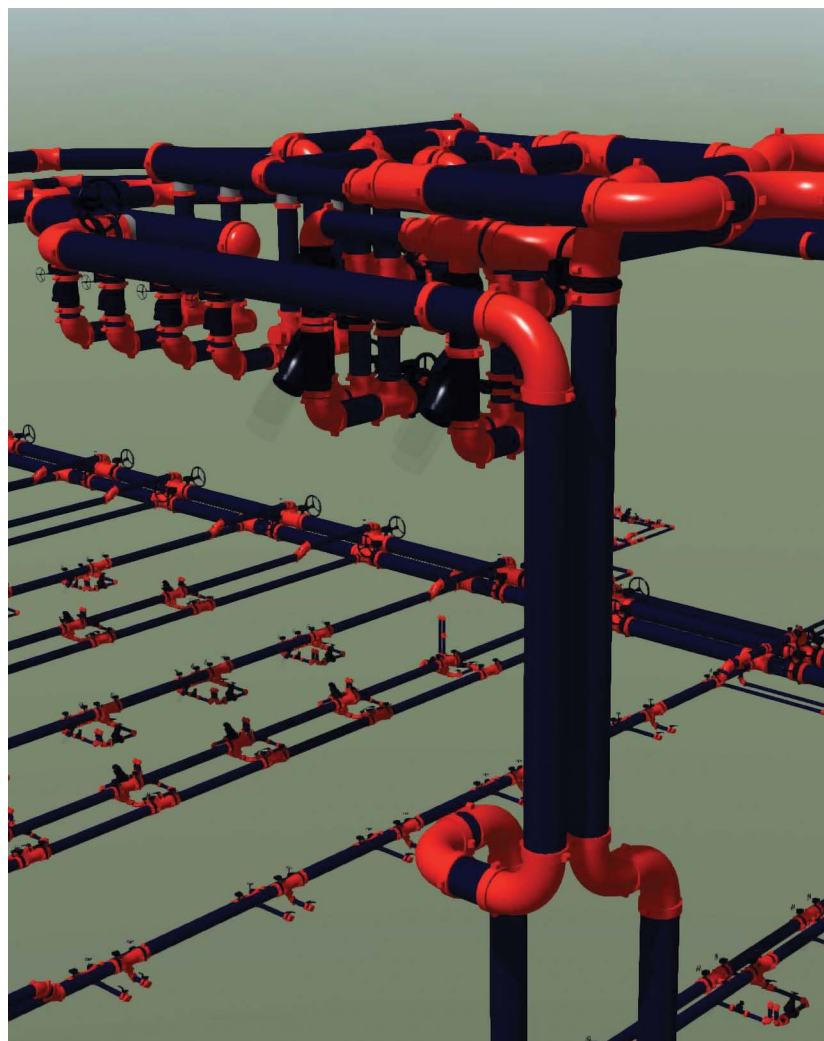


ADAPTABILITÉ

Tenant compte des développements technologiques et changements rapides, les centres de données sont construits en incorporant la MDB (modélisation des données du bâtiment) dans leur conception et première érection. La collaboration autour des modèles à données abondantes procure une masse importante d'information permettant au propriétaire de simuler des futures adaptations aux bâtiments et d'identifier de possibles restrictions avant d'entreprendre tout travail, ou d'établir un plan d'encombrement de nouveaux équipements.

Les solutions de jonctions mécaniques rainurées est la méthode d'assemblage choyée pour les centres de données en raison de son évolutivité et adaptabilité intrinsèque de modifications pouvant être réalisées rapidement de façon sécuritaire sans interruption des opérations. Les systèmes de tuyauteries à extrémités rainurées se portent bien pour les re-configurations au chantier de façon facile grâce à la possibilité de démontage et d'outils de coupe et de rainurage.

Lorsque des changements futur sont certains, préservez l'avenir de vos systèmes avec les produits rainurés de Victaulic®.

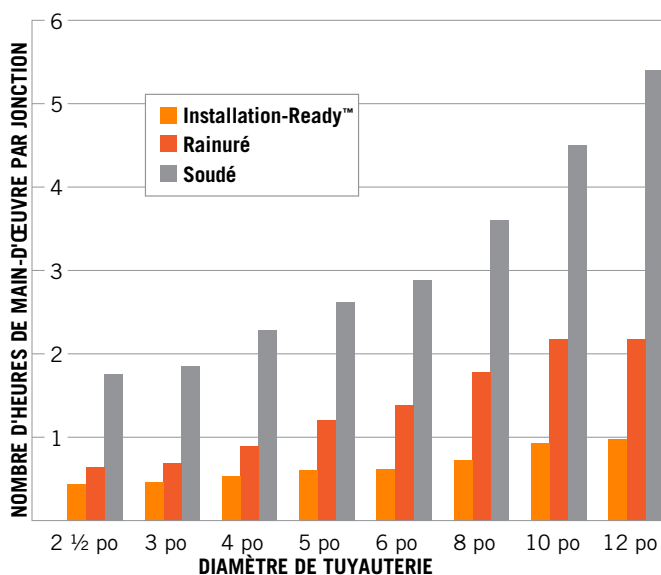


« Avoir été capable d'utiliser un système qui est très flexible a été un moyen d'économie et nous a permis d'ériger chaque phase sans devoir progresser aveuglément. »

Tor Christian Gyland, PDG, Green Mountain

SOLUTIONS DE SYSTÈMES VICTAULIC®

Victaulic propose des solutions de raccordement et de contrôle de débit pour n'importe quel matériau de tuyau de votre projet. De plus, toutes nos gammes de produits offrent les mêmes avantages connus des produits Victaulic – ils sont facile et rapide à installer, d'entretien facile, sécuritaires et permettent l'évolution des installations.



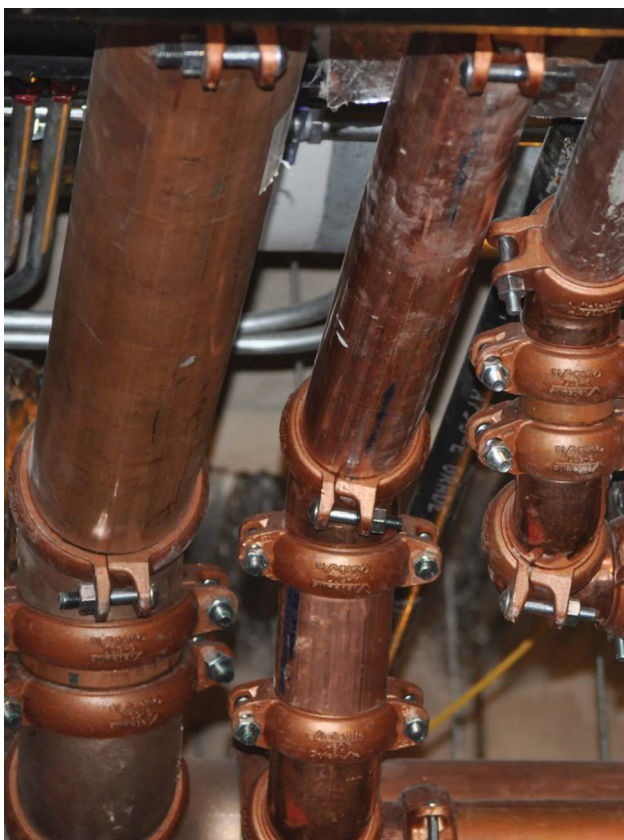
POUR TUYAUX D'ACIER ORDINAIRE RAINURÉS

Victaulic offre des systèmes pour applications CVC ainsi que pour la protection contre les incendies. Les deux systèmes comprennent une gamme complète d'accouplements, de raccords, de robinets et d'accessoires pour tuyaux rainurés ainsi qu'une gamme d'outils de rainurage par roulage.

- Leur installation requière en moyenne 45 pour cent moins de temps de main-d'œuvre que les installations soudées
- Cette méthode de montage élimine le besoin de service de surveillance incendie coûteux ainsi que les fumées et flammes dangereuses du soudage
- De plus, elle réduit la manipulation de pièces de 30 à 70 pour cent; et
- Accommode les tuyaux d'acier ordinaire de 3/4 po à 60 po | DN20 à DN1525

Nos solutions pour tuyauteries d'acier ordinaire rainurées comprennent nos accouplements Installation-Ready™, de propriété Victaulic, pour procurer un montage encore plus facile et rapide pour les tuyaux de 2 à 12 po | DN50 à DN300, et les solutions d'assemblage brevetées pour les tuyaux de grands diamètres ainsi que le système de rainurage AGS (Advanced Groove System) pour la tuyauterie de 14 à 60 po | DN350 à DN1525.





POUR TUYAUX DE CUIVRE RAINURÉS

Le système pour tuyaux en cuivre rainurés de Victaulic® présente une gamme complète d'accouplements, de raccords, et de robinets ainsi qu'une gamme d'outils de rainurage par roulage. Le procédé de rainurage/assemblage *Victaulic* pour tuyauteries de cuivre est un procédé à froid sans brasage ni soudage.

- Accommode des tuyaux de cuivre de 2 à 8 po | DN50 à DN200 type K, L, M ou DWV
- Pressions jusqu'à 300 lb/po² | 2 068 kPa | 21 bar



POUR TUYAUX D'ACIER ORDINAIRE GALVANISÉS RAINURÉS

Victaulic offre aussi des produits de jonction des tuyaux rainurés d'acier ordinaire galvanisés. Les produits Victaulic galvanisés sont le choix à faire pour les environnements corrosifs tel les systèmes d'évacuation des eaux de pluie des toitures.

Plusieurs produits de fonte ductile Victaulic peuvent être commandés avec galvanisation. Pour plus de détails, veuillez communiquer avec Victaulic.

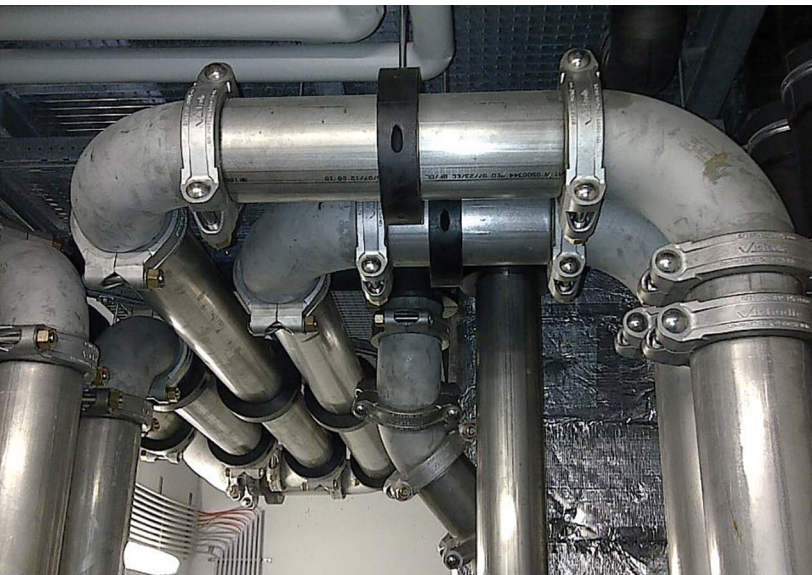
- Accommode les tuyaux jusqu'à 24 po | DN600 de diamètre
- La performance varie par produit. Pour plus d'information, consulter les publications de produit *Victaulic*



POUR TUYAUX D'ACIER INOXYDABLE RAINURÉS

En variante aux produits de cuivre, choisissez les accouplements, robinets et raccords Victaulic® pour tuyaux rainurés fabriqués d'acier inoxydable ou conçus pour utilisation avec les tuyaux d'acier inoxydable Types 304/304L et 316/316L.

- Accommode les tuyaux en acier inoxydable de types 304/304L et 316/316L de ¾ po à 24 po | DN20 à DN600
- La performance varie par produit. Pour plus d'information, consulter les publications de produit *Victaulic*



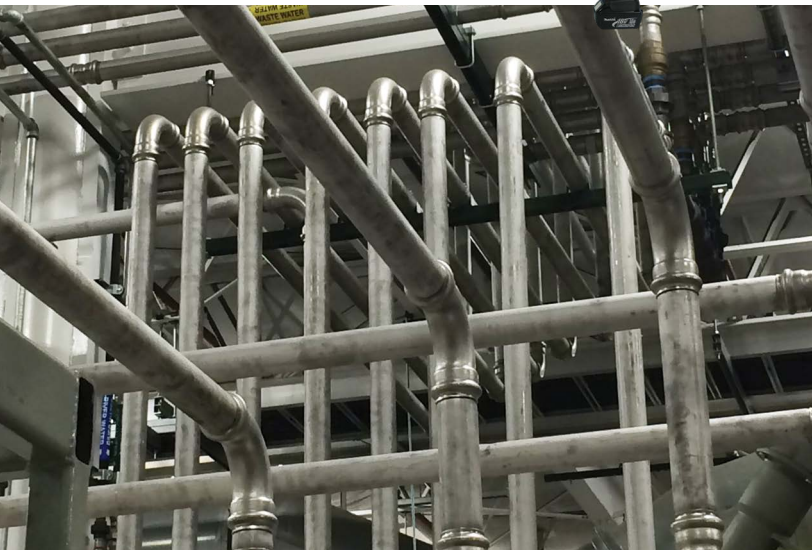
Vic-Press pour
catégorie 10S



PRESSE POUR TUYAUX EN ACIER INOXYDABLE

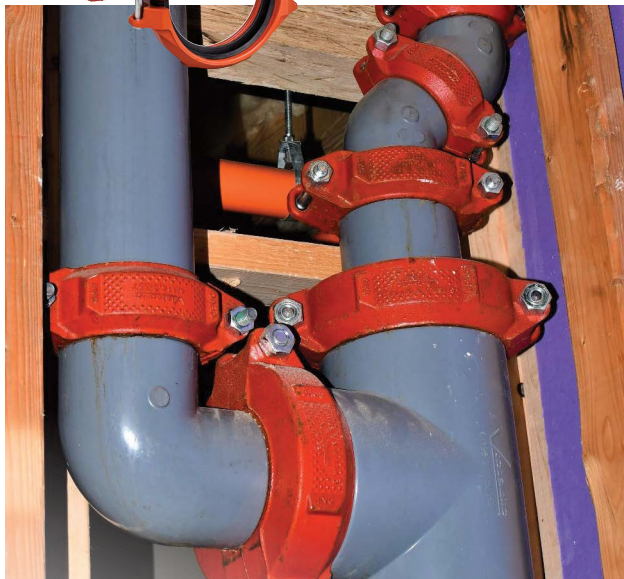
Le système révolutionnaire Vic-Press™ pour tuyauterie de catégorie 10S rend possible un montage et un entretien facile, rapide et sécuritaire. Par l'utilisation du système *Vic-Press* avec joint d'étanchéité de grade E ou H de *Victaulic*, l'installation sera homologuée UL selon la norme ANSI/NSF 61 pour utilisation avec de l'eau potable froide, à +23 °C | +73 °F et chaude, à +82 °C | +180 °F et selon la norme ANSI/NSF 372. Un joint d'étanchéité *Victaulic* de matériau grade O est également offert.

- Accommode les tuyaux d'acier inox. communs ASTM 312 de catégorie 10S de ½ po à 2 po | DN15–DN50
- Pression jusqu'à 500 lb/po² | 3 450 kPa | 34 bar
- Assurable FM jusqu'à 175 lb/po² | 1 205 kPa | 12 bar
- Accepté pour utilisation dans les systèmes ASME B31.1, B31.3 et B31.9





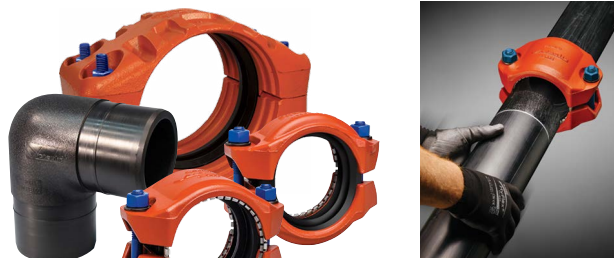
POUR TUYAUX CPVC RAINURÉS



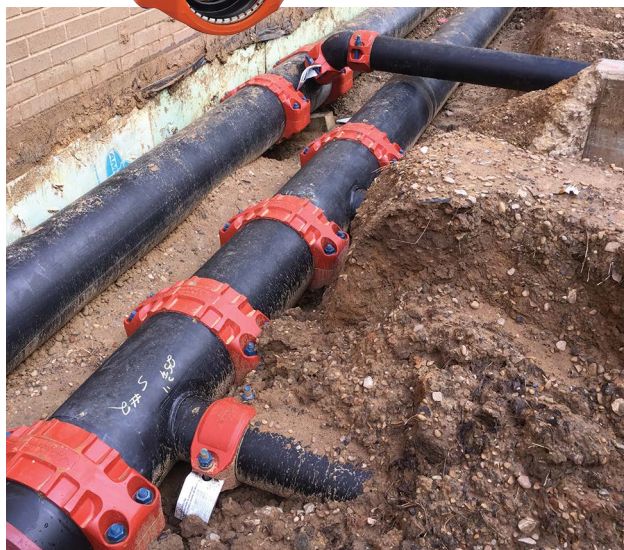
Victaulic offre la première et seule solution rainurée sur le marché pour les tuyaux catégorie 40 et 80 de PVC/CPVC. C'est la méthode la plus facile et propre pour l'installation de tuyaux en PVC/CPVC. Elle élimine le temps de cure et les émanations chimiques associées avec les processus traditionnels.

Le système PGS-300 pour installations de PVC/CPVC de Victaulic® présente des accouplements et raccords et produits de transition ainsi qu'un outil de rainurage prêt pour travail en atelier ou au chantier. Pour faciliter et accélérer encore plus l'installation, le système possède également un des accouplements de propriété Victaulic, Installation-Ready™.

- Unit les tuyaux de PVC/CPVC de 2 à 12 po | DN50 – DN300 de catégories 40 et 80



SOLUTION SYSTÉMIQUE POUR PEHD



La solution systémique pour installations de tuyaux en polyéthylène haute densité (PEHD) de Victaulic propose une gamme complète de solutions à extrémités unies ou à rainure *Installation-Ready*. L'installation est jusqu'à dix fois plus rapide que le soudage par amalgame fusionnée. Elle s'effectue sans égard aux conditions météorologiques et n'exige que des outils standard. Les accouplements Victaulic pour tuyaux en PEHD peuvent être enfouis ou submergés et résistent à des pressions nominales équivalentes ou supérieures à celles des tuyaux en PEHD qu'ils raccordent. De plus, il est facile de confirmer visuellement la qualité des raccordements.

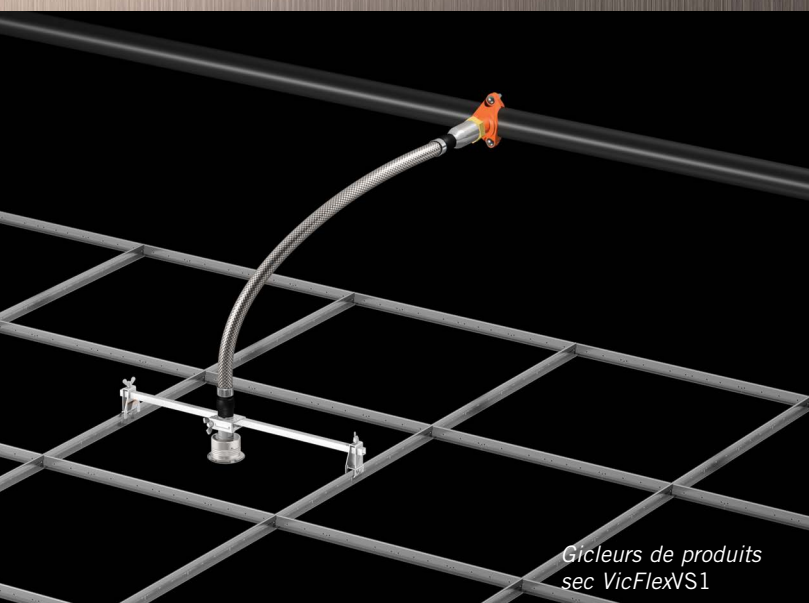
- Pour la jonction de tuyaux PEHD norme IPS de 2 à 36 po et de norme ISO de 63 à 900 mm
- Pression nominale des jonctions égale ou supérieure à celle des tuyaux

SYSTÈMES DE PROTECTION CONTRE LES INCENDIES VICTAULIC®

Si vous recherchez les produits les plus durables et sécuritaires pour votre système de protection contre les incendies, Victaulic offre tout cela plus la dernière innovation de technologie anti-feu. Tout comme les technologies des centres de données sont toujours améliorées, Victaulic est engagée dans un processus d'amélioration continue pour la protection incendie et notre gamme de produits en démontre les innovations. Vous le remarquerez dans les conceptions de nos technologies de jonctions brevetées comme pour nos produits Installation-Ready™ jusqu'à nos conceptions particulières pour les applications spéciales.



GICLEURS DE PRODUITS SECS VS1



Gicleurs de produits sec VicFlexVS1

Lorsque la technologie de raccordement flexible s'allie à la technologie des gicleurs, il en résulte les systèmes plus sécuritaires de Victaulic.

- Plus de problèmes avec l'alignement des têtes de gicleurs
- En cas de modification de disposition les gicleurs à sec VicFlex™ suivent le déplacement
- Plus d'eau sur vos structures de montage
- Plus de tuyaux rigides

Si un plafond descend ou se déplace avec le temps, les gicleurs à sec VicFlex demeurent en place et leur performance ne sera pas compromise.

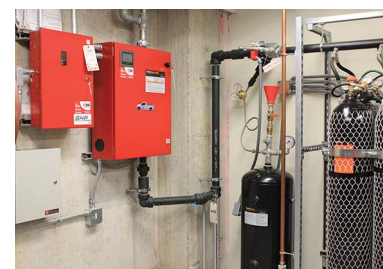
Victaulic Vortex™

Hybrid Fire Extinguishing System

Le système de suppression d'incendie Victaulic Vortex™ allie les meilleures caractéristiques de deux systèmes : les systèmes à vapeur d'eau et les systèmes à gaz inerte.

L'eau est introduite dans un jet d'azote créant un mélange homogène de gouttelettes d'eau et d'azote dont la taille est jusqu'à dix fois plus petite que celle produite par les systèmes de vaporisation d'eau seule, résultant en une humidification presque nulle des surfaces protégées et procurant un accroissement d'absorption de chaleur de 50 %.

Contrairement à d'autres systèmes, il n'est pas nécessaire de sceller les locaux de façon intégrale; l'extinction d'incendies peut s'effectuer dans des espaces ouverts, naturellement aérés.



SYSTÈMES DE RACCORDEMENT DE GICLEURS

Confiance

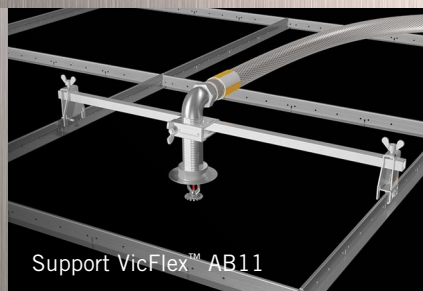
- Impossibles à plier en étranglement
- Le plus petit cintrage de l'industrie
- Conception et fabrication Victaulic® à 100 %.

Rapidité

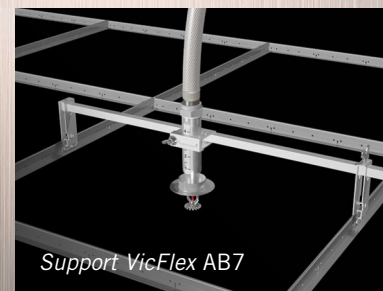
- Jusqu'à dix (10) fois plus rapide que de visser l'ensemble gicleur/tuyau
- Élimine les salissures de coupe de tuyaux
- Élimine la nécessité de fabrication personnalisée de sections

Performances

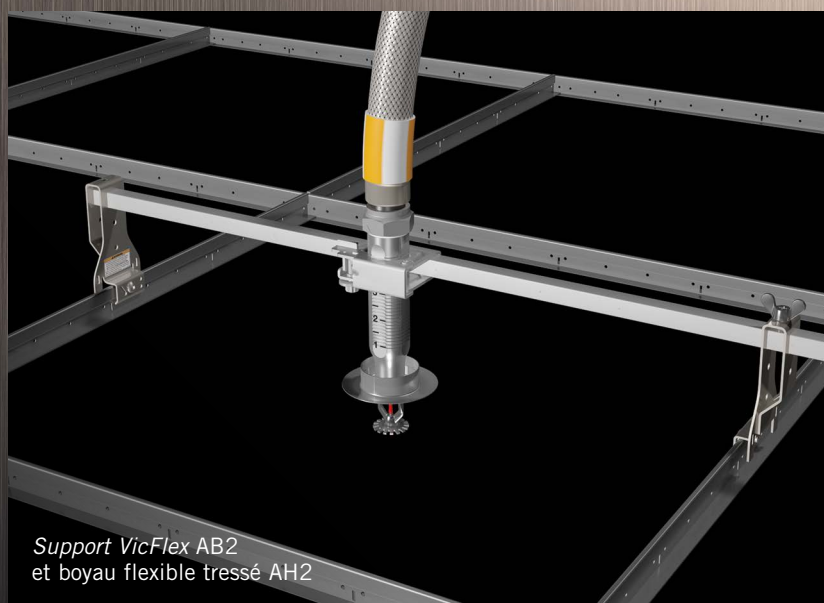
- Support monopièce, et plus jamais d'égarément de pièces
- Élimine les difficultés d'alignement de plafonds déplacés ou descendus
- Montage anti-vandalisme



Support VicFlex™ AB11



Support VicFlex™ AB7



Support VicFlex™ AB2
et boyau flexible tressé AH2

ACCOUPLLEMENTS PRÊTS À INSTALLER INSTALLATION-READY™

Victaulic a entendu les entrepreneurs désirer des accouplements pouvant être installés facilement et rapidement et qui procurent une sensation du couple de serrage tout en économisant l'énergie requise du bloc-piles de leur outil. Les accouplements rigides FireLock EZ™ type 009N n'ont aucune pièce détachée libre pouvant être échappée ou causer des blessures, sont livrés au chantier prêts à être installés et garantissent un montage rapide adéquat à la première pose sans devoir y revenir, économisant temps et argent aux entrepreneurs.

- Accommode les diamètres de 1 ¼ po à 12 po | DN32 à DN300

RACCORDS PRÊTS À INSTALLER INSTALLATION-READY™

La convenance d'un raccord monopiece avec la simplicité des accouplements Victaulic Installation-Ready™ Type 009N. Conçus pour les systèmes de protection contre les incendies.

- Aucune pièce détachée libre
- Réduit le temps de montage
- Espace de dépose requis plus petit
- Élimine le coût de galvanisation interne des raccords
- Accommode les diamètres de 1 ¼ po à 2½ po | DN32 à 70,3 mm

ARMOIRES ET DISPOSITIFS

Grâce à son élimination du différentiel air/eau, les dispositifs FireLock NXT™ ont une pression de déclenchement plus faible et un temps de réaction ultra rapide. Ils procurent une plus grande sûreté de fonctionnement et sont d'installation, entretien et réparation plus simples. De plus leurs dimensions réduites et conception compacte du diaphragme réduit le dégagement arrière du robinet d'un total de 20 cm | 8 po comparativement aux soupapes concurrentes.

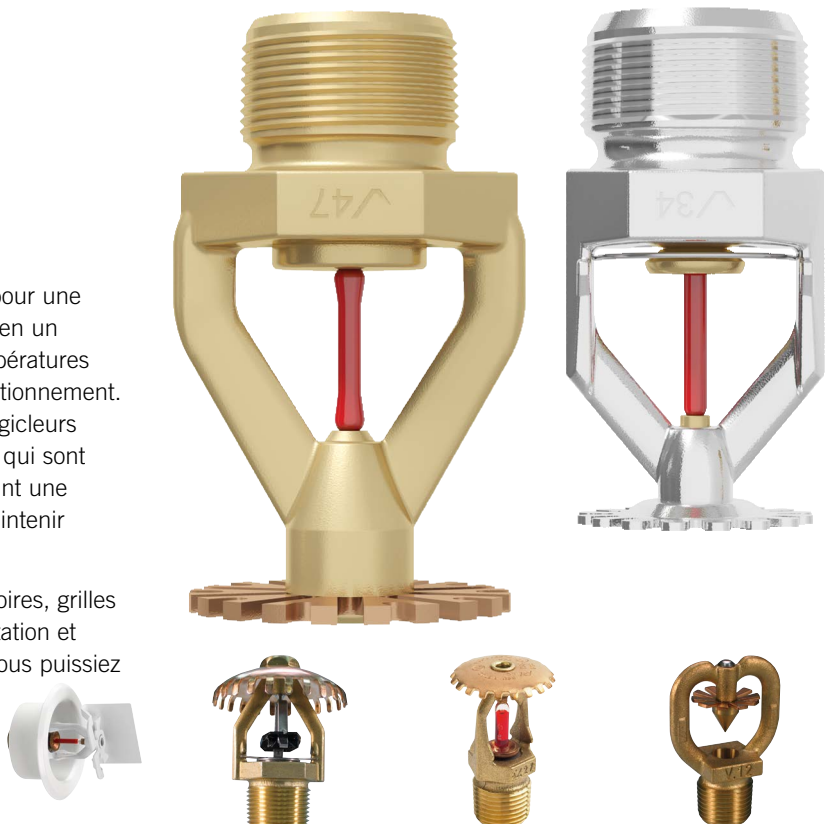
La série 745 Fire-Pac du système FireLock™ constitue une robinetterie de protection incendie complètement assemblée et testée avec accessoires standards et composants optionnels compris dans une armoire métallique, la rendant idéale pour les centres de données où l'espace est limité.



GICLEURS AUTOMATIQUES

Les gicleurs Victaulic® FireLock sont conçus pour une gamme étendue d'applications et sont offerts en un choix complet de finis, de couleurs et de températures nominales ainsi que de performances de fonctionnement. Renseignez-vous à propos de nos enduits de gicleurs de propriété Victaulic résistants à la corrosion qui sont appliqués à tous les gicleurs FireLock procurant une plus grande résistance à la corrosion pour maintenir leur fonctionnalité.

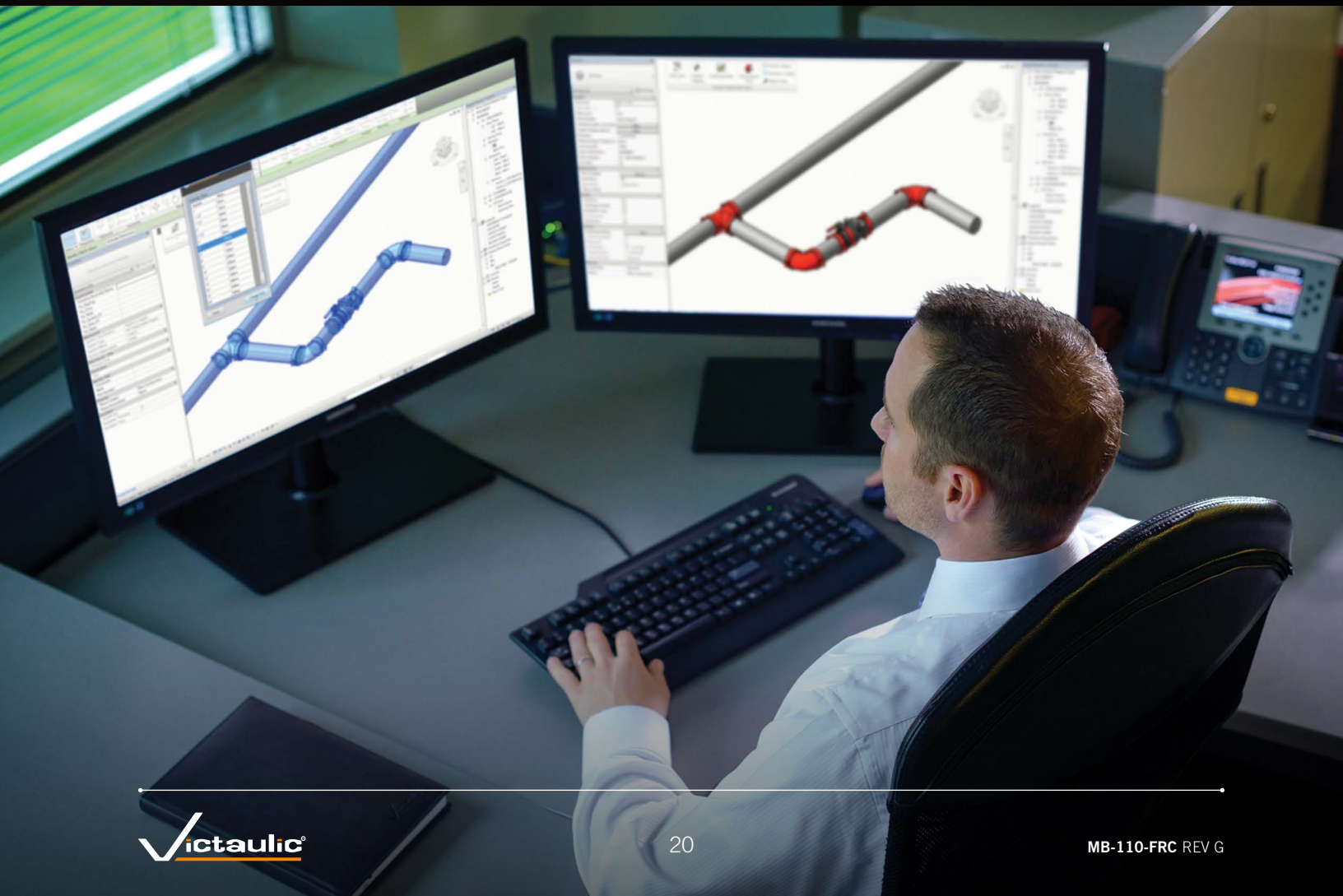
Victaulic offre une gamme complète d'accessoires, grilles de protection, cache-entrées, plaques de dilatation et plaques-couvercles – tous conçus pour que vous puissiez vous fier à un seul fournisseur pour votre prochain projet d'extincteurs automatiques.

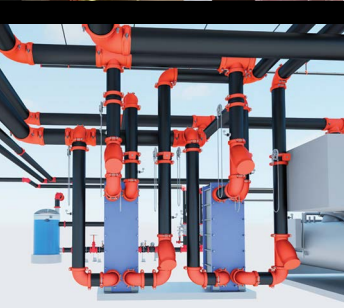


PARTENAIRE DE RÉALISATION DE PROJET INTÉGRÉ

Minimisez les risques
à votre échéancier et
au dépassement de
votre budget.

Pour assurer la réalisation de vos projets
le plus efficacement possible, Victaulic®
s'associe avec votre entreprise à partir
de la conception jusqu'à la fin des travaux.





DE LA CONCEPTION À LA FABRICATION

Estimation

Modélisation 3D pour de multiples plateformes (Revit, MEP, etc.)

Des forfaits MDB peuvent vous aider à réduire le nombre d'heures d'hommes-heures et de journées requises à l'échéancier, et les coûts supplémentaires pour les ennus inattendus.

Services de spécification et de sélection de produits

Ingénierie de la valeur comme l'accommodation de déplacements du montage, de l'atténuation des vibrations, de la souplesse de conception et la facilité d'alignement etc.

FABRICATION ÉLIMINANT TOUT GASPILLAGE

Les concepts de fabrication à pertes réduites peuvent augmenter la production en éliminant les engorgements.

- Concepts de fabrication à pertes réduites appliqués à l'usine de fabrication et au chantier
- Évaluations d'ateliers de fabrication sans gaspillage
- Cellule de fabrication Victaulic®

CHAÎNE D'APPROVISION- NEMENT INTÉGRALE

Installations plus sécuritaires grâce à un nombre d'heures de travail requis moindre se traduisant à un coût total moins élevé et moins d'exposition aux dangers.

Service de mise en sacs étiquetés minimise les manipulations de pièces.

Livraisons coordonnées des produits procurent le matériel au moment et à l'endroit où vous en avez besoin.

Occasions de formations et d'éducation permanente

Service d'inspection place une garantie pour la vie du système sur les travaux exécutés.

Offre complète de produits

VICTAULIC OFFRE UNE SUITE COMPLÈTE DE SERVICES DE DÉFLATION IMPLICITE DES PRIX POUR ASSISTER VOTRE DÉVELOPPEMENT D'AFFAIRES DE NOUVEUX PROSPECTS DE PROJETS EN METTANT EN ŒUVRE DES PROCESSUS ÉLIMINANT LE GASPILLAGE À PARTIR DE LA PRÉPARATION DES DEVIS JUSQU'À LA FIN DE L'INSTALLATION.

ÉTUDE DE CAS

CENTRE DE DONNÉES TELEFÓNICA

Le nouveau Centre de données Telefónica à Madrid est un gigantesque complexe de 72 000 m² qui lorsque complété sera l'une des plus vastes installations au monde. Ce centre de traitement de données gigantesque comprendra les équipements nuagiers de Telefónica pour toute l'Espagne et le pour le sud de l'Europe ainsi que pour l'hébergement de plateformes pour des clients du R.-U.



PROJET

Type d'installation :

Centre de données

Solutions Victaulic®:

Échéancier raccourci
Sécurité de chantier de travail
Facilité d'entretien
Système durable
Conception et construction virtuelle (CCV)

Propriétaire :

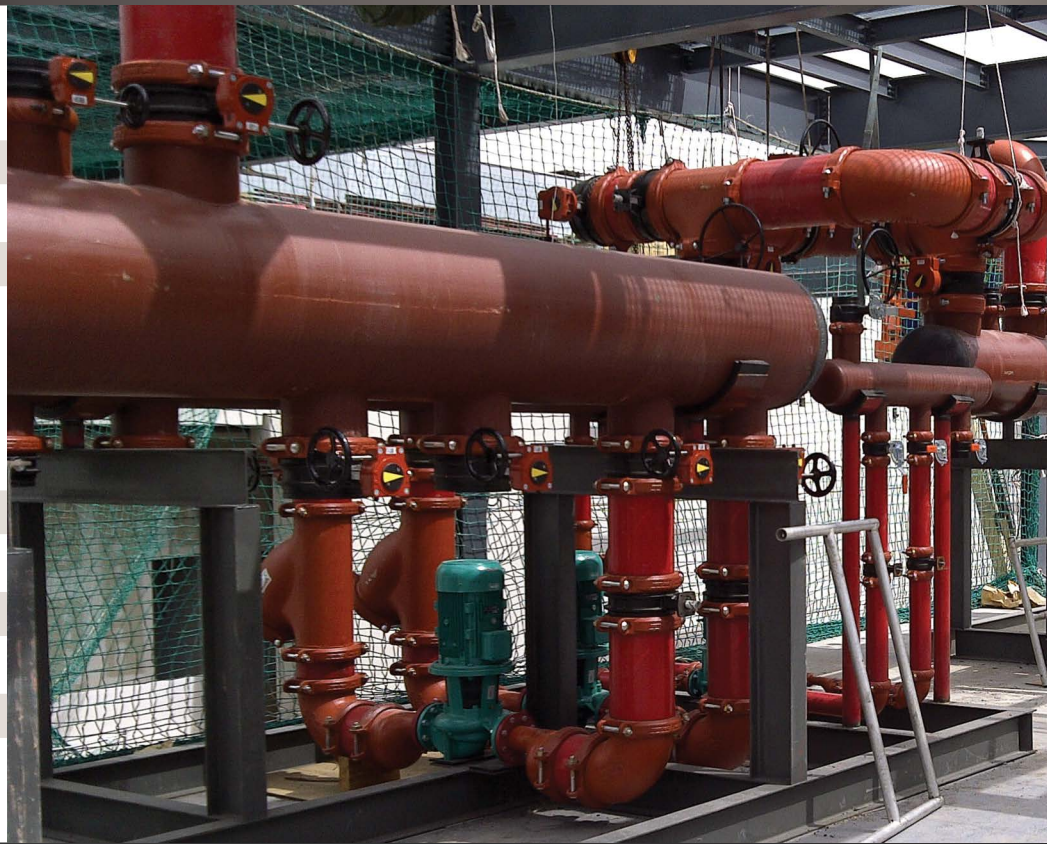
Telefónica

Entrepreneur :

EMTE HVAC + Ryasa

Ingénieur/firme conseil :

Ferrovial + PQC



Faisant face à un échéancier serré, le besoin de facilité d'entretien et les exigences de sécurité les plus strictes, l'entrepreneur d'ingénierie, d'approvisionnement et de construction, (EPCC) Ferrovial Agroman, et l'entrepreneur de mécanique du bâtiment, EMTE Engineering, firent appel à Victaulic. Le Service de conception et de construction virtuelle (CCV) de *Victaulic* élaborera un diagramme schématique 3D complet avec les composants *Victaulic*. Ces dessins 3D permirent de prévenir les interférences imprévisibles en 2D permettant d'éviter les surprises en chantier. Le plus grand défi de conception impliquait les deux ponts de tuyaux à 12 mètres de hauteur reliant les salles d'équipements à l'édifice principal.

Une expansion linéaire de la tuyauterie d'environ 3 cm | 1,18 po devait être accommodée et les accouplements non rigides *Victaulic* servirent comme joints de dilatation au lieu de dispendieux soufflets et compensateurs. Les accouplements non rigides *Victaulic* offrirent une alternative moins coûteuse

et de rendement supérieur pour l'installation et l'entretien. La première phase du projet impliquait de la tuyauterie en acier inoxydable ainsi qu'en acier ordinaire et a requis environ 17 000 accouplements *Victaulic*, flexibles et rigides, de diamètres jusqu'à 16 po | DN400. En plus des accouplements, 2 200 robinets à papillon à extrémités rainurées *Victaulic* furent spécifiés pour le complexe, ainsi que d'autres produits de jonction mécanique et accessoires de tuyauterie, incluant des crépines *Victaulic* série 732, des clapets antiretour *Victaulic* série 716, et des raccords variés.

Ferrovial Argoman qui avait précédemment œuvré à la conception du système de tuyauterie de l'aéroport Heathrow de Londres avec des composants *Victaulic*, comprit les avantages procurés par les produits de jonction mécanique de première qualité de *Victaulic* et décida d'en tirer avantage pour ce projet d'envergure.

FICHE TECHNIQUE

Services :	Matériaux des tuyaux :	Plage de diamètres de tuyaux :
Eau de condenseur	Acier inoxydable	4 à 12 po DN100 à DN300
Eau de refroidissement	Acier au carbone ordinaire	2 à 16 po DN50 à DN400

ÉTUDE DE CAS

CENTRE DE DONNÉES GREEN MOUNTAIN DATA CENTER

En réponse à une augmentation de la demande d'hébergement de données d'implication sensible, le centre Green Mountain Data Center a été construit dans le roc à flanc de montagne pour procurer le maximum de sécurité pour les données d'implication sensible. Ayant précédemment été un lieu d'entreposage de munitions de l'OTAN, l'installation Green Mountain est devenue un centre bien connu pour sa sécurité et son efficacité énergétique.



PROJET

Type d'installation :

Centre de données

Solutions Victaulic®:

Adaptable aux modernisations
Facilité d'entretien
Élimine les dangers d'incendie
Pour contraintes d'espace

Propriétaire :

Green Mountain

Entrepreneur :

Sig Halvorsen

Ingénieur/firme conseil :

COWI

Date d'achèvement :

2013



Un projet de cette ampleur a exigé le plus haut niveau de solutions innovantes du début à la fin. Par exemple, le propriétaire décida de tirer avantage de l'air naturellement frais de la montagne pour refroidir les bâtis de serveurs. Ses membres du conseil d'administration convoitaient également d'aménager une source d'hydroélectricité avoisinante pour procurer une certaine redondance d'alimentation et réduire les coûts des ressources en énergie. Mettre ces idées en application était un défi important, mais en mandatant l'entrepreneur Sig Halvorsen et Victaulic, le propriétaire a pu faire exactement comme il le désirait.

Le rendement énergétique et les applications vertes étaient, et continuent d'être, en tête de liste des priorités de Green Mountain, et Victaulic était un choix naturel pour la solution de tuyauteries de refroidissement des installations. Les produits

Victaulic sont fabriqués à partir de produits recyclés à 90 %, et peuvent être déposés et remplacés rapidement sans effet dommageable ou important sur l'ensemble des opérations. De plus, l'attribut de vérification visuelle du montage adéquat des produits de jonction a joué un rôle majeur pour le projet parce que ceci économise le temps et les ressources humaines sur le chantier, et la provision d'assemblage simplifié a éliminé le besoin de soudeurs certifiés onéreux et introduisant les défis, dangers et délais possibles du travail à chaud.

M. Frode Horpestad, directeur des opérations chez Sig Halvorsen déclara : « c'est un système facile à apprendre et comprend un moyen simple de vérification de montages corrects. Nos employés ont aussi reçu un soutien continu des représentants Victaulic au site et le déroulement a été idéal. »

FICHE TECHNIQUE

Services :	Matériaux des tuyaux :	Plage de diamètres de tuyaux :
Refroidissement	Acier ordinaire et acier inoxydable	1 ½ à 12 po DN40 à DN300



**Siège social américain
et international**

4901 Kesslersville Road
Easton, PA 18040 ÉTATS-UNIS

◀ victauliclocations.com

EMEA

Prijkelstraat 36
9810 Nazareth, Belgique

Asie Pacifique

Unit 808, Building B
Hongwell International Plaza
No.1602 West Zhongshan Road
Shanghai, Chine 200235



MB -110-FRC 5442 REV G 07/2020

Victaulic et toutes les autres marques *Victaulic* sont des marques de commerce ou marques déposées de *Victaulic Company*, ou de ses entités affiliées aux États-Unis ou dans d'autres pays. Toutes les autres marques de commerce mentionnées dans les présentes sont la propriété de leurs détenteurs respectifs aux États-Unis et/ou dans d'autres pays. Les termes « breveté » ou « brevet en instance » réfèrent à des conceptions ou brevets utilitaires, ou application de brevet pour des pièces ou moyens d'utilisation aux États-Unis et/ou dans d'autres pays.

© 2020 VICTAULIC COMPANY. TOUS DROITS RÉSERVÉS.

