

DENİZCİLİK SİSTEMLERİ

TESTLERİ VE TİP ONAYI YENİ BİNA, DÖNÜŞTÜRME VE
YENİLEME PROJELERİNDEN SORUMLU IACS ÜYELERİ
TARAFINDAN YAPILMIŞTIR

MEKANİK BORU BAĞLANTI ÇÖZÜMLERİNDE DÜNYA LİDERİ

 **victaulic®**

MEKANİK BORU BAĞLANTI ÇÖZÜMLERİNDE DÜNYA LİDERİ

DENİZCİLİK VE GEMİ İNŞAATI ENDÜSTRİLERİ İÇİN

Victaulic® ilk patentini aldığı 1919 yılından bu yana dünyanın dört bir yanındaki müşterilerinin başarılar kazanmasına yardımcı olan inovatif boru bağlantı çözümleri üretmektedir. Tüm dünya genelindeki büyük tekneler ve gemiler yakından incelendiğinde Victaulic çözümleri ve bu çözümlerin nasıl cesur inovasyonları mümkün hale getirdiği, proje bitirme sürelerini kısalttığı ve ölçeklendirilebilir bir tasarım sağladığı görülür.

Victaulic, konsept tasarımından devreye alma çalışmasına kadar her aşamada projenizin kolaylaştırılması için gerekli teknoloji ve hizmetleri sunar.



1919 yılından bu yana Denizcilik endüstrisinde hizmet veriyor.

ONAYLAR VE UYGULAMALAR

Ürün Testleri ve Tip Onayı IACS Üyeleri Tarafından Yapılmıştır

(Özel uygulama bilgileri için Victaulic® [IACS Üye Sertifikalarına](#) bakın)



ABD Sahil Güvenlik Onayı hakkında ayrıntılı bilgi için, lütfen Victaulic'e danışın.

Deniz Suyu

- Balast
- Sintine
- Soğutma
- Ana Yangın
- Tali Hatlar
- Su Alma ve Deşarj
- Tank temizleme
- Su Püskürtme/Köpük/Sprinkler Sistemleri

Tutuşabilir Akışkanlar

- Petrol Taşıma
- Ham Petrol
- Ham Petrol Yıkama
- Akaryakıt Taşıma
- Hidrolik Yağı
- Yağlama Yağı
- Termal Yağ Hatları
- Havalandırma Hatları
- Tankerler/LPG/LNG

Etkisiz Gaz

- CO₂
- Ana ve Dağıtım Hatları
- Temizlik Artığı
- Su Sızdırmazlığı

Taze Su

- Yoğuşma Dönüş Hatları
- Soğutma Suyu
- Güverte Tahliyeleri
- Yangın Sistemleri
- Tali hatlar
- İçilebilir Nitelikteki Sular
- Kanalizasyon Giderleri
- Kanalizasyon
- Su Alma ve Deşarj
- Alarm ve Havalandırma
- Havalandırma ve Taşma Boşlukları
- Su Tankları/Kuru Alanlar

Muhtelif

- Klima
- Hava Boruları
- Tuzlu Su
- Dökme Yük Taşıma Sistemi
- Güverte Frengi Deliği
- Taze Kullanım Suyu
- Kullanım Suyu Giderleri
- Yangın ve Güverte Yıkama Hatları
- Isıtma ve Klima
- Tali
- Servis Havası (tali)

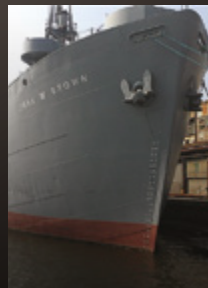


GEMİ TİPLERİ

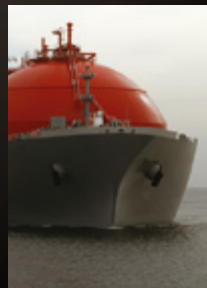
Konteyner gemileri



Askeri gemiler



Tankerler /
LPG / LNG



Yolcu gemileri



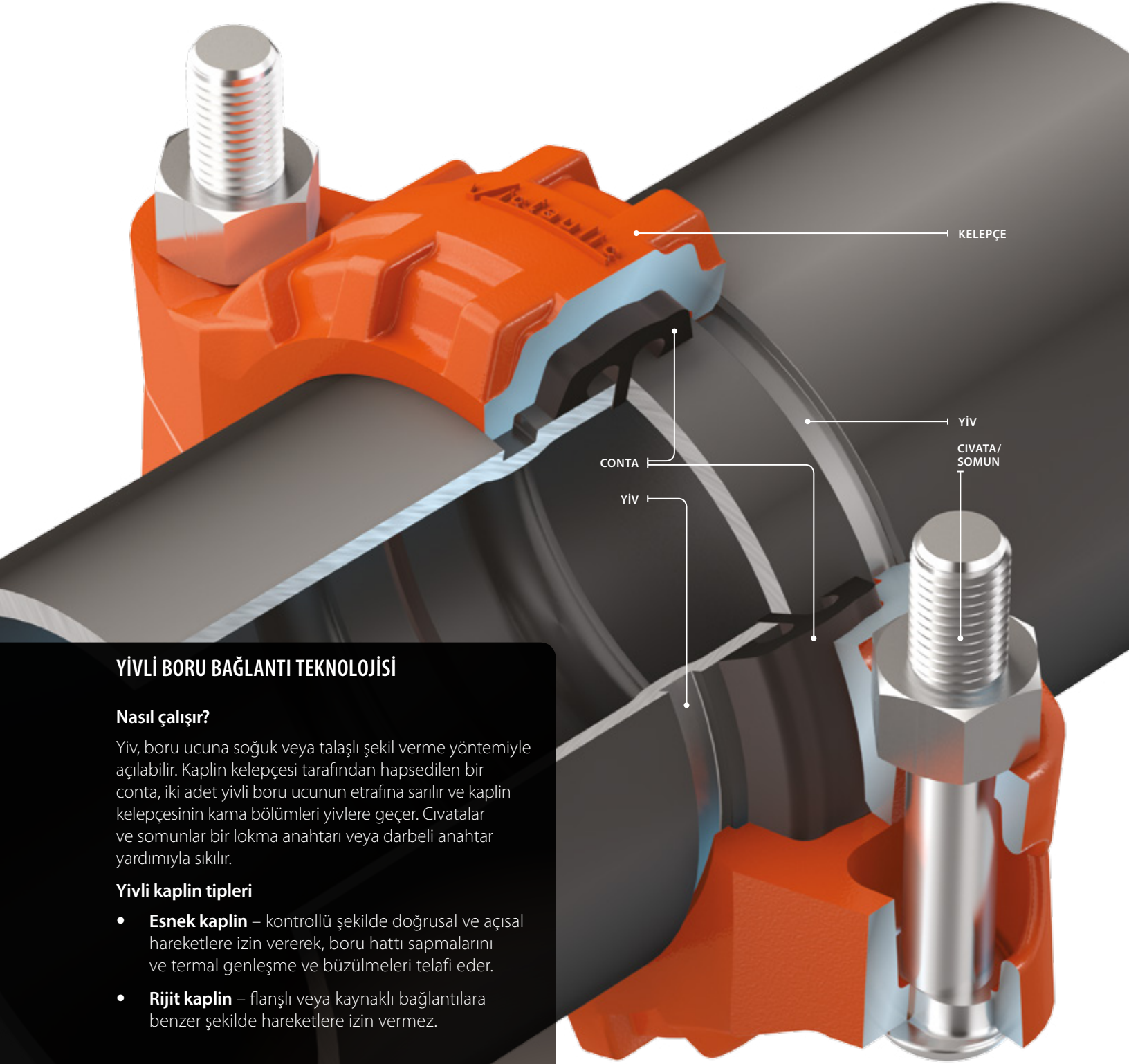
FPSO /
Sondaj Gemileri



Römorkör /
İş Gemileri



VICTAULIC® FARKI



YİVLİ BORU BAĞLANTI TEKNOLOJİSİ

Nasıl çalışır?

Yiv, boru ucuna soğuk veya talaşlı şekil verme yöntemiyle açılabilir. Kaplin kelepçesi tarafından hapsedilen bir conta, iki adet yivli boru ucunun etrafına sarılır ve kaplin kelepçesinin kama bölümleri yivlere geçer. Civatalar ve somunlar bir lokma anahtarı veya darbeli anahtar yardımıyla sıkılır.

Yivli kaplin tipleri

- **Esnek kaplin** – kontrollü şekilde doğrusal ve açılabilir hareketlere izin vererek, boru hattı sapmalarını ve termal genişleme ve büzölmeleri telafi eder.
- **Rijit kaplin** – flanşlı veya kaynaklı bağlantılara benzer şekilde hareketlere izin vermez.

Victaulic® çözümlerinin montaj verimliliği, güvenlik, tasarım esnekliği ve kalite vb. gibi bir projeye kazandırdığı tüm fayda ve avantajların temelinde Victaulic ürünlerinin benzersiz özellikleri yatmaktadır.

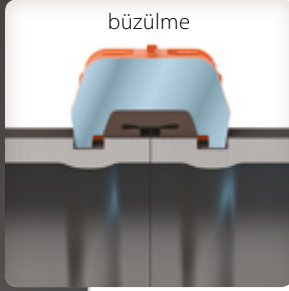
VICTAULIC® YİVLİ UÇLU BORU BAĞLANTI SİSTEMLERİ ŞU AVANTAJLARI SUNAR:



Kolay sistem bakımı ve genişletme – hızlı erişim sağlayan basit kaplin demontajlarıyla mümkündür.



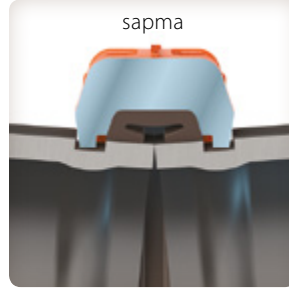
Hizalama kolaylığı – sıkılmadan önce borunun ve sistem bileşenlerinin tam tur döndürülmesine olanak sağlayan tasarımla mümkündür.



büzülme

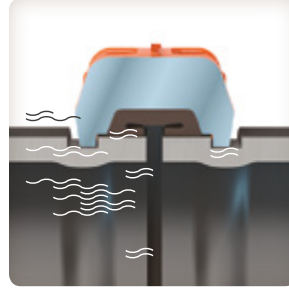


genleşme

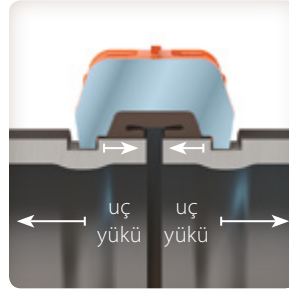


sapma

Esneklik – bir yivli sistemdeki esnek kaplinlerin bağımsız aksenal hareket ve sapma özellikleri sayesinde mümkündür. Boru hattının termal genişleme ve büzülmesini, yanlış hizalama ve oturma paylarını ve sismik gerilim emilimini telafi etmek üzere kullanılabilir.



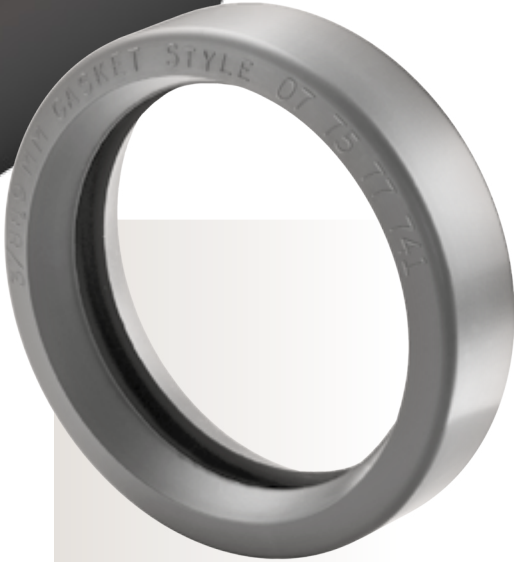
Gürültü ve titreşim azaltma – her bir bağlantıdaki titreşimlerin izole edilmesi sayesinde mümkündür.



Kendi kendini kontrol edebilen boru bağlantıları – Kaplinler ilave kısıtlayıcı önlemler alınmasına gerek kalmaksızın tam basınç baskı yüklerine karşı boruları sabit tutmak üzere boru yivlerine geçer.



Rijitlik – açılı yanak tasarımı, borunun pozitif sıkışmasının burulma ve eğilme yüklerine karşı daha dayanıklı olmasını sağlar.



Victaulic contaları – Asbestli malzemelerden üretilen flanşlı sistemlerin aksine Victaulic contaları asbestli malzeme içermez ve standart flanşlı contalara kıyasla çok daha uzun bir yaşam döngüsüne sahiptir.

YİVLİ VE FLANŞLI SİSTEM KARŞILAŞTIRMASI

AĞIRLIĞI DÜŞÜRÜR VE ALANDAN TASARRUF SAĞLAR

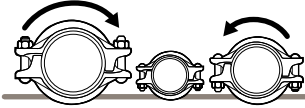


Yer gereksinimleri

Sorun: Sıkışık alanlar

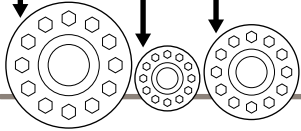
Çözüm: Yivli kaplinler, flanşlı bileşenlere kıyasla daha küçük bir ürün profiline sahiptir. Kaplinler, kolay monte edilebilmesi için 360 derece çevrilebilir.

Uçtan görünüm yivli boru çeşitleri



Kolay monte edilebilmesi için çevrilebilir

Uçtan görünüm flanşlı boru çeşitleri



Arka civatalara ve somunlara ulaşamaz

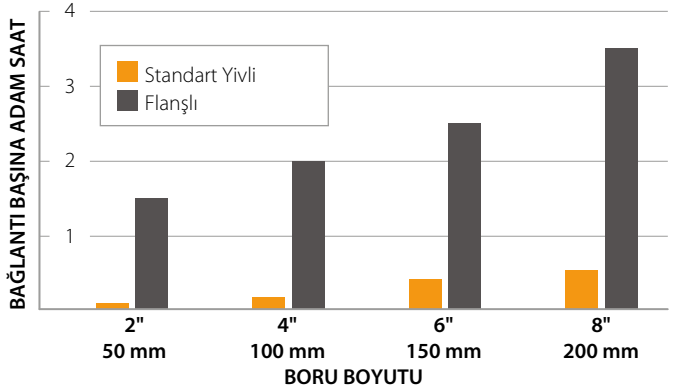
BU NEDEN ÖNEMLİ?

Flanşlar yivli mekanik kaplinlerden çok daha geniştir. Bu da kurulum ve bakım işlemlerini sıkışık alanlarda çok daha zorlaştırır.

Sıkışık programlar

Sorun: Uzun kurulumlar

Çözüm: En az 4 civata/somun gerektiren flanşlı bağlantılara kıyasla yalnızca iki civata/somun ile kurulum süresi yarı yarıya kısaltılabilir.



BU NEDEN ÖNEMLİ?

Yenileme çalışmaları sırasında sistemin devre dışı kaldığı sürenin kısaltılması çok büyük bir işçilik ve kaynak maliyeti tasarrufu sağlar. Victaulic® ayrıca asbest içermeyen bir conta çözümü sunarak proje süresini kısaltır ve güvenliği yükseltir. Geminizi çok daha kısa bir sürede tekrar işletmeye alabilirsiniz.

“VICTAULIC® ESNEK KAPLINLERİN AVANTAJLARINDAN BİR TANESİ, FLANŞLI BAĞLANTILARA KIYASLA MÜKEMMEL BİR TİTREŞİM AZALTMA ÖZELLİĞİ SUNMASIDIR.”

Willem van Koningsbruggen,
Smit International Denetmeni



Ağırlık Kısıtlamaları

Sorun: Ağır sistem bileşenleri

Çözüm: Daha hafif bir mekanik boru bağlantı tekniği

Tek vanalı montaj örneği (6" | 150 mm):

Flanşlı:

- 1 adet lug tipi kelebek vana
- 2 adet kaynak boyunlu flanş
- 8 adet civata ve somun
- Yaklaşık ağırlık: 86 lbs. | 39 kg

Yivli:

- 1 adet yivli uçlu kelebek vana
- Her bir 2 civata ve somun içeren 2 adet kaplin
- Yaklaşık ağırlık: 36 lbs. | 16,3 kg

BU NEDEN ÖNEMLİ?

Flanşlı sistemler, yivli çözümlerin ağırlığının iki katından daha ağırdır. Bu yalnızca montajı zorlaştırmakla kalmaz, aynı zamanda gemiye önemli bir ağırlık bindirir.



FLANŞLI MONTAJA KIYASLA %58 ORANINDA DAHA HAFİFTİR.

YİVLİ VE KAYNAKLI SİSTEM KARŞILAŞTIRMASI

ZAMANDAN VE KAYNAKLARDAN TASARRUF SAĞLAR



Maliyetleri düşürür

Sorun: Mevcut gemilerdeki kaynak işleri için zorunlu yüksek maliyetler.

Çözüm: Yivli boru bağlantı çözümleri yangın veya kimyasal madde uzmanlarının çalışması ve gazsız kullanım sertifikalarının alınması ihtiyacını ortadan kaldırır.

BU NEDEN ÖNEMLİ?

Kaynaklı kurulumlar pahalı ve zaman alıcı yangın önlemleri ve kurtarma prosedürleri gerektirdiğinden proje maliyetlerini artırır ve proje sürelerini uzatır. Sıcak işlemlerin, yangın önlemleri ve kurtarma prosedürleri gerektirmeyen yivli mekanik boru bağlantı çözümleriyle değiştirilmesi sayesinde binlerce dolar tasarruf edilebilir.

Montaj işlemlerini daha güvenli hale getirir

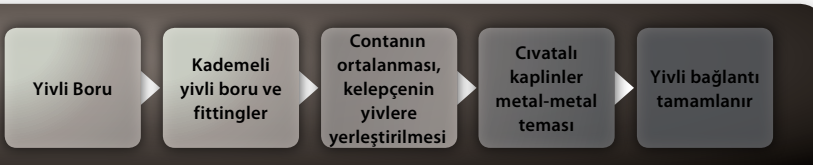
Sorun: Montaj sırasında uygun havalandırma zorluğu ve makinelerin engellenmesinden kaynaklanan güvenlik tehlikeleri

Çözüm: Alev gerektirmeyen montajı sayesinde yangın uzmanlarının çalışması ihtiyacını ve kaynak ve toksik duman oluşumunu ortadan kaldırır.

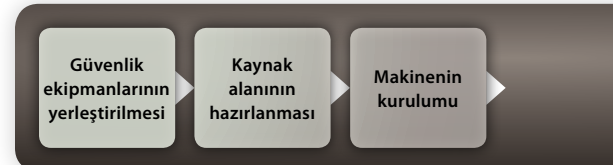
BU NEDEN ÖNEMLİ?

Kaynak dumanları ve arıza tehlikeleri kaynak işleminin iki temel sorunudur. Victaulic® yivli mekanik kaplinler ve fittingler boru uçlarının bağlantısı için ilave ekipmanlar, elektrotlar veya kablolar gerektirmez. Sıcak işlemler uygulanmaksızın gerçekleştirilen boru bağlantısı toksik dumanların oluşumunu ortadan kaldırarak, daha güvenli bir çalışma ortamı sağlar.

Yivli Montaj İşlemi



Kaynaklı Montaj İşlemi



“KAYNAKLI BİR SİSTEMİN BAKIMININ YERİNDE YAPILMASI MÜMKÜN DEĞİLDİR. BORUNUN GÜVERTE PANOSUNUN ALTINDA, SİNTİNE İÇİNDE MONTE EDİLDİĞİ KONUMDAN TAMAMEN SÖKÜLMESİ, ATÖLYEYE GÖTÜRÜLMESİ, ONARILMASI VE BAKIMININ YAPILMASI VE GERİ GETİRİLMESİ GEREKİR. BU DA UYGUN BİR İŞ AKIŞI DEĞİLDİR.”

Igor Shlyk, FRPD



Güvertede ve denizde bakım

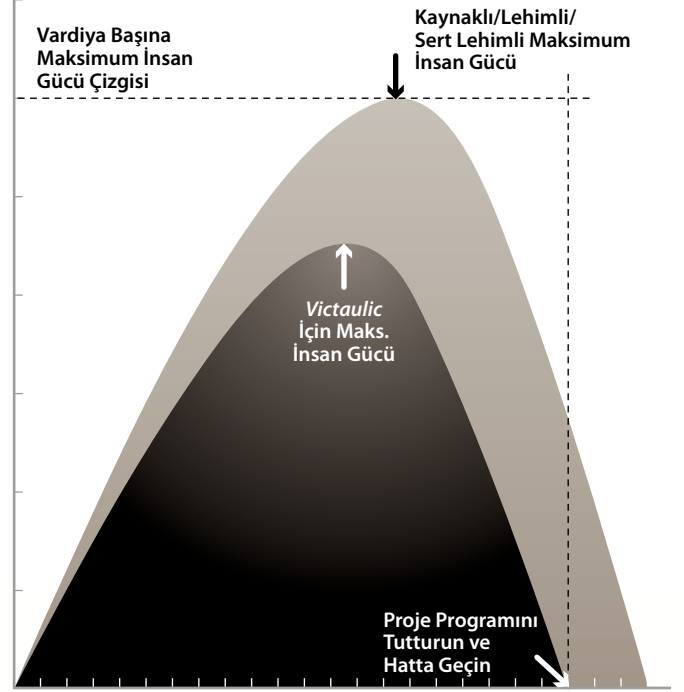
Sorun: Kaynaklama sistemlerinin getirdiği yenileme zorlukları

Çözüm: Victaulic® çözümleri her bağlantıda birleşim sağlayarak boru bölümlerinin kesilmesine ve yeniden kaynak yapılmasına gerek olmaksızın bakım ve yenileme işlemleri için kolay erişime izin verir.

BU NEDEN ÖNEMLİ?

Gemilerdeki sıkışık alanlar kaynak bakımını zorlaştırır. Birleştirilen iki boru ucunun kaynak işlemiyle sabitlenmesinin ardından borunun/bağlantının ayarlanması mümkün değildir. Uygun olmayan boru bağlantılarının düzeltilmesi için işlem baştan tekrarlanmalıdır. Bu da gereksiz bir zaman ve maliyet israfına yol açabilir.

Yivli mekanik boru bağlantı çözümleri her bağlantıda birleşim sağlayarak dahili bakım işlemlerinin normalin yarısından daha kısa bir zamanda ve yine normalin yarısından daha düşük bir iş gücüyle gerçekleştirilmesine izin verir. Birçok durumda yenileme işlemleri gemi işletmesi devam ederken uygulanabilir.



MEKANİK İNŞAAT HAFTASI

KAYNAKLI SİSTEMLER ORTALAMA %65 DAHA FAZLA ADAM-SAAT GEREKTİRİR

- Kaynak öncesi metalin temizlenmesi
- Bağlantının ayarlanması
- Kaynağın başlatılması
- Kaynak havuzunun kurulması
- Boru uçları arasındaki koninin doldurulması
- Tamamen dolana kadar tekrarlanması
- Kaynağın sonlandırılması
- Cürufun temizlenmesi
- Metalin soğuması

YENİ GEMİ İNŞASI

DAHA HIZLI MONTAJ. DAHA HIZLI SONUÇLAR.

İnşa etmekte olduğunuz gemi tipi ne olursa olsun Victaulic® , ön planlama stratejilerinden devreye alma çalışmasına kadar projenizin tüm yaşam döngüsü boyunca yanınızda olacaktır. Victaulic yivli sistemi daha düşük bir yer ihtiyacına sahiptir ve boru sisteminin ağırlığını düşürürken, daha güvenli bir çalışma ortamı sağlar. Geminizi daha kısa sürede denize indirerek yatırımınızın dönüşünü daha kısa sürede alabilirsiniz.



Güvenli bir çalışma ortamı sağlar

21. YÜZYILDA GEMİ İNŞASI İÇİN DAHA ÖNCE ENDİŞE DUYULAN KONULARA UYGUN ÇÖZÜMLERİN GETİRİLMESİ ZORUNLUDUR. DİĞER ÜST DÜZEY GÜVENLİK ÖNLEMLERİNİN YANI SIRA, SICAK ÇALIŞMALARIN ORTADAN KALDIRILMASIYLA GÜVENLİK KOLAYCA SAĞLANIR. YİVLİ MEKANİK BORU ÇÖZÜMLERİNİN AKSİNE, KAYNAK VE LEHİM ÇALIŞMALARI SIKIŞIK ALANLARDA UYGULANDIĞINDA GÜVENLİK RİSKLERİ ORTAYA ÇIKARIR.



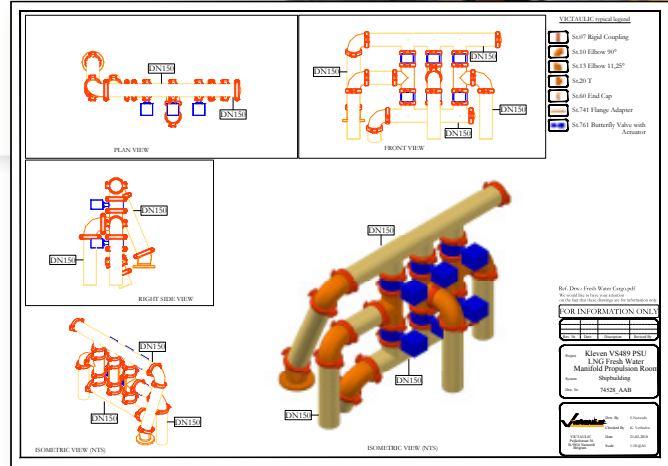
Gemi esnemelerini telafi eder

Geminin işletilmesi sırasında ortaya çıkan genişleme, büzülme ve sapma hareketlerini telafi edebilen esnek çözümler, sistemin daha uzun süre kullanılmasını sağlar.

Sıkışık proje programlarına uygundur ve tekrar işlerini ortadan kaldırır

Yivli borular, boru bağlantı projeleri için gerekli montaj süresini minimum %30 oranında kısaltarak yeni gemilerin kısa sürede ve verimli bir şekilde hizmete sokulmasına izin verir.

Su testleri flanşlarda bulunan binlerce civatanın/somunun takılması ve sökülmesi için yüzlerce saatlik işçilik gerektirir. Victaulic® mekanik boru bağlantı çözümlerini uygulayarak zaman ve maliyet tasarrufu yapın.



Üretim öncesi planlama stratejileri

Projenin başından sonuna kadar gemide montaj için adam-saat miktarını ve maliyetleri düşürür. Önceden monte edilen üniteler, çalışma sahasındaki işlemleri kolaylaştırır ve sistemin tamamlanması için sahada yapılması gereken bağlantı sayısını düşürür. Üretim öncesi kurulumlar sayesinde tipik bir uygulamaya kıyasla %30'a varan verimlilik artışları elde edilir.

GEMİ YENİLEME PROJELERİ

**BAKIM YAPIN. SÜRDÜRÜLEBİLİRLİK
SAĞLAYIN. ÇALIŞMA DEVAM EDİN.**

Daha kısa sürede monte edilebilmesi sayesinde sistemin devre dışı kaldığı süreyi kısaltarak dönüştürme ve yenileme çalışmalarını kolaylaştırır. Geminizi mümkün olan en kısa sürede işletmeye almanıza izin verir; güvenliğin sağlanması ve sistem ağırlığının düşürülmesi bizim için olduğu kadar sizin için de önemlidir.

Geminizin dokta kaldığı her saat para KAYBETMENİZ demektir

“KİMYASAL MADDELERLE BAĞLANTILI OLARAK BİRKAÇ BİN DOLAR VE TANKLARIN TEMİZLENMESİYLE İLGİLİ OLARAK BİRKAÇ BİN DOLAR TASARRUF ETTİK VE DAHA ÖNEMLİSİ, GEMİNİN DOKTA KALDIĞI SÜRENİN KISA TUTULMASI SAYESİNDE İNANILMAZ BİR TASARRUF ELDE ETTİK... BU YÖNTEMİ TAKİP EDEREK, ÇOK ÖNEMLİ BİR MALİYET TASARRUFUNUN YANI SIRA, BİR HAFTAYI BULABİLECEK BİR ÇALIŞMAYI ÜÇ SAATTE TAMAMLADIK”

Carlo Parrotta, Liman Mühendisi

Dokta bekleme süresini kısaltın veya tamamen ortadan kaldırın.

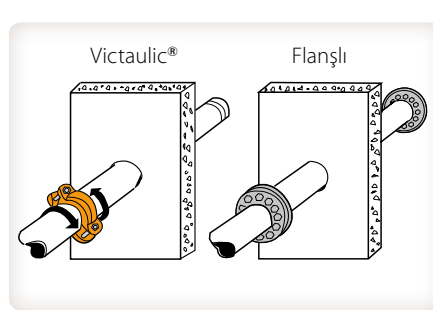


Kolay bakım

Victaulic sistemleri, servis veya değişim işlemleri için kolay erişim sunar, boru bölümlerinin kesilmesi ihtiyacını ortadan kaldırır ve yenileme çalışmalarının hem dokta hem açık denizde kolayca uygulanmasını sağlar.

Victaulic ayrıca düz uçlu karbon çeliği borular için tasarlanmış çözümler de sunar. Boru ucunun hazırlanmasına gerek yoktur. Kaplinin basit şekilde civatayla sıkılması ve dişlerin kavramasıyla sağlam ve güvenilir bir bağlantı elde edilir. Victaulic Stil 99 Roust-A-Bout kaplinler, gemi sahiplerinin yenileme çalışmalarını klasik yöntemlere kıyasla daha kısa sürede, daha düşük maliyetle ve daha güvenli bir şekilde gerçekleştirmelerine izin verir.

Stil 99'un kaçak bulunan bağlantıları nasıl hızlı bir şekilde onardığı hakkında ayrıntılı bilgi için, lütfen referans sayfası 16'ya bakın.



Sıkışık alan gereksinimleri

Yivli sistemler, flanşlı sistemlere kıyasla çok daha küçük bir ürün profiline sahiptir. Victaulic kaplinler, 360 derece montaj kabiliyetine sahiptir ve böylece kaplini gerektiği kadar çevirmenize izin verir; bu da sıkışık alanlarda bakım çalışmaları gerçekleştirirken büyük bir avantaj sağlar. Belirli durumlarda kaynaklı sistemler, borunun tam çapı etrafında hareket kabiliyetinizi sınırlandırır.



İNŞA BORULARI HİZMETLERİ

**İNŞA ÖNCESİNDEN DEVREYE ALMA ÇALIŞMASINA KADAR
KESİNTİSİZ HİZMET**

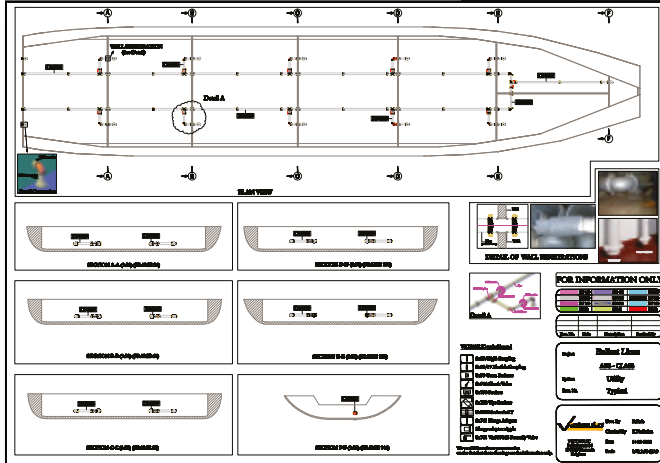
Victaulic®, projenizin her adımında sizinle beraber hareket ederek, entegre bir ürün teslim süreci takip eder. Gemide montaj eğitimleri, yazılım çözümleri ve inşaat çizimleri konusunda bizden her türlü yardımı alabilirsiniz.



“VICTAULIC® İNŞA BORULARI HİZMETLERİ, PROJENİN BİRDEN FAZLA ALANINDA EŞ ZAMANLI ÇALIŞMAMIZA İZİN OLANAK SAĞLADI. DAKIKTILAR VE SÜREKLİ DEĞİŞEN İŞ AKIŞLARINA MÜKEMMEL UYUM SAĞLADILAR.

HİZMETLERİNİ KESİNLİKLE TEKRAR KULLANACAĞIM.”

Proje Yöneticisi, Integrator



Nominal Size	Installation Time		Weight	
	Victaulic	Welded	Victaulic	Welded
4" / DN100	8.48 h gain 41% or 82%	48.6 h	80.98 kg gain 50 kg or 43%	110.58 kg
6" / DN150	14.5 h gain 48% or 76%	60.8 h	113.97 kg gain 67 kg or 37%	180.28 kg
8" / DN200	20.28 h gain 58% or 72%	76.88 h	188.57 kg gain 88 kg or 32%	278.75 kg
10" / DN250	28.82 h gain 71% or 72%	97.87 h	288.2 kg gain 107 kg or 28%	406.81 kg

VICTAULIC **WELDED**

VICTAULIC used Special
• 8.87 High Coupling
• 8.89 90° Elbow
• 8.89 Tee
• 8.89 End Cap
• 8.746 MS Remedy Valve

FOR INFORMATION ONLY

FOR INFORMATION ONLY

Weight Comparison

Source: Shipbuilding
Date: 08/2018
Scale: 1:1000
Page: 32/38

Boru planları

Victaulic, CAD yazılımlarına yönelik olarak, sunum amaçlı Autodesk™ 3D Revit™ veya AutoCAD™ taslak çalışmaları da dahil, ancak bunlarla sınırlı olmayan çeşitli kütüphaneler sunar. Bu modeller inşa çizimlerinizde büyük kolaylıklar sağlayabilir.

İnşa Boruları Hizmetleri ayrıca yivli sistemler ile flanşlı veya kaynaklı sistemler arasında ayrıntılı karşılaştırmalar sunarak olası avantajlarınızı ve zaman tasarruflarınızı görmeyi sağlar.

JOHN W. BROWN ÖZGÜRLÜK GEMİSİ

YETMİŞ YAŞINDA OLMASINA RAĞMEN DAMLA SIZDIRMIYOR





II. Dünya Savaşından kalma Özgürlük Gemisi yivli boru sistemlerinin uzun ömrünü test ediyor

II. Dünya Savaşı sırasında aniden ortaya çıkan deniz aşırı tedarik ihtiyacı karşısında Amerika Birleşik Devletleri 1941 yılında acil bir gemi inşa programı başlatmış ve neticesinde 2.700 kargo gemisi inşa edilmiştir. Özgürlük gemileri olarak adlandırılan bu gemiler askerlerin, malzemelerin ve savaş araç ve gereçlerinin savaş tehdidi olan noktalara büyük hacimlerde sevk edilmesi için ordunun omurgasını oluşturmak üzere ekonomik ve hızlı inşa edilecek şekilde tasarlanmış kargo gemileridir. Brown gibi özgürlük gemilerinin beş yıldan daha uzun bir süre kullanılacağı düşünülmemiştir, ancak savaşın sonunda 135 metre uzunluğundaki Brown'ın hala ilk günkü gibi görüldüğü ve çalıştığı görülmüştür; gemiye monte edilen Victaulic® ürünleri ise 70 yıldan uzun süredir hala işlevini hiçbir sızdırma yapmadan yerine getirmektedir. Gemi günümüzde hala Baltimore, Maryland'de yaşayan tarih turu cruise seyahatlerinde kullanılmaktadır.



UYGULAMALAR



“MUTLUYUM. [VICTAULIC® KAPLINLERİNİ] YILLARDIR KULLANIYORUM, ŞİMDİYE KADAR HİÇBİR SORUNLA KARŞILAŞMADIM.”

Carlo Parotta, Liman Mühendisi



McAllister

1864 yılında kurulan McAllister Towing & Transportation, gemi kurtarma ve nakliye alanında Birleşik Devletler'deki en eski ve en büyük aile şirketlerinden biridir. Amerika'nın doğu sahillerinde 17 farklı konumda hizmet veren 70 römorkör ve mavnadan oluşan filosuyla McAllister, “bakım” terimine oldukça aşina bir şirkettir.

Birkaç patron ve birkaç isim değiştirdikten sonra Robert E. McAllister, TLC ihtiyacıyla karşı karşıya kalmıştır. McAllister tarafından yeniden inşası sırasında yükseltme çalışmaları yapılmasına rağmen, motor soğutma suyu besleme hattındaki civatalı kovan tipi kaplin kaçak yaparak, acil bakım gerektirmiştir. Bu bağlantı geçmişte de kaçak yapmış ve o zaman da çeşitli onarımlarla çözüm bulunmuştur.

Mekanik boru bağlantı sistemleri üreticisi olan Victaulic'i tanıyan Liman Mühendisi Carlo Parotta, kaynak işlerinin Robert E.'yi uzun süre denizlerden uzak tutacağını bildiğinden, civatalı kovan kaplinler yerine Stil 99 düz uçlu Roust-A-Bout kaplinler kullanmaya karar vermiştir. Bu rijit kaplin, her bir boru ucunun dışına oturarak bir çelik-çelik teması sağlayan dahili olarak sertleştirilmiş karbon çeliği “dişler” içermektedir.

Boru uçlarında pürüzsüz, yabancı madde içermeyen bir yüzey sağlanması dışında özel bir boru hazırlama çalışmasına gerektirmemiştir. Taze su sistemleri, deniz suyu soğutma, balast sistemler, taşma drenajı, içme suyu sistemleri vb. gibi çok sayıda sistemi kapsayan birden fazla IACS tip onayına sahip bu kaplin büyük avantajlar sunmuştur.

Civatalı kovan kaplinler söküldükte ve çıkartıldıktan sonra borular, askılarından çekilmiş, boru uçları tortulardan ve pastan temizlenmiş ve boyanmış ve ardından yeni kaplinler bir saatten biraz daha uzun bir süre içinde yerleştirilerek monte edilmiştir.

Parotta, kaynak çalışmasını ortadan kaldırarak elde ettiği kafa rahatlığının yanı sıra zaman ve maliyetten tasarruf etmiştir. Victaulic Stil 99 düz uçlu Roust-A-Bout kaplinin, McAllister Towing & Transportation şirketine geminin hizmet dışı kaldığı sürenin kısaltılması ve yenileme maliyetlerinin ve güvenlik tehlikelerinin düşürülmesi gibi birden fazla konuda avantajlar sağladığı kanıtlanmıştır. Parotta, çözüm hakkındaki görüşünü şu şekilde açıkladı: “... Mutluyum. [Victaulic kaplinlerini] yıllardır kullanıyorum, şimdiye kadar hiçbir sorunla karşılaşmadım.”

Limandan denize kadar maksimum kolaylık. Victaulic® kaplinleri, fittingleri ve vanalarını yenilenmiş yüzlerce gemideki çok sayıda gemi boru bağlantı sisteminde görebilirsiniz.

Referansların tam listesi için victaulic.com web sitesindeki denizcilik çözümleri sayfasını ziyaret edebilirsiniz



Celebrity Eclipse

Celebrity Cruises şirketi tarafından işletilen ve dünyadaki en lüks cruise gemilerinden biri olan Celebrity Eclipse'in Malaga Limanında hızlı bir yükseltme çalışmasına tabi tutulması gerekmiştir ve yüklenici Servyman del Estrecho S.L. ve sistem tedarikçisi Mahle – Industrial Filtration, operatörün zorlayıcı teslimat programını yetiştirmek için Victaulic boru bağlantı çözümlerine güvenmişlerdir.

İki konteyner arasına yeni bir yağ/su filtresinin monte edilmesi için yalnızca 6 saatlik bir bekleme süresinin mevcut olması nedeniyle Mahle, montajı kolay ve hızlı olan bir çözüm arayışına girmiş ve neticesinde Servyman del Estrecho S.L.'den gemi limana ulaşmadan önce kurulumun parçalarını hazırlamasını istemiştir. Victaulic kaplinleri ve fittingleri sayesinde sorunsuz ve hızlı bir kurulum gerçekleştirilebilmiştir.

Gemi limana ulaştığında Servyman del Estrecho S.L. tüm kurulumu, bazı boruların gemide kesilmesi ve borularda yiv açılması işlemleri de dahil üç saat içinde tamamlamış ve böylece tüm sistemin test edilmesi için yeterli zamanı elde etmiştir. Teslim süresinin karşılanması ve hatta geçilmesi için ideal bir çözüm olduğu kanıtlanan Victaulic kaplin ve fittinglerinin monte edilmesi, Celebrity Eclipse'in Akdeniz'deki seyahatine hiçbir gecikme olmaksızın devam etmesini sağlamıştır. Celebrity Cruises şirketi de böylece büyük bir maliyet tasarrufu elde etmiştir.



La Superba

Dünyanın en büyük ve en hızlı lüks arabalı cruise gemilerinden biri olan La Superba 2.920 yolcu ve 1.000 araç kapasitesine sahiptir. Arabalı cruise gemisinin sahipleri dünya sınıfı bir boru bağlantı çözümüne ihtiyaç duymuşlardır. Gürültü ve titreşimlerin azaltılması ve ayrıca montaj ve bakımın kolaylaştırılması ihtiyacı Victaulic'i doğal bir seçenek haline getirmiştir.

DÜNYA GENELİNDE VICTAULIC®

Kuzey ve Güney Amerika

BİRLEŞİK DEVLETLER VE DÜNYA MERKEZİ

4901 Kesslersville Road
Easton, PA 18040 ABD
1 800 PICK VIC
1 800 742 5842
(Kuzey Amerika içinde)
1 610 559 3300

pickvic@victaulic.com

KANADA

123 Newkirk Road
Richmond Hill
Ontario L4C 3G5 Kanada
1 905 884 7444

viccanada@victaulic.com

MEKSİKA

Calle Circuito del Marques
No 8 al 11
Parque Industrial El Marques
Municipio El Marques
Queretaro, Meksika
CP 76246
52 442 253 0066

vical@victaulic.com

BREZİLYA

Av. Marquês de São Vicente
446 Cj 1303
Várzea da Barra Funda –
São Paulo-SP
CEP 01139-000 – Brezilya
55 11 3548 4280

vicbr@victaulic.com

Avrupa, Orta Doğu, Afrika ve Hindistan

BELÇİKA

Prijkelstraat 36
9810 Nazareth, Belçika
32 9 381 15 00

viceuro@victaulic.com

BİRLEŞİK KRALLIK

Units B1 & B2, SG1 Industrial Park
Cockerell Close, Gunnels Wood Road
Stevenage, Hertfordshire, BK
SG 1 2NB

44 1438 310 690

viceuro@victaulic.com

ALMANYA

LOGICPARK
Gutenbergstrasse 19
D-64331 Weiterstadt, Almanya
49 6151 9573 0

viceuro@victaulic.com

BİRLEŞİK ARAP EMİRLİKLERİ

P.O. Box 17683, Unit XB 8
Jebel Ali Free Zone
Dubai, Birleşik Arap Emirlikleri
971 4 883 88 70

viceuro@victaulic.com

HİNDİSTAN

India Land Global Industrial Park
Plot 4, Hinjewadi, Phase-1, Mulshi
Pune 411057, Hindistan
91 20 67 919 300

viceuro@victaulic.com

ÇİN

Unit 808, Building B
Hongwell International Plaza
No.1602 West Zhongshan Road
Şanghay, Çin 200235
86 21 6021 9400

vicap@victaulic.com

KORE

4F, Seoil Building, 1430-5,
Seocho-Dong, Seocho-Gu
Seul, Kore 137-070
82 2 521 7235

vicap@victaulic.com

TAYVAN

No. 55, NanGong Rd, LuJhu Township
TaoYuan County, Tayvan 338
886 3 222 3220

vicap@victaulic.com

AVUSTRALYA VE YENİ ZELANDA

7 Chambers Road
Unit 1
Altona North, Victoria
Avustralya 3025
1 300 PIC VIC
1 300 742 842
(Avustralya içinde)

0 508 PICK VIC
0 508 7425 842
(Yeni Zelanda için)

61 3 9392 4000

vicaust@victaulic.com

Diğer ofisler, bilgiler ve destek için
victaulic.com/contactus
adresini ziyaret edin

victaulic.com



MB-560-TUR 0748 REV G 01/2015

Victaulic ve diğer tüm Victaulic markaları, Victaulic Şirketi'nin ve/veya bağlı şirketlerinin ABD'deki ve/veya diğer ülkelerdeki ticari markaları veya tescilli ticari markalarıdır. Burada listelenen diğer tüm ticari markalar ABD'de ve/veya diğer ülkelerde ilgili hak sahiplerinin mülkiyetindedir. "Patentli" veya "Patent Bekliyor" terimleri ABD'de ve/veya diğer ülkelerde malzemeler ve/veya yöntemler ile ilgili tasarımlar veya kullanım patentlerini veya patent başvurularını ifade eder.

© 2015 VICTAULIC ŞİRKETİ. TÜM HAKLARI SAKLIDIR.

