



Мировой лидер по решениям
в области трубных соединений

ИДЕАЛЬНОЕ РЕШЕНИЕ ДЛЯ



Производства
электроэнергии

 **victaulic**[®]



Мировой лидер по решениям в области трубных соединений

Производство электроэнергии

Инновации мирового класса

это означает, что мы находим решение вашей проблемы до того, как вы сталкиваетесь с самой проблемой.

Сотрудничество мирового класса

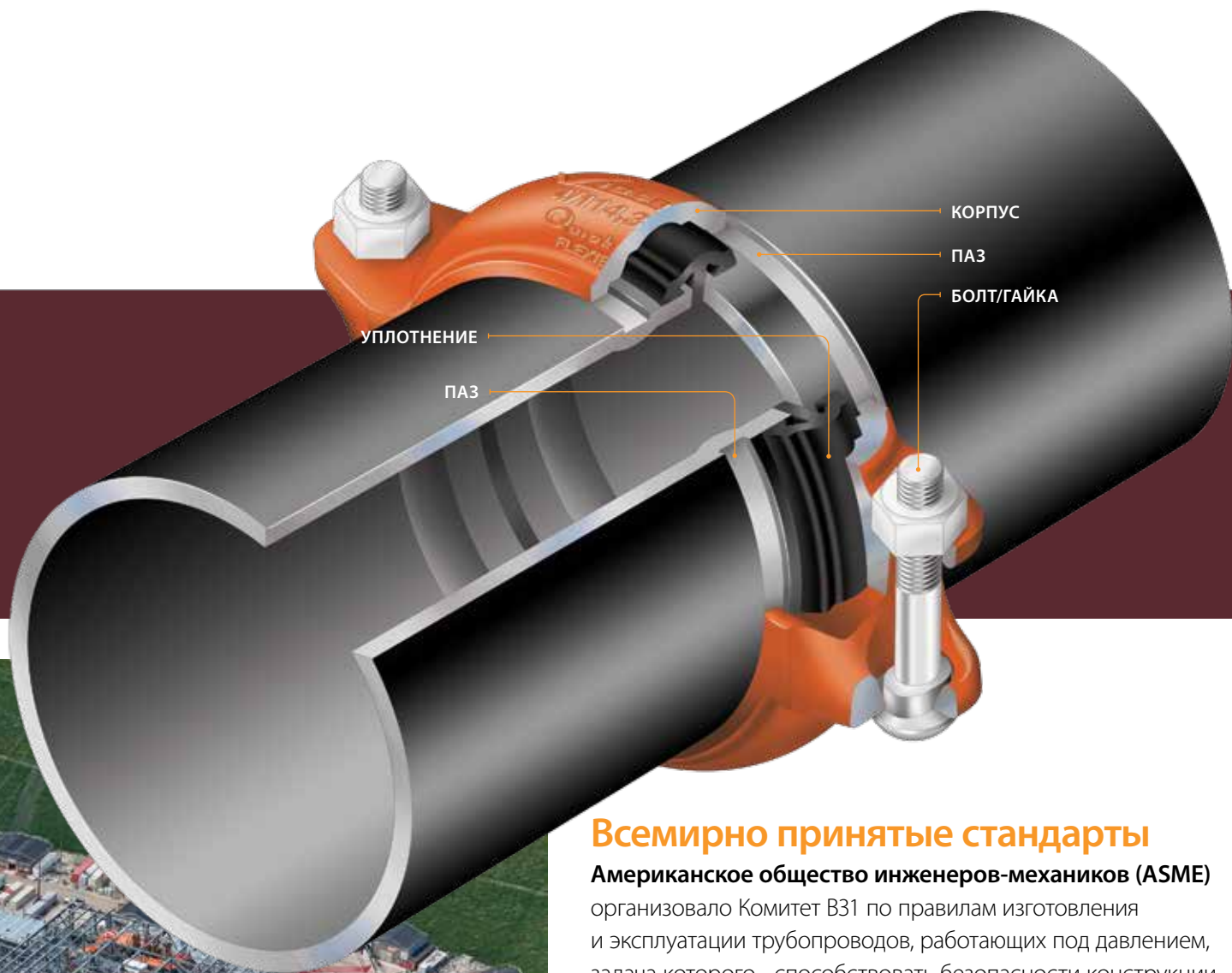
это означает, что для обеспечения вашего успеха работает самая опытная и талантливая команда в отрасли.

Более 85 лет компания Victaulic является лидером рынка, разрабатывая инновационные решения в области трубных соединений, позволяющие сократить затраты, снизить риски и ускорить сроки выполнения работ. Владельцы бизнесов, инженеры, подрядчики и специалисты по техническому обслуживанию полагаются на компанию, предоставляющую им ценные решения. В любых вопросах, от плановой остановки для техобслуживания до подготовки спецификаций для будущего объекта, изобретательность и опыт компании Victaulic обеспечат вам практические результаты и оптимальный баланс доходов и расходов.

СОДЕРЖАНИЕ

- 2 Инновации
- 4 Сотрудничество
- 6 Газовые системы
- 8 Угольные системы
- 10 Гидроэлектрические системы
- 12 Альтернативные системы
- 14 Решения в области трубных соединений





Всемирно принятые стандарты

Американское общество инженеров-механиков (ASME)

организовало Комитет B31 по правилам изготовления и эксплуатации трубопроводов, работающих под давлением, задача которого - способствовать безопасности конструкции и изготовления трубопроводных систем по всему миру на основании опубликованных инженерных критериев.

СТАНДАРТНЫЕ МУФТЫ И ФИТИНГИ VICTAULIC IPS С ПАЗОВЫМИ КОНЦЕВЫМИ СОЕДИНЕНИЯМИ

- Могут использоваться при работах в соответствии с Нормами и правилами по трубопроводам систем энергоснабжения **ASME B31.1** в границах указанных параметров температуры и давления.
- Изготовлены из чугуна с шаровидным графитом согласно спецификациям **ASTM A-536** и **ASTM A-395**.
- Соответствует требованиям **Американского национального института стандартов (ANSI)/ Американской ассоциации водопроводных сооружений (AWWA) C-606** для использования с пазовыми фитингами и трубами в соответствии с данным стандартом.



Для получения дополнительной информации о соответствии пазовых муфт и фитингов IPS Нормам и правилам по трубопроводам систем энергоснабжения ASME B31.1 запросите документ 26.06.

VICTAULIC

Инновации мирового класса. Решение проблем.

Сведите к минимуму риск нарушения графика
и недополучения прибыли.

Victaulic – вертикально интегрированная компания, которая руководит отбором подходящих методов, утверждением конструкций и производственными процессами изготовления материалов и компонентов.

Организация труда

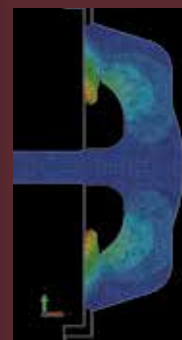
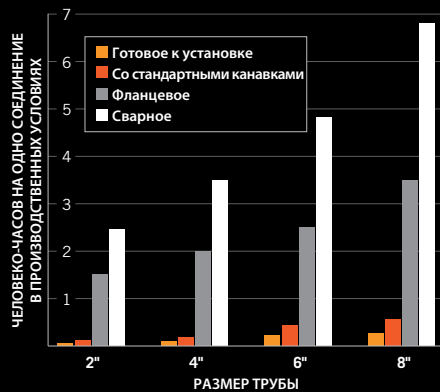
Сократите графики выполнения строительных работ

По оценке Victaulic, работы с использованием сварочных операций в среднем требуют на 50% больше человеко-часов по сравнению с бессварными решениями Victaulic для трубопроводов. Используя продукцию Victaulic, можно сократить строительные расходы в среднем на одну треть.

Упростите техническое обслуживание

Использование муфты Victaulic на каждом стыке значительно упрощает доступ к системе и обеспечивает уступчивость при расширении системы в будущем. При этом существенно упрощается выполнение таких работ по техническому обслуживанию, ремонту и эксплуатации (ТОРЭ), как замена сетчатых фильтров или поврежденных участков трубы, добавление тройника для расширения или соединения трубопроводных систем.

Подробнее – на сайте www.victaulic.com/schedule
и www.victaulic.com/maintenance.





«Компания Gainesville Mechanical не сталкивалась ни с одной серьезной аварией с 1994 года – за всё время использования изделий Victaulic. Наш Рейтинговый поправочный коэффициент (Experience Modification Rate-EMR) для оценки будущих расходов на компенсацию пострадавшим работникам сократился с 1,6 в 1994 году до такого низкого уровня, как 0,86. При этом системы Victaulic не причинили материального ущерба ни на один доллар. За этот период компания Gainesville сократила размер выплат по страхованию от несчастных случаев на производстве на 75%. Это существенная разница».

Расти Гравитт

Президент компании Gainesville Mechanical, Inc.

Обеспечение эффективности

Решение сложнейших проблем трубной отрасли

Компания Victaulic не только производит муфты для соединения труб, но и находит решения сложнейших отраслевых задач. О каких бы трудностях ни шла речь - высокое давление, экстремальные температуры или абразивные режимы эксплуатации - Victaulic разрабатывает специализированные решения для самых сложных трубопроводных систем.

В основе муфт Victaulic - уплотнение

Компания Victaulic гордится своей командой инженеров – самой большой и опытной в промышленности. Команда разработчиков и исследователей, используя самый передовой нелинейный анализ методом конечных элементов, прогнозирует эксплуатационные качества материалов в разных конфигурациях, чтобы изучить их характеристики в реальных условиях эксплуатации. Victaulic – вертикально интегрированная компания, которая руководит отбором подходящих методов, утверждением конструкций и производственными процессами изготовления материалов и компонентов.

Подробнее – на сайте www.victaulic.com/gaskettechnology

Безопасность

Взгляд с позиции владельца бизнеса

В настоящее время владельцы бизнесов должны уделять внимание всем аспектам затрат на обеспечение безопасности, начиная от репутации в плане безопасности подрядчиков, включая наемных работников и субподрядчиков, и заканчивая решениями о выключении оборудования во время неблагоприятных погодных условий. Аварийное выключение приводит к огромному давлению в конце системы и резко повышает вероятность травмирования.

Конкурентное преимущество подрядчика

Большинство владельцев требуют, чтобы рейтинговый поправочный коэффициент (Experience Modification Rate-EMR) для оценки будущих расходов на компенсацию пострадавшим работникам, у подрядчиков, участвующих в тендере, не превышал значения 1,0. Этот критерий стал отправной точкой для определения надежных подрядчиков. Снизив такие факторы риска сварочных работ, как открытое пламя и токсичные газы, подрядчики, использующие технологии Victaulic, могут снизить показатель EMR, устранить косвенные затраты и существенно увеличить свою прибыль.

Подробнее – на сайте www.victaulic.com/safety



VICTAULIC

Сотрудничество мирового класса. Создание ценности.

Планируйте наперед и выбирайте опытных партнеров на ранних стадиях.

Victaulic сотрудничает с вашей компанией с момента проектирования и до момента установки, гарантируя максимально эффективное выполнение вашего проекта.



От проектирования к строительству

Предварительный анализ и оценка – Victaulic предоставляет бесплатный функционально-стоимостной анализ, корректировку технических требований под особенности проекта, чертежи с ценовым предложением и сравнительную таблицу стоимости материалов по спецификациям.

- **Функционально-стоимостной анализ** – может включать в себя адаптацию систем к сейсмическим колебаниям или тепловым деформациям и снижение уровня шума и/или вибраций
- **Корректировка технических требований под особенности проекта** – разработка оптимальных технических требований изделия для вашего конкретного случая
- **Оценка стоимости** – по ведомости материалов, спецификации материалов со сравнительной стоимостью или сравнительной стоимости пакетов подключения оборудования.
- **Чертежи с ценовым предложением** – могут включать схемы расположения оборудования и фундамента, схемы трубных разводок, горизонтальную проекцию и чертежи поперечного сечения, схемы и объемные чертежи секций трубопровода, подробные инструкции по монтажу, спецификации материалов и посещение рабочих площадок.

2D, 3D и BIM-пакеты в общей системе координат – Доступны для скачивания. Victaulic предлагает пакеты в двух- и трехмерном графическом и цифровом вариантах для облегчения процесса проектировки и планировки. Пакеты поддерживаются ведущими производителями программного обеспечения.



ТРЕХМЕРНЫЕ МОДЕЛИ





ПРОИЗВОДСТВЕННЫЙ МОДУЛЬ VICTAULIC

Бережливое строительство

Концепции сборных конструкций могут увеличить производительность благодаря устранению узких мест.

Изготовление систем Victaulic в сборочном цехе компании, при внедрении на ранних стадиях проекта, существенно повышает производительность по сравнению с тем, что возможно при сборке на месте.

По оценкам компании Victaulic, за счет устранения сложностей, связанных со сваркой в сборочном цехе, работники цеха могут подготавливать и монтировать системы Victaulic со скоростью **50 дюймов диаметра за один человеко-час**.

Программное обеспечение для виртуальной загрузки грузовых машин

По оценкам Victaulic, возможность горизонтальной укладки сборных конструкций Victaulic при перевозке, в отличие от сварных систем, может сократить транспортные затраты приблизительно на две трети.

Компонуите системы, когда и как вам удобно – Victaulic предоставляет исчерпывающие инструкции по монтажу для упрощения процесса сборки в цеху или «на месте».

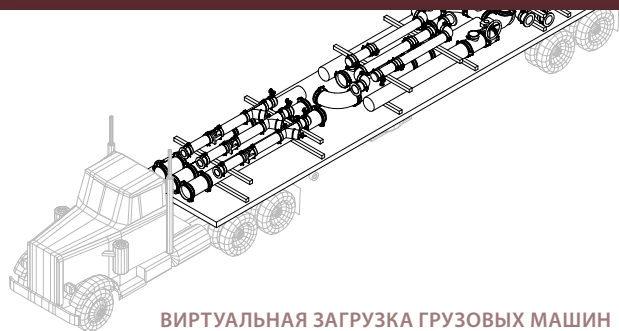
Интегрированная цепь поставок

Мощный сервис – интегрированная система поставок позволяет контролировать процесс на производстве и последующих стадиях и обеспечивает доступ к необходимой информации по запросу клиента. Интегрированный сервис Victaulic – лучший в своем классе на протяжении всего срока реализации вашего проекта, от получения сырья до доставки продукции.

Стабильное постоянство – Благодаря тому, что Victaulic имеет пять литейных цехов и десять заводов по всему миру, компания занимает уникальное место на рынке, что позволяет ей справляться с глобальными объемами и логистикой, удовлетворяя потребности глобальных клиентов.

Согласованные и полностью укомплектованные поставки – Victaulic доставит ваш комплект муфт, клапанов и фитингов упакованным в комплекте с изометрическими чертежами или горизонтальной проекцией и чертежами поперечного сечения, а также инструкциями по монтажу. Доставка осуществляется тогда и туда, где это необходимо, что позволяет сократить до минимума потребность в ручных операциях и хранении материалов.

Подробнее – на сайте www.victaulic.com/gaskettechnology



ВИРТУАЛЬНАЯ ЗАГРУЗКА ГРУЗОВЫХ МАШИН



VICTAULIC

Газовые системы. Опыт, на который можно положиться.



Подробнее о решениях Victaulic для **газовых систем** –
на сайте www.victaulic.com/power

**СТАНДАРТНЫЕ ВИДЫ ПРИМЕНЕНИЯ
ВКЛЮЧАЮТ В СЕБЯ:**

Вспомогательные системы водного
охлаждения
Коммунальные услуги
Линии подачи смазочного масла
для подшипников
Системы очистки
химическими реагентами
Системы обработки
химическими реагентами
Закрытые системы
водного охлаждения
Сжатый воздух
Добавка конденсационной воды
Охлаждающая вода в конденсаторе
Охлаждающая (промывочная) вода
Трубопроводная система градирен
Обработка охлаждающей воды
химическими реагентами
Деионизированная вода
Деминерализованная вода
Сточные трубы
Противопожарная защита
Глицоль
Системы жидкостного отопления
Приборный воздух
Смазочное масло
Азот
Технический воздух
(воздух для КИП)
Питьевая вода
Обратный осмос
Техническая вода
Системы для работ
с карбамидом (мочевинной)
Технический воздух
Сточные воды
Промывочная вода
Вакуумные трубопроводы



ТЕПЛОЭЛЕКТРОСТАНЦИЯ АЕР *Плакемин, штат Луизиана, США*

Когда перед подрядчиками из Луизианы стояла задача обновить линии подачи приборного воздуха, их выбор остановился на модели Vic-Press™ для типа 304 из нержавеющей стали. Нержавеющая сталь обеспечивает более высокий уровень чистоты системы, не требует затрат на обслуживание, в отличие от труб из углеродистой стали, а также имеет более низкие затраты на эксплуатацию в долгосрочной перспективе.

ПРИБОРНЫЙ
ВОЗДУХ



ЭЛЕКТРОСТАНЦИЯ PORTLANDS ENERGY CENTER

Торонто, Онтарио, Канада

Для соединения трубопроводных систем охлаждающей, технической, неочищенной и фильтрованной воды с трубами диаметром до 12"/300мм использовались пазовые муфты, клапаны и фитинги. Изделия Vic-Press малого диаметра из нержавеющей стали были установлены на системы приборного и технологического воздуха. Соединение труб подачи воздуха выполнялось в считанные секунды с помощью ручного прессового инструмента.

ТЕХНИЧЕСКИЙ
ВОЗДУХ



ПРОЕКТ WEST KIMBERLY POWER

Брум; Холлс-Крик; Фитцрой Кроссинг; Дерби; Западная Австралия

В связи с интенсивным графиком строительства этого объекта, работающего на природном газу, для систем гликоля и теплоотвода были выбраны решения Victaulic для пазового соединения труб. Учитывая удаленное расположение объекта, инженеров также волновал вопрос технического обслуживания. Для облегчения обслуживания и ремонта Victaulic предоставляет соединительные муфты на каждом стыке.

ОБСЛУЖИВАНИЕ
ЛИНИИ ГЛИКОЛЯ



ЭЛЕКТРОСТАНЦИЯ KRAFTWERK STEAM *Винер, Германия*

Один из вопросов, беспокоивших директоров Weener Energie, была работа вакуумной системы. Поскольку пазовые системы Victaulic состоят из отдельных соединений, они обеспечивают легкий и быстрый доступ для технического обслуживания. Изделия Victaulic были выбраны для системы питьевой воды, вакуумной системы, сточной воды и противопожарной защиты.

ВАКУУМНЫЕ
ТРУБОПРОВОДЫ



АВТОНОМНАЯ ЭЛЕКТРОСТАНЦИЯ COMBIGOLFE IPP

Фо-сюр-Мер, Марсель, Франция

Для защиты турбин и трансформаторов была выбрана комбинация водяной, дренажной и системы предварительного срабатывания. Изделия Victaulic были выбраны благодаря их качеству, доступности и скорости установки. Установка готовых к монтажу муфт осуществляется в 10 раз быстрее, чем при других методах соединения труб.

ПРОТИВОПОЖАРНАЯ
ЗАЩИТА



ЭЛЕКТРОСТАНЦИЯ HOT SPRINGS *Хот-Спрингс, Арканзас, США*

Пользуясь преимуществом систем Victaulic – соединительная муфта на каждом стыке – подрядчики смогли справиться с ускоренным графиком работ на электростанции. Пазовые изделия Victaulic и изделия Vic-Press для нержавеющей стали были использованы для линий приборного воздуха, сжатого воздуха, деионизированной ледяной воды и охлажденной воды.

СЖАТЫЙ ВОЗДУХ

VICTAULIC

Угольные системы. Опыт, на который можно положиться.



Подробнее о решениях Victaulic для **угольных систем** – на сайте www.victaulic.com/power

**СТАНДАРТНЫЕ ВИДЫ ПРИМЕНЕНИЯ
ВКЛЮЧАЮТ В СЕБЯ:**

- Кислотные отходы
- Золоудаление
- Вспомогательные системы водного охлаждения
- Линии подачи смазочного масла для подшипников
- Системы для зольных остатков и зол экономайзера
- Коммунальные услуги
- Системы очистки химическими реагентами
- Системы обработки химическими реагентами
- Закрытые системы водного охлаждения
- Углеподача
- Угольный шлам
- Добавка конденсационной воды
- Охлаждающая вода в конденсаторе
- Охлаждающая (промывочная) вода
- Трубопроводная система градирен
- Обработка охлаждающей воды химическими реагентами
- Деионизированная вода
- Деминерализованная вода
- Сточные трубы
- Противопожарная защита
- Удаление частиц золы в воздухе и золы из бункера SCR
- Системы жидкостного отопления
- Приборный воздух
- Известковый шлам
- Удаление извести
- Азот
- Технический воздух (воздух для КИП)
- Пневматический конвейерный транспорт
- Питьевая вода
- Техническая вода
- Системы удаления шлама
- Системы продувки сажи
- Системы для работ с карбамидом (мочевинной)
- Вакуумные трубопроводы
- Сточные воды



ЭЛЕКТРОСТАНЦИЯ W. H. SAMMIS *Эмпайр, Огайо, США*

Благодаря использованию муфт Victaulic типа 220 FGN для соединения газоочистителей с распыливающими наконечниками для дымовых газов к водяной системе, электростанции First Energy's W.H. Sammis удалось сократить выбросы SO₂. Муфта типа 220 - это легированная муфта с одним болтом, обеспечивающая простоту и скорость. Помимо простоты установки, инженеры электростанции добились экономии трудозатрат и материалов благодаря преимуществам продукции Victaulic в плане технического обслуживания.

МОКРЫЙ
ГАЗООЧИСТИТЕЛЬ



ЭЛЕКТРОСТАНЦИЯ HUNAN YIYANG POWER

Yiyang, Хунань, Китай

Ввиду высокой температуры и абразивности, зола и угольная пыль представляют собой особую проблему для трубопроводов. Механические муфты Victaulic использовались на Hunan Yiyang Power для соединения угольной и шлаковой труб, длина которых в сумме составила 15 километров. Выбор пал на эти муфты благодаря их способности компенсировать расширение и отклонение системы под воздействием температурных колебаний, а также простоте технического обслуживания.

ШЛАМ



БЕЛХАТУВСКАЯ ТЭС *Белхатув, Польша*

Когда инженерам Белхатовской электростанции потребовалось построить дополнительные мощности (858 МВт), они выбрали муфты, клапаны и фитинги Victaulic для трубопроводных систем охлаждающей воды замкнутого цикла, сырой воды, сточных вод, противопожарной защиты и шламовой воды. Подрядчикам необходимо было соблюсти сжатые сроки, а для владельцев первоочередное значение имела безопасность на рабочей площадке.

ОХЛАЖДАЮЩАЯ
ВОДА



ЭЛЕКТРОСТАНЦИЯ SPRINGERVILLE *Спрингервиль, Аризона, США*

Когда Tuscon Electric потребовалось построить новую станцию на 750 МВт, они запросили у Victaulic расширить соединение типа 152A для линий пневматической транспортировки угольного порошка. Эта муфта большого диаметра обеспечивает до 4 градусов углового отклонения, защищая таким образом систему от динамического расширения и отклонения.

УГОЛЬНАЯ ПЫЛЬ



СТАНЦИЯ ELM ROAD STATION *Милуоки, Висконсин, США*

Wisconsin Energy столкнулась с ростом потребления и необходимостью строительства второй по величине электростанции в Северной Америке. Для анализа планов и их составления согласно требованиям Victaulic были использованы услуги Victaulic по проектированию трубопроводов (CPS). Работы велись с доставкой на рабочую площадку сборных сегментов труб Vic-Stix, что позволило свести к минимуму объем ручных операций.

МОНТАЖ СБОРНЫХ
КОНСТРУКЦИЙ



ЭЛЕКТРОСТАНЦИЯ SPRINGFIELD *Спрингфилд, Иллинойс, США*

Для защиты материальных объектов этой 250-мегаваттной электростанции г. Спрингфилда были использованы муфты и устройства Victaulic для систем пожаротушения. Системы спрингфильдской электростанции надежно защищены оцинкованными жесткими муфтами и фитингами типа 07, а также двухстворчатыми клапанами серии 705.

ПРОТИВОПОЖАРНАЯ
ЗАЩИТА

VICTAULIC

Гидроэлектрические системы. Опыт, на который можно положиться.



Подробнее о решениях Victaulic для **гидроэлектрических систем** – на сайте www.victaulic.com/power

**СТАНДАРТНЫЕ ВИДЫ ПРИМЕНЕНИЯ
ВКЛЮЧАЮТ В СЕБЯ:**

- Вспомогательные системы водного охлаждения
- Линии подачи смазочного масла для подшипников
- Коммунальные услуги
- Системы очистки химическими реагентами
- Закрытые системы водного охлаждения
- Добавка конденсационной воды
- Охлаждающая вода в конденсаторе
- Охлаждающая (промывочная) вода
- Трубопроводная система градирен
- Деионизированная вода
- Деминерализованная вода
- Сточные трубы
- Противопожарная защита
- Рыбоходные обводные каналы
- Системы жидкостного отопления
- Приборный воздух
- Технический воздух (воздух для КИП)
- Напорные трубопроводы
- Питьевая вода
- Техническая вода
- Системы водного охлаждения турбин
- Сточные воды



ПЛОТИНА ГУВЕРА *Боулдер-Сити, Невада, США*

Когда в 2003 году возникла необходимость замены устаревших систем питьевой воды и сточных вод, инженеры плотины Гувера выбрали решения Victaulic из нержавеющей стали, чугуна с шаровидным графитом и меди. Проект был реализован успешно и вовремя благодаря легкости и скорости установки решений Victaulic.

ТЕХНИЧЕСКАЯ ВОДА



ЭЛЕКТРОСТАНЦИЯ SOUTH FALLS *Брейсбридж, Онтарио, Канада*

Приняв решение обновить турбинный водовод, инженеры Ontario Power выбрали для этого разжимные муфты Victaulic Depend-O-Lok 144"/3650 мм. Эта муфта состоит из двух сегментов корпуса и десяти гаек и болтов и устанавливается до 70% быстрее, чем эквивалентное сварное соединение. Благодаря устранению потребности в сварочных работах безопасность на стройплощадке повысилась, погодные задержки были сведены к минимуму, и проект был завершен в срок.

НАПОРНЫЕ
ТРУБОПРОВОДЫ



EISERNES TOR *Портите Де Фиер, Румыния*

Услуги Victaulic по проектированию трубопроводов (CPS) обеспечили анализ трудозатрат для проекта реконструкции трубопроводов охлаждающей воды и турбинного водного охлаждения, реализация которого началась в 2004 году и будет завершена в 2014 году. Благодаря подробным сметам подрядчик может гарантировать выполнение строительных работ в срок, а завод достигнет своих долгосрочных целей.

ТЕХНИЧЕСКАЯ ВОДА



HYDRO-QUÉBEC BEAUHARNOIS *Боарнуа, Квебек, Канада*

Эта гидроэлектростанция с установленной мощностью 1755 МВт, работающая в естественном режиме реки и насчитывающая 38 гидроагрегатов, является одной из крупнейших в мире. Учитывая проблему существенного и частого сдвижения пород, на систему водоотвода из ПВХ сортамента Schedule 80 4 – 6"/100 – 150 мм были установлены патрубki Victaulic тип 150 для компенсации расширения и муфты типа 75. Оцинкованные патрубки Victaulic типа 150 для компенсации расширения наряду с муфтами из нержавеющей стали типа 489 решили проблему на системе технологического воздуха из нержавеющей стали.

ТЕХНОЛОГИЧЕСКИЙ
ВОЗДУХ



ПЛОТИНА РОКИ РИЧ *Уэнатчи, Вашингтон, США*

Инженеры плотины Роки Рич создали первый в своем роде рыбоходный обводной канал, который дает возможность молодой семге и стальноголового лосося продолжить свой путь к океану. По всей длине плотины были установлены муфты Victaulic Depend-O-Lok, что позволило сэкономить время и сократить затраты благодаря устранению необходимости в строительстве дополнительного крепления AWWA M11 для управления тягой.

РЫБОХОДНЫЕ
ОБВОДНЫЕ КАНАЛЫ



CANOE CREEK *остров Ванкувер, Британская Колумбия, Канада*

Вместо сварного соединения на трубах напорного водовода этой гидроэлектростанции мощностью 5,5 МВт, работающей в естественном режиме реки, были установлены муфты Victaulic. Во время строительства часто шли сильные ливни. Поскольку муфты Victaulic могут устанавливаться в любых погодных условиях, работа шла без дорогостоящих задержек, несмотря на сложный класс грунта – 84%.

НАПОРНЫЕ
ТРУБОПРОВОДЫ

VICTAULIC

Альтернативные системы. Опыт, на который можно положиться.



Подробнее о решениях Victaulic для **альтернативных** систем – на сайте www.victaulic.com/power

СТАНДАРТНЫЕ ВИДЫ ПРИМЕНЕНИЯ ВКЛЮЧАЮТ В СЕБЯ:

- Вспомогательные системы водного охлаждения
- Линии подачи смазочного масла для подшипников
- Системы очистки химическими реагентами
- Системы обработки химическими реагентами
- Закрытые системы водного охлаждения
- Добавка конденсационной воды
- Охлаждающая вода в конденсаторе
- Охлаждающая (промывочная) вода
- Трубопроводная система градирен
- Обработка охлаждающей воды химическими реагентами
- Деионизированная вода
- Деминерализованная вода
- Сточные трубы
- Противопожарная защита
- Системы жидкостного отопления
- Приборный воздух
- Азот
- Технический воздух (воздух для КИП)
- Питьевая вода
- Техническая вода
- Системы для работ с карбамидом (мочевинной)
- Вакуумные трубопроводы
- Сточные воды
- Промывочная вода

АТОМНЫЕ СТАНЦИИ



АТОМНЫЕ ЭЛЕКТРОСТАНЦИИ ХАЙЯН И САНМЕН

Хайян, провинция Шаньдун и Санмен, Чжэцзян, Китай

Китайская национальная атомная корпорация и государственная корпорация атомной энергетики остановили свой выбор на обеспечивающих скорость и простоту установки решениях Victaulic Vic-Press из нержавеющей стали для обеспечения сжатым воздухом своих станций. В настоящее время строительство этих четырех реакторов Westinghouse AP1000 по проекту Westinghouse and The Shaw Group Inc., осуществляется с опережением графика.

ТЕХНОЛОГИЧЕСКИЕ ВОЗДУХ/ВОДА

АТОМНЫЕ СТАНЦИИ



АТОМНАЯ СТАНЦИЯ COFRENTES *Валенсия, Испания*

Атомной станции Cofrentes была необходима надежная система противопожарной защиты складских зданий. Средства противопожарной защиты Victaulic были выбраны благодаря простоте и скорости установки. Противопожарная система предварительного срабатывания Victaulic FireLock® NXT обеспечила комплексное решение, от спринклерных головок до клапанов, повысив уровень организации проекта и снизив уровень затрат.

ПРОТИВОПОЖАРНАЯ ЗАЩИТА

ГАЗОВЫЙ ДВИГАТЕЛЬ



WOODLAND 3 *Модесто, Калифорния, США*

Компания Burns & MacDonnell выбрала оцинкованные муфты QuickVic® типа 107N для соединения оцинкованной системы охлаждающей воды к (6) поршневым двигателям/генераторам Wärtsilä. Этот выбор был сделан благодаря способности этих муфт соединять оцинкованные трубы, не нарушая гальваническое покрытие, а также работать при высоких температурах за счет специальных уплотнений производства Victaulic.

ОХЛАЖДАЮЩАЯ ВОДА

БИОМАССА



СЛУЖБА УПРАВЛЕНИЯ ТВЕРДЫМИ ОТХОДАМИ

Уэст-Палм-Бич, Флорида, США

Когда Службе управления твердыми отходами в г. Уэст-Палм-Бич потребовалось заменить котел, специалисты службы выбрали пазовые муфты Victaulic и Pressfit® благодаря таким особенностям, как скорость установки и общая экономия трудозатрат. Муфты, клапаны и фитинги Victaulic соответствовали требованиям проекта и сложным особенностям применения в системах сжатого и технологического воздуха, обслуживания, деминерализованной и сырой воды, а также мочевины и известнякового шлама.

ТРУБОПРОВОДЫ ДЛЯ МОЧЕВИНЫ (КАРБАМИДА)

ГЕОТЕРМАЛЬНЫЕ СИСТЕМЫ



CENTRALE GEOTERMICA *Пиза, Италия*

Принимая во внимание большой диаметр трубопровода, высокие температуры и необходимость частой очистки трубопроводной системы, General Electric требовалось инновационное решение. Компания Victaulic предоставила силиконовые уплотнения, пригодные для работы при температурах до 350°F/176°C и Vic-Rings для труб 30 – 66"/760 – 1670 мм, обеспечив надежное решение для работы при высоких температурах с соединительной муфтой на каждом стыке.

СУХОЙ ВОЗДУХ

ДИЗЕЛЬ-ГЕНЕРАТОРНАЯ УСТАНОВКА



ЭЛЕКТРОСТАНЦИЯ LANAI *Гонолулу, Гавайи, США*

Система противопожарной защиты Victaulic Vortex®, которая позволяет потушить пламя в открытых, проветриваемых помещениях, является идеальным выбором для защиты оборудования электрогенератора, которое обычно не позволяет сохранять целостность помещения. Поскольку система Vortex Victaulic обеспечивает минимальное количество воды, она лучше всего подходит для защиты электрического оборудования и безопасна для персонала.

ПРОТИВОПОЖАРНАЯ ЗАЩИТА

VICTAULIC

Решения для соединения труб.

Комплексные решения для энергетической отрасли

Victaulic продолжает разрабатывать изделия, которые отвечают строгим требованиям и сложным условиям энергетической отрасли. Муфты, клапаны, фитинги и специальные изделия Victaulic, обеспечивающие более быстрое, простое и экономичное соединение труб, позволяют инженерам строить комплексные трубопроводные системы, пользуясь услугами одного поставщика.

Vic-Press™ для нержавеющей стали сортамента (Schedule) 10S



Эта система небольшого диаметра из нержавеющей стали позволяет в считанные секунды соединить трубу сортамента 10S с помощью ручного прессового инструмента. Системы Vic-Press идеально подходят для сжатого и приборного воздуха, станций для промывки глаз и множества других систем. В отличие от сварных систем, Vic-Press является экологически чистой и позволяет полностью устранить вредные пары и опасные условия, связанные с выполнением сварочных работ.

ОСОБЕННОСТИ И ПРЕИМУЩЕСТВА

- Для использования со стандартными трубами из нержавеющей стали сортамента Schedule 10S
- Размеры от ½ – 2"/15 – 50 мм для давления до 500 фунт. на кв. дюйм/3450 кПа
- Система включает в себя муфты, клапаны, фитинги и инструменты

Муфты с технологией «готово к монтажу»



Муфты Victaulic с технологией «готово к монтажу» (installation-ready) имеют такие же профиль пазов и характеристики, как и стандартные муфты для пазовых соединений. Устанавливаются до 90% быстрее, чем сварные системы и до 50% быстрее, чем стандартные муфты для пазового соединения труб.

ОСОБЕННОСТИ И ПРЕИМУЩЕСТВА

- Нет необходимости снимать детали, которые можно уронить или потерять. Отсутствие лишних запчастей на рабочей площадке
- Самый быстрый способ механического соединения систем 2 – 8"/50 – 200 мм
- Совмещение душек на болтовых соединениях обеспечивает визуальное подтверждение качества соединения





Advanced Groove System (Усовершенствованная система пазовых соединений) (AGS)



Изделия Advance Groove System разработаны с запатентованным профилем пазов для систем большого диаметра и высокого давления. Конструкция муфты, состоящая из двух частей, позволяет покрыть весь диапазон размеров и облегчает установку и обслуживание.

ОСОБЕННОСТИ И ПРЕИМУЩЕСТВА

- Размеры 14 – 60"/350 – 1525 мм для давления до 350 фунт. на кв. дюйм/2400 кПа
- Полная линейка муфт, фитингов, клапанов и сетчатых фильтров
- Упругие и жесткие муфты
- Идеально подходит для воды и неабразивных режимов эксплуатации

Depend-O-Lok

Муфты Victaulic Depend-O-Lok соединяют трубы большого диаметра с помощью одной из четырех основных конструкций; свободная, компенсационная, закрепленная и закрепленная динамическая.



ОСОБЕННОСТИ И ПРЕИМУЩЕСТВА

- Стандартные размеры варьируют от 6 – 144"/150 – 3650 мм для давления до 400 фунт. на кв.дюйм/2750 кПа. Возможны большие размеры и более высокие требования к давлению по специальному заказу
- Под трубы из углеродистой стали, нержавеющей стали, ПЭВП (полиэтилена высокой плотности), предварительно напряженного бетона и стекловолокна

Клапаны с пазовыми концевыми соединениями



Масса клапанов Victaulic с пазовыми концевыми соединениями на треть меньше, чем у эквивалентной фланцевой арматуры, что упрощает их монтаж и эксплуатацию. Соответствующие стандарту ISO пазовые клапаны Victaulic с монтажными фланцами совместимы с большинством типов приводных механизмов.

ОСОБЕННОСТИ И ПРЕИМУЩЕСТВА

- Клапаны с пазовыми концевыми соединениями имеются в следующих исполнениях: двухстворчатые, шаровые, обратные и пробковые для систем из углеродистой или нержавеющей стали 1½ – 24"/40 – 600 мм
- Предлагается линейка клапанов для тяжелых режимов эксплуатации

Фитинги с пазовыми концевыми соединениями



Масса фитингов с пазовыми концевыми соединениями существенно меньше, чем колен с фланцами, а их монтаж занимает одну треть времени, которое требуется для установки сварных соединений. Стандартные пазовые, 3D, 5D и 6D колена могут изготавливаться с различными видами облицовки и покрытий. Облицовка и покрытие фитингов не нарушаются при монтаже, потому что в процессе соединения не используются высокие температуры.

ОСОБЕННОСТИ И ПРЕИМУЩЕСТВА

- Арматура с предварительно подготовленными пазами позволяет устранить необходимость подготовки на рабочей площадке и сократить время на обслуживание до 65%
- Возможны следующие виды облицовки: резиновая, уретановая, керамическая и многие другие

VICTAULIC

Решения для соединения труб.

Комплексные решения для энергетической отрасли

Система стальных труб с ненарезанными концами



В тех случаях, когда подготовка труб непрактична или нужен быстрый ремонт, многие специалисты выбирают трубопроводные системы Victaulic с ненарезанными концами. Муфты с ненарезанными концами имеют упрочненные заостренные зубья, которые плотно захватывают наружный диаметр (OD) трубы.

ОСОБЕННОСТИ И ПРЕИМУЩЕСТВА

- Не требуется никакой специальной подготовки концов труб
- Размеры от 1 – 12"/25 – 300 мм для давления до 750 фунт. на кв. дюйм/5175 кПа
- Также имеется полная линейка фитингов с ненарезанными концами

Система из ПЭВП с ненарезанными концами



Изделия Victaulic из ПЭВП с ненарезанными концами устраняют необходимость в специальном оборудовании и рабочей силе. Муфты из ПЭВП устанавливаются в считанные минуты с помощью стандартного торцевого гаечного ключа. Для установки не требуется специальной подготовки концов труб, а после установки можно выполнить визуальную проверку правильности монтажа.

ОСОБЕННОСТИ И ПРЕИМУЩЕСТВА

- Размеры 2 – 20"/50 – 500 мм.
- Муфты из ПЭВП с ненарезанными концами более прочные, чем трубы, которые они соединяют
- Имеются переходные муфты для соединения ПЭВП к стальным трубам

Муфта для расширительного соединения



Муфта большого диаметра для угольной пыли / известняка обладает четырьмя степенями возможности отклонения. Муфты типа 152A могут использоваться для расширения и сжатия или вращения, или же для комбинации отклонения, расширения, сжатия и вращения. Предназначены для таких видов применения, как угольные электростанции, которые требуют экстремальных угловых отклонений, сжатия и / или расширения.

ОСОБЕННОСТИ И ПРЕИМУЩЕСТВА

- Размеры 10 – 30"/250 – 780 мм.

Муфта для соединения газоочистителей с распыливающими наконечниками



Муфты типа 220/221 FGN обеспечивают механическое соединение для легированных труб с заплечиками и труб, армированных стекловолокном (FRP), используемых в установках десульфурирования дымовых газов. Легкая конструкция с одним болтом обеспечивает более простую и быструю установку, чем традиционные фланцевые соединения. Устраняет риск чрезмерной затяжки и растрескивания распыливающих наконечников.

ОСОБЕННОСТИ И ПРЕИМУЩЕСТВА

- Предлагаются в размерах 2 ½ или 4"/65 или 100 мм
- Обеспечивает направление распыливающих наконечников на 360 градусов, тогда как фланцевое соединение - только на 90 градусов
- Упрощенное техобслуживание за счет сокращения времени простоя по причине закупорки/очистки распыливающих наконечников



Системы противопожарной защиты

Система пазового соединения труб Victaulic была первой системой такого типа, включенной в номенклатуру Лаборатории по технике безопасности UL для систем противопожарной защиты. Начиная с революционных устройств FireLock NXT® и заканчивая полной линейкой спринклеров, Victaulic является единственным поставщиком изделий для систем противопожарной защиты.

Система пожаротушения Victaulic Vortex®

ОСОБЕННОСТИ И ПРЕИМУЩЕСТВА

- Первое и единственное в отрасли гибридное решение системы пожаротушения Азот-Вода с практически нулевым смачиванием охраняемых площадей
- Снижает стоимость очистки и замены оборудования
- Экологичная конструкция, безопасная для окружающей среды и персонала
- Эффективность применения на открытых пространствах, не требует целостности помещения
- Быстрая система пополнения, минимальные потери времени
- Отсутствие токсичных веществ



Устройства FireLock NXT

ОСОБЕННОСТИ И ПРЕИМУЩЕСТВА

- Более низкие требования к рабочему давлению
- Сверхбыстрое срабатывание и подача воды
- Типы систем: сухие, дренчерные и «предварительного срабатывания»



Автоматические спринклеры Victaulic FireLock®

ОСОБЕННОСТИ И ПРЕИМУЩЕСТВА

- Полная линейка спринклеров для любых видов применения
- Доступны в следующих конфигурациях: вертикальная, подвесная и горизонтальная боковая



Инструменты для подготовки труб

Компания Victaulic изготавливает инструменты уже более 65 лет. Первые инструменты для образования пазов были представлены на рынок в 1945 году, а инструменты для накатки пазов роликами - в 1950-х годах.

Инструменты для накатки пазов роликами

ОСОБЕННОСТИ И ПРЕИМУЩЕСТВА

- Запатентованные накатные ролики с усовершенствованным отслеживанием устраняют проблему потери части трубы
- Предлагаются модели для ручной, эксплуатационной и цеховой работы
- Размеры трубы с непосредственными пазами $\frac{3}{4}$ – 60"/20 – 1525 мм



Инструменты для прорезывания пазов

ОСОБЕННОСТИ И ПРЕИМУЩЕСТВА

- Лучший способ подготовки труб на системах с абразивными режимами эксплуатации, например, трубы для шламов и намывной насыпи
- Прорезанные пазы обеспечивают плавный путь движения материала внутри труб, при этом удаляется меньше металла, чем при резьбовых соединениях
- Размеры трубы с пазами $\frac{3}{4}$ – 24"/20 – 600 мм



Резцы для отверстий

ОСОБЕННОСТИ И ПРЕИМУЩЕСТВА

- Позволяют прорезать отверстия на трубопроводе там, где это необходимо
- Блок для врезки без остановки транспортировки позволяет выполнять работы на системах стальных труб под давлением до 500 фунт. на кв. дюйм / 3450 кПа



Инструмент Vic-Press

ОСОБЕННОСТИ И ПРЕИМУЩЕСТВА

- Система Vic-Press требует использования прессового инструмента, предназначенного для монтажа изделий Vic-Press на стандартные типовые трубы из нержавеющей стали сортамента Schedule 10S
- Работает от аккумулятора. Инструмент поставляется с двумя литий-ионными аккумуляторами 18 В и зарядной станцией 120 В или 220 В



Piping. Systems. Solutions.

В 1925 году компания Victaulic изобрела систему пазового соединения труб. Спустя более 85 лет Victaulic по-прежнему является лидером рынка, представляя всему миру инновации и решения в области трубных соединений. Офисы и заводы компании находятся в Европе, Азии, США и Канаде. Торговые представители и специалисты по техобслуживанию Victaulic по всему миру тесно сотрудничают с инженерами, подрядчиками и владельцами бизнесов, предоставляя им доступ к механическим трубопроводным системам, которые позволяют сократить затраты, повысить производительность, снизить риски и компенсировать расширение систем.



Посетите www.victaulic.com/power

- База данных с возможностью поиска продукции и глобальных проектов
- Возможность скачать документы и литературу о продукции
- Демо-версии и модули программного обеспечения для работы с трубопроводными системами
- Служба инженерно-технической помощи



VICTAULIC

БЕЛЬГИЯ (ЕВРОПЕЙСКИЙ ГОЛОВНОЙ ОФИС)

Prijkelstraat 36
B9810 Nazareth (Бельгия)
тел. +32 93 81 1500
факс +32 93 80 4438

ОБЪЕДИНЕННЫЕ АРАБСКИЕ ЭМИРАТЫ

P.O. Box 17683
Jebel Ali
Dubai
(Объединённые
Арабские Эмираты)
тел. +971 48 838 870
факс +971 48 838 860

СОЕДИНЕННОЕ КОРОЛЕВСТВО

Units B1 & B2, SG1 Industrial Park
Cockerell Close
Gunnels Wood Road, Stevenage
Hertfordshire SG1 2NB
(Соединенное Королевство)
тел. +44 (0) 143 831 0690
факс +44 (0) 143 831 0699

ИНДИЯ

Victaulic Piping Products
India Priv. Ltd.
Indialand Global Industrial Park
Plot 4, Hinjewadi, Phase I, Mulshi
Pune 411057 (Индия)
тел. +91 20 67 919 300
факс +91 20 67 919 361

ИСПАНИЯ

Autovia Madrid-Barcelona
KM 45,000
Avda. De Milan 18
19200 Azuquesa De Henares
(Испания)
тел. +34 949 348 490
факс +34 949 266 848

ИТАЛИЯ

Via M. Biagi 23/25/27
27022 Casorate Primo
(Италия)
тел. +39 02 900 58 256
факс +39 02 900 58 292

ГЕРМАНИЯ

LOGICPARK
Gutenbergstraße 19
D-64331 Weiterstadt
(Германия)
тел. +49 (0) 6151 9573 - 0
факс +49 (0) 6151 9573 - 150

СОЕДИНЕННЫЕ ШТАТЫ (ВСЕМИРНЫЙ ГОЛОВНОЙ ОФИС)

PO Box 31
4901 Kesslersville Road
Easton, PA 18044-0031
(Соединенные Штаты)
тел. +1 610 559 3300
факс +1 610 250 8817

КАНАДА

123 Newkirk Road
Richmond Hill, ON L4C 3G5
(Канада)
тел. +1 905 884 7444
факс +1 905 884 9774

АЗИЯ

Unit 06-10, Floor 3A
A Mansion 291 Fumin Road
Shanghai 200031 (Китай)
тел. +86 21 6170 1222
факс +86 21 6170 1221

www.victaulic.com

MB-605-RUS 3749 REV B 02/2015

VICTAULIC - ЗАРЕГИСТРИРОВАННАЯ ТОРГОВАЯ МАРКА КОМПАНИИ VICTAULIC. © 2013 VICTAULIC COMPANY. ВСЕ ПРАВА СОХРАНЕНЫ.

ASME И ЛОГОТИП ASME - ЗАРЕГИСТРИРОВАННЫЕ ТОРГОВЫЕ МАРКИ АМЕРИКАНСКОГО ОБЩЕСТВА ИНЖЕНЕРОВ-МЕХАНИКОВ (ASME).

ASTM И ЛОГОТИП ASTM ASME - ЗАРЕГИСТРИРОВАННЫЕ ТОРГОВЫЕ МАРКИ ASMT INTERNATIONAL.

ANSI И ЛОГОТИП ASME - ЗАРЕГИСТРИРОВАННЫЕ ТОРГОВЫЕ МАРКИ АМЕРИКАНСКОГО НАЦИОНАЛЬНОГО ИНСТИТУТА СТАНДАРТОВ (ANSI).

