



Världsledare inom rörledningslösningar



IDEALISKT LÄMPLIGA FÖR

Elproduktion

ictaulic®



Världsledare inom rörledningslösningar

ELPRODUKTION

Innovation i världsklass

betyder att vi löser ditt problem innan du ens vet att du har ett.

Partnerskap i världsklass

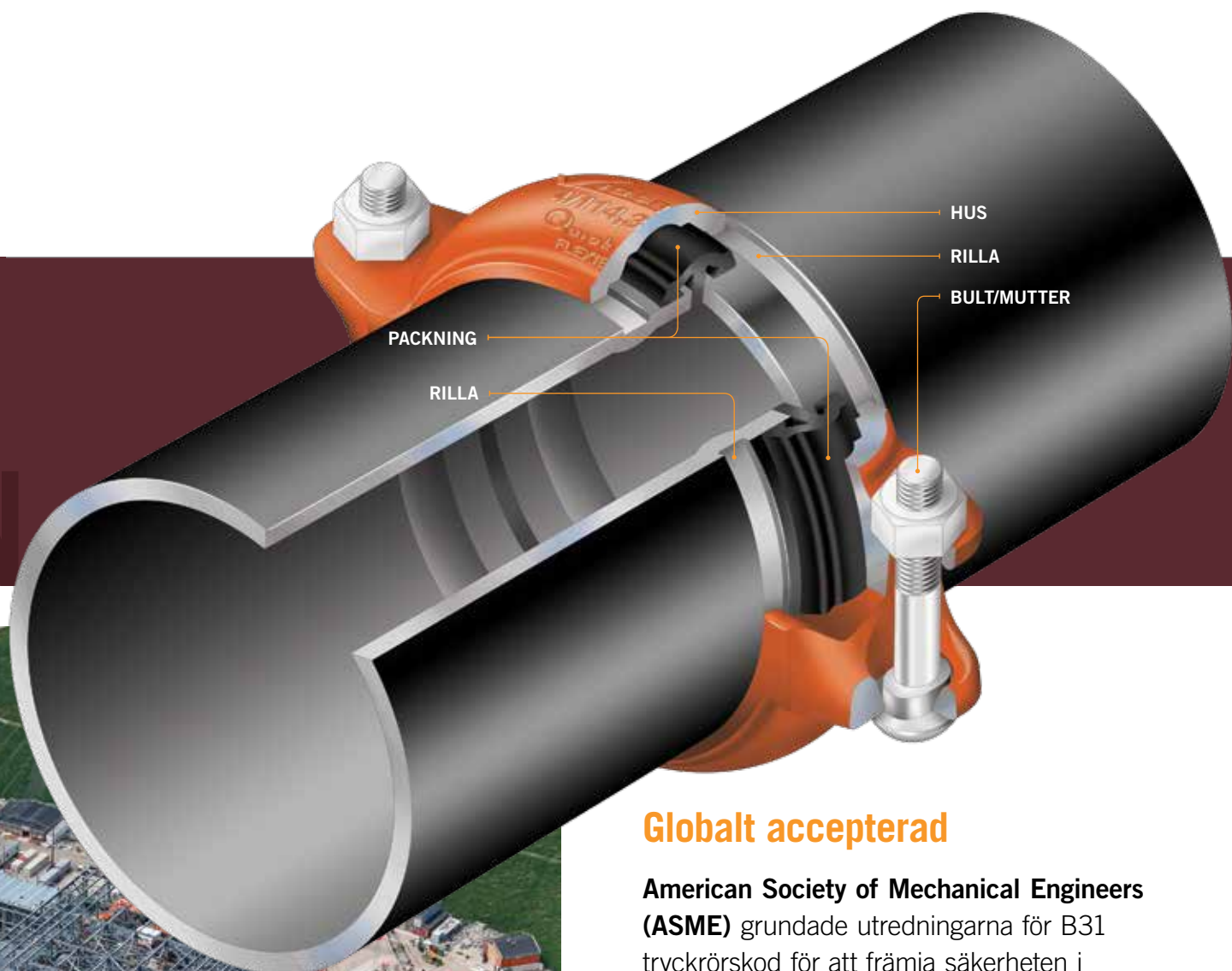
betyder att du har det mest erfarna och kapabla teamet inom industrin som arbetar för att garantera din framgång.

I över 85 år har Victaulic varit främst inom industrin genom att utveckla innovativa rörledningslösningar till lägre kostnad, minskad risk och på kortare tid. Företaget levererar ett verkligt värde till ägarna, ingenjörer, entreprenörer och underhållspersonal som blivit beroende av dem. Oberoende av om du planerar avbrott för underhåll eller specificerar din nästa anläggning, kan Victaulics genialitet och erfarenhet skydda ditt slutresultat.

INNEHÅLLSFÖRTECKNING

- 2 Innovation
- 4 Kompanjonskap
- 6 Gaseldad
- 8 Koleldad
- 10 Vattenkraft
- 12 Alternativa
- 14 Rörledningslösningar





Globalt accepterad

American Society of Mechanical Engineers (ASME) grundade utredningarna för B31.1 tryckrörskod för att främja säkerheten i tryckrörledningarnas design och konstruktion världen över genom angivna teknikkriterier.

VICTAULIC STANDARD IPS-KOPPLINGAR OCH RILLADE FÖRBINDNINGAR:

- Kan användas på **ASME B31.1**-kraftrörskod inom deras angivna temperatur- och tryckparametrar.
- De tillverkas av gjutjärn som överensstämmer med specifikationerna **ASTM A-536** och **ASTM A-395**.
- Uppfyller kraven i **ANSI/AWWA C-606** för användning på förbindningar med rillad ända och rör som rillats i enlighet med den här standarden.



För ytterligare information gällande de IPS rillade kopplingarnas och förbindningarnas överensstämmelsen med ASME B31.1 tryckrörskod, beställ dokumentet 26.06.

VICTAULIC

Innovation av världsklass. Lös problem.

Minimera risken för ditt tidsschema och dina slutliga resultat.

Victaulic, som är vertikalt integrerat, kontrollerar lämplighetsmetoderna, designgodkännande och tillverkningsprocessen av dess föreningar och komponenter.

Arbetshantering

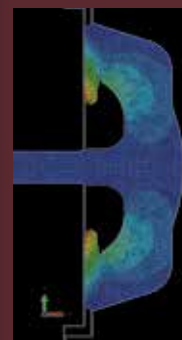
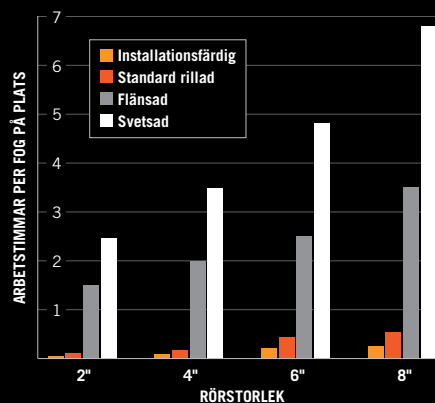
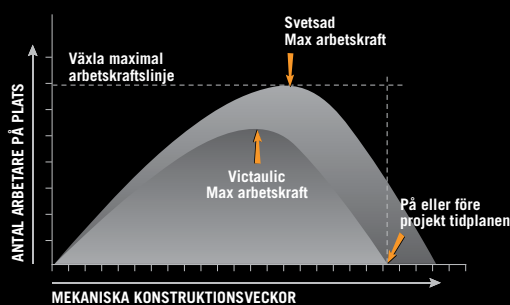
Kort konstruktionsplanering

Victaulic uppskattar att arbeten som måste svetsas kräver upp till 50 % mer arbetstimmar i genomsnitt över Victaulics flämsade rörledningslösningar. Genomsnittliga konstruktionskostnader kan minskas med upp till en tredjedel vid en användning av Victaulic-produkter.

Förenklat underhåll

En Victaulic-koppling ger en förening vid varje ledning och tillåter en lätt åtkomst till systemet och en flexibilitet för framtida systemexpansion. Underhåll, reparation och arbeten, som t.ex. byte av filter eller trasiga rörsektioner eller tillägg av T-rör för att expandera eller förena rörledningssystem, kan lätt genomföras.

Lär dig mer på www.victaulic.com/schedule och www.victaulic.com/maintenance





”Sedan 1994 har Gainesville Mechanical haft noll belastningsbara olycksfall under användningen av Victaulic-produkter. Vår EMR har reducerats från att 1994 varit 1,6 till så lågt som 0,86, med noll dollar som kan tillskrivas olyckor som involverar Victaulic-system. Gainesville har effektivt reducerat sina premier för ersättning för olycksfall i arbetet med 75 % under denna period. Det är en stor skillnad.”

Rusty Gravitt

VD, Gainesville Mechanical, Inc.

Prestandateknik

Lösa industrins svåraste rörledningsproblem

Victaulic tillverkar inte bara kopplingar för sammanfogning av rör, det ger även lösningar för industrins svåraste utmaningar. Huruvida det är högtryck, extrema temperaturer eller slipningar, utvecklar Victaulic speciella lösningar för rörledningarnas svåraste system.

I hjärtat av en Victaulic-koppling finns en packning

Victaulic skryter om den största och mest erfarna gruppen av teknikerna inom industrin. Med användning av den mest avancerade icke linjära begränsade analysen av delar, förutser forsknings- och utvecklingsgruppen prestandan på material i olika konfigurationer för att förstå prestandan på plats. Victaulic, som är vertikalt integrerat, kontrollerar lämplighetsmetoderna, designgodkännande och tillverkningsprocessen av dess föreningar och komponenter.

Lär dig mer på www.victaulic.com/gaskettechnology



Säkerhet

Ur ägarens perspektiv

I dag måste ägare vara uppmärksamma med alla aspekter ifråga om säkerhetsrelaterade kostnader – från deras entreprenörers säkerhetsblad, inklusive hyrning och underleverantörer, till beslutet om avstängning vid hårda väderförhållanden. Avstängningar skapar ett otroligt tryck för en avslutning och möjligheten till skada ökar betydligt.

Entreprenörernas konkurrenskraftiga fördel

Många ägare kräver att anbudsgivare för konstruktionen har en Experience Modifier Rate (EMR) på 1.0 eller lägre. Det här värdet har blivit en utgångspunkt för kvalificering av ansvarsfulla entreprenörer. Genom att minska risker som öppna eldlågor och giftiga rökbildningar vid svetsningen, kan entreprenörer som använder Victaulics teknologi minska deras EMR till lägsta nivå, avlägsna indirekta kostnader och betydligt öka deras lönsamhet.

Lär dig mer på www.victaulic.com/safety



VICTAULIC

Partnerskap av världsklass. Leveransvärde.

Planera i förväg och välj erfarna partners på ett tidigt stadie.

Victaulic arbetar med ditt företag från design till installation för att säkerställa att projektet slutförs så effektivt som möjligt.

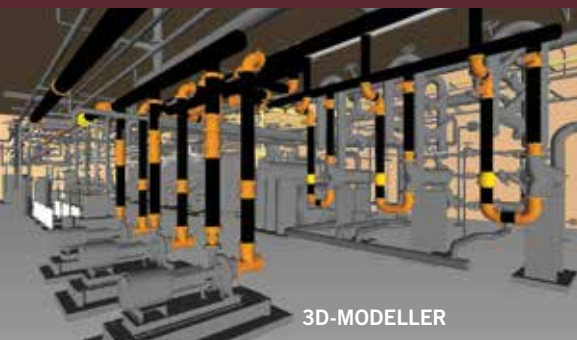


Design till konstruktion

Uppskattning – Victaulic ger en kostnadsfri värderingsanalys, uppdateringar av specifikationen, prissättning av ritningar och en materialförteckning för jämförelse av kostnaden.

- **Värdeanalys** – såsom anpassning av seismisk och/eller termisk rörelse och dämpning av ljud och/eller vibration.
- **Uppdatering av specifikationen** – garanterar en riktigt produktspecifikation för din situation.
- **Omkostnadsberäkning** – efter materialborttagning, materialförteckning för jämförelse eller jämförelse av utrustningens anslutningspaket.
- **Prissättning för ritning** – kan omfatta layouter för plattor och utrustningar, layouter över rörläggningen, plan och sektion, layout och isometriska ritningar, skärningsblad, materialförteckning och besök på arbetsplatsen.

2D, 3D och BIM samordningspaket – Victaulic erbjuder två- och tredimensionella symbol- och datapaket, som kan laddas ner, för att underlätta systemdesign och layout, stödja olika programvaruleverantörer av högsta nivå.





Kostnadseffektiv konstruktion

Prefabricerade koncept kan öka produktionen genom att ta bort flaskhalsar.

Vid inbyggnaden i ett projekts byggnadsstrategi, kan prefabriceringen av Victaulic-system i tillverkningsfabriken öka produktiviteten utöver uppnåbara nivåer i sektorn.

Genom att ta bort flaskhalsar som är kopplade till svetsning i tillverkningsfabriken, uppskattar Victaulic att arbetarna på fabriken kan rilla och montera Victaulic-system med en hastighet på **50 tum diameter per arbetstimma**.

Virtual truckloading-program

Victaulic uppskattar att projekt kan spara upp till två tredjedelar av transportkostnaderna eftersom Victaulics prefabricerade delar, till skillnad från svetsade system, kan läggas platt för transport.

Tillverka rör för din bekvämlighet – Victaulic ger skärningsblad som lätt kan förstås för att förenkla tillverkningen på fabriken eller på plats.

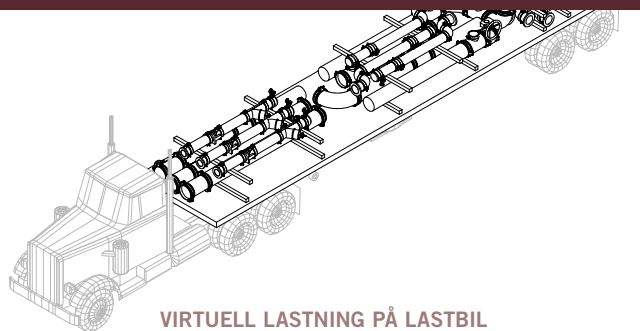
Integrerad distributionskedja

Förstärkt service – En integrerad leverantörskedja handlar om bearbetningskontroll, oberoende om den görs internt eller uppströms, och åtkomst till information som krävs av kunden när det krävs. Från råmaterialets källa alltigenom produktionen och till leveransen, betyder Victaulics integration en service av högsta klass över projektets totala varaktighet.

Driftsäker konsistens – Med fem gjutierier och tio produktionsanläggningar över hela världen är Victaulic har en unik position inom industrin för att påverka de globala kapaciteterna och logistikerna för att uppfylla kraven hos alla kunder.

Bag & Tag, samordnade skeppningar – Victaulic tillhandahåller ditt paket med kopplingar, ventiler och förbindningar i förpackningar och markerade enligt en isometrisk ritning eller plan- och sektionsritning längs med rörets skärningsplåtar. Leveransen görs endast när och var du vill, vilket minskar materialets hantering och förvaring.

Lär dig mer på www.victaulic.com/projectmanagement



VICTAULIC

Gaseldad. En erfarenhet som du kan lita på.



För ytterligare information om Victaulic
gaseldade lösningar, besök
www.victaulic.com/power

VANLIGA APPLIKATIONER INKLUDERAR:

Extra kylvatten
Användning i byggnader
Smörjolja för lager
på tryckledningar
Kemiska rengöringssystem
Kemiska behandlingssystem
Stängt kylvatten
Tryckluft
Tillsats av kondenserat vatten
Kondenserat vatten
Kylvatten (cirkulation)
Rörledning för kyltorn
Kemikaliebehandling för kylvatten
Avjoniserat vatten
Demineraliserat vatten
Dräneringar
Sprinklers
Glykol
Hydroniskt värmesystem
Instrumentluft
Smörjolja
Kväve
Anläggningens (drift) inluft
Dricksvatten
Omvänd osmos
Driftsvatten
Urinsystem
Inluft
Avloppsvatten
Nedspolning av vatten
Vakuumledningar



AEP KRAFTVÄRMEVERK *Plaquemine, Louisiana*

När entreprenörer i Louisiana behövde uppdatera deras instrumentluftledningar, valdes Vic-Press™ för typ 304 av rostfritt stål. Det rostfria stålet gav ett renare system, minskat underhåll kopplat till rörledning av kolstål och minskade arbetskostnader på långsikt.

INSTRUMENTLUFT



PORTLANDS ENERGY CENTER *Toronto, Ontario, Kanada*

Kopplingar med rillad ända, ventiler och förbindningar valdes för att förena ledningar med kyl-, driftsvatten, obehandlat vatten och filtrerat vatten på upp till 12"/300 mm. Vic-Press för rostfritt stål med liten diameter installerades på instrumentluftssystemet och anläggningens luftsysteem. Med handburna tryckverktyg kunde installatörerna säkert förena luftledningarna på några sekunder.

INLUFT



WEST KIMBERLY POWER

Broome, Halls Creek, Fitzroy Crossing, Derby, Västra Australien.

På grund av hårda konstruktionsscheman, valdes Victaulics rillade rörledningslösningar för glykol- och kylarvattenledningar för de här naturgasanläggningarna. Eftersom de här anläggningarna ligger avlägset var även ett lättare underhåll en angelägenhet för ingenjörerna. Victaulic ger en förening vid varje fog vilket underlättar underhåll och reparationer.

DRIFT MED GLYKOL



KRAFTWERK ÅNGKRAFTVERK *Weener, Tyskland*

Ett problem som cheferna hos Weener Energie var tvungna att ta tag i var funktionen på deras vakuumsystem. Eftersom Victaulics rillade system omfattar individuella anslutningar, tillåter det en lätt åtkomst för ett snabbt underhåll. Victaulic valdes för en användning på dricksvatten, vakuum, avloppsvatten och brandskydd.

VAKUUMLEDNINGAR



COMBIGOLFE IPP *Fos-sur-Mer, Marseilles, Frankrike*

För att skydda utrustningen, som turbiner och transformatorer, våta, deluge- och preaction-system, kombinerades system för deras anläggning. Victaulic-produkter valdes för deras kvalitet, tillgänglighet och snabba installation installationsfärdiga kopplingar monterades 10 gånger snabbare än andra hopfogningsmetoder för rör.

BRANDSLÄCKNING



HOT SPRINGS POWER PLANT *Hot Springs, Arkansas, USA*

Med en förening på varje fog kunde entreprenörer hålla korta scheman tack vare Victaulic-systemen för anläggningen i Hot Springs. Victaulics rillade produkter och Vic-Press för rostfritt stål användes för att ansluta system med instrumentluft, tryckluft, avjoniserat isvatten och kylvatten på anläggningen.

TRYCKLUFT

VICTAULIC

Koleldad. En erfarenhet som du kan lita på.



VANLIGA APPLIKATIONER INKLUDERAR:

Syrehaltigt avfall
Hantering av aska
Extra kylvatten
Smörjolja för lager
på tryckledningar
Bottenaska och tätning
för asksystem
Användning i byggnader
Kemiska rengöringssystem
Kemiska behandlingssystem
Stängt kylvatten
Kolhantering
Kolslam
Tillsats av kondenserat vatten
Kondenserat vatten
Kylvatten (cirkulation)
Rörledning för kyltorn
Kemikaliebehandling för kylvatten
Avjoniserat vatten
Demineraliserat vatten
Dräneringar
Sprinklers
Flygaska och SCR matartratt
för askhantering
Hydroniskt värmesystem
Instrumentluft
Kalkslag
Hantering av kalksten
Kväve
Anläggningens (drift) inluft
Pneumatisk transport
Dricksvatten
Driftsvatten
Slamhanteringssystem
Sotblåsningssystem
Urinsystem
Vakuümledningar
Avloppsvatten

För ytterligare information om Victaulic
koledade lösningar, besök
www.victaulic.com/power



W. H. SAMMIS KRAFTVERK *Empire, Ohio, USA*

SO₂-emissioner minskades på First Energys anläggning W.H. Sammis som använder munstycken för rökgastvätt sammanfogade till våtsystem med hjälp av Victaulic FGN-kopplingar typ 220. Typen 220 är en legeringskoppling med en bult som formgetts för en enkelhet och hastighet. Utöver att den är lätt och snabb att installera, drog ingenjörer på First Energy nytta av besparingar med minskade arbets- och materialkostnader tack vare deras fördelaktiga underhåll.

VÄT GASTVÄTT



HUNAN YIYANG POWER *Yiyang, Hunan, Kina*

Aska och pulveriserat kol skapar unika rörledningsproblem på grund av deras varma och avslipande beskaffenhet. Victaulics mekaniska kopplingar valdes för att förena de kombinerade kol- och askrörledningarna på 15 kilometer i anläggningen Hunan Yiyang Power tack vare deras kapacitet att passa in expansion och avvikelser på systemet som orsakas av temperaturväxlingar samt för att underlätta underhåll.

SLAM



BELCHATOW POWER *Belchatow, Polen*

När ingenjörer på kraftverket Belchatow Power behövde utöka kapaciteten (858 MW), valde de Victaulic-kopplingar, ventiler och förbindningar för rörledningssystem med sluten cykel för kylvatten, obehandlat vatten, avloppsvatten, brandskydd och slamigt vatten. Entreprenörer höll hårda scheman och säkerhet på arbetsplatsen var av största vikt för ägarna.

KYLVATTEN



SPRINGERVILLE POWER PLANT *Springerville, Arizona, USA*

När Tuscon Electric skulle bygga deras nya anläggning på 750-megawatt, kontaktade de Victaulic för att tillhandahålla typ 152A expansionsfogar för deras pneumatiskt transporterade kolpulverledningar. Den här kopplingen med stor diameter kan anpassa upp till 4 graders vinkelavvikelse, skydda ett system från en dynamisk expansion och avvikelser.

PULVERISERAT KOL



ELM ROAD STATION *Milwaukee, Wisconsin, USA*

Wisconsin Energy var tvungna att möta en ökad efterfrågan och behövde konstruera det näst största kraftverket i Nordamerika. Victaulic Construction Piping Services (CPS) användes för att granska planerna och garantera att de ritades enligt riktiga Victaulic-specifikationer. Vic-Stix prefabricerade rörledningssegment levererades till arbetsplatsen för att minska materialhanteringen.

FÖRFABRICERING



SPRINGFIELD POWER PLANT *Springfield, Illinois, USA*

Victaulic kopplingar och anordningar för brandbekämpning valdes för att skydda resurserna hos Springfields anläggning på 250-megawatt. Galvaniserade styva kopplingar och förbindningar av typ 07 samt serie 705 strypventiler håller Springfields system säkert och problemfritt.

BRANDSLÄCKNING

VICTAULIC

Vattenkraft. En erfarenhet som du kan lita på.



För ytterligare information om Victaulic
kraftverklösningar besök
www.victaulic.com/power

VANLIGA APPLIKATIONER INKLUDERAR:

Extra kylvatten
Smörjoljeledningar för lager
Användning i byggnader
Kemiska rengöringssystem
Stängt kylvatten
Tillsats av kondenserat vatten
Kondenserat vatten
Kylvatten (cirkulation)
Rörledning för kyltorn
Avjoniserat vatten
Demineraliserat vatten
Dräneringar
Sprinklers
By-pass med skarv
Hydronisk uppvärmning
Instrumentluft
Anläggningens (drift) inluft
Reglerbart vattenutsläpp
Dricksvatten
Driftsvatten
Kylvatten av turbin
Avloppsvatten



HOOVER DAM *Boulder City, Nevada, USA*

Ingenjörer hos Hoover Dam valde Victaulics lösningar med rostfritt stål, gjutjärn och koppar när de behövde byta dricksvatten- och avloppsvattensystem under 2003. Projektet slutfördes lätt och på tid tack vare den lätta och snabba installationen som Victaulics lösningar erbjöd.

INVATTEN



SOUTH FALLS GENERATING STATION *Bracebridge, Ontario, Kanada*

144"/3650 mm Victaulic Depend-O-Lok expansionskopplingar valdes av Ontario Power när de bestämde sig för att renovera deras reglerbara vattenutsläppsledning. Den här lösningen omfattade två hussegment och tio muttrar och bultar och installerades upp till 70 % snabbare än motsvarande svetsning. Utan en svetsning förbättrades arbetsplatsens säkerhet, förseningar pga väder minskades och projektet slutfördes i tid.

REGLERBART
VATTENUTSLÄPP



EISERNES TOR *Portile de Fier, Rumänien*

Victaulic Construction Piping Services (CPS) tillhandahöll en analys av arbetstimmar för renoveringsprojekt för kylvatten och turbinens kylvattenrör som inleddes under 2004 och kommer att avslutas under 2014. Med de här detaljerade uppskattningarna, kan entreprenören garantera att konstruktionen görs i tid och att anläggningen kommer att nå sitt långsiktiga mål.

PROCESSVATTEN



HYDRO-QUÉBEC BEAUHARNOIS *Beauharnois, Québec, Kanada*

Med 38 värmekraftaggregat och en installerad kapacitet på 1755-megawatt, är den här strömkraftstationen en av de största i världen. En hög mängd markrörelse skulle bemötas och Victaulic typ 150 drivande expansionsfogar och kopplingar av typ 75 installerades på ett 4 – 6"/100 – 150 mm sch. 80 PVC dräneringssystem. Galvaniserade drivande fogar av typ 150 tillsammans med typ 489 kopplingar av rostfritt stål löste problemet på ett driftluftssystem av rostfritt stål.

DRIFTSLUFT



ROCKY REACH DAM *Wenatchee, Washington, USA*

Ingenjörer från Rocky Reach använde ett unikt by pass med skarv och garanterade att unga laxar och regnbågsfiskar kan försätta sin väg mot havet. Victaulic Depend-O-Lok begränsade kopplingar användes längs dammens hela längd och uteslöt behovet att konstruera AWWA M11-kablage för kontroll av dragkraften vilket sparade tid och minskade kostnaderna.

SKARV BY PASS



CANOE CREEK *Vancouver Island, British Columbia, Kanada*

Victaulic-kopplingar installerades istället för svetsade rörfogar på reglerbara vattenutsläppsledningar på den här strömkraftstationen på 5,5 megawatt. Under konstruktionen regnade det ofta kraftigt. Eftersom Victaulic-kopplingar kunde installeras i alla väderförhållanden, kunde personalen fortsätta utan dyra förseningar trots marken på 84 % grader

REGLERBART
VATTENUTSLÄPP

VICTAULIC

Alternativa. En erfarenhet som du kan lita på.



För ytterligare information om Victaulic
alternativa lösningar, besök
www.victaulic.com/power

VANLIGA APPLIKATIONER INKLUDERAR:

Extra kylvatten
Smörjolja för lager
på tryckledning
Kemiska rengöringssystem
Kemiska behandlingssystem
Stängt kylvatten
Tillsats av kondenserat vatten
Kondenserat vatten
Kylvatten (cirkulation)
Rörledning för kyltorn
Kemikaliebehandling
för kylvatten
Avjoniserat vatten
Demineraliserat vatten
Dräneringar
Sprinklers
Hydroniskt värmesystem
Instrumentluft
Kväve
Anläggningens (drift) inluft
Dricksvatten
Driftsvatten
Urinsystem
Vakuümledningar
Avloppsvatten
Nedspolning av vatten

KÄRNKRAFT



HAIYANG & SANMEN KÄRNKRAFTVERK

Haiyang, Shandong Province & Sanmen, Zhejiang-provinsen, Kina

Kinas nationella kärnkraftsbolag och Kinas statliga bolag för kärnkraftsteknologi valde Victaulics Vic-Press-lösningar av rostfritt stål för att ge tryckluft alltigenom deras anläggningar för deras hastighet och lätta installation. Konstruktionen av de här fyra Westinghouse AP1000-reaktorerna ligger för nuvarande före schemat enligt Westinghouse och Shaw Group Inc.

DRIFTLUFT/VATTEN

KÄRNKRAFT



COFRENTES KÄRNKRAFTSVERK *Valencia, Spanien*

Cofrentes behövde ett pålitligt brandskyddssystem som installerades i deras lagerbyggnader. Victaulic brandskyddsprodukter valdes tack vare deras lätta och snabba installation. Victaulic FireLock® NXT preaction brandskyddssystem tillhandahöll en komplett lösning från sprinklerhuvuden till ventiler vilket tillät en mer organiserad och billigare installation.

SPRINKLERS

GASMOTOR



WOODLAND 3 *Modesto, California, USA*

Galvaniserade kopplingar av typ 107H QuickVic® specificerades av Burns & MacDonnell för att sammanfoga det galvaniserade kylvattensystemet till (6) Wärtsilä kolmotorer/generatorer, både för deras kapacitet att förena ett galvaniserat rör utan skada på det galvaniserade lagret och för en hög temperaturtolerans som ges av packningar som produceras av Victaulic.

KYLVATTEN

BIOMASSA



SOLID WASTE AUTHORITY *West Palm Beach, Florida, USA*

När SWA i West Palm Beach behövde byta deras värmepanna, valdes Victaulics rillade och Pressfit® kopplingar för deras hastighet och totala arbetsbesparing. För ledningar för tryck- och instrumentluft, drifts-, demineraliserat och obehandlat vatten samt urea- och kalkstensslam, uppfyllde Victaulics kopplingar, ventiler och förbindningar projektets krav samt användningens stelhät.

UREALEDNINGAR

GEOTERMI



CENTRALE GEOTERMICA *Pisa, Italien*

På grund av rörledningen med bred diameter, höga temperaturer och behovet av ofta förekommande rengöring av rörledningssystemet, krävde General Electric en innovativ rörledningslösning. Victaulic tillhandahöll packningar som passade för upp till 350 °F/176 °C och Vic-Ring för att anpassa rör på 30 – 66"/760 – 1 670 mm, och ge en kraftig högttemperaturlösning med en förening vid varje fog.

TORR LUFT

DIESELGENERATOR



LANAI POWER PLANT *Honolulu, Hawaii, USA*

Victaulic Vortex® brandskydd kan släcka bränder i öppna, ventilerade utrymmen som gör det till ett idealiskt val för att skydda elektriska generatorutrustningar som i normala fall inte tillgodoser en rumsintegritet. Utöver det, eftersom Victaulic Vortex-system erbjuder en minimal vattenmängd, är det bäst för skydd av elektriska utrustningar och är säkra för personalen.

SPRINKLERS

VICTAULIC

Rörledningslösningar.

Kompleta lösningar för kraftanläggningar

Victaulic fortsätter att utveckla produkter som uppfyller hårda krav och utmanande miljöer inom kraftanläggningsindustrin. Designade för att göra sammanfogningen av rör snabbare, lättare och billigare, gör Victaulics kopplingar, ventiler, förbindningar och speciella produkter att ingenjörer kan bygga kompletta rörledningssystem från en enda källa.

Vic-Press™ för rörvägg tjocklek 10S rostfritt stål



Det här systemet av rostfritt stål med liten diameter förenar Schedule 10S-rör på bara några sekunder med hjälp av ett handburet tryckverktyg. Vic-Press-system är idealiska för tryckluft, instrumentluft, ögonduschar och andra olika system. Till skillnad från svetsade system är Vic-Press miljövänligt och avlägsnar skadliga rökbildningar och farliga villkor som är kopplade till svetsningen.

FUNKTIONER OCH FÖRDELAR

- Använder standard rörvägg tjocklek 10S rör av rostfritt stål
- Storlekar från ½ – 2"/15 – 50 mm för tryck upp till 500 psi/3 450 kPa
- System inkluderar kopplingar, ventiler, förbindningar och verktyg

Installationfärdiga kopplingar



Victaulic installationfärdiga kopplingar använder samma rillningsprofil och har samma prestandaegenskaper som originella kopplingar för rillningssystem. Installeras upp till 90 procent snabbare än svetsade system och på 50 procent mindre tid än standard rillade kopplingar.

FUNKTIONER OCH FÖRDELAR

- Inga lösa delar som kan tappas bort eller falla nere. Inget behov av reservdelar på arbetsplatsen
- Det snabbaste sättet att mekaniskt sammanfoga system på 2 – 8"/50 – 200 mm
- Installationen med bultplatta mot bultplatta för synkontroll att fogen är hel





Advanced Groove System (AGS)



Produkter från ett avancerat rillningssystem har formgetts med en patentskyddad rillningsprofil för högtrycksdrifter med stor diameter. Kopplingsdesignen i två delar för ett område i full skala underlättar installationen och underhållet när det krävs.

FUNKTIONER OCH FÖRDELAR

- Storlekar från 14 – 60"/350 – 1525 mm för tryck på upp till 350 psi/2400 kPa
- Totalt sortiment av kopplingar, förbindningar, ventiler och silar
- Flexibla och stumma kopplingar finns
- Idealiska för vatten och icke abrasiva drifter

Depend-O-Lok

Victaulic Depend-O-Lok-kopplingar förenar rör av stor diameter som använder en av de fyra basdesignerna; icke begränsad, expansion, begränsad och begränsad dynamisk.



FUNKTIONER OCH FÖRDELAR

- Standardstorlekar går från 6 – 144"/150 – 3 650 mm för tryck upp till 400 psi/2 750 kPa; Större storlekar och högre tryckkrav finns på specialbeställning.
- Tillgänglig för kolstål, rostfritt stål, HDPE, spännbetong och fiberglas.

Ventiler med rillad ände



Victaulic ventiler med rillad ända väger en tredjedel mindre än motsvarande ventiler med fläns för en lättare hantering och installation. Med monteringsflänsar av ISO-standard passar Victaulics rillade ventiler de flesta typerna av styrdon.

FUNKTIONER OCH FÖRDELAR

- Ventiler med rillad ända finns tillgängliga för strypventil, kulventil, backventil och kikventil för system av kolstål eller rostfritt stål från 1 ½ – 24"/40 – 600 mm.
- Ventiler tillgängliga för svåra drifter

Rördelar med rillad ände



Förbindningar med rillade ändar väger betydligt mindre än flänsade knärör och installeras på en tredjedel av den tid som krävs för svetsade knärör. Olika beklädnader och bestrykningar kan användas på rillade standard knärör 3D, 5D och 6D. Förbindningar med beklädnader och bestrykningar ställs inte på spel under installationen eftersom ingen värme skapas under sammanfogningen.

FUNKTIONER OCH FÖRDELAR

- För-rillade knärör eliminerar en förberedelse på plats och minskar planerade underhåll med upp till 65 %
- Tillgängliga beklädnader inkluderar gummi, uretan, keramik och många andra.

VICTAULIC

Rörledningslösningar.

Kompleta lösningar för kraftanläggningar

Stålsystem med slätända



När en förberedelse av röret är svår eller där en snabb reparation kan krävas är Victaulics rörledningssystem med slätända valet för många installatörer. Kopplingen med slätända har hårda och vassa tänder som stadigt griper tag i rörets utvändiga diameter (OD).

FUNKTIONER OCH FÖRDELAR

- Ingen speciell förberedelse av rörändan krävs
- Storlekar från 1 – 12"/25 – 300 mm för tryck upp till 750 psi/5175 kPa
- Full linje av förbindningar med slätända finns även tillgänglig

HDPE-system med slätända



Victaulic HDPE slätänds-produkter eliminerar behovet av en speciell utrustning och personal. Med en standard nickel kan HDPE-kopplingar installeras på bara några minuter. Ingen speciell förberedelse av rörändan krävs och efter att kopplingen installerats kan du göra en syngranskning att installationen är riktig.

FUNKTIONER OCH FÖRDELAR

- Storlekar från 2 – 20"/50 – 500 mm
- HDPE-kopplingar med slätända är starkare än röret som de sammanfogar
- Överkoppling tillgänglig för sammanfogning HDPE till rörledningar av stål

Koppling med expansionsfog



Koppling av stor diameter för pulveriserat kol/kalksten med fyra graders avvikelsekapacitet. Kopplingar av typ 152A kan användas för en expansion, sammandragning och rotation. Den har formgetts för en användning i applikationer som koleldade anläggningar som kräver en extrem vinkelavvikelse, sammandragning och/eller expansion.

FUNKTIONER OCH FÖRDELAR

- Storlekar från 10 – 30"/250 – 780 mm

Koppling för rökgasmunstycken



Typ 220/221 FGN-kopplingar ger en mekanisk fog för sammanfogning av profilerade legeringsrör och fiberglasförstärkta rör (FRP) som används i avsvavlingskärl för rökgas. En lätt design med en bult gör installationen lättare och snabbare än traditionella flänsade anslutningar. Eliminerar en för hård åtdragning och möjliga sprickor på munstyckena.

FUNKTIONER OCH FÖRDELAR

- Finns i storlekarna 2 ½ or 4"/65 or 100 mm
- Tillåter en orientering av munstycken i 360 grader medan flänsen endast tillåter 90 grader
- Enkelt underhåll, minskat driftavbrott på grund av tilltäppning/rengöring av munstycket



Brandskyddssystem

Victaulic var den första tillverkaren av rillade rörledningssystem att erhålla ett UL-förteckning för användning på brandskyddssystem. Från våra revolutionära FireLock NXT®-anordningar till vårt totala sortiment av sprinklerprodukter är Victaulic en enda källa för brandskyddssystem.

Victaulic Vortex® brandbekämpningssystem

FUNKTIONER OCH FÖRDELAR

- Industrins första och enda hybrida brandbekämpningslösning med kväve-vatten som erbjuder nästan noll vätning av de skyddade områdena
- Minskar rengöringskostnader och byte av utrustningarna
- Miljövänlig design som är säker för miljön och personalen
- Effektiv på öppna platser, ingen rumintegritet krävs
- Snabb laddning av systemet, minimalt driftsavbrott av anläggningen
- Inga giftiga medel



FireLock NXT-anordningar

FUNKTIONER OCH FÖRDELAR

- Krav på lägre driftstryck
- Mycket snabb utlösningstid och vattenförsörjning
- Torr, Deluge och Preaction



Victaulic FireLock® automatiska sprinklers

FUNKTIONER OCH FÖRDELAR

- Totalt sortiment av sprinklers för alla slags tillämpningar
- Tillgängliga upprätta, nedåtgående och horisontala sidovägskonfigurationer



Verktyg för förberedelse av röret

Victaulic har arbetat inom verktygshandeln i över 65 år med introduktionen av fräsrillningsverktyg 1945 och valsrillningsverktyg 1950.

Rillningsverktyg

FUNKTIONER OCH FÖRDELAR

- Patentskyddade förbättrat rillverktyg undviker risken att röret lämnar rillverktyget
- Tillgängliga i manuella, bärbara och affärsmodeller
- Direkt rillat rör av storlek ¾ – 60"/20 – 1 525 mm



Fräsrillningsverktyg

FUNKTIONER OCH FÖRDELAR

- Bästa metoden för en förberedelse av röret på abrasiva system som gruvavfall, slam och hydrauliska fyllningsledningar
- Fräsrillningar ger en jämnare invändig flödbana medan mindre metall tas bort än vid gängade fogar
- Direkt rillat för med storlek ¾ – 24"/20 – 600 mm



Håltagningsverktyg

FUNKTIONER OCH FÖRDELAR

- Tillåter en placering av hål där det behövs längs rörledningen
- Varmvattenenheten tillåter en tappning i stålörssystem under tryck på upp till 500 psi/3 450 kPa



Vic-press-verktyg

FUNKTIONER OCH FÖRDELAR

- Vic-Press-system kräver ett tryckverktyg som formgetts för att fästa Vic-Press-produkter på standard, sch. 10S rör av rostfritt stål som finns i lager
- Batteridrivet verktyg som levereras med två 18v litiumjonbatterier och laddare på 120v eller 220v



Piping. Systems. Solutions.

Victaulic uppfann system med rillad ända för rörfogning 1925. Över 85 år senare, fortsätter Victaulic att leda industrin med innovativa rörledningssystem och lösningar över hela världen. Med kontor och produktionsanläggningar i Europa, Asien och USA och Kanada, och ett världsomfattande nätverk av försäljnings- och servicerepresentanter, arbetar Victaulic vid sidan av ingenjörerna, entreprenörerna och ägarna för att ge mekaniska rörledningssystem som sänker kostnaderna, förbättrar produktiviteten, minskar risker och tillåter expansioner av systemen.



Besök www.victaulic.com/power

- Sökbar produkt- och global projektdatabas
- Ladda ner produkthänvisningar och facklitteratur
- Programvarudemo och moduler för rörledningssystem
- Tekniska supporttjänster



VICTAULIC

BELGIEN (HUVUDKONTOR I EUROPA)

Prijkelstraat 36
B9810 Nazareth (Belgien)
tfn. +32 93 81 1500
fax +32 93 80 4438

FÖRENADE ARABEMIRATEN

P.O. Box 17683
Jebel Ali
Dubai
(Förenade arabemiraten)
tfn. +971 48 838 870
fax +971 48 838 860

STORBRITANNIEN

Units B1 & B2, SG1 Industrial Park
Cockerell Close
Gunnels Wood Road, Stevenage
Hertfordshire SG1 2NB (UK)
tfn. +44 (0) 143 831 0690
fax +44 (0) 143 831 0699

INDIEN

Victaulic Piping Products
India Priv. Ltd.
Indialand Global Industrial Park
Plot 4, Hinjewadi, Phase I, Mulshi
Pune 411057 (Indien)
tfn. +91 20 67 919 300
fax +91 20 67 919 361

SPANIEN

Autovia Madrid-Barcelona
KM 45,000
Avda. De Milan 18
19200 Azuqueca De Henares
(Spanien)
tfn. +34 949 348 490
fax +34 949 266 848

ITALIEN

Via M. Biagi 23/25/27
27022 Casorate Primo
(Italien)
tfn. +39 02 900 58 256
fax +39 02 900 58 292

TYSKLAND

LOGICPARK
Gutenbergstraße 19
D-64331 Weiterstadt
(Tyskland)
tfn. +49 (0) 6151 9573 - 0
fax +49 (0) 6151 9573 - 150

USA (HUVUDKONTOR I VÄRLDEN)

PO Box 31
4901 Kesslersville Road
Easton, PA 18044-0031 (USA)
tfn. +1 610 559 3300
fax +1 610 250 8817

CKANADA

123 Newkirk Road
Richmond Hill, ON L4C 3G5
(Kanada)
tfn. +1 905 884 7444
fax +1 905 884 9774

ASIEN

Unit 06-10, Floor 3A
A Mansion 291 Fumin Road
Shanghai 200031 (Kina)
tfn. +86 21 6170 1222
fax +86 21 6170 1221

www.victaulic.com

MB-605-SWE 3749 REV B 12/2013

VICTAULIC ÄR ETT AV VICTAULIC COMPANY REGISTRERAT VARUMÄRKE. © 2013 VICTAULIC COMPANY. ENSAMRÄTT.
"ASME" OCH ASME-LOGON ÄR REGISTRERADE VARUMÄRKEN TILLHÖRANDE AMERICAN SOCIETY OF MECHANICAL ENGINEERS.
"ASTM" OCH ASTM-LOGON ÄR REGISTRERADE VARUMÄRKEN TILLHÖRANDE ASMT INTERNATIONAL.
"ANSI" OCH ANSI-LOGON ÄR REGISTRERADE VARUMÄRKEN TILLHÖRANDE AMERICAN NATIONAL STANDARDS INSTITUTE.

