

VICTAULIC[®] (唯特利[™])

AGS

先进沟槽系统 AGS[™]

专为14-78英寸 | DN350-DN1950管道设计的强度最高、最为可靠的机械管道连接系统



 **victaulic**[™]
唯特利

VICTAULIC® (唯特利™)

AGS | 先进沟槽系统 AGS™

Victaulic (唯特利) 先进沟槽系统 (AGS) 具有无与伦比的装配速度和可靠性，提高承包商的生产率，满足工程师需要的高性能。

AGS优势：

AGS系统包含接头、管件和阀门解决方案，具有极高的强度和可靠性，是替代焊接、法兰、接头拆装和C219螺栓套管接头的绝佳选择。

AGS具有焊接接头不具备的优势：

- 安装过程无明火和烟尘
- 抗地震性能优异
- 能承受管道系统的移动
- 在每一连接处都提供活接头，便于系统维护
- 轻松应对不均匀下沉
- 完全自约束接头，无需束带等辅助装置
- 安装更快速、更安全、更容易，成本更低

能够目测确认是否正确装配 — 当两个螺栓座的两端相互接触后，即可确认连接完整性。

接头锁入比传统Victaulic (唯特利) 沟槽更宽的沟槽中, 形成高强度刚性连接。

只需两个不超过60英寸的壳体及两到四个螺栓 (具体视接头尺寸而定), 与沟槽形成360°接触, 与法兰和焊接方式相比, 装配更容易。



高速、简单、保障:

所有挠性和刚性AGS接头均采用两件式壳体设计进行供货和安装, 只需两个或四个螺栓 (具体视接头尺寸而定) 即可固定。接头重量仅为法兰接头的1/3, 螺栓和螺母数量仅为法兰连接的1/2, 现场或制造车间安装更安全、更快速、更轻松。

系统应用

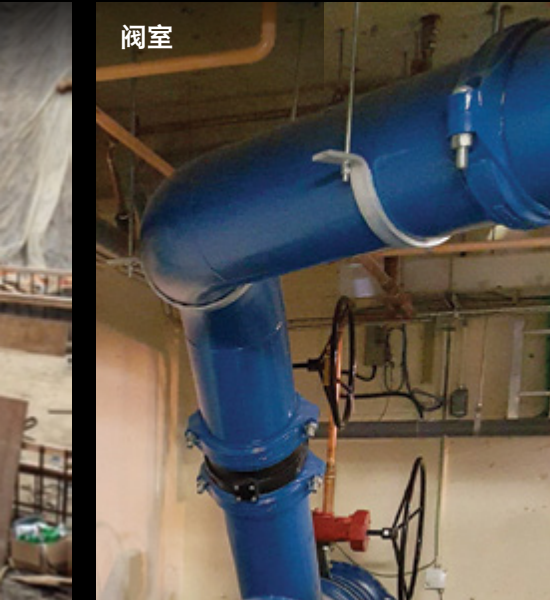




冷凝系统



泵站



阀室



海事系统



泥浆和尾矿



分区制冷



桥梁、隧道和大坝



混凝土压力管道

创新一览

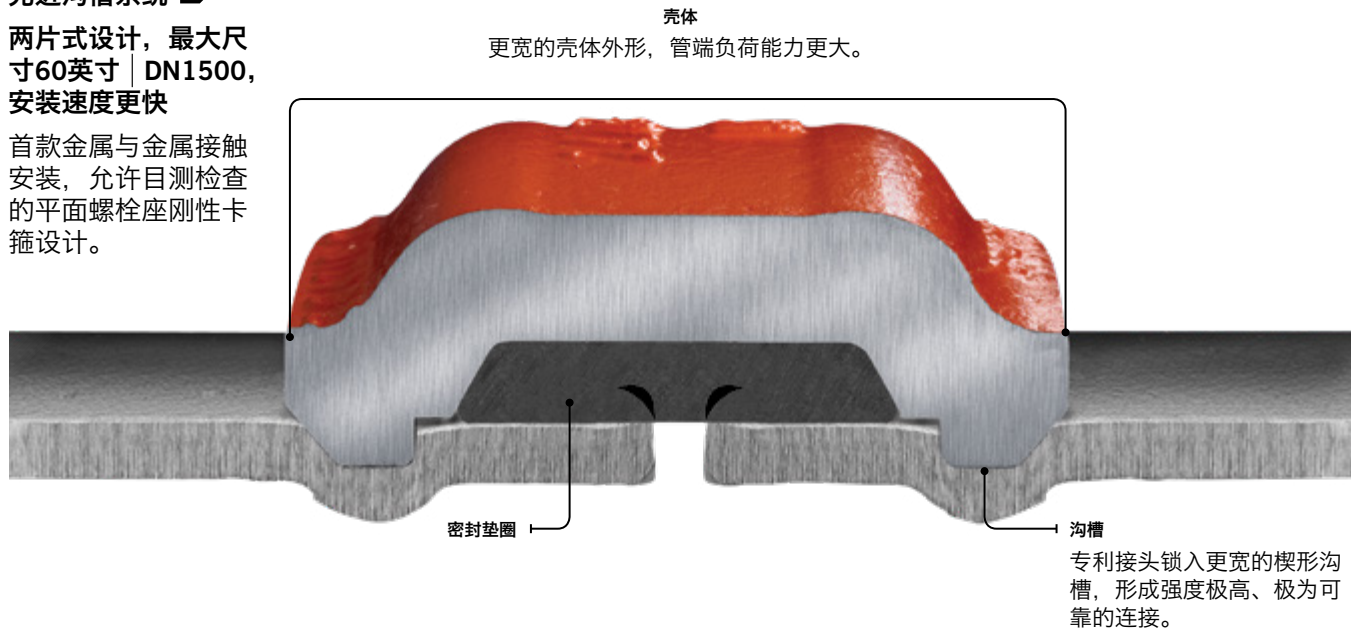
AGS接头的革命性优势是什么？

采用更宽的楔形沟槽，便于接头正确定位，降低首次安装敏感性。独特的沟槽结构形成自对准连接，确保单人也能够轻松安装。

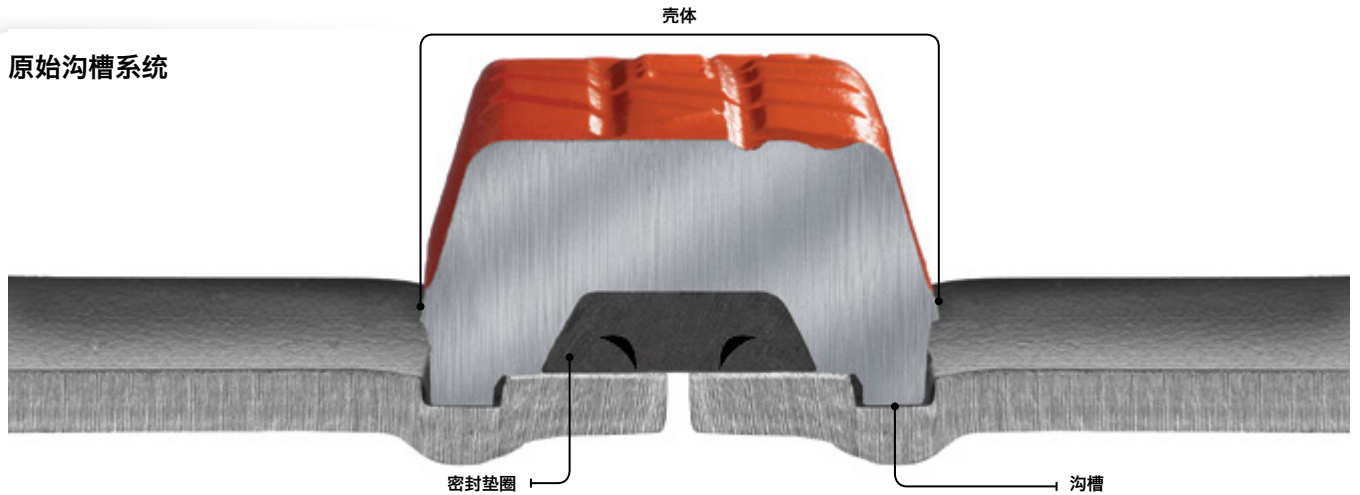
先进沟槽系统 AGS™

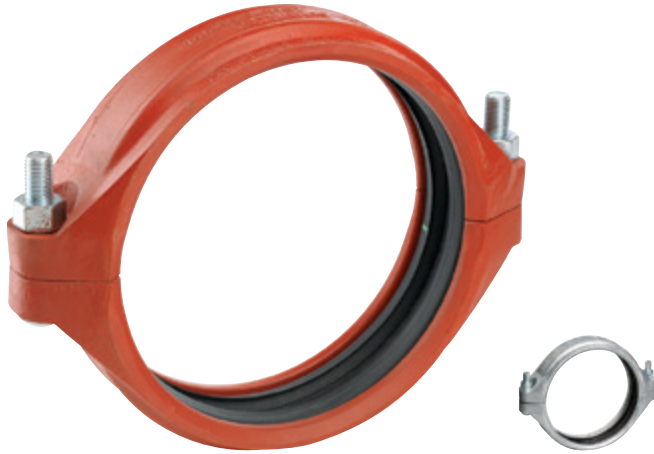
两片式设计，最大尺寸60英寸 | DN1500，安装速度更快

首款金属与金属接触安装，允许目测检查的平面螺栓座刚性卡箍设计。



原始沟槽系统





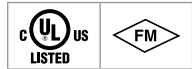
AGS刚性接头

W07型

如需完整信息，[请下载20.02号技术文件](#)

- 该尺寸范围内的首个平面螺栓座的金属到金属刚性接头
- 尺寸14–50英寸 | DN350–DN1250
- 压力可达350psi | 2413 kPa | 24 bar
- 如需更大的尺寸，请与[Victaulic \(唯特利\)](#) 联系

认证/列名:



如需完整信息，[请下载10.01号技术文件](#)



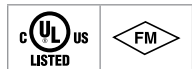
AGS挠性接头

W77型

如需完整信息，[请下载20.03号技术文件](#)

- 独有的楔形键外形，增加了允许的管端分离间隙
- 尺寸14–78英寸 | DN350–DN1950
- 压力可达350psi | 2413 kPa | 24 bar
- 如需更大的尺寸，请与[Victaulic \(唯特利\)](#) 联系

认证/列名:



如需完整信息，[请下载10.01号技术文件](#)

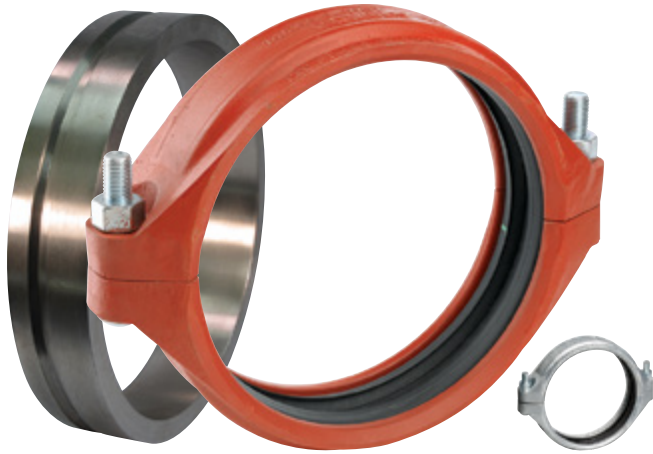


AGS不锈钢刚性接头

W89型

如需完整信息，[请下载20.15号技术文件](#)

- 楔形接头壳体键完全咬合在AGS沟槽上，提供刚性连接
- 尺寸14–24英寸 | DN350–DN600
- 压力可达300psi | 2068 kPa | 21 bar



AGS Vic-Ring刚性接头系统

W07型

如需完整信息，[请下载16.11号技术文件](#)

- 接头安装在随配的环上，在腐蚀性系统中保证完整的管道壁厚
- 尺寸14–50英寸 | DN350–DN1250
- 压力可达350 psi | 2413 kPa | 24 bar
- 仅在某些地区供应，有关详细信息，请与[Victaulic \(唯特利\)](#) 联系



AGS Vic-Ring挠性接头系统

W77型

如需完整信息，[请下载16.12号技术文件](#)

- 接头安装在随配的环上，在腐蚀性系统中保证完整的管道壁厚
- 尺寸14–78英寸 | DN350–DN1950
- 压力可达350 psi | 2413 kPa | 24 bar
- 仅在某些地区供应，有关详细信息，请与[Victaulic \(唯特利\)](#) 联系



AGS Vic-Flange法兰适配接头

W741型

如需完整信息，[请下载20.04号技术文件](#)

- 适用于采用ANSI Class 125-150螺栓孔排布直接合并法兰连接的组件
- 尺寸14–24英寸 | DN350–DN600
- 压力可达300 psi | 2068 kPa | 21 bar



AGS管件

如需完整信息，[请下载20.05号技术文件](#)

- 尺寸14–60英寸 | DN350–DN1500
- 压力可达350 psi | 2413 kPa | 24 bar

AGS不锈钢管件

如需完整信息，[请下载17.05号技术文件](#)

- 尺寸14–24英寸 | DN350–DN600
- 管件压力额定值与配合使用的唯特利AGS接头相同

AGS管件



W10号
90°弯头*



W11号
45°弯头*



W12号
22½°弯头



W13号
11¼°弯头



W100号
90° 1½D长半径
弯头



W110号
45° 1½D长半径
弯头



W20号
三通*



W35号
正四通



W33号
Y型正三通



W25号
异径三通*



W30号
45°斜三通



W30-R号
45°异径斜三通



W42号
转接短节
(AGS沟槽 ×
坡口) *



W43号
转接短节
(AGS沟槽 ×
AGS沟槽) *



W49号
转接短节
(AGS沟槽 ×
OGS沟槽) *



W60号
盲板*



W50号
同心大小头*



W51号
偏心大小头*



W45R号
法兰连接适配短节*



* 表示可提供不锈钢选项，如需更多信息，请下载[17.05号技术文件](#)。



AGS膨胀节

W155型

如需完整信息, [请下载20.12号技术文件](#)

- W77型接头与管道短节前后相连形成组合, 增强了膨胀性能
- 尺寸14–24英寸 | DN350–DN600



AGS Vic™-300蝶阀

W761系列

如需完整信息, [请下载20.06号技术文件](#)

- 与笨重的多个螺栓对夹式或支耳式法兰连接阀门相比, 是更为简便的安装选择
- 尺寸14–24英寸 | DN350–DN600
- 压力可达300 psi | 2068 kPa | 21 bar

认证/列名:



如需完整信息, [请下载10.01号技术文件](#)



AGS蝶阀

W709系列

如需完整信息, [请下载20.07号技术文件](#)

- 与笨重的多个螺栓对夹式或支耳式法兰连接阀门相比, 是更为简便的安装选择
- 尺寸26–48英寸 | DN650–DN1200
- 压力可达150 psi | 1034 kPa | 10 bar

认证/列名:



如需完整信息, [请下载10.01号技术文件](#)



AWWA C504 AGS蝶阀

W719系列

如需相关技术文件，请与Victaulic（唯特利）联系

- 阀门设计、材料和测试符合AWWA C504要求
- 重量仅为法兰阀门的一半
- 尺寸14–72英寸 | DN350–DN1800
- 14–48英寸 | DN350–DN1200尺寸的压力等级符合AWWA Class 250B，48英寸 | DN1200以上尺寸的压力等级符合AWWA Class 150B



AGS Vic-Check双阀板止回阀

W715系列

如需完整信息，[请下载20.08号技术文件](#)

- 采用弹簧式双阀板设计，实现滴紧密封
- 水平及垂直向上流动位置安装均可
- 尺寸14–24英寸 | DN350–DN600
- 压力可达230 psi | 1586 kPa | 16 bar

认证/列名:



如需完整信息，[请下载10.01号技术文件](#)



AGS三功能阀组件

如需完整信息，[请下载20.18号技术文件](#)

- 采用正的机械记忆提供切断和限流功能
- 由W761系列AGS蝶阀和W715系列Vic-Check止回阀组成
- 尺寸14–24英寸 | DN350–DN600
- 压力可达232 psi | 1600 kPa | 16 bar



认证/列名:



如需完整信息, [请下载10.01号技术文件](#)

AGS导流过滤器

W731-D系列

如需完整信息, [请下载20.20号技术文件](#)

- 允许直接进水管与水泵呈90°角构建, 节省机房的宝贵空间, 同时保护水泵免受气蚀影响
- 可对法兰加工, 在过滤器额定压力内满足全球大多数 (ANSI、DIN、GB、JIS和AS-E) 法兰螺栓孔排布要求
- 尺寸14–24英寸 | DN350–DN600
- 压力可达300 psi | 2068 kPa | 21 bar



AGS Vic-Strainer T型过滤器

W730系列

如需完整信息, [请下载20.11号技术文件](#)

- 与法兰Y型过滤器相比, 重量更轻, 提供直通流道, 压降更低
- 尺寸14–24英寸 | DN350–DN600
- 压力可达300 psi | 2068 kPa | 21 bar



AGS Vic-Strainer Y型过滤器

W732系列

如需完整信息, [请下载20.19号技术文件](#)

- 提供直通流道, 压降更低
- 尺寸14–18英寸 | DN350–DN450
- 压力可达300 psi | 2068 kPa | 21 bar

认证/列名:



如需完整信息, [请下载10.01号技术文件](#)

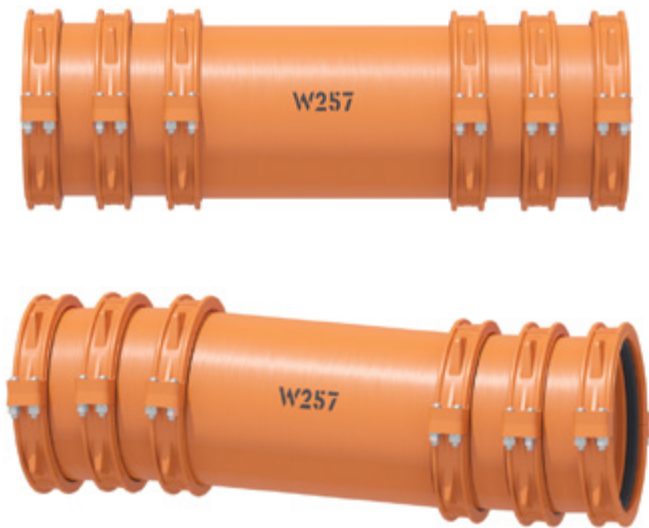


膨胀筒

W256型

如需完整信息，[请下载09.16号技术文件](#)

- 适用管道系统尺寸24–42英寸 | DN600–DN1050
- 可提供最大42英寸 | 1067毫米的管道内移动
- 压力可达300psi | 2068kPa | 21 bar
- 设计用于水或泥浆应用场合
- 仅在某些地区供应，有关详细信息，请与[Victaulic \(唯特利\)](#)联系
- 如需更大的尺寸，请与[Victaulic \(唯特利\)](#)联系



动态移动接头

W257型

如需完整信息，[请下载20.16号技术文件](#)

- 构成的组件符合M11要求，能适应最大4英寸 | 102毫米的动态移动（包括不均匀下沉、地震位移和热移动）
- 尺寸14–78英寸 | DN350–DN1950
- 工作压力等于等效壁厚管道上的W77型接头的工作压力

开槽工具

有关这些工具的更多信息，请参见[24.01号技术文件](#)。



RG5200i
14英寸 | DN350及以上



VE416FS
14–16英寸 |
DN350–DN400



**VE416FSD/
VE417FSD**
14–16英寸 |
DN350–DN400



VE450FSD
14–24英寸 |
DN350–DN600



VE414MC
14–16英寸 |
DN350–DN400



VE460
14–60英寸 |
DN350–DN1500

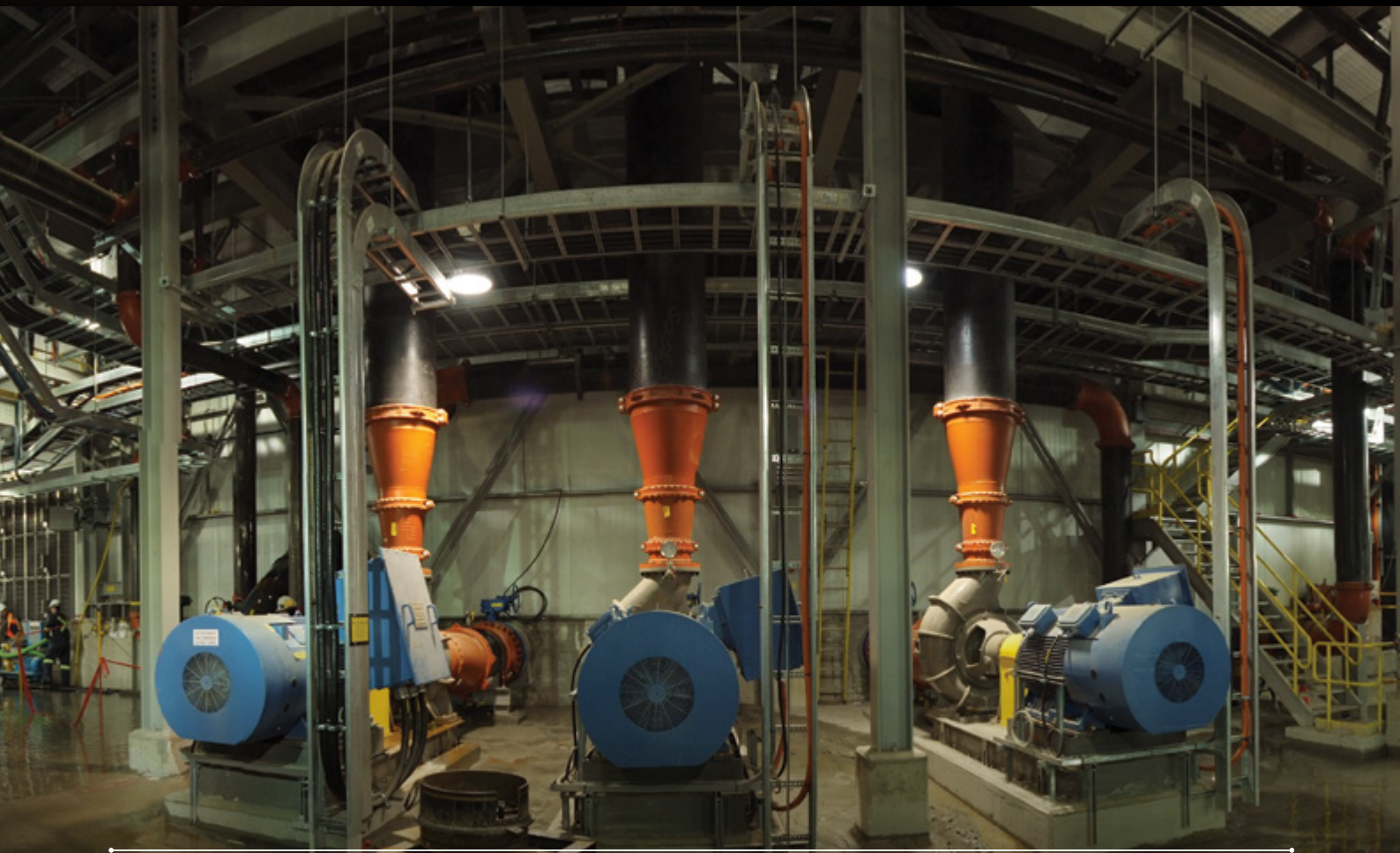


VE872
14–72英寸 |
DN350–DN1800

案例分析

奥西斯科马拉蒂克金矿

2011年5月31日，魁北克省领先的勘探和采矿企业 Osisko Mining Corporation 宣布，位于阿伯蒂比市马拉蒂克镇的加拿大马拉蒂克大型露天金矿正式投产。该矿于2009年底开始建设，是 Osisko 公司首个投产的金矿。据 Osisko 公司估算，到2027年，该矿黄金总产量将超过9百万盎司。



项目

设施类型:

金矿

Victaulic (唯特利) 解决方案:

安装速度快
安装便捷
可靠性高

业主:

Osisko Mining Corporation

承包商:

Blais Industries
Construction Promec
Moreau Industries

工程方/顾问方:

BBA Engineering



该新建项目的一个重要部分就是，需要将直径高达54英寸 | DN1350的管道系统可靠地连接起来。凭借强度高、安装简便等优势，Victaulic (唯特利) 先进沟槽系统 (Advanced Groove System - AGS) 顺利成为满足该项目苛刻要求的理想解决方案。采用两件壳体的Victaulic (唯特利) AGS接头确保了快速轻松的安装，同时还允许目视检查接头装配是否正确。对于**生产用水和化学品应用**，AGS接头被直接安装在AGS滚制开槽管道上。对于**极高磨蚀性要求的泥浆系统**，AGS接头与Vic-Ring系统配合，安装在橡胶内衬管道上，从而可保持完整管道壁厚。

对于工厂中的工艺气体、生产用水和化学品等应用，还采用了多种不同的Victaulic (唯特利) 产品。值得一提的是，在尺寸达24英寸 | DN600的所有相关应用中都使用了Victaulic (唯特利) 阀门，在直径小于10英寸 | DN250的管道线路上则使用了QuickVic™ Installation-Ready™刚性和挠性接头以及IMI TA平衡阀。此外，在该矿安装的消防系统中还采用了全系列的Victaulic (唯特利) FireLock™产品。

规格

应用场合:	管道材料:	管道尺寸范围:
生产用水、泥浆、化学品	碳钢，橡胶内衬	14-54英寸 DN350-DN1350
工艺装置应用场合	碳钢	2-24英寸 DN50-DN600
消防	碳钢	1-6英寸 DN25-DN150



美国/全球总部

4901 Kesslersville Road
Easton, PA 18040 USA

victauliclocations.com

欧洲、中东、 非洲和印度

Prijkelstraat 36
9810 Nazareth, Belgium

亚太地区

中国上海市中山西路1602号
宏汇国际广场B座808室
邮编: 200235



PB-285-CHI 3894 REV I 02/2018

Victaulic (唯特利) 和所有其他 *Victaulic* (唯特利) 标志均为 *Victaulic* (唯特利) 公司和/或其附属实体在美国和/或其他国家的商标或注册商标。此文列出的所有其他商标是其各自持有人在国家和/或其他国家的财产。术语“已获专利”或“专利申请中”是指在国家和/或其他国家的发明专利、实用新型专利和外观设计专利。

© 2018 VICTAULIC (唯特利) 公司。版权所有。

