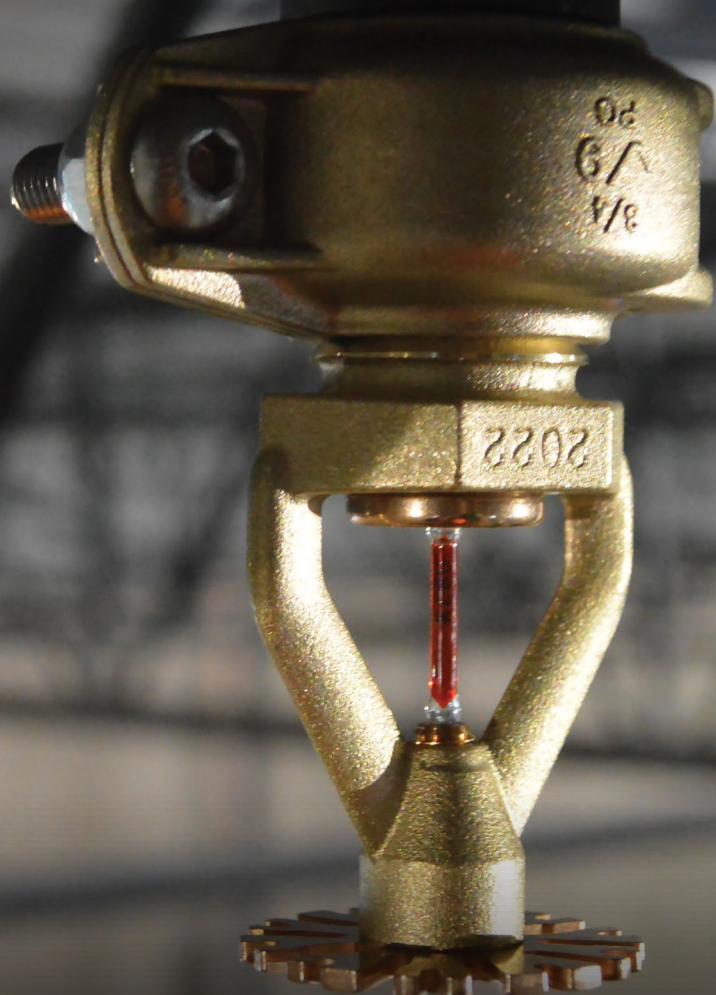


DEFINING INNOVATION FOR BRANDSIKRING



BANEBRYDENDE AKTØR SIDEN 1919

ictaulic®

DEFINING INNOVATION

INDHOLDSFORTEGNELSE

- 2 Victaulic® serie UMC og serie UM
- 4 FireLock NXT™ automatiske ventilsystemer
- 6 FireLock™ IGS™ Installation-Ready™ sprinklere
- 8 Anvendelsesspecifikke sprinklere
- 10 VicFlex™ fastkoblingsteknologi
- 12 VicFlex™ beslagsløsninger
- 14 VicFlex™-tørspinklere af VS1 typen
- 16 VicFlex™-beslag til koldopbevaring af AB6 typen
- 18 FireLock™ IGS™
- 20 RG2100 riflingsværktøj med valse
- 22 FireLock™ Installation-Ready™ koblinger
- 24 FireLock™ Installation-Ready™ fittings
- 26 Hydrauliske reguleringsventiler
- 28 FireLock™ hybridbrandslukningssystem
- 30 Victaulic Vortex™ hybridbrandslukningssystem
- 32 Victaulic® systemløsning til HDPE-rør
- 34 Industrieløsninger
- 36 Victaulic Toolbar til Revit®
- 38 Defining Innovation Since 1919



since **1919**

Siden meddelelse af det første patent i 1919 har Victaulic leveret innovative rørsammenføjningsløsninger, der hjælper kunderne med at opnå success på verdensplan. Kig ind i mange af verdens mest genkendelige vartegn og industrielle anlæg, og du vil finde aktive Victaulic-løsninger, der gør dristige nyskabelser mulige, som nedbringer tiden til færdiggørelse, og som tillader uforudsigelige seismiske bevægelser og sætter rammerne for skalerbarhed.

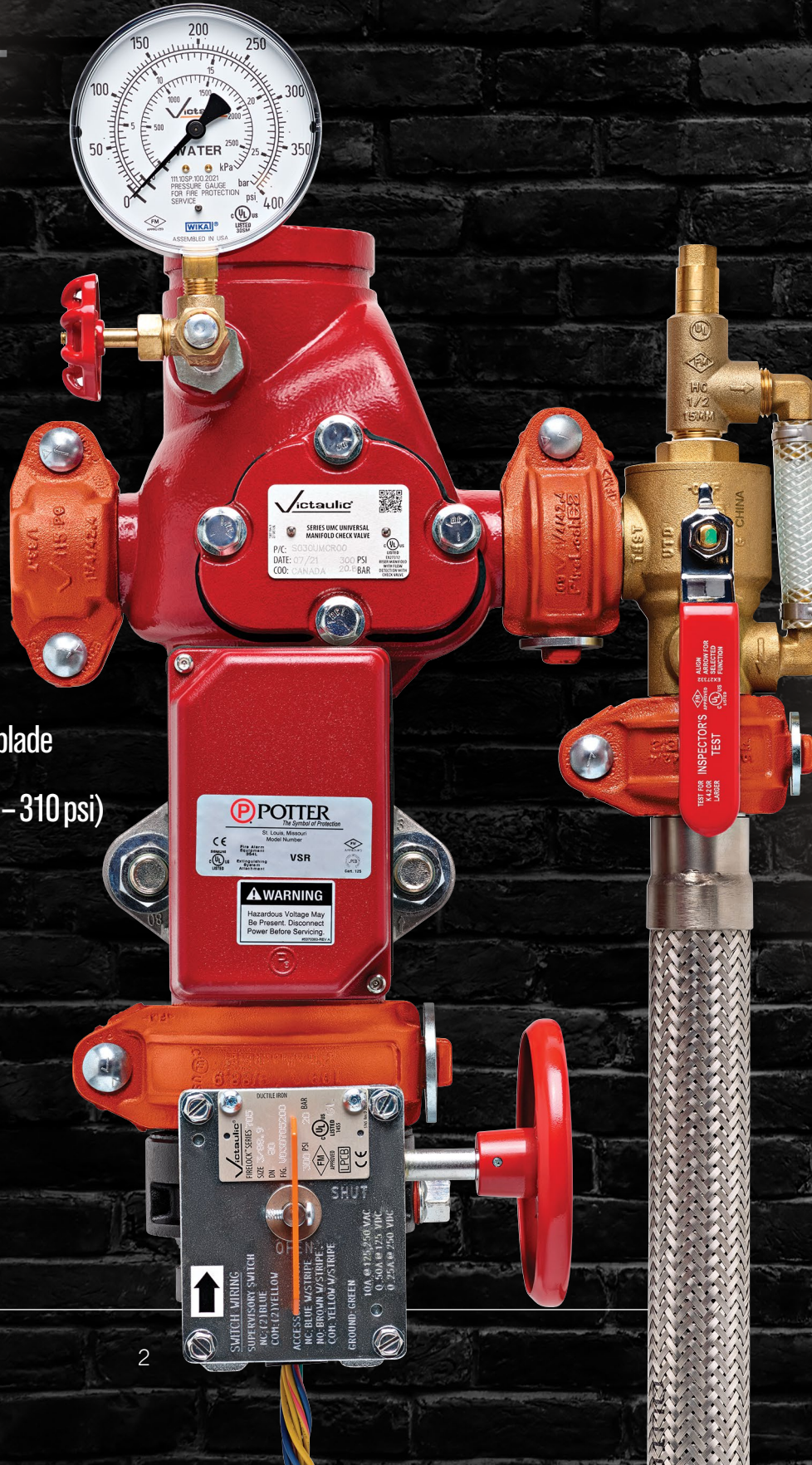
Som den førende producent inden for mekaniske sammenføjnningssystemer til riflede rør fortsætter Victaulic med at levere banebrydende løsninger til brandsikringsbranchen.

SERIE UMC

REGULERINGSSENHED FOR UNIVERSAL MANIFOLD

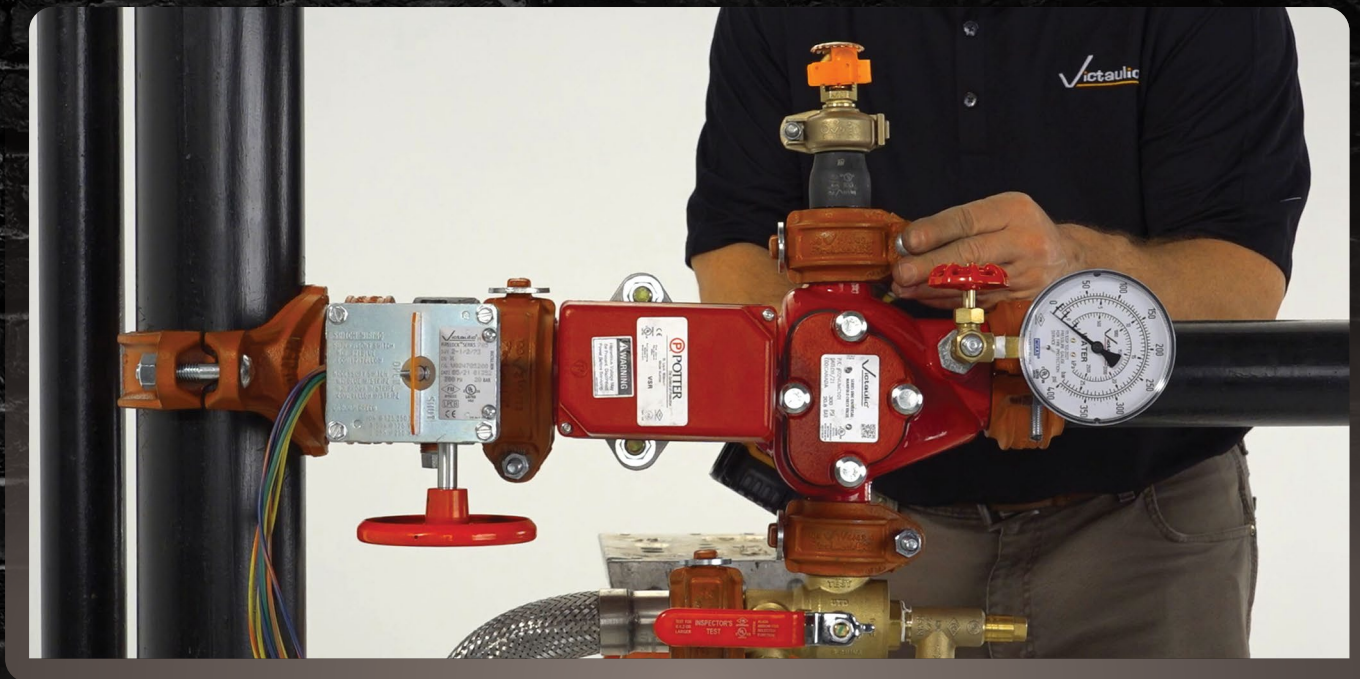
DEN ENHED, DER
REGULERER
HVER ENESTE
KASSE.

- ✓ Reguleringsventil
- ✓ Flowkontakt
- ✓ Kontrol & afløb
- ✓ Kontraventil med aftagelig dækplade
- ✓ Justerbar aflastningsventil (175 – 310 psi)
- ✓ Påkrævede systemmåler(e)
- ✓ Fleksibel afløbsslange



Scan koden for at
få flere oplysninger

Det kompakte design i UMC-serien sparer værdifuld plads ved installationer på trange pladser som gange, trappeafsatser og alkover. Fås for venstre- og højrehåndsretninger til både gulvregulerings- og shotgun-stigrørsenheder.



SERIE UMC UNIVERSAL MANIFOLDENHED

Universal manifoldenhed indeholdende en flowkontakt, kontrolafløb, systemtryksmåler og trykaflastningsventil.

- Valgfri reguleringsventil
- Størrelser fra 1 ¼ – 8" | DN32 – DN200
- Tryk på op til 300 psi | 2068 kPa | 21 bar
- cULus, FM



Scan koden for at
få flere oplysninger



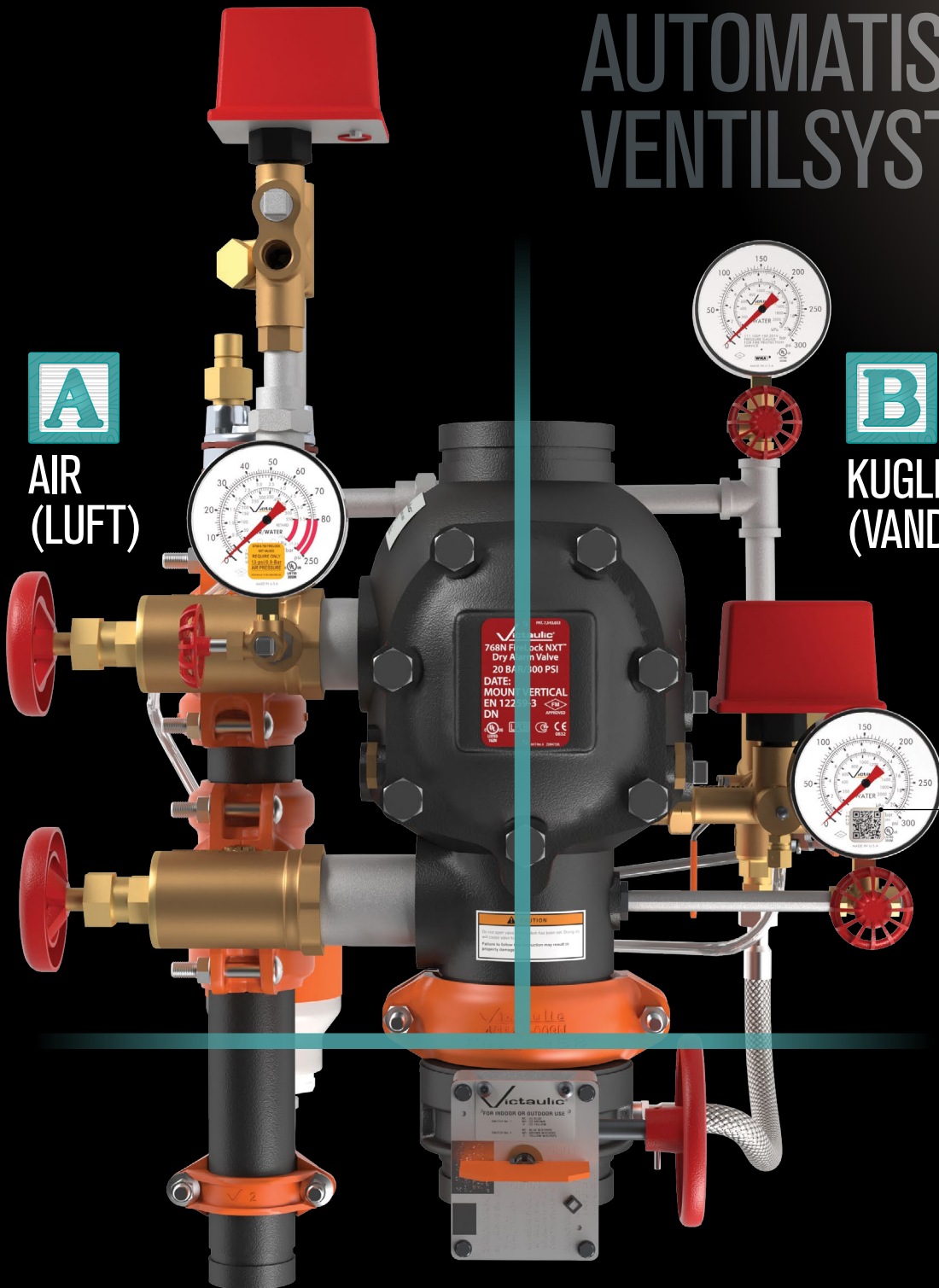
FIRELOCK NXT™ AUTOMATISKE VENTILSYSTEMER



AIR
(LUFT)



KUGLEVENTIL
(VAND)



REGULERINGSVENTIL

STRØMLINET KONFIGURATION SÅ LET SOM

VENSTRE SVARER TIL LUFT.
HØJRE SVARER TIL VAND.
INGEN FORVIRRING.



Forenklet vedligeholdelse

REFERENCEMATERIALE LIGE VED HÅNDEN

Som branchens første af sin slags giver produktet øjeblikkelig adgang til opdaterede instruktioner direkte fra din mobilenhed. En hurtig scanning er alt, der er mellem dig og installationen, konfiguration og vedligeholdelsesvideoer. Alternativt kan du ringe til Victaulics kundeservice.

ALT ER DESIGNET MED DIG I TANKERNE

Opdaterede installationsinstruktioner er tydelige og direkte. Slut med at forveksle filtre: De specialdesignede gevind passer kun i deres specifikke manifold.

KLAR TILGÆNGELIG TRIMDEL

Alle trimkomponenter befinder sig på begge sider af ventilen og er tydeligt markeret. Slut med at skulle række ud og slut med gætværk.



Serie 768N

- Tørventil



Serie 769N

- Deluge elektrisk
- Deluge tørpilot
- Deluge vådpilot



Serie 769N

- Preaction elektrisk
- Preaction pneumatik med enkel lås
- Preaction pneumatik uden lås
- Preaction pneumatik med dobbelt lås/elektrisk
- Preaction pneumatik med dobbelt lås

INSTALLATION-READY SPRINKLERE

TIL OPBEVARINGSANLÆG OG EKSPONEREDE ANVENDELSESFORMÅL

“REELT BEHØVER MAN IKKE AT PRÆPARERE
LÆNGERE. DET HELE LEVERES I EN KASSE,
OG MAN GÅR BLOT I GANG MED AT INSTALLERE
DEN PÅ RØRET”

Indkøbsagent

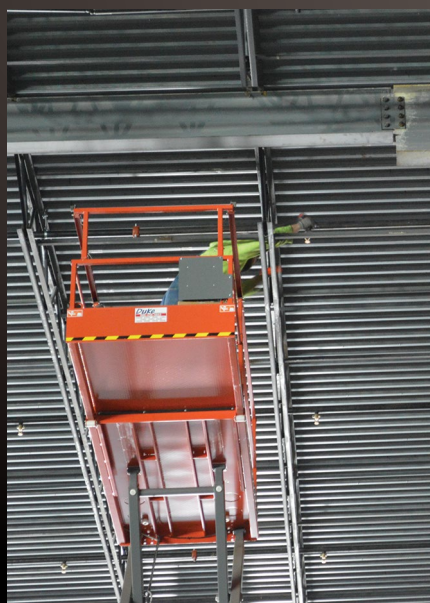


Scan for at se vores samlede
udbud af sprinklere



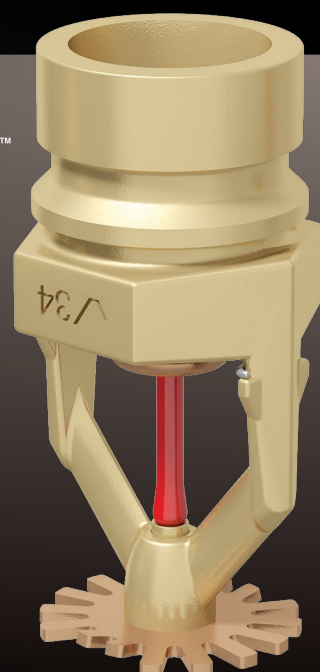
- Ingen forberedelse af sprinkler eliminerer tape og lak
- Eliminer sprinklernøgler, og reducer risikoen for kvæstelser fra gentagne hårde bevægelser
- Visuel inspektion af korrekt installation intet yderligere moment til justering af rammen
- Standardiser på 1" FireLock™ IGS™ -udløb med koblingsovergange til 1", 3/4", og 1/2" sprinklere

Sprinklerkobling af typen V9



BLIV I LUFTEN, FORBLIV PRODUKTIV

Victaulic leverer nu løsninger, der eliminerer præpareringsarbejde på jorden og holder installatørerne i luften. Men indledende installation er ikke det eneste, der bestemmer produktivitet. Det er også det nye arbejde, der tæller. Brug af mekaniske tilslutninger, hvor det er muligt, i stedet for gevindskårne tilslutninger sikrer mindre nedetid pga. lækager.



SPECIFIK ANVENDELSE LOFTSBESKYTTELSE

Victaulic tilbyder nu fortløbende loftsbeskyttelsesordning med lav gennemstrømning til designere, der står over for uundgåelige vandforsyningsudfordringer.

Victaulics ordning med lav gennemstrømning, som gør brug af sprinklere i serierne FL-SA/RE og FL-SA/DS, er designet til moderat til mindre end moderat vandforsyning, samtidig med at der ydes afprøvet og effektiv beskyttelse af loftet. Når vandforsyningen er bedre end moderat, tilbyder Victaulic en forløbende ordning, der gør brug af sprinklere i serien FL-SA/BB, hvorved mængden af rør reduceres, ligesom der opnås betydelige besparelser på arbejdskraften.

Scan for at se vores samlede udbud af sprinklere
Specifik anvendelse > loft



KRAV TIL VANDFORSYNING I HENHOLD TIL LOFTSORDNINGEN

Systemtype	NFPA: STANDARD SPRAY	FORTLØBENDE ORDNINGER	ORDNINGER FOR LAV GENNEMSTRØMNING
Tørsystem	300 – 500 + gpm**	340 – 400gpm	120 – 140 + gpm
Vådsystem	150 – 250gpm	250 – 300gpm	100 – 120 + gpm

Forventede systemkrav tager højde for varierende sprinklerafstande som følge af konstruktionen og estimeret over-udledning gennem rørsystemet.

ORDNING FOR LAV GENNEMSTRØMNING

- Beskyt dit loft ved brug af 70% mindre vandmængde
- Forbedr ydelsen og reducer materiale- og arbejdskraftomkostninger
- Optimer sprinkleraktivering, og reducer det samlede antal af påkrævede sprinklere betydeligt
- Brug en mindre mængde vand, en mindre rørdiameter, mindre tørventiler
- Reducer det samlede systembehov og omkostninger

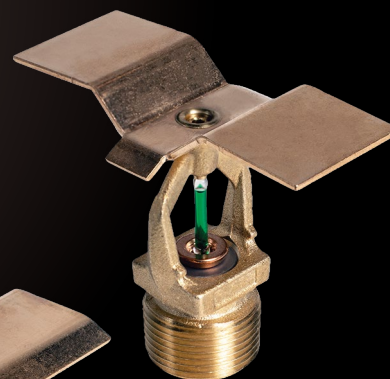


FL-SA/RE OG FL-SA/DS



FORTLØBENDE GENNEMSTRØMNING

- Udfylder tomrummet mellem det traditionelle NFPA 13 system og Victaulics ordning for lav gennemstrømning
- Muliggør evt. beskyttelse af hele loftets vidde med én forsyningslinje
- Reducerer arbejdskraftbehovet, og forenkler installationen
- Kræver en betydelig mindre vandmængde end det traditionelle NFPA 13 sprinklersystem



FL-SA/BB





SPRINKLERFITTINGSYSTEMER

SINDSRO. HASTIGHED. YDEEVNE.



SERIE AH2-CC SLANGE

- Innovativ riflet forsyningslinjetilslutning, der anvender en fast kobling af typen 108 i stedet for et gevindstykke
- Visuel kontrol af boltplade til boltplade
- Samme overlegne ydeevne som slangen af typen AH2



SERIE AH2-SLANGE

- 2" bøjningsradius — den mindste inden for branchen
- Største bøjningsradius inden for branchen
- Op til 50 % mindre friktionstab sammenlignet med korrugerede systemer

FLEKSIBLE FITTINGS

NEDSÆNKEDE LOFTER

HÅRDE LOFTER

TØR ANVENDELSE

SPECIALANVENDELSE

FORMONTEREDE SYSTEMER



VicFlex™ er det oplagte valg , når det drejer sig om hurtige, pålidelige sprinklerinstallationer.



Scan koden for at få flere oplysninger om VicFlex-løsninger på VicFlex-appen



Vic Flex™

SPRINKLERFITTINGSYSTEMER

FLEX FOR AT MODSVARE DINE BEHOV

Beslag til enhver løsning fra standard til specialiseret

FLEKSIBLE FITTINGS

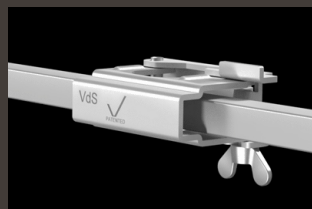
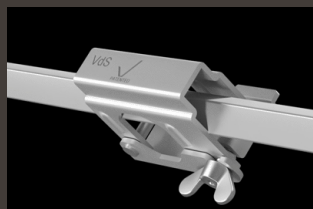
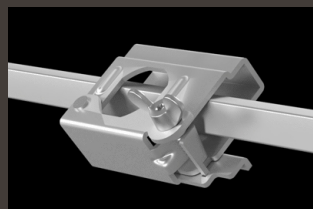
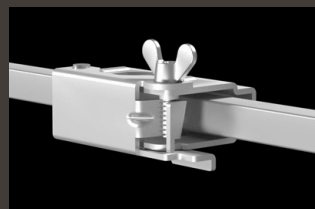
NEDSÆNKTE LOFTER

HÅRDE LOFTER

TØR ANVENDELSE

SPECIALANVENDELSE

FORMONTEREDE SYSTEMER



TYPE AB2 MED PATENTEREDE, LODRET JUSTERBARE BESLAG OVER/UNDER MIDTE

- Muliggør installation og lodret justering ovenfra eller under loftsoverfladen uden tilføjede trin bestående af udskæring af hårdt materiale og skabelse af adgangspunkt
- Overflødig behøver behovet for adskillelse af beslag inden installation
- Opretholder reduktionsstykkets position under spænding
- Visuel bekræftelse af flade-til-flade for at opnå sikkerhed for korrekt installation



Scan koden for at få flere oplysninger om VicFlex-løsninger på VicFlex-appen

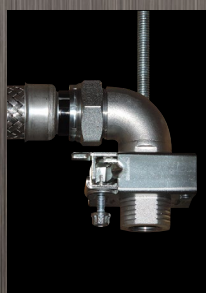


LØSNINGER MED LAV PROFIL



BESLAG AF TYPEN AB11

- Installeres i områder med beskedent frirum 6" | 150 mm samlet udtag



BESLAG AF TYPEN AB12

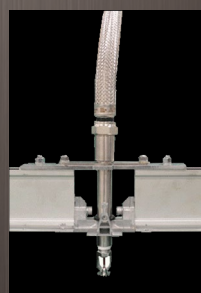
- Designet til arbejde fra 36" | 914 mm ned til 4" | 100 mm frirum fra loftsfladen

SPECIALANVENDELSE



SERIE AQD

- FRP eller metalkanal-anvendelse



SERIEN AQD-U

- Til anvendelse i rene rum



SPRINKLERFITTINGSYSTEMER

VICFLEX™ TØRSPRINKLER AF TYPEN VS1



Scan koden for at få adgang
til bestillingsformularen
for tørspinkleren

FLEKSIBLE FITTINGS

NEDSÆNKTE LOFTER

HÅRDE LOFTER

TØR ANVENDELSE

SPECIALANVENDELSE

FORMONTEREDE SYSTEMER



Når fleksibel monterings teknologi møder tørsprinklerteknologi, er resultatet enklere, sikrere sprinklersystemer fra Victaulic.

- Gælder, når der er installeret tørsprinklere – f.eks. boliger med flere familier, altaner, svalegange, datacentre, parkeringsanlæg, beskyttede boliger
- Imødekommer installationskravene NFPA 13 for tørsprinklere
- 2" cULus bøjningsradius



TILGÆNGELIGE LÆNGDER
Maks. (4) 90° bøjning



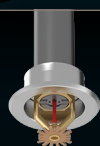


SPRINKLERFITTINGSYSTEMER

ARBEJD SMARTERE – IKKE HÅRDERE



Krave- og
skørtevedhæng



Nedsænket
hængende



Flushvedhæng

OVERLEGEN BESKYTTELSE AF KOLDLAGRE

Victaulic tilbyder en "off-the-truck"-løsning til koldlagringsformål, der eliminerer gætværket ved brug af hårde rør, mens tætnings integritet forbedres. Uanset om der er tale om et nyt projekt eller eftermontering, vil brug af VicFlex™ beslag af typen AB6 gøre installation til et en-mands-job og reducere risikoen for, at kondensvand har en negativ indvirkning på systemet.

FLEKSIBLE FITTINGS

NEDSÆNKEDE LOFTER

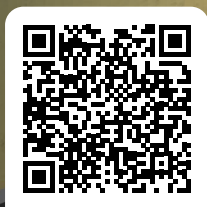
HÅRDE LOFTER

TØR ANVENDELSE

SPECIALANVENDELSE

FORMONTEREDE SYSTEMER

VICFLEX™ -BESLAG AF TYPEN AB6 TIL KOLDOPBEVARING



Scan koden for at få adgang
til bestillingsformularen
for tørsprinkleren

FORDELE

- Nem en-mands-installation **Nem indikation af vandret og lodret justering af rammearmen ovenfra.**
- Eliminer gætværket. **Slut med at måle og tage flere ture til køleren.**
- Bekæmper differentialbevægelse. **Branchens førende tætningsintegritet forbliver intakt og beskytter imod kondens.**
- Flexibel, justerbar og adapterbar **Passer ind i alle lofts- og vægtykkelser og forsegles til en række forskellige overflader.**

1" LILLE DIAMETER



INNOVATIVT RIFLINGSSYSTEM IGS™

GØR DET ENKELT:

- Slut med rod – ingen olie, fragmenter, tape eller lak
- Gør det nemmere at tage værktøj med
- Få fordel af ét samlet rørschema (skema 10)

SPAR:

- Arbejde – overflødigør rørtænger
- Op til 55 % mindre rørpræparering
- Op til dobbelt så hurtig installation

BEKRÆFT:

- Udskift gevindskårne tilslutninger med mekaniske led
- Visuel kontrol af boltplade til boltplade
- Ingen justering af værktøjer – rifling inden for specifikationerne hver gang



Gevindskæring	Kontra	IGS™-løsninger
✗	Ingen olie, fragmenter, tape eller lak	✓
✗	Til brug sammen med rør Sch. 40 – Sch. 10	✓
✗	Elværktøjer og ingen albueskader	✓
✗	Forbedret korrosionsbestandighed	✓
✗	Minimer risikoen for lækager	✓
✗	Aktivering af værktøj med et enkelt tryk	✓
✗	Visuel inspektion – forbedret systemholdbarhed	✓
✗	Installeres på få minutter	✓



firelockIGS.com

INNOVATIONER INDEN FOR RIFLINGARBEJDE

IGS™

RG3210 RIFLINGVÆRKTØJ MED VALSE

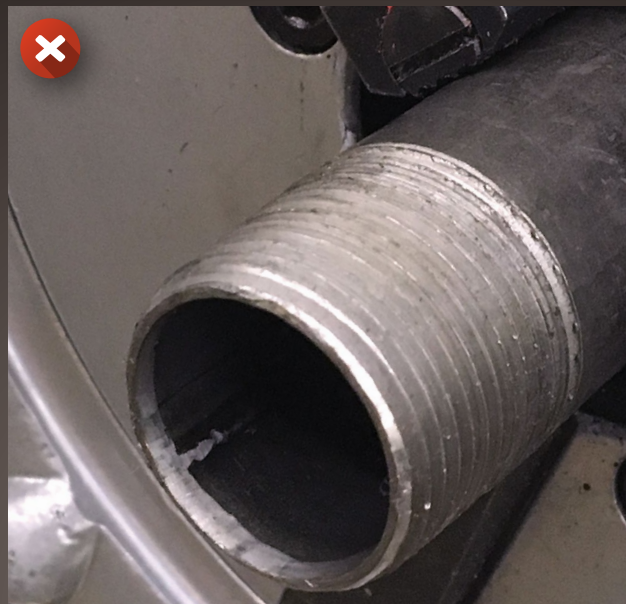
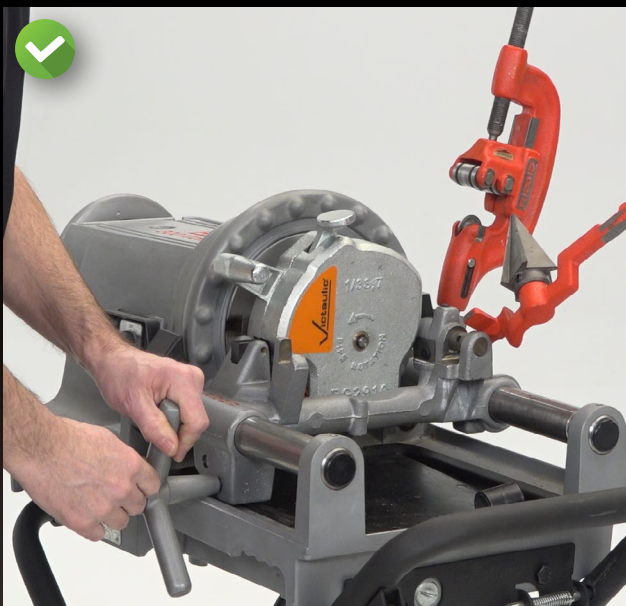
- Koldvalsning former den unikke Victaulic® IGS™-riflingprofil
- Håndfri proces, der muliggør rifling på under fire sekunder
- Overflødigger justering og behov for at måle riflingen



IGS™

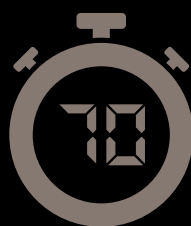
RG1 MANUEL RIFLINGSVÆRKTØJ MED VALSE

- Koldvalsning former den unikke Victaulic® IGS™-riflingprofil
- Manuel "in-air" riflingsværktøj
- Ingen strømkrav
- Go/No-Go rilletape inkluderet med værktøj



sekunder
pr. rørende

IGS™ RIFLING MED VALSE



sekunder
pr. rørende

GEVINDSKÆRING

2x hurtigere

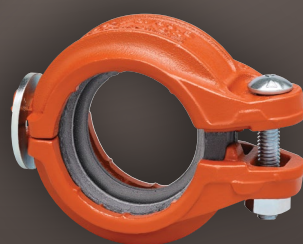
FIRELOCK™ INSTALLATION-READY KOBLINGER



TYPE 009N

FireLock™ Installation-Ready™ fast kobling med to bolte

1 ¼ – 12" | DN32 – DN300



TYPE 109

FireLock™ Installation-Ready™ fast kobling med én bolt

1 ¼ – 4 | DN32 – DN100

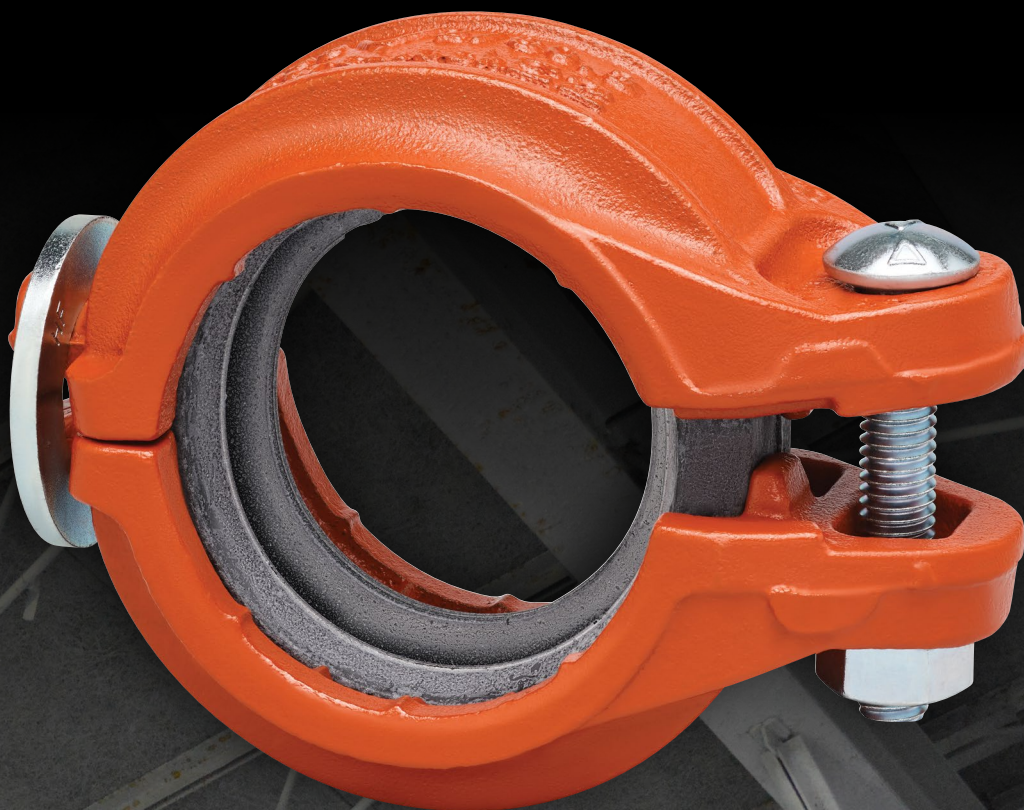


TYPE 108

FireLock™ IGS™ Installation-Ready™ kobling

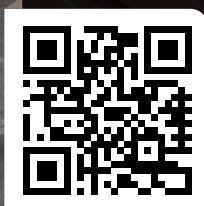
1" | DN25

Installation-Ready™ fra
1 – 12" | DN25 – DN300

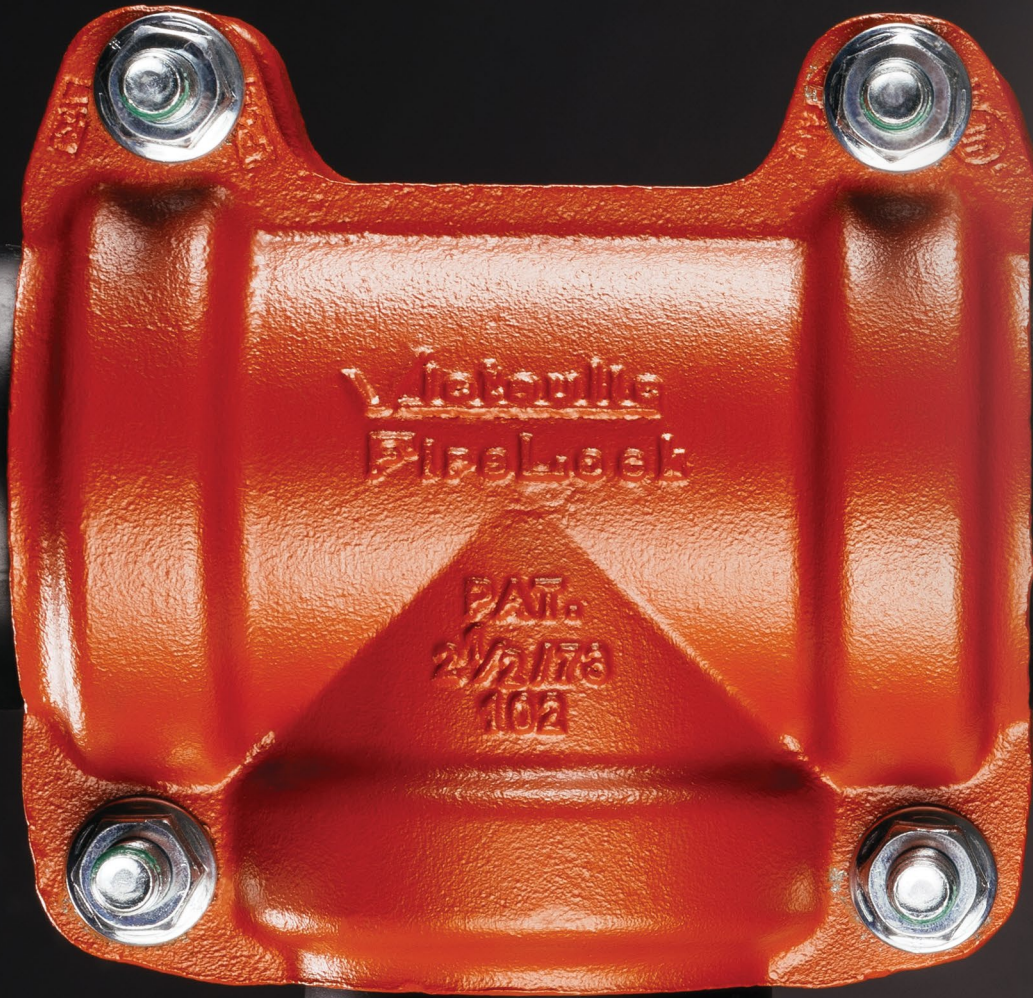


Type 109 FireLock™
ÉN BOLT
Installation-Ready™ kobling

- Styrket sindsro takket være enkelt visuel kontrol af plade til plade
- Stadig intet krav om moment
- Op til seks gange hurtigere installation sammenlignet med traditionelle koblinger
- Nem montering over hovedhøjde med kabinet i to dele
- Design med enkelt bolt eliminerer behov for skift under tilstramning



victaulic.com/type109



FIRELOCK™ INSTALLATION-READY FITTINGS

DEN MEST INNOVATIVE ÆNDRING AF
BRANDSIKRINGSFITTINGS SIDEN VICTAULIC
GRUNDLAGDE DET RIFLEDE KONCEPT.



firelockfittings.com



15 →
Installation-Ready
fittings



260 →
Løse dele



INGEN LØSE DELE

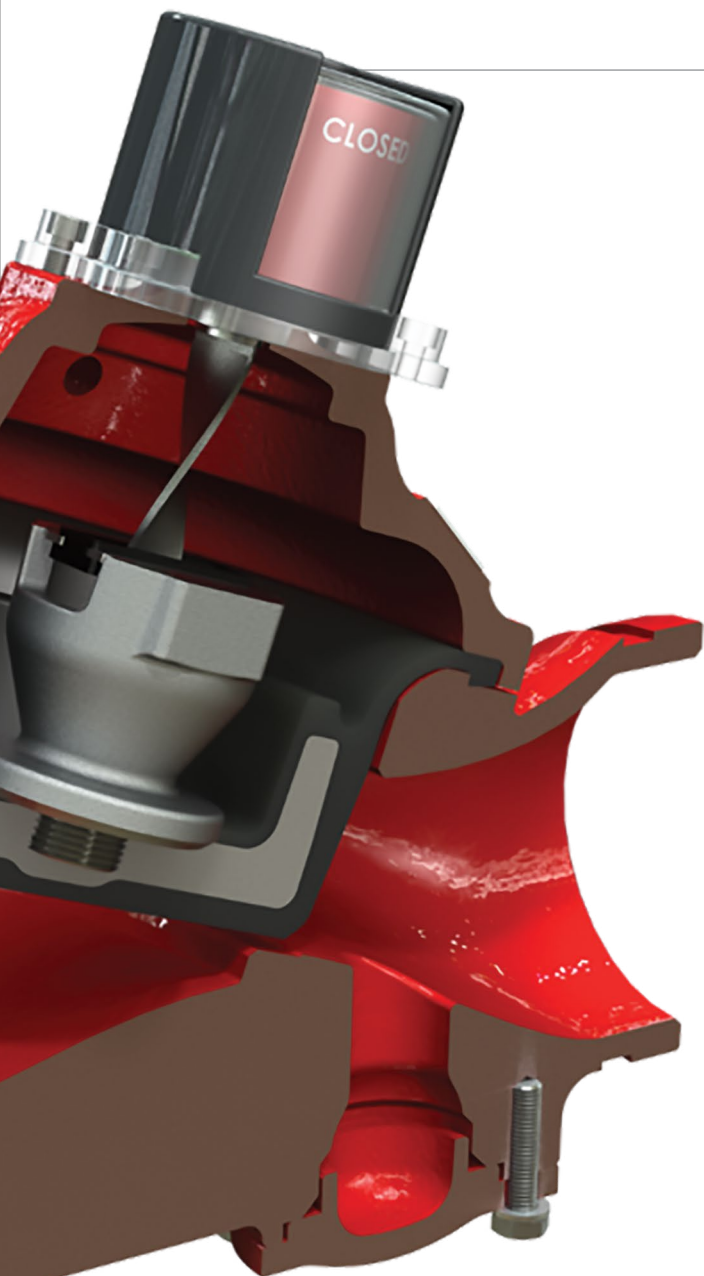
- Overflødigger behovet for at bruge tid på at finde en ekstra kobling eller bolt
- Reducer antallet af gange, der skal gås op eller ned ad en stige eller benyttes elevator

Gennem vores eksklusive partnerskab med BERMAD, tilbyder Victaulic nu innovative løsninger til kontrol og styring af brandsikringssystemer, specielt i forbindelse med vandforsyning og trykstyring.

Design af brandsikringssystemer til høje bygninger og høj efterspørgsel udgør et unikt sæt udfordringer, som alle kan løses ved at udnytte BERMADs produkt- og tekniske ekspertise sammen med Victaulics omfattende systemviden og support.

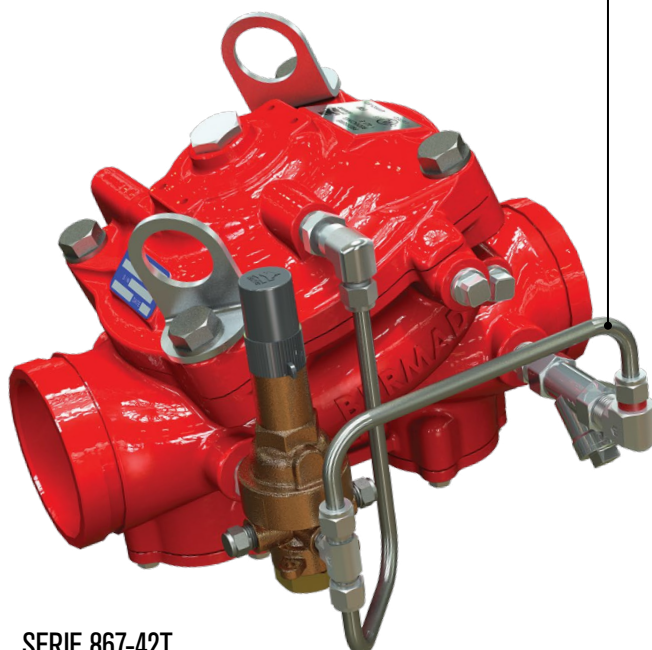


HYDRAULIK REGULERINGSLØSNINGER



Tilpasningsdygtig trim

Konsistent ventilhus med mange funktioner baseret på forskellige trimkonfigurationer



SERIE 867-42T
TRYKREDUCERENDE VENTIL

VICTAULIC® SERIE 800Y I FAMILIEN AF HYDRAULISKE REGULERINGSVENTILER

Uanset anvendelsen så er driftssikkerhed og betjeningsvenlighed vigtige for bundlinjen. Hydrauliske reguleringsventiler med forbedret gennemstrømningskapacitet, reduceret vandslag og forenklet vedligeholdelse kan øge driftstiden og reducere de samlede omkostninger for ejerskab af brandsikringssystemet. Det er netop, hvad det avancerede ventildesign fra Victaulic kan tilbyde.

- Forhindringsfrit design øger gennemstrømningskapaciteten med op til 40% ($C_v =$ op til 3,801)
- Intet vandslag ved lukning — Problemfri, afdæmpet drift forbedrer driftslevetiden og fjerner støj
- Højeste cULus opført, og FM godkendt trykvurdering for trykreduserende og trykafastende funktioner — 365 psi | 2517 kPa | 25 bar
- Op til otte gange hurtigere, forenklet vedligeholdelse som følge af designet af den valsede elastomermembran og dækslet, der fjernes via fire bolte
- Den første og ledende gennemstrømningsstabilitet inden for branchen uden antikavitationstilbehør



Scan koden for at få flere oplysninger



MAKSIMER DET ANVENDELIGE OMRÅDE



Fire-Pac i serien 745 er den ideelle løsning til installation af Victaulic® FireLock-NXT™ tør, deluge- eller præaktionssystemer – navnlig, når systemerne:

- Befinder sig i områder med tæt trafik
- Installeres i serie og deler fælles forsynings- og drænrør
- Er designet i zoneinddelte kontrolområder

HYBRIDBRANDSLUK- NINGSSYSTEM

Victaulic Vortex™-hybridteknologi, der gør brug af både vand og nitrogen og slukker via varmeabsorption og oxygenfortrængning.



Scan koden for at få flere oplysninger



Victaulic Vortex 500 (valgfrit kabinet vist)



Victaulic Vortex 1000, 1500 og 2000 systemkomponenter vist



VICTAULIC VORTEX™

- Vanddråberne måler omtrent 10 mikron og har en varmeabsorberende overflade, som er 90 gange større end traditionelle sprinklere
- 100 % grøn og bæredygtig
- Anvendelig til strømsatte elektronikbrände i klasse A og B såsom i datacentre, turbinekabinetter, kostbare dokumenter og vådbænke

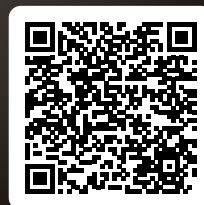
Victaulic Vortex™

Hybrid Fire Extinguishing System

Den nye standard for hybridbrandslukningssystemer

NFPA 770

Efter et syv år langt udviklingsforløb fik NFPA 770 sin officielle debut i 2020 som standard for hybridbrandslukningssystemer (vand og inaktiv gas).



Få flere oplysninger om NFPA 770

Defining Innovation Since 1919

SYSTEMLØSNING FOR HDPE-RØR

DEN HURTIGSTE MÅDE AT SAMMENFØJE ET
HDPE-RØR – INGEN HVIS, OG, ELLER MEN. 



Scan koden for at få flere
oplysninger



DESIGNET TIL AT BLIVE GEMT VÆK



INSTALLERES OP TIL 10× SÅ HURTIGT

Sammenføj HDPE-rør dobbelt så hurtigt som den tid, det tager at svejse et led. Glem alt om svejseudstyr. Slut med at vente på, at plastik bliver varmt for blot at skulle køle ned. Installation i snævre eller lodrette områder har aldrig før været så nemt. Victaulics løsning til HDPE-rør kan bruges på steder, hvor der aldrig før har været et svejseapparat.



INSTALLATION ER UAFHÆNGIG AF VEJRET

Uanset om det regner, solen skinner, eller det stormer, kan Victaulic®-produkter til HDPE-rør installeres. Slut med at skulle holde øje med vejrudsigten og bekymre sig om beskyttelse af svejseudstyr, hvilket kan forsinke byggeriet.



IMØDEKOMMER ELLER OVERGÅR TRYKKLASSIFICERING FOR HDPE-RØR

Løsninger med lille diameter kræver dobbelte rækker med knivskarpe tænder, som sænker sig ned i O.D. på HDPE-rør og danner en forseglede løsning, der aldrig giver op. Er de store kanoner kørt i stilling? Løsninger med stor diameter omfatter en robust dobbeltrifling for at tætte løsningen. Skub til den, træk i den, og stræk den til det yderste. Løsningen kan behandles på samme måde, som du ville behandle et svejset rør.



INSTALLERES MED ENKLE VÆRKTØJER

Intet behov for opsættelse af et svejseapparat. Alt, du har brug for med Victaulics systemløsning til HDPE-rør, er en enkel topnøgle. Skal der sættes strøm til? Med en ledningsfri skruemaskine kan du udføre arbejdet endnu hurtigere. Der er ikke behov for noget undervisningscertifikat eller indlæringskurve.

INDUSTRI LØSNINGER

KORROSIONSBESTANDIGE COATINGS



VC-250

VC-250 er udviklet af Victaulic og er en ophavsretligt beskyttet og UL/FM-godkendt, nikkelbaseret, korrosionsbestandig belægning i flere lag, der fuldt ud indlemmer alle sprinklerens komponenter.

BELÆGNING

Victaulic leverer en række korrosionsbestandige løsninger til livsvigtige sikkerhedssystemer. På billedet her er en kobling af typen 009N med Installation-Ready™-teknologi og valgfri galvaniseret belægning og fastgøringsanordninger i rustfrit stål.



ENDSEAL™-KOBLING

Pakningen T607, der er til brug på oplagingsdepoter, ved brændstofopbevaring og i kemikalieanlæg, anvendes sammen med Vibtaulic EndSeal-koblingen, og den er blevet testet og godkendt iht. standarden API607.

American Petroleum Institute Standard 607 tilvejebringer testforhold, som anvendes til at evaluere materialer, der udsættes for de stringente vilkår stipuleret af brandsikringsmyndighederne inden for petroleumsindustrien.

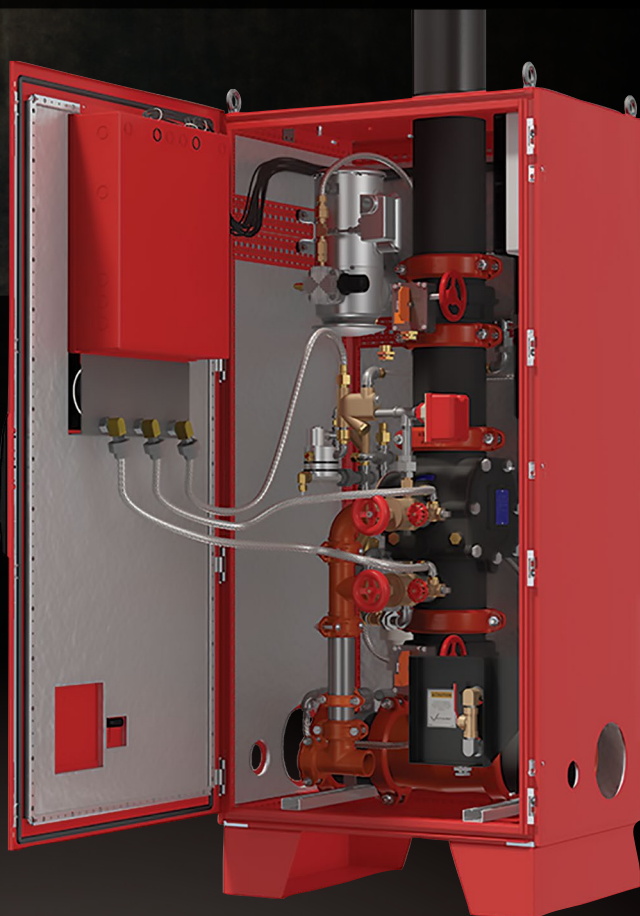


DESIGNET TIL HOLDBARHED

FIRELOCK™ FIRE-PAC-VENTILKABINETTER

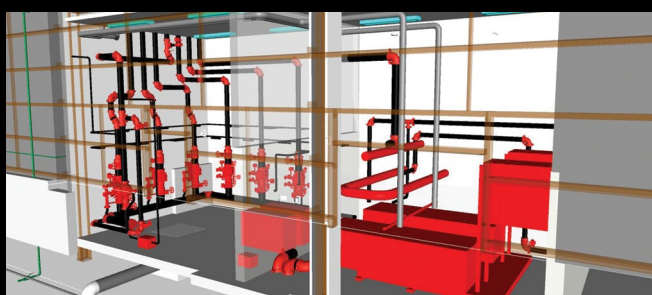
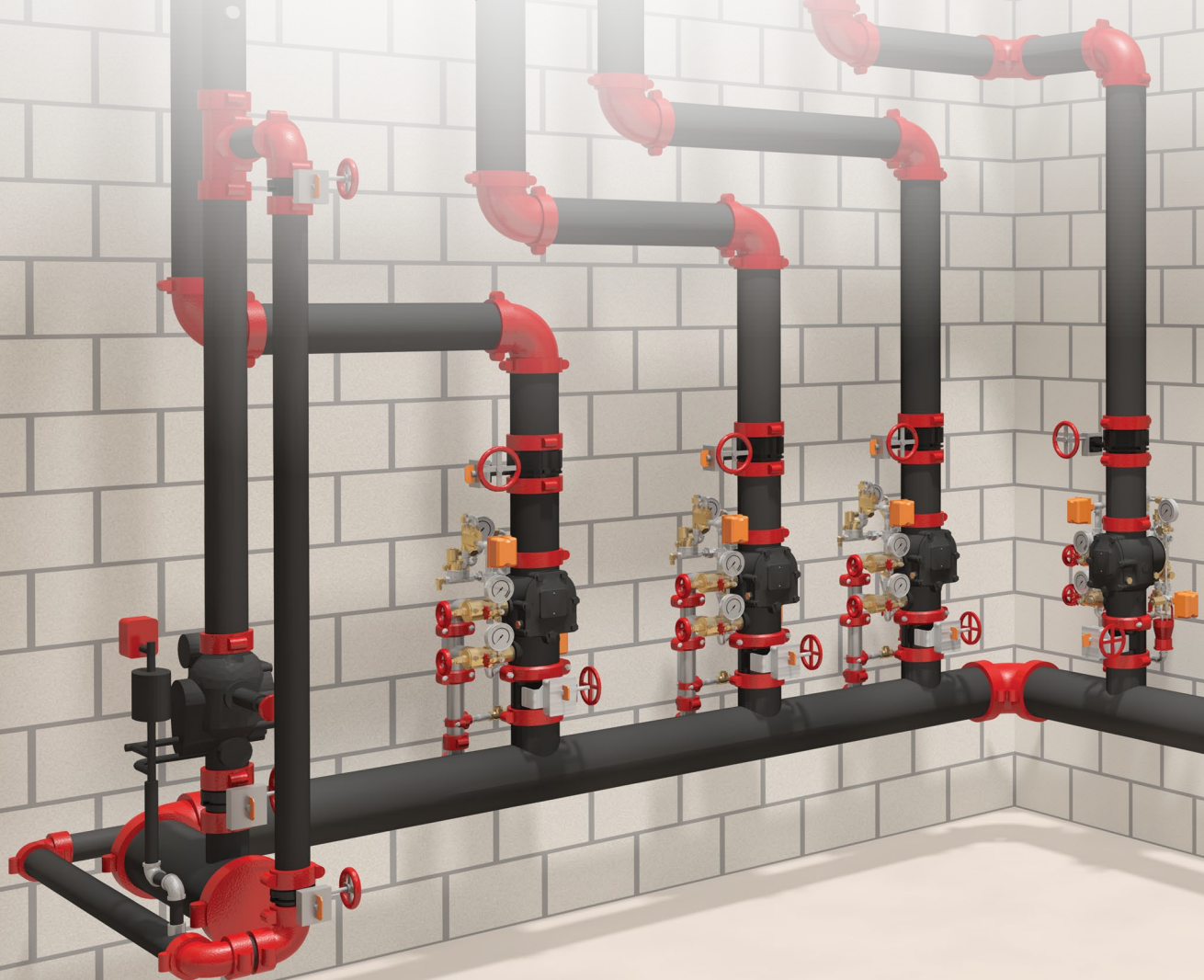
Med flere tilgængelige muligheder end nogensinde før er hvert enkelt Fire-Pac-system helt unikt.

- Vejrbestandighed iht. NEMA 4-standarderne
- Rørfødnings- og -dræn kan placeres på det venstre, højre eller nederste panel
- Isolerings- og opvarmningskomponenter tilgængelige ned til en omgivelsestemperatur på minimum 20 °F | - 6 °C
- Mulighed for påfyldningssæt med kompressor og nitrogen
- Muligheder for paneldesign omfatter nu et adresserbart panel, der kan oprette netværk til andre intelligente enheder



VDC

VIRTUAL & DESIGN CONSTRUCTION



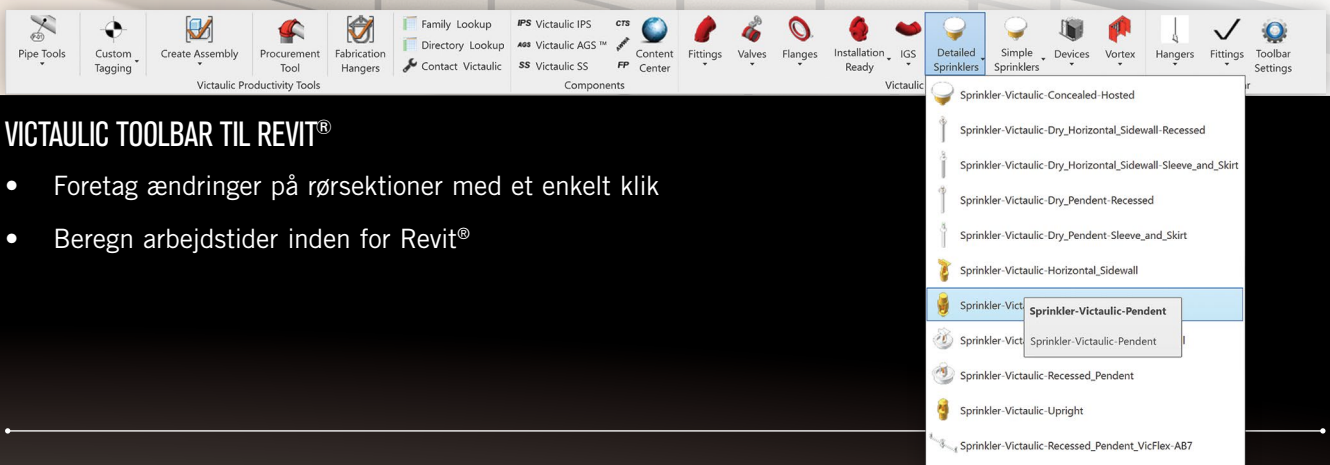
TIDLIGE MATERIALELISTER I REVIT® ER MULIGE

Indkøbsværktøjet i Victaulic Tools for Revit® gør det muligt at vælge et område inden for din model og nemt oprette materialelister, herunder tags, delnumre og finish, hvilket eliminerer behovet for sekundær software.

Victaulic-værktøjer til Revit® leverer et intuitivt sæt værktøjer, som er formålsbygget til forbedring af rørledningsfunktionalitet i Autodesk Revit®. Det er specifikt designet til at imødekomme ingeniørers og entreprenørers behov – så du får intelligente værktøjer til nøjagtig og effektiv rørføring.



victaulicsoftware.com



VICTAULIC TOOLBAR TIL REVIT®

- Foretag ændringer på rørsektioner med et enkelt klik
- Beregn arbejdstider inden for Revit®

DEFINING INNOVATION *since* 1919

Siden 1919, hvor Victaulics første patent blev anmeldt, har kunderne kunnet sætte deres lid til virksomhedens forpligtelse til kvalitet og fortrinlighed. Et århundrede senere er det vanskeligt at forestille sig en verden uden Victaulic. Fra verdens højeste bygning til verdens dybeste mine – virksomheden har udviklet sig med en stålsat beslutsomhed i forhold til at imødekomme og overgå kundebehov inden for områderne bygningstjenester, rent vand og spildevand, brandsikring, industrielt byggeri, havindustri, mineindustri, olie, gas og kemikalier samt elproduktion.

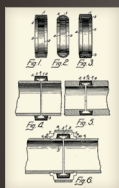
I løbet af de seneste 100 år har Victaulic løst de barskeste udfordringer for kunderne og sat nye standarder for branchen.



En ildslukningsbåd i New York pumpede vand fra Hudson River igennem | 305 m 8" | DN200-letvægtsrør, som nyuddannet brandpersonel havde samlet med koblinger fra Victaulic. I 1952 godkendte Underwriter's Laboratories (UL) Victaulics koblinger og fittings til brug sammen med brandsikringssystemer.

1919

Sammenføjning af rørender med rifling opfundet af Victaulic



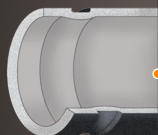
1934

Victaulic® fleksible koblinger opnår FM-godkendelse til brug i områder med jordskælv



1957

Victaulic introducerer riflingsmetoden i brandsikringsbranchen



1964

Flush-Seal™-pakningen udvikles til tørssystemer



1972

UL-godkendelse til rør med valserifling til lette vægge opnås som branchens første



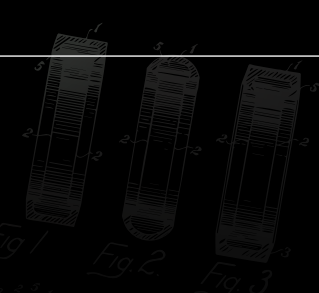
1975

Første mekaniske stykke til forgreningsstilslutninger af typen 920
Introduktion af kontraventilen Vic-Check



1986

Første gummibelagte butterflyventil til brandsikring



Sammenføjning af rørender med rifling introduceret i USA

1925



Den første kobling med riflet ende anføres i UL

1952



Den første valserifler introduceres

1962



Den første udløbskobling introduceres
Første direkte flange til rifling-adapter

1969



Første reduktion af kobling i drift af typen 750

1974



Introduktion af FIT: Første låsende lugsystem

Vic-Tap: Første varmstansningsenhed med komplet port og UL-anførelse

1978

continued

FireLock™-fittings: Verdens første fittings med komplet gennemstrømning og kort radius designet til brandsikringsbranchen

1990



Introduktion af Victaulic® FireLock™ sprinklere og tilbehør

1999



FireLock EZ™: Første faste kobling med Installation-Ready™ teknologi

FireLock NXT™-kontraventilsystem

2005



VicFlex™ flettet slange i serien AH2 med beslag af typen AB1

2011



FireLock™ ECLH sprinkler model V31

VicFlex™ beslag til hårdt loft af typen AB2

2013



FireLock NXT™-enheder af typen 768N

Joint Venture med BERMAD™ hydrauliske kontraventiler

EndSeal™ koblinger med API607 godkendt pakning

2015



FireLock™ type 005 fast kobling



FireLock™ butterflyventil i serien 707: Den første ventil, der er præforbundet og testet for paneltilslutning

1988

FireLock™ kontraventil serie 717: Verdens første udvidede kabinet-/kontrol design



Udvidet sporingssætsæt til rifling "uden hænder"

1994

Introduktion af FireLock NXT™ enheder



2004

Victaulic Vortex™ hybridbrandslukningssystem opnår FM godkendelse CL-5580 for brug i maskinområder



2009

Introduktion af FireLock EZ™ installationsklar kobling af typen 009N



Victaulic Vortex™ 500

2012

FireLock™ Fire-Pac serie 745



Installation-Ready™ kobling af typen 009N til 8" | 200 mm

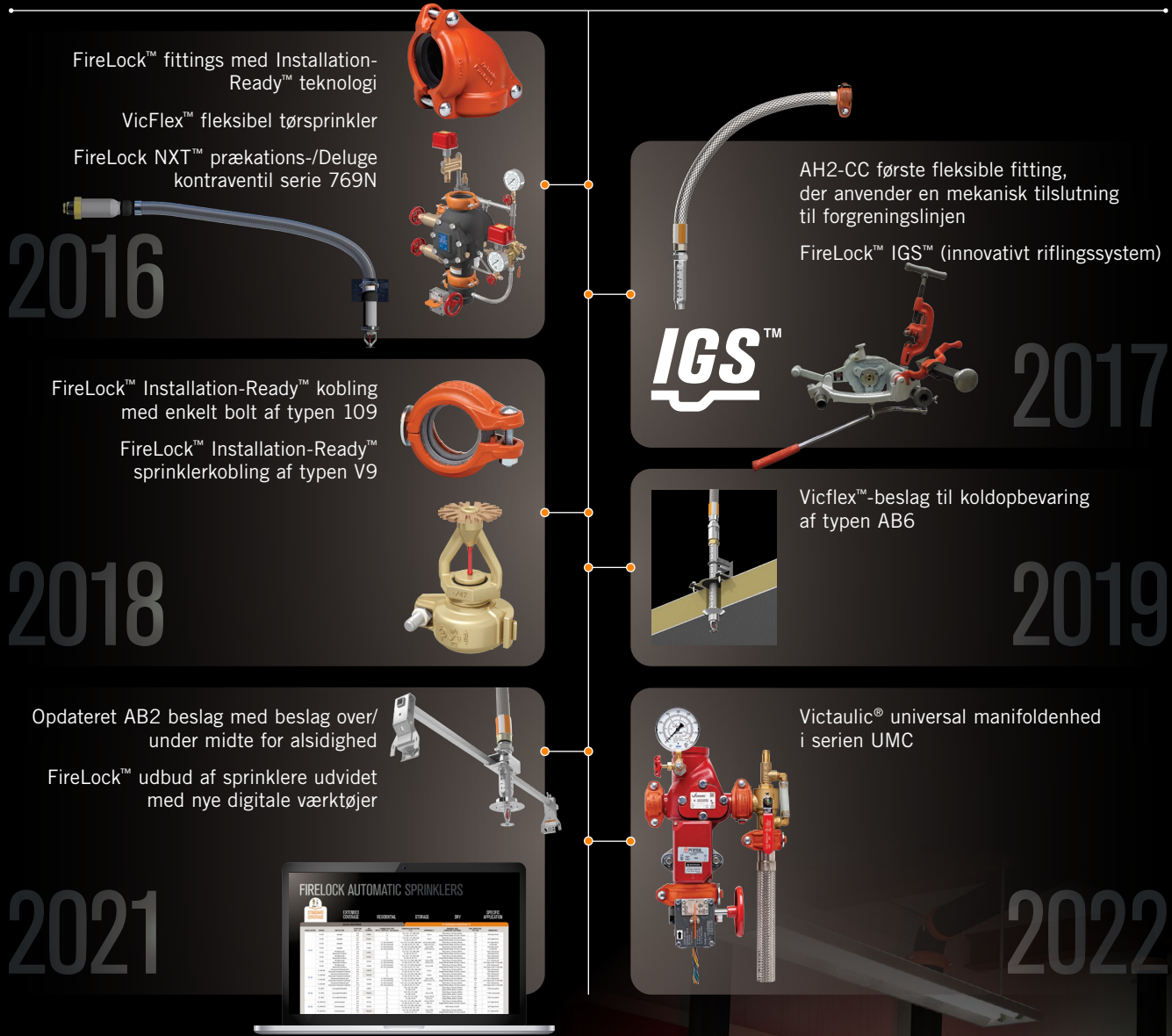
Korrosionsbestandig coating til sprinklere VC-250

VicFlex™ Flexible Drop af typen AH1



2014

continued



At skabe innovative løsninger til byggebranchen udgør Victaulics tilgang – en tilgang, som vi har til hensigt at fastholde og forpligte os til i løbet af de næste 100 år. Innovation har altid været en del af Victaulics dna og har resulteret i elegante løsninger. Victaulics immaterielle ejendom, der tæller over 2.000 tildelte patenter, er den største inden for branchen sammenføjning af mekaniske rør. Opfindelser og implementering af teknologier, der overskrider kunders og branchers forventninger, er en grundlæggende markedsfordel for Victaulic og vil drive den fremtidige vækst frem. Victaulic, som er verdens førende inden for sammenføjningssystemer til riflede mekaniske rør, har formet historiens gang.

Easy search. Easy choice.



FIRELOCK AUTOMATIC SPRINKLERS

STANDARD COVERAGE
EXTENDED COVERAGE
RESIDENTIAL
STORAGE
DRY
SPECIFIC APPLICATION

QUICK RESPONSE				STANDARD RESPONSE							
PUBLICATION	SERIES	DEFLECTOR	K-FACTOR Imp. / S.L.	SIN NUMBER	CONNECTION TYPE NPT(m) / BSP(Fin) / GSS Grooved	TEMPERATURE RATING F / C	APPROVALS ¹	FINISHES AND CORROSION COATINGS		MAX. PRESSURE PSI / Bar	WRENCHES
41.53	FL-SR	Spriglit	2.4	V2861	1/2	135, 155, 175, 200, 286	cULus	Plain Brass, Chrome, White	175	V16 Open End	
			4.0	V2861	15	37, 68, 79, 93, 141	cULus	Bright White, Black, VC250 Custom	12	V16 Open End	
	FL-SR	Spriglit	6.2	V4261	1/2	135, 155, 175, 200, 286	cULus	Plain Brass, Chrome, White	175	V22 Open End	
			8.1	V7161	1/2	37, 68, 79, 93, 141	cULus	Bright White, Black, VC250 Custom	12	V22 Open End	
	FL-SR	Spriglit	5.6	V3401	1/2	135, 155, 175, 200, 286, 360	cULus, FM, LPCB	Plain Brass, Chrome, White	250	V24 Open End, 1/2-How-Bit	
			8.1	V3401	1/2	37, 68, 79, 93, 141, 182	W5, LCC, CE	Bright White, Black, VC250 Custom	17	V24 Open End, 1/2-How-Bit	
	FL-SR	Pendant and Recessed Pendant	11.5	V3401	20	GSS Grooved	135, 155, 175, 200, 286, 360	cULus, FM, LPCB, VAS, CE	Plain Brass, Chrome, White	175	V24 Open End, 1/2-How-Bit
	FL-SR	Pendant and Recessed Pendant	4.2	V2851	1/2	135, 155, 175, 200, 286	37, 68, 79, 93, 141	cULus	Plain Brass, Chrome, White	175	V26 2-Precessed, V16 Open End
	FL-SR	Pendant and Recessed Pendant	6.1	V4251	1/2	135, 155, 175, 200, 286, 360	37, 68, 79, 93, 141, 182	cULus, FM, LPCB, CCF	Plain Brass, Chrome, White	175	V27 2-Precessed, V24 Open End, 1/2-How-Bit
FL-SR	Pendant and Recessed Pendant	5.8	V3405	1/2	GSS Grooved	135, 155, 175, 200, 286, 360	cULus, FM	Plain Brass, Chrome, White	175	V28 2-Precessed, V24 Open End, 1/2-How-Bit	
											5.8
FL-SR	Pendant and Recessed Pendant	11.5	V3405	20	GSS Grooved	135, 155, 175, 200, 286, 360	cULus, FM	Plain Brass, Chrome, White	175	V28 2-Precessed, V24 Open End, 1/2-How-Bit	
											11.5
41.52	FL-SR5W	Horizontal Sidewall and Recessed Horizontal Sidewall	2.8	V4270	1/2	135, 155, 175, 200, 286, 360	cULus	Plain Brass, Chrome, White	175	V26 2-Precessed, V16 Open End	
			4.2	V4270	1/2	135, 155, 175, 200, 286, 360	cULus	Bright White, Black, VC250 Custom	12	V26 2-Precessed, V16 Open End	
	FL-SR5W	Horizontal Sidewall and Recessed Horizontal Sidewall	6.1	V2709	1/2	GSS Grooved	135, 155, 175, 200, 286, 360	cULus, FM, LPCB, CCCC, CE	Plain Brass, Chrome, White	250	V27 2-Precessed, V24 Open End, 1/2-How-Bit
	FL-SR5W	Horizontal Sidewall and Recessed Horizontal Sidewall	8.0	V3409	1/2	GSS Grooved	135, 155, 175, 200, 286, 360	cULus	Plain Brass, Chrome, White	175	V34 2-Precessed, V24 Open End, 1/2-How-Bit
	FL-SR5C	Concealed Pendant	5.4	V3807	1/2	135, 155, 175, 200	37, 68, 79, 93, 141, 182	cULus	Plain Brass, Chrome, White	300	V38 Concealed
	FL-SR5C	Concealed Pendant	5.4	V5653	1/2	135, 155, 175, 200	37, 68, 79, 93, 141, 182	cULus, FM	Plain Brass, Chrome, White	175	1" 380 Concealed
	FL-SR5C	Concealed Pendant	8.1	V3801	1/2	135, 155, 175, 200	37, 68, 79, 93, 141, 182	cULus, LPCB, CCCC, CE	Plain Brass, Chrome, White	175	V38 Concealed
FL-SR5CV	Conventional	5.4	V2725	1/2	135, 155, 175, 200, 286, 360	37, 68, 79, 93, 141, 182	cULus, LPCB	Plain Brass, Chrome, White	175	V27 Open End	
											5.4
FL-SR5CV	Conventional	8.0	V2725	1/2	135, 155, 175, 200, 286, 360	37, 68, 79, 93, 141, 182	cULus	Plain Brass, VC250	300	V27 Open End	
											8.0
FL-SR5CV	Conventional	8.0	V8169	30	135, 155, 175, 200, 286	37, 68, 79, 93, 141	cULus, FM, LPCB, CF	Plain Brass, Chrome, White	175	V11 Open End	
											8.0



Find hurtigt de sprinklere, du skal bruge til dit næste projekt ved hjælp af vores interaktive sprinkleroversigt og udvidede katalog og søgefunktion. Har intuitive filtre og muliggør søgning på mere information med færre klik. Den interaktive sprinkleroversigt gør din søgning nemmere.

victaulic.com



PB-400-DAN 9317 REV K 09/2022
 Victaulic og alle andre Victaulic-mærker er registrerede varemærker eller varemærker tilhørende Victaulic Company og/eller deres associerede enheder i USA og/eller andre lande. Alle andre varemærker, der er oplyst heri, tilhører deres respektive ejere i USA og/eller andre lande. Betegnelserne "patenteret" eller "patentansøgt" henviser til design- eller anvendelsespatenter eller patentsøgninger for artikler og/eller anvendelsesmåder i USA og/eller andre lande.
 © 2022 VICTAULIC COMPANY. ALLE RETTIGHEDER FORBEHOLDNES.

