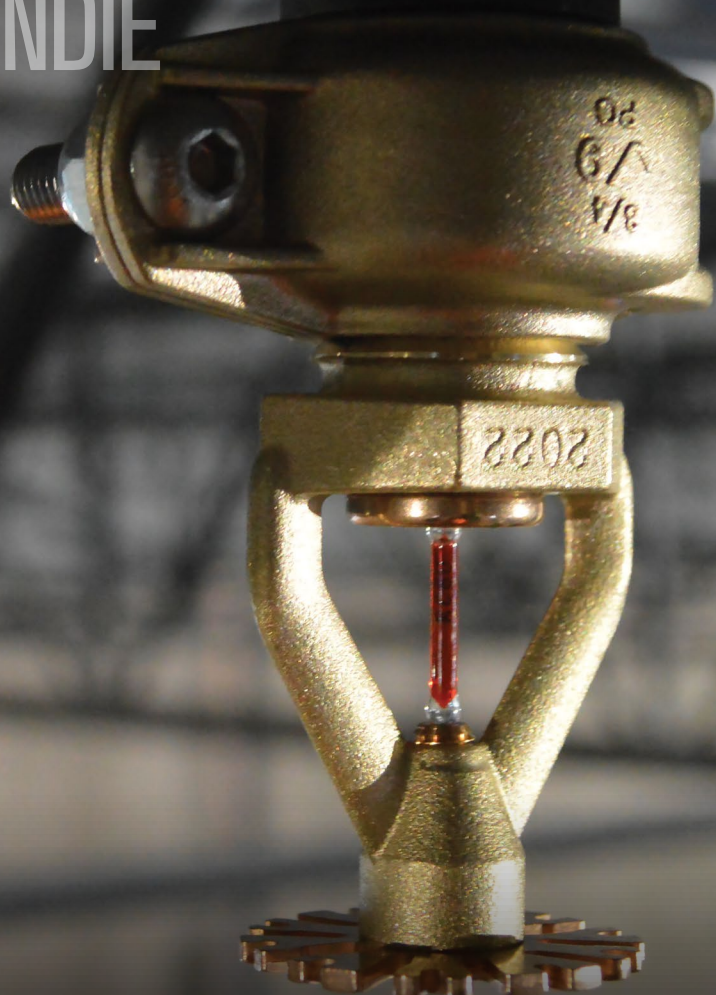


# FORCE INNOVATRICE

EN MATIÈRE DE  
PROTECTION INCENDIE



VOUÉ AU CHANGEMENT DES RÈGLES DU JEU DEPUIS 1919

ictaulic®

# FORCE INNOVATRICE

## TABLE DES MATIÈRES

- 2 Victaulic® Série UMC et série UM
- 4 Systèmes de vannes automatiques FireLock NXT™
- 6 Sprinkleurs FireLock™ IGS™ Installation Ready™
- 8 Sprinkleurs Attic application spécifique
- 10 Système de collier serti VicFlex™
- 12 VicFlex™ Solutions de supports
- 14 Sprinkleur sous air VicFlex™ Style VS1
- 16 Support pour l'entreposage frigorifique VicFlex™ Style AB6
- 18 IGS FireLock™
- 20 Rainureuse par moletage RG2100
- 22 ColliersFirelock™ Installation Ready™
- 24 RaccordsFireLock™ Installation-Ready™
- 26 Solutions de commande hydrauliques
- 28 Armoires à vannes Fire-Pac FireLock™
- 30 Système d'extinction d'incendie hybride Victaulic Vortex™
- 32 Solution Victaulic® pour tubes en PEHD
- 34 Solutions industrielles
- 36 Barre porte-outils Victaulic pour Revit®
- 38 Force innovatrice depuis 1919





*since* 1919

Depuis son premier brevet en 1919, Victaulic a mis au point des solutions innovantes en matière d'assemblage de tuyauterie qui participent aux succès de ses clients dans le monde entier. Les solutions Victaulic sont présentes dans les édifices et sites industriels les plus remarquables du monde. Elles permettent de concrétiser des innovations techniques audacieuses, d'accélérer les délais d'exécution, de résister à des mouvements sismiques imprévisibles et de préparer les installations pour à de futures extensions.

En tant que fabricant qui domine le marché des systèmes d'assemblage mécanique de tuyauterie, Victaulic continue d'offrir des solutions innovatrices pour l'industrie de la protection incendie.



# SÉRIE UMC

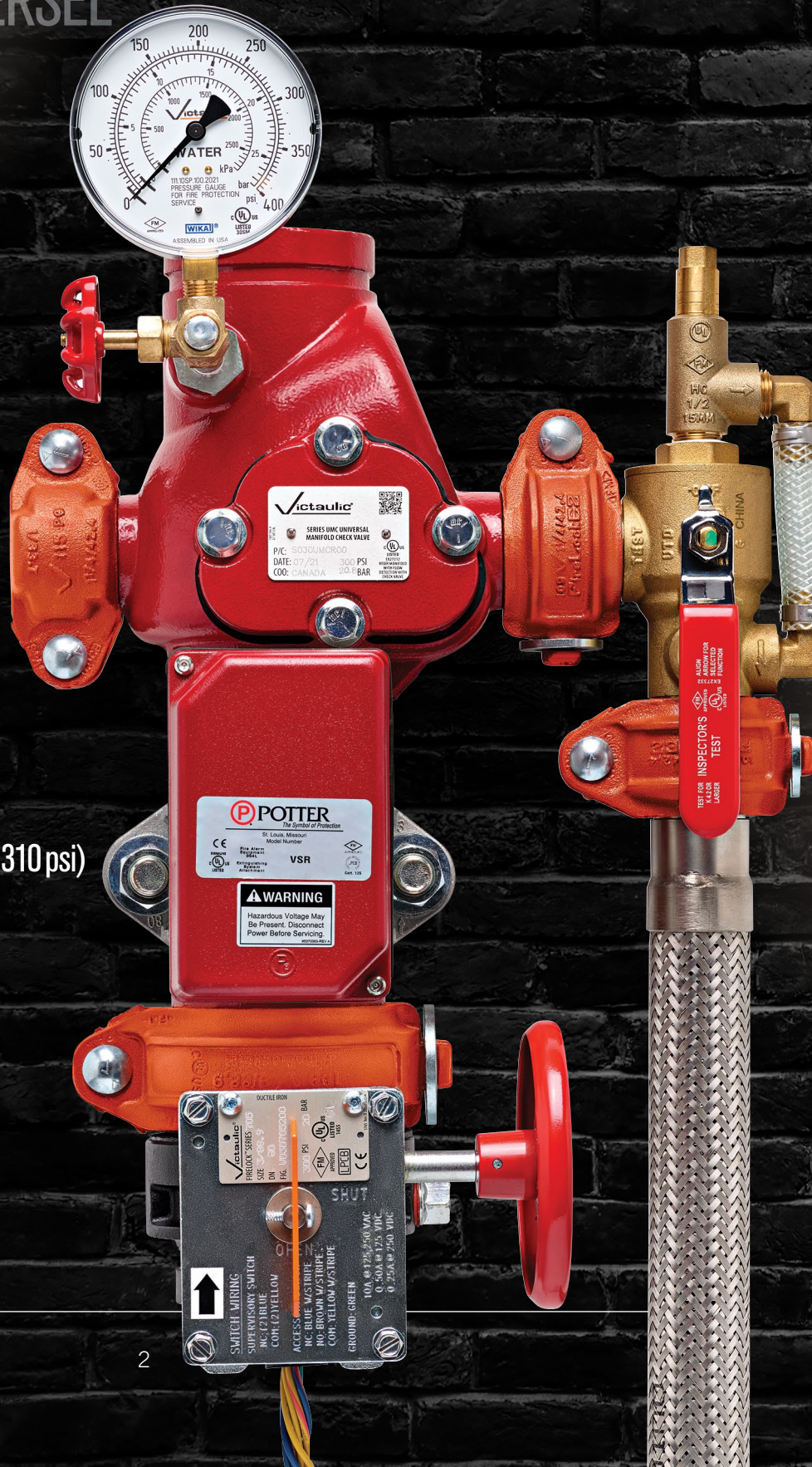
COLLECTEUR UNIVERSEL  
CONTRÔLE DE  
L'ENSEMBLE

L'ENSEMBLE  
UNIQUE QUI  
CONTRÔLE  
CHAQUE CASE.

- ✓ Vanne de contrôle
- ✓ Interrupteur à flotteur
- ✓ Essai et de vidange
- ✓ Vanne de contrôle avec plaque de couverture extractible
- ✓ Vanne de sûreté réglable (175–310 psi)
- ✓ Jauge(s) du système requise(s)
- ✓ Flexible de vidange

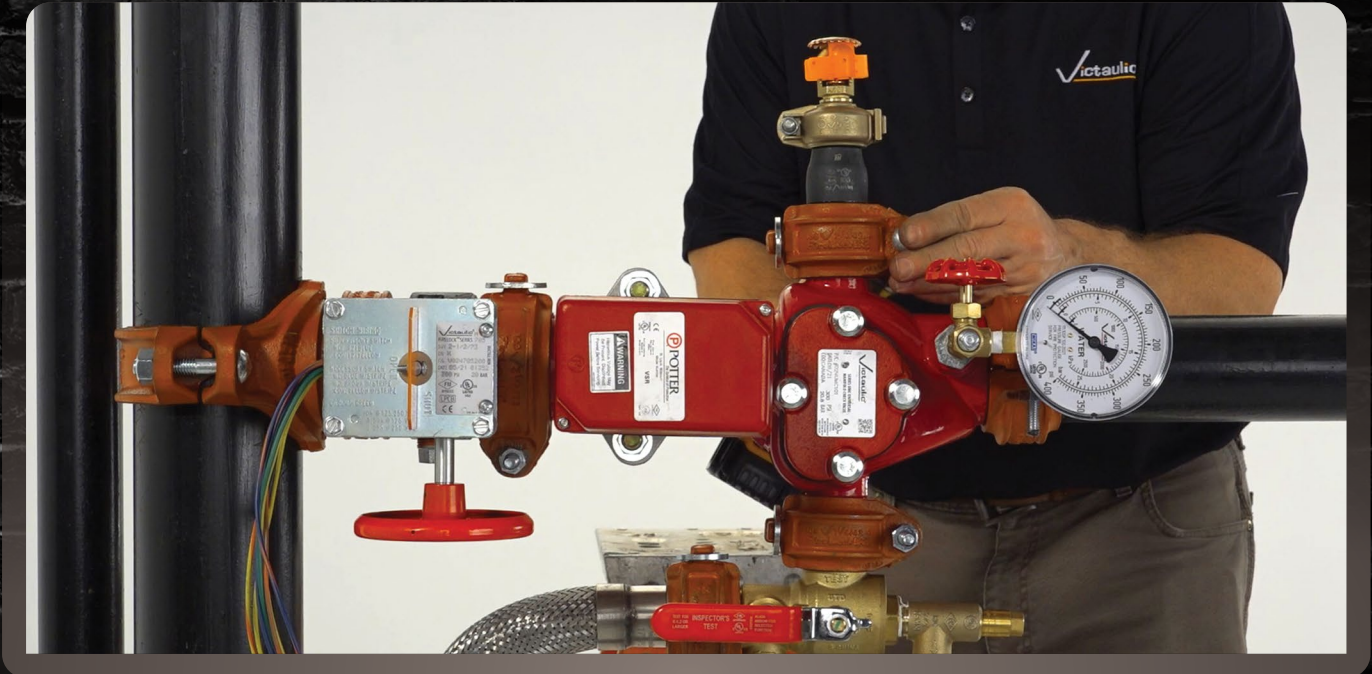


Scanner le code  
pour en apprendre  
davantage





La conception compacte de la série UMC économise un espace précieux dans des installations étroites telles que des entrées, cages d'escalier, paliers et alcôves. Disponible dans des orientations pour gauchers et droitiers à la fois pour les ensembles de contrôle au sol et de support élévateur en fusil.



## SÉRIE UMC ENSEMBLE DE COLLECTEUR UNIVERSEL

Ensemble de collecteur universel comprenant un interrupteur à flotteur, une évacuation test, un manomètre de système et une soupape de sécurité.

- Vanne de régulation en option
- Dimensions de 1 ¼ – 8" | DN32 – DN200
- Pressions jusqu'à 300 psi | 2068 kPa | 21 bar
- cULus, FM



Scanner le code pour  
en apprendre davantage





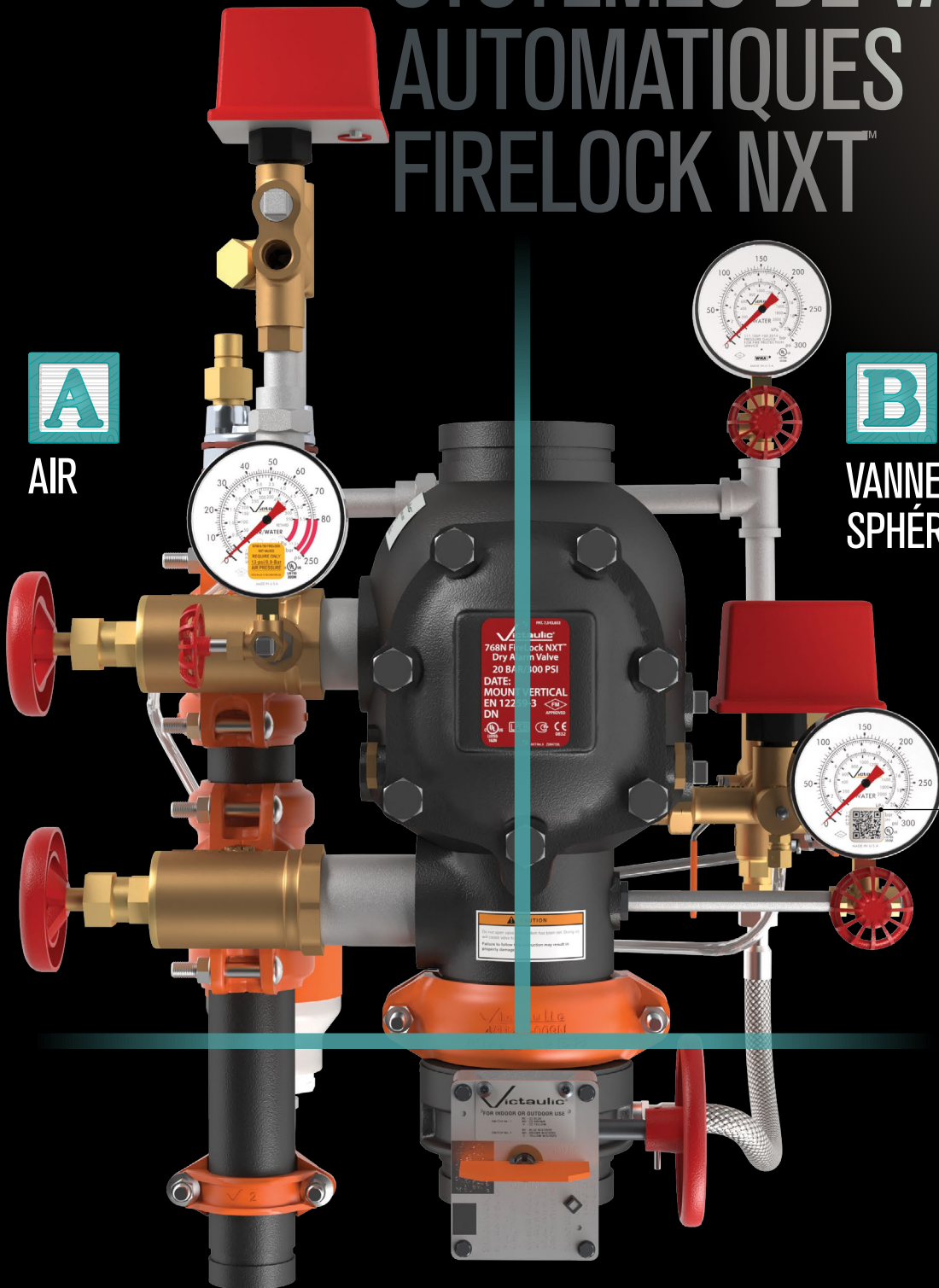
# SYSTÈMES DE VANNES AUTOMATIQUES FIRELOCK NXT™



AIR



B  
VANNE À BOISSEAU  
SPHÉRIQUE (SOUS EAU)



C  
VANNE DE CONTRÔLE



# CONFIGURATION SIMPLIFIÉE. SIMPLE COMME BONJOUR

GAUCHE = AIR.  
DROITE = EAU.  
PAS D'ERREUR POSSIBLE.



## Maintenance simplifiée

### DOCUMENTS DE RÉFÉRENCE À PORTÉE DE MAIN

Une première dans le secteur : l'accès instantané aux dernières instructions en date directement depuis votre téléphone. Une simple lecture du code à barres vous donne accès aux vidéos d'installation, de configuration et de maintenance et vous permet d'appeler le service après-vente de Victaulic.

### TOUT EST PENSÉ POUR VOUS SIMPLIFIER LA VIE

Les instructions d'installation ont été réorganisées pour plus de clarté. Pour éviter toute confusion, les fils des filtres ne s'adaptent désormais qu'au collecteur correspondant.

### TRIM DIRECTEMENT ACCESSIBLE

Tous les composants du trim sont placés des deux côtés de la vanne et clairement étiquetés. Plus de confusion, ni de problème d'accès.



Sous air Série 768N

- Vanne sous air



Série 769N

- Déluge à déclenchement électrique
- Déluge pilote sous air
- Déluge pilote sous eau



Série 769N

- Préaction à déclenchement électrique
- Préaction à déclenchement pneumatique à simple verrouillage
- Préaction à déclenchement pneumatique sans verrouillage
- Préaction à déclenchement pneumatique/électrique à double verrouillage
- Préaction à déclenchement pneumatique à double verrouillage



# SPRINKLEURS INSTALLATION-READY

POUR LES INSTALLATIONS DE STOCKAGE ET LES APPLICATIONS EXPOSÉES

“IL N'EST PLUS NÉCESSAIRE D'EXÉCUTER DE PRÉPARATION, LE SPRINKLEUR EST LIVRÉ DANS UNE BOÎTE, VOUS POUVEZ L'ASSEMBLER IMMÉDIATEMENT SUR LE TUBE”

Préposé aux achats



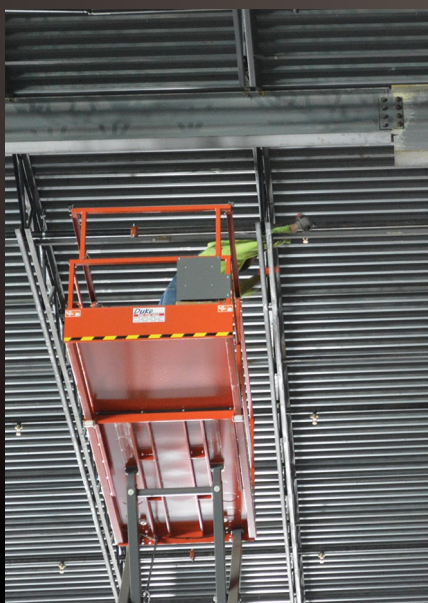
Scanner pour visualiser notre offre complète de sprinkleurs



- Aucune préparation de sprinkleur plus besoin de ruban ni d'enduit
- Élimine le recours aux clés dynamométriques à sprinkleurs en diminuant les blessures causées par des mouvements répétitifs
- Inspection visuelle de l'installation aucun couple de serrage ultérieur pour l'alignement du cadre
- Toutes les sorties FireLock™ IGS™ sont au diamètre de 1" | les colliers deviennent des sprinkleurs de 1", ¾", and ½"

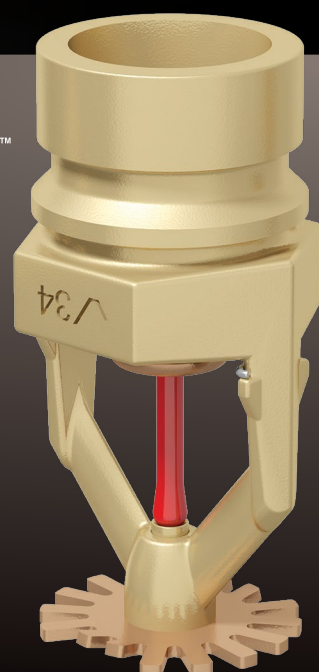


## Collier pour sprinklers Style V9



### C'EST FACILE - RESTEZ DANS LE VENT, RESTEZ PRODUCTIF

Voici les solutions de Victaulic pour éliminer le travail de préparation au sol de façon à ce que les installateurs restent en l'air. Toutefois l'installation initiale n'est pas la seule chose qui détermine la productivité, il faut aussi prendre en compte les reprises. L'utilisation de raccords mécaniques à la place des raccords filetés, lorsque cela est possible, implique moins de temps d'arrêt pour cause de fuites.





# APPLICATION SPÉCIFIQUE PROTECTION ATTIC

Victaulic offre maintenant des schémas de protection dos-à-dos et du grenier à faible écoulement pour les concepteurs qui font face à des défis inévitables d'alimentation en eau.

Le schéma à faible écoulement de Victaulic utilisant la série FL-SA/RE et les sprinklers FL-SA/DS est conçu pour des alimentations en eau modérées et moins modérées, tout en fournissant une protection testée et efficace du grenier. Quand les alimentations d'eau sont mieux que modérées, Victaulic offre un schéma utilisant des sprinklers type de la série FL-SA/BB type sprinklers, permettant une tuyauterie réduite et des économies importantes de temps de travail.

Scanner pour visualiser notre  
offre complète de sprinklers  
Applications spéciales



## PRESCRIPTIONS D'ALIMENTATION EN EAU

| Type de système  | NFPA: PULVÉRISATION STANDARD | SCHÉMAS DOS-À-DOS | SCHÉMA À FAIBLE ÉCOULEMENT |
|------------------|------------------------------|-------------------|----------------------------|
| Système sous air | 300 – 500 + gpm**            | 340 – 400 gpm     | 120 – 140 + gpm            |
| Système sous eau | 150 – 250 gpm                | 250 – 300 gpm     | 100 – 120 + gpm            |

Les demandes de système anticipé prennent en compte un espacement non maximum de sprinkleur en raison de la construction et du déchargement excessif estimé du système de tuyauterie.

# SCHÉMA À FAIBLE ÉCOULEMENT

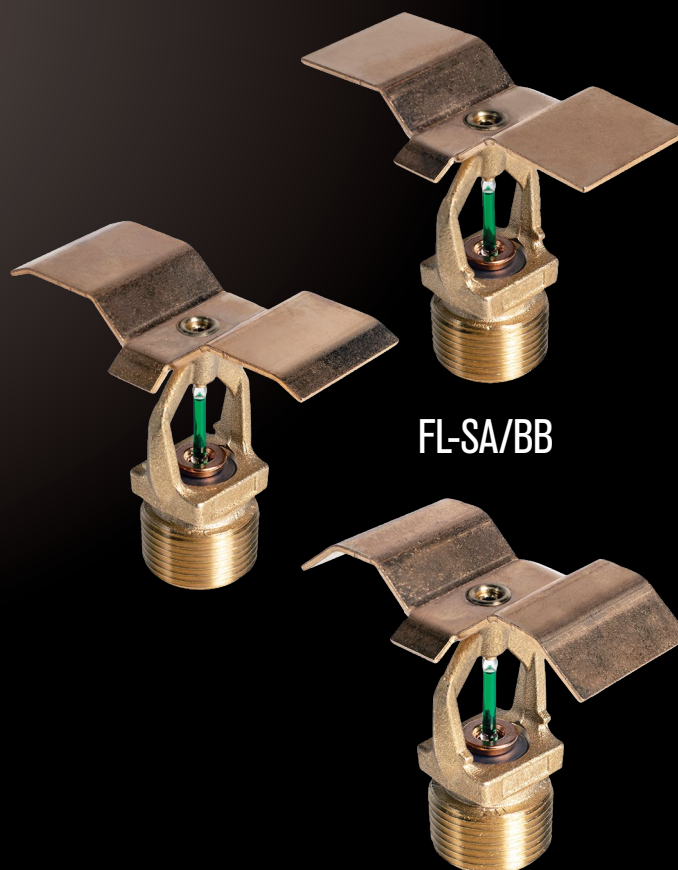
- Protégez votre grenier en utilisant jusqu'à 70 % de moins d'eau
- Améliorez les performances et réduisez les coûts de matériel et de travail
- Optimisez l'activation du sprinkleur et réduisez considérablement le nombre total de sprinkleurs requis
- Utilisez moins d'eau, un diamètre de tube plus petit, des vannes sous air plus petites
- Réduisez l'exigence et le coût du système total



FL-SA/RE ET FL-SA/DS

# SCHÉMA DOS-À-DOS

- Comble les lacunes entre le système traditionnel NFPA 13 et le schéma de protection à faible écoulement Victaulic
- Peut permettre la protection de toute la surface du grenier avec un seul piquage
- Économise le travail et simplifie l'installation
- Demande considérablement moins d'eau que le système de sprinkleur de grenier traditionnel NFPA 13



FL-SA/BB





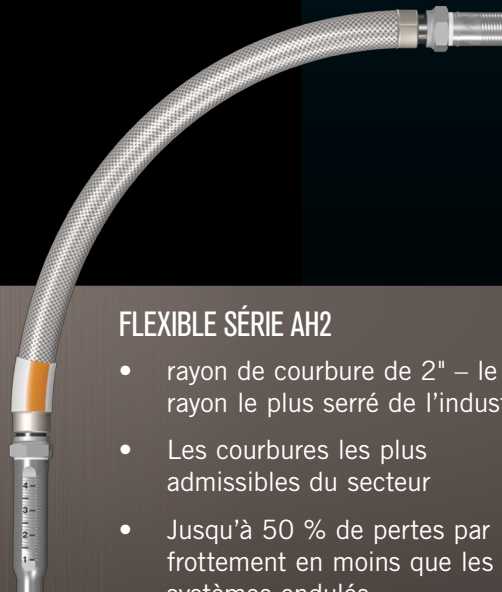
SYSTÈMES DE RACCORDS  
DE SPRINKLEURS

# CONFIANCE. RAPIDITÉ. PERFORMANCES.



## FLEXIBLE SÉRIE AH2-CC

- Un piquage de tuyauterie rainuré innovant qui utilise un collier serti Style 108 au lieu d'un raccord fileté
- Vérification visuelle patin contre patin
- Le même excellent résultat que le flexible Style AH2



## FLEXIBLE SÉRIE AH2

- rayon de courbure de 2" – le rayon le plus serré de l'industrie
- Les courbures les plus admissibles du secteur
- Jusqu'à 50 % de pertes par frottement en moins que les systèmes ondulés

RACCORDS FLEXIBLES

PLAFONDS SUSPENDUS

PLAFONDS ENCASTRÉS

APPLICATIONS SOUS AIR

APPLICATIONS SPÉCIALES

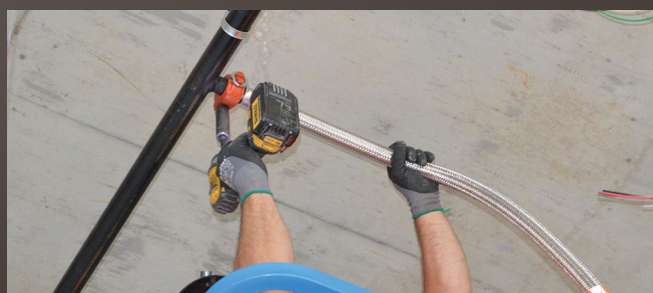
SYSTÈMES PRÉASSEMBLÉS



VicFlex™ est le choix évident pour une installation de sprinkleurs rapide et fiable.



Scanner le code pour en apprendre davantage sur les solutions VicFlex sur l'app VicFlex



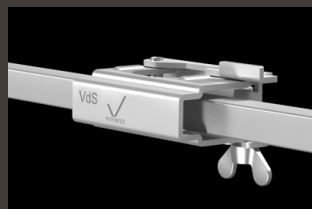
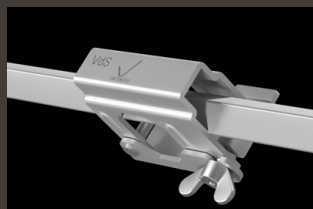
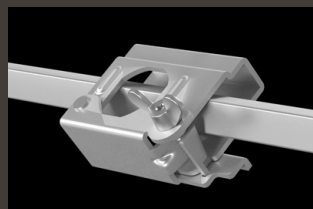
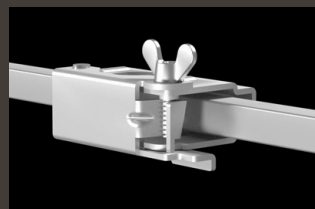




SYSTÈMES DE RACCORDS  
DE SPRINKLEURS

# FLEX POUR RÉPONDRE À VOS BESOINS

Supports pour chaque solution, de la solution standard à la solution spécialisée



## STYLE AB2 AVEC SUPPORT CENTRAL BREVETÉ, RÉGLABLE EN HAUTEUR DESSUS/DESSOUS

- Permet l'installation et le réglage en hauteur du dessus ou du dessous de la surface du plafond, sans les étapes consistant à couper dans une matière encastrée ou à créer un point d'accès
- Élimine le besoin de démonter le support avant l'installation
- Maintient la position du réducteur lorsqu'il est serré
- Contrôle visuel patin contre patin de la régularité de l'installation



Scanner le code pour en apprendre davantage sur les solutions VicFlex sur l'app VicFlex

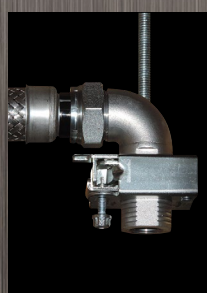


## SOLUTIONS À BAS PROFIL



### SUPPORT STYLE AB11

- Pour une mise en place avec des dégagements jusqu'à une sortie totale de 6" | 150 mm



### SUPPORT STYLE AB12

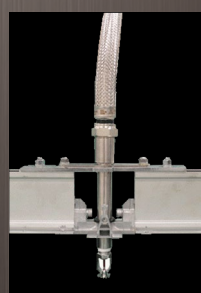
- Conçu pour fonctionner de 36" | 914 mm à 4" | 100 mm du plafond

## APPLICATIONS SPÉCIALES



### SÉRIE AQD

- Applications FRP ou à gaine métallique



### SÉRIE AQC-U

- Applications en salle blanche





SYSTÈMES DE RACCORDS  
DE SPRINKLEURS

# SPRINKLEUR SOUS AIR VICFLEX™ STYLE VS1



Scanner le code pour accéder  
au bon de commande de  
sprinkleur sous air

RACCORDS FLEXIBLES

PLAFONDS SUSPENDUS

PLAFONDS ENCASTRÉS

APPLICATIONS

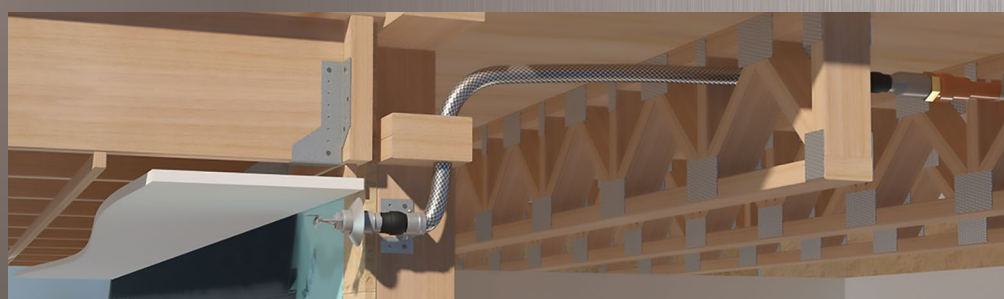
APPLICATIONS SPÉCIALES

SYSTÈMES PRÉASSEMBLÉS

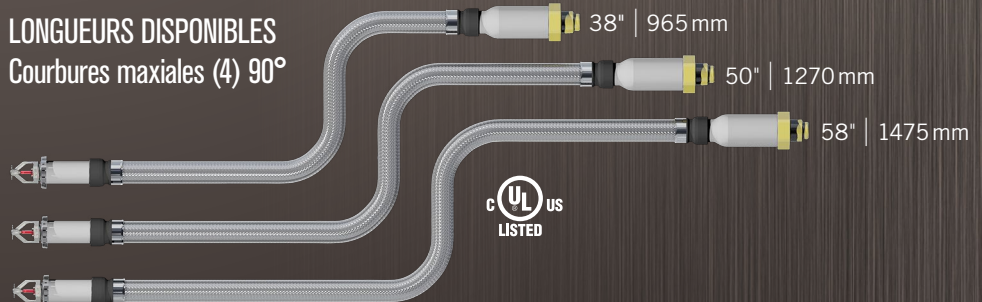


## Lorsque la technologie de raccords flexibles rencontre la technologie de sprinklers sous air, les systèmes de sprinklers Victaulic plus simples et plus sécurisés voient alors le jour.

- La solution idéale lorsque les sprinklers sous air sont actuellement installés tels quels – résidences multifamiliales, balcons et passages couverts, centres de traitement de données, garages, résidences-services
- Répond aux conditions d'installation NFPA 13 pour sprinklers sous air
- Rayon de courbure 2" cULus



LONGUEURS DISPONIBLES  
Courbures maximales (4) 90°





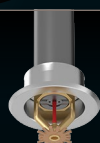


SYSTÈMES DE RACCORDS  
DE SPRINKLEURS

# TRAVAILLER MIEUX, PAS PLUS.



Manchette et jupe pendantes



Encastré pendant



Flush Pendant

## PROTECTION ENTREPOSAGE FRIGORIFIQUE SUPÉRIEURE

Victaulic offre une solution prête à l'emploi pour les applications en entreposage frigorifique qui élimine le problème du choix entre l'utilisation d'un tube dur tout en améliorant l'intégrité de scellage. Qu'il s'agisse d'un nouveau projet ou d'une adaptation, le support VicFlex™ Style AB6 permet d'effectuer l'installation avec une seule personne en diminuant le risque de condensat pouvant gêner le système.

Force innovatrice depuis 1919

RACCORDS FLEXIBLES

PLAFONDS SUSPENDUS

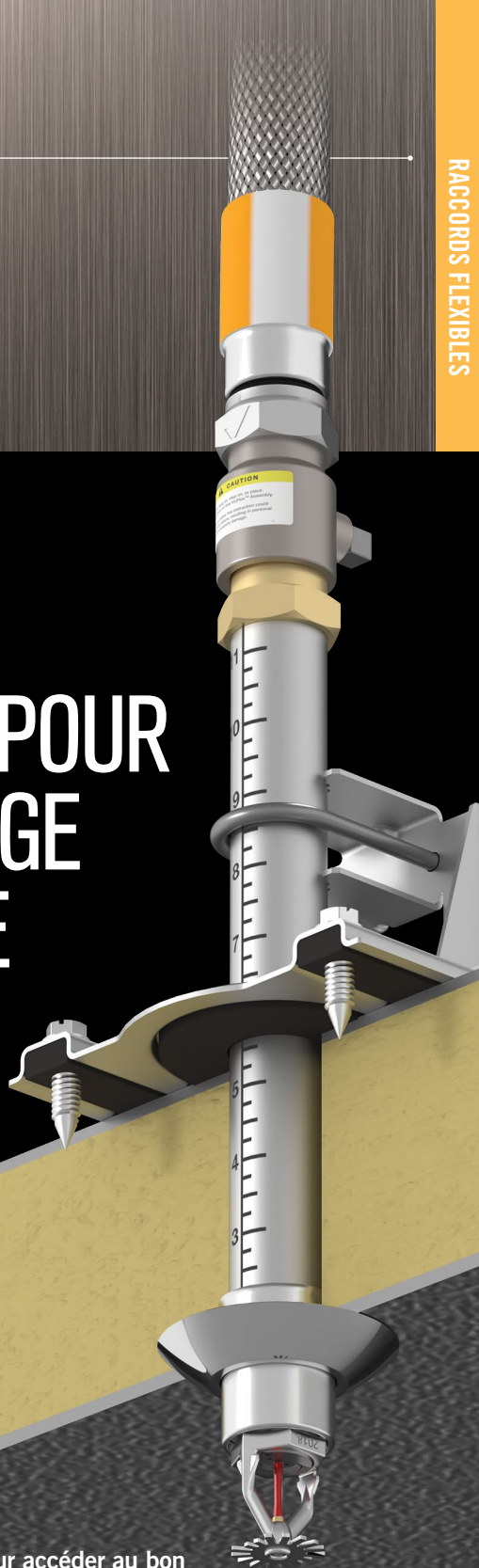
PLAFONDS ENCASTRÉS

APPLICATIONS SOUS AIR

APPLICATIONS SPÉCIALES

SYSTÈMES PRÉASSEMBLÉS

# LE SUPPORT POUR L'ENTREPOSAGE FRIGORIFIQUE VICFLEX™ STYLE AB6



Scanner le code pour accéder au bon de commande de sprinkleur sous air

## AVANTAGES

- simple, peut être installé par une seule personne. **Instruction simple pour l'alignement vertical et du bras de cadre depuis le dessus.**
- Aucune hésitation. **Aucune mesure ni aller-retour innombrables vers le refroidisseur.**
- Combat le mouvement différentiel. **Le joint d'étanchéité de pointe du secteur ne bouge pas, Protection contre le condensat.**
- Flexible, réglable et adaptable. **Convient pour tous les plafonds et toutes les épaisseurs de tube et se scelle sur une grande gamme de surfaces.**



# PETIT DIAMÈTRE 1"



# SYSTÈME À RAINURES INNOVANT IGS™

## SIMPLIFICATION :

- Plus de désordre ni de déchets – pas d’huile, pas de copeaux, pas de ruban, pas de filetage
- Utilisation d’outils universels
- Utilisation d’un schedule de tuyau (Schedule 10)

## ÉCONOMIE :

- Effort : plus de clés dynamométriques pour tubes
- Jusqu’à 55 % de préparation des tubes en moins
- Une installation 2 × plus rapide

## VÉRIFICATION :

- Remplacement des raccordements filetés par des assemblages mécaniques
- Vérification visuelle patin contre patin
- Pas besoin de régler les outils – chaque fois une rainure conforme aux spécifications



| Filetage | par rapport                                 | aux solutions IGS™ |
|----------|---|--------------------|
| ✗        | Pas d’huile, pas de copeaux, pas de ruban   | ✓                  |
| ✗        | Pour les tubes schedule 40 - schedule 10    | ✓                  |
| ✗        | Boulonneuses et pas de problèmes de coude   | ✓                  |
| ✗        | Meilleure résistance à la corrosion         | ✓                  |
| ✗        | Réduction des fuites potentielles           | ✓                  |
| ✗        | Activation de l’outil d’une seule touche    | ✓                  |
| ✗        | Inspection visuelle - Durabilité du système | ✓                  |
| ✗        | Assemblage en quelques minutes              | ✓                  |



firelockIGS.com



# INNOVATIONS DE RAINURAGE

**IGS™**

## RAINUREUSE PAR MOLETAGE RG2910

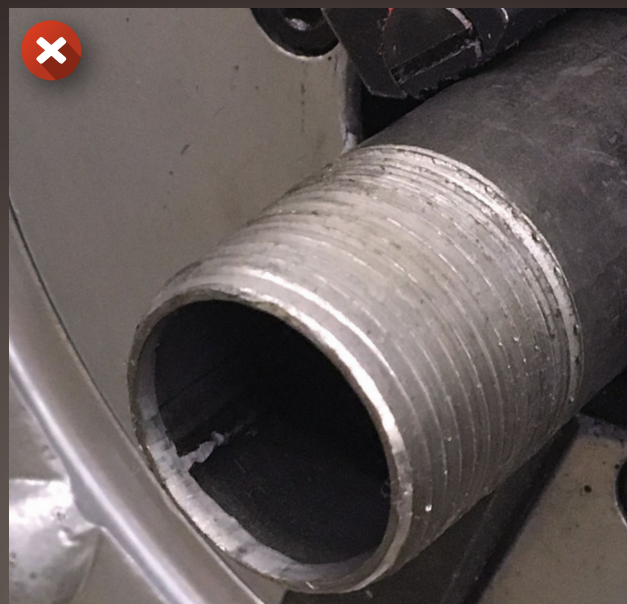
- Le profil de rainurage unique de Victaulic® IGS™ est réalisé par le froid
- Sans besoin des mains, l'opération de rainurage dure moins de quatre secondes
- Aucun réglage requis ni mesure de la rainure



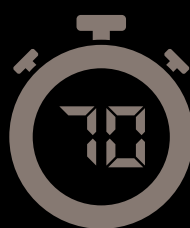
**IGS™**

## OUTIL DE RAINURAGE PAR MOLETAGE MANUEL RG1

- Le profil de rainurage unique de Victaulic® IGS™ est réalisé par le froid
- Outil de rainurage manuel sous air
- Pas d'alimentation électrique nécessaire
- Ruban de rainurage Go/No-Go avec outil



secondes par  
extrémité de tube



secondes par  
extrémité de tube

**RAINURAGE PAR MOLETAGE IGS™**

**FILETAGE**

**2x plus rapide**

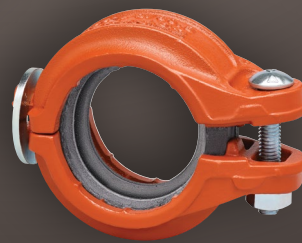


# RACCORDS FIRELOCK™ COLLIERS INSTALLATION-READY



STYLE 009N

Collier rigide Installation-Ready™  
à deux boulons FireLock™  
1 ¼ – 12" | DN32 – DN300



STYLE 109

Collier rigide Installation-Ready™ à un boulon FireLock™  
1 ¼ – 4" | DN32 – DN100

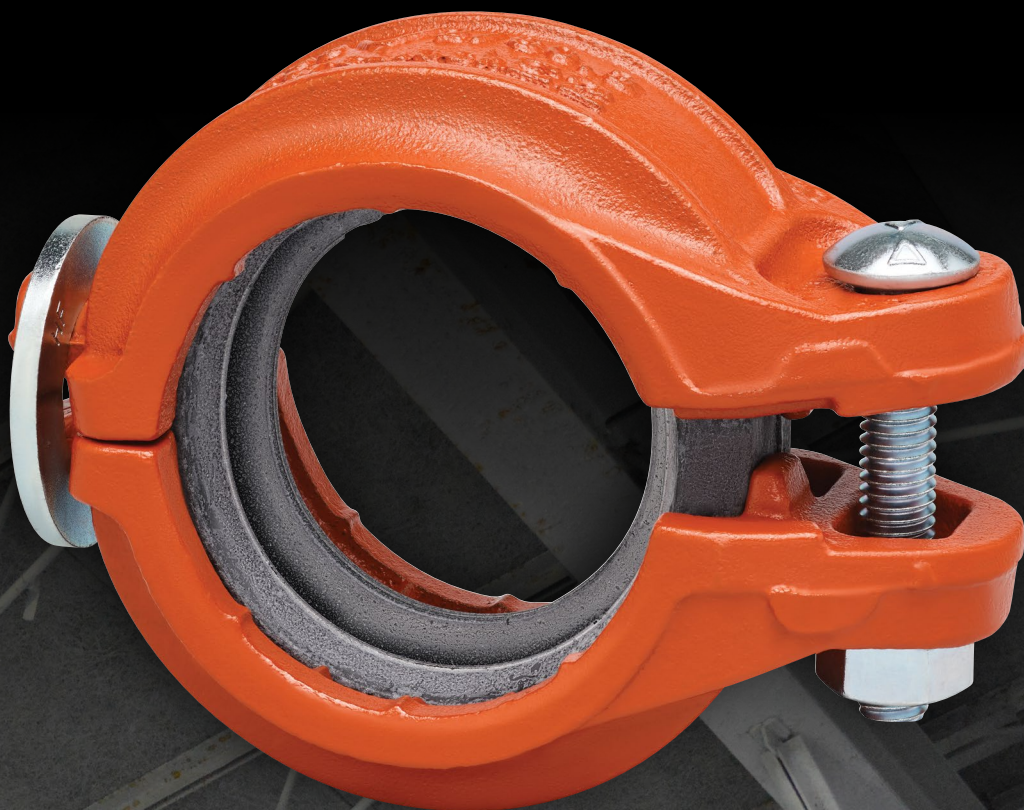


STYLE 108

Collier Installation-Ready™ IGS™ FireLock™  
1" | DN25

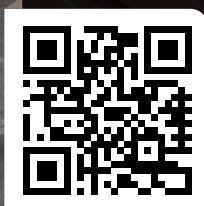
Installation-Ready™ de  
1 – 12" | DN25 – DN300





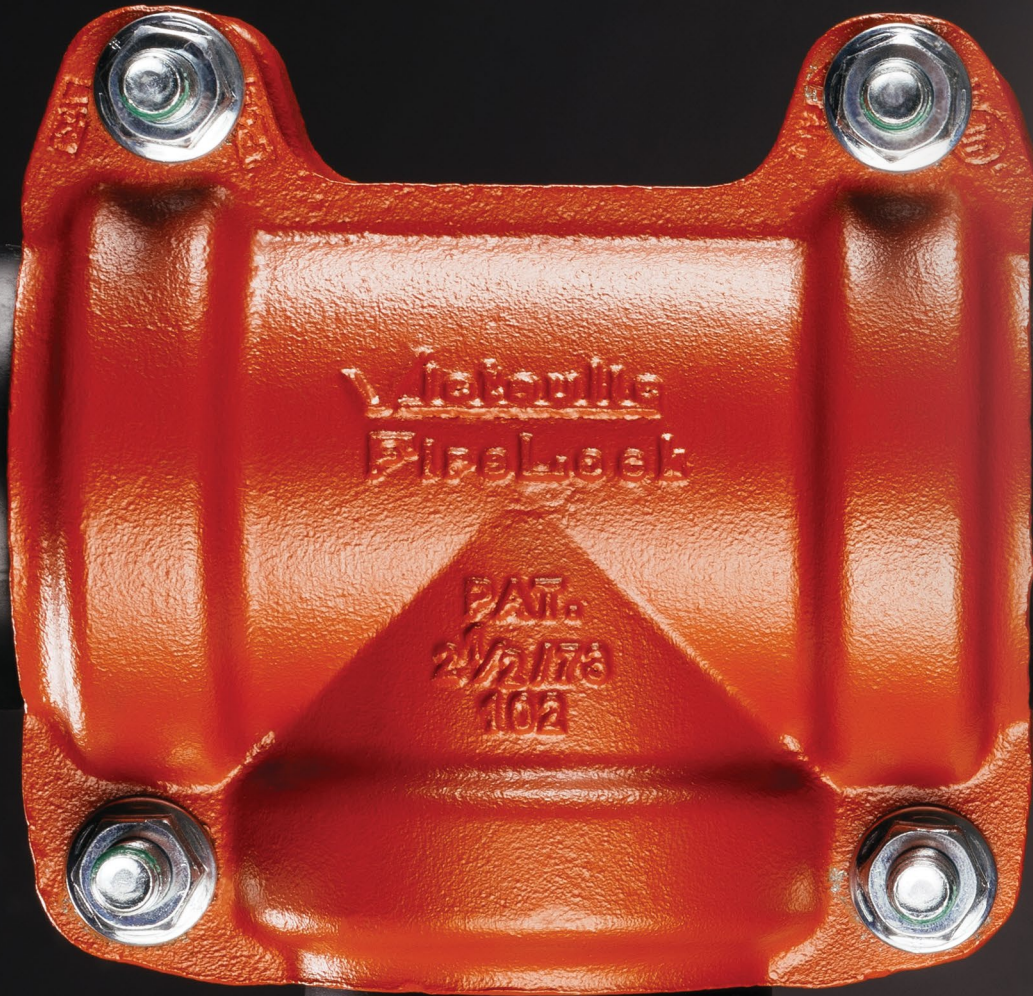
## Style 109 FireLock™ à un boulon À UN BOUTON Collier Installation-Ready™

- Confirmation visuelle « patin contre patin » encore plus sûre
- Aucune exigence de couple de serrage
- Jusqu'à 6 fois plus rapide à monter que les colliers traditionnels
- Montage facile par le haut avec un segment en deux parties
- Le concept à un boulon élimine le serrage alterné



[victaulic.com/style109](http://victaulic.com/style109)







# RACCORDS FIRELOCK™ INSTALLATION- READY™

LA PLUS GRANDE INNOVATION APPORTÉE AUX  
RACCORDS DE PROTECTION INCENDIE DEPUIS QUE  
VICTAULIC A INVENTÉ LE CONCEPT RAINURÉ.



[firelockfittings.com](http://firelockfittings.com)



15 →  
raccords prêts  
à installer



## PAS DE PIÈCES DÉTACHABLES

- Plus de temps perdu à chercher un collier ou un boulon en plus
- Réduction du nombre d'allers-retours sur l'échelle ou avec l'ascenseur



260 →  
pièces en vrac



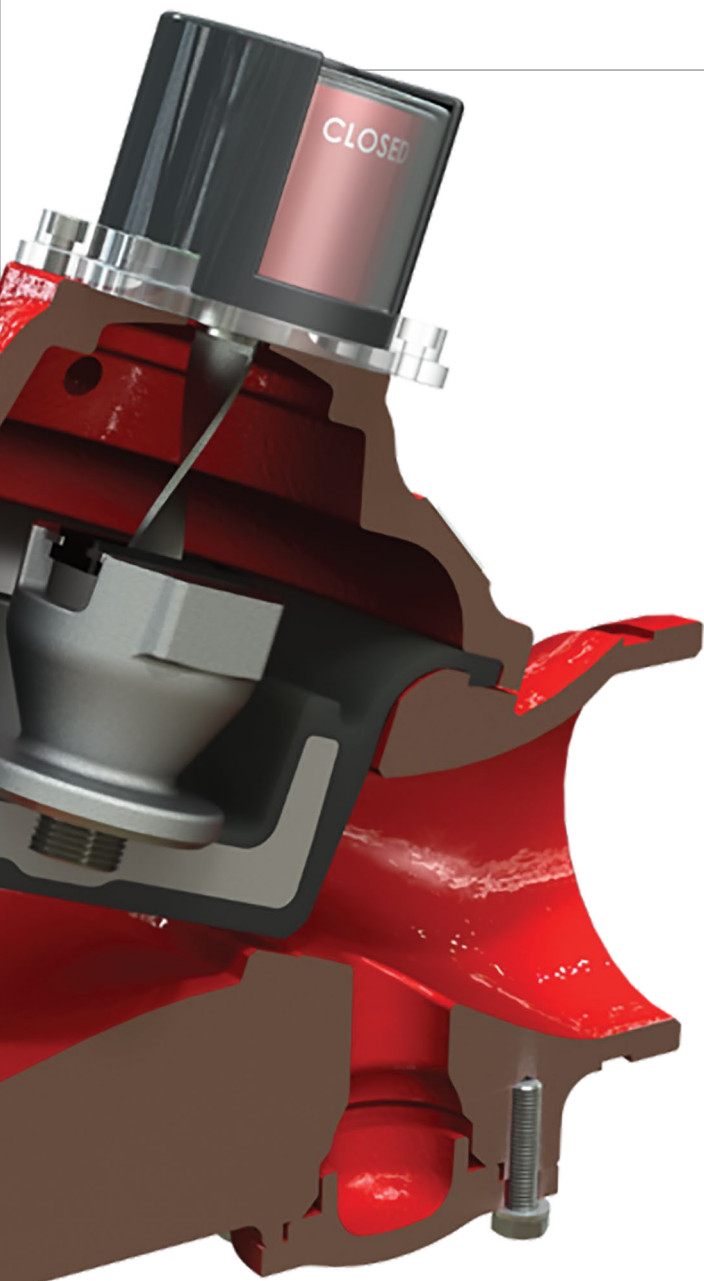


En collaboration avec notre partenaire exclusif Bermad, Victaulic propose maintenant des solutions innovantes pour la commande et la gestion des systèmes de protection incendie, notamment pour l'alimentation en eau et la commande par pression.

L'expérience en matière de produits et l'expertise technique de Bermad combinées avec la grande expérience de Victaulic avec les systèmes et l'assistance permettent de concevoir des systèmes de protection incendie pour des immeubles de grande hauteur où la demande est élevée.

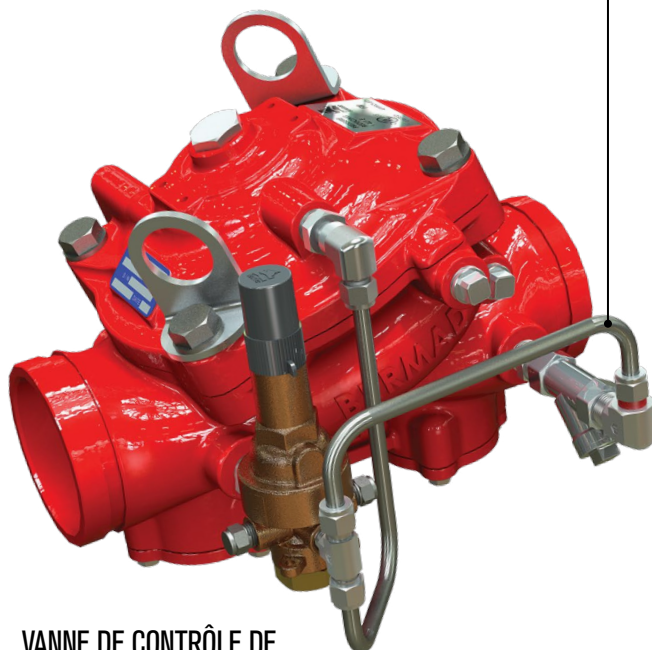


# SOLUTIONS DE CONTRÔLE HYDRAULIQUE



### Trim ajustable

Un corps de vanne cohérent avec de multiples fonctions basées sur différentes configurations de trim



**VANNE DE CONTRÔLE DE RÉDUCTION DE LA PRESSION SÉRIE 867-42T**

## LA GAMME DE VANNES DE CONTRÔLE VICTAULIC® DE LA SÉRIE 800Y

Quelle que soit l'application, tout ce qui compte finalement pour vous est que le fonctionnement soit fiable et que l'entretien soit facile à faire. Les vannes de contrôle hydrauliques avec une capacité de débit améliorée, moins de coups de bélier et un entretien plus facile à faire peuvent augmenter la durée de vie du système de protection incendie et réduire son coût de propriété total. La conception et la géométrie avancées des vannes de Victaulic font que nos vannes répondent parfaitement à cela.



Scanner le code pour en apprendre davantage

- La géométrie anti-bouchon augmente la capacité de débit de 40 % ( $C_v =$  jusqu'à 3,801).
- Pas de coup de bélier lors de la fermeture – le fonctionnement en douceur et amorti augmente la durée de vie et réduit fortement le bruit.
- Le  $cULus$  le plus élevé et des pressions limites approuvées par FM pour les applications de réduction et de relâchement de la pression — 365 psi | 2517 kPa | 25 bars.
- Jusqu'à huit fois plus rapide, une maintenance simplifiée grâce à la géométrie des membranes en élastomère à roulement et un couvercle avec seulement 4 boulons.
- Leader de l'industrie en matière de stabilité du débit sans avoir besoin d'un dispositif anti-cavitation.





# MAXIMALISER L'ESPACE FACTURABLE



Les produits Fire-Pac de la série 745 sont le choix idéal pour les systèmes sous air, à déluge ou à préaction Victaulic® FireLock NXT™ – en particulier lorsque les systèmes sont :

- Situés dans des endroits très fréquentés
- Installés en série en partageant des conduites d'alimentation et d'évacuation communes
- Répartis en zones de contrôle



# SYSTÈME D'EXTINCTION D'INCENDIE HYBRIDE

La technologie hybride Victaulic Vortex™ utilise de l'eau et de l'azote pour éteindre un incendie en absorbant la chaleur et en créant un manque d'oxygène.



Scanner le code pour en apprendre davantage



Victaulic Vortex 500 (photo de l'armoire optionnelle)



Photo des composants des systèmes  
Victaulic Vortex 1000, 1500 et 2000



#### VICTAULIC VORTEX™

- Les gouttes d'eau ont un diamètre d'environ 10 microns, avec une surface d'absorption de la chaleur qui est 90 fois plus grande que les sprinklers traditionnels
- 100 % vert et durable
- Convient pour les classes A et B et les incendies de matériel électronique sous tension, comme dans les centres de traitement de données, les enveloppes de turbine, les « documents précieux », établis mouillés

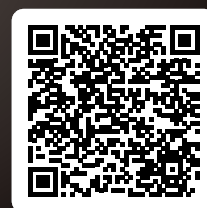
# Victaulic Vortex™

## Hybrid Fire Extinguishing System

### La nouvelle norme pour les systèmes extincteurs hybrides

#### NFPA 770

Après sept années de fabrication, NFPA 770 a commencé officiellement en 2020 en tant que norme pour les systèmes d'extinction incendie hybride (à eau et gaz inerte).




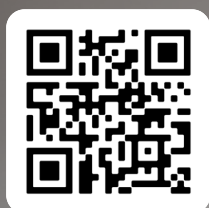
Pour plus d'informations sur la norme NFPA 770\*:



Force innovatrice depuis 1919

# SOLUTION POUR TUBES EN PEHD

LE MOYEN LE PLUS RAPIDE POUR  
RACCORDER DES TUYAUX EN PEHD –  
AUCUNE RÉSERVATION, RESTRICTION  
OU SOUDURE BOUT À BOUT. 



Scanner le code pour  
en apprendre davantage



# CONÇU POUR ÊTRE ENTERRÉ



### INSTALLATION JUSQU'À 10fois PLUS RAPIDE

Le raccordement d'un tube en PEHD est deux fois plus rapide que le soudage par fusion. Oubliez donc votre matériel de soudage par fusion. Vous ne devez plus perdre de temps en attendant que le plastique se réchauffe puis refroidisse. La mise en place dans des espaces restreints ou verticaux n'a jamais été aussi facile ; les solutions de système Victaulic pour tubes en PEHD permettent d'assembler là où aucune machine de soudage par fusion ne peut être utilisée.



### LA MISE EN PLACE S'EFFECTUE INDÉPENDAMMENT DES CONDITIONS MÉTÉOROLOGIQUES

Qu'il pleuve, que le soleil brille ou qu'il fasse très froid, on peut installer les produits Victaulic® pour tubes en PEHD par tous les temps. Avec ce système, plus besoin de consulter les prévisions météo, de protéger le matériel de soudage par fusion ou de s'inquiéter d'un retard du projet.



### RESPECTE OU DÉPASSE LES PRESSIONS LIMITES DES TUBES EN PEHD

Les solutions pour petits diamètres nécessitent deux rangées de dents acérées qui s'agrippent sur l'extérieur des tubes en PEHD, pour obtenir un raccordement infailible. Besoin d'artillerie lourde ? Les solutions pour diamètres importants comprennent une double rainure robuste qui assure l'étanchéité du raccordement. Poussez, tirez, traînez votre tube au maximum, traitez-le comme vous le feriez avec la méthode par fusion.



### S'INSTALLE AVEC DES OUTILS SIMPLES

Pas besoin d'installer une machine à souder. Tout ce dont vous avez maintenant besoin avec la solution de Victaulic pour tubes en PEHD est une simple clé à douilles. Vous souhaitez ajouter de la puissance ? Un tournevis à choc sans fil fera le travail encore plus facilement. Pas besoin de certificat de formation ni de courbe d'apprentissage.



# SOLUTIONS INDUSTRIELLES

## REVÊTEMENTS RÉSISTANTS À LA CORROSION



### VC-250

Conçu par Victaulic, Le VC-250 est un revêtement breveté anticorrosion multicouche à base de nickel avec une homologation UL/FM avec lequel chaque composant du sprinkleur est revêtu.

### REVÊTEMENTS

Victaulic propose une gamme de solutions anticorrosion pour des systèmes dont la sécurité est garantie à vie. La photo ci-contre est celle d'un collier du Style 009N avec la technologie Installation-Ready™ (technologie de prêt à la mise en place) avec, en option, un revêtement galvanisé et une visserie en acier inoxydable

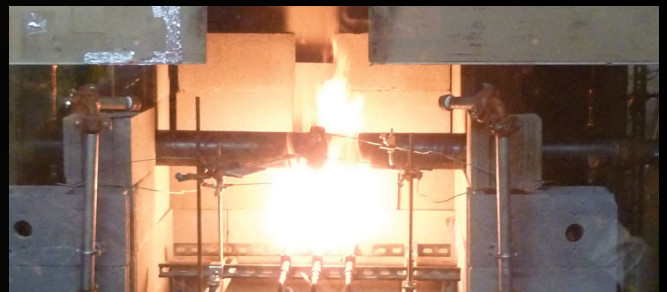




### COLLIERS ENDSEAL™

Conçu pour les parcs de réservoirs de stockage et les installations chimiques, le joint d'étanchéité T607 utilisé avec le collier *EndSeal* de Victaulic a été testé et répond aux exigences de la norme API607.

La norme API 607 contient les conditions d'essai qui ont été utilisées pour l'évaluation des matériaux exposés aux conditions strictes dictées par les autorités en matière de protection incendie pour les installations de traitement du pétrole.



# CONÇU POUR DURER

### ARMOIRES À VANNES FIRE PAC FIRELOCK™

Proposée avec un nombre d'options qui n'a jamais été aussi important, chaque armoire Fire-Pac est vraiment unique.

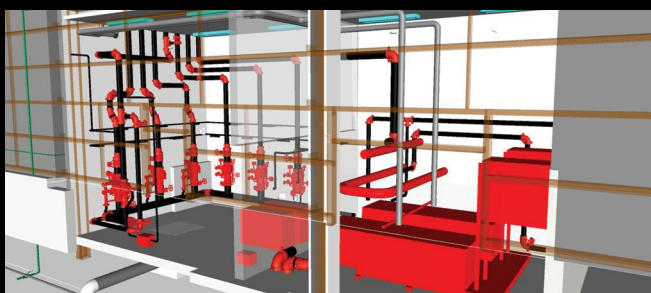
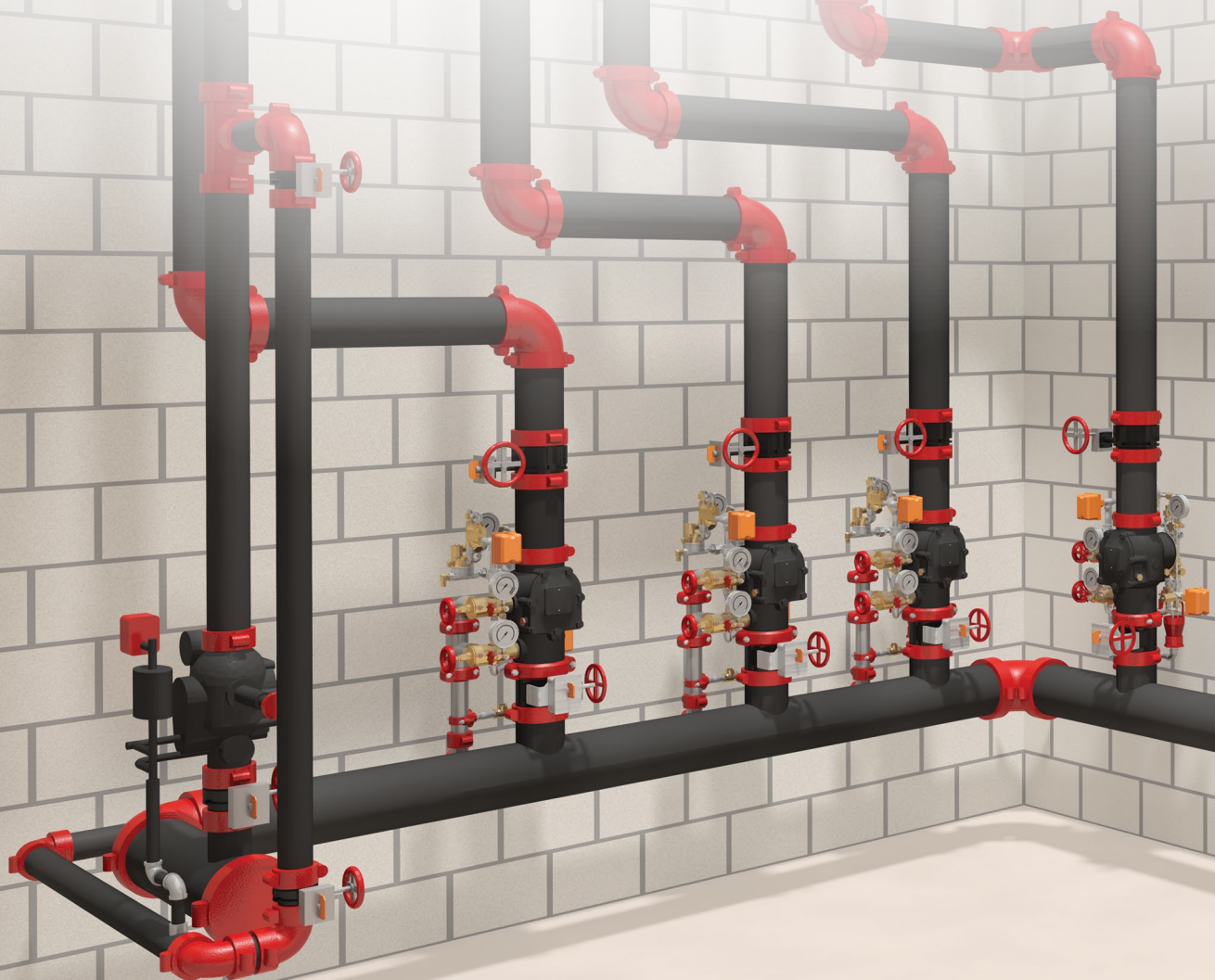
- Étanchéification selon les normes NEMA 4
- L'alimentation et la vidange peuvent être positionnées au niveau des panneaux de gauche, de droite ou inférieurs
- Composants d'isolation et de chauffage compatibles avec une température ambiante minimale de 20° F | - 6° C
- Divers modèles de kit de remplissage en azote et de compresseur
- Parmi les modèles de tableau figure désormais un panneau adressable capable de relier plusieurs postes de contrôle intelligents





# VDC

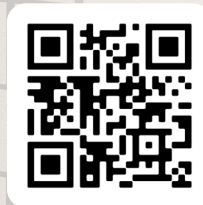
# VIRTUAL & DESIGN CONSTRUCTION



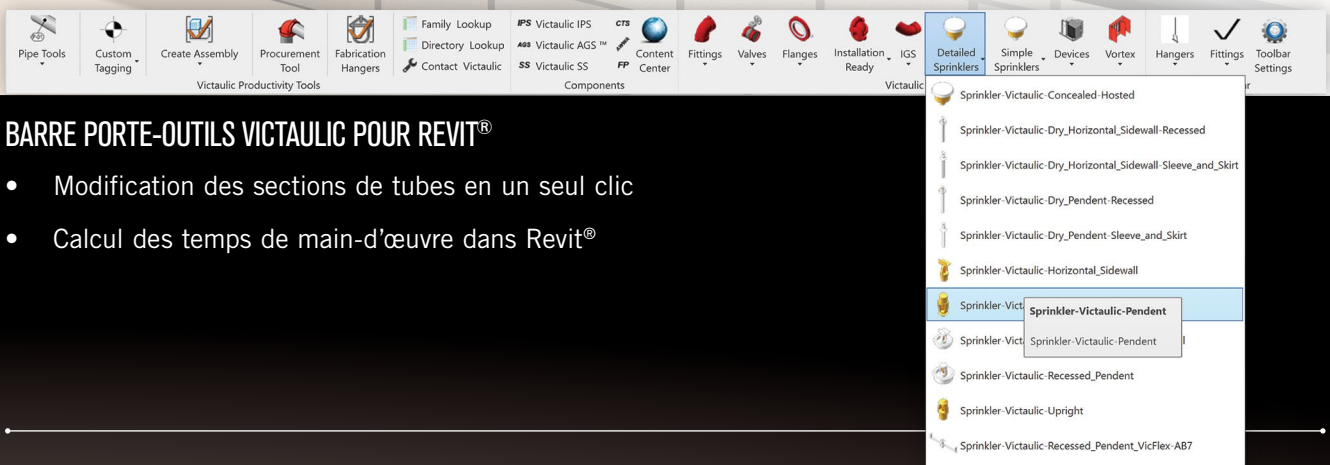
## IL EST POSSIBLE D'OBTENIR UNE PREMIÈRE LISTE DES PIÈCES SOUS REVIT®

L'outil d'approvisionnement des outils Victaulic pour Revit® vous permet de sélectionner une zone dans votre modèle et de créer facilement un devis quantitatif, comprenant des étiquettes, des références et des finitions, en supprimant ainsi la nécessité d'un second logiciel.

Les outils Victaulic pour Revit® fournissent un ensemble d'outils spécialement fabriqués pour améliorer la fonctionnalité d'acheminement de la tuyauterie sous Autodesk Revit® Ceci pour répondre aux besoins des ingénieurs et des installateurs et mettre à disposition des outils spécifiques afin de monter les tuyauteries de façon précise et efficace.



victaulicsoftware.com



### BARRE PORTE-OUTILS VICTAULIC POUR REVIT®

- Modification des sections de tubes en un seul clic
- Calcul des temps de main-d'œuvre dans Revit®



# FORCE INNOVATRICE *since* 1919

Depuis 1919, date du premier brevet de Victaulic, ses clients lui ont fait confiance pour son engagement sur la qualité et l'excellence. Après un siècle, il est difficile d'imaginer un monde sans Victaulic. Des plus hauts gratte-ciels aux mines les plus profondes, la société s'est développée grâce aux réponses qu'elle a su donner aux besoins de sa clientèle dans les domaines de l'équipement technique des bâtiments, des services de distribution d'eau potable et de traitement des eaux usées, de la protection incendie, de la construction industrielle, des secteurs maritime, minier, pétrolier, gazier et chimique, de la production d'électricité.

Au cours d'un siècle, Victaulic a résolu des défis uniques pour ses clients et a établi de nouveaux standards dans le secteur.

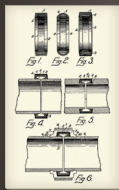


À New York, un bateau-pompe pompait l'eau de la rivière Hudson à travers un tuyau léger de 1000 pi | 305 m de 8" | DN200 de diamètre assemblé avec des colliers produits par Victaulic. En 1952, les colliers et les raccords de Victaulic ont été approuvés par les Underwriters' Laboratories (UL) pour les systèmes de protection incendie.



1919

L'assemblage de tubes à extrémités rainurées – Une invention de Victaulic



Lancement aux É.-U. de l'assemblage de tubes à extrémités rainurées

1925

1934

Les raccords souples Victaulic® reçoivent l'homologation FM et peuvent désormais être utilisés dans les régions avec un risque de tremblements de terre

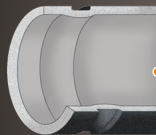


Première homologation UL d'un collier à extrémités rainurées

1952

1957

Victaulic lance la méthode de rainurage par moletage pour l'industrie de protection incendie



Lancement de la première rainureuse professionnelle

1962

1964

Le joint d'étanchéité Flush Seal™ conçu pour les systèmes sous air



Lancement du premier collier à piquage  
Le premier adaptateur direct de bride à rainure

1969

1972

Lancement et homologation UL du rainurage par moletage sur tubes à parois minces



Le premier raccord-réduction On-The-Run Style 750

1974

1975

Le premier piquage mécanique pour piquages Style 920

Lancement du clapet anti-retour Vic-Check



Lancement de FIT : La première collerette verrouillable

Vic-Tap : Le premier dispositif de filetage à chaud d'orifice avec homologation UL

1978

1986

La première vanne papillon revêtue de caoutchouc pour la protection incendie




*continued*




1990

Les raccords FireLock™ : les premiers raccords plein débit à petit rayon conçus pour l'industrie de la protection incendie



1999


Lancement des sprinkleurs et accessoires Victaulic® FireLock™



2005


FireLock EZ™ : Le premier collier rigide avec la technologie Installation-Ready™

Les systèmes FireLock NXT™ à clapet anti-retour



2011


Flexible tressé Série AH2 et support Style AB1 VicFlex™



2013

Le modèle de sprinkleur V31 FireLock™ ECLH

Le support pour plafonds encastrés VicFlex™ Style AB2



2015

Les dispositifs FireLock NXT™ Style 768N

Les vannes de contrôle hydraulique en coentreprise avec BERMAD™


Les colliers EndSeal™ avec joint homologué API607



1988

Le collier rigide Firelock™ Style 005


Les vannes papillon FireLock™ Série 707 : La première vanne précâblée et testée pour un raccordement à un tableau



1994

Les clapets anti-retour FireLock™ Série 717 : Le premier clapet anti-retour avec un corps étendu

Les jeux de molettes à alignement amélioré pour la réalisation « mains libres » de rainures




2004

Lancement des dispositifs FireLock NXT™



2009

Homologation FM CL-5580 des systèmes hybrides d'extinction d'incendie Victaulic Vortex™ qui peuvent désormais être utilisés dans des salles de machines



2012

Lancement du collier Prêt à poser Style 009N FireLock EZ™

Victaulic Vortex™ 500



2014

Fire-Pac FireLock™ série 745

Raccord Installation-Ready™ Style 009N pour 8" | 200 mm

Le revêtement anti-corrosion pour sprinkleurs VC-250

Le flexible d'alimentation VicFlex™ Style AH1



*continued*

Force innovatrice depuis 1919

2016

Les raccords FireLock™ avec la technologie Installation-Ready™

Le sprinkleur souple sous air VicFlex™

Le clapet anti-retour à préaction/déluge FireLock NXT™ Series 769N



2018

Collier style 109 à un boulon FireLock Installation-Ready™

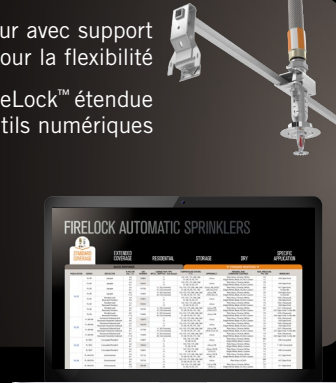
Collier de sprinkleur Style V9 FireLock™ Installation-Ready™



2021

Support AB2 mis à jour avec support central dessus/dessous pour la flexibilité


Offre de sprinkleur FireLock™ étendue grâce à de nouveaux outils numériques



2017

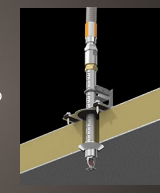
Le premier raccord souple AH2-CC qui utilise un raccord mécanique sur le piquage

FireLock™ IGS™ (Innovative Groove System)



2019

Le support pour l'entreposage frigorifique VicFlex™ Style AB6

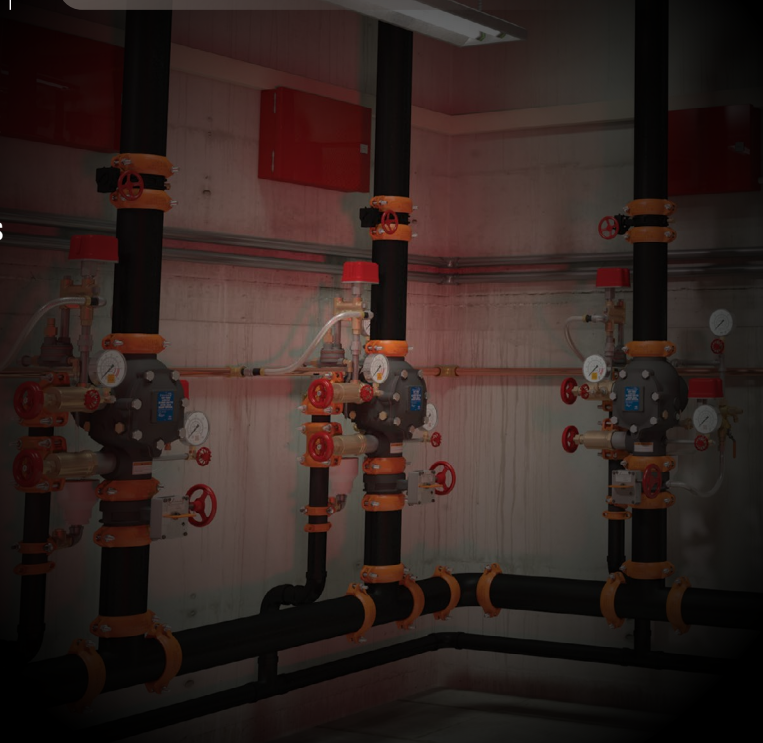


2022

Ensemble de contrôle de collecteurs universels série UMC Victaulic®



La recherche de solutions innovantes pour le secteur du bâtiment décrit bien l'approche de Victaulic, une approche que nous entendons conserver au cours des 100 prochaines années. Depuis toujours, Victaulic se singularise grâce à ses innovations et à ses propositions de solutions élégantes. Avec plus de 2000 brevets, Victaulic est le plus grand détenteur de droits de propriété intellectuelle dans le secteur de l'assemblage mécanique de tuyauteries. Un facteur déterminant pour la réussite de Victaulic est l'invention et l'application de techniques qui dépassent les attentes de ses clients et du secteur industriel. Victaulic, leader mondial des systèmes d'assemblage mécanique de tuyauterie à extrémités rainurées, a marqué le cours de l'histoire.





# recherche facile. choix facile.



## FIRELOCK AUTOMATIC SPRINKLERS

STANDARD COVERAGE
EXTENDED COVERAGE
RESIDENTIAL
STORAGE
DRY
SPECIFIC APPLICATION

QUICK RESPONSE
STANDARD RESPONSE

| PUBLICATION | SERIES    | DEFLECTOR         | K-FACTOR<br>Imp. / S.L. | SIN<br>NUMBER | CONNECTION TYPE<br>NPTm, BSPT, KGS Grooved              | TEMPERATURE RATING<br>F / C  | APPROVALS <sup>1</sup>    | FINISHES AND<br>CORROSION COATINGS | MAX. PRESSURE<br>PSI / Bar   | WRENCHES                                 |
|-------------|-----------|-------------------|-------------------------|---------------|---|------------------------------|---------------------------|------------------------------------|------------------------------|--|
| 41-51       | FL-SR     | Spriglit          | 4.0                     | V2861         | 15  | 131, 155, 175, 200, 266      | cULus                     | Plain Brass, Chrome, White         | 175                          | V16 Open End                             |
|             |           |                   | 4.2                     | V4261         | 15  | 37, 68, 79, 93, 141          | cULus                     | Bright White, Black, VC250 Custom  | 12                           | V16 Open End                             |
| 41-51       | FL-SR     | Spriglit          | 6.1                     | V2761         | 15  | 131, 155, 175, 200, 266      | cULus                     | Plain Brass, Chrome, White         | 175                          | V22 Open End                             |
|             |           |                   | 8.1                     | V3761         | 15  | 131, 155, 175, 200, 266, 360 | cULus, FM, LPCB           | Bright White, Black, VC250 Custom  | 175                          | V22 Open End, % How-Bit                  |
|             |           |                   | 8.0                     | V3401         | 15  | 131, 155, 175, 200, 266, 360 | cULus, FM, LPCB, VSES, CE | Plain Brass, Chrome, White         | 175                          | V22 Open End, % How-Bit                  |
|             |           |                   | 8.0                     | V3401         | 20  | 131, 155, 175, 200, 266, 360 | cULus, FM, LPCB, VSES, CE | Plain Brass, Chrome, White         | 175                          | V22 Open End, % How-Bit                  |
|             |           |                   | 11.5                    | V3401         | 20  | 131, 155, 175, 200, 266, 360 | cULus, FM, LPCB, VSES, CE | Bright White, Black, VC250 Custom  | 175                          | V22 Open End, % How-Bit                  |
|             |           |                   | 2.8                     | V2851         | 15  | 131, 155, 175, 200, 266      | cULus                     | Plain Brass, Chrome, White         | 175                          | V22-2-Processed, V16 Open End            |
|             |           |                   | 4.2                     | V4251         | 15  | 37, 68, 79, 93, 141          | cULus                     | Bright White, Black, VC250 Custom  | 12                           | V16 Open End                             |
|             |           |                   | 5.8                     | V2707         | 15  | 131, 155, 175, 200, 266, 360 | cULus, FM, LPCB, COC      | Plain Brass, Chrome, White         | 250                          | V22-2-Processed, V27 Open End, % How-Bit |
|             |           |                   | 8.1                     | V3405         | 15  | 131, 155, 175, 200, 266, 360 | cULus, FM                 | Bright White, Black, VC250 Custom  | 175                          | V22-2-Processed, V24 Open End, % How-Bit |
|             |           |                   | 8.0                     | V3405         | 20  | 131, 155, 175, 200, 266, 360 | cULus, FM                 | Plain Brass, Chrome, White         | 175                          | V22-2-Processed, V24 Open End, % How-Bit |
|             |           |                   | 11.5                    | V3405         | 20  | 131, 155, 175, 200, 266, 360 | cULus, FM                 | Bright White, Black, VC250 Custom  | 175                          | V22-2-Processed, V24 Open End, % How-Bit |
|             |           |                   | 41-52                   | FL-SR/SW      | Horizontal Sidewall and<br>Recessed Horizontal Sidewall | 4.0                          | V4270                     | 15                                 | 131, 155, 175, 200, 266, 360 | cULus                                    |
| 4.2         | V4270     | 15                |                         |               |   | 37, 68, 79, 93, 141, 182     | cULus                     | Bright White, Black, VC250 Custom  | 12                           | V16 Open End                             |
| 5.8         | V2709     | 15                |                         |               |   | 131, 155, 175, 200, 266, 360 | cULus, FM, LPCB, COC, CE  | Plain Brass, Chrome, White         | 250                          | V27-2-Processed, V27 Open End, % How-Bit |
| 8.0         | V3409     | 15                |                         |               |   | 131, 155, 175, 200, 266, 360 | cULus                     | Bright White, Black, VC250 Custom  | 175                          | V24-2-Processed, V24 Open End, % How-Bit |
| 41-53       | FL-SR/C   | Concealed Pendant | 8.0                     | V3807         | 15  | 131, 155, 175, 200           | cULus                     | Plain Brass, Chrome, White         | 300                          | V38 Concealed                            |
|             |           |                   | 8.1                     | V5653         | 15  | 37, 68, 79, 93               | cULus, FM                 | Bright White, Black, Custom        | 21                           | V38 Concealed                            |
|             |           |                   | 5.8                     | V3801         | 15  | 131, 155, 175, 200           | cULus, LPCB, COC, CE      | Plain Brass, Chrome, White         | 175                          | 1" STD Concealed                         |
| 41-54       | FL-SR/CNV | Conventional      | 5.8                     | V2753         | 15  | 131, 155, 175, 200, 266, 360 | cULus, LPCB               | Plain Brass, Chrome, White         | 175                          | V27 Open End                             |
|             |           |                   | 8.0                     | V2753         | 15  | 37, 68, 79, 93, 141, 182     | cULus, LPCB               | Bright White, Black, VC250 Custom  | 12                           | V27 Open End                             |
|             |           |                   | 8.0                     | V8169         | 20  | 131, 155, 175, 200, 266, 360 | cULus, FM, LPCB, CE       | Plain Brass, VC250                 | 300                          | V27 Open End                             |
|             |           |                   | 11.5                    |               | 20  | 131, 155, 175, 200, 266      | cULus, FM, LPCB, CE       | Bright White, Black, VC250 Custom  | 12                           | V11 Open End                             |



Trouvez rapidement les sprinklers dont vous avez besoin pour votre prochain projet avec notre tableau de sprinklers interactifs et notre catalogue étendu et rechercher la fonctionnalité. En présentant des filtres intuitifs et plus d'informations avec moins de clics, le tableau de sprinklers interactifs simplifie votre recherche.

[victaulic.com](http://victaulic.com)



PB-400-FRE 9317 REV K 09/2022  
 Victaulic et toutes les autres marques de Victaulic sont des marques commerciales ou des marques déposées de la compagnie Victaulic et/ou de ses filiales, aux États-Unis et/ou dans d'autres pays. Toutes les autres marques de commerce citées ici sont la propriété de leurs détenteurs respectifs, aux États-Unis et/ou dans d'autres pays. Les termes « breveté(e-s) » ou « en attente de brevet » se rapportent à des concepts ou modèles déposés, ou bien à des demandes de brevet relatives aux produits et/ou méthodes d'utilisation, enregistrés aux États-Unis et/ou dans d'autres pays.  
 © 2022 VICTAULIC COMPANY. TOUS DROITS RÉSERVÉS.

