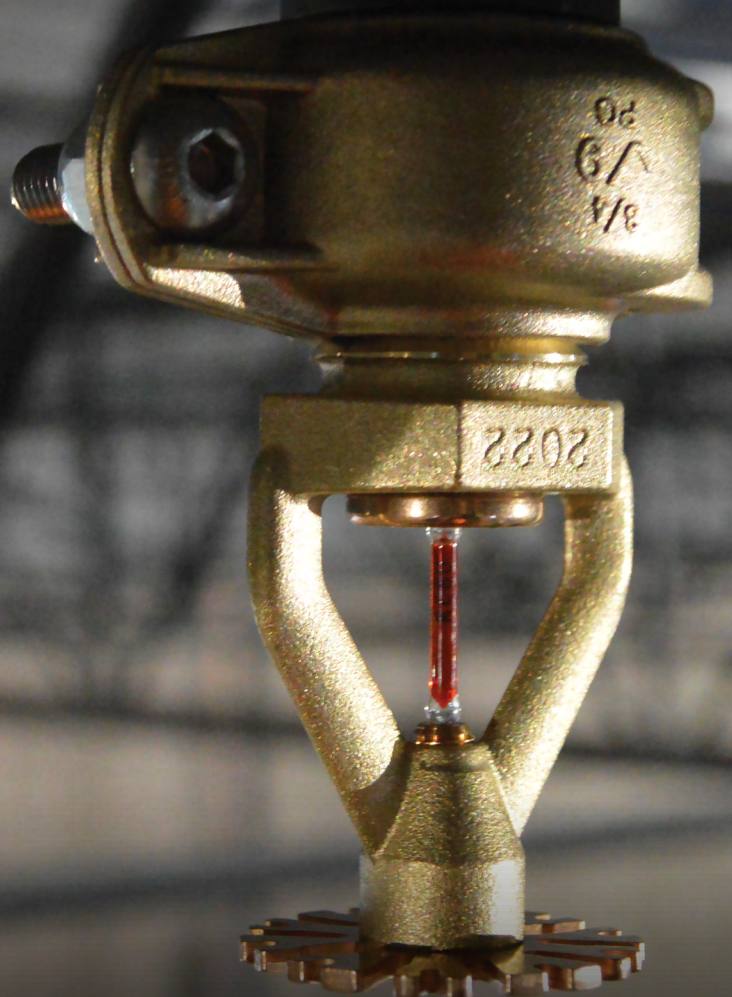


WIR DEFINIEREN INNOVATION FÜR DEN BRANDSCHUTZ



EINE TREIBENDE KRAFT SEIT 1919

 **victaulic**[®]

WIR DEFINIEREN INNOVATION

INHALTSVERZEICHNIS

- 2 Victaulic® Serie UMC und Serie UM
- 4 Automatische FireLock NXT™ Ventilstationen
- 6 FireLock™ IGS™ Installation-Ready™ Sprinkler
- 8 Sonderanwendung Dachboden-Sprinkler
- 10 Eingeschlossene VicFlex™ Kupplungstechnologie
- 12 VicFlex™ Halterungslösungen
- 14 VicFlex™ Trockensprinkler Typ VS1
- 16 VicFlex™ Halterung Typ AB6 für Kühllagerung
- 18 FireLock™ IGS™
- 20 Rollnutwerkzeug RG2100
- 22 FireLock™ Installation-Ready™ Kupplungen
- 24 FireLock™ Installation-Ready™ Formteile
- 26 Hydraulikreglerlösungen
- 28 FireLock™ Fire-Pac Armaturenschränke
- 30 Victaulic Vortex™ Hybrid-Brandbekämpfungssystem
- 32 Victaulic® Systemlösung für HDPE-Rohre
- 34 Industrielösungen
- 36 Victaulic Toolbar for Revit®
- 38 Wir definieren Innovation seit 1919



since 1919

Seit der ersten Patentanmeldung im Jahr 1919 hat Victaulic innovative Rohrverbindungs­lösungen auf den Markt gebracht, die Kunden weltweit zum Erfolg verhelfen. Wenn Sie sich viele der weltweit bekanntesten Wahrzeichen und Industrieanlagen genauer ansehen, werden Sie Lösungen von Victaulic im Einsatz finden, die kühne Design-Innovationen ermöglichen, den Fertigstellungszeitraum verkürzen, unvorhersehbare seismische Bewegungen ausgleichen und die Voraussetzungen für Skalierbarkeit schaffen.

Als weltweit führender Hersteller genuteter mechanischer Rohrverbindungssysteme liefert Victaulic weiterhin bahnbrechende Lösungen für die Brandbekämpfung.

Wir definieren Innovation seit 1919

SERIE UMG

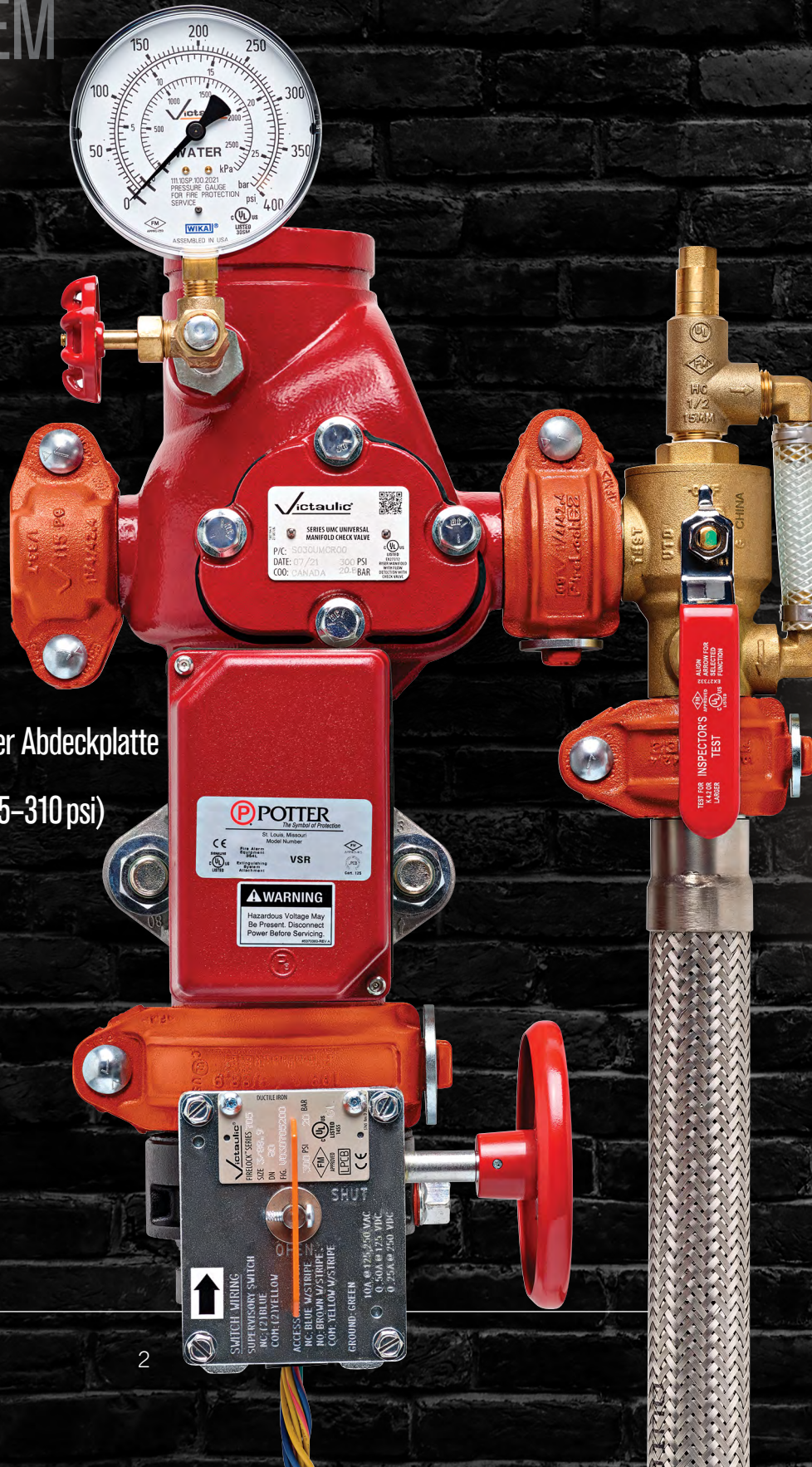
UNIVERSELLES VERTEILER-KONTROLLSYSTEM

EIN EINZIGES SYSTEM, DAS ALLE KRITERIEN ERFÜLLT.

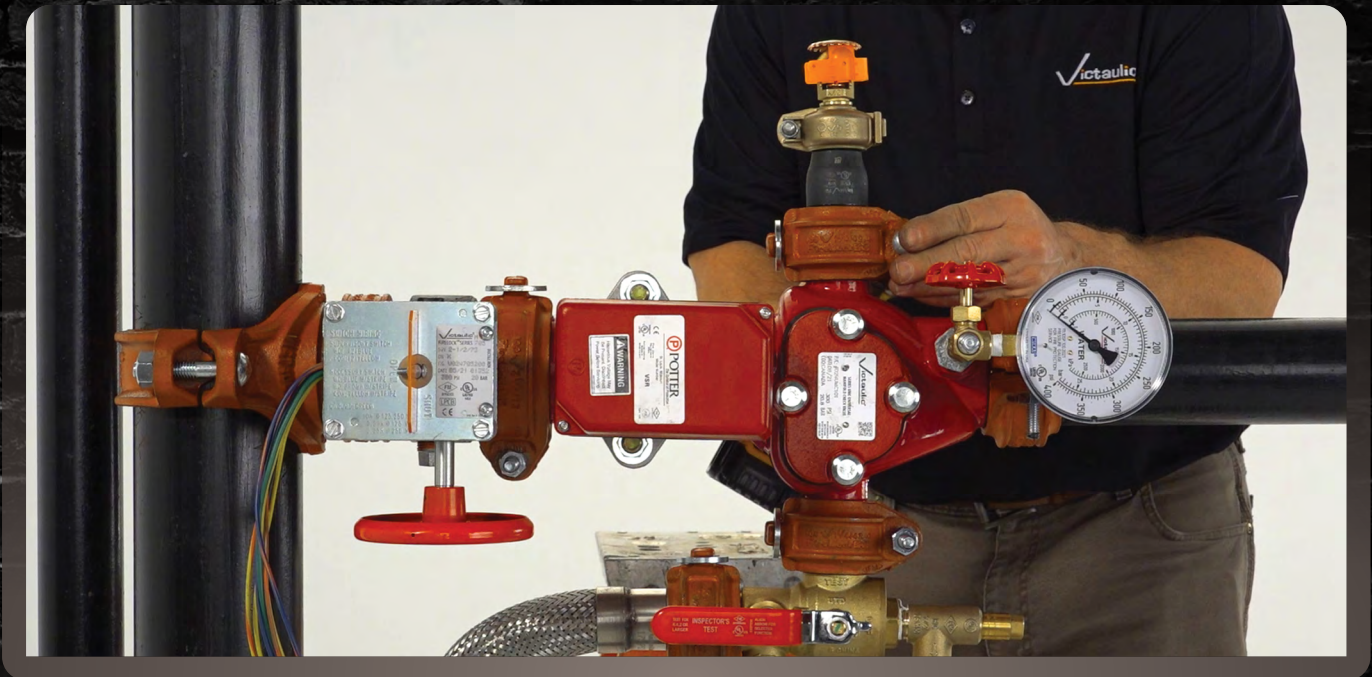
- ✓ Regelventil
- ✓ Strömungsschalter
- ✓ Test und Ablass
- ✓ Rückschlagklappe mit abnehmbarer Abdeckplatte
- ✓ Einstellbares Entlastungsventil (175–310 psi)
- ✓ Erforderliche Systemanzeige(n)
- ✓ Flexibler Ablassschlauch



Für weitere Informationen den Code scannen



Die kompakte Konstruktion der Serie UMC spart wertvollen Platz bei Installationen in engen Bereichen wie Fluren, Treppenabsätzen und Nischen. Erhältlich in links- und rechtshändiger Ausrichtung für horizontale und vertikale Anordnungen.



SERIE UM UNIVERSELLES VERTEILERSYSTEM

Universelles Verteilersystem mit Strömungsschalter, Prüfablass, Systemdruckanzeige und Druckentlastungsventil.

- Optionales Regelventil
- Größen von 1 ¼ – 8" | DN32 – DN200
- Drücke bis 300 psi | 2068 kPa | 21 bar
- cULus, FM



Für weitere Informationen den
Code scannen



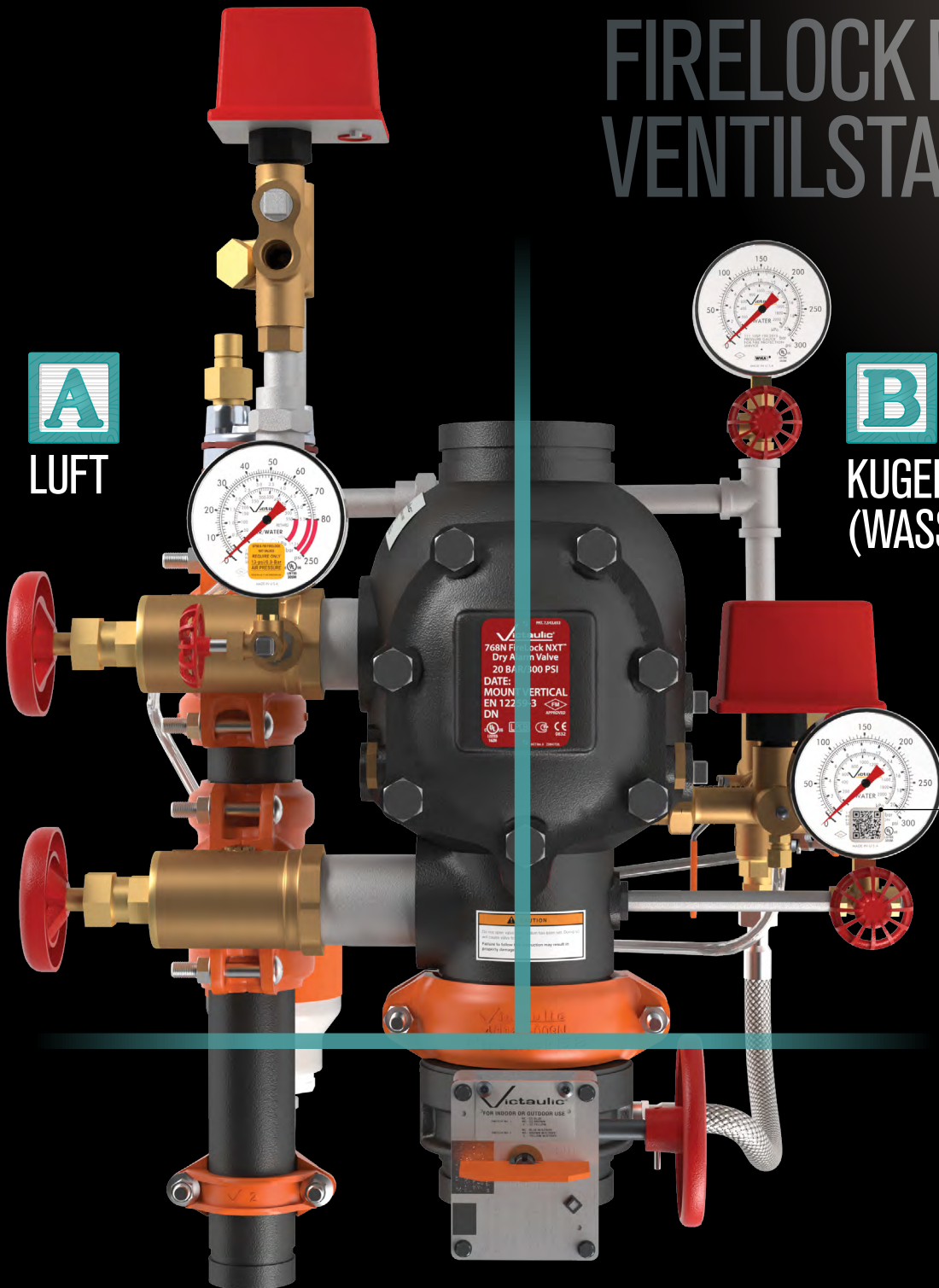
AUTOMATISCHE FIRELOCK NXT™ VENTILSTATIONEN



LUFT



KUGELHAHN
(WASSER)



REGELVENTIL

OPTIMIERTE SYSTEMEINRICHTUNG. SO LEICHT WIE DAS



**LINKS IST LUFT.
RECHTS IST WASSER.
KEINE VERWECHSLUNG MÖGLICH.**

Einfachere Wartung

REFERENZMATERIALIEN IMMER ZUR HAND

Bislang einmalig in der Branche – sofortiger Zugriff auf die aktuellsten Anleitungen von Ihrem mobilen Gerät aus. Einmal kurz scannen und Sie haben sofort Videos zu Montage, Einrichten und Wartung oder einen Anruf beim Victaulic Kundendienst zur Verfügung.

ES WURDE BEI JEDEM ENTWICKLUNGSSCHRITT AN SIE GEDACHT

Neu gestaltete Montageanleitung ist klar und direkt. Kein Verwechseln von Filtern mehr möglich, die eigens entwickelten Gewinde passen nur in den jeweiligen Verteiler.

LEICHT ZUGÄNGLICHES TRIMMING

Alle Komponenten des Trimmings befinden sich deutlich gekennzeichnet an den Seiten der Armatur. Alles in Reichweite, keine Raterei mehr.



Serie 768N

- Trockenventil



Serie 769N

- Sprühflut, elektrisch
- Sprühflut, pneumatische Auslösung
- Sprühflut, hydraulische Auslösung



Serie 769N

- Vorgesteuert, elektrisch
- Vorgesteuert, einfach verriegelt, pneumatisch
- Vorgesteuert, nicht verriegelt, pneumatisch
- Vorgesteuert, doppelt verriegelt, pneumatisch/elektrisch
- Vorgesteuert, doppelt verriegelt, pneumatisch

INSTALLATION-READY SPRINKLER

FÜR LAGEREINRICHTUNGEN UND OFFENE ANWENDUNGEN

„SIE BRAUCHEN KEINE VORBEREITUNGEN
MEHR. ER KOMMT IN EINER KISTE UND MAN
MUSS IHN NUR AM ROHR ANBRINGEN.“

Einkäufer

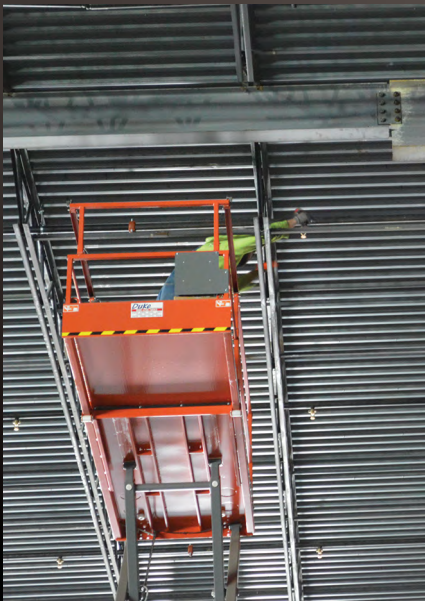


Für unser komplettes
Sprinklerangebot den
Code scannen



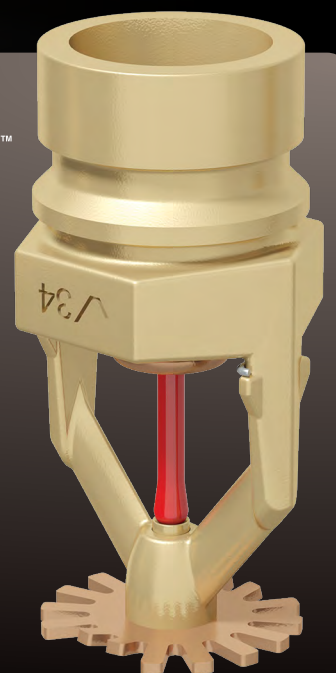
- Keine Sprinklervorbereitung, kein Klebeband, keine Schmiere
- Keine Sprinklerschlüssel mehr, weniger Verletzungen durch wiederholte anstrengende Bewegungen
- Sichtprüfung der korrekten Installation, kein zusätzliches Anziehen zur Rahmenausrichtung
- Normiert für FireLock™ IGS™ 1"-Auslässe, Kupplungsübergänge für Sprinkler der Größen 1", 3/4" und 1/2"

Sprinklerkupplung Typ V9



OBEN BLEIBEN, PRODUKTIV BLEIBEN

Victaulic bietet jetzt Lösungen an, die Vorbereitungen am Boden überflüssig machen und Monteure in der Luft arbeiten lassen. Aber die Erstinstallation ist nicht der einzige Faktor, der sich auf die Produktivität auswirkt, erforderliche Nacharbeiten gehören auch dazu. Mechanische Verbindungen anstelle von Gewindeverbindungen überall dort, wo es möglich ist, garantieren weniger Ausfallzeiten durch Undichtigkeiten.



SONDERANWENDUNG DACHBODENSCHUTZ

Victaulic bietet jetzt Back-to-Back- und Low-Flow-Dachbodenschutzsysteme für Planer an, die mit unvermeidlichen Herausforderungen bei der Wasserversorgung zu tun haben.

Bei Victaulics Low-Flow-System werden Sprinkler der Serie FL-SA/RE und FL-SA/DS eingesetzt. Das System ist für mäßige bis weniger als mäßige Wasserversorgungen konzipiert und bietet erprobten und wirksamen Schutz von Dachböden. Wenn Wasserversorgungen mehr als mäßig sind, bietet Victaulic ein Back-to-Back-System mit Sprinklern der Serie FL-SA/BB an, um Rohrleitungen zu reduzieren und beträchtliche Arbeitseinsparungen zu erzielen.

Für unser komplettes
Sprinklerangebot den Code
scannen
Sonderanwendung >
Dachboden



ANFORDERUNGEN AN DIE WASSERVERSORGUNG NACH DACHBODENSYSTEM

Systemtyp	NFPA: STANDARD-SPRÜHMUSTER	BACK-TO-BACK-SYSTEME	LOW-FLOW-SYSTEM
Trockensystem	300 – 500+gpm**	340 – 400gpm	120 – 140+gpm
Nasssystem	150 – 250gpm	250 – 300gpm	100 – 120+gpm

Für die Systemanforderungen werden konstruktionsbedingte nicht-maximale Sprinklerabstände und Überentladung des Rohrleitungssystems angenommen.

LOW-FLOW-SYSTEM

- Schutz Ihres Dachbodens mit bis zu 70 % weniger Wasserverbrauch
- Bessere Leistung und niedrigere Material- und Arbeitskosten
- Optimierte Sprinkleraktivierung und drastische Verringerung der Gesamtanzahl benötigter Sprinkler
- Geringerer Wasserverbrauch, kleinerer Rohrdurchmesser, kleinere Trockenventile
- Senkung der Systemanforderungen und Kosten insgesamt



FL-SA/RE UND FL-SA/DS

BACK-TO-BACK-SYSTEM

- Dieses System füllt die Lücke zwischen dem herkömmlichen NFPA-13-System und dem Victaulic Low-Flow-Schutzsystem
- Es kann den Schutz des gesamten Dachbodenbereichs mit einer einzigen Abzwegleitung ermöglichen
- Arbeitseinsparung und einfachere Installation
- Deutlich niedrigerer Wasserverbrauch als beim herkömmlichen Dachboden-Sprinklersystem NFPA 13



FL-SA/BB



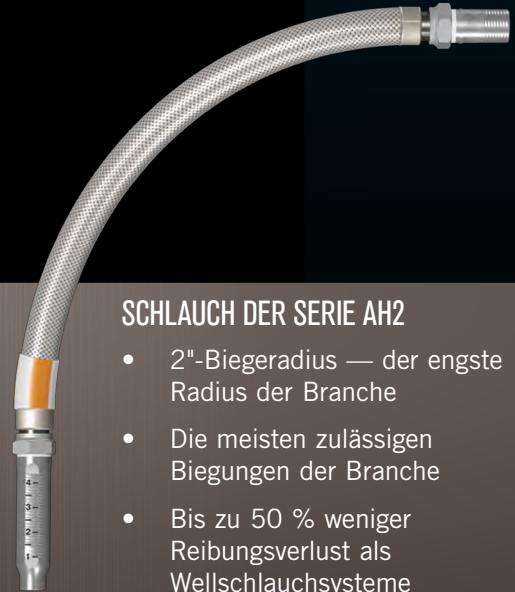
SPRINKLER-FORMTEIL-SYSTEME

ZUVERLÄSSIGKEIT.
SCHNELLIGKEIT.
LEISTUNGSFÄHIGKEIT.



SCHLAUCH DER SERIE AH2-CC

- Innovativer genuteter Abzweigungsanschluss mit eingeschlossener Kupplung vom Typ 108 anstelle eines Gewindeanschlusses
- Visuelle Bestätigung des Kontakts zwischen den Auflageflächen
- Dieselbe hervorragende Leistung wie beim Schlauch der Serie AH2



SCHLAUCH DER SERIE AH2

- 2"-Biegeradius — der engste Radius der Branche
- Die meisten zulässigen Biegungen der Branche
- Bis zu 50 % weniger Reibungsverlust als Wellschlauchsyste

FLEXIBLE FORMTEILE

HÄNGENDE DECKEN

GIPSKARTONDECKEN

TROCKENE ANWENDUNGEN

SPEZIALANWENDUNGEN

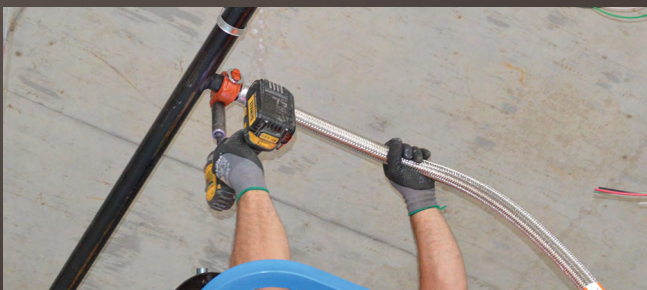
VORMONTIERTE SYSTEME



VicFlex™ ist die klare Wahl für eine schnelle, zuverlässige Sprinklerinstallation.



Den Code scannen, um mehr über VicFlex Lösungen an der VicFlex App zu erfahren



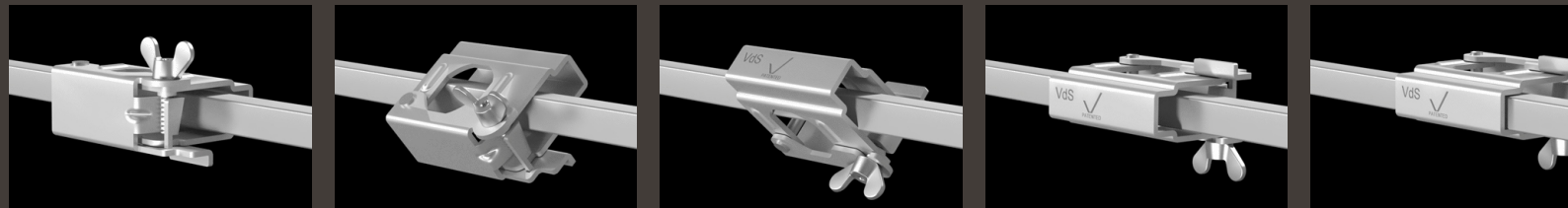
Wir definieren Innovation seit 1919

Vic Flex™

SPRINKLER-FORMTEIL-SYSTEME

VICFLEX LÖSUNGEN FÜR IHRE ANFORDERUNGEN

Standard- oder Spezialhalterungen für alle Systeme



TYP AB2 MIT PATENTIERTER, VERTIKAL VERSTELLBARER HALTERUNG ÜBER/UNTER DER MITTE

- Ermöglicht Installation und vertikale Einstellung von über oder unter der Deckenfläche aus, ohne zusätzliche Schritte zum Schneiden durch hartes Material oder zur Herstellung einer Zugangsstelle
- Die Halterung braucht vor der Installation nicht auseinander genommen zu werden
- Die Position des Reduzierstücks wird beim Anziehen beibehalten
- Visuelle Überprüfung der Passflächen für eine zuverlässige Installation



Den Code scannen, um mehr über VicFlex Lösungen an der VicFlex App zu erfahren

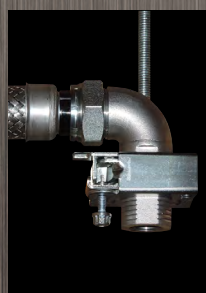


NIEDRIGPROFILLÖSUNGEN



HALTERUNG TYP AB11

- Kann in Bereichen mit Abständen bis zu insgesamt 6" | 150mm Ausbaumaß installiert werden



HALTERUNG TYP AB12

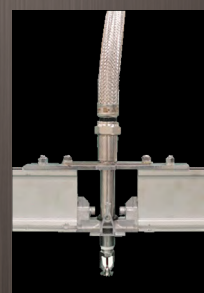
- Für Abstände von 36" | 914mm bis zu 4" | 100mm von der Decke

SPEZIALANWENDUNGEN



SERIE AQD

- GFK- oder Metallrohranwendungen



SERIE AQC-U

- Reinraumanwendungen

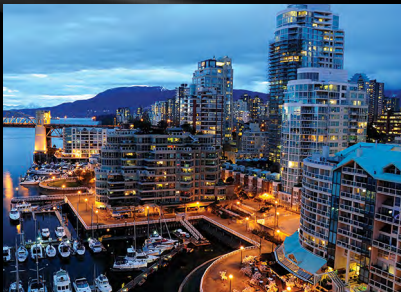


SPRINKLER-FORMTEIL-SYSTEME

VICFLEX™ TROCKENSPIRINKLER TYP VS1

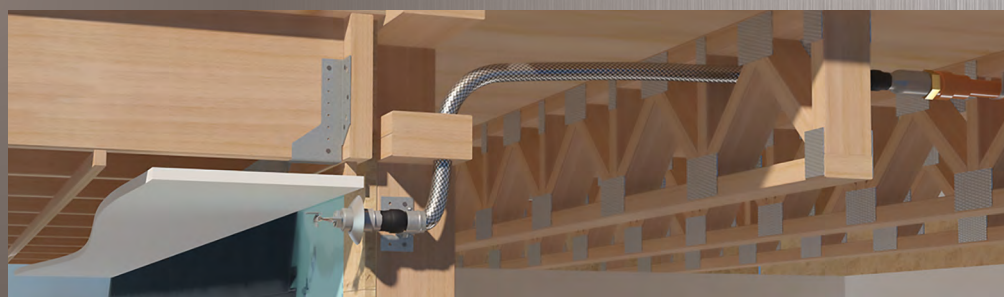


Für Zugriff auf das
Trockensprinkler-Bestellformular
den Code scannen

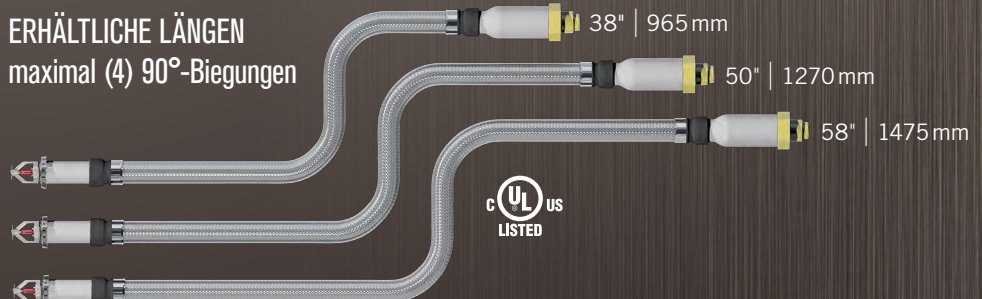


Wenn flexible Formteiltechnologie auf Trockensprinklertechnologie trifft, sind einfachere und sicherere Sprinklersysteme von Victaulic das Ergebnis.

- Anwendbar überall, wo Trockensprinkler gegenwärtig installiert sind – Mehrfamilien-Wohngebäude, Balkone und überdachte Durchgänge, Rechenzentren, Parkgaragen, Einrichtungen für betreutes Wohnen
- Erfüllt die Installationsanforderungen von NFPA 13 für Trockensprinkler
- 2"-Biegeradius gemäß cULus



ERHÄLTICHE LÄNGEN
maximal (4) 90°-Biegungen





SPRINKLER-FORMTEIL-SYSTEME

KLÜGER ARBEITEN, NICHT HÄRTER.



Hülse und Blende,
Zurückgesetzt
hängend



Zurückgesetzt
hängend

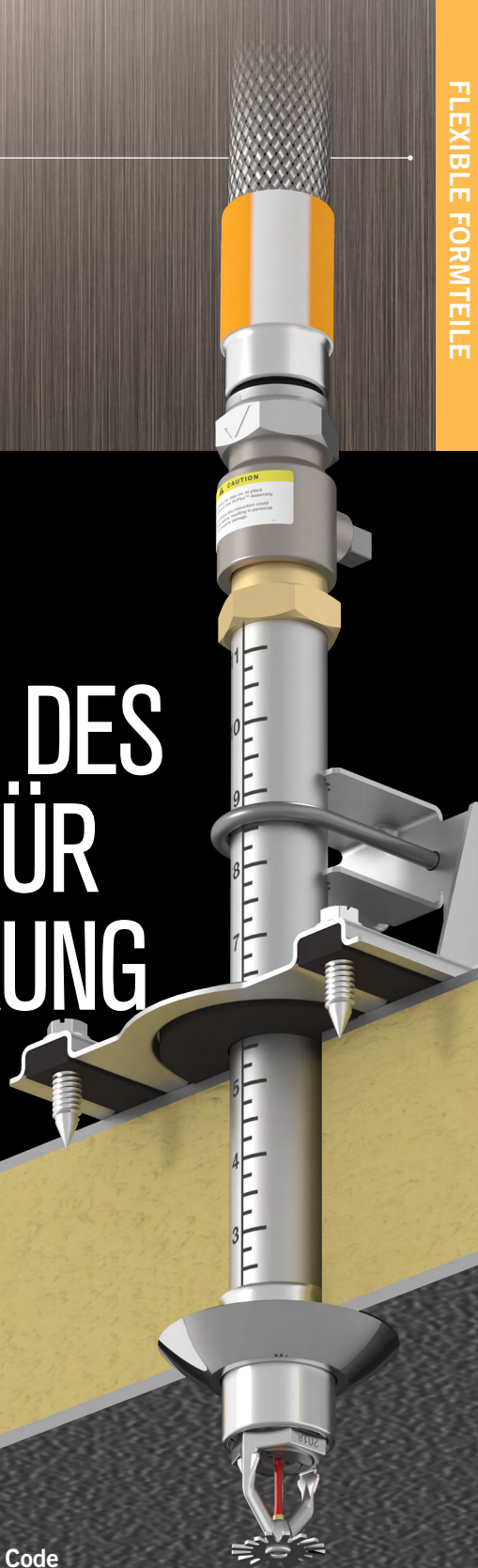


Bündig hängend

AUSGEZEICHNETER SCHUTZ BEI KÜHLLAGERUNG

Victaulic bietet eine installationsfertige Lösung für Kühllagerungsanwendungen an, die die Verwendung von harten Rohren vereinfacht und gleichzeitig die Dichtheit verbessert. Egal, ob es sich um ein neues Projekt oder einen nachträglichen Einbau handelt – mit der VicFlex™ Halterung des Typs AB6 kann die Installation von einer einzelnen Person durchgeführt und die Beeinträchtigung des Systems durch Kondensationsgefahr reduziert werden.

VICFLEX™ HALTERUNG DES TYPUS AB6 FÜR KÜHLLAGERUNG



Für Zugriff auf das
Trockensprinkler-
Bestellformular den Code
scannen

VORTEILE

- Einfache Installation durch eine einzelne Person. **Einfache Anzeige der vertikalen Ausrichtung und Rahmenausrichtung von oben.**
- Kein Rätselraten mehr. **Keine Messung und keine wiederholten Gänge zum Kühler.**
- Gleicht Differentialbewegungen aus. **Branchenführend hinsichtlich Intaktheit der Dichtungen zum Schutz vor Kondensation.**
- Flexibel, einstellbar und anpassbar. **Passend für jede Decken- oder Wandstärke mit Abdichtung an unterschiedlichen Oberflächen.**

1" KLEINER DURCHMESSER



INNOVATIVES NUTSYSTEM IGS™

VEREINFACHEN:

- Kein Schmutz mehr – kein Öl, keine Späne, kein Klebeband, keine Schmiere
- Bessere Werkzeugtransportierbarkeit
- Verwendung eines einzigen Rohr-Schedules (Schedule 10)

SPAREN:

- Kraftaufwand – keine Rohrzangen mehr
- Bis zu 55 % weniger Rohrvorbereitung
- Bis zu 2-mal schnellere Montage

BESTÄTIGEN:

- Mechanische Verbindungen anstelle von Gewindeverbindungen
- Visuelle Bestätigung des Kontakts zwischen den Auflageflächen
- Keine Werkzeugeinstellung – der Nutvorgang erfolgt immer innerhalb der Spezifikationen



Gewindeschnitten	gegenüber	IGS™ Lösungen
✘	Kein Öl, keine Späne, kein Klebeband, keine Schmiere	✔
✘	Für Sch.-40- bis Sch.-10-Rohre	✔
✘	Schlagschrauber ohne Ellbogenverletzungen	✔
✘	Erhöhte Korrosionsbeständigkeit	✔
✘	Minimales Leckpotential	✔
✘	One-Touch-Werkzeugbetätigung	✔
✘	Sichtprüfung – bessere Systemhaltbarkeit	✔
✘	Minutenschnelle Installation	✔



firelockIGS.com

INNOVATIVES NUTEN



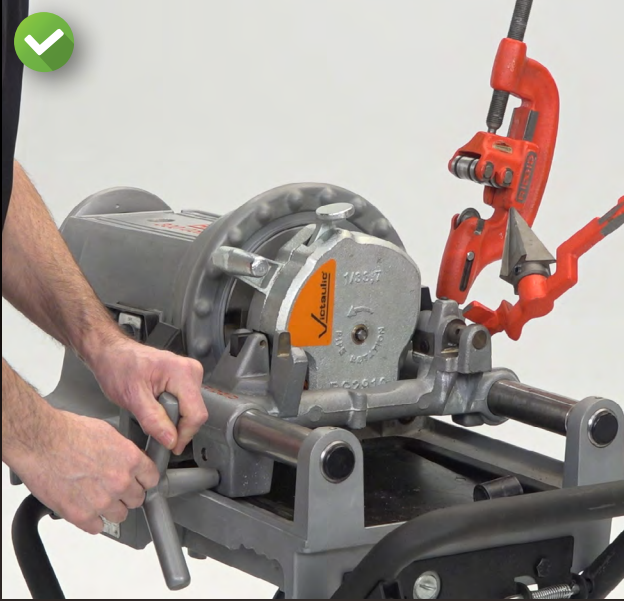
ROLLNUTWERKZEUG RG2910

- Kaltformung des einzigartigen Victaulic® IGS™ Nutprofils
- Handfreie Ausführung des Nutvorgangs in weniger als vier Sekunden
- Keine Einstellungen und Messungen der Nut mehr



MANUELLES ROLLNUTWERKZEUG RG1

- Kaltformung des einzigartigen Victaulic IGS Nutprofils
- Kabelloses Handnutwerkzeug
- Kein Energiebedarf
- Go/No-Go-Nutband im Lieferumfang des Werkzeugs enthalten



Sekunden
pro Rohrende



Sekunden
pro Rohrende

IGS™ ROLLNUTEN

GEWINDESCHNEIDEN

2x schneller

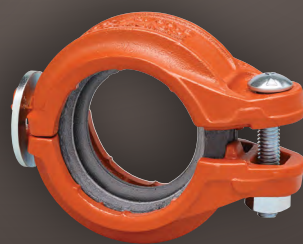
FIRELOCK™ INSTALLATION-READY™ KUPPLUNGEN



TYP 009N

Starre FireLock™ Installation-Ready™ Zweischrauben-Kupplung

1 ¼ – 12" | DN32 – DN300



TYP 109

Starre FireLock™ Installation-Ready™ Einschrauben-Kupplung

1 ¼ – 4" | DN32 – DN100

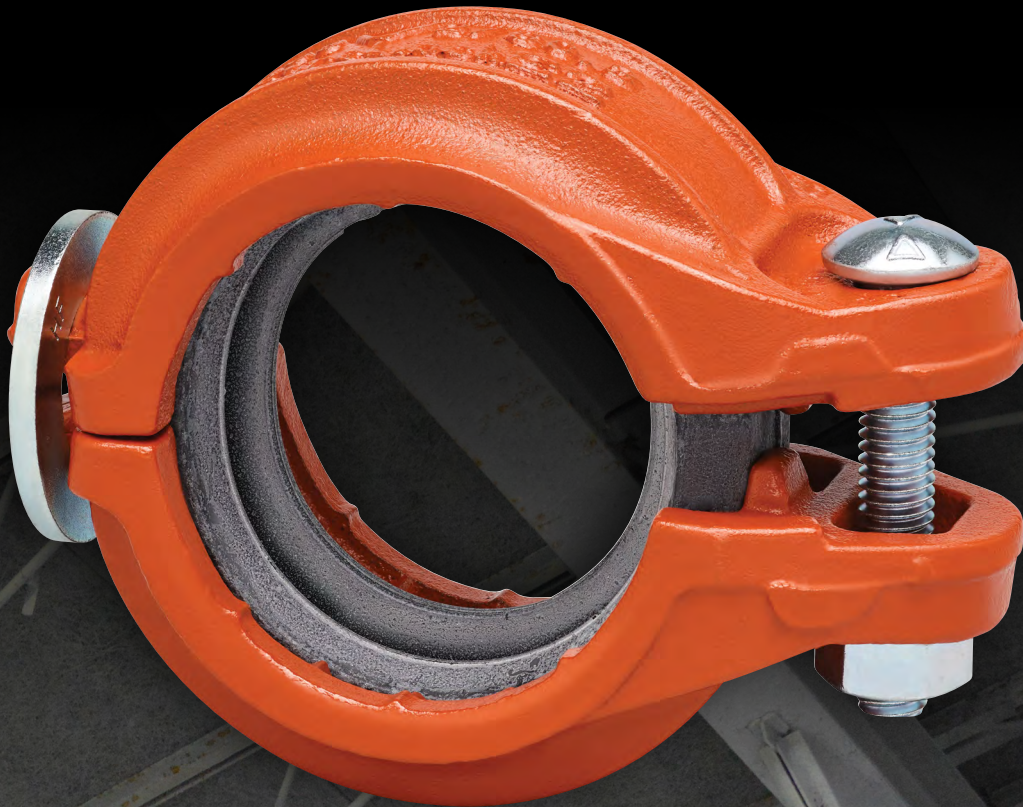


TYP 108

FireLock™ IGS™ Installation-Ready™ Kupplung

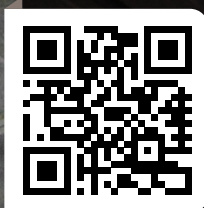
1" | DN25

Installation-Ready™ von
1 – 12" | DN25 – DN300

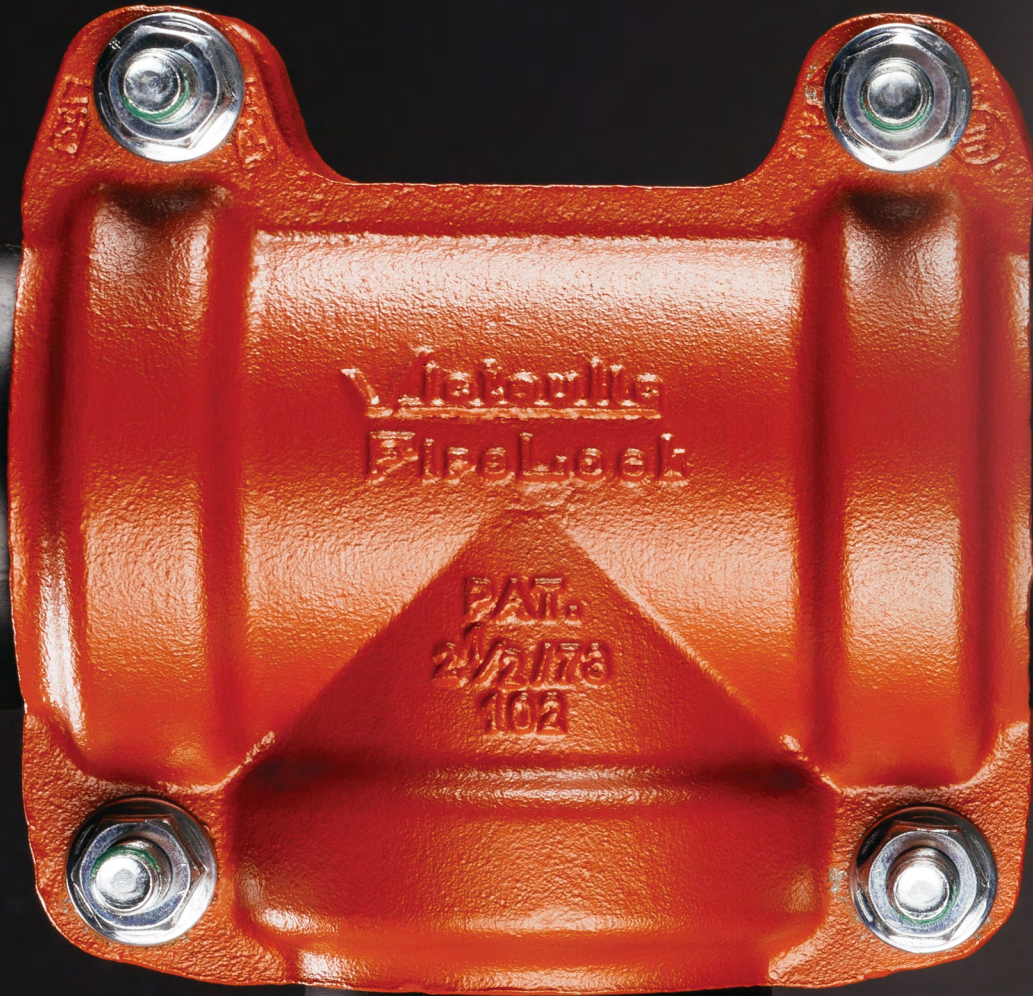


FireLock™ Typ 109
EINSCHRAUBEN
Installation-Ready™ Kupplung

- Zuverlässigere visuelle Bestätigung der einzelnen Passflächen
- Immer noch keine Drehmomentanforderungen
- Installation bis zu 6-mal schneller als bei herkömmlichen Kupplungen
- Einfache Überkopfmontage mit zweiteiligem Gehäuse
- Konstruktion mit nur einer Schraube eliminiert Überkreuzanziehen



victaulic.com/style109



FIRELOCK™

INSTALLATION-READY FORMTEILE

DIE INNOVATIVSTE VERÄNDERUNG BEI
BRANDSCHUTZ-FORMTEILEN SEIT DER EINFÜHRUNG
DES GENUTETEN KONZEPTS DURCH VICTAULIC.



firelockfittings.com



15 →
installationsfertige
Formteile



260 →
lose Teile



KEINE LOSEN TEILE

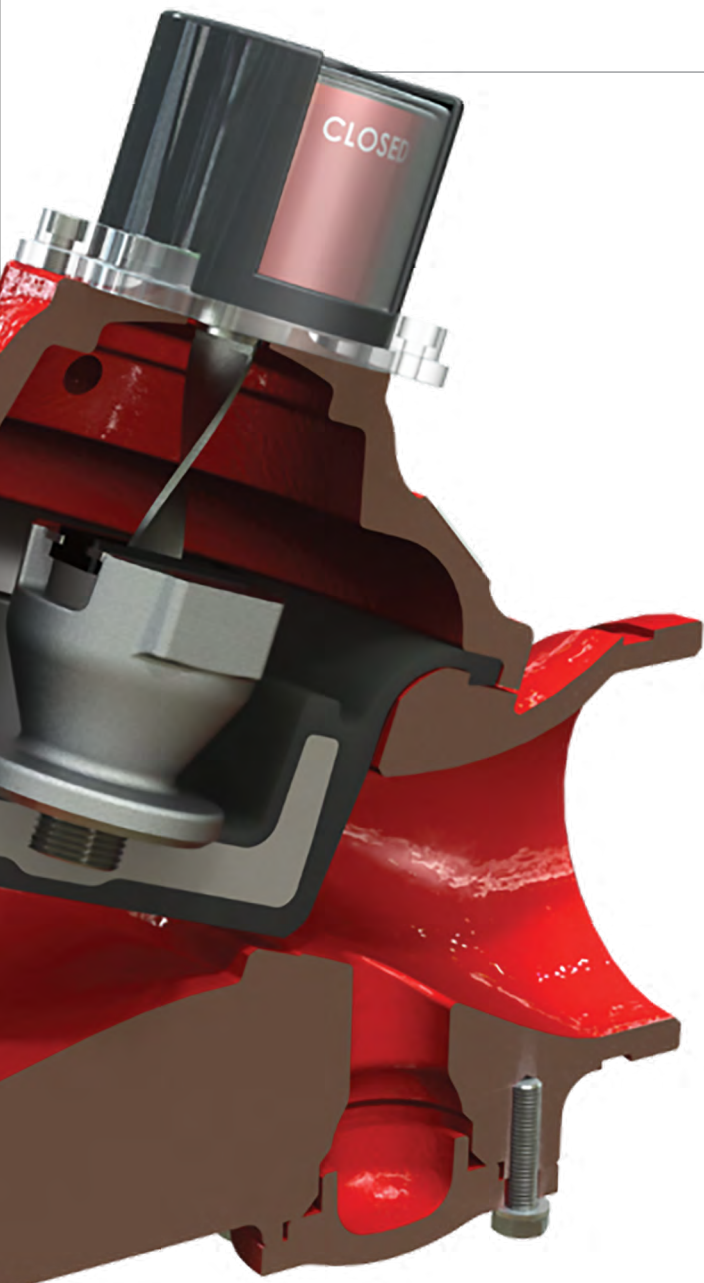
- Die Zeit für die Suche nach einer zusätzlichen Kupplung oder einer Schraube entfällt
- Verringert die Anzahl der Male, die eine Leiter oder ein Lift benutzt werden müssen

Als exklusiver Partner von BERMAD bietet Victaulic jetzt innovative Lösungen für die Regelung und das Management von Brandschutzsystemen insbesondere in den Bereichen Wasserversorgung und Druckregelung an.

Die Planung von Brandschutzsystemen für Hochhäuser und Gebäude mit hohen Anforderungen bringt besondere Herausforderungen mit sich, die durch die optimale Bündelung der Produkt- und technischen Kompetenz von BERMAD und der umfassenden Kenntnisse und Unterstützung von Victaulic im Bereich Systeme angegangen werden können.

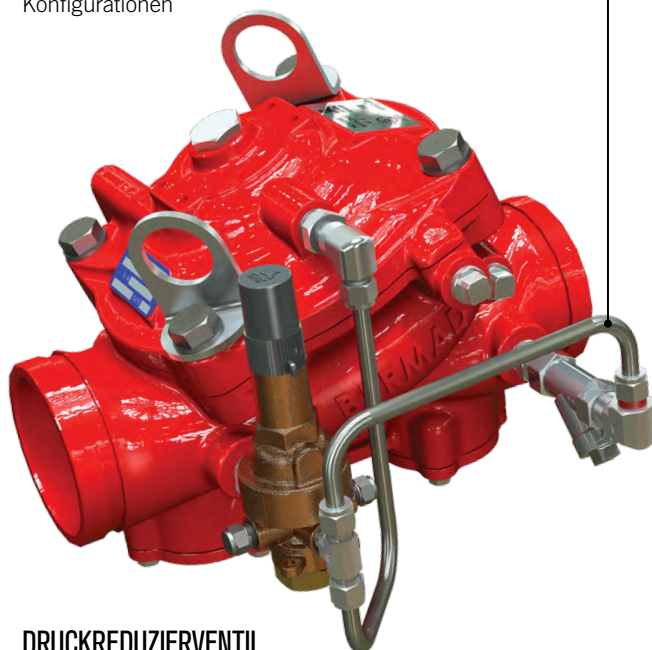


HYDRAULISCHE REGELUNGSLÖSUNGEN



Anpassbares Trimming

Einheitliches Ventilgehäuse mit mehreren Funktionen basierend auf unterschiedlichen Trimming-Konfigurationen



**DRUCKREDUZIERVERTIL
SERIE 867-42T**

VICTAULIC® PRODUKTFAMILIE HYDRAULISCHER REGELVENTILE DER SERIE 800Y

Ungeachtet der Anwendung sind zuverlässiger Betrieb und einfache Wartung wichtig für gute Ergebnisse. Hydraulische Regelventile mit verbesserter Durchflussleistung, verringertem Druckstoß und vereinfachter Wartung können die Nutzungsdauer erhöhen und die Gesamtbetriebskosten für das Brandschutzsystem verringern. Die fortschrittliche Ventilkonstruktion von Victaulic tut genau das.

- Behinderungsfreie Konstruktion zur Steigerung der Durchflussleistung um bis zu 40 % (C_v = bis zu 3.801)
- Kein Druckstoß beim Schließen — gleichmäßiger, gedämpfter Betrieb für längere Lebensdauer und Geräuschbeseitigung
- Höchster Nenndruck per cULus- und FM-Zulassung für Druckreduzierungs- und Druckentlastungsanwendungen — 365 psi | 2517 kPa | 25 bar
- Bis zu achtmal schnellere, vereinfachte Wartung durch Elastomer-Rollmembrankonstruktion und Abdeckungsbefestigung mit 4 Schrauben
- Erste und beste Durchflussstabilität der Branche ohne Antikavitationszubehör



Für weitere Informationen
den Code scannen



MAXIMIERUNG DES ABRECHNUNGSFÄHIGEN RAUMS



Fire-Pac der Serie 745 ist die ideale Option für die Installation von Victaulic® FireLock NXT™ Trocken-, Sprühflut- oder vorgesteuerten Systemen – insbesondere unter folgenden Systemvoraussetzungen:

- In stark frequentierten Bereichen
- Installation in Serie und gemeinsame Nutzung von Versorgungs- und Abflussleitungen
- Ausführung in abgegrenzten Kontrollbereichen

HYBRID- BRANDBEKÄM- PFUNGSSYSTEM

Mit dem gleichzeitigen Einsatz von Wasser und Stickstoff löscht die Victaulic Vortex™ Hybridtechnologie durch Wärmeabsorbierung und Sauerstoffentzug.

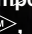


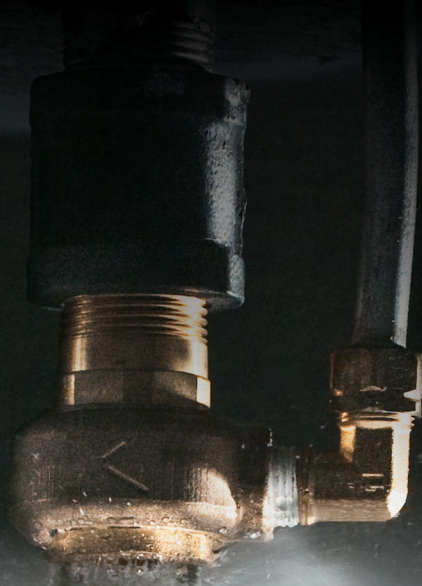
Für weitere Informationen
den Code scannen



Victaulic Vortex 500 (optionaler Schrank abgebildet)



Die Abbildung zeigt Komponenten der Victaulic Vortex Systeme 1000 , 1500 und 2000



VICTAULIC VORTEX™

- Die Wassertröpfchen sind ca. 10 µm groß und haben eine wärmeabsorbierende Oberfläche, die 90-mal größer ist als bei herkömmlichen Sprinklern
- 100 % grün und nachhaltig
- Geeignet für Brände der Klasse A und B und stromführende Elektronik, z. B. Rechenzentren, Turbinengehäuse, „wertvolle Dokumente“, Nassbänke

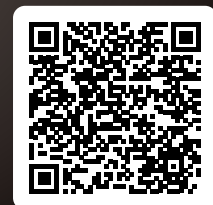
Victaulic Vortex™

Hybrid Fire Extinguishing System

Der neue Standard für Hybrid-Brandbekämpfungssysteme

NFPA 770


Nach siebenjähriger Entwicklung gab NFPA 770 2020 sein offizielles Debüt als Standard für Hybrid-Brandbekämpfungssysteme (Wasser und Inertgas).



Mehr über NFPA 770 erfahren

Wir definieren Innovation seit 1919

SYSTEMLÖSUNG FÜR HDPE-ROHRE

DIE SCHNELLSTE ART UND WEISE ZUM
VERBINDEN VON HDPE-ROHREN –
OHNE WENN UND ABER. 



Für weitere Informationen
den Code scannen



ZUM VERGRABEN BESTIMMT



LÄSST SICH BIS ZU 10-MAL SCHNELLER INSTALLIEREN



Verbindet HDPE-Rohre in der halben Zeit, die für Schweißverbindungen erforderlich ist. Vergessen Sie die Schweißausrüstung. Die Zeiten, in denen Sie darauf warten mussten, dass Kunststoff sich erhitzt, nur um dann wieder abkühlen zu müssen, sind vorbei. Installationen in engen oder vertikalen Bereichen waren noch nie einfacher – die Systemlösung von Victaulic für HDPE-Rohre kommt dort hin, wo zuvor noch nie ein Schweißgerät war.



DIE INSTALLATION IST WETTERUNABHÄNGIG

Ob es regnet oder die Sonne scheint, ob es eisig und unerbittlich ist – Victaulic® Produkte für HDPE-Rohre können immer installiert werden. Die Wettervorhersage muss nicht mehr überprüft werden und Sie müssen sich keine Sorgen mehr über Ihre Schweißausrüstung oder über Projektverzögerungen machen.



ERFÜLLT ODER ÜBERTRIFFT NENNDRUCKANFORDERUNGEN FÜR HDPE-ROHRE

Lösungen für kleine Durchmesser erfordern zwei Reihen rasiermesserscharfer Zähne, die in den AD von HDPE-Rohren eingreifen und für eine dichte Verbindung sorgen, die sich niemals löst. Sie fahren schwere Geschütze auf? Lösungen für große Durchmesser erfordern eine robuste, doppelt genutete Abdichtung. Drücken Sie und ziehen Sie, bis zum Maximum, genauso wie Sie es mit einem verschweißten Rohr auch tun würden.



LÄSST SICH MIT EINFACHEN WERKZEUGEN INSTALLIEREN

Kein Schweißgerät nötig. Alles, was Sie für die Victaulic Systemlösung für HDPE-Rohre brauchen, ist ein einfacher Steckschlüssel. Sie brauchen mehr Kraft? Ein schnurloser Schlagschrauber erledigt die Arbeit noch schneller. Es sind keine Zertifikate und keine Schulungen nötig.

INDUSTRIELÖ- SUNGEN

KORROSIONSBESTÄNDIGE BESCHICHTUNGEN



VC-250

VC-250 wurde von Victaulic entwickelt und ist eine proprietäre, mehrlagige, korrosionsbeständige Beschichtung auf Nickelbasis mit UL/FM-Zulassung, die alle Komponenten des Sprinklers vollständig umgibt.

BESCHICHTUNGEN

Victaulic bietet eine Reihe von korrosionsbeständigen Lösungen für Systeme zur Personensicherheit an. Die Abbildung zeigt eine Kupplung vom Typ 009N mit Installation-Ready™ Technologie mit optionaler verzinkter Beschichtung und Befestigungselementen aus Edelstahl.



ENDSEAL™ KUPPLUNG

Die für Einsätze in Tanklagern, Kraftstoffspeichern und Einrichtungen der chemischen Industrie bestimmte Dichtung T607, die zusammen mit der Victaulic *EndSeal* Kupplung verwendet wird, wurde anhand der Norm API607 getestet und zugelassen.

Die Norm 607 des „American Petroleum Institute“ enthält Prüfungsbedingungen zur Bewertung von Materialien, die den von den Brandschutzbehörden beim Schutz von erdölverarbeitenden Einrichtungen dargelegten strengen Bedingungen ausgesetzt werden.



FÜR HALTBARKEIT ENTWICKELT

FIRELOCK™ FIRE-PAC ARMATURENSCHRÄNKE

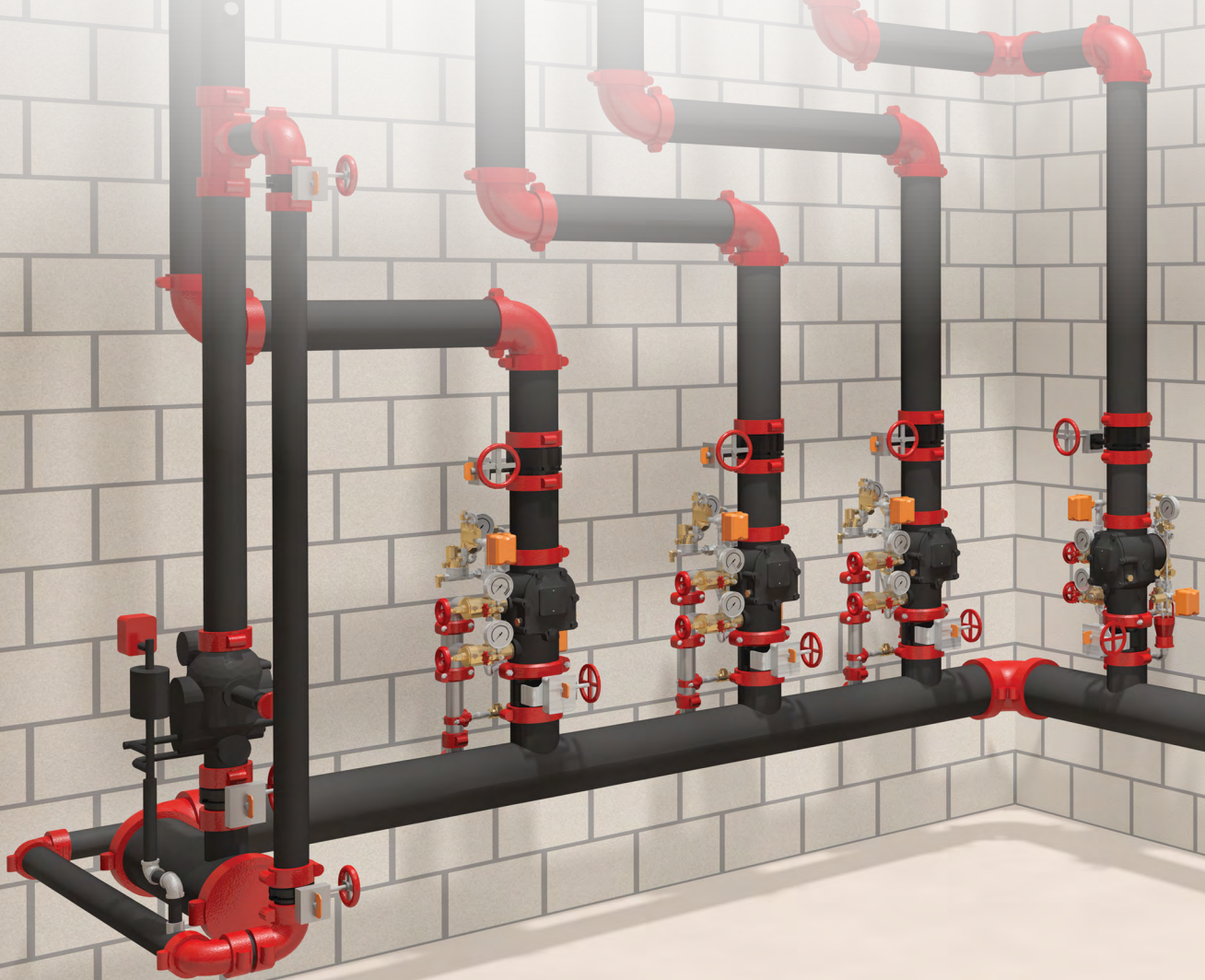
Es stehen mehr Optionen zur Verfügung als je zuvor, so dass jedes Fire-Pac System absolut einzigartig ist.

- Wetterschutz gemäß „NEMA 4“-Standard
- Speiserohr und Ablass können links, rechts oder unten am Gehäuse angebracht werden
- Es sind Isolier- und Heizkomponenten bis hinab zu einer minimalen Umgebungstemperatur von 20 °F | -6 °C erhältlich
- Verschiedene Optionen für Kompressor und Stickstoff-Befüll-Kit
- Zu den Bedienfeld-Optionen gehört nun auch ein adressierbares Bedienfeld, das mit anderen intelligenten Geräten vernetzt werden kann



VDC

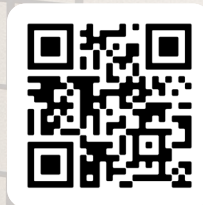
VIRTUAL & DESIGN CONSTRUCTION



FRÜHE STÜCKLISTEN IN REVIT® SIND MÖGLICH

Mit dem Beschaffungs-Tool in Victaulic Tools for Revit® können Sie innerhalb Ihres Modells einen Bereich auswählen und leicht Stücklisten, inklusive Tags, Teilenummern und Oberflächen erstellen, wodurch die Notwendigkeit für eine Sekundärsoftware entfällt.

Victaulic Tools for Revit® bietet einen intuitiven Satz von Tools, die speziell entwickelt wurden, um die Rohrverlegungs-Funktionalität in Autodesk Revit® zu verbessern. Es ist dafür bestimmt, die Anforderungen von Technikern und Firmen zu erfüllen – mit intelligenten Tools zur präzisen und effizienten Rohrverlegung.



victaulicsoftware.com

VICTAULIC TOOLBAR FOR REVIT®

- Editieren Sie Leitungsabschnitte mit nur einem Klick
- Berechnen Sie Arbeitszeiten in Revit®

WIR DEFINIEREN INNOVATION

since 1919

Seit 1919, als Victaulics erstes Patent angemeldet wurde, verlassen sich Victaulics Kunden immer auf das Engagement des Unternehmens für Qualität und Exzellenz. Ein Jahrhundert später ist es schwer, sich eine Welt ohne Victaulic vorzustellen. Vom höchsten Gebäude der Welt bis zur tiefsten Mine – das Unternehmen hat sich weiterentwickelt und dabei unerlässlich daran gearbeitet, die Anforderungen der Kunden in den Bereichen Gebäudetechnik, Trinkwasser und Abwasser, Brandschutz, Industriebau, Schiffbau, Bergbau, Öl-, Gas- und chemische Industrie sowie Kraftwerksbau zu erfüllen und zu übertreffen.

Im Laufe der letzten 100 Jahre hat Victaulic die schwersten Herausforderungen für seine Kunden angenommen und neue Standards für die Branche aufgestellt.



Ein Feuerlöschboot in New York pumpte Wasser aus dem Hudson River durch ein 1.000 ft | 305 m langes leichtes Rohr der Größe 8" | DN200, das von Teams aus Feuerwehr-Neulingen mit Kupplungen von Victaulic montiert wurde. 1952 genehmigte Underwriters' Laboratories (UL) Victaulics Kupplungen und Formteile für Brandschutzsysteme.



Die Rohrverbindung mit genutetem Ende wird von Victaulic erfunden

1919

Die Rohrverbindung mit genutetem Ende wird in den USA eingeführt

1925

Flexible Victaulic® Kupplungen erhalten die FM-Zulassung für Einsätze in Erdbebengebieten

1934

Die erste Kupplung mit genutetem Ende, die eine UL-Zulassung erhält

1952

Victaulic stellt der Brandschutzbranche die Rollnutmethode vor

1957

Vorstellung des ersten serienmäßigen Rollnutgeräts

1962

Die Flush-Seal™ Dichtung wird für Trockensysteme entwickelt

1964

Vorstellung der ersten Auslasskupplung
Erster direkter Adapter von Flansch zu Nut

1969

Victaulic bahnt den Weg für die UL-Zulassung zum Rollnuten von dünnwandigen Rohren

1972

Die erste Reduzierkupplung vom Typ 750 für Durchgangsrohre

1974

Die erste Anbohrschelle für Abzweige vom Typ 920
Vorstellung der Vic-Check Rückschlagklappe

1975

Vorstellung von FIT: dem ersten Verriegelungsösen-System
Vic-Tap: der erste Verteiler mit vollem Durchgang mit UL-Zulassung

1978

Die erste Absperrklappe mit Gummibeschichtung für Brandschutzanwendungen

1986

continued

FireLock™ Formteile: die ersten Formteile mit kleinem Radius mit vollem Durchfluss für die Brandschutzbranche

1990



Vorstellung von Victaulic® FireLock™ Sprinklern und Zubehör

1999



FireLock EZ™: die erste starre Kupplung mit Installation-Ready™ Technologie

2005



FireLock NXT™ Rückschl agklappensysteme

Umflochtener VicFlex™ Schlauch der Serie AH2 und Halterung des Typs AB1

2011



FireLock™ ECLH Sprinklermodell V31

VicFlex™ Halterung des Typs AB2 für Gipskartondecken

2013



FireLock NXT™ Ventilstationen des Typs 768N

Joint Venture mit hydraulischen BERMAD™ Regelventilen

EndSeal™ Kupplungen mit Dichtung mit API607-Zulassung

2015



Starre FireLock™ Kupplung vom Typ 005



FireLock™ Absperrklappe der Serie 707: die erste für Schalttafel-Konnektivität vorverdrahtete und getestete Armatur

1988

FireLock™ Rückschlagklappe der Serie 717: die erste Klappenrückschlagkonstruktion mit erweitertem Gehäuse



Verbesserte Spurrollensätze zum Rollnuten von Rohren ohne direkten Handkontakt

1994

Vorstellung der FireLock NXT™ Ventilstationen



2004

Das hybride Victaulic Vortex™ Brandbekämpfungssystem erhält die FM-Zulassung CL-5580 für Einsätze in Maschinenräumen



2009

Vorstellung der FireLock EZ™ Installation-Ready Kupplung des Typs 009N



Victaulic Vortex™ 500

2012

FireLock™ Fire-Pac der Serie 745

Installation-Ready™ Kupplung des Typs 009N an 8" | 200 mm



Korrosionsbeständige Beschichtung für Sprinkler VC-250

Flexibler VicFlex™ Sprinklerschlauch des Typs AH1



2014

continued

2016

FireLock™ Formteile mit Installation-Ready™ Technologie

Flexibler VicFlex™ Trockensprinkler

Vorgesteuerte/Sprühflut-Rückschlagklappe FireLock NXT™ der Serie 769N



2018

FireLock™ Installation-Ready™ Einschrauben-Kupplung des Typs 109


FireLock™ Installation-Ready™ Sprinklerkupplung des Typs V9



2021

Aktualisierte AB2-Halterung mit Halterung über/unter der Mitte für vielseitige Anwendungen

Erweiterte FireLock™ Sprinklerangebote mit neuen digitalen Instrumenten



2017

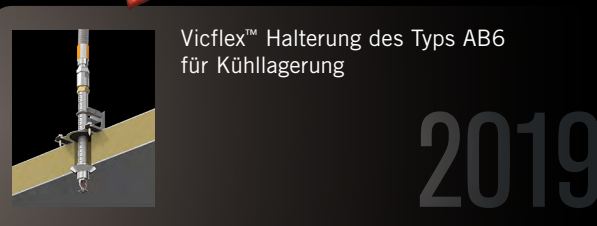
AH2-CC – erstes flexibles Formteil mit mechanischer Verbindung zur Abzwegleitung

FireLock™ IGS™ (Innovative Groove System/innovatives Nutsystem)



2019

Vicflex™ Halterung des Typs AB6 für Kühllagerung

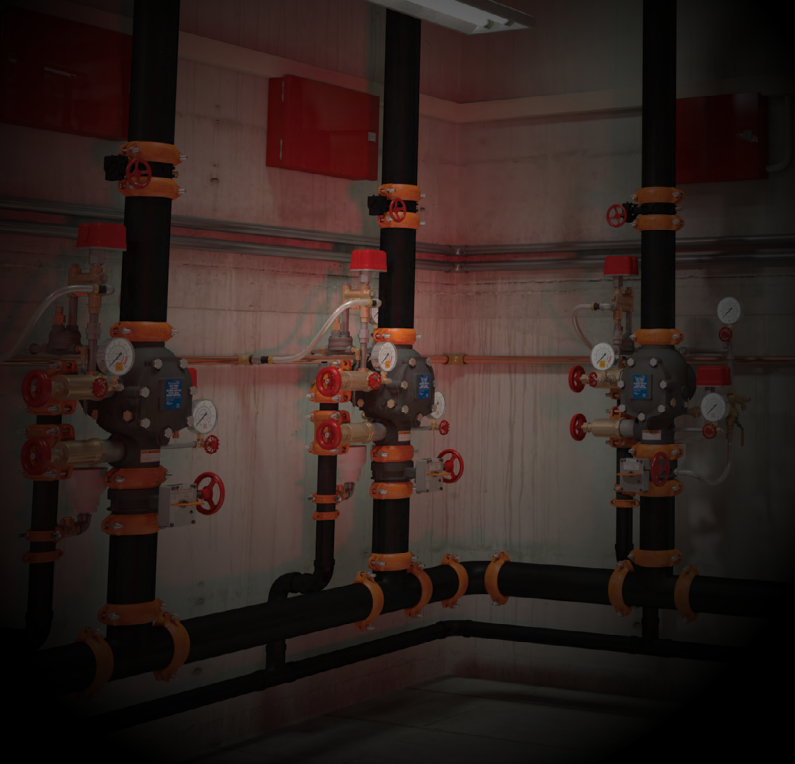


2022

Universelles Victaulic® Verteiler-Kontrollsystem der Serie UMC



Victaulics Methode wird durch die Entwicklung innovativer Lösungen für die Bauindustrie gekennzeichnet – eine Methode, die wir für die nächsten 100 Jahre engagiert beibehalten wollen. Innovation war schon immer Victaulics Markenzeichen und hat zu eleganten Lösungen geführt. Victaulics geistiges Eigentum mit mehr als 2000 erteilten Patenten ist das größte in der Branche mechanischer Rohrverbindungen. Victaulics besonderer Ansatz, der in der Erfindung und Anwendung von Technologien besteht, die die Erwartungen der Kunden und der Branche übertreffen, wird zukünftiges Wachstum vorantreiben. Victaulic, der weltweit führende Anbieter von genuteten mechanischen Rohrverbindungssystemen, hat den Lauf der Geschichte mitgestaltet.



Leichte Suche. Leichte Wahl.



FIRELOCK AUTOMATIC SPRINKLERS

STANDARD COVERAGE
EXTENDED COVERAGE
RESIDENTIAL
STORAGE
DRY
SPECIFIC APPLICATION

QUICK RESPONSE				STANDARD RESPONSE							
PUBLICATION	SERIES	DEFLECTOR	K-FACTOR Imp. / S.L.	SIN NUMBER	CONNECTION TYPE NPT/In. BSP/In. GSS Grooved	TEMPERATURE RATING F / C	APPROVALS	FINISHES AND CORROSION COATINGS	MAX. PRESSURE PSI / Bar	WRENCHES	
41.51	FL-SR	Lpright	2.4	V2861	15	135, 155, 175, 200, 260	cULus	Plain Brass, Chrome, White	175	V16 Open End	
	FL-SR	Lpright	4.0	V2861	15	37, 68, 79, 93, 141	cULus	Bright White, Black, VC250 Custom	12	V16 Open End	
41.52	FL-SR	Lpright	6.1	V4261	15	135, 155, 175, 200, 260	cULus	Plain Brass, Chrome, White	175	V16 Open End	
	FL-SR	Lpright	8.1	V2761	15	37, 68, 79, 93, 141	cULus	Bright White, Black, VC250 Custom	12	V16 Open End	
41.53	FL-SR	Lpright	8.0	V3401	15	135, 155, 175, 200, 260, 300	cULus, FM, LPCB, VSES, CE	Plain Brass, Chrome, White	175	V16 Open End, %How-Bit	
	FL-SR	Lpright	11.5	V3401	20	37, 68, 79, 93, 141, 182	cULus, FM, LPCB, VSES, CE	Bright White, Black, VC250 Custom	12	V16 Open End, %How-Bit	
41.54	FL-SR	Pendent and Recessed Pendent	2.4	V2851	15	135, 155, 175, 200, 260	cULus	Plain Brass, Chrome, White	175	V16 2-Process, V16 Open End	
	FL-SR	Pendent and Recessed Pendent	4.0	V4251	15	37, 68, 79, 93, 141	cULus	Bright White, Black, VC250 Custom	12	V16 Open End	
41.55	FL-SR	Pendent and Recessed Pendent	6.1	V2707	15	135, 155, 175, 200, 260, 300	cULus, FM, LPCB, CCOF	Plain Brass, Chrome, White	250	V27 2-Process, V27 Open End, %How-Bit	
	FL-SR	Pendent and Recessed Pendent	8.1	V3405	15	37, 68, 79, 93, 141, 182	cULus, FM, LPCB, CCOF	Bright White, Black, VC250 Custom	12	V27 2-Process, V27 Open End, %How-Bit	
41.56	FL-SR	Pendent and Recessed Pendent	8.0	V3405	20	135, 155, 175, 200, 260, 300	cULus, FM, LPCB, CCOF	Plain Brass, Chrome, White	175	V24 2-Process, V24 Open End, %How-Bit	
	FL-SR	Pendent and Recessed Pendent	11.5	V3405	20	37, 68, 79, 93, 141, 182	cULus, FM, LPCB, CCOF	Bright White, Black, VC250 Custom	12	V24 2-Process, V24 Open End, %How-Bit	
41.57	FL-SR	Horizontal Sidewall and Recessed Horizontal Sidewall	2.4	V4270	15	135, 155, 175, 200, 260, 300	cULus	Plain Brass, Chrome, White	175	V16 2-Process, V16 Open End	
	FL-SR	Horizontal Sidewall and Recessed Horizontal Sidewall	4.0	V4270	15	37, 68, 79, 93, 141, 182	cULus	Bright White, Black, VC250 Custom	12	V16 2-Process, V16 Open End	
41.58	FL-SR	Horizontal Sidewall and Recessed Horizontal Sidewall	6.1	V2720	15	135, 155, 175, 200, 260, 300	cULus, FM, LPCB, CCOF, CE	Plain Brass, Chrome, White	250	V27 2-Process, V27 Open End, %How-Bit	
	FL-SR	Horizontal Sidewall and Recessed Horizontal Sidewall	8.0	V3409	15	37, 68, 79, 93, 141, 182	cULus, FM, LPCB, CCOF, CE	Bright White, Black, VC250 Custom	12	V27 2-Process, V27 Open End, %How-Bit	
41.59	FL-SR	Concealed Pendent	5.4	V3807	15	135, 155, 175, 200	cULus	Plain Brass, Chrome, White	300	V38 Concealed	
	FL-SR	Concealed Pendent	8.1	V5653	15	37, 68, 79, 93	cULus, FM	Bright White, Black, Custom	21	V38 Concealed	
41.60	FL-SR	Concealed Pendent	5.4	V3801	15	135, 155, 175, 200	cULus, LPCB, CCOF, CE	Plain Brass, Chrome, White	175	V38 Concealed	
	FL-SR	Concealed Pendent	8.1	V3801	15	37, 68, 79, 93	cULus, LPCB, CCOF, CE	Bright White, Black, Custom	12	V38 Concealed	
41.61	FL-SR	Conventional	5.4	V2725	15	135, 155, 175, 200, 260, 300	cULus, LPCB, VSES, CE	Plain Brass, Chrome, White	175	V27 Open End	
	FL-SR	Conventional	8.1	V2725	15	37, 68, 79, 93, 141, 182	cULus, LPCB, VSES, CE	Bright White, Black, VC250 Custom	12	V27 Open End	
41.62	FL-SR	Conventional	5.4	V2735	15	135, 155, 175, 200, 260, 300	cULus	Plain Brass, VC250	300	V27 Open End	
	FL-SR	Conventional	8.0	V8169	20	37, 68, 79, 93, 141	cULus, FM, LPCB, CE	Bright White, Black, VC250 Custom	12	V11 Open End	



Mit unserem interaktiven Sprinklerdiagramm und erweitertem Katalog mit erweiterter Suchfunktionalität finden Sie schnell die Sprinkler, die Sie für Ihr nächstes Projekt brauchen. Mit intuitiven Filtern und mehr Informationen mit weniger Klicks erleichtert das interaktive Sprinklerdiagramm Ihre Suche.

victaulic.com



PB-400-GER 9317 REV K 09/2022

Victaulic und alle anderen Victaulic Marken sind Marken oder eingetragene Marken der Firma Victaulic und/oder ihrer verbundenen Unternehmen in den USA und/oder anderen Ländern. Alle anderen hierin aufgelisteten Marken sind Eigentum deren jeweiliger Markeninhaber in den USA und/oder anderen Ländern. Die Begriffe „patentiert“ oder „zum Patent angemeldet“ beziehen sich auf Design- oder Gebrauchsmuster oder Patentanmeldungen für Artikel und/oder Methoden der Verwendung in den Vereinigten Staaten und/oder anderen Ländern.

© 2022 VICTAULIC COMPANY. ALLE RECHTE VORBEHALTEN.

