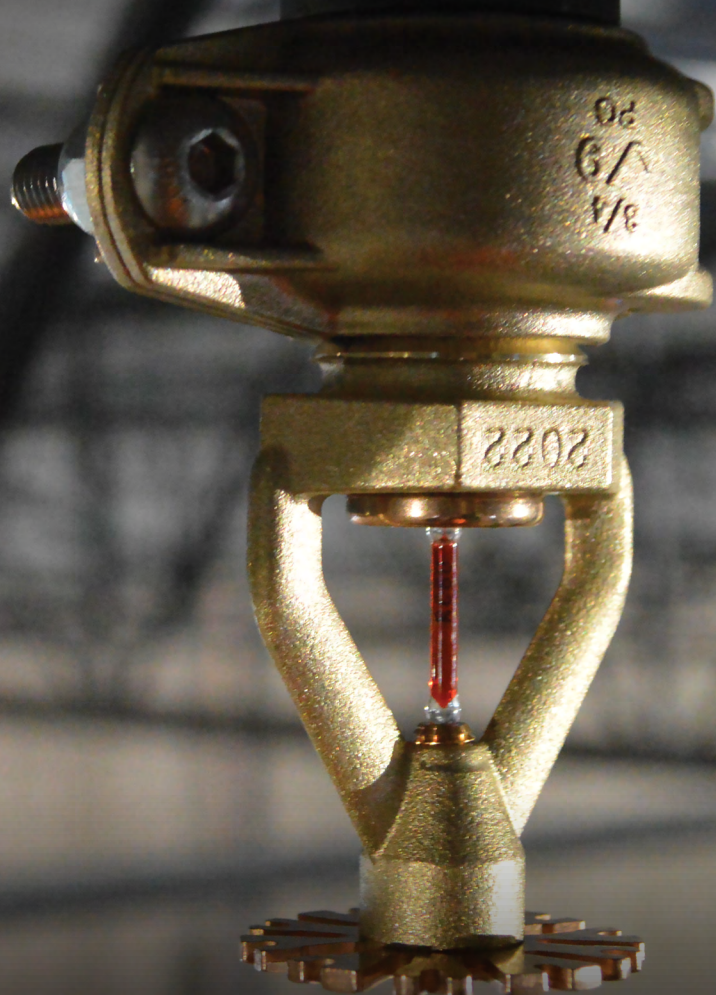


DEFINERING AV INNOVASJON FOR BRANNVERN



FORPLIKTET TIL Å HEVE STANDARDEN SIDEN 1919

 **victaulic**[®]

DEFINERING AV INNOVASJON

INNHOOLD

- 2 Victaulic® serie UMC og serie UM
- 4 FireLock NXT™ automatiske ventilsystemer
- 6 FireLock™ IGS™ Installation-Ready™ sprinklere
- 8 Spesifikke sprinklere for loft
- 10 VicFlex™ fastmontert koblingsteknologi
- 12 VicFlex™ brakett-løsninger
- 14 VicFlex™ stil VS1 tørrsprinkler
- 16 VicFlex™ stil AB6 brakett for kjølerom
- 18 FireLock™ IGS™
- 20 RG2100 valserillingsverktøy
- 22 FireLock™ Installation-Ready™ koblinger
- 24 FireLock™ Installation-Ready™ tilkoblingsdeler
- 26 Løsninger for hydraulisk kontroll
- 28 FireLock™ Fire-Pac ventilkabinetter
- 30 Victaulic Vortex™ hybrid brannslukkingssystem
- 32 Victaulic® systemløsning for HDPE-rør
- 34 Industrielle løsninger
- 36 Victaulic verktøylinje for Revit®
- 38 Definerings av innovasjon siden 1919



since 1919

Siden den første patenten ble tatt ut i 1919, har Victaulic levert innovative løsninger for skjøting av rør som hjelper kunder verden over med å lykkes. Hvis du ser innvendig i mange av verdens mest kjente landemerker og industrielle fasiliteter, vil du se at Victaulic løsningene muliggjør innovativ design som forkorter tiden til ferdigstilling, tar i betraktning uforutsigbare seismiske bevegelser og setter standarden for skalerbarhet.

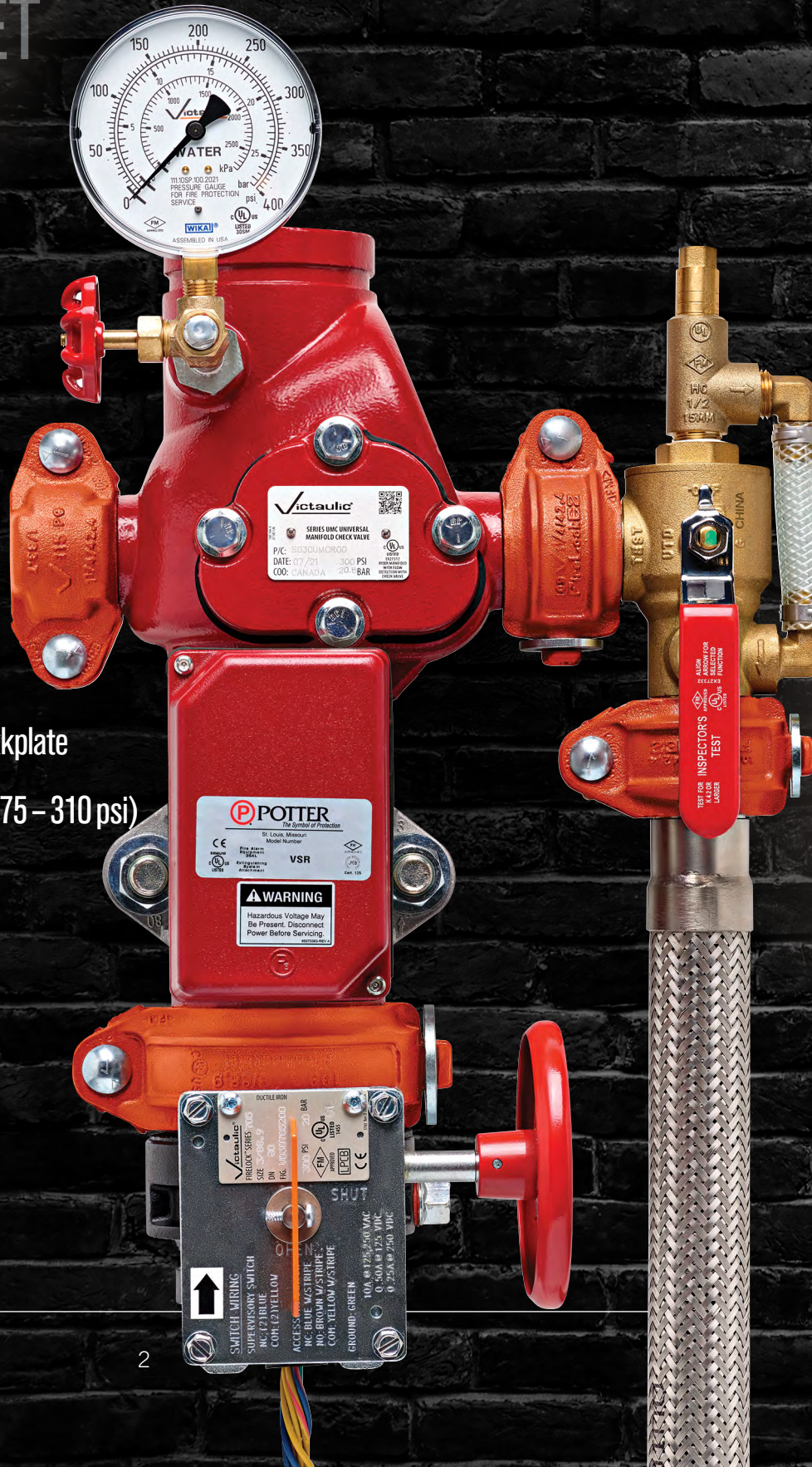
Som verdenslederen innen rillede mekaniske rørskjøt-systemer, fortsetter Victaulic å levere banebrytende løsninger for brannvernindustrien.

SERIE UMC

UNIVERSAL MANIFOLD KONTROLL-ENHET

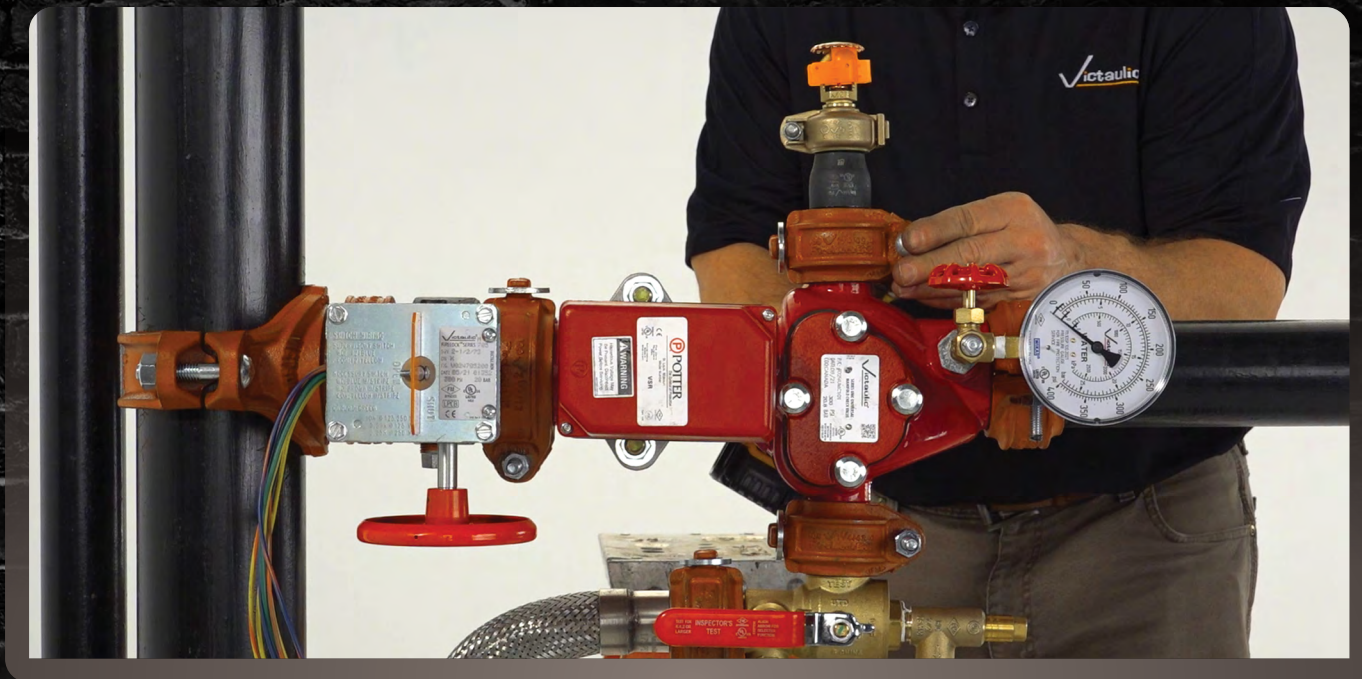
EN ENKEL
ENHET SOM
SETTER KRYSS
I HVER ENESTE
BOKS.

- ✓ Kontrollventil
- ✓ Strømningsbryter
- ✓ Test og tøm
- ✓ Kontrollventil med avtakbar dekkplate
- ✓ Regulerbar avlastningsventil (175 – 310 psi)
- ✓ Nødvendig(e) systemmåler(e)
- ✓ Fleksibel tømme-slange



Skann koden
for å lære mer

Den kompakte designen til serie UMC sparer verdifull plass ved installasjon på trange steder, slik som ganger, trappeoppganger og alkover. Tilgjengelig med venstre- og høyre-orientering for både gulvkontroll og shotgun-stigerør monteringer.



SERIE UM UNIVERSAL MANIFOLD-ENHET

Den universelle manifold-enheten inkluderer en strømningsbryter, et testavløp, en systemtrykkmåler og en avlastningsventil.

- Valgfri kontrollventil
- Størrelser fra 1 ¼ – 8" | DN32 – DN200
- Trykk opp til 300 psi | 2068 kPa | 21 bar
- cULus, FM



Skann koden for å lære mer



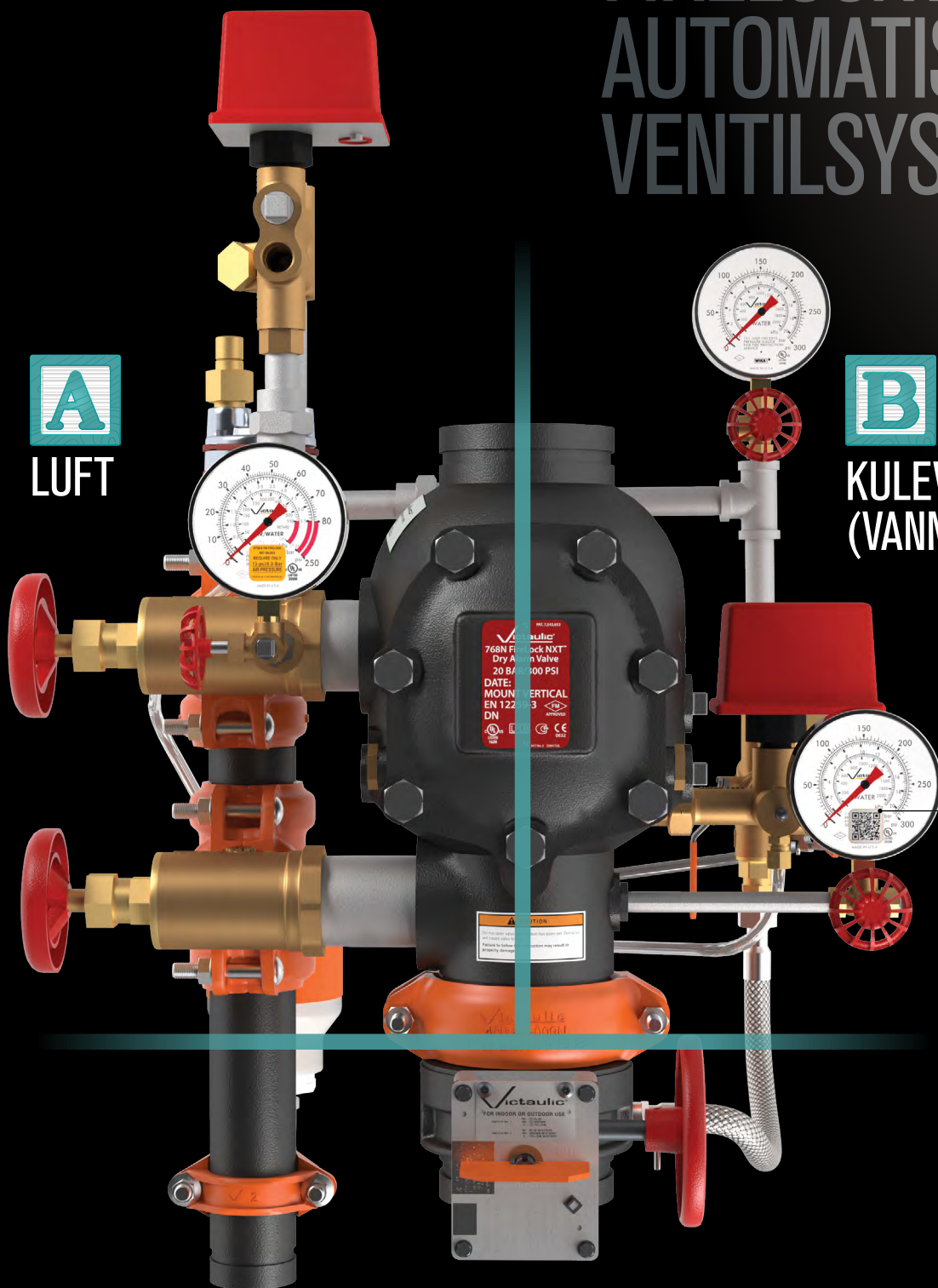
FIRELOCK NXT[™] AUTOMATISKE VENTILSYSTEMER



LUFT



KULEVENTIL
(VANN)



KONTROLLVENTIL

STRØMLINJET OPPSETT. SÅ ENKELT SOM

VENSTRE ER LIK LUFT.
HØYRE ER LIK VANN.
INGEN FORVIRRING.



Forenklet vedlikehold

REFERANSEMATERIALE VED FINGERTUPPENE

Første av sitt slag i bransjen, øyeblikkelig tilgang til oppdaterte instruksjoner direkte fra mobilenheten din. En hurtig skanning står mellom deg og installasjons-, oppsett- og vedlikeholdsvideoer, eller en telefon til Victaulics kundeservice.

ALT ER DESIGNET MED TANKE PÅ DEG

Reorganiserte installasjonsinstruksjoner er tydelige og direkte. Bland aldri sammen en sil igjen, spesialdesignede gjenger passer kun inn i den tilhørende manifolden.

FÅ ENKEL TILGANG TIL TRIM

Alle trimkomponenter finnes på begge sider av ventilen og er tydelig merket. Ingen strekking lenger, eller gjetting.



Serie 768N

- Tørrventil



Serie 769N

- Deluge elektrisk
- Deluge tørrpilot
- Deluge våtpilot



Serie 769N

- Preaksjon elektrisk
- Preaksjon enkel forrigling pneumatisk
- Preaksjon uten forrigling pneumatisk
- Preaksjon dobbel forrigling pneumatisk/elektrisk
- Preaksjon dobbel forrigling pneumatisk

INSTALLATION-READY SPRINKLERE

TIL BRUK I LAGERLOKALER OG PÅ UBESKYTTETE OMRÅDER

“DU SLIPPER Å KLARGJØRE NOE SOM HELST,
DEN LEVERES I EN KARTONG OG DU KAN STRAKS
BEGYNNE Å INSTALLERE DEN PÅ RØRET”

Innkjøpsagent

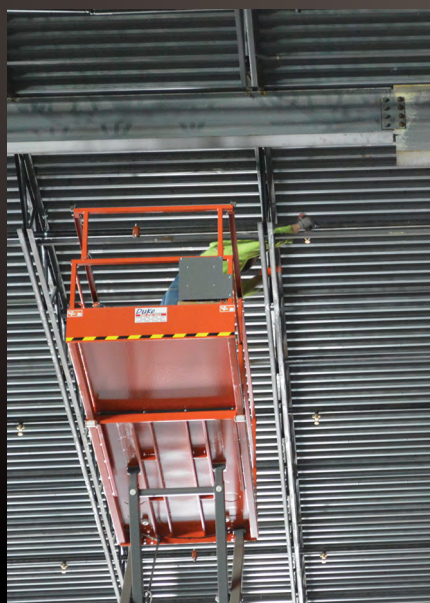


Skann for å se en full oversikt
over våre sprinkler-tilbud



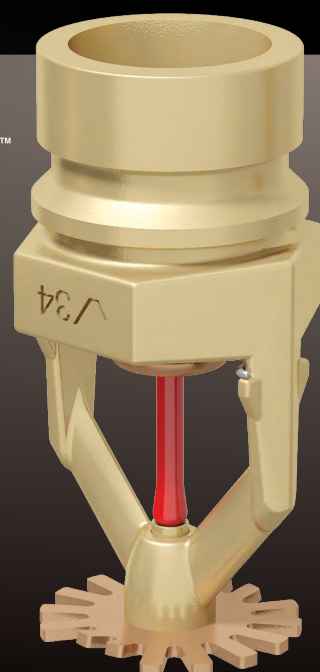
- Null sprinklerklargjøring
eliminerer tape og gjengefett
- Eliminerer sprinklertenger
og reduserer derved
belastningsskader som følge
av anstrengende, repeterende
bevegelse
- Visuell inspeksjon av riktig
installasjon ingen ekstra
stramming for å innrette
rammen
- Standardiseres på 1" FireLock™
IGS™ utløpskobling overganger
til 1", ¾" og ½" sprinklere

Stil V9 sprinklerkobling



HOLD DEG I LUFTEN, HOLD DEG PRODUKTIV.

Victaulic tilbyr nå løsninger som eliminerer klargjøringsarbeid på bakken slik at installatørene kan holde seg oppe i luften. Men den første installasjonen er ikke det eneste som er avgjørende for produktiviteten, den nødvendige omarbeidingen kommer i tillegg. Bruk av mekaniske koblinger der det er mulig, i stedet for gjengede koblinger, sikrer mindre nedetid på grunn av lekkasjer.



SPESTFIFIKK ANVENDELSE LOFT-BESKYTTELSE

Victaulic tilbyr nå Back-to-Back- og Low Flow-ordninger for beskyttelse av loft for designere som opplever uunngåelige utfordringer i forbindelse med vannforsyning.

Victaulic's Low Flow-ordning som bruker serie FL-SA/RE og FL-SA/DS sprinklere, er designet for moderate til mindre enn moderate vannforsyninger, samtidig som de sørger for en testet og effektiv beskyttelse av loftet. Når vannforsyningen er bedre enn moderat, tilbyr Victaulic en Back-to-Back-ordning som bruker serie FL-SA/BB type sprinklere, som resulterer i bruk av færre rør og en betydelig reduksjon av arbeidstid og kostnader.

Skann for å se en full oversikt over våre sprinkler-tilbud
Spesifikk anvendelse loft



KRAV TIL VANNFORSYNING I HENHOLD TIL LOFT-ORDNINGEN

Type anlegg	NFPA STANDARD SPRAY	BACK-TO-BACK-ORDNINGER	LOW FLOW-ORDNING
Tørranlegg	300 – 500+gpm**	340 – 400gpm	120 – 140+gpm
Våtanlegg	150 – 250gpm	250 – 300gpm	100 – 120+gpm

Forventede krav til anlegget tar i betraktning en mindre enn maksimal sprinkler-avstand på grunn av konstruksjon og anslått over-tømming av rørsystemet.

LOW FLOW ORDNING

- Beskytter loftet ditt ved å bruke opp til 70% mindre vann
- Forbedrer ytelse med reduserte kostnader for materiale og arbeid
- Optimaliserer aktivering av sprinklere med en dramatisk reduksjon av totalt antall sprinklere som er nødvendig
- Bruker mindre vann, mindre rørdiameter, mindre tørrventiler
- Reduserer totale systemkrav og kostnader



BACK-TO-BACK ORDNING

- Fyller tomrommet mellom det tradisjonelle NFPA 13 systemet og Victaulic Low Flow beskyttelses-ordningen
- Kan muliggjøre beskyttelse av hele loftsrommet med en eneste grenlinje
- Sparer arbeid og forenkler installasjonen
- Bruker betydelig mindre vann enn tradisjonelle NFPA 13 sprinkleranlegg for loft





KOBLINGSSYSTEMER FOR SPRINKLERE

TILLIT.
HASTIGHET.
YTELSE.



SERIE AH2-CC SLANGE

- Innovativ rillet grenlinjetilkobling med en fastmontert stil 108 kobling i stedet for en gjenget union-kobling
- Visuell bekreftelse av boltens kontaktflate-mot-kontaktflate
- Den samme fantastiske ytelsen som serie AH2 slangen



SERIE AH2-SLANGE

- 2" bøyradius — de minste i bransjen
- Bransjens mest tillatte rørbender
- Opp til 50% mindre friksjonstap enn korrugerte systemer

FLEKSIBLE TILKOBLINGSDELER

HENGETAKE

GIPSTAK

TØRR-ANLEGG

SPECIALISERTE BRUKSOMRÅDER

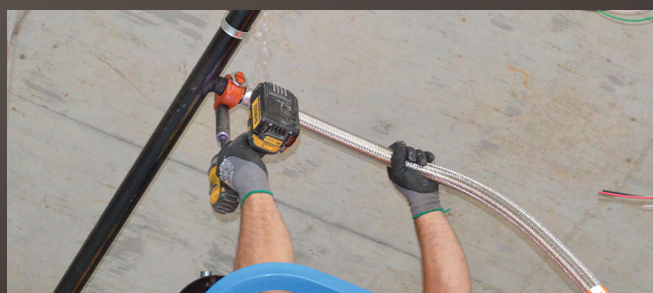
FORHÅNDSMONTERTE SYSTEMER



VicFlex™ er det opplagte valget for hurtig, pålitelig sprinklerinstallasjon.



Skann koden for å lære mer om VicFlex-løsningen på VicFlex-appen

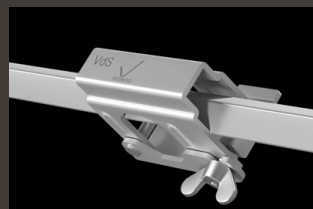
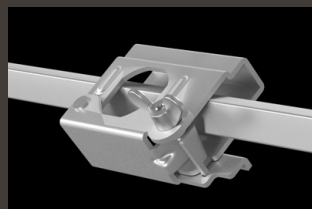
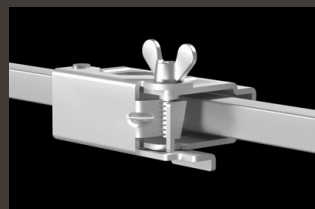


Vic Flex™

KOBLINGSSYSTEMER FOR SPRINKLERE

FLEKSIBILITET FOR DINE BEHOV

Braketter for hver løsning, fra standard til spesialiserte



STIL AB2 MED PATENTBESKYTTET, VERTIKALT JUSTERBAR OVER/UNDER SENTERBRAKETT

- Muliggjør installasjon og vertikal justering ovenifra eller nedenifra takflaten, uten ekstra arbeid med å skjære i gipsmateriale eller lage et tilgangspunkt
- Fjerner nødvendigheten av å demontere braketten før installasjon
- Opprettholder reduksjons-koblingens stilling når strammet
- Visuell bekreftelse av kontaktflate-mot-kontaktflate for full tillit til installasjonen



Skann koden for å lære mer om VicFlex-løsningen på VicFlex-appen

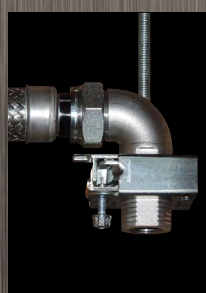


LAVPROFIL LØSNINGER



STIL AB11 BRAKETT

- Kan installeres på steder med klaringer på ned til 6" | 150 mm totaluttak



STIL AB12 BRAKETT

- Designet til å brukes med en avstand fra takflaten på 36" | 914 mm og ned til 4" | 100 mm

SPECIALISERTE BRUKSOMRÅDER



SERIE AQD

- Bruksområder med FRP eller metallkanaler



SERIE AQD-U

- Renromsanlegg

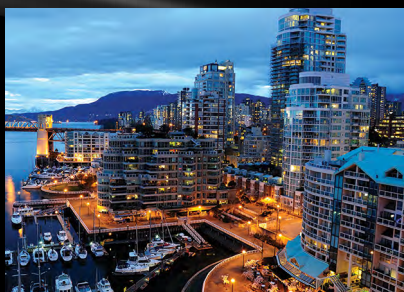


KOBLINGSSYSTEMER FOR SPRINKLERE

VICFLEX™ STIL VS1 TØRRSPRINKLER

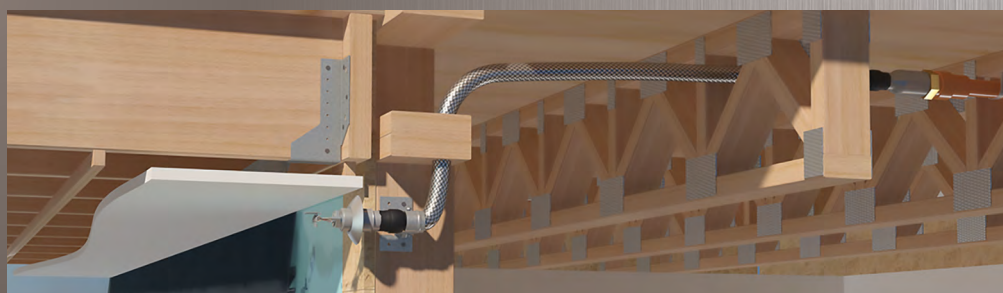


Skann koden for å få tilgang
til bestillingsskjemaet for
tørrsprinkleren



Når fleksibel koblingsteknologi møter tørrsprinklerteknologi, er resultatet enklere og tryggere sprinklersystemer fra Victaulic.

- Kan brukes på alle steder der tørrsprinklere allerede er installert, slik som — boligblokker, balkonger og overbygg, datasentre, parkeringsbygg, bo-sentre
- Møter NFPA 13 kravene for installasjon av tørrsprinklere
- 2" cULus bøyradius



TILGJENGELIGE LENGDER
maksimum (4) 90° bøyer





KOBLINGSSYSTEMER FOR SPRINKLERE

ARBEID SMARTERE, IKKE HARDERE.



Hengende
sprinklerhode med
hylse og kant



Innfelt
hengende

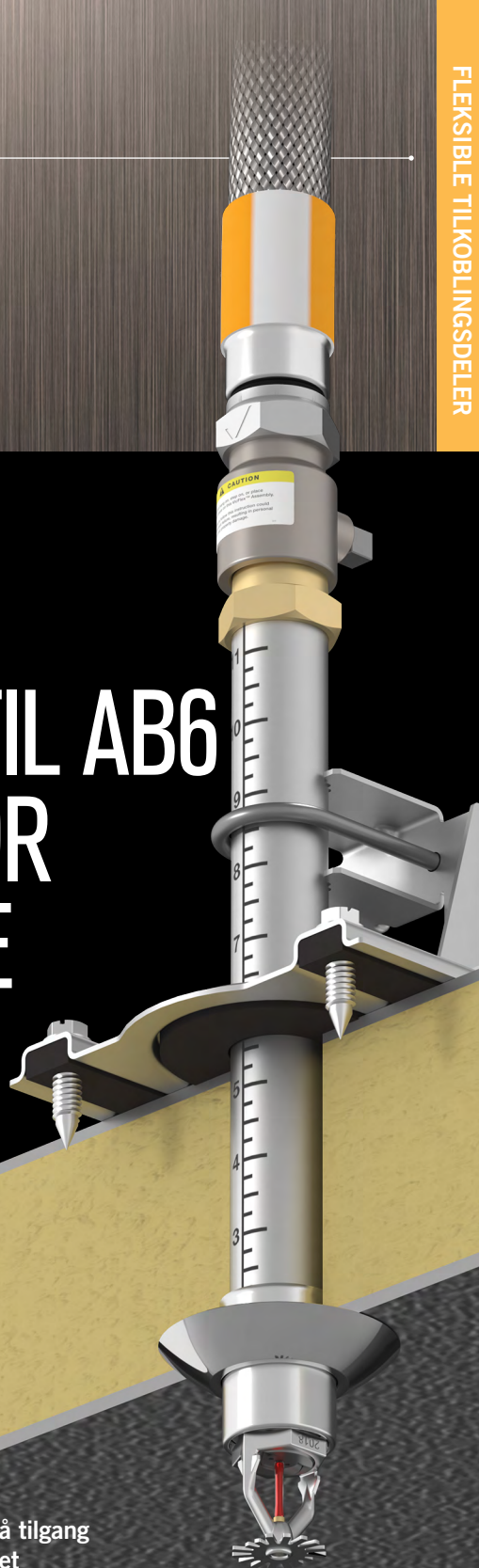


Skjult hengende

OVERLEGEN BESKYTTELSE FOR KJØLELAGRE

Victaulic tilbyr en brukerklar løsning for kjølelagre som fjerner spørsmål forbundet med bruk av harde rør samtidig som tetningens integritet forbedres i tillegg. Uansett om det gjelder et nytt prosjekt eller en modifikasjon, vil bruk av VicFlex™ stil AB6 braketten gjøre installasjonen til en enmansjobb og redusere risikoen for at det oppstår kondensasjon i systemet.

VICFLEX™ STIL AB6 BRAKETT FOR KJØLELAGRE



Skann koden for å få tilgang
til bestillingsskjemaet
for tørrsprinkleren

FORDELER

- Enkelt, installeres av én person. **Lett oversikt over innretting av vertikal- og ramme-arm sett ovenifra.**
- Eliminerer gjetting. **Unødvendig med måling eller flere turer til kjølerommet.**
- Motvirker differensialbevegelse. **Bransjens ledende tetningsintegritet som holder seg intakt og beskytter mot kondensasjon.**
- Fleksibel, justerbar og tilpasningsegnet. **Passer til alle tak- og veggytkelser og tetter mot mange forskjellige flater.**

1" LITEN DIAMETER



INNOVATIVT RILLESYSTEM IGS™

GJØR DET LETTVINT:

- Unngå rot og søl – ingen olje, spon, tape eller gjengefett
- Gjør verktøyet mer transportabelt
- Bruk kun én rørveggtykkelse (schedule 10)

SPAR:

- Anstrengelse – unngå rørtenger
- Opp til 55% mindre forberedelse av rør
- Opp til 2x raskere installasjon

BEKREFTELSE:

- Bruk mekaniske skjøter istedet for gjengede koblinger
- Visuell bekreftelse av boltens kontaktflate-mot-kontaktflate
- Ingen justering av verktøy – rilling innenfor spesifikasjonene hver eneste gang



Gjenging	i forhold til	IGS™ løsninger
✘	Ingen olje, spon, tape eller gjengefett	✔
✘	Til bruk på sch. 40 – sch. 10 rør	✔
✘	Slagtrekkere og ingen skade på rørbender	✔
✘	Bedret korrosjonsmotstand	✔
✘	Minimerer sjansen for lekkasjer	✔
✘	Verktøyet aktiveres med et enkelt trykk	✔
✘	Visuell inspeksjon – System med forbedret holdbarhet	✔
✘	Installeres i løpet av minutter	✔



firelockIGS.com

INNOVATIV RILLING

IGS™

RG3210 VALSERILLINGSVERKTØY

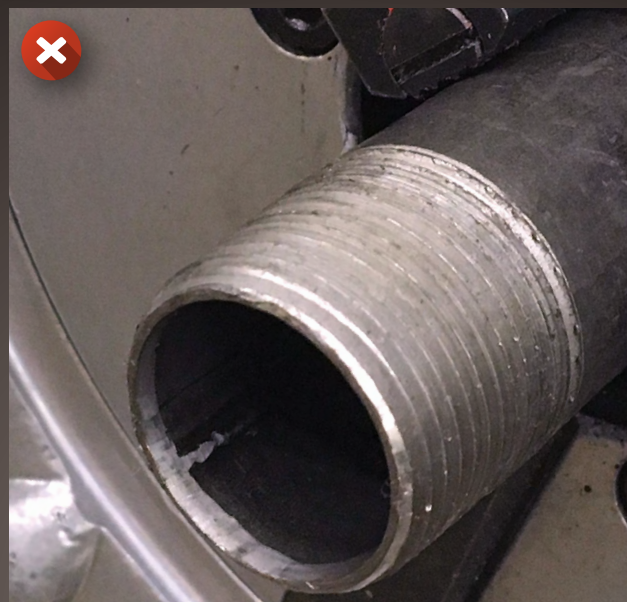
- Kaldformer den unike Victaulic® IGS™ rilleprofilen
- Handsfree prosessen gjør det mulig å fullføre rillingen på under fire sekunder
- Man slipper å justere eller måle rillen



IGS™

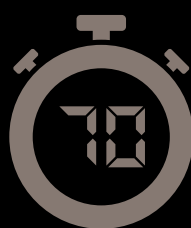
RG1 MANUELT VALSERILLINGSVERKTØY

- Kaldformer den unike Victaulic IGS rilleprofilen
- "In-air" hånddrilleverktøy
- Bruker ikke strøm
- Go/No-Go rilletape følger med verktøyet



sekunder
per rørende

IGS™ VALSERILLING



sekunder
per rørende

GJENING

2x raskere

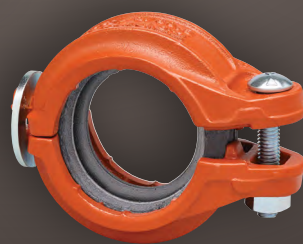
FIRELOCK™ INSTALLATION-READY™ KOBLINGER



STIL 009N

FireLock™ to-bolts
Installation-Ready™
fast kobling

1 ¼ – 12" | DN32–DN300



STIL 109

FireLock™ en-bolts
Installation-Ready™
fast kobling

1 ¼ – 4" | DN32–DN100

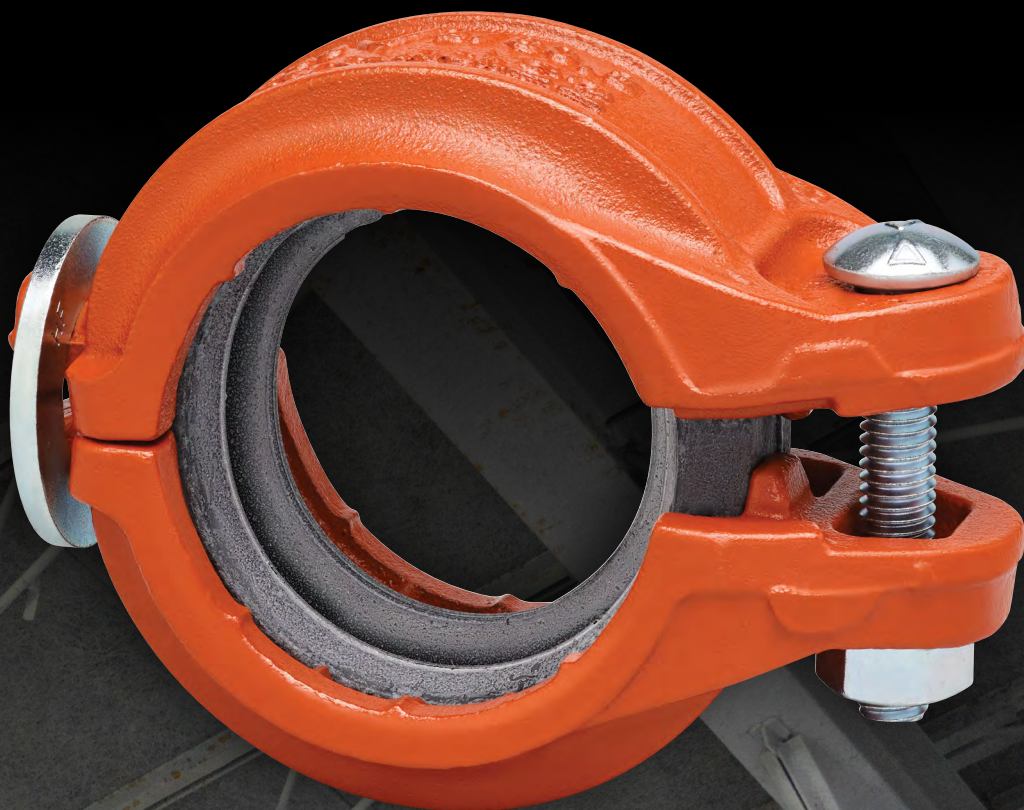


STIL 108

FireLock™ IGS™
Installation-Ready™
kobling

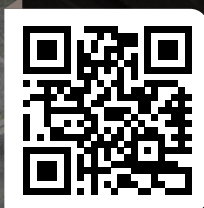
1" | DN25

Installation-Ready™ fra
1 – 12" | DN25 – DN300

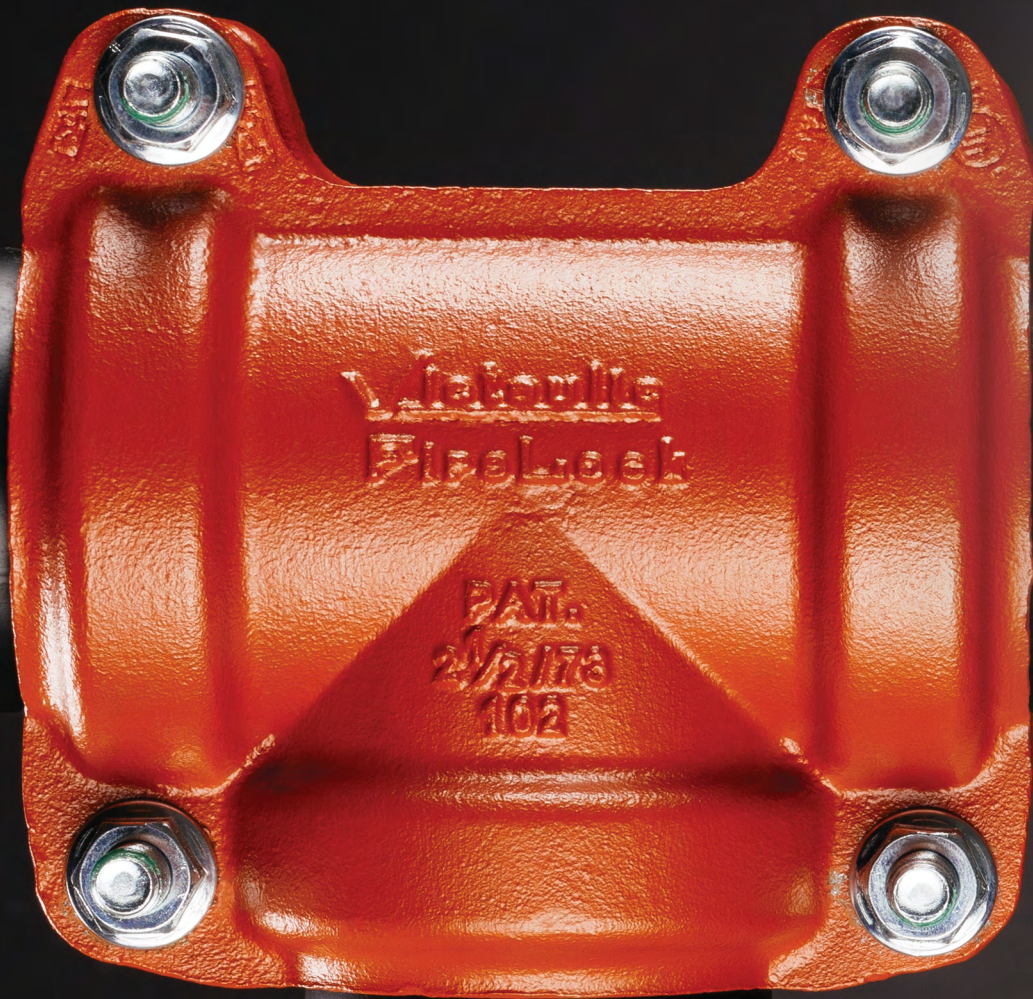


Stil 109 FireLock™ EN-BOLTS Installation-Ready™ kobling

- En enkel visuell bekreftelse av kontaktflate-mot kontaktflate er ekstra betryggende
- Fremdeles uten krav til strammemoment
- Opp til 6 ganger raskere å installere enn tradisjonelle koblinger
- Lettvint å montere i takhøyde med et todelt hus
- En-bolts design som eliminerer kryss-stramming under installasjon



victaulic.com/style109



FIRELOCK™ INSTALLATION-READY™ TILKOBLINGSDELER

DEN MEST INNOVATIVE FORANDRINGEN INNEN
BRANNVERNKOBLINGER SIDEN VICTAULIC
OPPFANT RILLE KONSEPTET.



firelockfittings.com



15 →
installasjonsklare
monteringer



260 →
løse deler



INGEN LØSE DELER

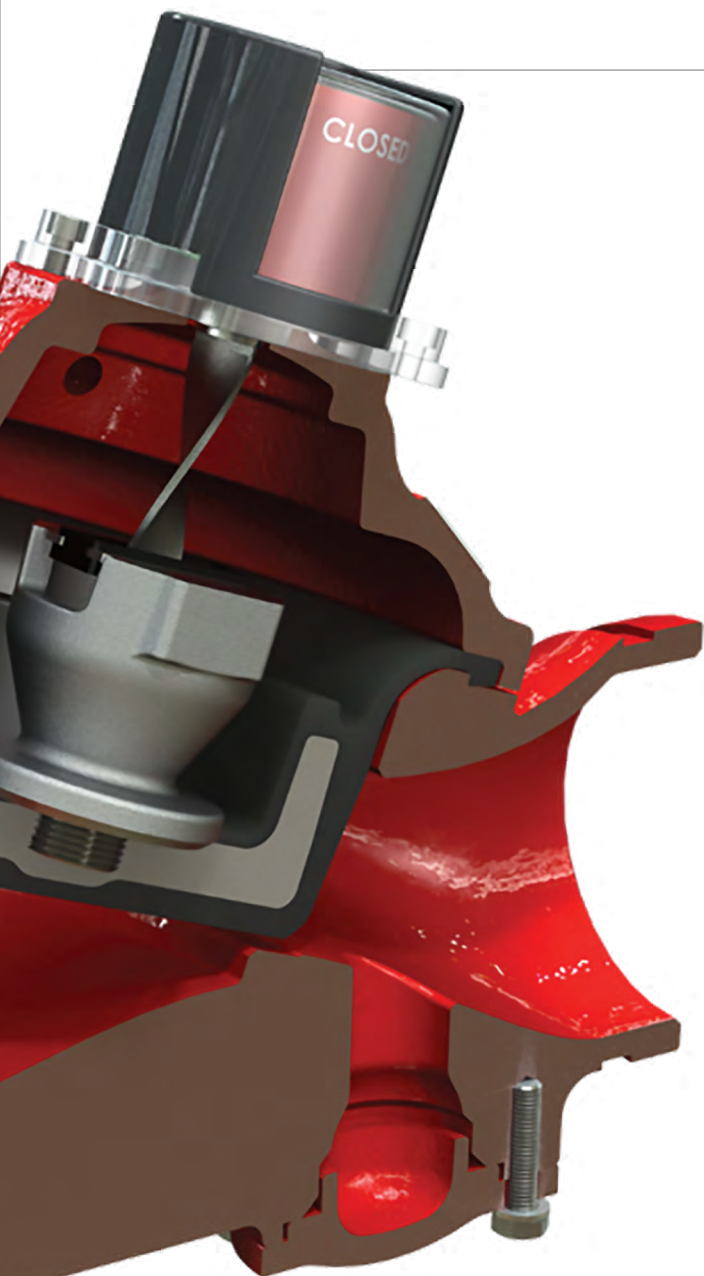
- Eliminer tiden som kreves for å lete etter en ekstra kobling eller bolt
- Reduser antall ganger du går opp og ned i stigen eller heisen

Gjennom vårt eksklusive samarbeid med BERMAD, kan Victaulic nå tilby innovative løsninger spesielt for kontroll og administrasjon av brannvernssystemer siden det er forbundet med vannforsyning og kontroll av trykk.

Design av brannvernssystemer for boligblokker og bygninger med store krav bringer for dagen unike utfordringer som kan imøtekommes ved å benytte BERMADs produkter og tekniske ekspertise sammen med Victaulic's støtte og omfattende kunnskaper om systemer.

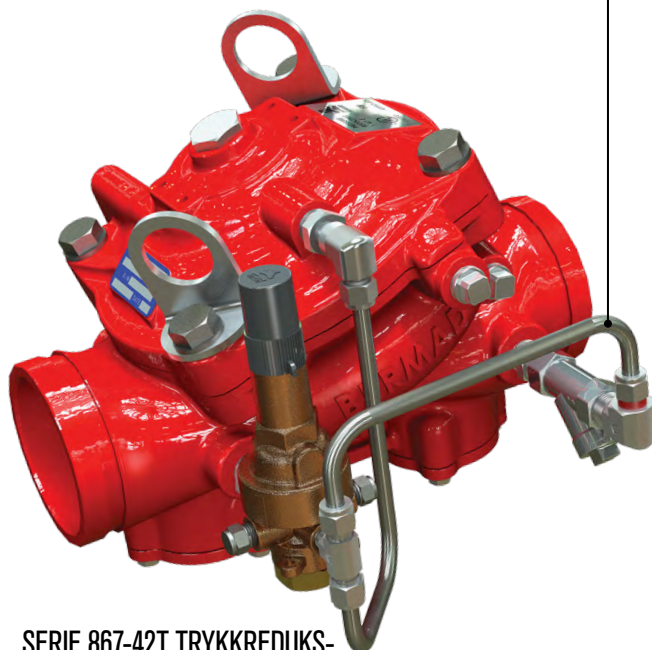


HYDRAULISK KONTROLL-LØSNINGER



Tilpasningsegnet trim

Konsekvent ventillegeme med flere funksjoner basert på ulike trim-konfigurasjoner



SERIE 867-42T TRYKKREDUKSJONSVENTIL

VICTAULIC® SERIE 800Y HYDRAULISK KONTROLLVENTIL-FAMILIE

Uansett bruksområde, vil pålitelig drift og lettvinnt service være viktig for det endelige resultatet. Hydrauliske kontrollventiler med forbedret strømningskapasitet, redusert trykkstøt og forenklet vedlikehold kan øke brannvernssystemets levetid og redusere de totale kostnadene av å eie det. Victaulic's avanserte ventildesign gjør akkurat dette.

- Blokkeringsfri design øker strømningskapasiteten med opp til 40% (C_v = opp til 3,801)
- Ingen trykkstøt ved lukking — jevn, dempet drift som forlenger brukstiden og eliminerer støy
- Høyeste cULus-listeoppførte og FM-godkjente nominelle trykk for bruksområder med trykkreduksjon og trykkavlastning — 365 psi | 2517 kPa | 25 bar
- Opp til åtte ganger raskere, forenklet vedlikehold takket være en rullende elastomer membran design og et 4-bolters deksel som er lett å ta av.
- Bransjens første og ledende strømningsstabilitet uten nødvendighet for å bruke anti-kavitasjon-utstyr



Skann koden for å lære mer



MAKSIMERING AV INNETKTSBRINGE PLASS



Serie 745 Fire-Pack er det ideelle valget for installasjon av Victaulic® FireLock NXT™ tørre, deluge eller preaksjon systemer — spesielt når systemene er:

- Plassert på steder med stor gjennomfart
- Installert i serie og deler felles forsynings- og dreneringslinjer
- Designet på sonestyrte områder

HYBRID BRANNSLOKKINGS- SYSTEM

Victaulic Vortex™ hybrid teknologi bruker både vann og nitrogen og slokker ved hjelp av varmeabsorpsjon og oksygenfattig luft.



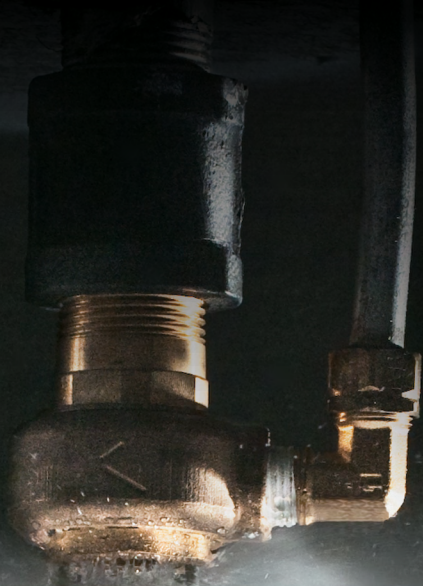
Skann koden for å lære mer



Victaulic Vortex 500 (valgfritt kabinett er vist)



Victaulic Vortex 1000 , 1500 og 2000 systemkomponentene er vist



VICTAULIC VORTEX™

- Vanndråpene har en størrelse på ca. 10 mikron med en varmeabsorberende overflate 90 grader større enn hos tradisjonelle sprinklere
- 100% grønn og bærekraftig
- Egnet til klasse A, B og brann i elektronikk slik som datasentre, turbinrom, "viktige dokumenter", våtbenker

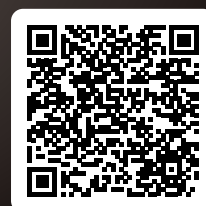
Victaulic Vortex™

Hybrid Fire Extinguishing System

Den nye standarden for hybrid brannsløkkingsystemer

NFPA 770

Det tok sju år før den ble ferdig og NFPA 770 hadde sin offisielle debut i 2020 som standarden for hybride brannsløkkingsystemer (vann og edelgass).



Lær mer om NFPA 770

Definering av innovasjon siden 1919

SYSTEMLØSNING FOR HDPE-RØR

DEN RASKESTE MÅTEN Å SKJØTE HDPE-RØR
PÅ – INGEN OM OG MEN. 



Skann koden for å lære mer



DESIGNET FOR Å GRAVES NED



INSTALLERES OPP TIL 10× RASKERE

Skjøt et HDPE-rør på halve tiden det tar å sveise sammen en skjøt. Glem sveisestytret. Det er ikke lenger nødvendig å vente på at plasten blir varm slik at den kan avkjøles. Installasjon på trange eller vertikale steder har aldri vært lettere. V Victaulic's systemløsning for HDPE-rør kommer til der ingen sveisemaskin har klart det tidligere.



INSTALLASJONEN AVHENGER IKKE AV VÆRFORHOLD

Enten det er regn eller solskinn eller når det rett og slett er iskaldt og guffent, kan man likevel installere Victaulic® produktene for HDPE-rør. Det er ikke lenger nødvendig å sjekke værmeldingen og bekymre seg om å beskytte sveisestytret eller forsinkelser i arbeidet.



IMØTEKOMMER ELLER OVERGÅR TRYKKGRENSENE FOR HDPE-RØR

Løsninger for små diametere fordrer doble rekker med sylskarpe tenner som synker inn i HDPE-rørets YD og danner en tett skjøt som aldri slipper taket. Skal du bringe ut de store gutta? Løsninger for store diametere bruker et robust dobbelt rillespor for å tette saken. Skyv det, trekk det og dra i det så mye du kan; du kan behandle det på samme måte som du gjør med et sveiset rør.



MONTERES MED VANLIG VERKTØY

Det er ikke nødvendig å sette opp en sveisemaskin. Alt du trenger til Victaulic's systemløsning for HDPE-rør er en enkel pipenøkkel. Vil du bruke større krefter? En mobil slagtrekker vil gjøre jobben enda raskere. Det er ikke nødvendig med kursbevis eller læringskurve.

INDUSTRIELLE LØSNINGER

KORROSJONSBESTANDIGE BELEGG



VC-250

VC-250 ble utviklet av Victaulic, og er deres eget UL-/FM-godkjente nikkelbaserte korrosjonsbestandige belegg med flere lag som dekker alle komponentene i sprinkleren fullstendig.

BELEGG

Victaulic har et utvalg av korrosjonsbestandige løsninger for livreddende sikkerhetssystemer. Vist her er en stil 009N kobling med Installation-Ready™ teknologi og et valgfritt galvanisert belegg med fester i rustfritt stål.



ENDSEAL™ KOBLING

Til bruk på oljeterminaler, drivstofflagre og kjemiske anlegg. Pakning T607 brukt sammen med Victaulic *EndSeal* koblingen er blitt testet og godkjent i henhold til API607 standarden.

American Petroleum Institute standard 607 gir testforhold som brukes til å evaluere materialer som er underkastet de strenge kravene til brannsikkerhet satt av myndighetene for beskyttelse av oljeraffinerier.

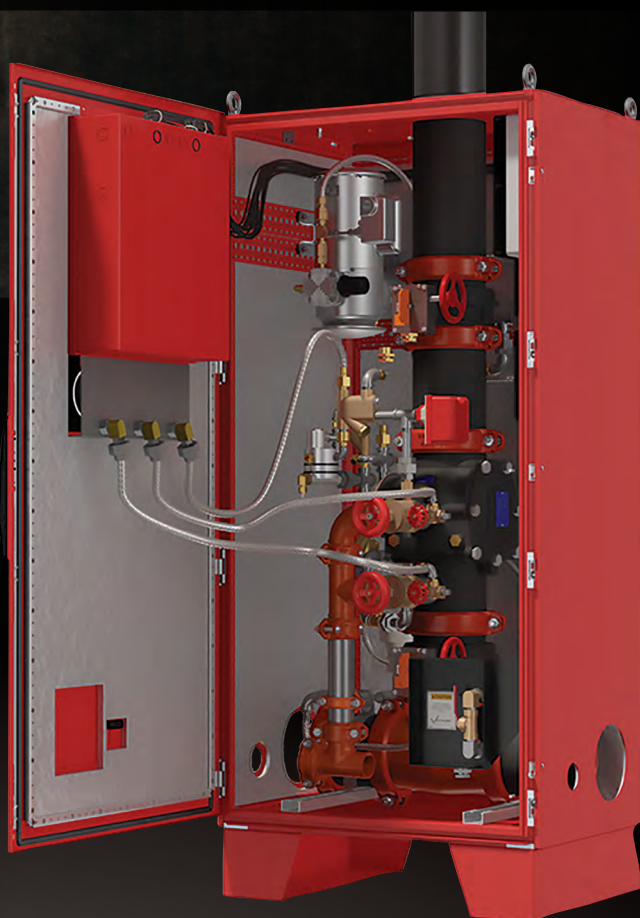


SLITESTERK DESIGN

FIRELOCK™ FIRE-PAC VENTILKABINETTER

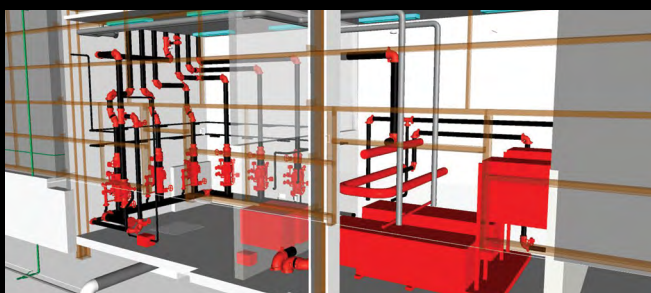
Med flere tilgjengelige alternativer enn noensinne, er hvert Fire-Pac system helt unikt.

- Værfasthet etter NEMA 4-standarder
- Rørmating og avløp kan plasseres på venstre-, høyre- eller bunnpaneler
- Isolasjons- og oppvarmingskomponenter er tilgjengelige ned til en minimum omgivelsestemperatur på 20 °F | -6 °C
- Alternativer for kompressor og nitrogenfyllesett
- Alternativer for paneldesign inkluderer nå et adresserbart panel som er i stand til nettverkstilkobling med andre intelligente enheter



VDC

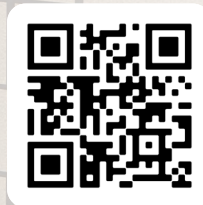
VIRTUAL & DESIGN CONSTRUCTION



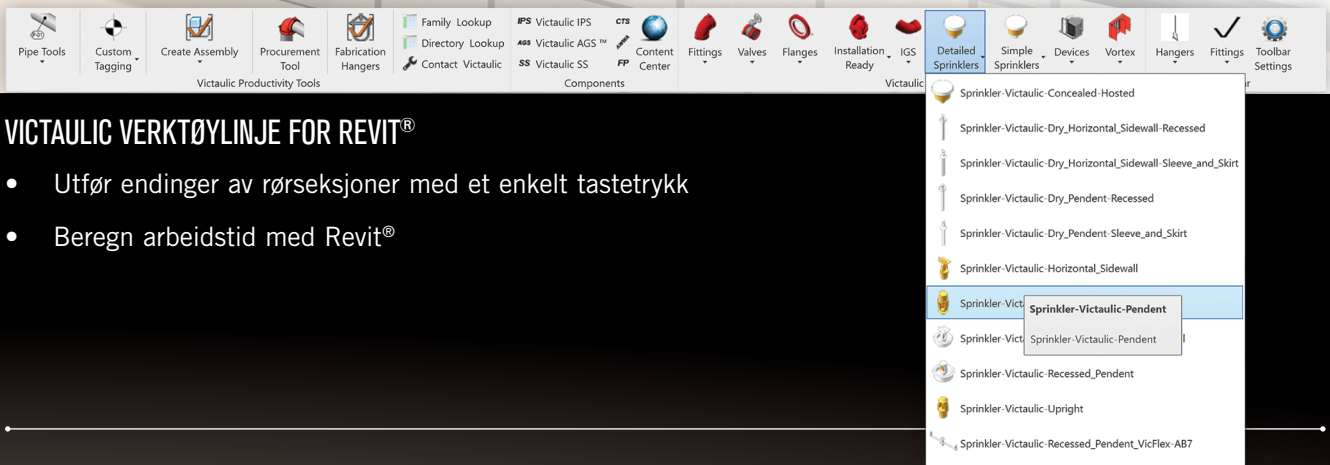
TIDLIGE STYKKELISTER I REVIT® ER MULIG

Innkjøpsverktøyet i Victaulic verktøy for Revit® lar deg velge et område innen din modell der du lett kan produsere stykkelister, inkludert kategorier, delenumre og finisher, og eliminerer derved nødvendigheten av sekundær programvare.

Victaulic verktøy for Revit® er et intuitivt sett med verktøy spesialkonstruert til å forbedre funksjonaliteten av rørlegging i Autodesk Revit.® Det er designet spesielt til å møte behovene til ingeniører og kontraktører – du får smarte verktøy til å legge rørene nøyaktig og effektivt.



victaulicsoftware.com



VICTAULIC VERKTØYLINJE FOR REVIT®

- Utfør endinger av rørsesjoner med et enkelt tastetrykk
- Beregn arbeidstid med Revit®

DEFINERING AV INNOVASJON

since 1919

Helt siden Victaulics første patent kom ut i 1919, har kundene alltid vært i stand til å stole fullstendig på bedriftens forpliktelse til kvalitet og kompetanse. Det er vanskelig å forestille seg en verden uten Victaulic hundre år senere. Fra verdens høyeste bygning til den dypeste graven. Bedriften har utviklet seg med urokkelig besluttsomhet til å imøtekomme og overgå kundenes behov innen bygningstjenester, rent vann og avløpsvann, brannvern, industriell konstruksjon, undervanns gruvedrift, olje, gass og kjemikalier og kraftproduksjon.

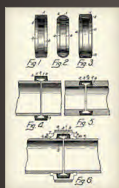
Victaulic har i løpet av de siste 100 årene løst de mest kompliserte utfordringene for sine kunder og satt nye standarder for industrien.



En brannbåt i New York pumpet vann fra Hudson elven gjennom 1,000 ft | 305 m med 8" | DN200 lette rør som nybakte brannmenn hadde satt sammen ved hjelp av Victaulic koblinger. I 1952 godkjente Underwriters' Laboratories (UL) Victaulic's koblinger og tilkoblingsdeler til bruk i brannvernssystemer.

1919

Skjøting av rør med rillet ende ble oppfunnet av Victaulic



1934

Victaulic® fleksible koblinger får FM godkjenning til bruk i ordskjelvutsatte områder



1957

Victaulic lanserer valserillingsmetoden i brannvernindustrien



1964

Flush-Seal™ pakningen ble utviklet for tørranlegg



1972

Banebrytende UL-godkjenning for valserilling av tynnvegget rør



1975

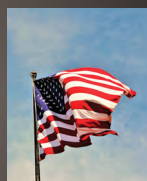
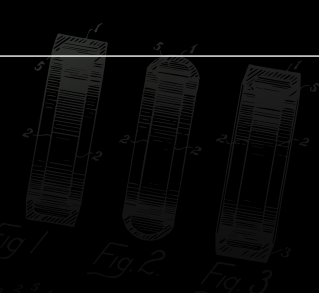
Den første mekaniske T-koblingen for grenkoblinger stil 920

Lanserte Vic-Check tilbakeslagsventilen



1986

Den første gummibelagte spjeldventilen for brannvern



Skjøting av rør med rillet ende ble lansert i USA.

1925



Den første koblingen med rillet ende som har fått UL-listeoppføring

1952



Lanserte det første produserte valserillingsverktøyet

1962



Den første utløpskoblingen ble lansert
Den første direkte flens-til-rille adapteren

1969



Den første reduksjon-på-stedet koblingen stil 750

1974



Lanserte FIT: Det første låsebolt-systemet

Vic-Tap: Den første tappeanordningen med åpning under trykk med UL-listeoppføring

1978

continued

1990 FireLock™ tilkoblingsdeler: De første tilkoblingsdelene med full-flyt og kort-radius designet for brannvernindustrien



1999 Lanserte Victaulic® FireLock™ sprinklere og tilbehør



2005 FireLock EZ™: Den første faste koblingen med Installation Ready™ teknologi

FireLock NXT™ tilbakeslagsventil systemene



2011 VicFlex™ serie AH2 flettet slange og stil AB1 brakett



2013 FireLock™ ECLH sprinkler modell V31
VicFlex™ brakett for gipstak stil AB2



2015 FireLock NXT™ enheter stil 768N
Samarbeidsprosjekt med BERMAD™ hydrauliske kontrollventiler
EndSeal™ koblinger med API607-godkjent pakning



1988 FireLock™ stil 005 fast kobling



FireLock™ spjeldventil serie 707: Den første ventilen med forhåndsmonterte ledninger og testet for paneltilkobling

1994 FireLock™ tilbakeslagsventilen serie 717: Den første forlengede svinglegeme/ tilbakeslag designen



Forbedrede rillehjul-sett for "handsfree" rilling

2004 FireLock NXT™ enhetene ble lansert



2009 Victaulic Vortex™ hybrid brannsløkkingsystemet får FM-godkjenning CL-5580 for bruk på steder med maskineri



2012 FireLock EZ™ stil 009N Installation-Ready kobling ble lansert



Victaulic Vortex™ 500

2014 FireLock™ Fire-Pac serie 745



Stil 009N Installation-Ready™ kobling til 8" | 200 mm

Korrosjonsbestandig belegg for sprinklere VC-250

VicFlex™ fleksibelt fall stil AH1



continued

Definering av innovasjon siden 1919

2016

FireLock™ koblinger med Installation-Ready™ teknologi

VicFlex™ fleksibel tørrsprinkler

FireLock NXT™ serie 769N preaksjon/deluge tilbakeslagsventil



2018

Stil 109 FireLock™ en-bolts Installation-Ready™ kobling

Stil V9 FireLock™ Installation-Ready™ sprinklerkobling



2021

Oppdatert AB2 brakett med Over/Under senterbrakett for allsidig bruk

FireLock™ sprinkler-tilbudet er utvidet med nytt digitalt verktøy



2017


AH2-CC, det første fleksible festet med mekanisk tilkobling til grenlinjen

FireLock™ IGS™ (Innovative Groove System)



2019

Vicflex™ stil AB6 brakett for kjølelagre

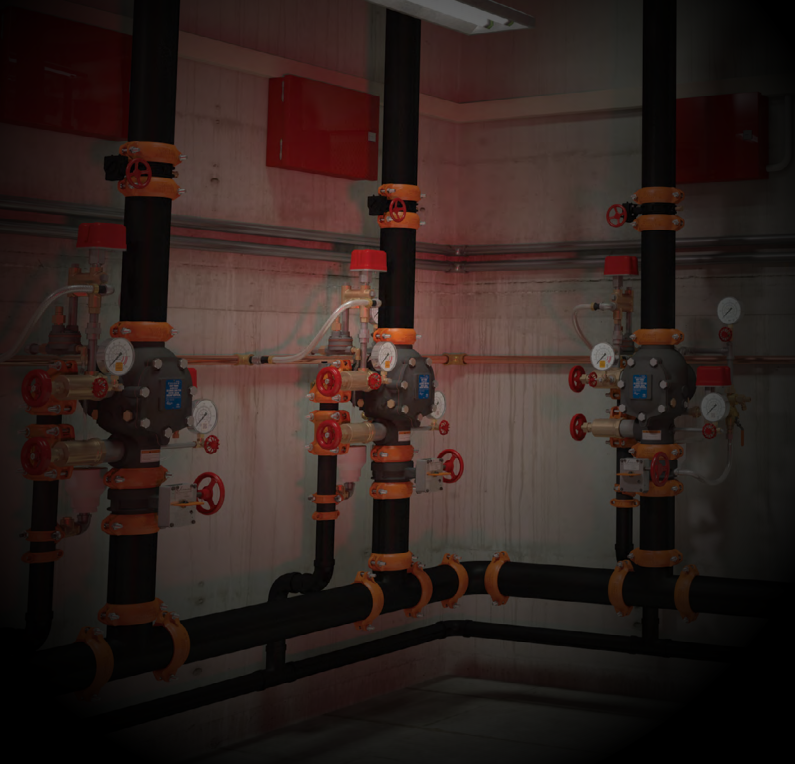


2022

Victaulic® serie UMC Universal Manifold Check Assembly (manifold kontrollenhet)



Utvikling av innovative løsninger for konstruksjons-bransjen er grunnlaget for Victaulic's innfallsvinkel – en innfallsvinkel som vi har til hensikt å opprettholde og forplikte oss til i de neste 100 årene. Innovasjon har alltid vært Victaulic's kjennemerke i produksjonen av elegante løsninger. Victaulic's immaterielle eiendom, med over 2,000 patenter innvilget, er den største innen den mekaniske rørskjøt-industrien. En viktig faktor for Victaulic, som utvikler og bruker teknologier som overgår forventningene til både kundene og bransjen. Dette er drivkraften for framtidig vekst. Victaulic, verdenslederen innen systemer for mekanisk skjøting av rillede rør, har hatt stor historisk betydning.



Lettvint søk. Lette valg.



FIRELOCK AUTOMATIC SPRINKLERS

STANDARD COVERAGE
EXTENDED COVERAGE
RESIDENTIAL
STORAGE
DRY
SPECIFIC APPLICATION

QUICK RESPONSE				STANDARD RESPONSE							
PUBLICATION	SERIES	DEFLECTOR	K-FACTOR Imp. / S.L.	SIN NUMBER	CONNECTION TYPE NPTm, BSPTm, GCS Grooved	TEMPERATURE RATING F / C	APPROVALS ¹	FINISHES AND CORROSION COATINGS	MAX. PRESSURE PSI / Bar	WRENCHES	
41.51	FL-SR	Spriglit	4.0	V2861	15	135, 155, 175, 200, 286	cULus	Plain Brass, Chrome, White	175	V16 Open End	
			6.2	V4261	15	37, 68, 79, 93, 141	cULus	Bright White, Black, VC250 Custom	12	V16 Open End	
41.51	FL-SR	Spriglit	8.1	V2761	15	135, 155, 175, 200, 286	cULus, FM, LPCB	Plain Brass, Chrome, White	175	V27 Open End, % How-Bit	
			8.1	V3401	15	37, 68, 79, 93, 141, 182	M5, L3CC, CE	Bright White, Black, VC250 Custom	12	V16 Open End, % How-Bit	
41.51	FL-SR	Pendent and Recessed Pendent	2.8	V2851	15	135, 155, 175, 200, 286	cULus, FM, LPCB, VSES, CE	Plain Brass, Chrome, White	175	V16 Open End, % How-Bit	
			4.2	V4251	15	37, 68, 79, 93, 141	cULus	Bright White, Black, VC250 Custom	12	V16 Open End	
41.51	FL-SR	Pendent and Recessed Pendent	5.8	V2707	15	135, 155, 175, 200, 286	cULus, FM, LPCB, CCOF	Plain Brass, Chrome, White	250	V27 Open End, % How-Bit	
			11.5	V3405	20	37, 68, 79, 93, 141, 182	cULus, FM	Bright White, Black, VC250 Custom	12	V16 Open End, % How-Bit	
41.52	FL-SR/SW	Horizontal Sidewall and Recessed Horizontal Sidewall	4.2	V4270	15	135, 155, 175, 200, 286, 360	cULus	Plain Brass, Chrome, White	175	V16 Open End	
			6.1	V4270	15	37, 68, 79, 93, 141, 182	cULus, FM, LPCB, CCCC, CE	Bright White, Black, VC250 Custom	12	V27 Open End, % How-Bit	
41.53	FL-SR/C	Concealed Pendent	5.4	V5653	15	135, 155, 175, 200	cULus, FM	Plain Brass, Chrome, White	175	1" STD Concealed	
			8.1	V3801	15	37, 68, 79, 93	cULus, LPCB, CCCC, CE	Bright White, Black, Custom	12	V38 Concealed	
41.54	FL-SR/CNV	Conventional	5.4	V2725	15	135, 155, 175, 200, 286, 360	cULus, LPCB	Plain Brass, Chrome, White	175	V27 Open End	
			8.1	V2725	15	37, 68, 79, 93, 141, 182	M5, L3CC	Bright White, Black, VC250 Custom	12	V27 Open End	
41.54	FL-SR/CNV	Conventional	8.0	V8169	15	135, 155, 175, 200, 286, 360	cULus, FM, LPCB, CCF	Plain Brass, Chrome, White	175	V11 Open End	
			11.5	V8169	20	37, 68, 79, 93, 141	LPCB, CCF	Bright White, Black, VC250 Custom	12	V11 Open End	



Du kan raskt finne sprinklerne du trenger til ditt neste prosjekt ved å bruke vår interaktive sprinkleroversikt og forbedrede katalog- og søkefunksjon. Den interaktive sprinkleroversikten gjør det enklere å søke takket være intuitive filtre og mer informasjon med mindre klikking.

victaulic.com



PB-400-NOB 9317 REV K 09/2022
 Victaulic og alle andre Victaulic merker er varemerker eller registrerte varemerker som tilhører Victaulic Company og/eller deres tilknyttede enheter, i USA og/eller i andre land. Alle andre varemerker som er listet i dette dokumentet tilhører de respektive rettighetsinnehaverne i USA og/eller i andre land. Uttrykket "Patentbeskyttet" eller "Patentanmeldt" henviser til design eller brukpatenter eller patentsøknader for gjenstander og/eller bruksmetoder i USA og/eller i andre land.
 © 2022 VICTAULIC COMPANY. ALLE RETTIGHETER FORBEHOLDT.

