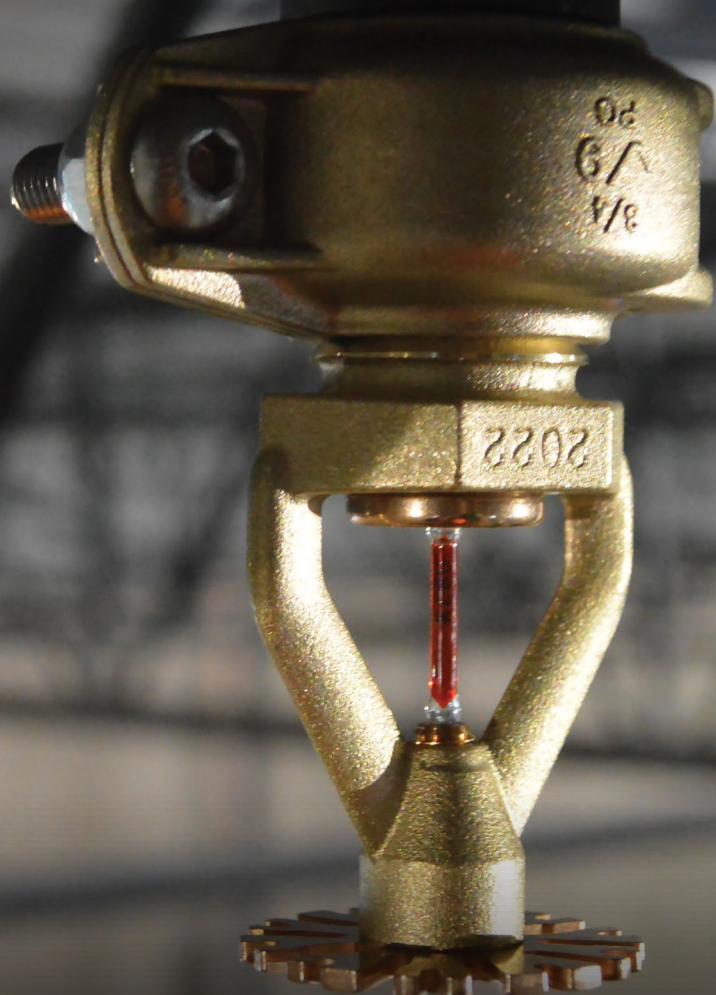


DEFINIOWANIE INNOWACJI OCHRONA PRZECIWPOŻAROWA



WYZNACZAMY NOWE TRENDY OD ROKU 1919

 **victaulic**[®]

DEFINIOWANIE INNOWACJI

SPIS TREŚCI

- 2 Victaulic® Seria UMC i UM
- 4 Systemy zaworów automatycznych FireLock NXT™
- 6 Tryskacze FireLock™ IGS™ Installation-Ready™
- 8 Tryskacze podwieszane do zastosowań specjalnych
- 10 Technologia łączników chwytanych VicFlex™
- 12 Uchwyty VicFlex™
- 14 Tryskacz suchy VicFlex™ Style VS1
- 16 Uchwyt VicFlex™ typu AB6 dla chłodzi
- 18 FireLock™ IGS™
- 20 Narzędzie do walcowania rowków na rurach RG2100
- 22 Łączniki FireLock™ Installation-Ready™
- 24 Kształtki rurowe FireLock™ Installation-Ready™
- 26 Hydrauliczne rozwiązania sterujące
- 28 Szafy zaworowe FireLock™ Fire-Pac
- 30 Hybrydowa instalacja przeciwpożarowa Victaulic Vortex™
- 32 Rozwiązanie systemowe Victaulic® do rur HDPE
- 34 Rozwiązania przemysłowe
- 36 Victaulic Toolbar for Revit®
- 38 Definiujemy innowacyjność od roku 1919



since **1919**

Od czasu pierwszego patentu zgłoszonego w 1919 roku firma Victaulic nieustannie dostarcza innowacyjne rozwiązania w zakresie łączenia rur, które pomagają klientom na całym świecie odnosić sukcesy. Patrząc na wiele znanych na całym świecie charakterystycznych budynków i obiektów przemysłowych, można znaleźć rozwiązania Victaulic, które umożliwiają wykonanie odważnych projektów, przyspieszenie czasu wykonania, umiejscowienie w strefach sejsmicznych, a nawet skalowalność.

Jako wiodący na świecie producent mechanicznych systemów łączenia rur rowkowanych, firma Victaulic nieustannie dostarcza swoim klientom przełomowe rozwiązania przeznaczone dla branży przeciwpożarowej.

Definiujemy innowacyjność od roku 1919

SERIA UMC

UNIWERSALNY ZESPÓŁ ROZGAŁĘŻNIKA

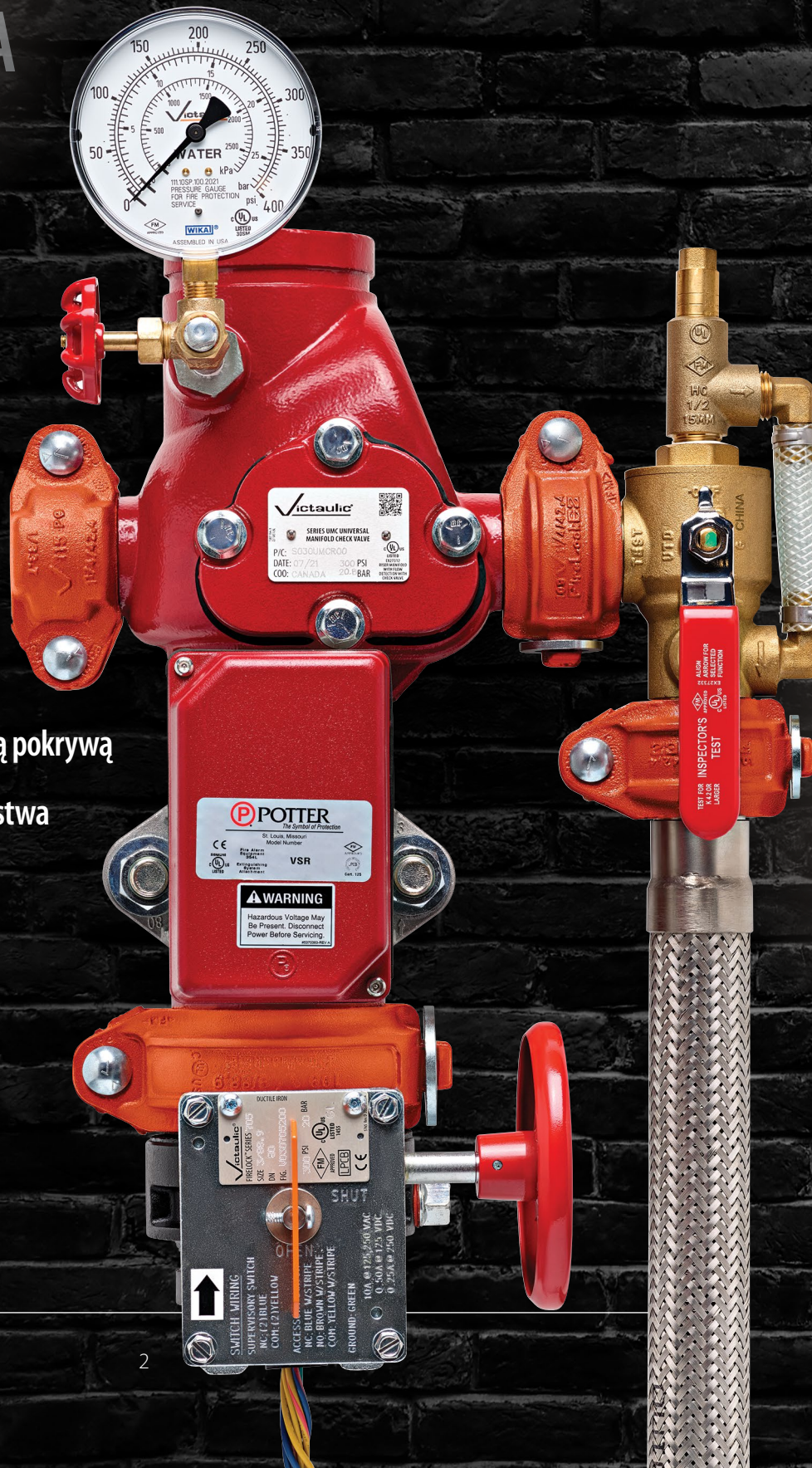
**POJEDYNCZY
ZESPÓŁ, KTÓRY
SPEŁNIA
WSZYSTKIE
WYMAGANIA**

- ✓ Zawór sterujący
- ✓ Przepływomierz wyłączający
- ✓ Testowanie i opróżnianie
- ✓ Zawór sterujący ze zdejmowaną pokrywą
- ✓ Regulowany zawór bezpieczeństwa (175 – 310 psi)
- ✓ Niezbędne manometry
- ✓ Elastyczny przewód spustowy

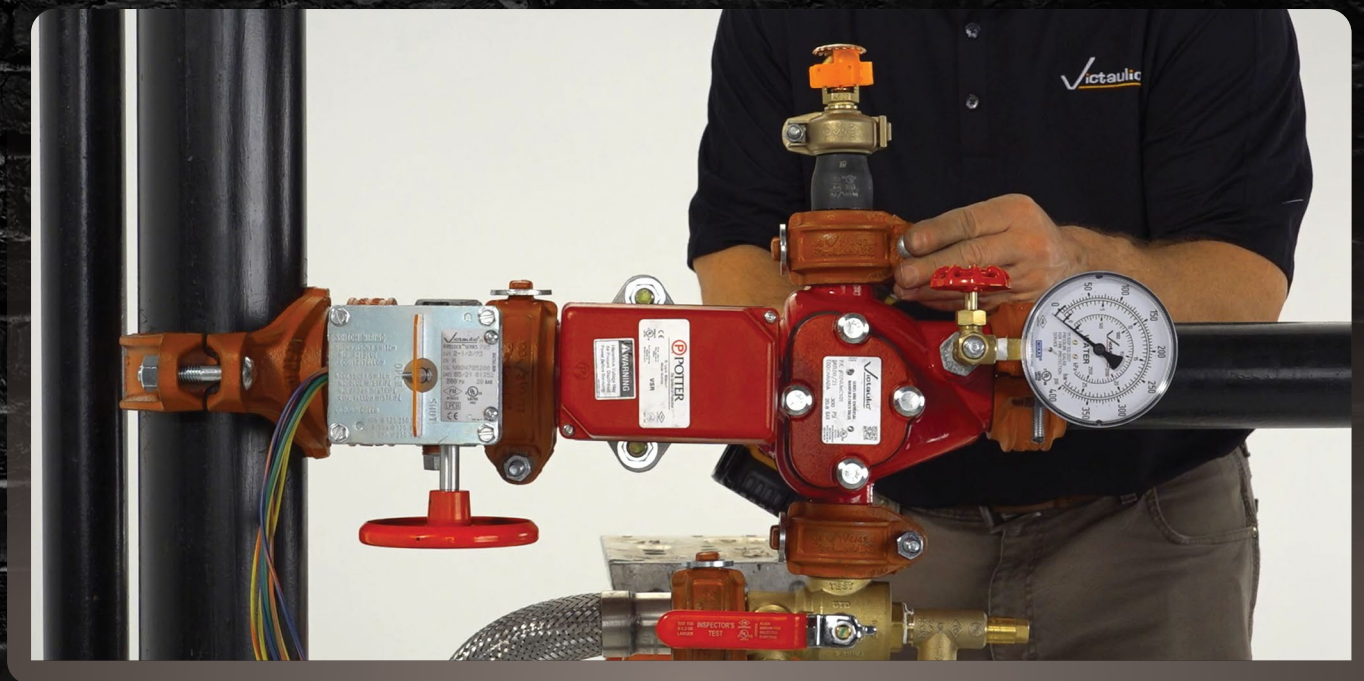


Aby uzyskać
więcej informacji,
zeskanuj kod

Victaulic



Kompaktowa konstrukcja serii UMC pozwala na zaoszczędzenie cennego miejsca w przypadku ciasnych instalacjach, takich jak korytarze, podesty klatek schodowych oraz nisze. Dostępność orientacji lewo- i prawostronnej, zarówno w przypadku sterowania podłogowego, jak i zespołów podstopnicowych.



SERIA UMC UNIWERSALNY ZESPÓŁ ROZGAŁĘŹNIKA

Uniwersalny zespół rozgałęźnika obejmuje przepływomierz wyłączający, funkcję testowania opróżniania, manometr oraz zawór bezpieczeństwa.

- Opcjonalny zawór sterujący
- Rozmiary od 1¼ – 8" | DN32 – DN200
- Ciśnienie do 300 psi | 2068 kPa | 21 barów
- cULus, FM



Aby uzyskać więcej informacji, zeskanuj kod



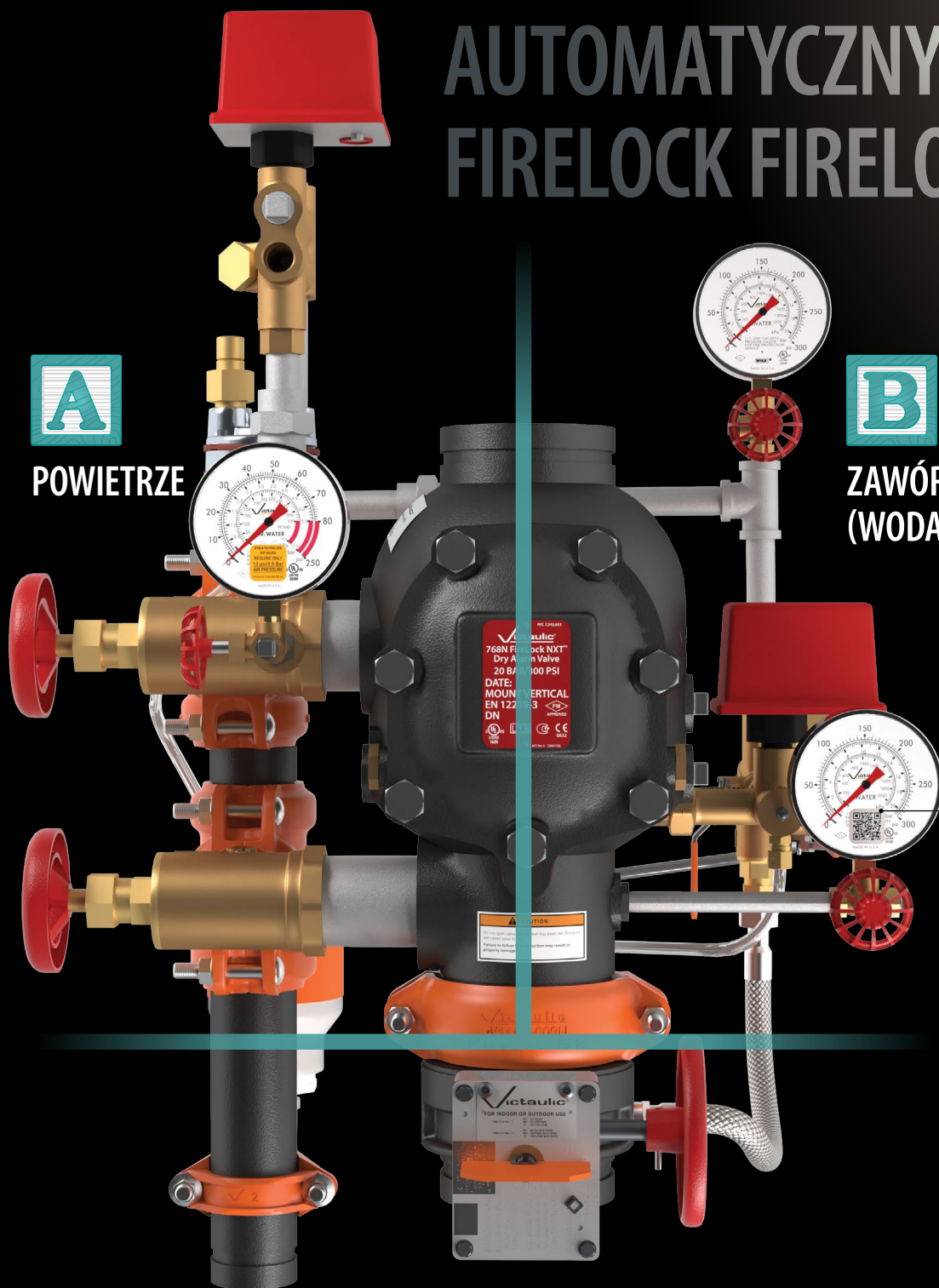
SYSTEMY ZAWORÓW AUTOMATYCZNYCH FIRELOCK FIRELOCK NXT™



POWIETRZE



ZAWÓR KULOWY
(WODA)



ZAWÓR STERUJĄCY

ZOPTYMALIZOWANY MONTAŻ. ŁATWE JAK

**LEWA STRONA – POWIETRZE.
PRAWA STRONA – WODA.
BEZ POMYŁEK.**



Uproszczona konserwacja

DOKUMENTACJA REFERENCYJNA NA WYCIĄgniĘCIE RĘKI

Natychmiastowy dostęp do najnowszych instrukcji bezpośrednio za pomocą urządzenia mobilnego. Wystarczy zeskanować, aby uzyskać szybki dostęp do filmów montażowych i dotyczących konserwacji lub zadzwonić do działu obsługi klienta Victaulic.

WSZYSTKO ZAPROJEKTOWANE Z MYŚLĄ O KLIENCIE

Na nowo zorganizowane instrukcje montażu są przejrzyste i bezpośrednie. Już nigdy nie pomylisz filtra siatkowego — odpowiednio zaprojektowany gwint pasuje tylko do odpowiedniego kolektora.

ŁATWO DOSTĘPNE WYPOSAŻENIE

Wszystkie komponenty wyposażenia znajdują się po obu stronach zaworu i są wyraźnie oznaczone. Koniec sięgania i zgadywania.



Seria 768N

- Zawór do instalacji suchych



Seria 769N

- Zawór zalewowy elektryczny
- Suchy zawór sterujący, zalewowy
- Mokry zawór sterujący, zalewowy



Seria 769N

- Wstępne sterowanie, wyzwalanie elektryczne
- Z pojedynczą blokadą sprzężoną, wstępne sterowanie, wyzwalanie pneumatyczne
- Bez blokady sprzężonej, wstępne sterowanie, wyzwalanie pneumatyczne
- Z podwójną blokadą sprzężoną, wstępne sterowanie, wyzwalanie pneumatyczne/elektryczne
- Z podwójną blokadą sprzężoną, wstępne sterowanie, wyzwalanie pneumatyczne

TRYSKACZE INSTALLATION-READY™

DO MAGAZYNÓW I ROZWIĄZAŃ ODSŁONIĘTYCH

„NIE MUSISZ JUŻ NICZEGO
PRZYGOTOWYWAĆ. TRYSKACZ JEST
DOSTARCZANY W PUDEŁKU I WYSTARCZY
ROZPOCZAĆ JEGO INSTALACJĘ NA RURZE”

Przedstawiciel ds. zakupów

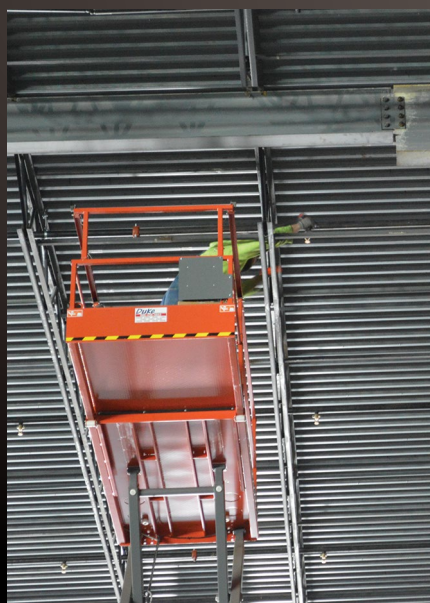


Zeskanuj kod QR, aby poznać
pełną ofertę naszych tryskaczy



- Brak konieczności przygotowywania tryskacza **brak taśm i domieszek**
- Brak konieczności używania kluczy do tryskaczy, **co oznacza mniejszą liczbę doznawanych urazów związanych z powtarzalnymi i męczącymi ruchami**
- Wzrokowa kontrola prawidłowości instalacji **brak konieczności stosowania dodatkowego momentu w celu wyrównania ramy**
- Standardowe odejścia 1" FireLock™ IGS™, przejściówki łącznikowe dla tryskaczy 1", ¾" i ½"

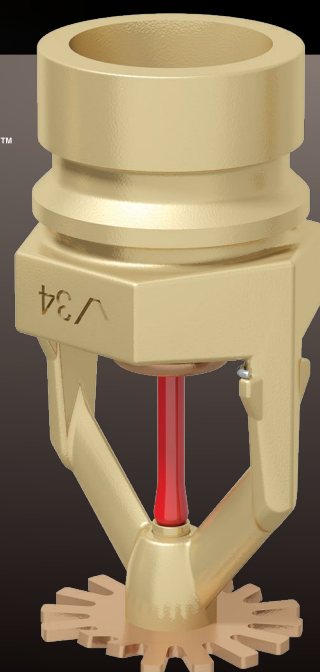
Łącznik typu V9 do tryskaczy



PRACUJ NAD POZIOMYM GRUNTU I ZACHOWAJ WYDAJNOŚĆ

W chwili obecnej firma Victaulic oferuje rozwiązania, które eliminują konieczność wykonywania prac przygotowawczych na poziomie gruntu, dzięki czemu instalatorzy mogą pracować nad poziomem gruntu. Niemniej jednak instalacja wstępna nie jest jedyną kwestią decydującą o wydajności, ponieważ istotną rolę odgrywają również niezbędne przeróbki. Wykorzystanie, tam gdzie to możliwe, połączeń mechanicznych zamiast gwintowanych, zapewnia krótsze przestoje spowodowane pojawianiem się nieszczelności.

IGS™



ZASTOSOWANIA SPECJALNE OCHRONA PODDASZY

Firma Victaulic oferuje teraz schematy ochrony poddasza Back-to-Back i Low Flow dla projektantów stojących przed nieuniknionymi wyzwaniami związanymi z dostarczaniem wody.

Schemat Low Flow firmy Victaulic wykorzystujący tryskacze serii FL-SA/RE i FL-SA/DS jest przeznaczony dla umiarkowanych i mniej niż umiarkowanych zasobów wody, zapewniając jednocześnie sprawdzoną i skuteczną ochronę poddasza. Gdy zasoby wody są lepsze niż umiarkowane, firma Victaulic oferuje schemat Back-to-Back wykorzystujący tryskacze typu FL-SA/BB, co skutkuje zmniejszeniem ilości rur i znacznymi oszczędnościami pracy.

Zeskanuj kod QR, aby poznać pełną ofertę naszych tryskaczy Zastosowania specjalne Poddasza



WYMOGI DOTYCZĄCE ZASILANIA WODĄ DLA PODDASZY

Typ instalacji	NFPA: ZRASZANIE STANDARDOWE	SCHEMAT OCHRONY TYPU BACK-TO-BACK	SCHEMAT OCHRONY TYPU LOW FLOW
Instalacja sucha	300 – 500 + gpm**	340 – 400 gpm	120 – 140 + gpm
Instalacja mokra	150 – 250 gpm	250 – 300 gpm	100 – 120 + gpm

Przewidywane zapotrzebowanie instalacji uwzględni nimaksymalne rozstawienie tryskaczy z uwagi względu na budowę oraz szacowane nadmierne obciążenie systemu rur.

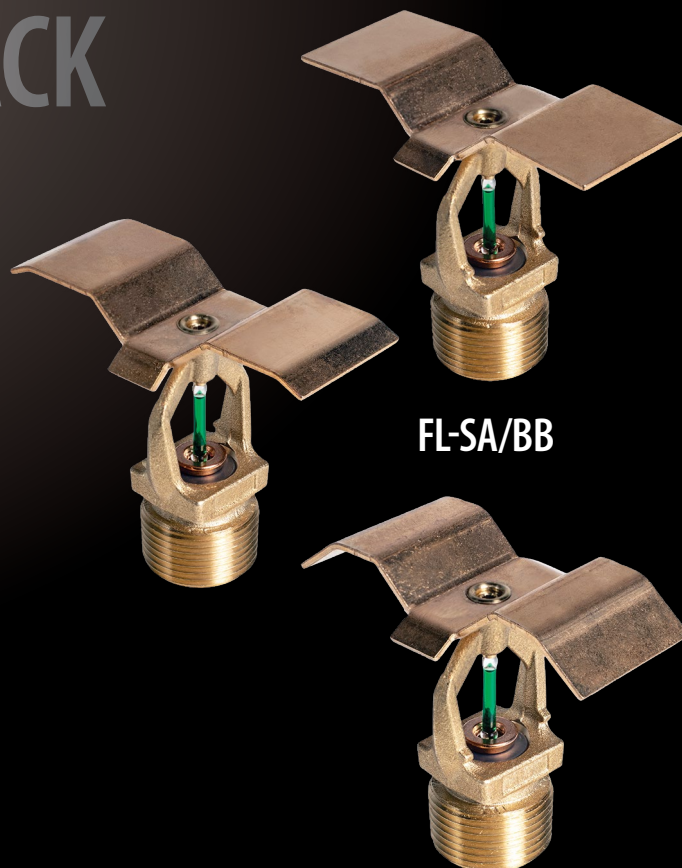
SCHEMAT LOW FLOW

- Chroni swoje poddasze zużywając do 70% mniej wody
- Lepsza wydajność i obniżenie kosztów materiałów oraz robocizny
- Optymalizacja funkcji aktywacji tryskaczy oraz radykalne ograniczenie ich całkowitej liczby
- Mniejsze zużycie wody, mniejsza średnica rur, mniejsze zawory suche
- Zmniejszenie całkowitego zapotrzebowania i kosztów instalacji



BACK-TO-BACK LOW FLOW

- Wypełnia lukę między tradycyjnym systemem NFPA 13 a schematem ochrony Low Flow firmy Victaulic
- Może zapewnić możliwość zabezpieczenia całego poddasza za pomocą jednej linii rozgałęzienia
- Oszczędność pod względem robocizny oraz uproszczony montaż
- Wymaga znacznie mniej wody niż tradycyjne systemy tryskaczowe NFPA 13 stosowane na poddaszach





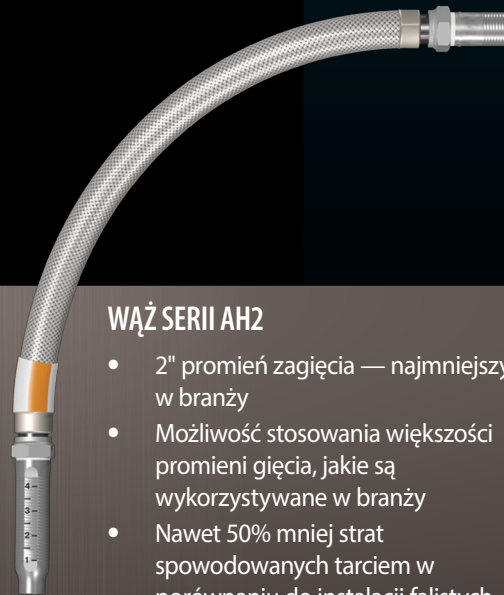
SYSTEMY ZŁĄCZEK
TRYSKACZOWYCH

PEWNOŚĆ. SZYBKOŚĆ. WYDAJNOŚĆ.



WĄŻ SERII AH2-CC

- Innowacyjne złącze przewodowe odejścia rowkowanego, wyposażone w łącznik chwytny typu 108 zamiast dwuzłączki gwintowej
- Wzrokowe potwierdzenie przylegania powierzchni zacisków śrubowych
- Doskonała wydajność, jak w przypadku węża serii AH2



WĄŻ SERII AH2

- 2" promień zagięcia — najmniejszy w branży
- Możliwość stosowania większości promieni gięcia, jakie są wykorzystywane w branży
- Nawet 50% mniej strat spowodowanych tarciem w porównaniu do instalacji falistych

ZŁĄCZKI ELASTYCZNE

SUFITY PODWIESZANE

SUFITY Z PŁYT GIPSOWO-KARTONOWYCH

ZASTOSOWANIA SUCHIE

ZASTOSOWANIA SPECJALNE

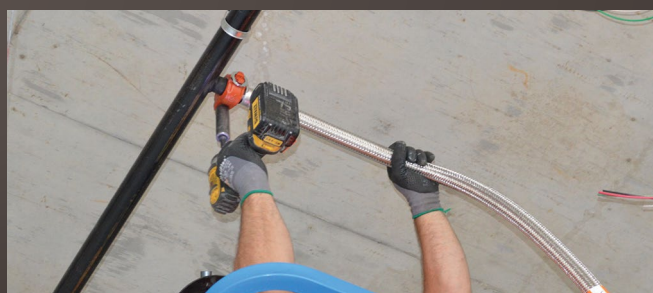
SYSTEMY WSTĘPNIE ZMONTOWANE



VicFlex™ to oczywisty wybór w przypadku szybkiego, niezawodnego montażu tryskaczy.



Zeskanuj kod QR, aby dowiedzieć się więcej na temat rozwiązań VicFlex w aplikacji VicFlex

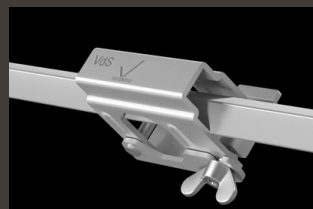
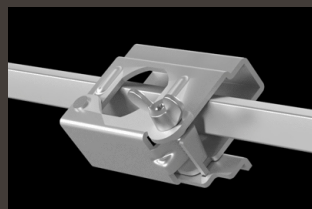
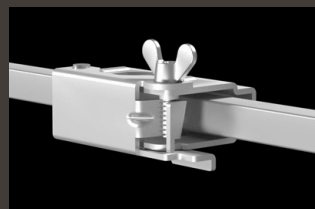


Vic Flex™

SYSTEMY ZŁĄCZEK
TRYSKACZOWYCH

ELASTYCZNE DOPASOWANIE DO TWOICH POTRZEB

Uchwyty odpowiednie do każdego rozwiązania,
od standardowych po specjalistyczne



TYP AB2 Z OPATENTOWANYM, REGULOWANYM W PIONIE OD DOŁU/OD GÓRY UCHWYTEM ŚRODKOWYM

- Umożliwia montaż i regulację pionową, od góry lub od dołu, względem powierzchni sufitu, bez konieczności wykonywania dodatkowych czynności związanych z cięciem twardego materiału lub tworzenia punktów dostępu.
- Eliminuje konieczność demontażu uchwyty przed dokonaniem instalacji
- Utrzymuje ustaloną pozycję reduktora podczas dokręcania
- Wzrokowe potwierdzenie poprawnego montażu (przylegania) w celu uzyskania 100% pewności



Zeskanuj kod QR, aby dowiedzieć się więcej na temat rozwiązań VicFlex w aplikacji VicFlex

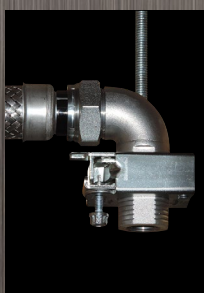


ROZWIĄZANIA NISKOPROFILOWE



UCHWYT TYPU AB11

- Do instalacji w miejscach, w których prześwit wynosi do 6" | odstęp całkowity 150 mm



UCHWYT TYPU AB12

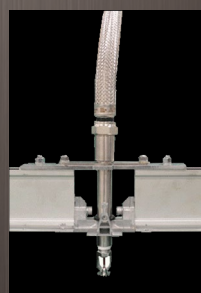
- Zaprojektowany do zastosowań w przypadku prześwitu od powierzchni sufitu wynoszącego od 36" | 914 mm do 4" | 100

ZASTOSOWANIA SPECJALNE



SERIA AQD

- FRP lub metalowe kanały okrągłe



SERIA AQ-U

- Zastosowanie w pomieszczeniach czystych



SYSTEMY ZŁĄCZEK
TRYSKACZOWYCH

TRYSKACZ SUCHY VICFLEX™ TYPU VS1



Zeskanuj kod QR, aby uzyskać
dostęp do formularza
umożliwiającego zamówienie
tryskaczy suchych

ZŁĄCZKI ELASTYCZNE

SUFITY PODWIEŻANE

SUFITY Z PŁYT GIPSOWO-KARTONOWYCH

ZASTOSOWANIA SUCHE

ZASTOSOWANIA SPECJALNE

SYSTEMY WSTĘPNIE ZMONTOWANE

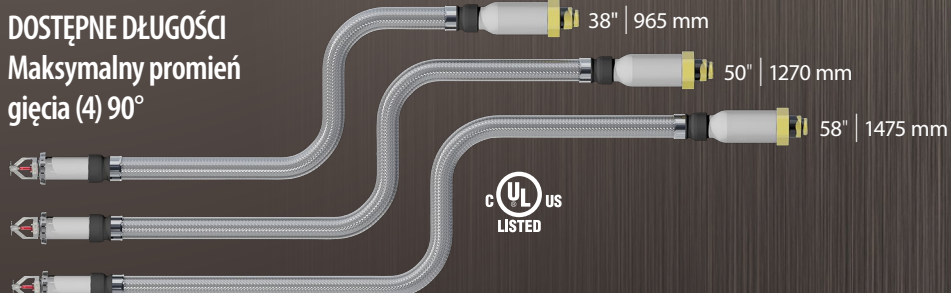


Efektom połączenia technologii elastycznych kształtek rurowych z technologią suchych tryskaczy są prostsze i bezpieczniejsze instalacje tryskaczowe firmy Victaulic.

- Rozwiązanie przeznaczone do stosowania wszędzie tam, gdzie suche tryskacze są już przewidziane – np. w wielorodzinnych budynkach mieszkalnych, na balkonach i we wiatkach, w centrach danych, garażach parkingowych, domach pomocy społecznej.
- Spełnia wymagania instalacyjne określone dla tryskaczy suchych w normie NFPA 13
- Dopuszczalny promień gięcia cULus wynosi 2"



DOSTĘPNE DŁUGOŚCI
Maksymalny promień
gięcia (4) 90°



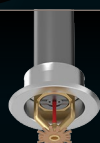


SYSTEMY ZŁĄCZEK
TRYSKACZOWYCH

PRACUJ INTELIĞENTNIEJ, NIE CIĘŻEJ.



Wariant wiszący z
tuleją i płaszczem



Wpuszczane
wiszące



Wbudowane
wiszące

DOSKONAŁA OCHRONA CHŁODNI

Firma Victaulic oferuje rozwiązanie przeznaczone do chłodni innych niż samochodowe, dzięki któremu nie ma potrzeby stosowania metody prób i błędów przy użytkowaniu twardych rur i które zapewnia większą integralność uszczelnienia. Bez względu na to, czy realizujesz nowy projekt, czy też przeprowadzasz modernizację, uchwyt VicFlex™ typu AB6 umożliwi instalację przez jedną osobę i zmniejszy ryzyko występowania kondensacji utrudniającej pracę instalacji.

Definiujemy innowacyjność od roku 1919

ZŁĄCZKI ELASTYCZNE

SUFITY PODWIEŻANE

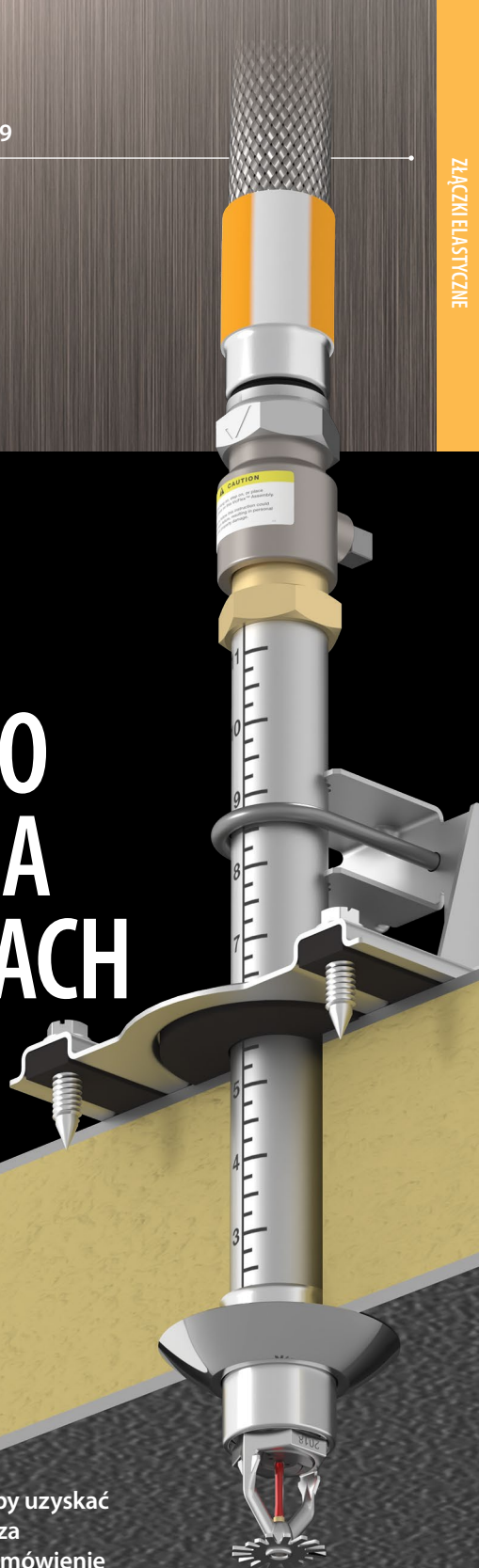
SUFITY Z PŁYT GIPSOWO-KARTONOWYCH

ZASTOSOWANIA SUCHE

ZASTOSOWANIA SPECJALNE

SYSTEMY WSTĘPNIE ZMONTOWANE

UCHWYT VICFLEX™ TYPU AB6 DO STOSOWANIA W CHŁODNIACH



Zeskanuj kod QR, aby uzyskać dostęp do formularza umożliwiającego zamówienie tryskaczy suchych

ZALETY

- Prosta instalacja przez jedną osobę. Łatwe określenie wyrównania ramienia pionowego i ramienia korpusu od góry.
- Brak konieczności stosowania metody prób i błędów. Brak konieczności przeprowadzania pomiarów lub wielokrotnego sprawdzania ochładzacza.
- Dostosowuje się do różnego rodzaju ruchów. Największa w branży integralność uszczelnienia – pozostaje ono nienaruszone i chroni przed kondensacją.
- Rozwiązanie elastyczne, regulowane i umożliwiające dostosowanie do określonych warunków. Dostosowane do sufitów lub ścian o dowolnej grubości, zapewniając szczelne połączenie na rozmaitych powierzchniach.

ŚREDNICA MNIejsza 0 1"



INNOWACYJNY SYSTEM ROWKÓW IGS™

UPRASZCZANIE:

- Łatwiejsze utrzymanie czystości – brak oleju, wygładzania, taśm lub domieszek
- Większe możliwości przenoszenia narzędzi
- Możliwość korzystania z rur w jednym rozmiarze (typoszereg 10)

OSZCZĘDZANIE:

- Mniejszy wysiłek – brak konieczności korzystania z kluczy do rur
- Do 55% oszczędności w zakresie przygotowywania rur
- Instalacja nawet 2 razy szybsza

ŁATWIEJSZA KONTROLA:

- Zastąpienie połączeń gwintowanych mechanicznymi
- Wzrokowe potwierdzenie przylegania powierzchni zacisków śrubowych
- Brak konieczności regulowania narzędzia – rowki za każdym razem wykonywane są zgodnie ze specyfikacjami



Gwintowanie	vs	Rozwiązania IGS™
✗	Brak oleju, wygładzania, taśm i domieszek	✓
✗	Możliwość stosowania rur typoszeregu od 40 do 10	✓
✗	Wkrętarki i brak otarć na łokciach	✓
✗	Większa odporność na korozję	✓
✗	Minimalne ryzyko potencjalnych wycieków	✓
✗	Uruchamianie narzędzia jednym przyciskiem	✓
✗	Przeglądy wizualne – większa trwałość instalacji	✓
✗	Kilkuminutowa instalacja	✓



firelockIGS.com

INNOWACJE W ZAKRESIE ROWKOWANIA

IGS™

NARZĘDZIE DO WALCOWANIA ROW- KÓW RG2910

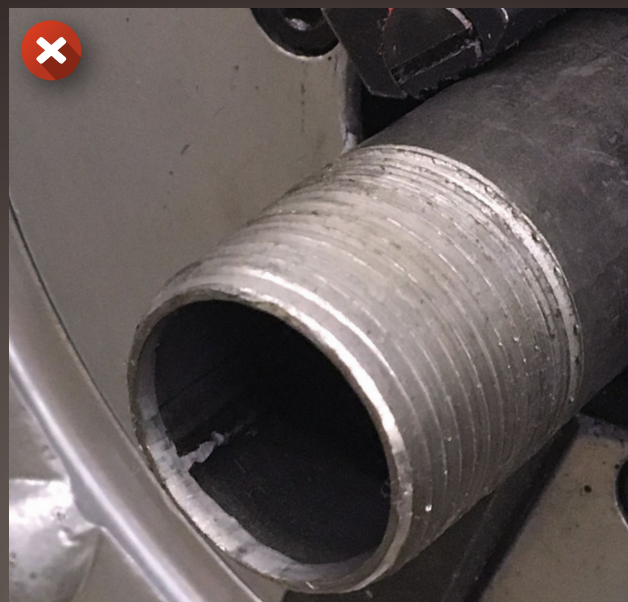
- Niska temperatura zapewnia unikalny profil rowka Victaulic® IGS™
- Proces realizowany bez użycia rąk, umożliwiając wykonanie rowków w czasie krótszym niż cztery sekundy
- Brak konieczności regulacji i mierzenia rowka



IGS™

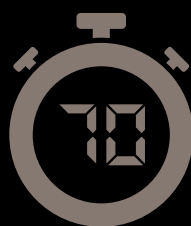
NARZĘDZIE DO RĘCZNEGO WALCOWANIA ROWKÓW RG1

- Niska temperatura zapewnia unikalny profil rowka Victaulic IGS
- Ręczne narzędzie do wykonywania rowków w powietrzu
- Bez potrzeby zasilania
- Sprawdzian średnicy rowka typu „przechodzi/nie przechodzi” dołączany wraz z narzędziem



sekund na każde
zakończenie rury

WALCOWANIE ROWKÓW IGS™



sekund na każde
zakończenie rury

GWINTOWANIE

2razy szybciej

FIRELOCK™

ŁĄCZNIKI

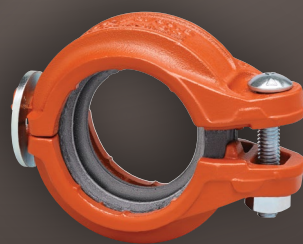
INSTALLATION-READY™



TYP 009N

Łącznik sztywny z dwiema śrubami FireLock™ Installation-Ready™

1 ¼ – 12" | DN32 – DN300



TYP 109

Łącznik sztywny z jedną śrubą FireLock™ Installation-Ready™

1 ¼ – 4" | DN32 – DN100

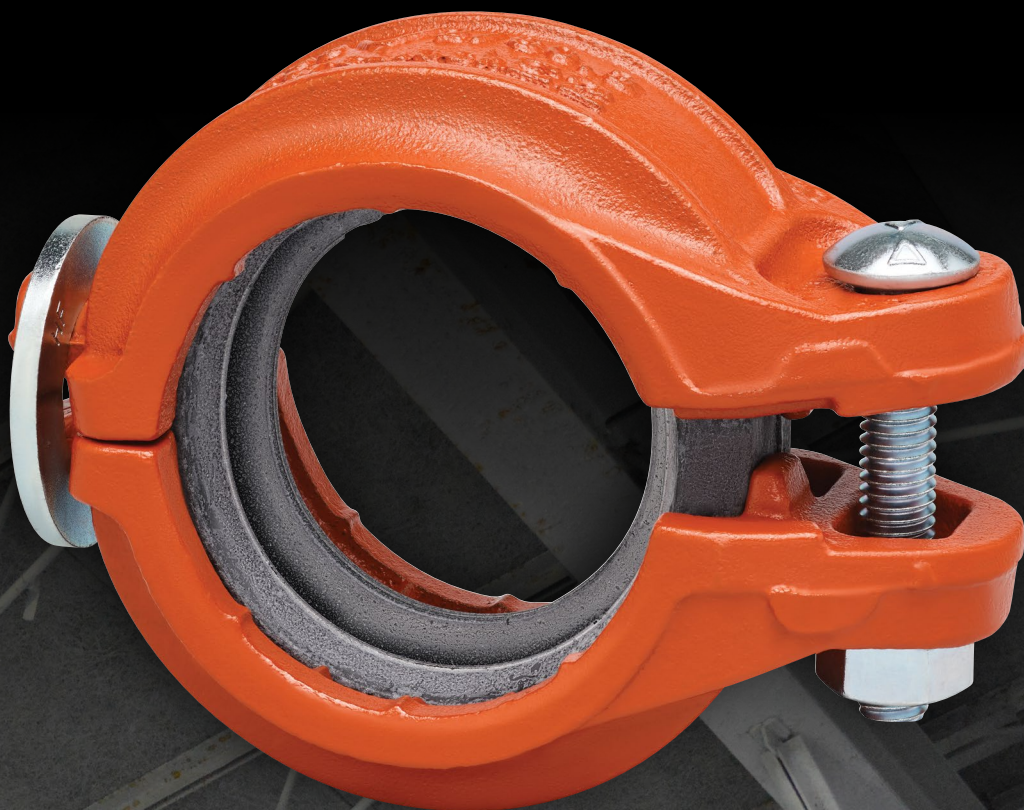


TYP 108

Łącznik FireLock™ IGS™ Installation-Ready™

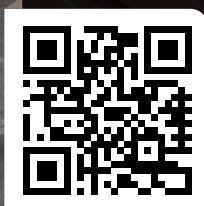
1" | DN25

Installation-Ready™ od
1 – 12" | DN25 – DN300

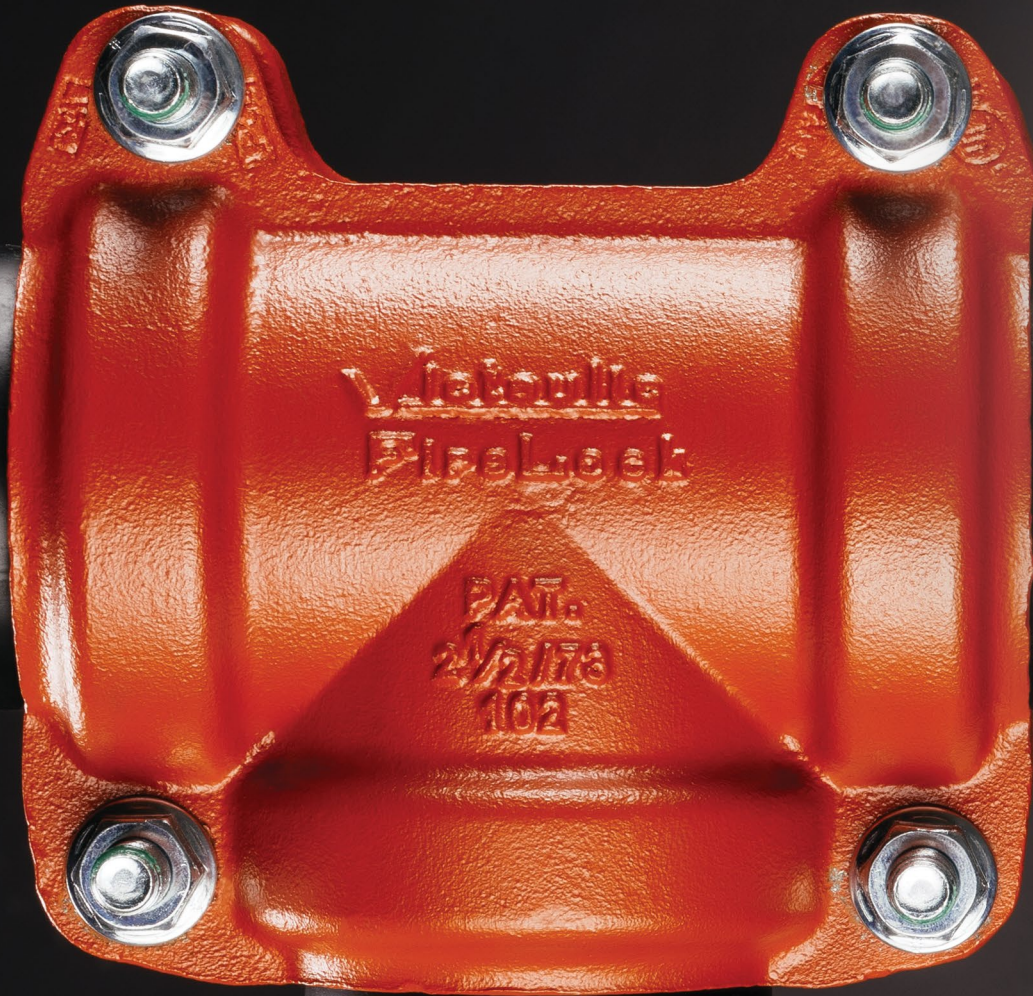


Style 109 FireLock™ Z JEDNĄ ŚRUBĄ Łącznik Installation-Ready™

- Większa pewność dzięki możliwości wzrokowego potwierdzenia przylegania powierzchni zacisków śrubowych
- Nadal nie jest wymagany moment obrotowy
- Instalowane nawet 6 razy szybciej niż tradycyjne łączniki
- Łatwy montaż nad ziemią dzięki obudowie złożonej z dwóch elementów
- Konstrukcja z jedną śrubą, eliminująca konieczność dokręcania śrub na przemian

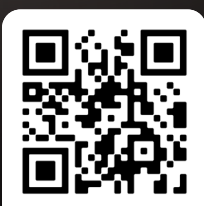


victaulic.com/style109



FIRELOCK™ KSZTAŁTKI RUROWE INSTALLATION- READY™

NAJBARDZIEJ INNOWACYJNA ZMIANA
W KSZTAŁTKACH RUROWYCH OD CZASU
WPROWADZENIA PRZEZ VICTAULIC
ROWKOWANIA.



firelockfittings.com



15
kształtki
rurowe gotowe
do montażu



260
luźne części



BRAK LUŻNYCH CZĘŚCI

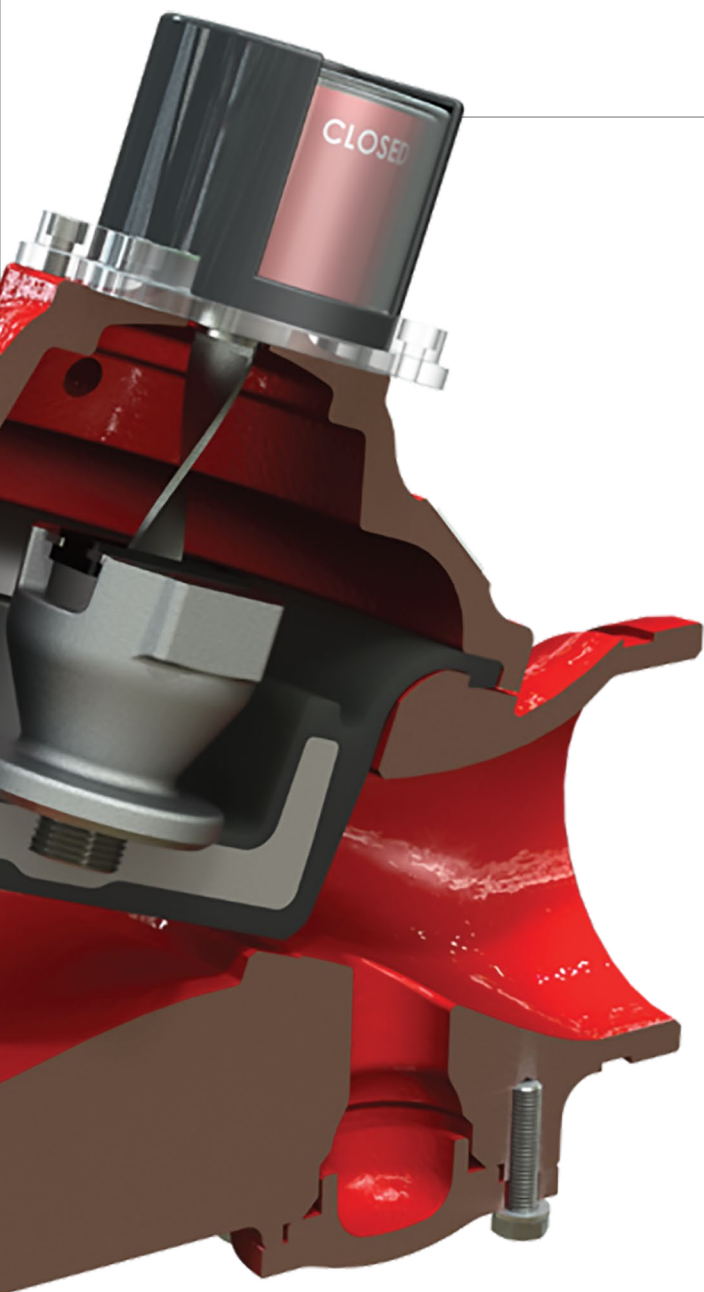
- Nie ma potrzeby szukania dodatkowych łączników lub śrub
- Mniej czasu spędzanego na drabinie lub w podnośniku

Dzięki wyjątkowej współpracy partnerskiej z firmą BERMAD, Victaulic oferuje obecnie innowacyjne rozwiązania w zakresie sterowania i zarządzania instalacjami przeciwpożarowymi, w szczególności w dziedzinie doprowadzania wody oraz kontroli ciśnienia.

Projektowanie instalacji przeciwpożarowych przeznaczonych dla budynków o wysokim zużyciu obejmuje różnorodne problemy, które mogą obecnie zostać rozwiązane dzięki wykorzystaniu produktów i umiejętności technicznych firmy BERMAD w połączeniu z rozległą wiedzą dotyczącą instalacji oraz wsparciem ze strony Victaulic.

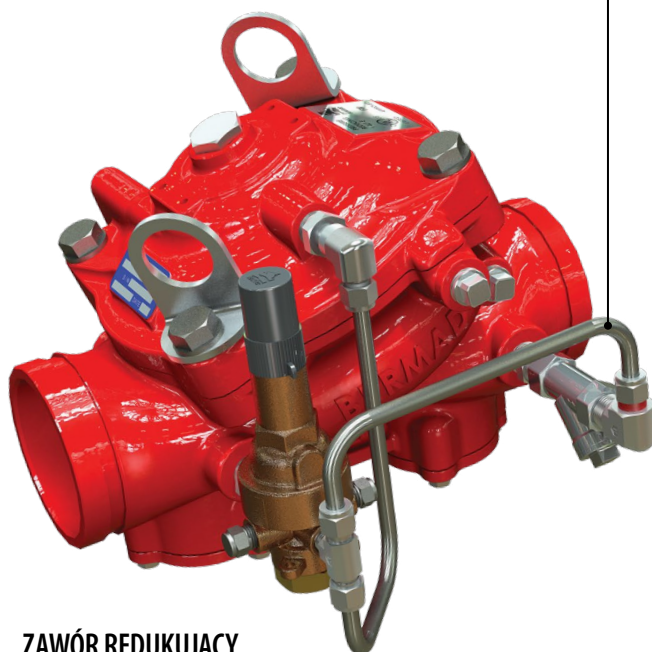


HYDRAULICZNE ROZWIĄZANIA STERUJĄCE



Osprzęt zapewniający możliwość dopasowania

Spójny korpus zaworu oferujący wielość funkcji w zależności od konfiguracji wyposażenia



**ZAWÓR REDUKUJĄCY
CIŚNIENIE SERII 867-42T**

RODZINA HYDRAULICZNYCH ZAWORÓW STERUJĄCYCH VICTAULIC® SERII 800Y

Niezależnie od zastosowania, niezawodne działanie i łatwość w zakresie serwisowania stanowią istotny czynnik związany z Twoimi wynikami finansowymi. Hydrauliczne zawory sterujące o zwiększonej wydajności przepływu, zmniejszonym uderzeniu wodnym i uproszczonej konserwacji są w stanie wydłużyć okres eksploatacji oraz zmniejszyć całkowity koszt posiadania systemu ochrony przeciwpożarowej. To wszystko zapewni Ci zaawansowana konstrukcja zaworu firmy Victaulic.

- Konstrukcja, w przypadku której wyeliminowano zbędne przeszkody zwiększa przepustowość nawet o 40% ($C_v = \text{do } 3,801$)
- Bez uderzeń wodnych podczas zamykania — płynna i odpowiednio delikatna praca wydłuża żywotność oraz eliminuje zbędne hałasy
- Najwyższa wartość znamionowa ciśnienia wg cULus i FM dla zastosowań redukcyjnych i nadmiarowych — 365 psi | 2517 kPa | 25 barów
- Do ośmiu razy szybsza i prostsza konserwacja dzięki konstrukcji wykorzystującej membranę wykonaną z elastomeru walcowanego oraz możliwości demontażu pokrywy za pomocą 4 śrub.
- Pierwsza i wiodąca w branży i wiodąca stabilność przepływu bez konieczności stosowania akcesoriów antykawitacyjnych



Aby uzyskać więcej informacji, zeskanuj kod



MAKSYMALNA PRZESTRZEŃ DLA WIĘKSZEGO ZYSKU



Rozwiązanie serii 745 Fire-Pac to idealna opcja, jeśli chodzi o montaż instalacji suchych, zalewowych lub wstępnie sterowanych Victaulic® FireLock NXT™ zwłaszcza, gdy:

- znajdują się one w obszarach o dużym natężeniu ruchu.
- są one montowane szeregowo i zasilane oraz opróżniane z wykorzystaniem tych samych linii.
- są one projektowane w obszarach z kontrolowanym strefami.

HYBRYDOWA INSTALACJA PRZECIWPÓŻAROWA

Technologia hybrydowa Victaulic Vortex™ ,
w ramach której wykorzystuje się zarówno wodę,
jak i azot, zapewnia gaszenie pożarów metodą
absorpcji cieplnej i usuwania tlenu.



Aby uzyskać więcej
informacji, zeskanuj kod



Victaulic Vortex 500 (widoczna szafa opcjonalna)



Widoczne elementy instalacji Victaulic
Vortex 1000 , 1500 i 2000



VICTAULIC VORTEX™

- Krople wody mają rozmiar około 10 mikronów, a powierzchnia absorbująca ciepło jest 90 razy większa niż w przypadku tradycyjnych tryskaczy
- Rozwiązanie w całości ekologiczne
- Przeznaczone do gaszenia pożarów klasy A, B i urządzeń elektronicznych pracujących pod napięciem, takich jak centra danych, obudowy turbin, „cenne dokumenty”, stoły warsztatowe do prac mokrych.

Victaulic Vortex™

Hybrid Fire Extinguishing System

Nowy standard dla hybrydowych systemów gaśniczych NFPA 770

Trwający siedem lat proces tworzenia NFPA 770 został zwieńczony oficjalną prezentacją gotowego rozwiązania w roku 2020, w postaci standardowego rozwiązania przeznaczonego dla hybrydowych systemów gaśniczych (woda i gaz obojętny).



Dowiedz się więcej na temat NFPA 770

Definiujemy innowacyjność od roku 1919

ROZWIĄZANIE SYSTEMOWE DO RUR HDPE

NAJSZYBSZY SPOSÓB ŁĄCZENIA RUR HDPE —
CAŁKOWICIE BEZPROBLEMOWO. 



Aby uzyskać więcej
informacji, zeskanuj kod



PRZEZNACZONE DO ZAKOPANIA



NAWET DO 10 razy SZYBSZA INSTALACJA

Łącz rury HDPE w czasie o połowę krótszym niż w przypadku metody stapiania. Zapomnij o urządzeniach do stapiania. Bezpowrotnie minęły czasy, kiedy trzeba było czekać, aż tworzywo rozgrzeje się lub ostygnie. Montaż rur w ciasnych lub pionowych przestrzeniach nigdy nie był łatwiejszy; rozwiązanie systemowe do rur HDPE firmy Victaulic można wykorzystać tam, gdzie żadne urządzenie do stapiania nie miało wcześniej dostępu.



INSTALACJA CAŁKOWICIE NIEZALEŻNA OD WARUNKÓW POGODOWYCH

Montaż produktów Victaulic® przeznaczonych do rur HDPE można przeprowadzić zawsze – gdy pada deszcz, świeci słońce, jest mroźno czy wietrznie. Nie trzeba już sprawdzać prognozy pogody ani martwić się koniecznością zabezpieczenia urządzeń do stapiania czy opóźnieniami w realizacji projektu z tego powodu.



SPEŁNIAJĄ LUB PRZEKRACZAJĄ WSZYSTKIE OBOWIĄZUJĄCE W PRZYPADKU RUR HDPE WYMAGI DOTYCZĄCE CIŚNIENIA

W przypadku małych rozmiarów zamówień produkty zawierające podwójny rząd zębów ostrych jak żyłtka, które zatapiają się w średnicę zewnętrzną rury HDPE, tworząc nierozzerwalne połączenie. Masz do czynienia z rurami o dużej średnicy? Rozwiązania do rur o dużej średnicy zostały wyposażone w podwójny rowek, który zapewnia doskonałe połączenie. Możesz pchać, ciągnąć i przemieszczać rurę z maksymalną siłą – w taki sam sposób, jak w przypadku łączenia poprzez stapianie.



INSTALACJA PRZY UŻYCIU PROSTYCH NARZĘDZI

Bez konieczności stosowania urządzeń do stapiania. Jedyne, czego potrzebujesz do korzystania z rozwiązania systemowego firmy Victaulic do rur HDPE to zwykły klucz nasadowy. Chcesz dodać nieco więcej mocy? Akumulatorowa wkrętarka udarowa pozwoli Ci wykonać pracę jeszcze szybciej. Bez certyfikatów szkoleniowych i bez konieczności dodatkowego uczenia się.

ROZWIĄZANIA PRZEMYSŁOWE

POWŁOKI ODPORNE NA KOROZJĘ



VC-250

Powłoka VC-250 firmy Victaulic to opatentowana, niklowa, wielowarstwowa powłoka posiadająca zatwierdzenie UL/FM, odporna na korozję oraz umożliwiająca całkowite pokrycie każdego elementu tryskacza.

POWŁOKI

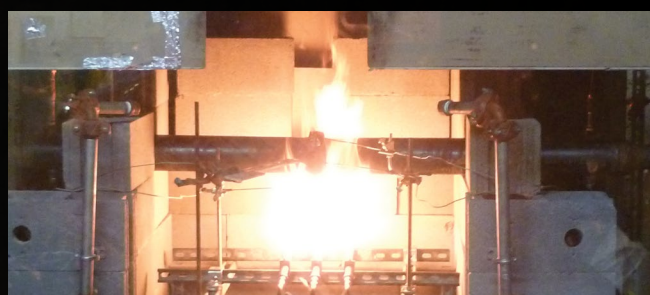
Firma Victaulic oferuje gamę rozwiązań odpornych na korozję, które są przeznaczone dla instalacji chroniących życie. Na zdjęciu przedstawiono łącznik typu 009N z technologią Installation-Ready™ i opcjonalną powłoką galwanizowaną oraz łącznikami ze stali nierdzewnej.



ŁĄCZNIK ENDSEAL™

Przeznaczony do stosowania na farmach zbiorników, w obiektach do przechowywania paliwa i przetwarzania substancji chemicznych. Uszczelki T607, w połączeniu z łącznikiem *EndSeal* firmy Victaulic, zostały przetestowane i otrzymały aprobatę zgodną z normą API607.

W normie 607 wydanej przez American Petroleum Institute określone są warunki testu przeprowadzanego w celu oceny materiałów narażonych na najsurowsze warunki określone przez instytucje zajmujące się ochroną przeciwpożarową w ramach ochrony obiektów do przetwarzania ropy naftowej.

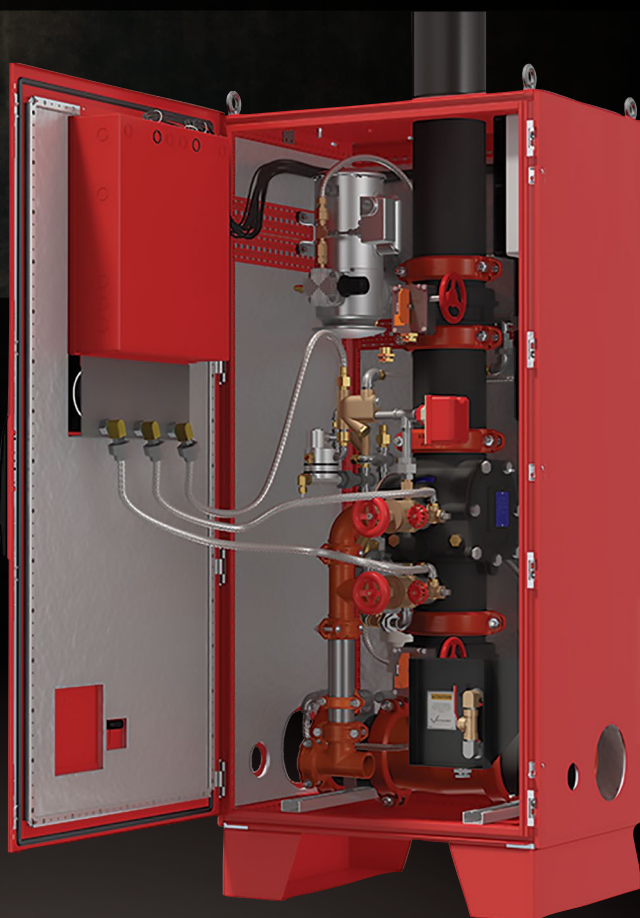


ZAPROJEKTOWANE POD KĄTEM TRWAŁOŚCI

SZAFY ZAWOROWE FIRELOCK™ FIRE-PAC

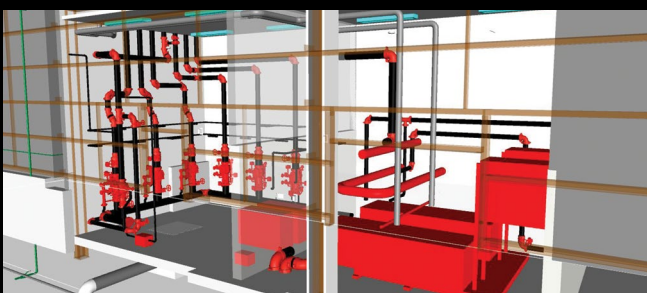
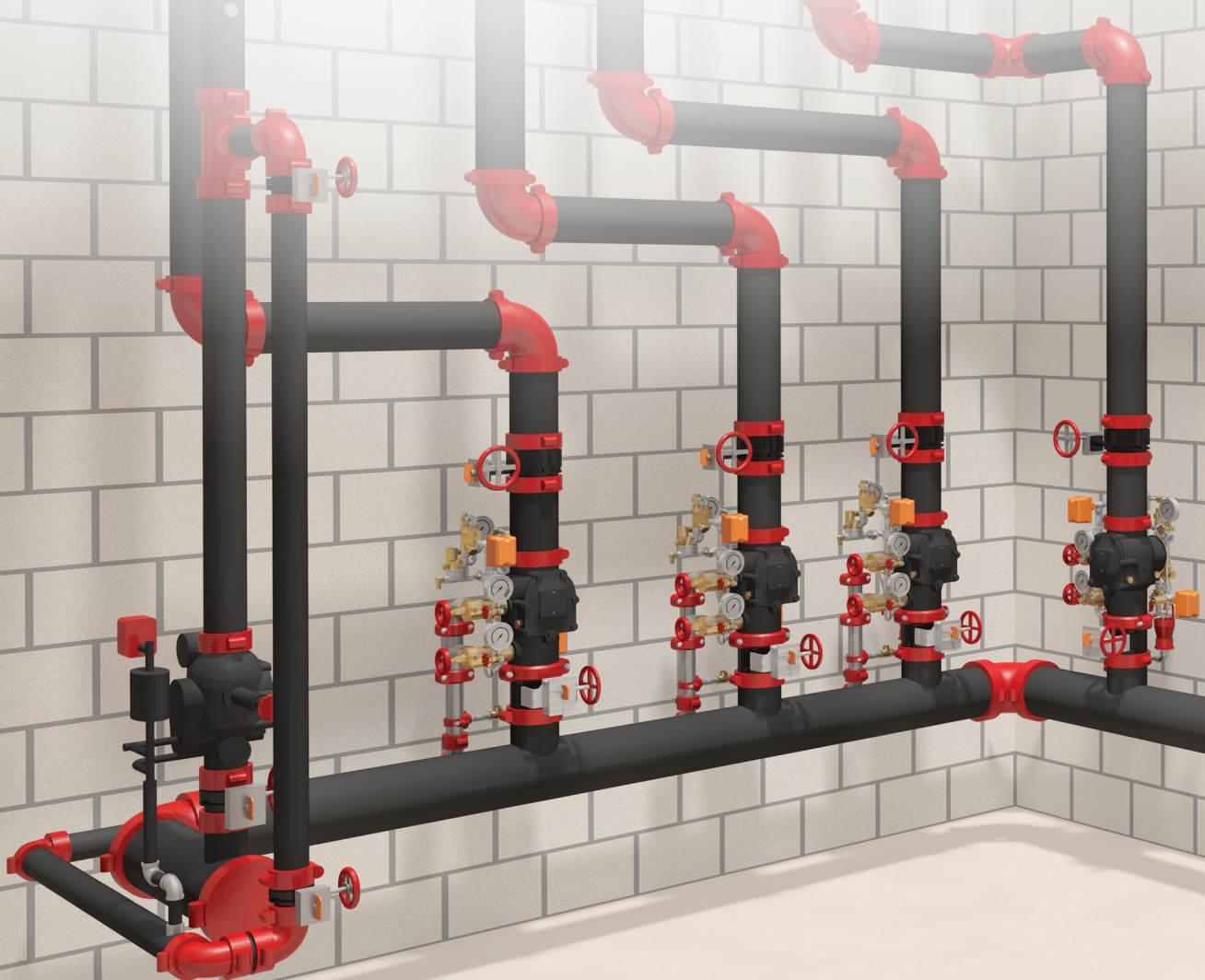
Dzięki dostępnym opcjom każdy system Fire-Pac System jest unikalny.

- Zabezpieczenie przed wpływem warunków atmosferycznych wg NEMA 4
- Połączenie rurowe i spust można wykonać u dołu szafy, z lewej lub z prawej strony
- Komponenty izolacyjne i grzewcze dostępne dla minimalnej temperatury otoczenia 20°F | -6°C
- Sprężarka i zestaw do napełniania azotem opcjonalnie
- Panel, który może komunikować się z innymi inteligentnymi urządzeniami



VDC

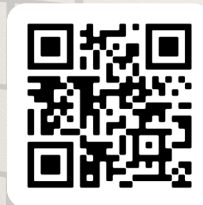
VIRTUAL & DESIGN CONSTRUCTION



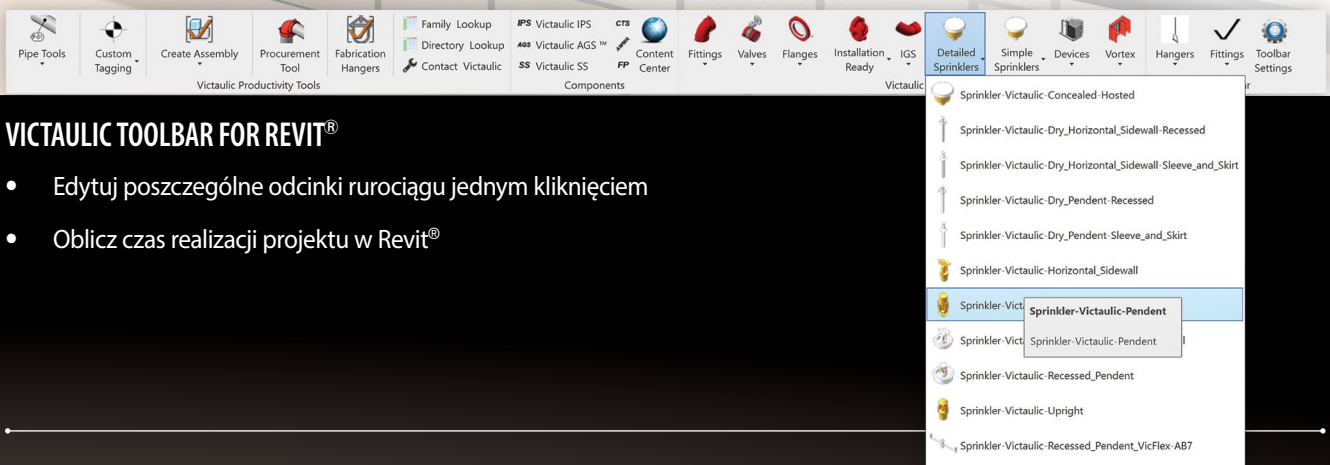
ROZWIĄZANIE REVIT® UMOŻLIWIA SZYBKIE TWORZENIE WYKAZÓW MATERIAŁÓW

Narzędzie do dokonywania zakupów w pakiecie Victaulic Tools for Revit® pozwala wybrać konkretny obszar modelu i z łatwością utworzyć wykaz materiałów, włączając znaczniki, numery części i wykończenia, a także wyeliminować potrzebę używania dodatkowego oprogramowania.

Pakiet Tools for Revit® firmy Victaulic obejmuje intuicyjny zestaw narzędzi, które stworzono specjalnie w celu usprawnienia funkcji prowadzenia rur dostępnej w rozwiązaniu Autodesk Revit.® Został on specjalnie zaprojektowany, aby spełniać potrzeby inżynierów i wykonawców – udostępniając inteligentne narzędzia do dokładnego i wydajnego prowadzenia rur.



victaulicsoftware.com



VICTAULIC TOOLBAR FOR REVIT®

- Edytuj poszczególne odcinki rurociągu jednym kliknięciem
- Oblicz czas realizacji projektu w Revit®

DEFINIOWANIE INNOWACJI

since 1919

Od roku 1919, w którym firma Victaulic złożyła pierwszy wniosek patentowy, jej klienci zawsze mogli polegać na jej zaangażowaniu w jakość i doskonałość. Sto lat później trudno wyobrazić sobie świat bez firmy Victaulic. Firma ewoluowała, działając w różnych obiektach, od najwyższych budynków na świecie do najgłębszych kopalni i dążąc za wszelką cenę do spełniania i przekraczania potrzeb klientów związanych z usługami dla budynków, czystą wodą i ściekami, ochroną przeciwpożarową, budownictwem przemysłowym, zastosowaniami morskimi, branżą ropy naftowej i gazu oraz chemiczną, a także wytwarzaniem mocy.

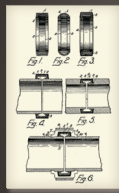
Przez ponad 100 lat firma Victaulic stawiała czoła najtrudniejszym wyzwaniom, z jakimi zmagali się jej klienci, a także ustanawiała nowe standardy branżowe.



Łódź pożarnicza z Nowego Jorku pompowała wodę z rzeki Hudson przez lekką rurę o długości 1000 ft | 305 m i średnicy 8" | DN200, która została zmontowana przez nowo utworzone brygady pożarnicze z wykorzystaniem łączników firmy Victaulic. W 1952 r. instytucja Underwriters' Laboratories (UL) wydała aprobatę, zgodnie z którą łączniki i kształtki rurowe firmy Victaulic można było stosować w instalacjach przeciwpożarowych.

1919

Wynalezienie technologii łączenia rowkowanych końców rur przez firmę Victaulic



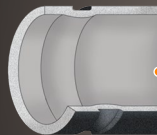
1934

Przyznanie aprobaty FM łącznikom elastycznym Victaulic® w zakresie zastosowań w obszarach występowania wstrząsów sejsmicznych



1957

Firma Victaulic wprowadza metodę walcowania rowków dla branży ochrony przeciwpożarowej



1964

Stworzenie uszczelki Flush-Seal™ dla instalacji suchych



1972

Pionierska aprobata UL w zakresie walcowania rowków na rurach cienkościennych



1975

Pierwszy trójnik mechaniczny dla połączeń odejściowych typu 920

Wprowadzenie zaworu zwrotnego Vic-Check



1986

Pierwsza przepustnica z powłoką gumową do zastosowań związanych z ochroną przeciwpożarową



Wprowadzenie technologii łączenia rowkowanych końców rur w Stanach Zjednoczonych

1925



Aprobata UL dla pierwszego łącznika do końców rowkowanych

1952



Rozpoczęcie produkcji pierwszego narzędzia do walcowania rowków

1962



Wprowadzenie pierwszego łącznika odejściowego

Wprowadzenie pierwszego adaptera do bezpośredniego łączenia kołnierza z rowkiem

1969



Pierwszy łącznik redukcyjny On-The-Run typu 750

1974



Wprowadzenie FIT: pierwszego systemu z nadlewami blokującymi

Vic-Tap: Pierwsze urządzenie do gwintowania na gorąco z pełnym portem, jakie uzyskało aprobatę UL

1978

continued

1990

Kształtki rurowe FireLock™: Pierwsze kształtki rurowe o krótkim promieniu i pełnym przepływie, przeznaczone dla branży ochrony przeciwpożarowej



1999

Wprowadzenie tryskaczy® FireLock™ i akcesoriów firmy Victaulic



2005

FireLock EZ™: Pierwszy łącznik sztywny z technologią Installation Ready™
Systemy zaworów zwrotnych FireLock NXT™



2011

Przewód elastyczny w oplocie VicFlex™ typu AH2 i uchwyt typu AB1



2013

Tryskacz FireLock™ ECLH, model V31
Uchwyt sufitowy VicFlex™ typu AB2, do okładzin



2015

Urządzenia FireLock NXT™ typu 768N
Założenie spółki joint venture z firmą BERMAD™ Hydrauliczne zawory sterujące
Łączniki EndSeal™ z uszczelką z aprobatą API607



1988

Łącznik sztywny FireLock™ typu 005
Przepustnica FireLock™ typu 707: pierwszy zawór z okablowaniem, przetestowany pod kątem łączenia z panelem



1994

Zawór zwrotny FireLock™ typu 717: Pierwsza konstrukcja z rozszerzonym korpusem obrotowo-zwrotnym
Poprawione zestawy rolek prowadzących, umożliwiające rowkowanie „bez pomocy rąk”



2004

Wprowadzenie urządzeń FireLock NXT™



2009

Uzyskanie aprobaty CL-5580 wydanej przez FM dla hybrydowej instalacji przeciwpożarowej Victaulic Vortex™ w zakresie zastosowań w miejscach pracy maszyn



2012

Wprowadzenie łącznika FireLock-EZ™ Installation-Ready typu 009N
Victaulic Vortex™ 500



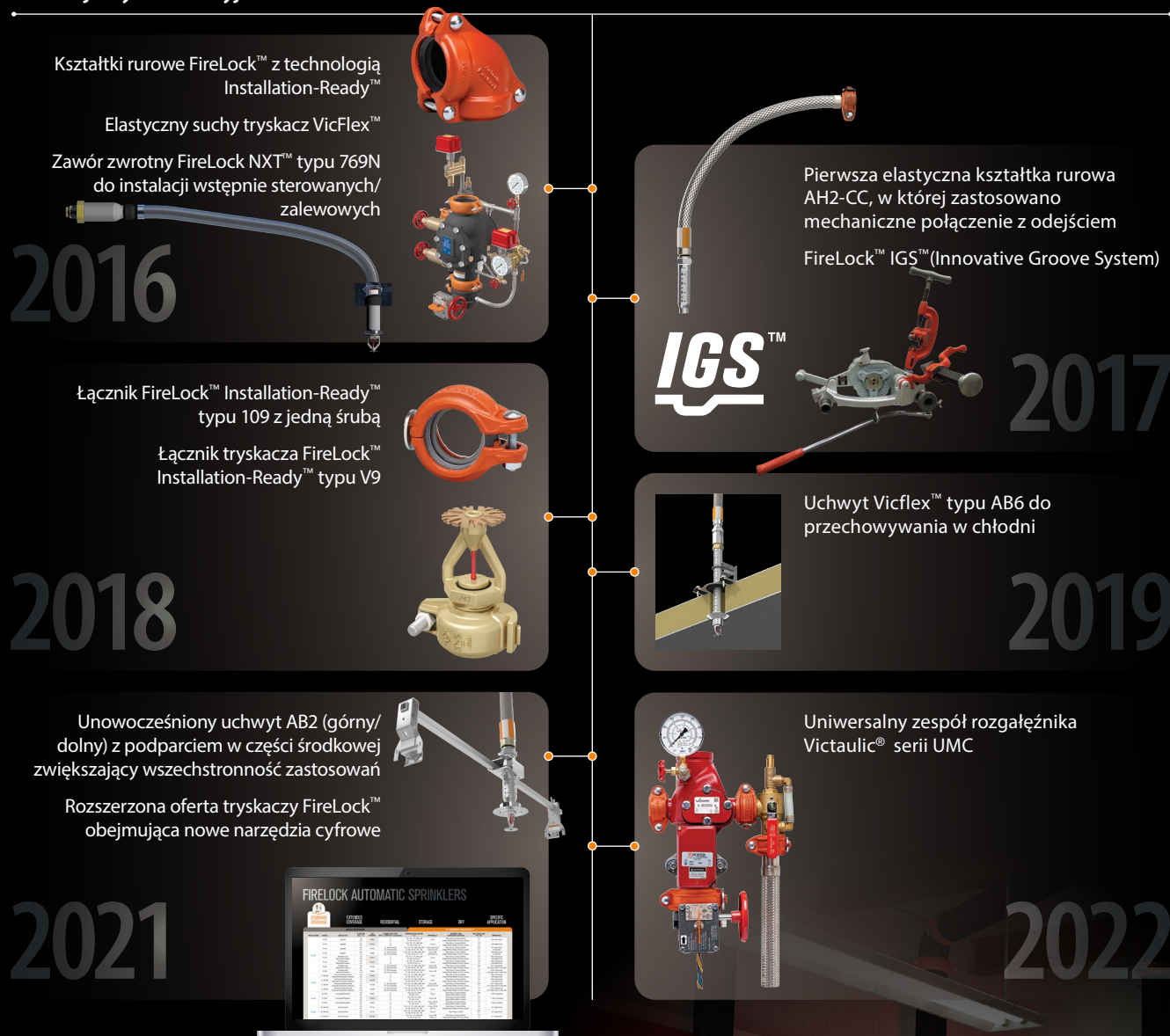
2014

FireLock™ Fire-Pac serii 745
Łącznik Installation-Ready™ typu 009N do rur o średnicy 8" | 200 mm
Powłoka odporna na korozję do tryskaczy VC-250
Elastyczny przewód VicFlex™ typu AH1



continued

Definiujemy innowacyjność od roku 1919



Tworząc nowoczesne rozwiązania dla branży budowlanej, firma Victaulic wykazuje swoje innowacyjne podejście – podejście, które chcemy zachować i w oparciu o które chcemy działać przez następne 100 lat. Innowacje od zawsze były znakiem rozpoznawczym firmy Victaulic. Dzięki nim firma tworzy doskonałe produkty. Własność intelektualna firmy Victaulic, obejmująca ponad 2000 przyznanych patentów, to największy dorobek spośród wszystkich firm z branży mechanicznego łączenia rur. Najważniejszym czynnikiem, jaki wyróżnia firmę Victaulic, jest odkrywanie i stosowanie technologii, które wykraczają poza oczekiwania klientów i branży i które będą przyczyniać się do rozwoju w przyszłości. Firma Victaulic, światowy lider w dziedzinie mechanicznych systemów łączenia rur rowkowanych, ukształtowała bieg historii.

Łatwe wyszukiwanie. Łatwy wybór.



FIRELOCK AUTOMATIC SPRINKLERS

STANDARD COVERAGE
EXTENDED COVERAGE
RESIDENTIAL
STORAGE
DRY
SPECIFIC APPLICATION

QUICK RESPONSE
STANDARD RESPONSE

PUBLICATION	SERIES	DEFLECTOR	K-FACTOR Imp. / S.L.	SIN NUMBER	CONNECTION TYPE NPTm, BSPm, GSS Grooved	TEMPERATURE RATING F / C	APPROVALS ¹	FINISHES AND CORROSION COATINGS	MAX. PRESSURE PSI / Bar	WRENCHES
41.51	FL-SR	Spriglit	4.0	V2861	15	135, 155, 175, 200, 260	cULus	Plain Brass, Chrome, White	175	V16 Open End
			4.2	V4261	15	37, 68, 79, 93, 141	cULus	Bright White, Black, VC250 Custom	12	V16 Open End
	FL-SR	Spriglit	5.6	V2761	15	135, 155, 175, 200, 260	cULus, FM, LPCB	Plain Brass, Chrome, White	175	V27 Open End
			8.1	V3401	15	57, 68, 79, 93, 141, 182	WES, LCC, CE	Bright White, Black, VC250 Custom	17	W16 Bit
	FL-SR	Spriglit	8.0	V3401	15	135, 155, 175, 200, 260	cULus, FM	Plain Brass, Chrome, White	175	V24 Open End
			11.5	V3401	20	57, 68, 79, 93, 141, 182	LPCB, VSES, CE	Bright White, Black, VC250 Custom	12	V16 Open End
	FL-SR	Pendent and Recessed Pendent	2.8	V2851	15	135, 155, 175, 200, 260	cULus	Plain Brass, Chrome, White	175	V28-2 Recessed
			4.0	V2851	15	37, 68, 79, 93, 141	cULus	Bright White, Black, VC250 Custom	12	V16 Open End
	FL-SR	Pendent and Recessed Pendent	4.2	V4251	15	37, 68, 79, 93, 141	cULus	Bright White, Black, VC250 Custom	12	V16 Open End
			5.6	V2707	15	135, 155, 175, 200, 260	cULus, FM, LPCB, CCOF	Plain Brass, Chrome, White	250	V27-2 Recessed
FL-SR	Pendent and Recessed Pendent	8.1	V3405	15	57, 68, 79, 93, 141, 182	LPCB, CCOF	Bright White, Black, VC250 Custom	17	V27 Open End, W16 Bit	
		8.0	V3405	15	135, 155, 175, 200, 260	cULus, FM	Plain Brass, Chrome, White	175	V28-2 Recessed	
FL-SR	Pendent and Recessed Pendent	11.5	V3405	20	57, 68, 79, 93, 141, 182	cULus, FM	Bright White, Black, VC250 Custom	12	V24 Open End, W16 Bit	
		11.5	V3405	20	57, 68, 79, 93, 141, 182	cULus	Bright White, Black, VC250 Custom	12	V16 Open End	
41.52	FL-SR5W	Horizontal Sidewall and Recessed Horizontal Sidewall	2.8	V2870	15	135, 155, 175, 200, 260, 300	cULus	Plain Brass, Chrome, White	175	V28-2 Recessed
			4.0	V4270	15	37, 68, 79, 93, 141, 182	cULus	Bright White, Black, VC250 Custom	12	V16 Open End
	FL-SR5W	Horizontal Sidewall and Recessed Horizontal Sidewall	4.2	V4270	15	135, 155, 175, 200, 260, 300	cULus	Plain Brass, Chrome, White	175	V28-2 Recessed
			5.6	V2709	15	57, 68, 79, 93, 141, 182	cULus, FM, LPCB, CCCC, CE	Bright White, Black, VC250 Custom	250	V27-2 Recessed
	FL-SR5W	Horizontal Sidewall and Recessed Horizontal Sidewall	8.0	V3409	15	135, 155, 175, 200, 260, 300	cULus	Plain Brass, Chrome, White	175	V24 Open End, W16 Bit
			11.5	V3409	20	57, 68, 79, 93, 141, 182	cULus	Bright White, Black, VC250 Custom	12	V24 Open End, W16 Bit
	FL-SR5C	Concealed Pendent	5.6	V3807	15	135, 155, 175, 200	cULus	Plain Brass, Chrome, White	300	V38 Concealed
			8.1	V3807	15	57, 68, 79, 93	cULus	Bright White, Black, Custom	21	V38 Concealed
	FL-SR5C	Concealed Pendent	5.4	V5653	15	135, 155, 175, 200	cULus, FM	Plain Brass, Chrome, White	175	1" STD Concealed
			8.1	V3801	15	57, 68, 79, 93	cULus, LPCB, CCCC, CE	Bright White, Black, Custom	12	V38 Concealed
FL-SR5C	Concealed Pendent	5.4	V3801	15	135, 155, 175, 200	cULus, LPCB, CCCC, CE	Plain Brass, Chrome, White	175	V27-2 Recessed	
		8.1	V3801	15	57, 68, 79, 93	cULus, LPCB, CCCC, CE	Bright White, Black, Custom	12	V27 Open End, W16 Bit	
FL-SR5CNV	Conventional	5.4	V2725	15	135, 155, 175, 200, 260, 300	cULus, LPCB, CCCC, CE	Plain Brass, Chrome, White	175	V27 Open End	
		8.1	V2725	15	57, 68, 79, 93, 141, 182	WES, LCC, CE	Bright White, Black, VC250 Custom	12	V27 Open End	
FL-SR5CNV	Conventional	5.4	V2725	15	135, 155, 175, 200, 260, 300	cULus	Plain Brass, VC250	300	V27 Open End	
		8.0	V8169	20	135, 155, 175, 200, 260	cULus, FM, LPCB, CCF	Plain Brass, Chrome, White	175	V11 Open End	
FL-SR5CNV	Conventional	11.5	V8169	20	57, 68, 79, 93, 141	LPCB, CCF	Bright White, Black, VC250 Custom	12	V11 Open End	



Szybko wyszukuj tryskacze, które wykorzystasz podczas realizacji kolejnego projektu, dzięki naszej interaktywnej tabeli tryskaczy oraz rozszerzonej funkcji katalogu i wyszukiwania. Za sprawą intuicyjnych filtrów i większej ilości informacji dostępnych bez zbędnego klikania, interaktywna tabela tryskaczy uprości każde Twoje poszukiwania.

victaulic.com



PB-400-POL 9317 WER. K 09/2022

Victaulic i inne oznaczenia Victaulic są znakami towarowymi lub zarejestrowanymi znakami towarowymi firmy Victaulic Company i/lub jej spółek zależnych w USA i/lub innych krajach. Wszystkie pozostałe wymienione znaki towarowe należą do ich odpowiednich właścicieli w USA i/lub innych krajach. Terminy „opatentowany” lub „złożony wniosek patentowy” odnoszą się do patentów wzorów przemysłowych lub użytkowych lub wniosków patentowych dla wyrobów i/lub sposobów użytkowania w USA i/lub innych krajach.

© 2022 VICTAULIC COMPANY. WSZELKIE PRAWA ZASTRZEŻONE.

