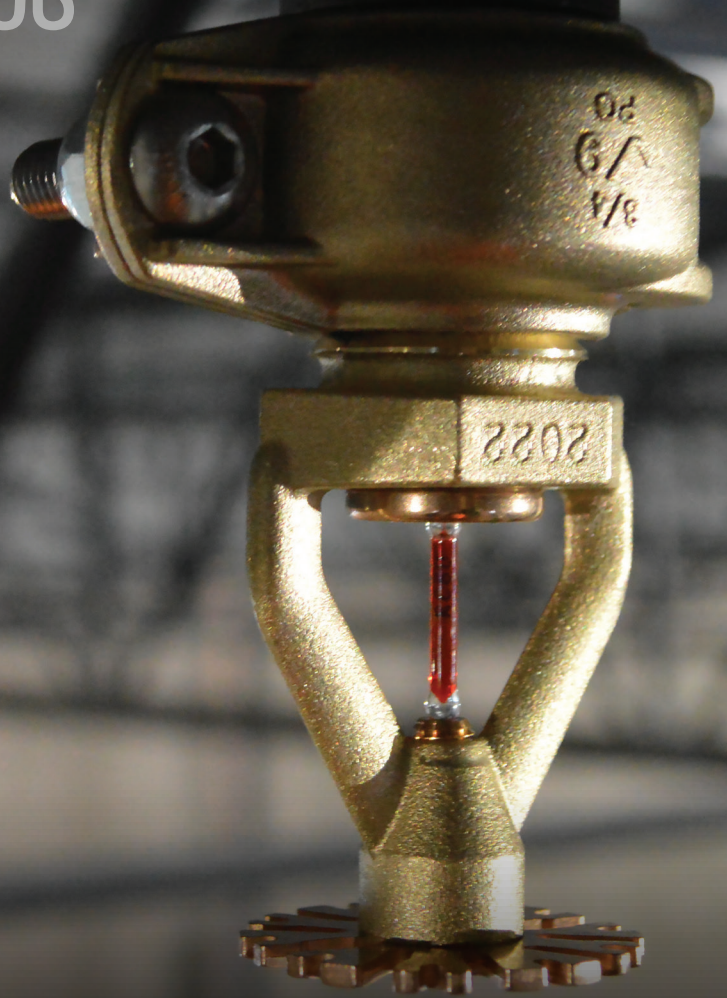


# DEFINIENDO INNOVACIÓN PARA PROTECCIÓN CONTRA INCENDIOS



COMPROMETIDOS CON EL CAMBIO DESDE 1919



# DEFINIENDO INNOVACIÓN

## TABLA DE CONTENIDOS

- 2 Victaulic® Serie UMC y Serie UM
- 4 Sistemas de válvula automática FireLock NXT™
- 6 Rociadores FireLock™ IGS™ Installation-Ready™
- 8 Rociadores de ático de aplicación específica
- 10 Tecnología de acople cautivo VicFlex™
- 12 Soluciones de soporte VicFlex™
- 14 Rociador seco VicFlex™ Estilo VS1
- 16 Soporte para almacenamiento en frío VicFlex™ Estilo AB6
- 18 FireLock™ IGS™
- 20 Ranuradora por laminación RG2100
- 22 Acoples FireLock™ Installation-Ready™
- 24 Conexiones FireLock™ Installation-Ready™
- 26 Soluciones de control hidráulico
- 28 Gabinetes de válvulas FireLock™ Fire-Pac
- 30 Sistema híbrido de extinción de incendios Victaulic Vortex™
- 32 Solución de sistema Victaulic® para tuberías de HDPE
- 34 Soluciones industriales
- 36 Victaulic Tools for Revit®
- 38 Definiendo la innovación desde 1919



*since* 1919

Desde la primera patente en 1919, Victaulic ha entregado soluciones innovadoras para unión de tuberías que contribuyen al éxito de sus clientes en todo el mundo. Si observamos muchos de los hitos y plantas industriales más reconocidos del mundo, encontraremos que emplean soluciones Victaulic para lograr las innovaciones de diseño más audaces, agilizar el tiempo de ejecución, absorber el impredecible movimiento sísmico y preparar la escalabilidad.

Como productor líder mundial de sistemas de unión de tuberías mecánicas ranuradas, Victaulic sigue ofreciendo soluciones innovadoras para la industria de protección contra incendios.

# SERIE UMC

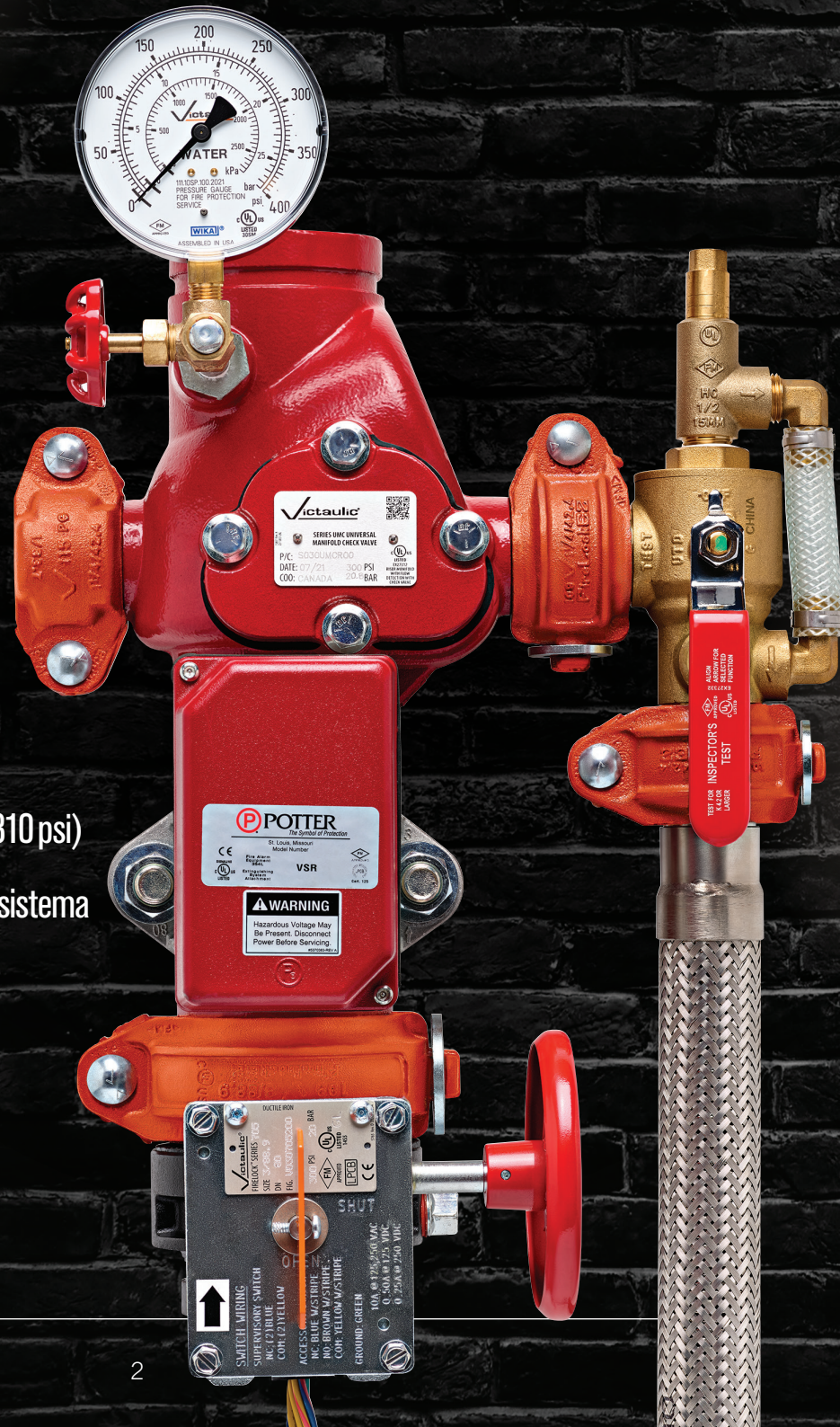
## ESTACION DE CONTROL CON VALVULA DE RETENCION

LA ÚNICA  
UNIDAD QUE  
MARCA TODAS  
LAS CASILLAS.

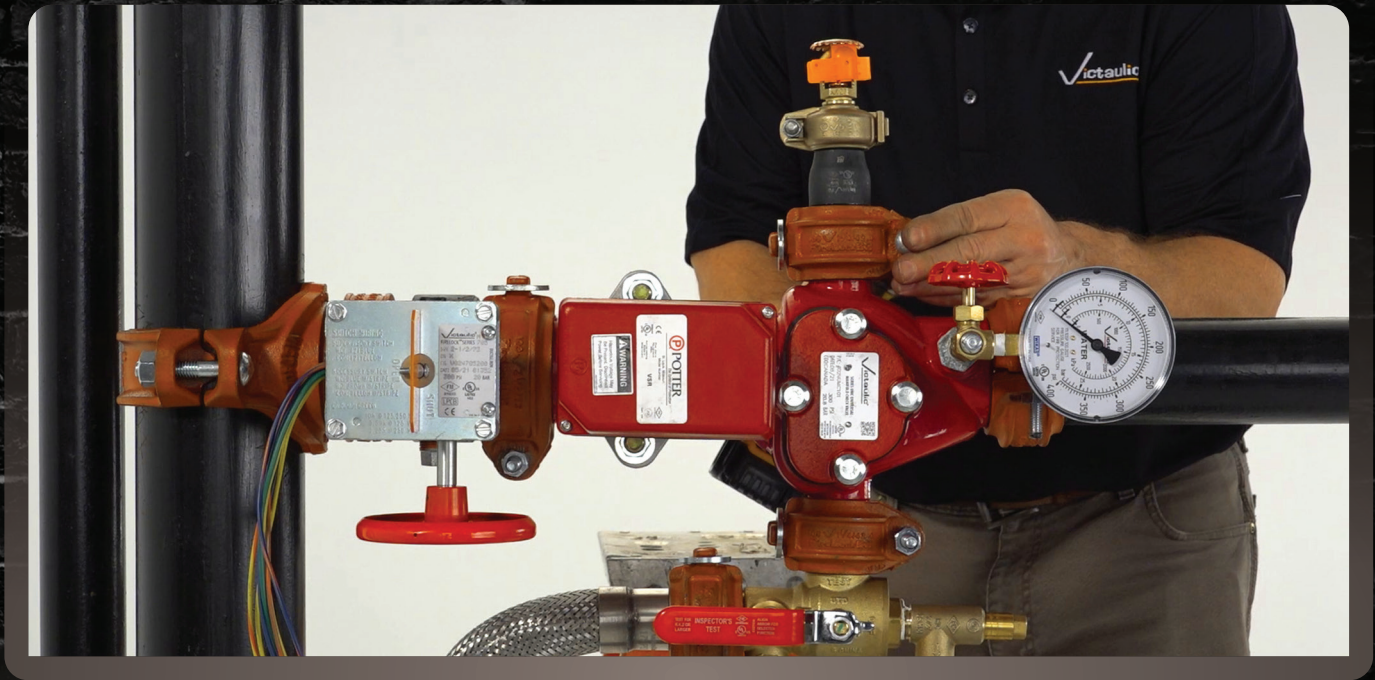
- ✓ Válvula de control
- ✓ Interruptor de flujo
- ✓ Prueba y drenaje
- ✓ Válvula de retención con placa de cubierta extraíble
- ✓ Válvula de alivio ajustable (175 – 310 psi)
- ✓ Manómetro(s) requerido(s) en el sistema
- ✓ Manguera de drenaje flexible



Escanee el código para  
ver más información



El diseño compacto de la serie UMC ahorra espacio valioso en instalaciones estrechas como pasillos, salidas de cajas de escaleras y nichos. Disponible en orientaciones zurdas y diestras tanto para control de piso y conjuntos de tubería principal tipo cañón.



## SERIE UM ESTACION DE CONTROL UNIVERSAL

Conjunto de estación de control universal que incorpora interruptor de flujo, drenaje de prueba, manómetro de presión del sistema y válvula de alivio de presión.

- Válvula de control opcional
- Tamaños de 1 ¼–8" | DN32–DN200
- Presiones de hasta 300 psi | 2068 kPa | 21 bar
- cULus, FM



Escanee el código para  
ver más información



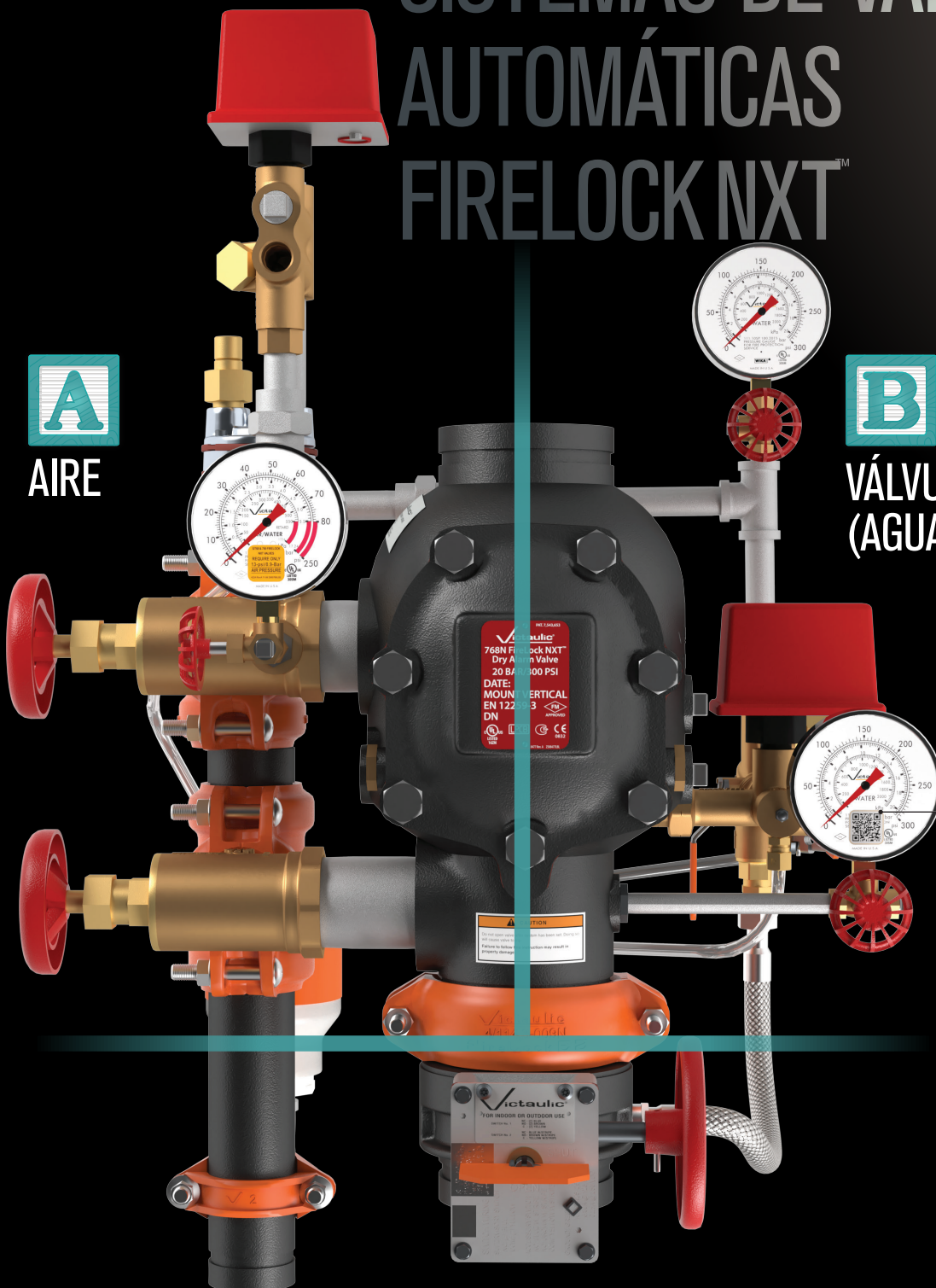
# SISTEMAS DE VÁLVULAS AUTOMÁTICAS FIRELOCK NXT™



AIRE



VÁLVULA ESFÉRICA  
(AGUA)



VÁLVULA DE CONTROL

# CONFIGURACIÓN OPTIMIZADA. TAN FÁCIL COMO

EL AIRE VA POR LA IZQUIERDA.  
EL AGUA VA POR LA DERECHA.  
NO HAY CONFUSIÓN.



## Mantenimiento simplificado

### MATERIAL DE REFERENCIA A SU ALCANCE

El primero de su tipo en la industria, acceda al instante a instrucciones actualizadas, directamente desde su dispositivo móvil. Solo un escaneo rápido lo separa de los vídeos de instalación, configuración y mantenimiento, o una llamada al Servicio al Cliente Victaulic.

### TODO DISEÑADO CON USTED EN MENTE

Las instrucciones de instalación reorganizadas son claras y directas. Nunca vuelva a confundir un filtro. Las roscas fueron diseñadas específicamente para ser compatibles con su múltiple específico.

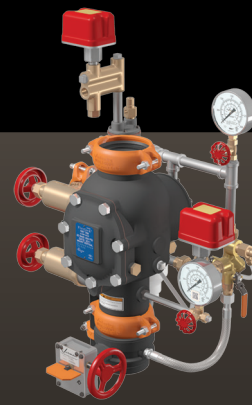
### LA CONFIGURACIÓN ES FÁCILMENTE ACCESIBLE

Todos los componentes de la configuración están situados a cada lado de la válvula, y rotulados claramente. Los componentes son fácilmente accesibles y están claramente identificados.



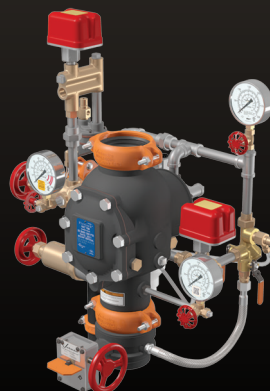
**Serie 768N**

- Válvula seca



**Serie 769N**

- Diluvio con accionamiento eléctrico
- Diluvio con piloto seco
- Diluvio con piloto húmedo



**Serie 769N**

- Preacción con accionamiento eléctrico
- Preacción con accionamiento neumático y seguro simple
- Preacción con accionamiento neumático sin seguro
- Preacción con accionamiento neumático/ eléctrico y doble seguro
- Preacción con accionamiento neumático y doble seguro

# ROCIADORES INSTALLATION-READY™

PARA INSTALACIONES DE ALMACENAMIENTO Y APLICACIONES EXPUESTAS

“EN REALIDAD, YA NO HAY QUE HACER PREPARACIÓN, VIENE TODO EN EL EMBALAJE Y BASTA CON COMENZAR A INSTALAR LOS COMPONENTES EN LAS TUBERÍAS”

Agente de compras



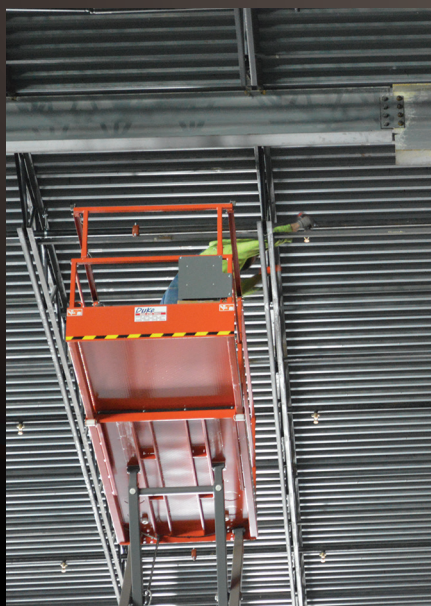
Escanee para ver la gama completa de rociadores



- Sin preparación de rociadores elimine la cinta y la grasa
- Elimine las llaves de rociadores, lo que reduce las lesiones por movimientos repetidos y extenuantes
- Inspección visual de la instalación adecuada sin torque adicional para la alineación del marco
- Estandarice en salidas FireLock™ IGS™ de 1" El acople hace una transición a rociadores de 1", ¾" y ½"

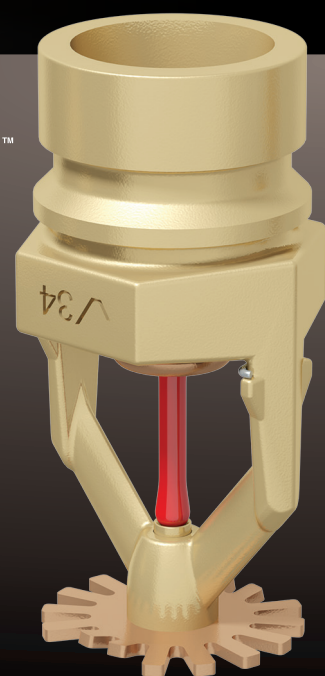


## Acople para rociador Estilo V9



### MANTÉNGASE EN EL AIRE, MANTÉNGASE PRODUCTIVO.

Victaulic ofrece ahora soluciones que eliminan los trabajos de preparación en terreno y mantienen a los instaladores en el aire. Sin embargo, la instalación inicial no es lo único que determina la productividad, también lo hacen las correcciones necesarias. Utilizando conexiones mecánicas en lugar de conexiones roscadas donde sea posible, se garantiza un menor tiempo de parada por filtraciones.



# APLICACIÓN ESPECÍFICA PROTECCIÓN DE ÁTICOS

Victaulic ofrece ahora esquemas de protección de áticos continuos y de bajo flujo para diseñadores que enfrenten problemas inevitables con el suministro de agua.

El esquema de bajo flujo de Victaulic que utiliza rociadores Serie FL-SA/RE y FL-SA/DS está diseñado para un suministro de agua de moderado a menos que moderado y a la vez brinda una protección probada y eficaz para el ático. Cuando el suministro de agua es mejor que moderado, Victaulic ofrece un esquema continuo que utiliza rociadores Serie FL-SA/Tipo BB, lo que se refleja en menos tuberías y un significativo ahorro de mano de obra.

Escanee para ver la gama completa de rociadores  
Aplicación específica > Ático



## REQUERIMIENTOS DE AGUA POR ESQUEMA DE ÁTICO

Tipo de sistema	NFPA: ROCIADO ESTÁNDAR	ESQUEMAS CONTINUOS	ESQUEMA DE BAJO FLUJO
Sistema seco	300–500+ gpm**	340–400 gpm	120–140+ gpm
Sistema húmedo	150–250 gpm	250–300 gpm	100–120+ gpm

Las demandas anticipadas del sistema no consideran una distancia máxima entre rociadores debido a la construcción y a la sobredescarga estimada del sistema de tuberías.

# BAJO FLUJO ESQUEMA

- Proteja su ático usando 70% menos agua
- Mejore el rendimiento y reduzca los costos de materiales y mano de obra
- Optimice la activación de los rociadores y reduzca considerablemente el número total de rociadores requeridos
- Use menos agua, menores diámetros de tuberías, válvulas secas más pequeñas
- Reduzca la demanda y el costo total del sistema

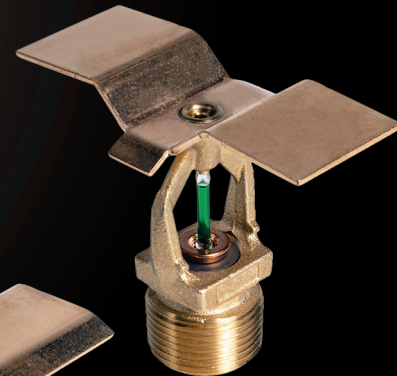
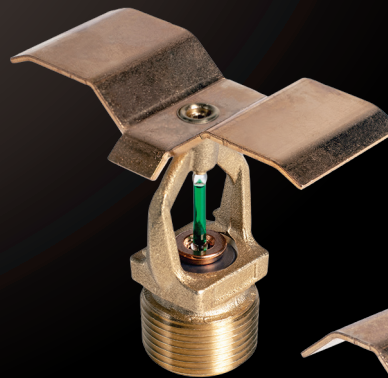


FL-SA/RE Y FL-SA/DS



# CONTINUO ESQUEMA

- Llena el vacío entre el sistema NFPA 13 tradicional y el esquema de protección de bajo flujo de Victaulic
- Puede permitir la protección de la extensión total del ático con una sola línea de derivación
- Ahorra mano de obra y simplifica la instalación
- Requiere considerablemente menos agua que el sistema de rociadores para áticos NFPA 13 tradicional



FL-SA/BB





SISTEMAS DE CONEXIONES  
PARA ROCIADORES

# CONFIANZA. RAPIDEZ. RENDIMIENTO.



## MANGUERA SERIE AH2-CC

- Innovadora conexión de derivación ranurada con el uso de un acople Estilo 108 en lugar de una unión roscada
- Confirmación visual de contacto de cierres empernados
- El mismo rendimiento extraordinario que la manguera Serie AH2



## MANGUERA SERIE AH2

- Radio de curvatura de 2" — el menor de la industria
- Las curvaturas más admisibles del sector
- Hasta un 50% menos de pérdidas por fricción que los sistemas corrugados

CONEXIONES FLEXIBLES

CIELORRASOS SUSPENDIDOS

CIELORRASOS DE CUBIERTA DURA

APLICACIONES SECAS

APLICACIONES ESPECIALIZADAS

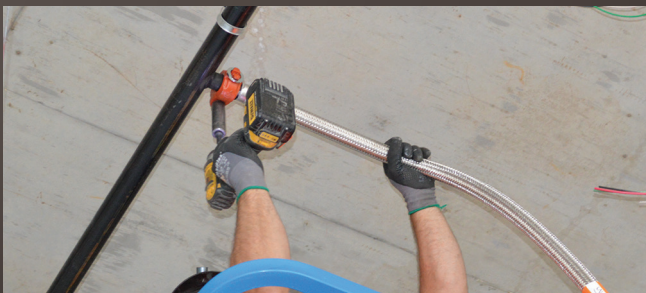
SISTEMAS PREENSAMBLADOS



VicFlex™ es una opción clara para una instalación rápida y confiable de rociadores.



Escanee el código para obtener más información sobre las soluciones VicFlex en la aplicación VicFlex

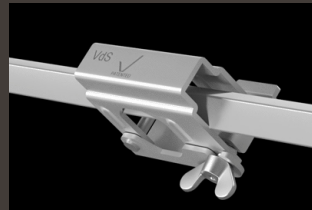
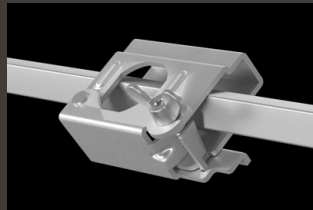
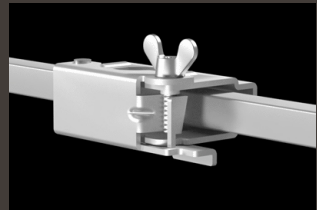


**Vic Flex™**

SISTEMAS DE CONEXIONES  
PARA ROCIADORES

# FLEX PARA SATISFACER SUS NECESIDADES

Soportes para cada solución, desde estándar hasta especializada



## ESTILO AB2 CON PATENTADO, AJUSTABLE VERTICALMENTE SOPORTE CENTRAL POR ENCIMA/DEBAJO

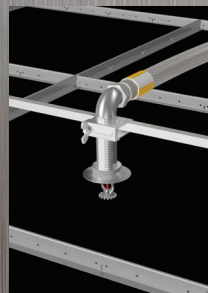
- Permite la instalación y el ajuste vertical desde arriba o desde abajo de la superficie del cielorraso, sin pasos adicionales de corte en material de tapa dura o creación de un punto de acceso.
- Elimina la necesidad de desmontar el soporte antes de la instalación
- Mantiene la posición del reductor mientras está apretado
- Confirmación visual de almohadilla a almohadilla para una instalación segura



Escanee el código para obtener más información sobre las soluciones VicFlex en la aplicación VicFlex

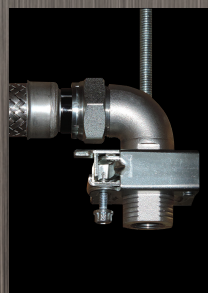


## SOLUCIONES DE BAJO PERFIL



### SOPORTE ESTILO AB11

- Se instala en espacios con distancias de hasta 6" | 150 mm de retiro total



### SOPORTE ESTILO AB12

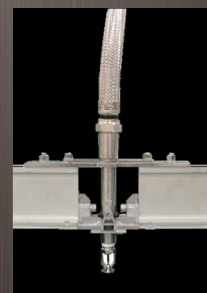
- Diseñado para funcionar con separaciones de 36" | 914 mm hasta 4" | 100 mm desde la cara del cielorraso

## APLICACIONES ESPECIALIZADAS



### SERIE AQD

- Aplicaciones de FRP o conductos metálicos



### SERIES AQC-U

- Aplicaciones de sala limpia



SISTEMAS DE CONEXIONES  
PARA ROCIADORES

# ROCIADOR SECO VICFLEX™ ESTILO VS1



Escanee el código para  
acceder al formulario de  
pedido del rociador seco



CONEXIONES FLEXIBLES

CIELOS RASOS SUSPENDIDOS

CIELOS RASOS DE CUBIERTA DURA

APLICACIONES SECAS

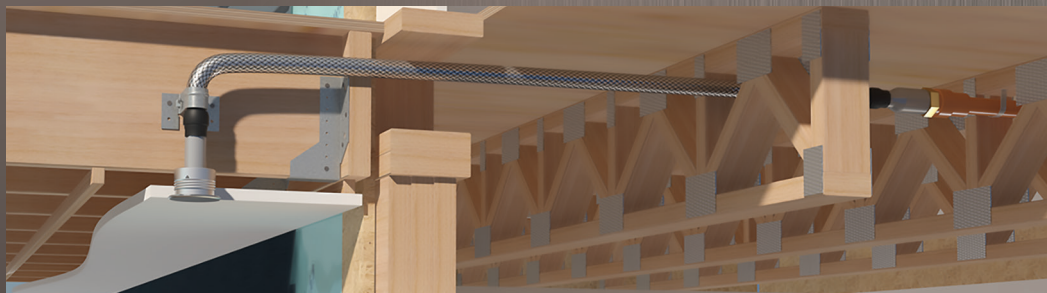
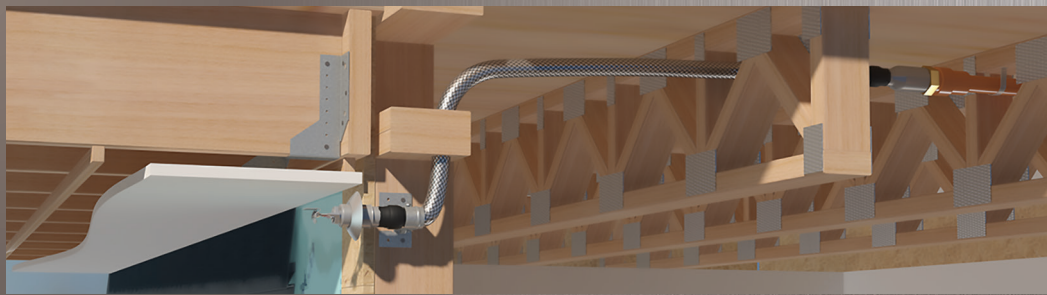
APLICACIONES ESPECIALIZADAS

SISTEMAS PREENSAMBLADOS

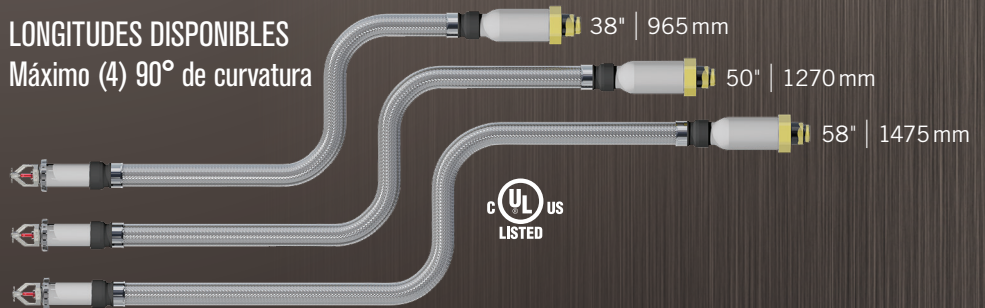


## Cuando la tecnología de conexión flexible se combina con la tecnología de rociadores secos, el resultado son sistemas de rociadores Victaulic más simples y seguros.

- Aplicables donde se encuentren instalados rociadores secos, como residencias multifamiliares, balcones, corredores techados, centros de datos, garajes, viviendas con servicios de asistencia
- Conforme a NFPA 13 Requisitos de instalación para rociadores secos
- Radio de curvatura de 2" según cULus



LONGITUDES DISPONIBLES  
Máximo (4) 90° de curvatura





SISTEMAS DE CONEXIONES  
PARA ROCIADORES

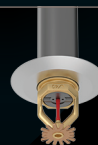
# TRABAJE MÁS INTELIGENTEMENTE, NO MÁS DURO



Colgante  
de escudo  
telescópico



Colgante  
empotrado



Colgante a ras

## PROTECCIÓN SUPERIOR DE ALMACENAMIENTO EN FRÍO

Victaulic ofrece una solución lista para usar para aplicaciones de almacenamiento en frío que elimina las conjeturas de usar tubería rígida y al mismo tiempo mejora la integridad del sello. Ya se trate de un proyecto nuevo o una modificación, el uso del soporte VicFlex™ Estilo AB6 hace que la instalación sea un trabajo para una sola persona y reduce el riesgo de que la condensación impida el funcionamiento del sistema.

CONEXIONES FLEXIBLES

CIELORRASOS SUSPENDIDOS

CIELORRASOS DE CUBIERTA DURA

APLICACIONES SECAS

APLICACIONES ESPECIALIZADAS

SISTEMAS PREENSAMBLADOS

# SOPORTE VICFLEX™ ESTILO AB6 PARA ALMACENAMIENTO EN FRÍO



Escanee el código para acceder al formulario de pedido del rociador seco

## BENEFICIOS

- Instalación simple para una persona. **Fácil indicación de la alineación vertical y del brazo del marco desde arriba.**
- Elimina las conjeturas. **Sin mediciones o múltiples viajes al enfriador.**
- Combate el movimiento diferencial. **La integridad de los sellos, la mejor de la industria, se mantiene intacta y protege contra la condensación.**
- Flexible, ajustable y adaptable. **Se adapta a cualquier espesor de cielorraso o pared mientras se sella en una variedad de superficies.**

# DIÁMETRO PEQUEÑO DE 1"



# SISTEMA RANURADO INNOVADOR IGS™

## SIMPLIFIQUE:

- Elimine problemas – sin aceites, virutas, cinta de aislación ni compuestos
- Aumente la portabilidad de las herramientas
- Utilice una cédula de tuberías (cédula 10)

## AHORRE:

- Esfuerzo – elimine llaves para tuberías
- Hasta un 55% menos preparación de tuberías
- Hasta 2 veces más rápido de instalar

## CONFIRME:

- Cambie conexiones roscadas por uniones mecánicas
- Confirmación visual de contacto de cierres empernadados
- Sin necesidad de ajuste de herramientas – ranura según especificaciones en todos los casos



Enroscado	versus	Soluciones IGS™
✗	Sin aceite, virutas, cinta ni droga	✓
✗	Para usar con tubería Sch. 40 – Sch. 10	✓
✗	Pistolas de impacto y sin lesiones en el codo	✓
✗	Mayor resistencia a la corrosión	✓
✗	Minimiza el potencial de fugas	✓
✗	Activación con un solo botón	✓
✗	Inspección visual – Mayor durabilidad del sistema	✓
✗	Se instala en minutos	✓



firelockIGS.com

# INNOVACIONES DEL RANURADO



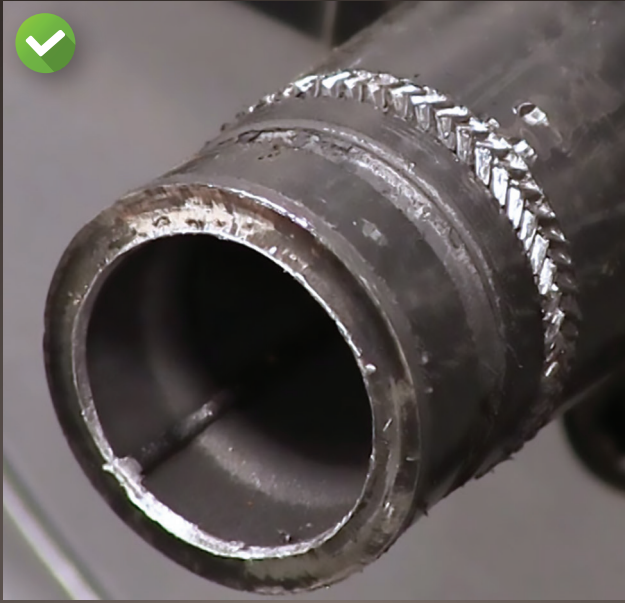
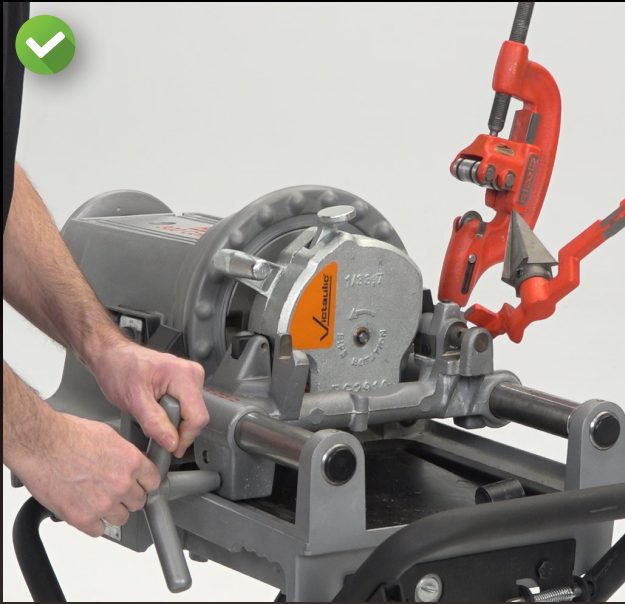
## RANURADORA POR LAMINACIÓN RG2910

- Forma en frío el exclusivo perfil de ranurado Victaulic® IGS™
- El proceso de manos libres permite que la operación de ranurado se complete en menos de cuatro segundos
- Elimina el ajuste y la necesidad de medir la ranura



## RANURADORA POR LAMINACIÓN MANUAL RG1

- Forma en frío el exclusivo perfil de ranurado Victaulic IGS
- Ranuradora manual en aire
- No requiere alimentación
- Cinta de comprobación de ranura Go/No-Go incluida con la herramienta



segundos por extremo de tubería

RANURADO POR LAMINACIÓN IGS™



segundos por extremo de tubería

ENROSCADO

2x veces más rápido

# CONEXIONES FIRELOCK™

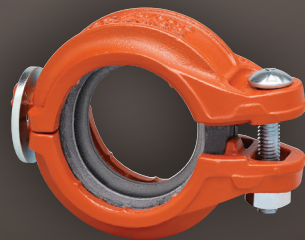
## ACOPLES INSTALLATION- READY™



**ESTILO 009N**

Acople rígido FireLock™  
Installation-Ready™  
de dos pernos

1 1/4–12" | DN32–DN300



**ESTILO109**

Acople rígido FireLock™  
Installation-Ready™  
de un perno

1 1/4–4" | DN32–DN100



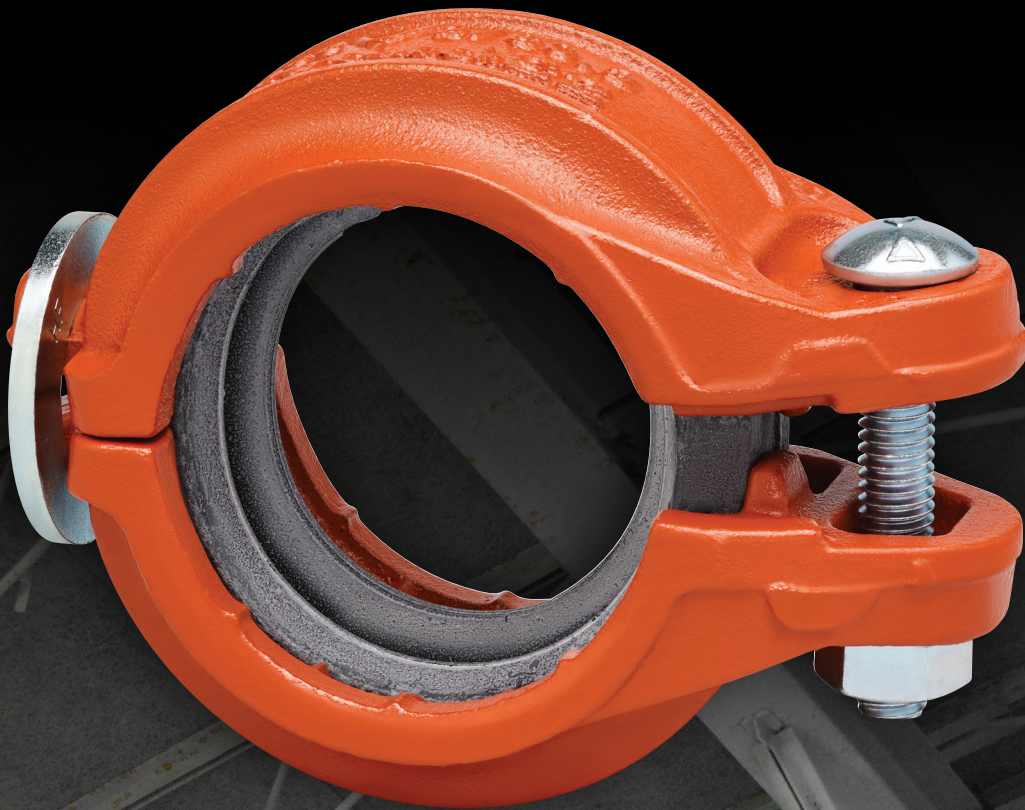
**ESTILO108**

Acople FireLock™ IGS™  
Installation-Ready™

1" | DN25

Installation-Ready™ desde  
1–12" | DN25–DN300



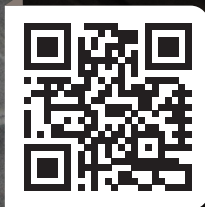


## FireLock™ Estilo 109

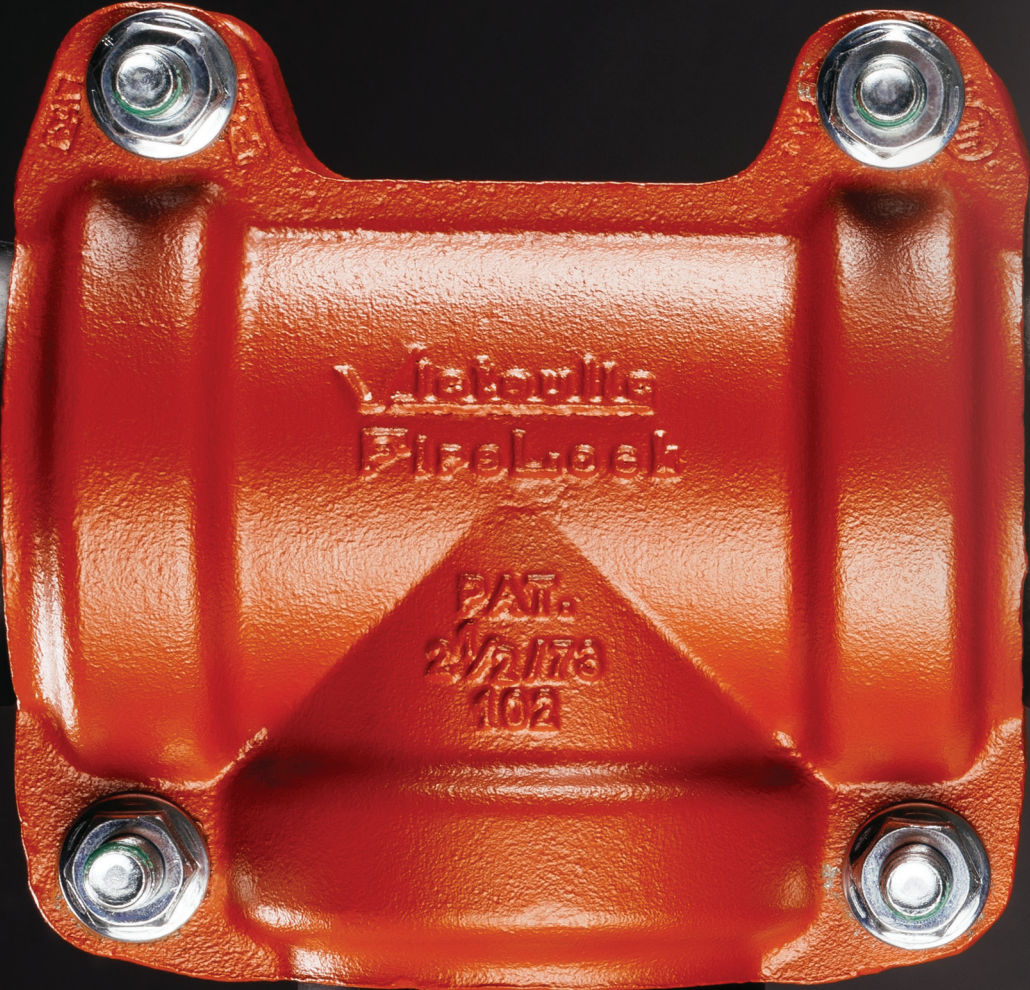
# UN PERNO

### Acople Installation-Ready™

- Mayor confiabilidad mediante confirmación visual por contacto en cierre único
- Sin requerimiento de torque
- Hasta 6 veces más rápido de instalar que los acoples tradicionales
- Fácil montaje en altura gracias a sus dos segmentos
- El diseño de perno único elimina la necesidad de alternar al apretar



[victaulic.com/style109](http://victaulic.com/style109)



# CONEXIONES FIRELOCK™ CONEXIONES INSTALLATION- READY™

EL CAMBIO MÁS INNOVADOR EN LAS CONEXIONES DE PROTECCIÓN  
CONTRA INCENDIOS DESDE QUE VICTAULIC CREÓ EL CONCEPTO  
RANURADO.



firelockfittings.com



15 →  
conexiones listas  
para instalar



## SIN PIEZAS SUeltas

- Eliminan el tiempo que se requiere para buscar un acople o perno extra
- Reducen los viajes por las escaleras o el elevador



260 →  
piezas sueltas

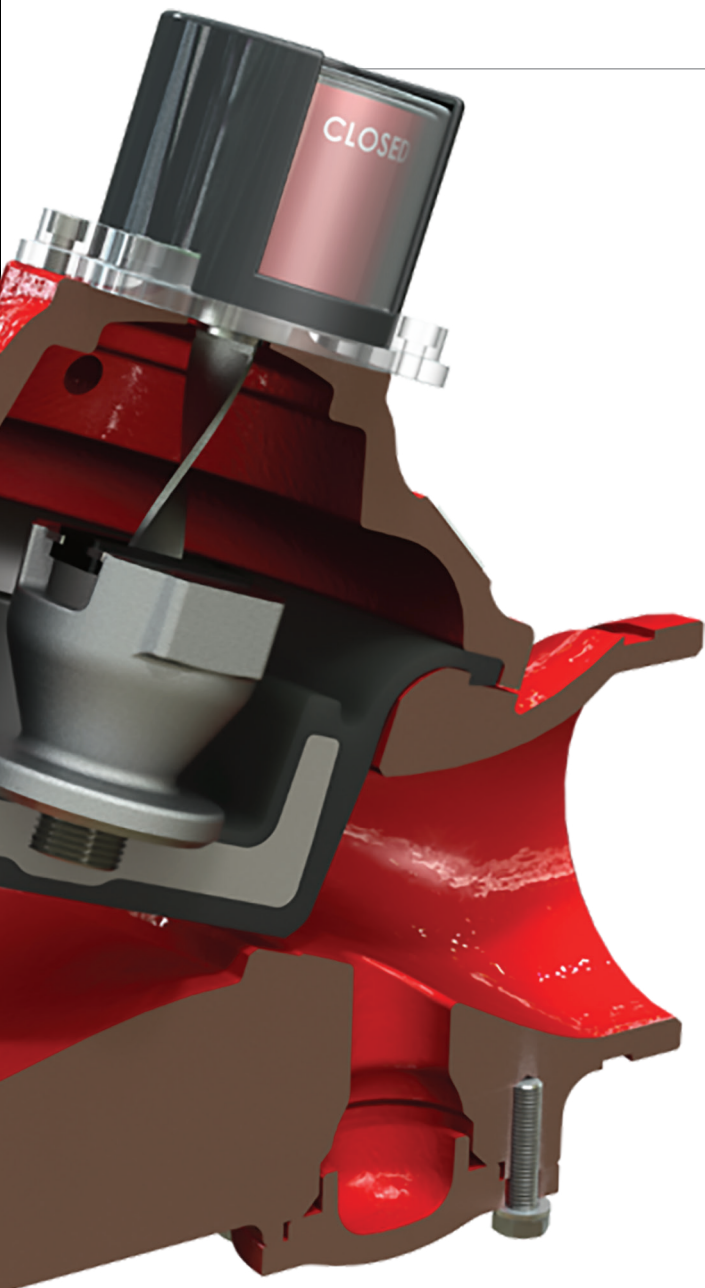


Gracias a nuestra exclusiva asociación con BERMAD, Victaulic ofrece ahora soluciones innovadoras para el control y la gestión de sistemas de protección contra incendios específicamente en lo que se refiere al suministro de agua y al control de la presión.

El diseño de sistemas de protección contra incendios para edificios de gran altura y alta demanda presenta una serie de desafíos únicos, que pueden abordarse aprovechando los conocimientos técnicos y los productos de BERMAD, a los que se unen la gran asistencia y la experiencia de Victaulic.

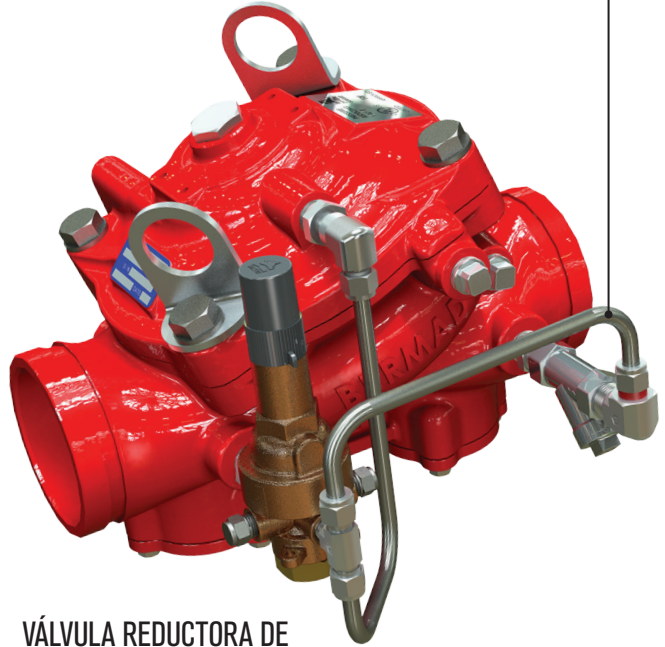


# HIDRÁULICA SOLUCIONES DE CONTROL



### Configuración adaptable

Cuerpo de válvula uniforme con múltiples funciones basadas en diferentes configuraciones



VÁLVULA REDUCTORA DE PRESIÓN SERIE 867-42T

## FAMILIA DE VÁLVULAS DE CONTROL HIDRÁULICAS VICTAULIC® SERIE 800Y

Independientemente de la aplicación, la confiabilidad de la operación y la facilidad de servicio son importantes para su rentabilidad. Las válvulas de control hidráulico con capacidad de flujo mejorada, golpe de ariete reducido y mantenimiento simplificado pueden aumentar la vida útil y reducir el coste total de propiedad del sistema de protección contra incendios. Esto es lo que hace exactamente el diseño avanzado de la válvula Victaulic.



Escanee el código para ver más información

- El diseño sin obstrucciones aumenta la capacidad de flujo hasta en un 40% ( $C_v$  = hasta 3.801)
- Sin golpe de ariete al cierre — operación suave y amortiguada que mejora la vida útil y elimina ruidos
- Mejor clasificación de cULus y aprobación de FM para aplicaciones de reducción y alivio de presión — 365 psi | 2517 kPa | 25 bar
- Mantenimiento simplificado, hasta ocho veces más rápido gracias al diseño de diafragma elastomérico rodante y a la eliminación de la tapa de 4 pernos
- Mayor estabilidad de flujo de la industria sin necesidad de accesorio anticavitación



# MAXIMICE EL ESPACIO FACTURABLE



El componente Fire-Pac Serie 745 es la opción ideal para la instalación de sistemas de red seca, diluvio o preacción Victaulic® FireLock NXT™, especialmente cuando los sistemas son:

- Se ubican en áreas de alto tráfico
- Se instalan en serie y comparten líneas de suministro y drenaje comunes
- Se diseñan en áreas de control zonificado

# SISTEMA HÍBRIDO DE EXTINCIÓN DE INCENDIOS

Tecnología híbrida Victaulic Vortex™, que emplea agua y nitrógeno para extinguir incendios mediante absorción de calor y privación de oxígeno.



Escanee el código para ver más información

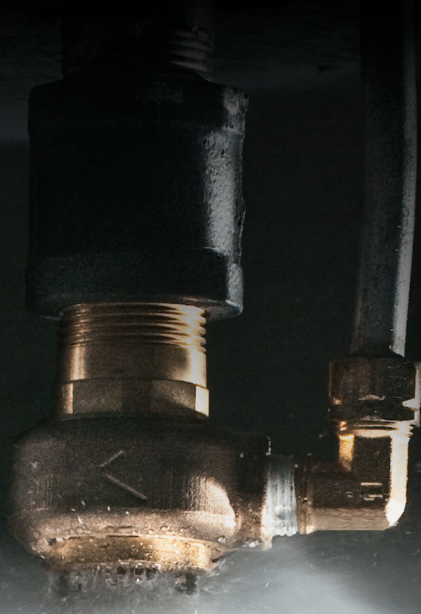


*Victaulic Vortex 500 (se muestra gabinete opcional)*



*Se muestran los componentes del sistema Victaulic Vortex 1000, 1500 y 2000*





#### VICTAULIC VORTEX™

- El tamaño medio de las gotas de agua es de unos 10 micrones, con una superficie de absorción de calor 90 veces mayor que con los rociadores tradicionales
- 100% ecológico y sostenible
- Aplicable para incendios de Clase A, B y en entornos electrónicos energizados como centros de datos, recintos de turbinas, “documentos de gran valor”, bancos húmedos

# Victaulic Vortex™

## Hybrid Fire Extinguishing System

### El nuevo estándar para sistemas extintores híbridos

#### NFPA 770

Tras siete años de preparación, NFPA 770 hizo su estreno oficial en 2020 como el Estándar para Sistemas Híbridos de Extinción de Incendios (agua y gas inerte).



Conozca más sobre NFPA 770

# SOLUCIÓN PARA SISTEMAS DE TUBERÍAS DE HDPE

EL MÉTODO MÁS RÁPIDO PARA UNIR TUBERÍAS DE HDPE – SIN EXCUSAS NI DUDAS

FM



Escanee el código para ver más información



# DISEÑADO PARA SER ENTERRADO



### SE INSTALA HASTA 10 veces MÁS RÁPIDO

Une tuberías de HDPE en la mitad de tiempo que tarda en fundir una unión. Olvídense del equipo de termofusión. Atrás quedaron los días en que había que esperar que el plástico se calentara para después esperar que se enfrié. La instalación en espacios reducidos o verticales nunca ha sido tan fácil; el sistema Refuse-to-Fuse llega a donde ninguna máquina de fusión ha podido hacerlo.



### LA INSTALACIÓN ES INDEPENDIENTE DEL CLIMA

Llueva, brille el sol o haya un frío inclemente, siempre podrá instalar los productos Victaulic® para tubos de HDPE. No hay necesidad de revisar el pronóstico del tiempo ni preocuparse por la protección de su equipo de fusión o retrasos en los proyectos.



### CUMPLE O EXCEDE LA PRESIÓN NOMINAL ESPECIFICADA PARA TUBERÍAS DE HDPE

Las soluciones para diámetro pequeño requieren dos hileras de dientes afilados que se insertan en el diámetro exterior de la tubería de HDPE y brindan una sujeción sellada que no cede. ¿Hora de sacar el armamento pesado? Las soluciones para diámetro grande incorporan una resistente doble ranura para fijar los extremos de los tubos. Puede empujar, tirar y arrastrar las uniones al máximo; trátelas de la misma manera que a las uniones por fusión.



### SE INSTALA CON HERRAMIENTAS SENCILLAS

No hay necesidad de preparar una máquina de fusión. Todo lo que necesita con la solución del sistema Victaulic para tuberías de HDPE es una simple llave de tubo. ¿Quiere agregar más potencia? Una llave de impacto inalámbrica le permitirá hacer el trabajo aún más rápido. No se requiere certificado de capacitación ni curva de aprendizaje.

# SOLUCIONES INDUSTRIALES

# REVESTIMIENTOS RESISTENTES A LA CORROSIÓN



## VC-250

Desarrollado por Victaulic, VC-250 es un exclusivo revestimiento multicapa resistente a la corrosión a base de níquel homologado por UL/FM que recubre completamente cada componente del rociador.

## REVESTIMIENTOS

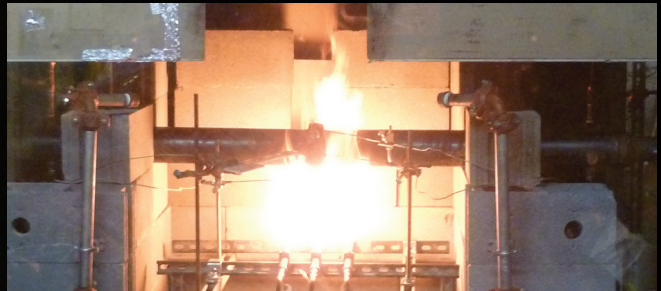
Victaulic ofrece una gama de soluciones resistentes a la corrosión para sistemas contra incendios. En la imagen se muestra un acople Estilo 009N con tecnología Installation-Ready™, recubrimiento galvanizado opcional y accesorios de sujeción de acero inoxidable.



### ACOPLE ENDSEAL™

Para usar en parques de tanques, almacenamiento de combustible y plantas químicas, la empaquetadura T607 utilizada con el acople Victaulic *EndSeal* ha sido probada según la norma API607.

El Estándar 607 del Instituto Americano del Petróleo ofrece las condiciones de prueba usadas para evaluar materiales expuestos a las condiciones más estrictas establecidas por las autoridades de protección contra incendios en instalaciones de procesamiento de crudo.

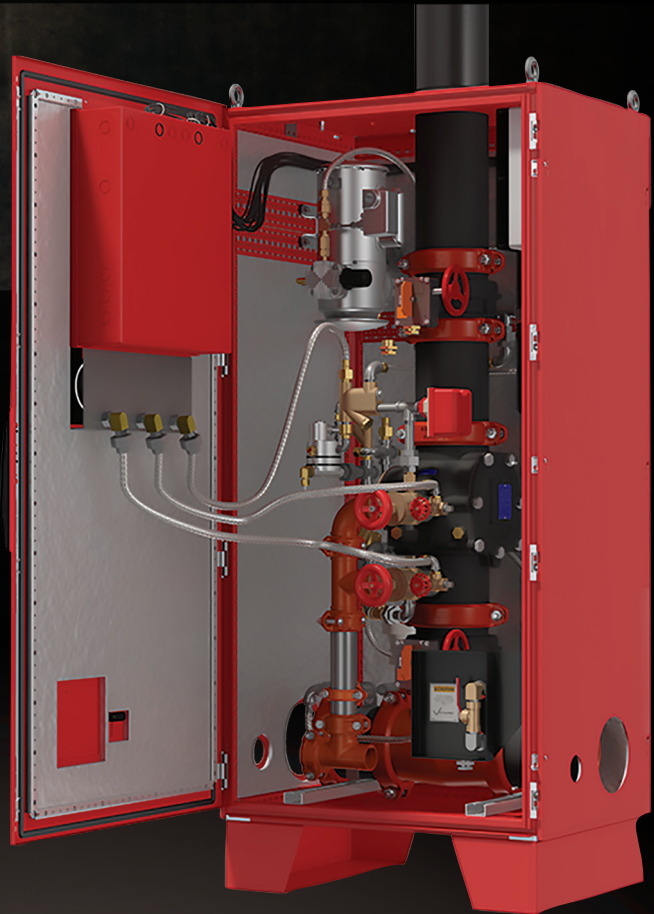


# DISEÑADO PARA LA DURABILIDAD

### GABINETES DE VÁLVULAS FIRELOCK™ FIRE-PAC

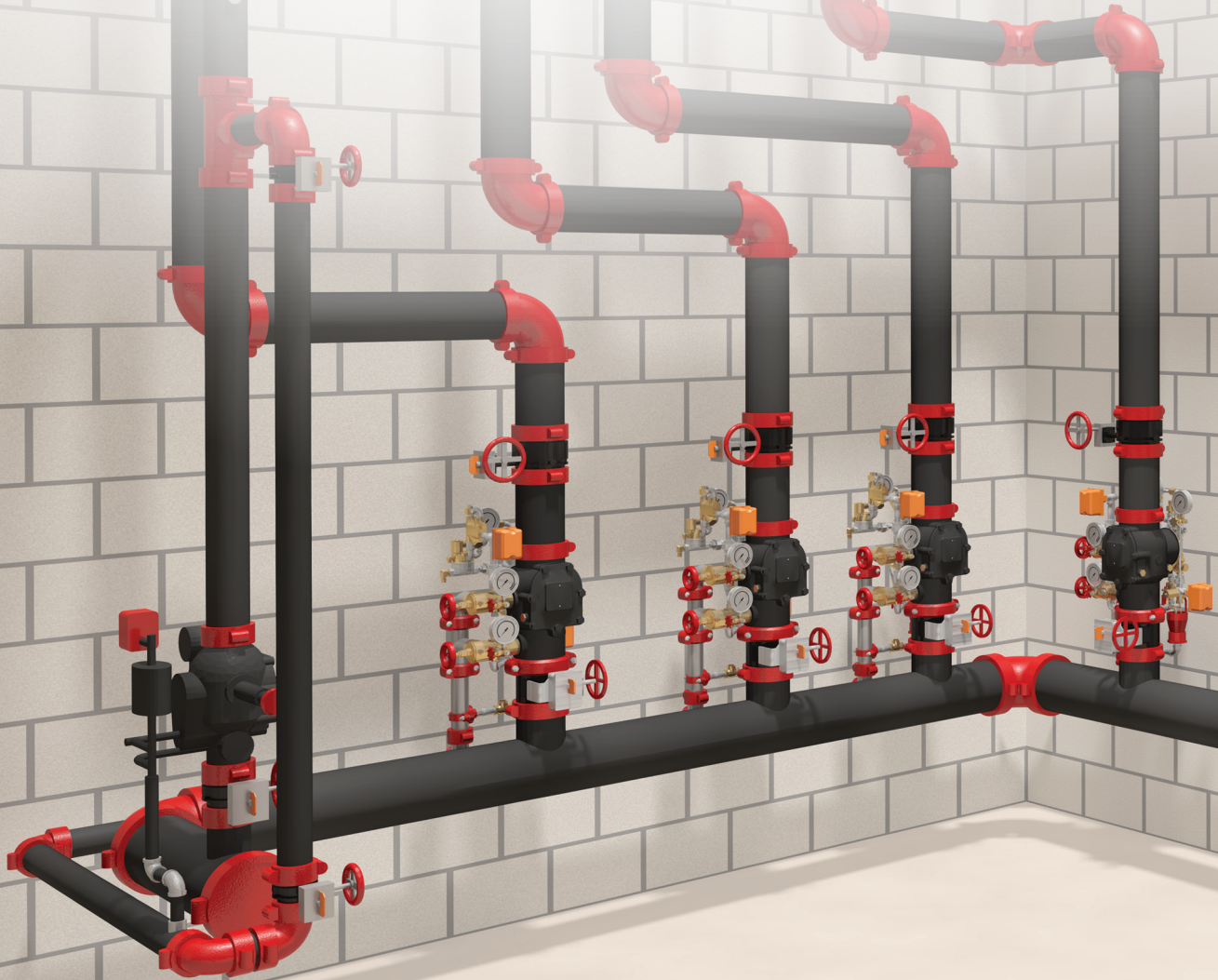
Con más opciones disponibles que antes, cada sistema Fire-Pac es completamente único.

- Tratamiento de resistencia al clima conforme a las normas NEMA 4
- La tubería de suministro y de drenaje se pueden ubicar en los paneles izquierdo, derecho o inferior
- Aislación y componentes de calefacción disponibles hasta una temperatura ambiente mínima de 20°F | -6°C
- Configuraciones opcionales de compresor y recarga de nitrógeno
- Las opciones de diseño de panel incluyen ahora un panel direccionable capaz de conectarse con otros dispositivos inteligentes



# VDC

# VIRTUAL & DESIGN & CONSTRUCTION



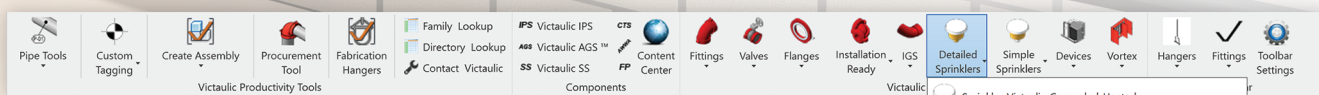
## ES POSIBLE HACER LISTAS DE MATERIALES ANTICIPADAS EN REVIT®

La herramienta de adquisiciones dentro de Victaulic Tools for Revit® le permite seleccionar un área dentro de su modelo y crear fácilmente listas de materiales con etiquetas, números de partes y acabados, lo que elimina la necesidad de software secundario

Victaulic Tools for Revit® proporciona un conjunto intuitivo de herramientas que se crearon expresamente para mejorar la funcionalidad de enrutamiento de tuberías en Autodesk Revit.® Está diseñado específicamente para satisfacer las necesidades de ingenieros y contratistas y brinda herramientas inteligentes para enrutar tuberías de manera precisa y eficiente.

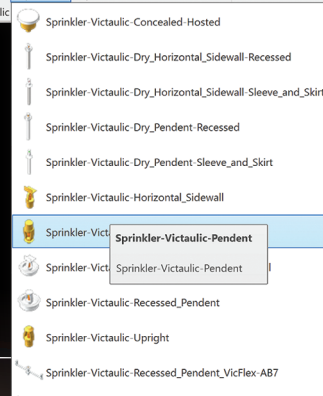


victaulicsoftware.com



### BARRA DE HERRAMIENTAS VICTAULIC PARA REVIT®

- Realice ediciones a secciones de tubería con un simple clic
- Calcule los tiempos de trabajo dentro de Revit®



# DEFINIENDO EL CONCEPTO DE INNOVACIÓN

# 1919

since

Desde 1919, cuando Victaulic solicitó su primera patente, los clientes han confiado en el compromiso de la empresa con la calidad y la excelencia. Un siglo después, es difícil imaginar un mundo sin Victaulic. Desde el edificio más alto del mundo hasta su mina más profunda, la compañía ha evolucionado con una férrea determinación para satisfacer y superar las necesidades de los clientes en los campos de servicios de construcción, agua potable y aguas residuales, protección contra incendios, construcción industrial, marítima, minera, petrolera, gasífera y química y generación de energía.

Durante los últimos 100 años, Victaulic ha resuelto los desafíos más difíciles para sus clientes y ha establecido nuevos estándares para la industria.

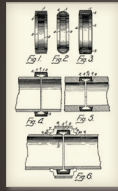


Un barco de bomberos de Nueva York bombeó agua del río Hudson a través de 1,000 pies | 305 m de tubería liviana de 8" | DN200 que equipos de bomberos novatos habían ensamblado con acoples Victaulic. En 1952, Underwriters' Laboratories (UL) aprobó los acoples y conexiones Victaulic para uso con sistemas de protección contra incendios.



1919

Victaulic inventa la unión de tubería de extremo ranurado



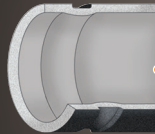
1934

Los acoples flexibles Victaulic® consiguen homologación de FM para utilizarse en zonas sísmicas



1957

Victaulic introduce el método de ranurado por laminación para la industria de protección contra incendios



1964

La empaquetadura Flush-Seal™ es desarrollada para sistemas secos



1972

Primera homologación UL para ranurado por laminación de tuberías de pared delgada



1975

Primera "T" mecánica para conexiones de derivación Estilo 920

Se presenta la válvula de retención Vic-Check



1986

La primera válvula mariposa revestida con goma para protección contra incendios



La unión de tubería de extremo ranurado es introducida en EE.UU.

1925



El primer acople de extremo ranurado logra clasificación UL

1952



Se lanza el primer sistema de ranurado por laminación de producción

1962



Se lanza el primer acople de salida Primer adaptador directo de brida a ranura

1969



Primer acople reducido de montaje rápido Estilo 750

1974



Presentamos FIT: Primer sistema de oreja de cierre

Vic-Tap: El primer dispositivo de derivación en servicio para puerto completo es listado por UL

1978

*continúa*

1990

Conexiones FireLock™: Las primeras conexiones de flujo completo y radio corto diseñadas para la industria de protección contra incendios



1999

Se introducen los rociadores y accesorios Victaulic® FireLock™



2005

FireLock EZ™: Primer acople rígido con tecnología Installation-Ready™

Sistemas de válvula de retención FireLock NXT™



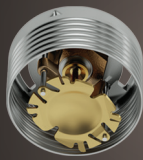
2011

Manguera trenzada Serie AH2 y soporte Estilo AB1 VicFlex™



2013

Rociador FireLock™ ECLH Modelo V31  
Soporte para cielorrasos de cubierta dura VicFlex™ Estilo AB2



2015

Dispositivos FireLock NXT™ Estilo 768N  
Operación conjunta con Válvulas de control hidráulicas BermadBERMAD™  
Acoples EndSeal™ con empaquetadura aprobada API607



1988

Acople rígido FireLock™ Estilo 005



Válvula mariposa FireLock™ Serie 707: La primera válvula precableada y probada para conectividad de paneles

1994

Válvula de retención FireLock™ Serie 717: Primer diseño de cuerpo extendido/clapeta oscilante



Rodillos de seguimiento optimizados para ranurar "sin manos"

2004

Se introducen los dispositivos FireLock NXT™



2009

El sistema híbrido de extinción de incendios Victaulic Vortex™ consigue aprobación de FM CL-5580 para en espacios de máquinas



2012

Se presenta el acople FireLock EZ™ Installation-Ready Estilo 009N  
Victaulic Vortex™ 500



2014

FireLock™ Fire-Pac Serie 745

Acople Estilo 009N Installation-Ready™ hasta 8" | 200 mm



Revestimiento resistente a la corrosión para rociadores VC-250

Bajada flexible VicFlex™ Estilo AH1



*continúa*

Definiendo el concepto de innovación desde 1919

2016

- Conexiones FireLock™ con tecnología Installation-Ready™
- Rociador seco flexible VicFlex™
- Válvula de retención de preacción/diluvio FireLock NXT™ Serie 769N

2017

- AH2-CC, primer accesorio flexible que utiliza una conexión mecánica a una línea de derivación
- FireLock™ IGS™ (Innovative Groove System)

2018

- Acople FireLock™ Installation-Ready™ Estilo 109 de un perno
- Acople de rociador IGS Installation-Ready™ FireLock™ Estilo V9

2019

- Soporte Vicflex™ Estilo AB6 para almacenamiento en frío

2021

- Soporte AB2 actualizado con soporte central superior / inferior para mayor versatilidad
- Oferta de rociadores FireLock™ ampliada con nuevas herramientas digitales

2022

- Conjunto de retención con múltiple universal Victaulic® Serie UMC

La creación de soluciones innovadoras para la industria de la construcción marca el enfoque de Victaulic, un enfoque que pretendemos mantener y con el que nos comprometemos durante los próximos 100 años. La innovación siempre ha sido el sello distintivo de Victaulic y, a su vez, ha producido soluciones elegantes. La propiedad intelectual de Victaulic, con más de 2,000 patentes otorgadas, es la más grande en la industria de uniones mecánicas de tuberías. Un diferenciador crucial para Victaulic, inventar y aplicar tecnologías que superen las expectativas de los clientes y de la industria impulsarán el crecimiento futuro. Victaulic, líder mundial en sistemas de unión de tuberías mecánicas ranuradas, ha marcado el curso de la historia.

# Búsqueda fácil. Elección fácil.



## FIRELOCK AUTOMATIC SPRINKLERS

STANDARD COVERAGE
EXTENDED COVERAGE
RESIDENTIAL
STORAGE
DRY
SPECIFIC APPLICATION

QUICK RESPONSE				STANDARD RESPONSE						
PUBLICATION	SERIES	DEFLECTOR	K-FACTOR Imp. / S.I.	SN NUMBER	CONNECTION TYPE NPTa, BSP/Trm, ICS Ground	TEMPERATURE RATING °C	APPROVALS <sup>1</sup>	FINISHES AND CORROSION COATINGS	MAX. PRESSURE PSI / Bar	WIRING CHES
41.51	FL-SR	Upright	2.8	V2061	15	135, 155, 175, 200, 286, 360	cULus	Plain Brass, Chrome, White, Bright White, Black, VC20, Custom	175	V16 Open End
		Upright	4.0	V4061	15	57, 68, 79, 93, 141	cULus	Bright White, Black, VC20, Custom	12	V16 Open End
	FL-SR	Upright	5.6	V2701	15 ICS Grounded	135, 155, 175, 200, 286, 360	cULus, FM, LPCB	Plain Brass, Chrome, White, Bright White, Black, VC20, Custom	200	V27 Open End, No Ho-Bit
		Upright	8.1	V3401	15 ICS Grounded	57, 68, 79, 93, 141, 182	WES, UCCS, CE	Plain Brass, Chrome, White, Bright White, Black, VC20, Custom	17	V16 Open End, No Ho-Bit
	FL-SR	Upright	8.0	V3401	20 ICS Grounded	135, 155, 175, 200, 286, 360	cULus, FM	Plain Brass, Chrome, White, Bright White, Black, VC20, Custom	175	V16 Open End, No Ho-Bit
		Upright	11.5	V3401	20 ICS Grounded	57, 68, 79, 93, 141, 182	LPCB, WES, CE	Bright White, Black, VC20, Custom	12	V16 Open End, No Ho-Bit
	FL-SR	Pendant and Recessed Pendant	2.8	V2051	15	135, 155, 175, 200, 286, 360	cULus	Plain Brass, Chrome, White, Bright White, Black, VC20, Custom	125	V52-2 Recessed
		Pendant and Recessed Pendant	4.0	V4251	15	57, 68, 79, 93, 141	cULus	Bright White, Black, VC20, Custom	12	V16 Open End
	FL-SR	Pendant and Recessed Pendant	4.2	V2701	15 ICS Grounded	135, 155, 175, 200, 286, 360	cULus, FM	Plain Brass, Chrome, White, Bright White, Black, VC20, Custom	200	V27-2 Recessed
		Pendant and Recessed Pendant	6.1	V3405	15 ICS Grounded	57, 68, 79, 93, 141, 182	LPCB, CCC	Bright White, Black, VC20, Custom	17	V27 Open End, No Ho-Bit
	FL-SR	Pendant and Recessed Pendant	8.0	V3405	20 ICS Grounded	135, 155, 175, 200, 286, 360	cULus, FM	Plain Brass, Chrome, White, Bright White, Black, VC20, Custom	175	R8-2 Recessed
		Pendant and Recessed Pendant	11.5	V3405	20 ICS Grounded	57, 68, 79, 93, 141, 182	LPCB, CCC	Bright White, Black, VC20, Custom	12	V27 Open End, No Ho-Bit
41.52	FL-SR/SW	Horizontal Sidewall and Recessed Horizontal Sidewall	2.8	V2870	15	135, 155, 175, 200, 286, 360	cULus	Plain Brass, Chrome, White, Bright White, Black, VC20, Custom	175	V16-2 Recessed
		Horizontal Sidewall and Recessed Horizontal Sidewall	4.0	V4270	15	57, 68, 79, 93, 141, 182	cULus	Bright White, Black, VC20, Custom	12	V16 Open End
	FL-SR/SW	Horizontal Sidewall and Recessed Horizontal Sidewall	5.6	V2709	15 ICS Grounded	135, 155, 175, 200, 286, 360	cULus, FM	Plain Brass, Chrome, White, Bright White, Black, VC20, Custom	200	V27-2 Recessed
		Horizontal Sidewall and Recessed Horizontal Sidewall	8.1	V3409	15 ICS Grounded	57, 68, 79, 93, 141, 182	LPCB, CCC, CE	Bright White, Black, VC20, Custom	12	V27 Open End, No Ho-Bit
	FL-SR/SW	Horizontal Sidewall and Recessed Horizontal Sidewall	8.0	V3409	20 ICS Grounded	135, 155, 175, 200, 286, 360	cULus	Plain Brass, Chrome, White, Bright White, Black, VC20, Custom	175	V16-2 Recessed
		Horizontal Sidewall and Recessed Horizontal Sidewall	11.5	V3409	20 ICS Grounded	57, 68, 79, 93, 141, 182	LPCB, CCC, CE	Bright White, Black, VC20, Custom	12	V27 Open End, No Ho-Bit
41.53	FL-SR/C	Concealed Pendant	5.6	V3007	15	135, 155, 175, 200, 286, 360	cULus	Plain Brass, Chrome, White, Bright White, Black, Custom	300	V18 Concealed
		Concealed Pendant	8.1	V5503	15	57, 68, 79, 93	cULus, FM	Plain Brass, Chrome, White, Bright White, Black, Custom	21	V18 Concealed
	FL-SR/C	Concealed Pendant	5.6	V3001	15	135, 155, 175, 200, 286, 360	cULus, LPCB	Plain Brass, Chrome, White, Bright White, Black, Custom	175	1" ADJ Concealed
		Concealed Pendant	8.1	V5503	15	57, 68, 79, 93	CCC, CE	Bright White, Black, Custom	12	V18 Concealed
	FL-SR/CNV	Conventional	5.6	V2725	15	135, 155, 175, 200, 286, 360	cULus, LPCB	Plain Brass, Chrome, White, Bright White, Black, Custom	175	V27 Open End
		Conventional	8.1	V2753	15	57, 68, 79, 93, 141, 182	WES, CE	Bright White, Black, VC20, Custom	12	V27 Open End
FL-SR/CNV	Conventional	5.6	V2753	15	135, 155, 175, 200, 286, 360	cULus	Plain Brass, VC20	300	V27 Open End	
	Conventional	8.0	V8169	15	135, 155, 175, 200, 286, 360	cULus, FM, LPCB, CE	Plain Brass, Chrome, White, Bright White, Black, VC20, Custom	175	V11 Open End	



Encuentre rápidamente los rociadores que necesita para su próximo proyecto con nuestra tabla interactiva de rociadores y la funcionalidad de búsqueda y catálogo mejorada. Con filtros intuitivos y más información con menos clics, la tabla interactiva de rociadores simplifica su búsqueda.

[victaulic.com](http://victaulic.com)



PB-400-SPAL 9317 REV K 09/2022  
 Victaulic y todas sus demás marcas son marcas comerciales o industriales registradas por Victaulic Company y/o sus entidades afiliadas en EE.UU. y/u otros países. Todas las demás marcas industriales aquí mencionadas son propiedad de sus respectivos titulares en EE.UU. y/u otros países. Los términos "patentado" o "con patente en trámite" se refieren a patentes de diseño o utilidad o bien solicitudes de patentes para artículos y/o métodos que se usan en Estados Unidos y/u otros países.  
 © 2020 VICTAULIC COMPANY. TODOS LOS DERECHOS RESERVADOS.

