

## Ranuradora por laminación VE460



**OGS**  
**OGS-200**  
**AGS™**  
**EndSeal™**

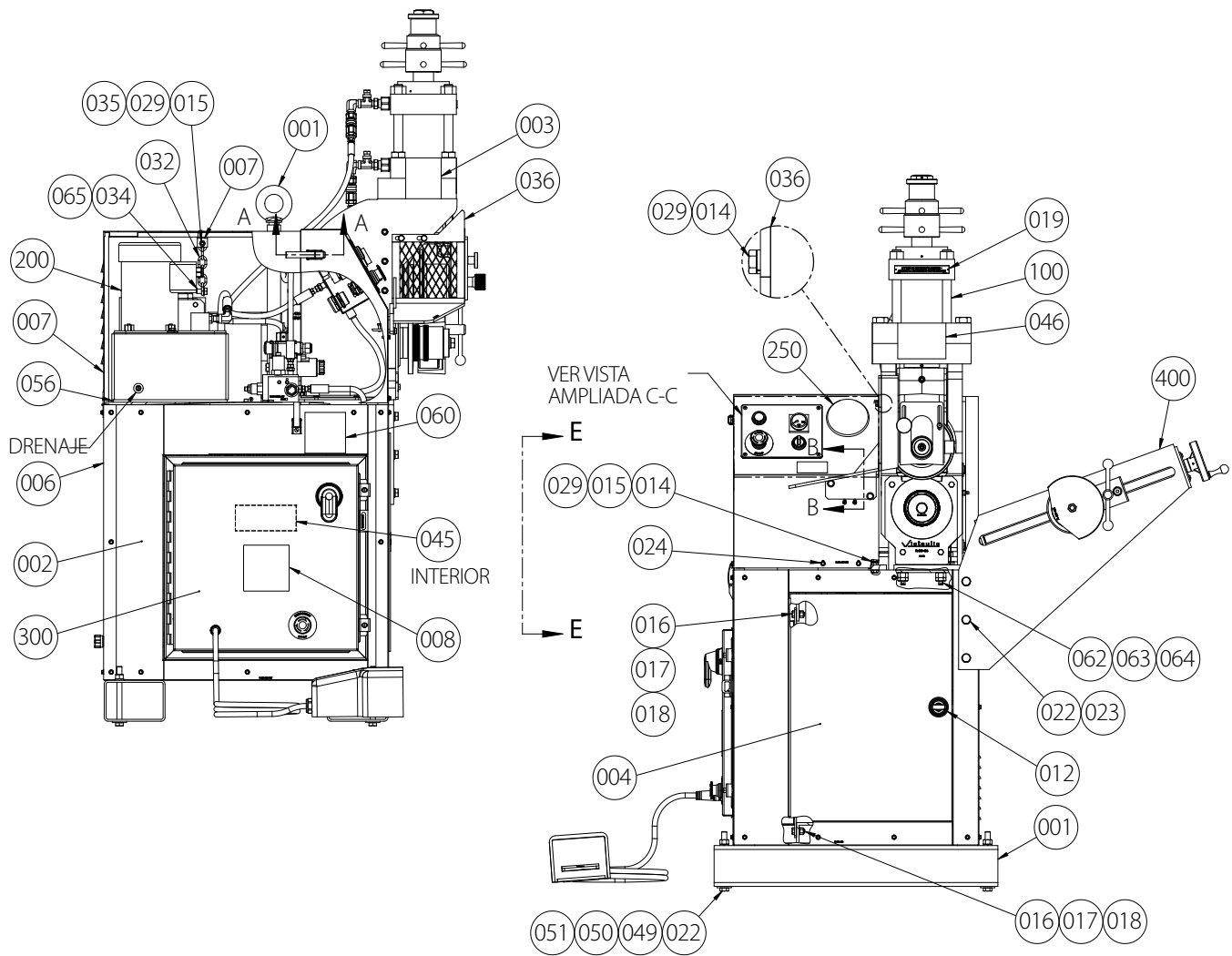
**INFORMACIÓN SOBRE PEDIDO DE PARTES** Cuando haga un pedido de partes, es necesaria la siguiente información para que Victaulic pueda procesarlo:

1. Número de modelo de herramienta – VE460
2. Número de serie de la herramienta – El número de serie se puede encontrar en el costado de la herramienta.
3. Cantidad\*, número de artículo, número de parte, descripción
4. A dónde enviar la o las partes – Nombre y dirección de la compañía
5. A qué destinatario enviar la o las partes
6. Número de orden de compra

Puede solicitar las partes a la oficina de ventas más cercana de Victaulic.

\* La cantidad indicada en la columna **Cant.** indica el número total de piezas requeridas por herramienta. El valor "S/R" indica "según requerimiento", lo que podría diferir según el uso y el entorno.

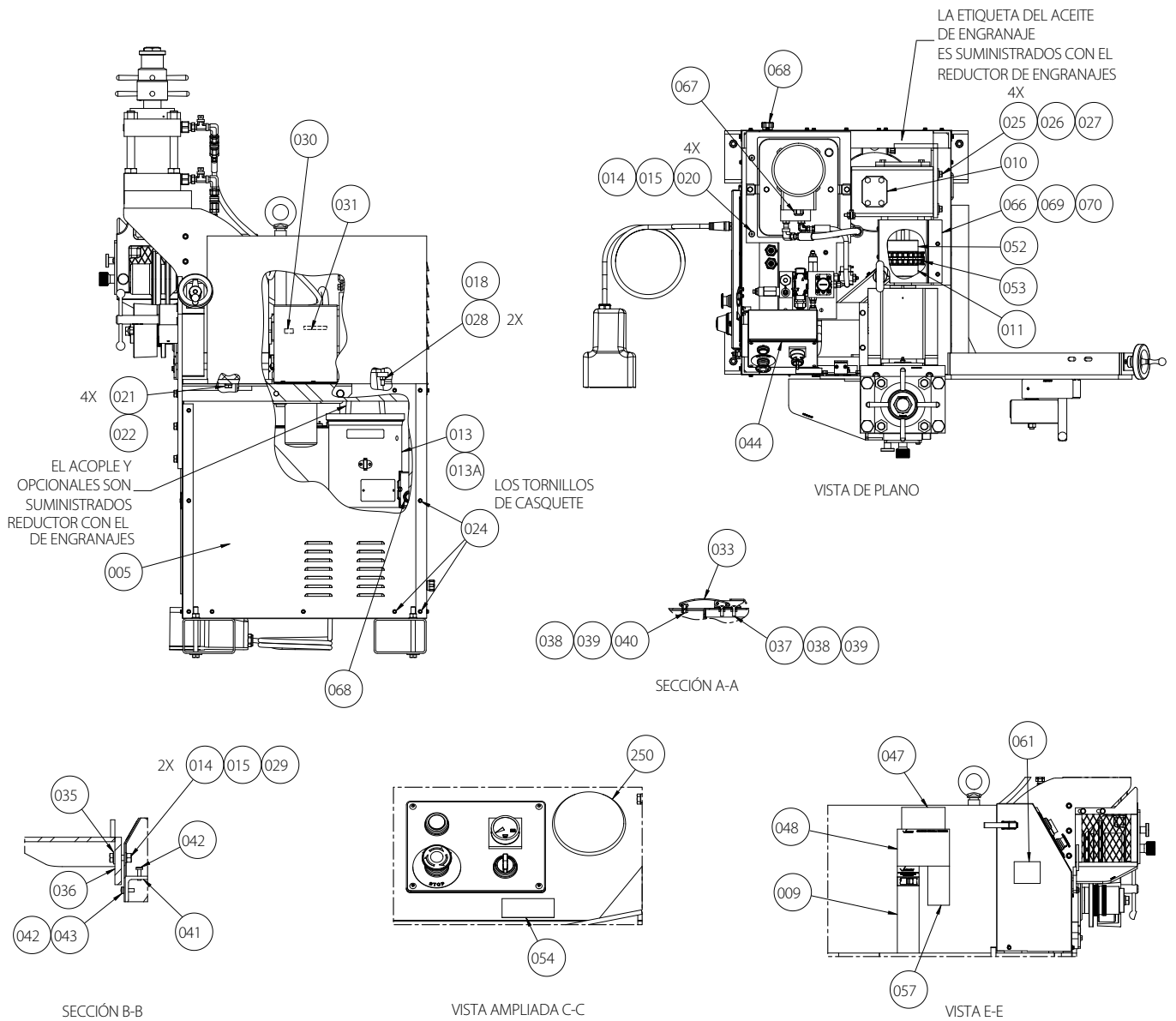
CONJUNTO PRINCIPAL



Componente #	Parte #	Cant.	Descripción
001	R001460PNT	1	Bastidor, pieza soldada
002	R002424PNT	1	Gabinete, izquierda
003	R132460LBL	1	Etiqueta de referencia de tamaño de tubería AGS †
004	R004424PNT	1	Gabinete, frente con compuerta
005	R005424PNT	1	Gabinete, derecha
006	R006424PNT	1	Gabinete, trasera
007	R007460PNT	1	Gabinete, parte superior
008	R008460LBL	1	Placa de identificación/Número de serie †
009	R009424LBL	1	Etiqueta de referencia de diámetro "C" †
010	R010424VE0	1	Conjunto de reductor de engranajes
011	NM1000001C	1	Medio acople, 2 Dia interior con chavetero de 1/2 x 1/4
012	NM07000001	1	Cierre, compuerta, montaje a ras
013	NE01000001	1	Motor, 5 HP, 1740 RPM, 230/460V, 60 Hz, trifásico
013A	NE01000003	1	Motor, 5 HP, 1740 RPM, 380V 50/60 Hz
014	NW03050000	10	Arandela, 3/16, elástica helicoidal
015	NN01050000	9	Tuerca, 3/16 - 18 hexagonal
016	NS01060100	4	Tornillo, 3/8 - 16 x 1 tapa hexagonal
017	NW03060000	4	Arandela, 3/8, elástica helicoidal
018	NN01060000	6	Tuerca, 3/8 - 16 hexagonal
019	R148424LAB	1	Placa de ajuste de diámetro de ranura
020	NS04050100	4	Tornillo, 5/16 - 18 x 1 con cabeza avellanada plana

Componente #	Parte #	Cant.	Descripción
021	NS01080200	4	Tornillo, 1/2 - 13 x 2 x 1 - 1/4 tapa hexagonal roscada
022	NW03080000	13	Arandela, 1/2, elástica helicoidal
023	NS01080108	5	Tornillo, 1/2 - 13 x 1 - 1/2 tapa hexagonal
024	NS30012014	44	Tornillo, #12 - 24 x 7/8 brida hexagonal
025	NS02070104	4	Tornillo, 7/16 - 14 x 1 - 1/4 tapa hexagonal
026	NW01070000	4	Arandela, 7/16 Nominal, 0.500 x 1.250 x 0.083
027	NW03070000	4	Arandela, 7/16, elástica helicoidal
028	NS81060200	2	Tornillo, 3/8 - 16 x 2, ajuste de cabeza hueca hexagonal, punta cóncava
029	NS01050100	7	Tornillo, 5/16 - 18 x 1 tapa hexagonal
030	NK02080100	1	Cuña, paralela, 1/2 x 1/2 x 1
031	NK02060210	1	Cuña, paralela, 3/8 x 3/8 x 2 - 5/8
032	NM09000001	1	Cadena, eslabones rectos 2/0, 0.19 Dia x 0.47 Anch x 0.88 L
033	NM07000002	2	Cierre, tracción, lengüeta abajo, mantenedor de botón
034	NS01070012	1	Tornillo, tapa hexagonal de 7/16 - 14 x 3/4
035	NW01050000	3	Arandela, 3/16 Nominal, 0.344 x 0.688 x 0.065
036	R036460PNT	1	Protección de rodillo
037	NS08008080	4	Tornillo, #8 - 32 x 1/2 cabeza segmentada de máquina, ranurado
038	NN01008000	6	Tuerca, #8 - 32 tornillo de máquina hexagonal
039	NW03008000	6	Arandela, #8, elástica helicoidal

CONJUNTO PRINCIPAL (CONTINUACIÓN)

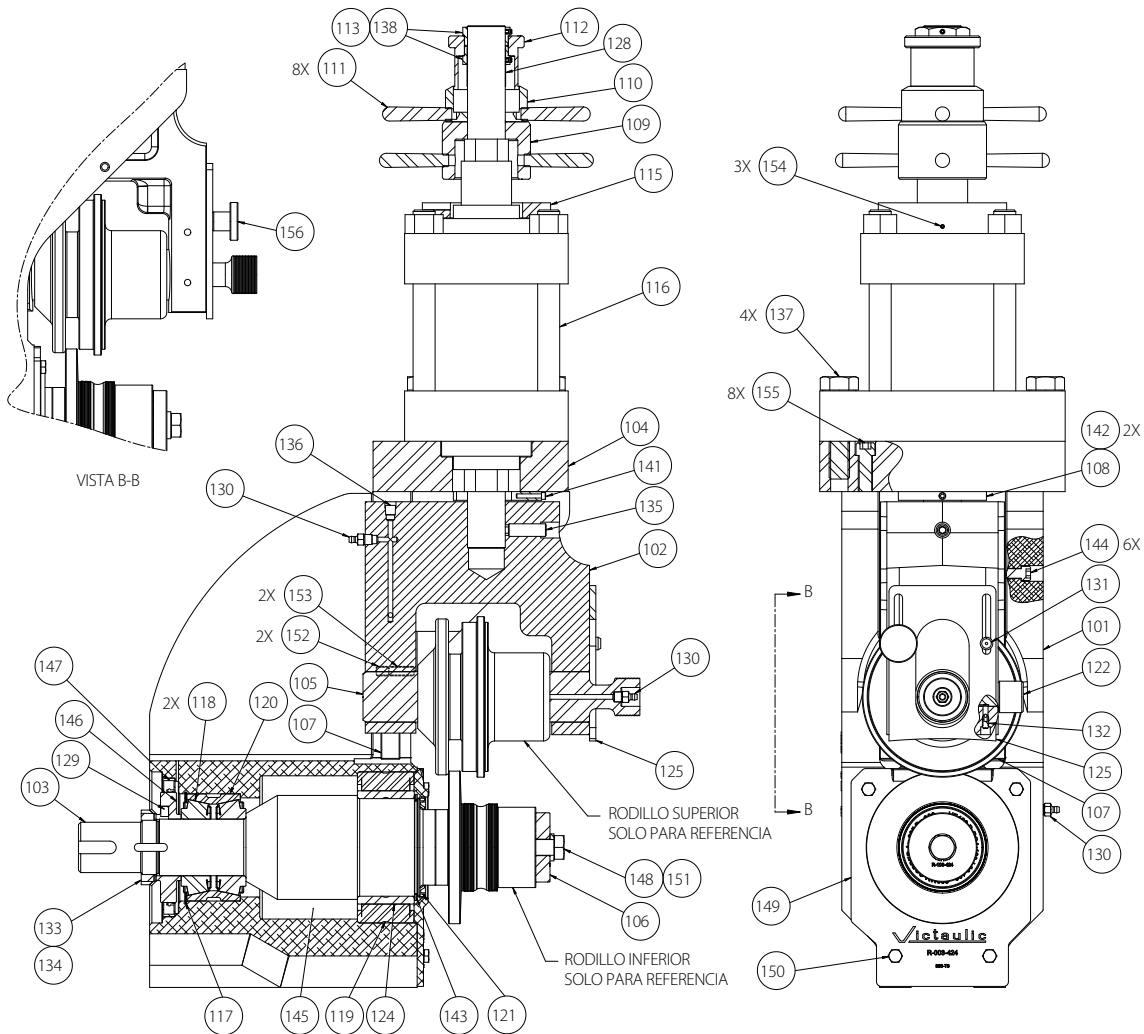


Componente #	Parte #	Cant.	Descripción
040	NS04008080	2	Tornillo, #8 – 32 x 1/2 de máquina, cabeza avellanada plana
041	R043424PNT	1	Soporte de interruptor de enclavamiento de protección
042	NS06010010	4	Tornillo, #10 – 24 x 5/8 de máquina, cabeza cilíndrica
043	NW03010000	2	Arandela, #10, elástica helicoidal
044	NS21006001	2	Tornillo, #6 – 20 x 3/8 cabeza avellanada plana
045	R090424LAB	1	Etiqueta de peligro †
046	R091424LAB	1	Etiqueta de advertencia †
047	R031272LAB	1	Etiqueta de advertencia de instrucciones †
048	R010416LAB	1	Etiqueta de referencia de tamaño de tubería AGS †
049	NS01080508	4	Tornillo, 1/2 – 13 x 5 – 1/2 x 1 – 1/4 tapa hexagonal roscada
050	NW01080000	4	Arandela, 1/2 nominal, corriente, 0.562 x 1.375 x 0.109
051	NN01080000	4	Tuerca, 1/2 – 13 hexagonal
052	NM10000015	1	Medio acople, 1 – 1/2 Dia interior con chavetero 3/8 x 3/16
053	NM10000022	1	Cadena de acople, acero
054	R095424LAB	1	Etiqueta de advertencia de panel de control †
056	R058424MCH	1	Aislador de vibraciones
057	R011424LBL	1	Etiqueta de especificación de diámetro de ranura por laminación AGS †
058	R077416ASY	1	Conjunto de placa de ajuste de protección AGS (no mostrada)

Componente #	Parte #	Cant.	Descripción
059	R0392720FS	1	Conjunto de placa de ajuste de protección (o mostrada)
061	R207264LBL	1	Etiqueta de información de perfil de ranura †
062	R140460FNH	2	Espárrago de ajuste
063	NN02080000	2	Tuerca, 1/2 – 20 hexagonal gruesa
064	NN04080000	2	Tuerca, 1/2 – 20 hexagonal gruesa, de bloqueo
065	NW01070000	1	Arandela, 7/16 nominal, 0.469 x 0.875 x 0.063
066	R051460PNT	1	Protección de acople
067	NE06000015	1	Conector, rango de dia de 0.197 a 0.512, 1/2 NPT
068	NELC000089	2	Conector, rango de dia de cable de 5/8 a 3/4
069	R052460PNT	1	Protección de acople
70	NSCR000013	2	Tornillo de cabeza esférica de 10 – 32 x 3/8
100	R100460ASY	1	Conjunto de cabezal de herramienta
200	R260424ASY	1	Conjunto de unidad de potencia hidráulica
250	R250436VE04	1	Conjunto de panel hidráulico
300	R300460ASY	1	Conjunto eléctrico
400	R400460ASY	1	Conjunto del estabilizador

† Consulte las páginas 17 – 20 para ver imágenes de las etiquetas de los productos

**CONJUNTO DE CABEZAL DE LA HERRAMIENTA (DISEÑO ACTUALIZADO)**



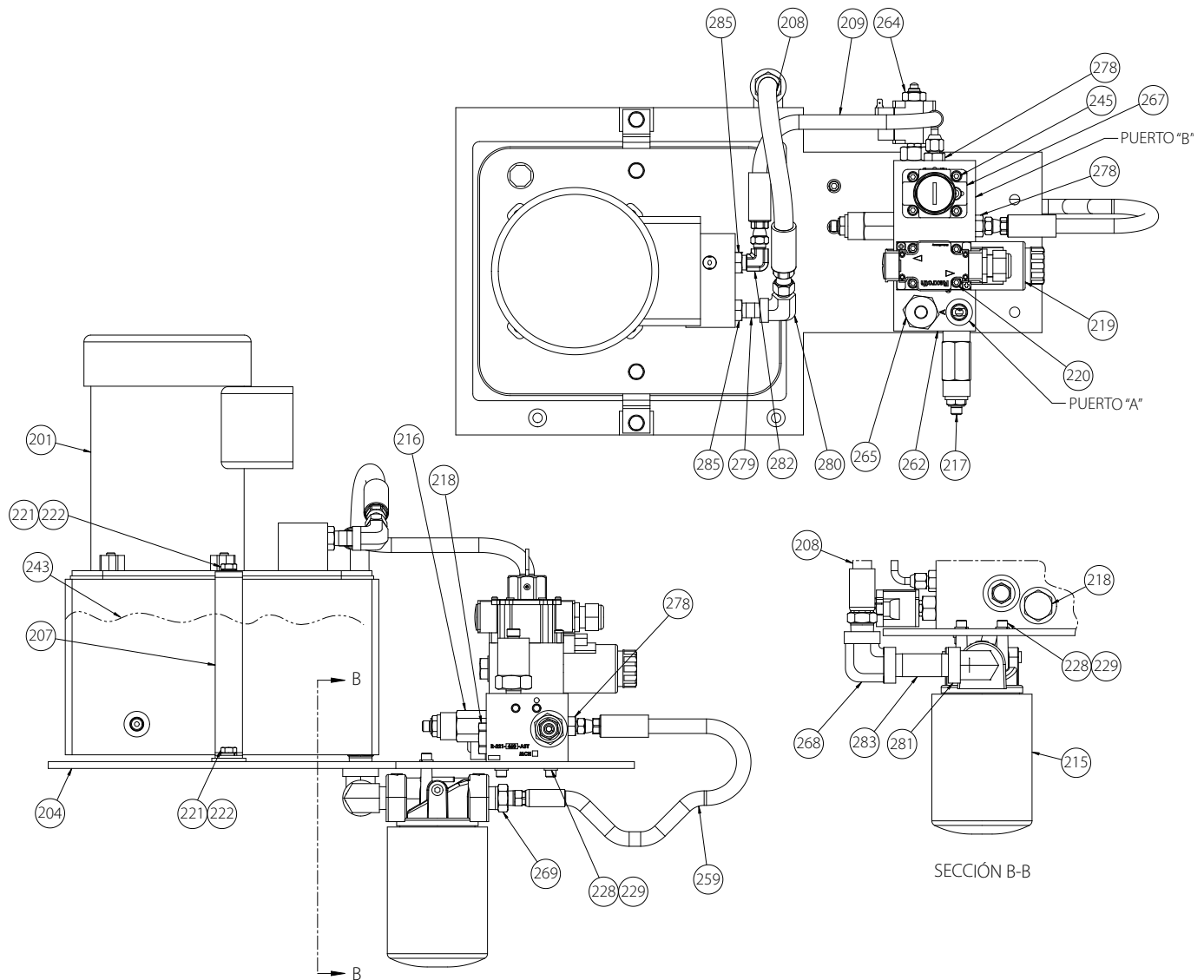
Componente #	Parte #	Cant.	Descripción
101	R101448MCH	1	Cabezal de la herramienta, mecanizado
102	R102448MCH	1	Corredera, sistema de cambio rápido
103	R103460MCH	1	Eje principal
104	R104436VE0	1	Bloque de montaje del cilindro
105	R105448MCH	1	Eje superior
106	R106424PLT	1	Arandela de rodillo inferior
107	R107424MAC	2	Contrachaveta
108	R108436VE0	1	Espaciador deslizante
109	R109436VE0	1	Seguro del ajustador de profundidad
110	R110436VE0	1	Ajustador de profundidad
111	R111424PLT	8	Manija del ajustador de profundidad
112	R112424PLT	1	Cilindro del ajustador de profundidad
113	R113436VE0	2	Tuerca de calibración del ajustador de profundidad
115	R422460MCH	1	Anillo de base
116	NM40000002	1	Cilindro, hidráulico
117	NT53000425	1	Anillo de retención, interno
118	NB02225001	2	Rodamiento, cónico, interior
119	NB02450001	1	Rodamiento, rodillo de agujas
120	NB04425001	1	Rodamiento, copa
121	NM11000002	1	Sello, eje radial
122	R122448PLT	1	Pasador de eje superior
123	R123448PNT	1	Protección deslizante
124	NB04387001	1	Pista de rodamiento
125	R130448PNT	1	Protección deslizante delantera
128	R129460LBL	1	Etiqueta de indicador de tamaño de tubería †
129	R164424MAC	1	Chaveta de cuello de sello de grasa
130	NM01000002	3	Grasera, recta, 1/8 – 27 NPT

Componente #	Parte #	Cant.	Descripción
131	R131448PLT	1	Espárrago de retención de protección
132	NM12000002	1	Émbolo de resorte, punta esférica, 1/4 – 20 roscado
133	NB63000011	1	Contratuercas, rodamiento
134	NB61000111	1	Arandela de seguridad, rodamiento
135	NS80080108	1	Tornillo, 1/2 – 13 x 1 – 1/2 ajuste de cabeza hueca hexagonal, punta de latón
136	NH16002001	1	Tapón, cabeza avellanada, 1/8 NPT macho
137	NS01149308	4	Tornillo, 7/8 – 9 x 3 – 1/2 x 2 tapa hexagonal roscada
138	NS83010004	2	Tornillo, #10 – 32 x 1/4 ajuste de cabeza hueca hexagonal, punta de latón
141	NS03008100	1	Tornillo, #8 – 32 x 1 tapa de cabeza hueca hexagonal
142	NM12000001	2	Émbolo de resorte, punta esférica, #8 – 32 roscado
143	NT56000387	1	Anillo de retención, externo
144	NS03060104	6	Tornillo, 3/8 – 16 x 1 – 1/4 cabeza hueca hexagonal
145	NM02000001	S/R	Grasa a base de litio de uso general para presión extrema
146	R153424MAC	1	Cuello de sello de grasa
147	NM11000001	1	Sello, eje radial
148	NS02100200	1	Tornillo, 5/8 – 11 x 2 tapa hexagonal,
149	R003424MAC	1	Alojamiento de sello, mecanizado
150	NS01050012	4	Tornillo, 3/8 – 16 x 3/4 tapa hexagonal
151	NW03100000	1	Arandela, 5/8, elástica helicoidal
152	NS81060100	2	Tornillo, 3/8 – 16 x 1 ajuste de cabeza hueca hexagonal, punta cóncava
153	NS81060008	2	Tornillo, 3/8 – 16 x 1/2 ajuste de cabeza hueca hexagonal, punta cóncava
154	NS81006006	3	Tornillo, #6 – 32 x 3/8 ajuste de cabeza hueca hexagonal, punta cóncava
155	NS03080208	8	Tornillo, 1/2 – 13 x 2 – 1/2 tapa de cabeza hueca hexagonal
156	R130460MCH	1	Perilla de protección deslizante delantera

† Consulte las páginas 17–20 para ver imágenes de las etiquetas de los productos



**CONJUNTO DE UNIDAD DE POTENCIA HIDRÁULICA (DISEÑO ACTUALIZADO)**

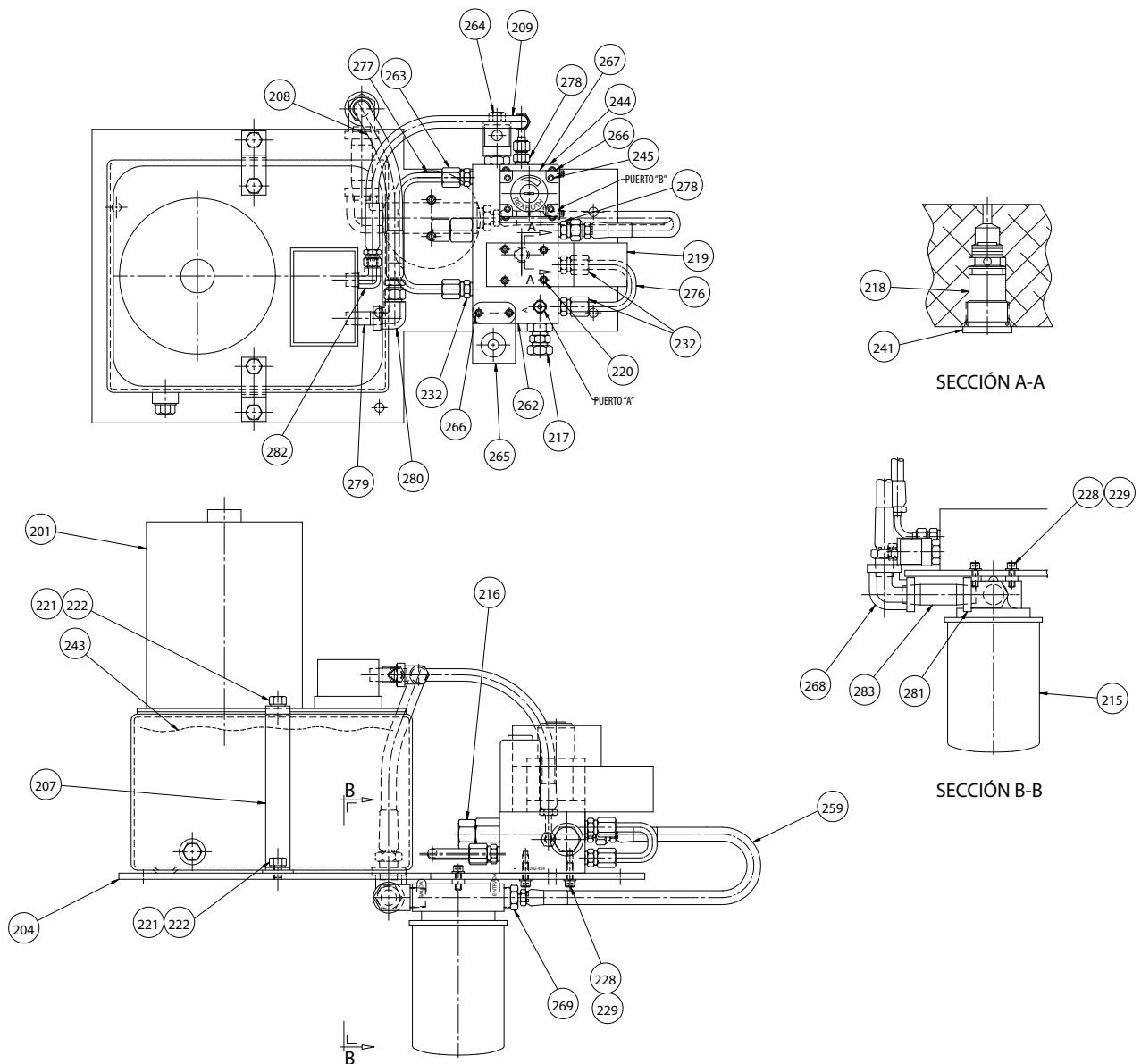


Componente #	Parte #	Cant.	Descripción
201	NH05000005	1	Bomba, eléctrica/hidráulica, versión especial
204	R204424PNT	1	Placa de montaje del sistema hidráulico
207	R207424PNT	2	Soporte de montaje de la unidad de potencia hidráulica
208	R208424VE0	1	Conjunto de manguera
209	R209424VE0	1	Conjunto de manguera
215	NH08000002	1	Filtro, presión de trabajo 200 PSI, retorno 25 GPM, succión 5 GPM, puertos 1/2 NPT, cabezal de aluminio fundido
216	NHYD000017	1	Válvula de alivio de presión, cartucho, rosca 7/8 - 14UNF, presión de operación 500 - 5000 PSI
217	NHYD000028	1	Válvula de alivio de presión, cartucho, rosca 7/8 - 14UNF
218	NHYD000029	1	Válvula de retención, cartucho, rosca 7/8 - 14UNF
219	NHYD000018	1	Válvula, control de flujo, tramo direccional de 4 vías
220	NS03010200	4	Tornillo, #10 - 24 x 2 x 7/8 cabeza hueca hexagonal roscado
221	NS16050008	4	Tornillo, 5/16 - 24 x 1/2 tapa hexagonal
222	NW03050000	4	Arandela, 5/16, elástica helicoidal
228	NW03040000	4	Arandela, 1/4, elástica helicoidal
229	NS03040012	4	Tornillo, 1/4 - 20 x 3/4 cabeza hueca hexagonal
232	NH11006001	3	Conector
241	NH16010001	1	Tapa de junta tórica
243	-	S/R	Aceite hidráulico, ISO 32

Componente #	Parte #	Cant.	Descripción
245	NH16010001	4	Tornillo, M5 x 0.8 x 35 x 22 cabeza hueca hexagonal
259	R259424VE02	1	Conjunto de manguera
262	R221460ASY	1	Conjunto de bloque del múltiple
264	NHYD000030	1	Válvula solenoide
265	NHYD000033	1	Interruptor, presión mecánico, 1/4 NPT
267	NH04000006	1	Válvula, control de flujo con comprobador
268	NH12008001	1	Codo, recto, 90 grad, 1/2 NPT hembra
269	NH04G52B01	1	Buje cabeza hexagonal, 1/2 NPT macho a 1/4 NPT hembra
278	NHYD000014	2	Conector macho, 7/16 - 20 SAE 37 grado ensanch macho x 9/16 - 18 SAE recto macho con junta tórica x 1.230
279	NH11004002	1	Niple, 1/4 NPT x 1 - 1/2
280	NH12004006	1	Codo, 90 grad. hembra, 1/4 NPT hembra x 9/16 - 18 SAE 37 grad. ensanch. macho
281	NH12008002	1	Codo, macho - hembra, 90 grad, 1/2 NPT hembra x 1/2 NPT macho
282	NH12004004	1	Elbow, 90 grad. macho, 7/16 - 20 SAE 37 grad ensanch. x 1/4 NPT macho
283	NH11008003	1	Niple, 1/2 NPT x 3
285	558F040000	2	Buje, cabeza hex, 3/8 NPT macho x 1/4 NPT hembra

\* Aplique pasta para tuberías a todas las roscas NPT \*\*

**CONJUNTO DE UNIDAD DE POTENCIA HIDRÁULICA (DISEÑO ORIGINAL)**



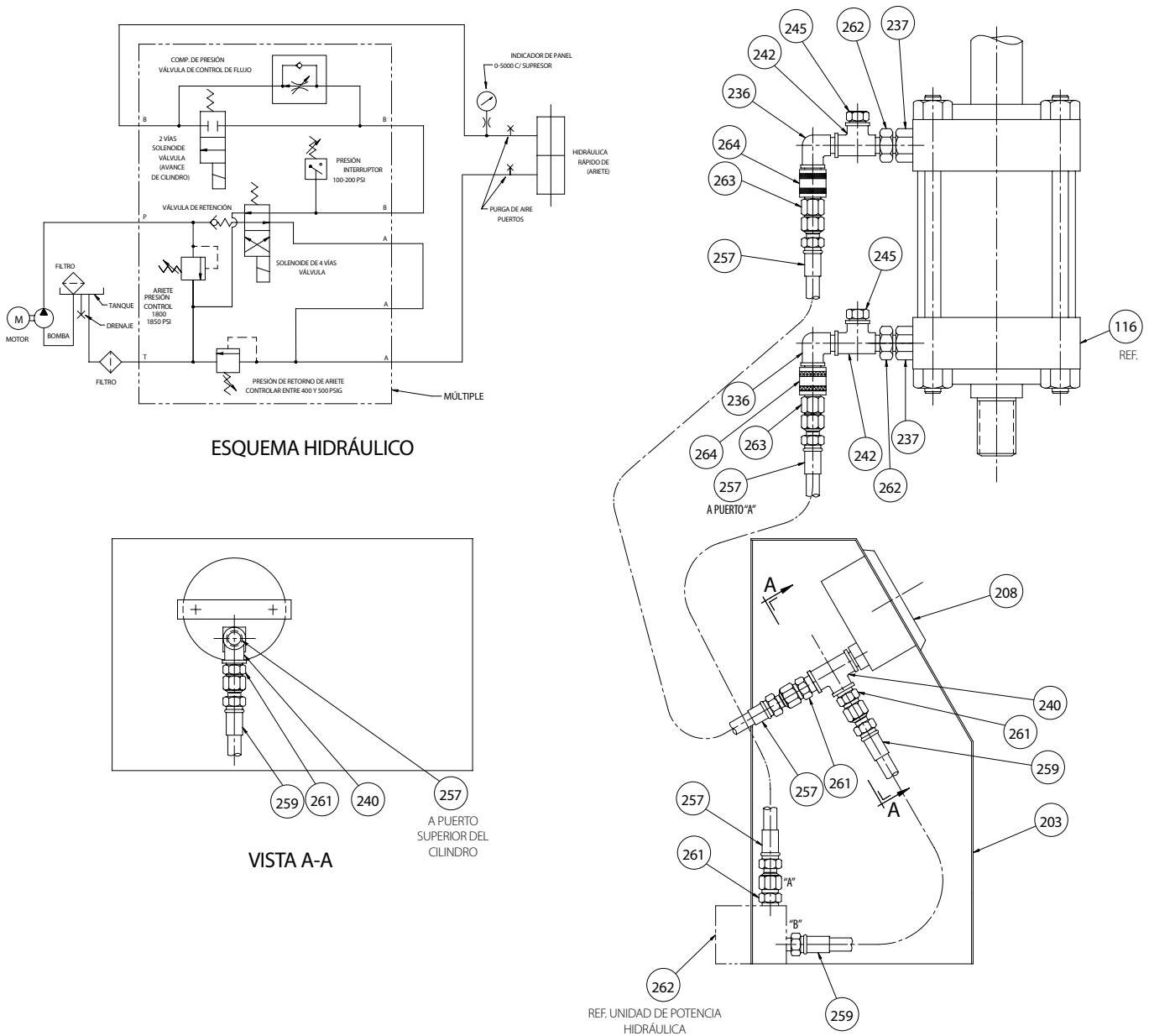
Componente #	Parte #	Cant.	Descripción
201	NH05000005	1	Unidad de potencia hidráulica
204	R204424PNT	1	Placa de montaje del sistema hidráulico
207	R207424PNT	2	Soporte de montaje del sistema hidráulico
208	R208424VE0	1	Conjunto de manguera
209	R209424VE0	1	Conjunto de manguera
215	NH08000002	1	Filtro de línea de retorno
216	NH04000030	1	Válvula de alivio
217	NH04000002	1	Válvula de alivio
218	NH04000003	1	Válvula de retención
219	NH04000004	1	Válvula de 4 vías
220	NS03010200	4	#10 - 24 UNC x 2.0" larg. Cbza hueca Tornillo de casquete, neg. Ox.
221	NS16050008	4	5/8 - 24 UNF x 0.50 larg. Cbza Hex. Tornillo de casquete, galv.
222	NW03050000	4	Arandela de seguridad de 5/16", galv.
228	NW03040000	4	Arandela de seguridad de 1/4", galv.
229	NS03040012	4	1/4 - 20 UNC x 0.75 larg. Cbza hueca Tornillo de casquete, neg. Ox.
232	NH11006001	3	Conector
241	NH16010001	1	Tapa de junta tórica
243	-	S/R	Aceite hidráulico, ISO 32
244	NH04000032	1	Placa adaptadora

Componente #	Parte #	Cant.	Descripción
245	NS03005035	4	M5 x 0.8 x 35 mm larg. Cbza hueca Tornillo de casquete, neg. Ox.
259	R259424VE0	1	Conjunto de manguera
262	R262424MAC	1	Múltiple hidráulico
263	NH11006002	1	Conector
264	NH04000005	1	Válvula solenoide
265	NH18000001	1	Interruptor de presión
266	NS03010100	6	#10 - 24 UNC x 1.0 larg. Cbza hueca Tornillo de casquete, neg. Ox.
267	NH04000006	1	Válvula de 2 vías
268	NH12008001	1	Codo de 90°, 1/2 NPT hembra x 1/2 NPT hembra
269	NH11008001	1	Buje reducido
276	R276424MAC	1	Tubería hidráulica, múltiple a múltiple
277	R277424MAC	1	Tubería hidráulica, múltiple a múltiple
278	NH11004001	2	Conector macho
279	NH11004002	1	1/4" Sch. 40 x 1.50 larg. Niple de tubería, extremos roscados
280	NH12004006	1	Codo de 90° hembra, 1/4 NPT hembra x 3/8 - 37° ensanch.
281	NH12008002	1	Codo 90° macho - hembra, 1/2 NPT hembra x 1/2 NPT macho
282	NH12004004	1	Codo de 90° macho, 1/4 NPT macho x 1/4 - 37° ensanch.
283	NH11008003	1	1/2" céd. 40 x 3 larg. Niple de tubería, extremos roscados

\* Aplique pasta para tuberías a todas las roscas NPT \*\*



## CONJUNTO DE CILINDRO HIDRÁULICO



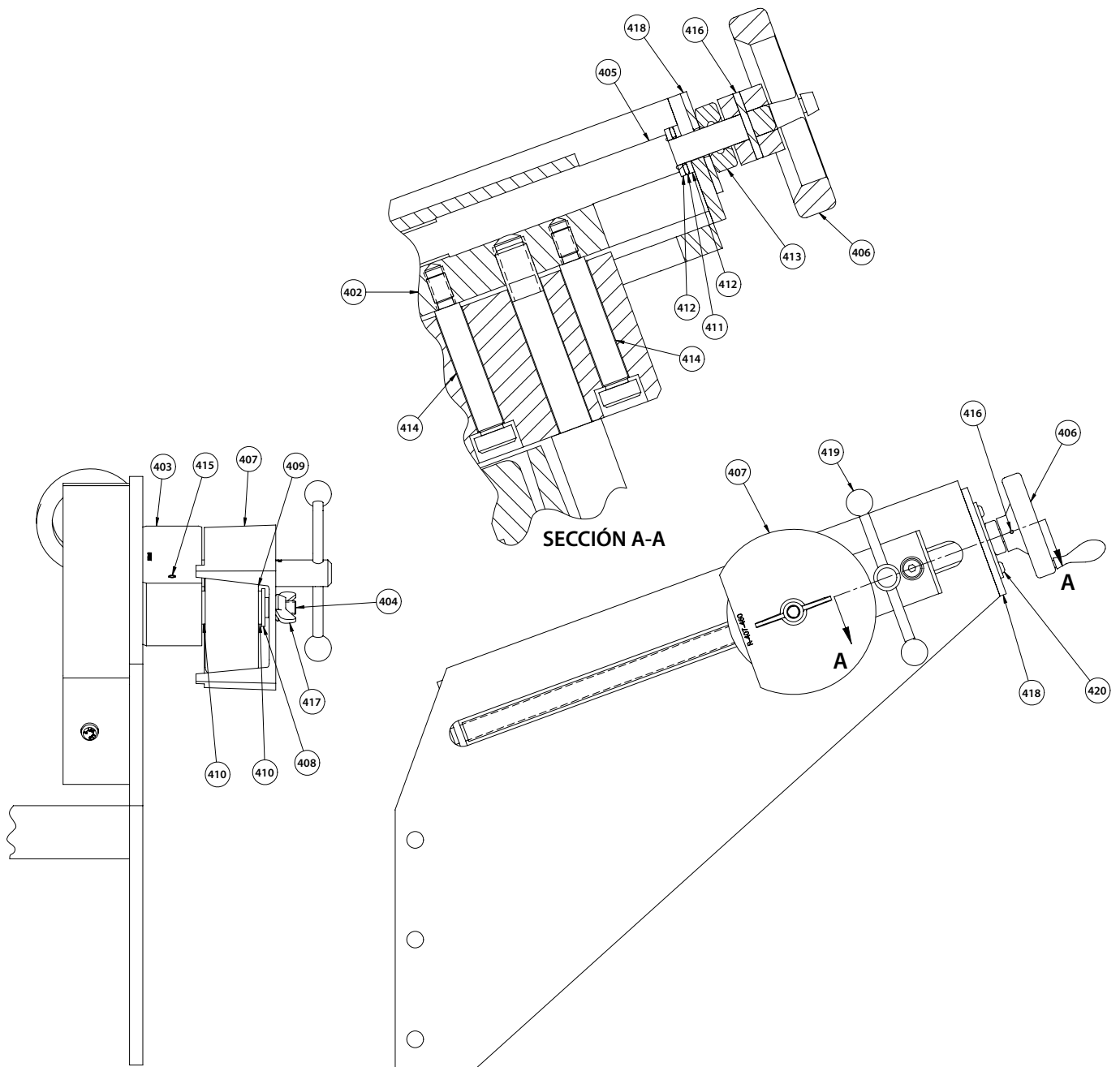
Componente #	Parte #	Cant.	Descripción
116	NM40000002	Ref.	Cilindro hidráulico
203	R803436VE0	1	Panel hidráulico
208	NH03000001	1	Indicador
236	NH12004002	2	Codo de 90°
237	NH11006017	2	Adaptador de 3/4" SAE a 1/2" NPT hembra
240	NH14004001	1	"T" hembra
242	NH14004002	2	"T" macho-hembra
245	NH16004001	2	Tapón de cabeza hexagonal

Componente #	Parte #	Cant.	Descripción
257	R257424VE0	2	Conjunto de manguera
259	R259424VE0	1	Conjunto de manguera
261	NH11004001	3	Conector JIC 37° x 1/4 NPT macho
262	NH11004015	2	Conector 1/2 NPT macho a 1/4 NPT hembra
263	NH11004012	2	Niple
264	NH5004000F	2	Acoplador

\* Aplique pasta para tuberías a todas las roscas NPT \*\*



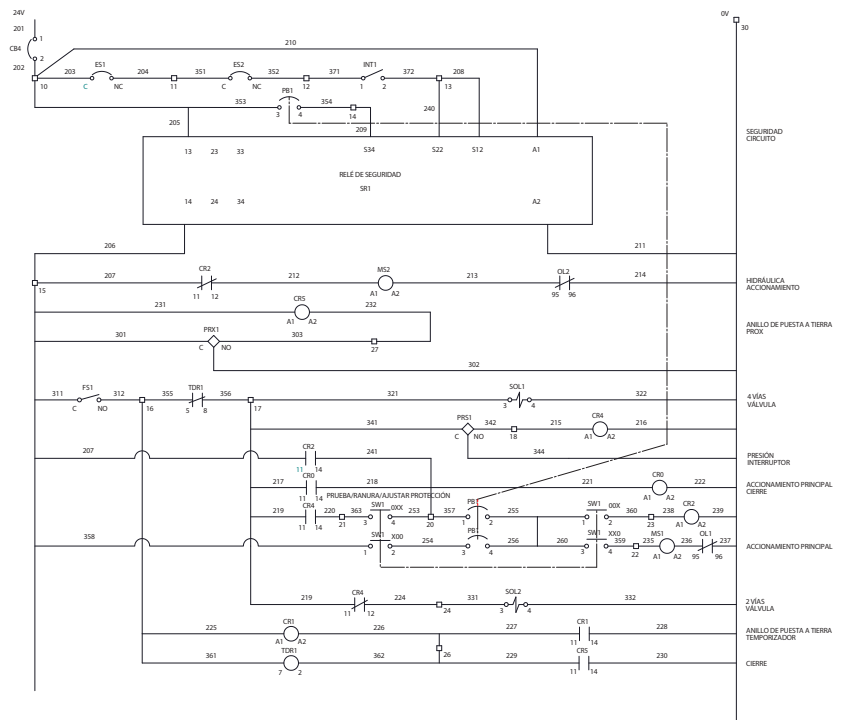
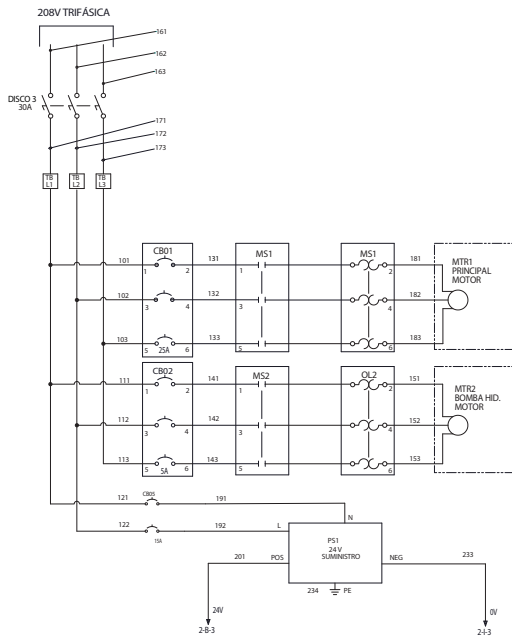
**CONJUNTO DEL ESTABILIZADOR**



Componente #	Parte #	Cant.	Descripción
400	R400460ASY	1	Conjunto del estabilizador
401	R401460PNT	1	Cuerpo principal del estabilizador
402	R402424PLT	1	Unidad guía del estabilizador
403	R403424PLT	1	Guía del estabilizador
404	R404460FNH	1	Eje de rodillo del estabilizador
405	R405460MCH	1	Tornillo de ajuste del estabilizador
406	R406424MAC	1	Volante del estabilizador
407	R407460PNT	1	Protección del rodillo del estabilizador
408	NB00460000	1	Arandela con lengüeta
409	NM05000002	1	Rueda de 5 x 2 x 3/4, huella de poliuretano
410	NB05075004	2	Arandela de empuje

Componente #	Parte #	Cant.	Descripción
411	NB03050001	1	Rodamiento de empuje
412	NB05050003	2	Arandela de empuje
413	NB03050002	1	Rodamiento de empuje
414	NS05080208	2	0.50 Dia. x 2.50 larg. hca cbza Tornillo con reborde
415	NP01004208	1	0.25 Dia. x 2.50 larg. Pasador elástico
416	NP01002104	1	0.13 Dia. x 1.25 larg. Pasador elástico
417	NN00460000	1	Tuerca mariposa
418	R418460PNT	1	Tapa del estabilizador
419	R419460ASY	1	Palanca de cierre del estabilizador.
420	NS10040008	2	1/4 - 20 UNC x 0.50 larg. Cbza esférica Tornillo de cabeza hueca, neg. Ox.

CONJUNTO ELÉCTRICO (DISEÑO ACTUALIZADO)

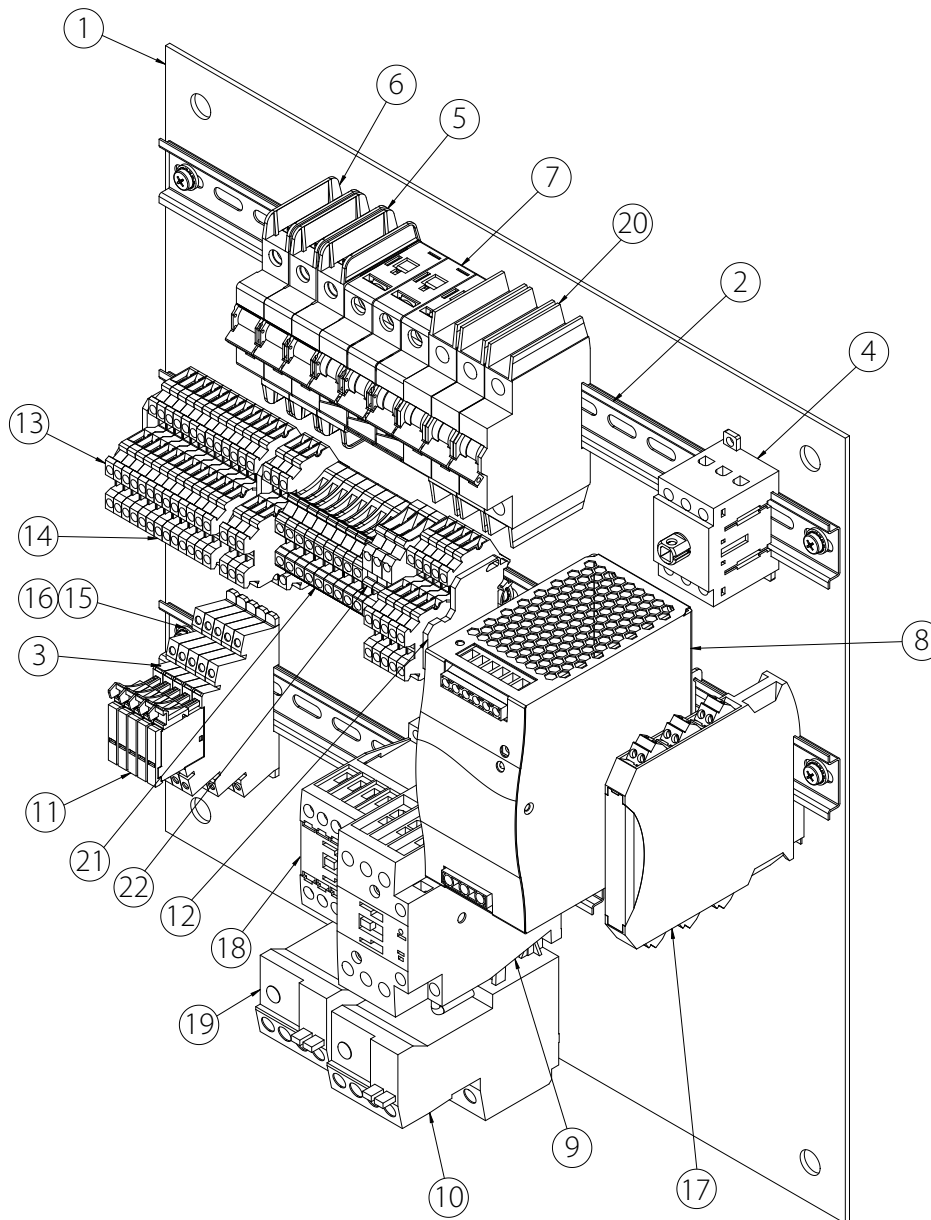


Componente #	Parte #	Cant.	Descripción
5	R651414L.BL	1	Etiqueta del dial †
6	—	1	Conjunto de panel de gabinete
7	NE03000003	1	Pedal de accionamiento
8	NELC000058	1	Cable, receptáculo hembra, 7/8-16 UN macho
9	R312268SCH	1	Subconjunto de cable, externo, conector de mamparo a pedal de accionamiento
10	NE01G51032	1	Conector, prensacables, rosca 3/4 NPT
11	NELC000046	1	Relé, retardo, encendido
12	NELC000072	1	Interruptor, pulsador, redondo, verde
13	NELC000073	2	Interruptor, pulsador, parada de emergencia, rojo
14	NELC000074	1	Interruptor, selector, 30mm, 3 posiciones
15	NELC000075	1	Bloque de contacto, dispositivos piloto de 22mm, 1 NC, 600 VCA, 10 A, terminal tipo pinza, rojo, carcasa plástica
16	NELC000076	3	Bloque de contactos, dispositivos piloto de 22mm, 1 NO, 600 VCA, 10 A, terminal tipo pinza, azul, carcasa plástica
17	NELC000077	1	Relé, zócalo, 8 posiciones
18	101010806	3	Conector, cable, rango de cable de 5/8 a 3/4 Dia
19	NECL000089	1	Eje de desconector, 6.0 mm cuadrado x 130 mm largo
20	NM04000018	1	Manija, operador, enclavamiento mecánico
21	NW03000005	2	Arandela, M5, elástica helicoidal
22	NS03005010	2	Tornillo, M5 x 0.8 x 10 casquete de cabeza esférica, cabeza hueca hexagonal
23	NWSR000002	4	Contratuercas, 3/8-16 brida hexagonal dentada
24	NELC000078	2	Placa de leyenda, parada de emergencia, redonda, 30mm, 70mm DE

Componente #	Parte #	Cant.	Descripción
25	R310268SCH	1	Conjunto de cable, externo, conector de mamparo a salida de alimentación principal
26	R311268SCH	1	Conjunto de cable, externo, conector de mamparo a bloque de terminales del motor, al motor
27	R313268SCH	1	Conjunto de cable, externo, conector de mamparo a válvula solenoide
28	R743414SCH	1	Subconjunto de cable, externo, conector de mamparo a motor
29	R744414SCH	1	Subconjunto de cable, externo, conector de mamparo a interruptor de proximidad
30	R746414SCH	1	Subconjunto de cable, externo, conector de mamparo a válvula de 2 vías
31	R747414SCH	1	Subconjunto de cable, externo, conector de mamparo a interruptor de presión
32	R316460SCH	1	Subconjunto de cable, externo, conector de mamparo a estación de control
33	R315460SCH	1	Subconjunto de cable, externo, conector de mamparo a válvula de 2 vías
34	NM30000006	1	Conector, prensacables, rosca 1/4 NPT
35	NE06000002	4	Conector, cable, rango de cable de 3/8 a 1/2 Dia
36	NE00G52010	2	Conector, prensacables, rosca 1 NPT

† Consulte las páginas 17–20 para ver imágenes de las etiquetas de los productos

**PANEL ELÉCTRICO (DISEÑO ACTUALIZADO)**

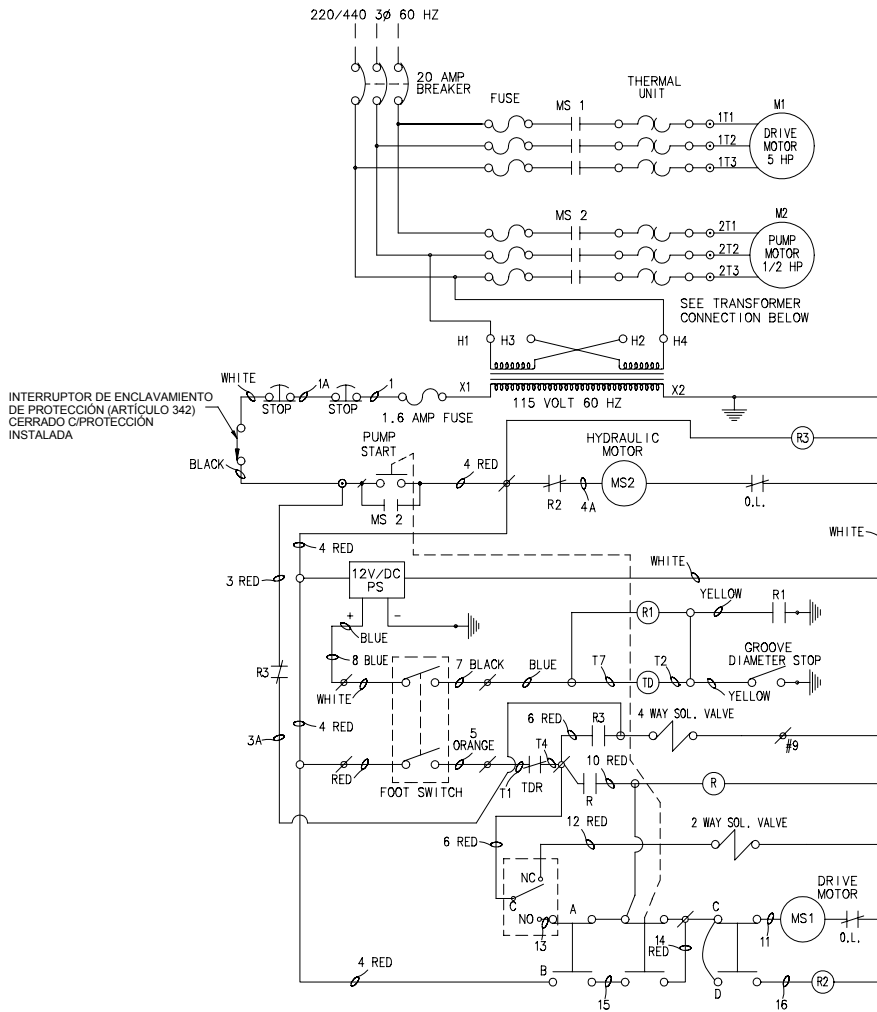


Componente #	Parte #	Cant.	Descripción
1	-	1	Subconjunto de panel eléctrico
2	-	2	Carril Din, simétrico, ranurado, tipo PR30, 35mm Alt. x 7.5mm Ancho x 1m L
3	-	1	Carril Din, simétrico, ranurado, tipo PR30, 35mm Alt. x 7.5mm Ancho x 1m L
4	NELC000079	1	Desconector, sin fusible, 3 polos, 600 VCA, 30 A
5	NELC000070	1	Disyuntor de circuito, 2 polos, 277/480 VCA, 15 A
6	NELC000064	1	Disyuntor de circuito, monopolo, 277/480 VCA, 10 A
7	NELC000063	1	Disyuntor de circuito, 3 polos, 277/480 VCA, 20 A
8	NELC000065	1	Alimentación, 200 – 500 VCA de voltaje de entrada nominal, 24V de voltaje de salida nominal, 24 – 28V de rango de ajuste, 0 – 10 A de rango de corriente de salida, 240W
9	NELC000067	1	Contactador, 3 polos, 3PST – NO, 690VCA, 18 A, 15HP, montaje de carril DIN
10	NELC000066	1	Relé, sobrecarga, térmica, motor, 4 a 20 A de rango de ajuste, 690V
11	NELC000069	5	Relay, alimentación, SPDT, 24 VCC, montaje de carril DIN
12	NELC000080	3	Placa de extremo terminal, montaje de 32mm o 35mm de carril DIN, nylon

Componente #	Parte #	Cant.	Descripción
13	NELC000081	15	Bloque de terminales, 5.2mm anch, montaje de 35mm de carril DIN, doble nivel, 4 terminales, nylon, gris
14	NELC000082	6	Bloque de terminales, 5.2mm anch, montaje de 32mm o 35mm de carril DIN, doble nivel, 4 terminales, nylon, gris
15	-	8	Arandela, 0.203 nominal, 0.203 x 0.469 x 0.049
16	NSCR000014	8	Tornillo, #10 – 32 x 1/2 de máquina de cabeza cilíndrica, cruz tipo 1 empotrado con arandela, seguridad tipo diente externo
17	NELC000083	1	Relé, control de seguridad, 24VCC, 5 A, Categoría 4, 3 sin contactos, montaje en carril DIN
18	NELC000084	1	Contactador, 3 polos, 3PST – NO, 690VCA, 7 A, 5HP, montaje en carril DIN
19	NELC000085	1	Relé, sobrecarga, térmica, motor, de 1 a 5 A de rango de ajuste, 690V
20	NELC000086	1	Disyuntor de circuito, 3 polos, 277/480 VCA, 5 A, curva D, montaje en carril DIN
21	NELC000087	9	Bloque de terminales, 2 polos, paso de alimentación, 2 conexiones, 32 A, nylon, gris
22	NELC000088	3	Terminal de puesta a tierra, 6.1mm anch, montaje de 35mm en carril DIN, 2 terminales, nylon, verde/amarillo

† Consulte las páginas 17–20 para ver imágenes de las etiquetas de los productos

**CONJUNTO ELÉCTRICO (DISEÑO ORIGINAL)**



TRANSFORMER CONNECTIONS														
220 VOLT		440 VOLT		380 VOLT										
L1	L2	L1	L2	L1	L2									
H1	H2	H1	H2	H1	H2									
H3	H4	H3	H4	H3	H4									
FUSES		FUSES		FUSES										
MOTOR	BUSS NO.	MOTOR	BUSS NO.	MOTOR	BUSS NO.									
5 HP	FNM 25	5 HP	FNO 15	5 HP	FNO 15									
1/2 HP	FNM 4	1/2 HP	FNO 2	1/2 HP	FNO 2									
THERMAL UNITS		THERMAL UNITS		THERMAL UNITS										
MOTOR	C-H NO.	SO.	D	MOTOR	C-H NO.	SO.	D	MOTOR	C-H NO.	SO.	D			
5 HP	H 2012	B	1	25	5 HP	H 2010	B	1	15	5 HP	H 2011	B	1	12,8
1/2 HP	H 2005	B	1	5,30	1/2 HP	H 2004	B	1	4,5	1/2 HP	H 2004	B	1	2,20
5 HP MOTOR, WIRE FOR LOW VOLTAGE PER MOTOR NAME-PLATE TO PRODUCE CLOCK-WISE ROTATION OF TOOL'S LOWER SHAFT.				5 HP MOTOR, WIRE FOR HIGH VOLTAGE PER MOTOR NAME-PLATE TO PRODUCE CLOCK-WISE ROTATION OF TOOL'S LOWER SHAFT.				5 HP MOTOR, WIRE FOR HIGH VOLTAGE PER MOTOR NAME-PLATE TO PRODUCE CLOCK-WISE ROTATION OF TOOL'S LOWER SHAFT.						
1/2 HP MOTOR, WIRE FOR LOW VOLTAGE PER MOTOR NAME-PLATE TO PRODUCE DOWNWARD MOVEMENT OF UPPER ROLL WHEN FOOTSWITCH IS PRESSED.				1/2 HP MOTOR, WIRE FOR HIGH VOLTAGE PER MOTOR NAME-PLATE TO PRODUCE DOWNWARD MOVEMENT OF UPPER ROLL WHEN FOOTSWITCH IS PRESSED.				1/2 HP MOTOR, WIRE FOR HIGH VOLTAGE PER MOTOR NAME-PLATE TO PRODUCE DOWNWARD MOVEMENT OF UPPER ROLL WHEN FOOTSWITCH IS PRESSED.						

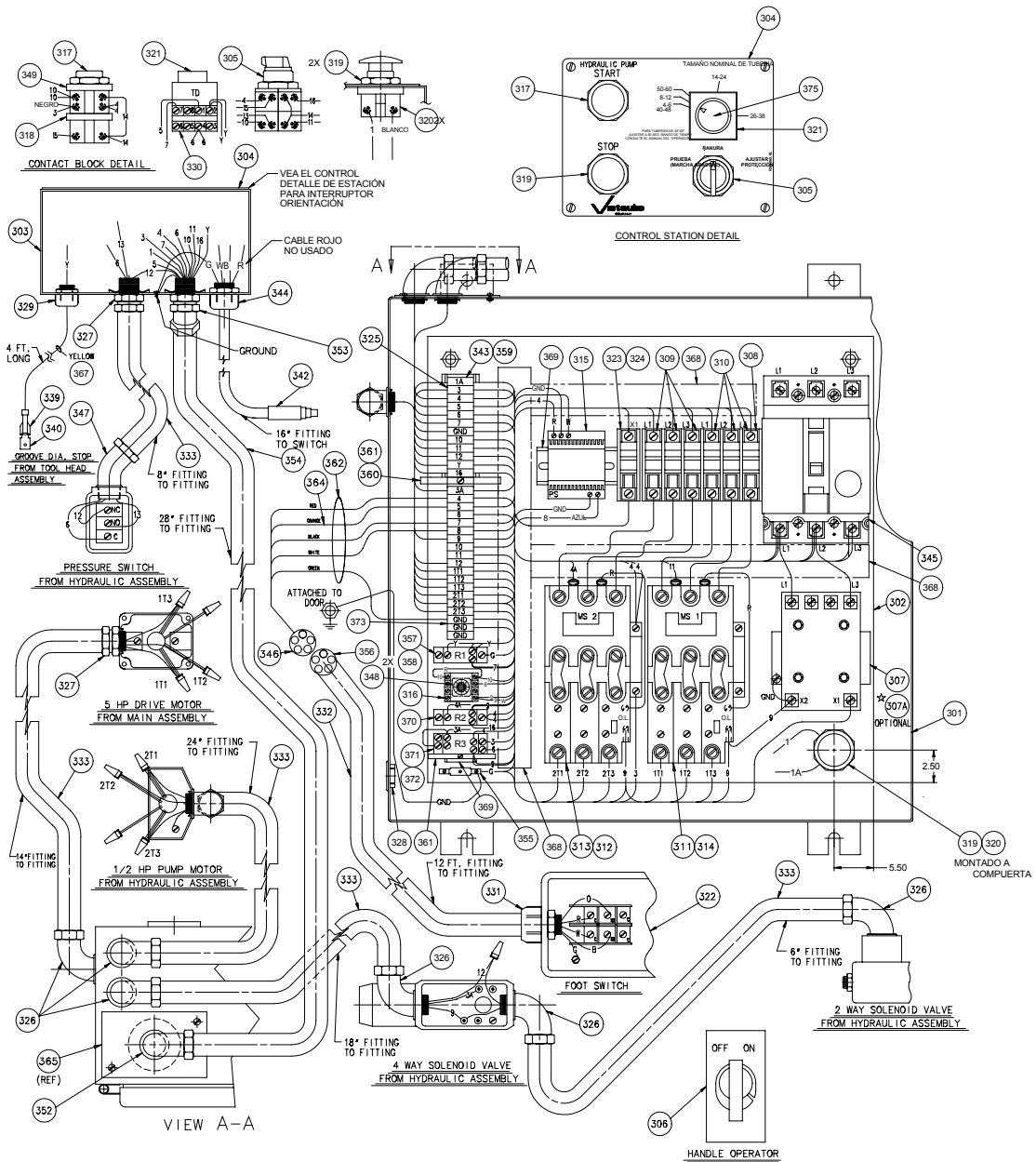
CONTACTOS	PROBAR RANURA PROTECCIÓN		
	PROBAR	RANURA	PROTECCIÓN
A	0	1	1
B	1	0	0
C	1	1	0
D	0	0	1

Componente #	Parte #	Cant.	Descripción
301	R301424PNT	Ref.	Gabinete eléctrico principal
302	-	1	Panel de gabinete principal
303	R303460MCH	Ref.	Gabinete de estación de control
304	R304460LBL	Ref.	Placa de estación de control †
305	NE02000013	1	Interruptor, 3 posiciones
306	NE90000001	1	Palanca de operación Mec.
307	NE10000021	1	Transformador, 220V-440V, 60 Hz
307A	NE10000002	1	Transformador, 380V, 50/60 Hz
308	NE12000004	2	Portafusibles
309	-	3	Fusible, Bus (vea la tabla de conexiones del transformador)
310	-	3	Fusible, Bus (vea la tabla de conexiones del transformador)
311	NE11000013	1	Arrancador magnético
312	-	3	Unidad térmica (vea la tabla de conexiones del transformador)
313	NE11000001	1	Arrancador magnético
314	-	3	Unidad térmica (vea la tabla de conexiones del transformador)
315	NE16000002	1	Fuente de alimentación
316	NE12000001	1	Zócalo de relé
317	NE02000001	1	Oper. por pulsador - neg.
318	NE02000004	1	Bloque de contactos
319	NE02000002	2	Oper. por pulsador - Rojo
320	NE02000005	2	Bloque de contactos

Componente #	Parte #	Cant.	Descripción
321	NE09000004	1	Relé de retardo con temporizador ajustable
322	NE03000003	1	Pedal de accionamiento
323	NE12000004	1	Portafusibles
324	NE13000005	1	Fusible, Bus
325	-	20 Pt.	Pista Mtd. Term. contacto
326	-	7	Conector; 1/2 90°
327	-	2	Conector, 1/2 recto
328	-	1	Buje ciego
329	-	1	Aliviador de tensión
330	-	1	Casquillo
331	NE06000002	1	Conector aliviador de tensión, recto, hermético a humedad
332	NE08000012	12 ft.	Conector de control, 5 polos
333	-	93 in.	1/2 plástico extraflexible
334	-	S/R	12 Ga. MTW negro (circuitos de voltaje de línea)
335	-	S/R	16 Ga. MTW rojo (circuitos de control de CA)
336	-	S/R	16 Ga. MTW blanco (neutro)
337	-	S/R	16 Ga. MTW azul (circuitos de control de CC)
338	-	S/R	12 Ga. MTW verde (tierra)
339	NE05000003	1	Desconector hembra
340	-	1	Lengüeta macho
342	NE02000006	1	Interruptor

† Consulte las páginas 17-20 para ver imágenes de las etiquetas de los productos

PANEL ELÉCTRICO (DISEÑO ORIGINAL)

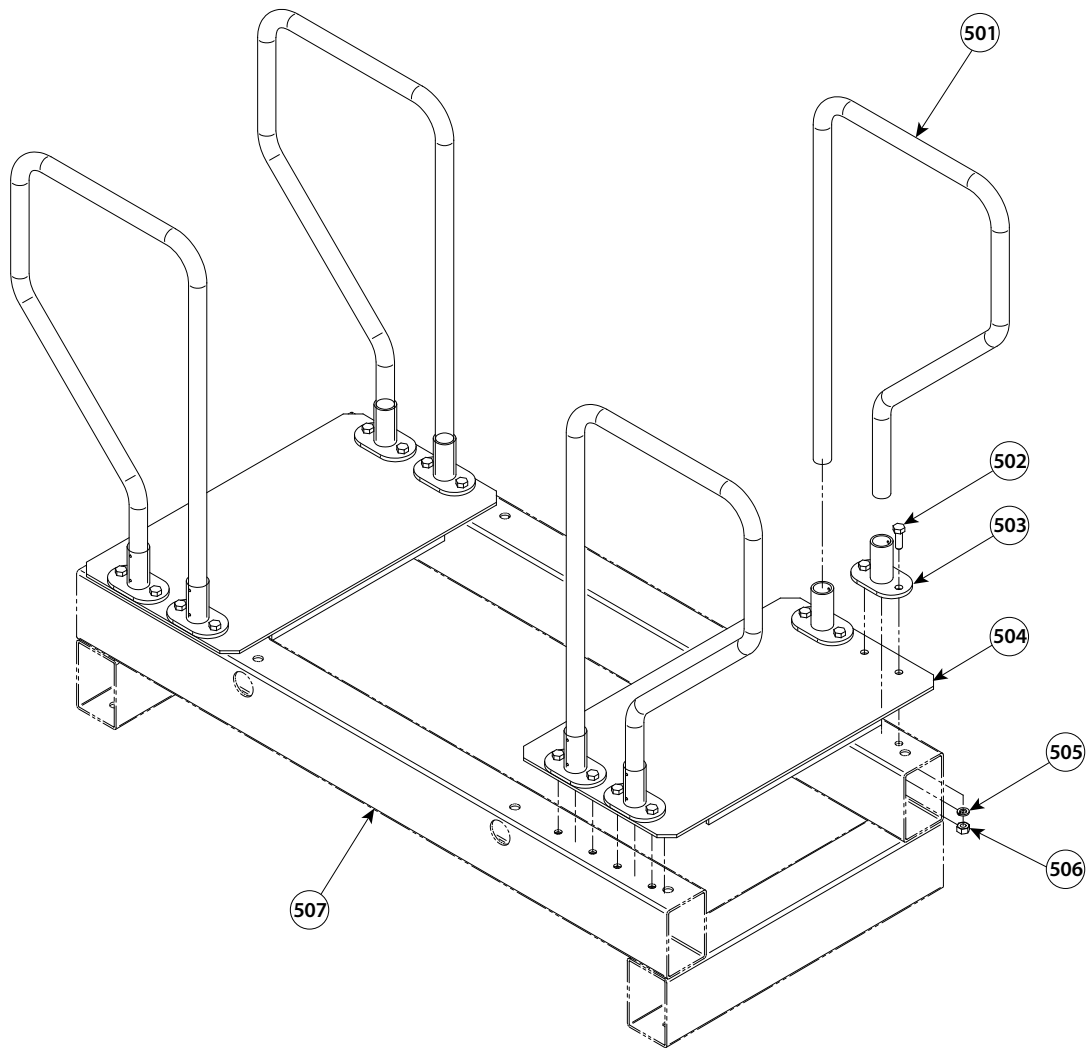


Componente #	Parte #	Cant.	Descripción
343	-	1	Terminal de regleta distribuidora
344	NE06000001	1	Aliviador de tensión, recto
345	NE15000001	1	Disyuntor de circuito
346	NE19000002	1	Receptor
347	-	1	Conector 1/2 45°
348	NE09000001	1	Relé R
349	NE02000003	1	Bloque de contactos
352	NE06000039	1	Conector, 3/4 90°
353	-	1	Conector, 3/4 45°
354	-	30 in.	3/4 plástico extraflexible
356	NE08000001	1	Enchufe macho
357	NE09000003	1	Relé R1
358	NE12000003	1	Zócalo de relé
359	NE05000008	1	Clavija de terminal
360	-	1	Extremo de contacto montado en pista
361	-	2	Pinza de extremo de contacto montado en pista

Componente #	Parte #	Cant.	Descripción
362	-	24 in.	Amarra espiral
364	-	S/R	16 Ga. MTW anaranjado (circuitos de control de CA)
365	R301424PNT	Ref.	Placa cubierta
366	-	S/R	12 Ga. MTW amarillo (tierra interrumpida)
367	-	S/R	16 Ga. MTW amarillo (anillo de puesta a tierra de tope de dia de ranura)
368	-	S/R	Conducto de cable Panduit
369	-	S/R	Carril DIN
370	NE09000008	1	Relé R2
370A	NE12000007	1	Zócalo de relé
371	NE09000009	1	Relé R3
372	NE12000005	1	Zócalo de relé
373	-	4	Bloque de terminales de puesta a tierra
374	R305460LBL	Ref.	Placa de requerimientos de alimentación †
375	R651414LBL	1	Etiqueta del dial †

† Consulte las páginas 17-20 para ver imágenes de las etiquetas de los productos

**CONJUNTO DE BASE DE SOPORTE**



Componente #	Parte #	Cant.	Descripción
500	R550460KIT	1	kit de carril y plataforma
501	R553460PNT	4	Carriles de base de soporte
502	-	16	Perno, 1/2-13 UNC x 1.50 cabeza hexagonal
503	-	8	Conexión estructural deslizante

Componente #	Parte #	Cant.	Descripción
504	R552460PNT	2	Plataforma
505	-	16	Arandela, 1/2 seguridad
506	-	16	Tuerca, 1/2-13 UNC hexagonal
507	R551460PNT	*	Base de soporte*

**NOTA:** Se requieren cuatro anclajes de hormigón (cuña de 5/8 x 4.25 [no mostrada]) para fijar la base de soporte al piso de hormigón.

- \* Las tuberías de 24 pulg./610 mm y menores no requieren base de soporte
- Las tuberías de 26 – 38 pulg./660 – 965 mm requieren una base de soporte
- Las tuberías de 40 – 48 pulg./1016 – 1219 mm requieren dos bases de soporte
- Las tuberías de 50 – 60 pulg./1270 – 1524 mm requieren tres bases de soporte

## INFORMACIÓN DE RANURADO POR LAMINACIÓN PARA ORIGINAL GROOVE SYSTEM

### TUBERÍAS DE ACERO DE 4–48 PULG./114.3–1219 MM Y TUBERÍAS DE ACERO INOXIDABLE DE 4–24 PULG./114.3–609.6 MM CÉDULA 40, ORIGINAL GROOVE SYSTEM

Tamaño de tubería		Original Groove System
Tamaño nominal pulg.	Diámetro exterior real de tubería pulgadas/mm	de parte de rodillos Números
4 - 6	4.500 - 6.625 114.3 - 168.3	Rodillo inferior R904460L06 Rodillo superior R9QA448U06 Juego de rodillos R9Q1460006
8 - 12	8.625 - 12.750 219.1 - 323.9	Rodillo inferior R908460L12 Rodillo superior R9QA448U12 Juego de rodillos R9Q1460012
14 DE - 16 DE	14.000 - 16.000 355.6 - 406.4	Rodillo inferior R914460L16 Rodillo superior R9QA448U16 Juego de rodillos R9Q1460016
18 DE - 20 DE	18.000 - 20.000 457 - 508	Rodillo inferior R918460L20 Rodillo superior R9QA448U20 Juego de rodillos R9Q1460020
22 DE - 24 DE	22.000 - 24.000 559 - 610	Rodillo inferior R922460L24 Rodillo superior R9QA448U24 Juego de rodillos R9Q1460024
26 DE - 36 DE	26.000 - 36.000 660 - 914	Rodillo inferior R926460L36 Rodillo superior R9QA448U36 Juego de rodillos R9Q1460036
42 DE - 48 DE	42.000 - 48.000 1067 - 1219	Rodillo inferior R942460L48 Rodillo superior R9QA448U48 Juego de rodillos R9Q1460048

### TUBERÍAS DE ACERO DE 4–12 PULG./114.3–323.9 MM, ENDSEAL®

Tamaño de tubería		"ES"
Tamaño nominal pulg.	Diámetro exterior real de tubería pulgadas/mm	de parte de rodillos Números
4 - 6	4.500 - 6.625 114.3 - 168.3	Rodillo inferior RZ04460L06 Rodillo superior RZQA448U06 Juego de rodillos RZQ1460006
8 - 12	8.625 - 12.750 219.1 - 323.9	Rodillo inferior RZ08460L12 Rodillo superior RZQA448U12 Juego de rodillos RZQ1460012

### TUBERÍAS DE ALUMINIO DE 4–12 PULG./114.3–323.9 MM Y TUBERÍAS PLÁSTICAS DE PVC

Tamaño de tubería		RP
Tamaño nominal en pulgadas	Diámetro exterior real de tubería pulgadas/mm	Números de parte de rodillos
4 - 6	4.500 - 6.625 114.3 - 168.3	Rodillo inferior RP04460L06 Rodillo superior RPQA448U06 Juego de rodillos RPQ1460006
8 - 12	8.625 - 12.750 219.1 - 323.9	Rodillo inferior RP08460L12 Rodillo superior RPQA448U12 Juego de rodillos RPQ1460012

### TUBERÍAS DE ACERO INOXIDABLE DE 4–24 PULG./114.3–609.6 MM CÉDULAS 5S Y 10S, ORIGINAL GROOVE SYSTEM

Tamaño de tubería		RX
Tamaño nominal pulg.	Diámetro exterior real de tubería pulgadas/mm	Números de parte de rodillos
4 - 6	4.500 - 6.625 114.3 - 168.3	Rodillo inferior RX04460L06 Rodillo superior RXQA448U06 Juego de rodillos RXQ1460006
8 - 12	8.625 - 12.750 219.1 - 323.9	Rodillo inferior RX08460L12 Rodillo superior RXQA448U12 Juego de rodillos RXQ1460012
14 DE - 16 DE	14.000 - 16.000 355.6 - 406.4	Rodillo inferior RX14460L16 Rodillo superior RXQA448U16 Juego de rodillos RXQ1460016
18 DE - 20 DE	18.000 - 20.000 457 - 508	Rodillo inferior RX18460L20 Rodillo superior RXQA448U20 Juego de rodillos RXQ1460020
22 DE - 24 DE	22.000 - 24.000 559 - 610	Rodillo inferior RX22460L24 Rodillo superior RXQA448U24 Juego de rodillos RXQ1460024



## INFORMACIÓN DE RANURADO POR LAMINACIÓN PARA ADVANCED GROOVE SYSTEM (AGS)

**TUBERÍAS DE 14–60 PULG./355.6–1524 MM DE PARED DELGADA, PESO ESTÁNDAR Y EXTRA RESISTENTES (XS), ADVANCED GROOVE SYSTEM (AGS)**

Tamaño de tubería		RW
Tamaño nominal pulg.	Diámetro exterior real de tubería pulgadas/mm	Números de parte de rodillos
14 DE - 24 DE	14.000 - 24.000 355.6 - 610	Rodillo inferior RW02460L24 Rodillo superior RWQ2448ASY Juego de rodillos RWQ2460024
26 DE - 38 DE	26.000 - 38.000 660 - 965	Rodillo inferior RWQ3460L38 Rodillo superior RWQ3460A38 Juego de rodillos RWQ3460038
40 DE - 50 DE	40.000 - 50.000 1016 - 1270	Rodillo inferior RWQ3460L50 Rodillo superior RWQ3460A50 Juego de rodillos RWQ3460050
54 DE - 60 DE	54.000 - 60.000 1371.6 - 1524	Rodillo inferior RWQ3460L60 Rodillo superior RWQ3460A60 Juego de rodillos RWQ3460060

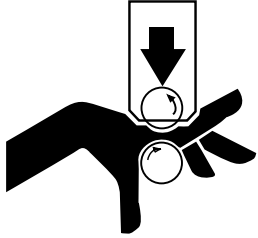
**TUBERÍAS DE ACERO INOXIDABLE DE 14–24 PULG./355.6–609.6 MM CÉDULAS 5S Y 10S, ADVANCED GROOVE SYSTEM (AGS)**

Tamaño de tubería		RWX
Tamaño nominal pulg.	Diámetro exterior real de tubería pulgadas/mm	Números de parte de rodillos
14 DE - 18 DE	14.000 - 18.000 355.6 - 457	Rodillo inferior RW0X460L18 Rodillo superior RWQX448A24 Juego de rodillos RWQX460018
20 DE - 24 DE	20.000 - 24.000 508 - 610	Rodillo inferior RW0X460L24 Rodillo superior RWQX448A24 Juego de rodillos RWQX460024

LAS IMÁGENES DE LAS ETIQUETAS EN LAS PÁGINAS 17 - 20 NO ESTÁN A ESCALA.

R-091-424-LAB

# ⚠️ ADVERTENCIA



Las herramientas ranuradoras pueden aplastarle o cortarle los dedos y las manos.

- Siempre desconecte la herramienta de la energía eléctrica antes de realizar ajustes en ella.
- Al cargar y descargar la tubería, sus manos estarán cerca de los rodillos. Mantenga las manos alejadas de los rodillos ranuradores y el rodillo en el estabilizador de tuberías durante la operación.

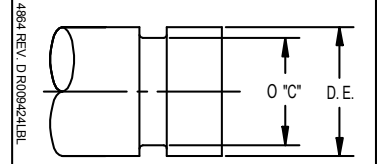
- Durante la operación, nunca introduzca la mano en el interior de los extremos de tubería ni la extienda al otro lado de la herramienta o la tubería.
- Siempre ranure las tuberías en **SENTIDO HORARIO**.
- Jamás ranure tuberías más cortas que las longitudes recomendadas en el manual de operación y mantenimiento.
- Nunca use ropa suelta, guantes holgados ni nada que pudiera quedar atrapado entre las piezas móviles.

5037-SPAL Rev C

R091424LAB

R-009-424-LBL

## RANURA POR LAMINACIÓN ESPECIFICACIÓN DE DIÁMETRO



TAMAÑO	D. E.		ø "C"	
	MÁXIMO	MÍNIMO	MÁXIMO	MÍNIMO
3/4 [26.9]	1.060 [26.9]	1.040 [26.4]	0.938 [23.8]	0.923 [23.4]
1 [33.7]	1.328 [33.7]	1.302 [33.1]	1.190 [30.2]	1.175 [29.9]
1 1/4 [42.4]	1.676 [42.6]	1.644 [41.8]	1.535 [39.0]	1.520 [38.6]
1 1/2 [48.3]	1.919 [48.7]	1.881 [47.8]	1.775 [45.1]	1.760 [44.7]
2 [60.3]	2.399 [60.9]	2.351 [59.7]	2.250 [57.2]	2.235 [56.8]
2 1/2 [73]	2.904 [73.8]	2.846 [72.3]	2.720 [69.1]	2.702 [68.6]
3 [88.9]	3.535 [89.8]	3.469 [88.1]	3.344 [84.9]	3.326 [84.5]
3 1/2 [101.6]	4.040 [102.6]	3.969 [100.8]	3.834 [97.4]	3.814 [96.9]
4 [114.3]	4.545 [115.4]	4.469 [113.5]	4.334 [110.1]	4.314 [109.6]
4 1/2 [127]	5.050 [128.3]	4.969 [126.2]	4.834 [122.8]	4.814 [122.3]
5 [141.3]	5.619 [142.7]	5.532 [140.5]	5.395 [137.0]	5.373 [136.5]
6 [168.3]	6.688 [169.9]	6.594 [167.5]	6.455 [164.0]	6.433 [163.4]
8 [203.2]	8.063 [204.8]	7.969 [202.4]	7.816 [198.5]	7.791 [197.9]
10 [254]	10.063 [255.6]	9.969 [253.2]	9.812 [249.2]	9.785 [248.5]
12 [304.8]	12.063 [306.4]	11.969 [304.0]	11.781 [299.2]	11.751 [298.5]
14 D.E. [355.6]	14.063 [357.2]	13.969 [354.8]	13.781 [350.0]	13.751 [349.3]
15 D.E. [382.6]	15.063 [382.6]	14.969 [380.2]	14.781 [375.4]	14.751 [374.7]
16 D.E. [406.4]	16.063 [408.0]	15.969 [405.6]	15.781 [400.8]	15.751 [400.1]
18 D.E. [457]	18.063 [458.8]	17.969 [456.4]	17.781 [451.6]	17.751 [450.9]
20 D.E. [508]	20.063 [509.6]	19.969 [507.2]	19.781 [502.4]	19.751 [501.7]
22 D.E. [559]	22.063 [560.4]	21.969 [558.0]	21.656 [550.1]	21.626 [549.3]
24 D.E. [610]	24.063 [611.2]	23.969 [608.8]	23.656 [600.9]	23.626 [600.1]
26 D.E. [660]	26.093 [662.8]	25.969 [659.6]	25.500 [647.7]	25.437 [646.1]
28 D.E. [711]	28.093 [713.6]	27.969 [710.4]	27.500 [698.5]	27.437 [696.9]
30 D.E. [762]	30.093 [764.4]	29.969 [761.2]	29.500 [749.3]	29.437 [747.7]
32 D.E. [813]	32.093 [815.2]	31.969 [812.0]	31.500 [800.1]	31.437 [798.5]
36 D.E. [914]	36.093 [916.8]	35.969 [913.6]	35.500 [901.7]	35.437 [900.1]
42 D.E. [1067]	42.093 [1069.2]	41.969 [1066.0]	41.500 [1054.1]	41.437 [1052.5]
48 D.E. [1219]	48.093 [1221.6]	47.969 [1218.4]	47.500 [1206.5]	47.437 [1204.9]

R-008-460-LBL

# VE460-SPAL



Nº DE SERIE  FECHA DE FABR.

VOLTIOS	FASE	HERCIOS	CORRIENTE A MÁXIMA CARGA
230	3	50/60	18.3 A
380	3	50/60	9.9 A
415	3	50/60	9.1 A
460	3	50/60	8.2 A

### MOTOR DE ACCIONAMIENTO:

VOLTIOS	FASE	HERCIOS	CORRIENTE A MÁXIMA CARGA
230	3	50/60	12.6 A
380	3	50/60	7.6 A
415	3	50/60	7.0 A
460	3	50/60	6.3 A

### CAPACIDAD DE INTERRUPCIÓN DE CORTO CIRCUITO 5,000 A

- ACEITE DE ENGRANAJES – AGMA 7
- ACEITE HIDRÁULICO – ALTA PRESIÓN, ANTIDESGASTE ISO GRADO 32
- ACEITE LUBRICANTE – ANTIDESGASTE, PRESIÓN EXTREMA NLGI GRADO 2

ELÉCTRICO  
DIAGRAMA DE MONTAJE  
R-301-460-MCH  
NIVEL DE REVISIÓN



Sede mundial de Victaulic Company  
4901 Kesslersville Road • Easton, PA 18040  
victaulic.com

Fabricado en Canadá

5844-SPAL Rev D R008460LBL

R-090-424-LAB

**PELIGRO**

**El contacto con un voltaje peligroso dentro de esta compuerta podría causar la muerte o lesiones personales graves.**

- SIEMPRE desconecte la herramienta de la fuente de alimentación antes de realizar tareas de mantenimiento o ajustes en la unidad.
- Solo personal calificado debería abrir esta compuerta.

5038-SPAL
Rev B R090424LAB

R-010-416-LAB

<b>ESPESOR DE PARED DE TUBERÍA ESTÁNDAR</b>																			
TUBERÍA TAMAÑO	D.E.	CÉDULA								TUBERÍA TAMAÑO	D.E.	CÉDULA							
		5	10	20	30	40	EST	80	Extragr.			5	10	20	30	40	EST	80	Extragr.
¾	1.050	0.065	0.083	-	-	0.113	0.113	0.154	0.154	26	26.000	-	0.312	0.500	-	-	0.375	-	0.500
1	1.315	0.065	0.109	-	-	0.133	0.133	0.179	0.179	28	28.000	-	0.312	0.500	0.625	-	0.375	-	0.500
1 ¼	1.660	0.065	0.109	-	-	0.140	0.140	0.191	0.191	30	30.000	-	0.312	0.500	0.625	-	0.375	-	0.500
1 ½	1.900	0.065	0.109	-	-	0.145	0.145	0.200	0.200	32	32.000	-	0.312	0.500	0.625	0.688	0.375	-	0.500
2	2.375	0.065	0.109	-	-	0.154	0.154	0.218	0.218	36	36.000	-	0.312	0.500	0.625	0.750	0.375	-	0.500
2 ½	2.875	0.083	0.120	-	-	0.203	0.203	0.267	0.276	38	38.000	-	-	-	-	-	0.375	-	0.500
3	3.500	0.083	0.120	-	-	0.216	0.216	0.300	0.300	40	40.000	-	-	-	-	-	0.375	-	0.500
3 ½	4.000	0.083	0.120	-	-	0.226	0.226	0.318	0.318	42	42.000	-	-	-	-	-	0.375	-	0.500
4	4.500	0.083	0.120	-	-	0.237	0.237	0.337	0.337	44	44.000	-	-	-	-	-	0.375	-	0.500
5	5.563	0.109	0.134	-	-	0.258	0.258	0.375	0.375	46	46.000	-	-	-	-	-	0.375	-	0.500
6	6.625	0.109	0.134	-	-	0.280	0.280	0.432	0.432	48	48.000	-	-	-	-	-	0.375	-	0.500
8	8.625	0.109	0.148	0.250	0.277	0.322	0.322	0.500	0.500	52	52.000	-	-	-	-	-	0.375	-	0.500
10	10.750	0.134	0.165	0.250	0.307	0.365	0.365	0.593	0.500	54	54.000	-	-	-	-	-	0.375	-	0.500
12	12.750	0.165	0.180	0.250	0.330	0.406	0.375	0.687	0.500	56	56.000	-	-	-	-	-	0.375	-	0.500
14	14.000	-	0.250	0.312	0.375	0.437	0.375	0.750	0.500	60	60.000	-	-	-	-	-	0.375	-	0.500
16	16.000	-	0.250	0.312	0.375	0.500	0.375	0.843	0.500	64	64.000	-	-	-	-	-	0.375	-	0.500
18	18.000	-	0.250	0.312	0.437	0.562	0.375	0.937	0.500	68	68.000	-	-	-	-	-	0.375	-	0.500
20	20.000	-	0.250	0.375	0.500	0.593	0.375	1.031	0.500	72	72.000	-	-	-	-	-	0.375	-	0.500
24	24.000	-	0.250	0.375	0.562	0.687	0.375	1.281	0.500	4920-SPAL									Rev. D R010416LAB

R-148-424-LAB

○  $\frac{1}{4}$  DE VUELTA EN EL AJUSTADOR DE PROFUNDIDAD DE RANURA = 0.042 PULG./1.1 MM DE CAMBIO EN EL DIÁMETRO DE RANURA ○

5844-SPAL
Rev B R148424LAB

R-129-460-LBL

<b>CED.55</b> 4 5-6 8 10-12	<b>CED.10S</b> 4-6 8 10-12	<b>PARED DE 0.50</b> 26-36	<b>CED.20</b> 12 8-10	<b>CED.40</b> 4 5 6 8 10 12	<b>EST.</b> 26-36 12	<b>CED.80</b> PVC 4 5 6	<b>AGS</b> B J D K	<b>C.S.</b> A C E L F	<b>AGS</b> S.S. A G B H
---	-------------------------------------	-------------------------------	-----------------------------	--------------------------------------	----------------------------	-------------------------------------	--------------------------------	--------------------------------------	----------------------------------

5655-SPAL Rev C R129460LBL

R-305-460-LBL

## REQUERIMIENTOS DE ALIMENTACIÓN ELÉCTRICA DEL MODELO VE460

220/440 VOLTIOS – TRIFÁSICA – 60 CICLOS  
CORRIENTE A PLENA CARGA 17/8.5 AMPERIOS  
CAPACIDAD DEL MOTOR MÁS GRANDE 13.6/6.8 AMPERIOS  
CAPACIDAD DE INTERRUPCIÓN DE CORTOCIRCUITO  
10.000 AMPERIOS

**DIAGRAMA N° R-301-460-SCH**

5847-SPAL Rev C R305460LBL

R-095-424-LAB

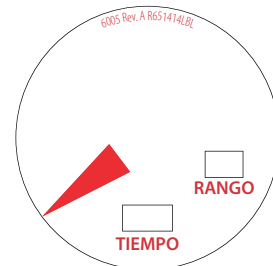
**⚠ PELIGRO**

El contacto con un voltaje peligroso dentro de esta placa cubierta podría causar la muerte o lesiones personales graves.

- SIEMPRE desconecte la herramienta de la fuente de alimentación antes de realizar tareas de mantenimiento o ajustes.
- Solo personal calificado debería abrir esta placa cubierta.

3308-SPAL Rev B R095424LBL

R-651-414-LBL



R-031-272-LAB

**⚠ ADVERTENCIA**

Si no sigue estas instrucciones y advertencias, existe riesgo de lesiones personales graves, daños a la propiedad y/o daños al producto.

- Antes de operar o dar servicio a cualquier herramienta de preparación de tuberías, lea todas las indicaciones del Manual de Instrucciones de Operación y Mantenimiento y todas las etiquetas de la herramienta.
- Use gafas de seguridad, casco, calzado de seguridad y protección auditiva cuando trabaje cerca de la herramienta.

Si necesita más ejemplares de la documentación o si tiene consultas sobre la operación segura y correcta de cualquier herramienta de preparación de tuberías, consulte con Victaulic, P.O. Box 31, Easton, PA 18044-0031, Phone 1-800-PICK VIC, Email: pickvic@victaulic.com.

0567-SPAL Rev D R031272LAB

R-207-264-LBL

Se deben medir las características de la tubería y la ranura, indicadas abajo, para verificar que estén dentro de las especificaciones actuales de Victaulic. Las fichas técnicas publicadas de Victaulic se pueden descargar en [www.victaulic.com](http://www.victaulic.com).

Medir antes del ranurado

medir después del ranurado

DE = Diámetro exterior promedio de la tubería

T = Espesor de pared de la tubería

A = Distancia del extremo de la tubería a la ranura

B = Ancho de la ranura

C = Diámetro promedio en la base de la ranura

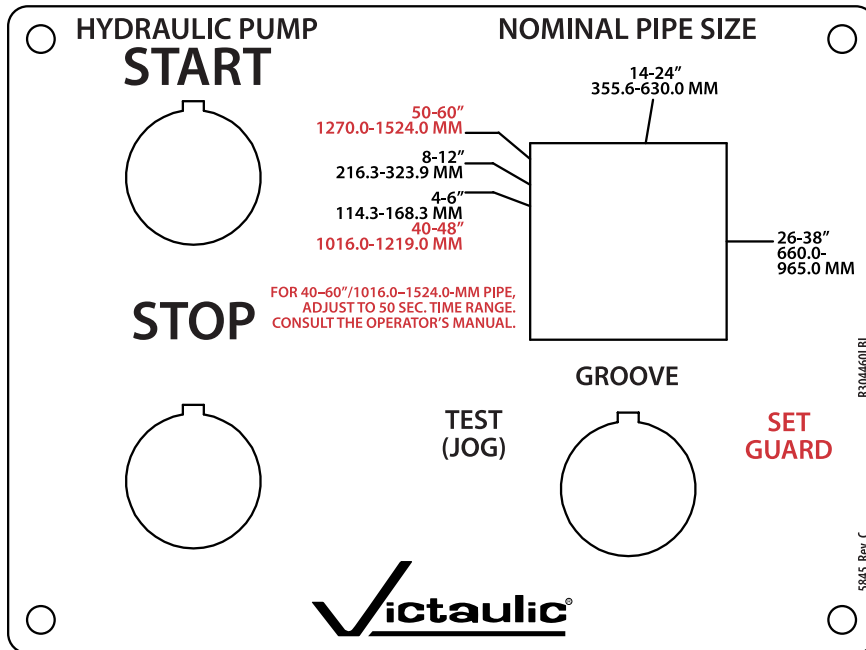
D = Profundidad de la ranura

F = Ensanchamiento del extremo de la tubería

7264-SPAL Rev A R207264LBL

# Ranuradora por laminación VE460

## R-304-460-LBL



## R-132-460-LBL

<b>AGS ACERO AL CARBÓN</b>	
0.220" (5.6 mm)	A
Cédula 10 0.250" (6.3 mm)	B
0.315" (8.0 mm)	C
26 - 38" (660.0 - 965.2 mm) Peso estándar 0.375" (9.5 mm)	C
0.346" (8.8 mm)	D
Peso estándar 0.375" (9.5 mm)	E
Extragruesa 0.500" (12.7 mm)	F
40 - 60" (1016.0 - 1524.0 mm) Peso estándar 0.375" (9.5 mm)	J
40 - 60" (1016.0 - 1524.0 mm) Extragruesa 0.500" (12.7 mm)	K
26 - 38" Extragruesa 0.500" (12.7 mm)	L
<b>AGS ACERO INOXIDABLE</b>	
14 - 18" (355.6 - 457.0 mm) Cédula 5S 0.165" (4.2 mm)	G
20 - 22" (508.0 - 559.0 mm) Cédula 5S 0.188" (4.8 mm)	A
24" (610.0 mm) Cédula 5S 0.218" (5.5 mm)	B
14 - 18" (355.6 - 457.0 mm) Cédula 10S 0.188" (4.8 mm)	A
20 - 22" (508.0 - 559.0 mm) Cédula 10S 0.218" (5.5 mm)	B
24" (610.0 mm) Cédula 10S 0.250" (6.4 mm)	H
14 - 24" (355.6 - 610.0 mm) Cédula 10 0.250" (6.4 mm)	H

5656-SPAL Rev B R132460LBL

## R-011-424-LBL

**Victaulic**  
**AGS**™ IDENTIFICACIÓN DE RANURA ROLL

D. E  
Ø "C"

TAMAÑO	D. E.		Ø "C"	
	MÁXIMO	MÍNIMO	MÁXIMO	MÍNIMO
14 [355.6]	14.094 [358.0]	13.969 [354.8]	13.500 [342.9]	13.455 [341.8]
377 mm	14.937 [379.4]	14.812 [376.2]	14.343 [364.3]	14.298 [363.2]
16 [406.4]	16.094 [408.8]	15.969 [405.6]	15.500 [393.7]	15.455 [392.6]
426 mm	16.866 [428.4]	16.741 [425.2]	16.272 [413.3]	16.227 [412.2]
18 [457]	18.094 [459.6]	17.969 [456.4]	17.500 [444.5]	17.455 [443.4]
480 mm	18.992 [482.4]	18.867 [479.2]	18.398 [467.3]	18.353 [466.2]
20 [508]	20.094 [510.4]	19.969 [507.2]	19.500 [495.3]	19.455 [494.2]
22 [559]	22.094 [561.2]	21.969 [558.0]	21.500 [546.1]	21.455 [545.0]
24 [610]	24.094 [612.0]	23.969 [608.8]	23.500 [596.9]	23.455 [595.8]
26 [660]	26.063 [662.0]	25.937 [658.8]	25.430 [645.9]	25.370 [644.4]
28 [711]	28.063 [712.8]	27.937 [709.6]	27.430 [696.7]	27.370 [695.2]
30 [762]	30.063 [763.6]	29.937 [760.4]	29.430 [747.5]	29.370 [746.0]
32 [813]	32.063 [814.4]	31.937 [811.2]	31.430 [798.3]	31.370 [796.8]
34 [837]	34.063 [865.2]	33.937 [862.0]	33.430 [849.1]	33.370 [847.6]
36 [914]	36.063 [916.0]	35.937 [912.8]	35.430 [899.9]	35.370 [898.4]
38 [965]	38.063 [966.8]	37.937 [963.6]	37.430 [950.7]	37.370 [949.2]
40 [1016]	40.063 [1017.6]	39.937 [1014.4]	39.375 [1000.1]	39.315 [998.6]
42 [1067]	42.063 [1068.4]	41.937 [1065.2]	41.375 [1050.9]	41.315 [1049.4]
44 [1118]	44.063 [1119.2]	43.937 [1116.0]	43.375 [1101.7]	43.315 [1100.2]
46 [1168]	46.063 [1170.0]	45.937 [1166.8]	45.375 [1152.5]	45.315 [1151.0]
48 [1219]	48.063 [1220.8]	47.937 [1217.6]	47.375 [1203.3]	47.315 [1201.8]
50 [1270]	50.063 [1271.6]	49.937 [1268.4]	49.375 [1254.1]	49.315 [1252.6]
54 [1372]	54.063 [1373.2]	53.937 [1370.0]	53.430 [1357.1]	53.370 [1355.6]
56 [1422]	56.063 [1424.0]	55.937 [1420.8]	55.430 [1407.9]	55.370 [1406.4]
60 [1524]	60.063 [1525.6]	59.937 [1522.4]	59.430 [1509.5]	59.370 [1508.0]
62 [1575]	62.063 [1576.4]	61.937 [1573.2]	61.430 [1560.3]	61.370 [1558.8]
72 [1829]	72.063 [1830.4]	71.937 [1827.2]	71.430 [1814.3]	71.370 [1812.8]

Si desea obtener información de contacto completa, visite [victaulic.com](http://victaulic.com)

RP-VE460-SPAL 5808 REV E ACTUALIZADO AL 11/2020 RPL0460000

VICTAULIC ES UNA MARCA REGISTRADA DE VICTAULIC COMPANY. © 2020 VICTAULIC COMPANY. TODOS LOS DERECHOS RESERVADOS.

