

工作范围

废水处理厂



与众不同的 VICTAULIC® (唯特利™) 产品



沟槽管道连接技术

工作原理是什么？

通过冷成形或机加工在管端制备沟槽。被接头壳体包围的密封垫圈环绕在两个沟槽管端周围，接头壳体键与沟槽相互啮合。使用套筒扳手或冲击扳手拧紧螺栓和螺母。

沟槽接头类型

- **挠性** – 允许受控的线性和角度移动，支持管路偏转以及热膨胀和收缩。
- **刚性** – 不允许移动，类似于法兰或焊接接头。

Victaulic (唯特利) 解决方案为项目带来的所有优势, 如: 高效性、安全性、设计灵活性和高质量等, 其核心就是我们产品独特的性能。



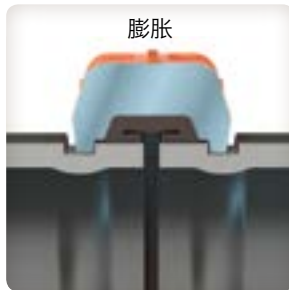
方便系统维护与扩展—简化接头拆卸以方便使用。



方便对齐—拧紧前允许管道和系统组件进行完全旋转的设计。



收缩

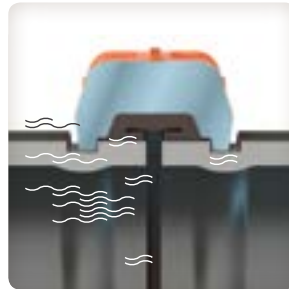


膨胀

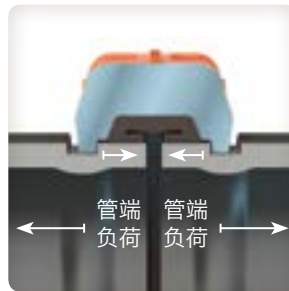


偏转

挠性—在沟槽系统中, 挠性接头可提供固有的轴向移动和偏转特性。可用于承受管道热胀冷缩的尺寸变化、轴线未对准和沉降, 还可以吸收地震应力。



噪音与振动衰减—隔离每个连接点处振动的传播。



自约束管道接头—接头咬合在管道沟槽上, 使管道能承受全压推力载荷, 无需其他约束措施。



刚性—刚性接头将两个管端牢牢箍在一起, 抵抗扭转和弯曲载荷。

沟槽与法兰对比

减轻重量, 节省空间



空间要求

问题: 空间狭窄

解决方案: 与法兰组件相比, 沟槽接头产品外形更小。接头可旋转360度, 便于安装。

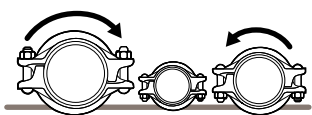
压缩工期

问题: 工期延误

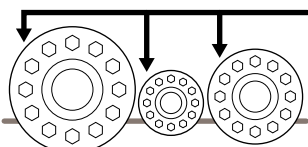
解决方案: 螺栓和螺母数量比法兰接头少得多, 安装时间可大大缩短。

沟槽管道产品端视图

法兰管道产品端视图



可以旋转, 以方便安装



不易拆装背面的螺栓和螺母



沟槽



法兰

这为什么很重要?

法兰尺寸比沟槽机械接头大得多。因此, 在狭窄空间中进行安装和维护要困难得多。

这为什么很重要?

Victaulic (唯特利) 接头安装速度更快, 可缩短翻新和修理时的停机时间, 为您节省人力开销和资源成本。

Victaulic (唯特利) 接头出厂时均配备正确的螺母、螺栓和密封垫圈, 订购更简单, 在工地现场寻找零件更容易。

“VICTAULIC（唯特利）挠性接头的优点之一就是，可提供比法兰接头更优异的减振性能。”

Willem van Koningsbruggen,
Smit International 公司负责人



重量限制

问题： 系统组件笨重

解决方案： 重量更轻的机械管道连接技术



沟槽



法兰

这为什么很重要？

法兰系统的重量几乎是沟槽解决方案的两倍。这不但导致安装更加困难和时间耗费，而且还极大增加了悬挂要求和支撑负重。



减少了
75%
的螺母和螺栓。

标准沟槽



法兰



设施

4



二级处理

Victaulic（唯特利）二级处理解决方案提供耐腐蚀性能、轻松系统拆装和适应热移动的能力，无需进行酸洗和钝化处理，可确保二级处理管道系统适应任何环境。



3



一级处理

与法兰相比，用于一级处理过程的 Victaulic（唯特利）产品具有螺栓和螺母更少和系统拆装简便等优点，系统维护更迅速，为化学药剂提供了多种解决方案。



2



预处理

这一关键的大尺寸颗粒分离过程可防止可能会导致水处理速度减慢的装置损坏、设备故障、化学品用量增加或管道内水流阻塞。Victaulic（唯特利）初步处理解决方案允许轻松拆装管道系统和进行快速维护；通径型旋塞阀和玻璃纤维内衬产品等选件可最大限度避免管道内部堵塞。



5



三级处理

Victaulic（唯特利）三级处理解决方案提供高压接头和长半径玻璃纤维内衬管件，允许轻松拆卸系统清除管路中的任何堵塞，与法兰接头相比，减少了螺栓和螺母数量，安装速度更快。

6



监控和测试

Victaulic（唯特利）监控和测试解决方案提供一种打湿程度几乎为零的灭火系统，确保您的系统连续正常运行。



1



进水泵站

作为水处理过程的关键环节，这些设施用于将废水送入处理厂进行处理，在这里，Victaulic（唯特利）产品可提供可靠性、节省空间并简化维护。

业主/ 工程师

废水处理厂的关注点:

	进水泵站	初步处理	一级处理	二级处理	三级处理	监控和测试
可靠性 Victaulic（唯特利）机械连接管道系统在简化水和废水处理管道系统的设计、施工和维护方面拥有近100年的成功历史。	●	●	●	●	●	●
空间节省 Victaulic（唯特利）接头允许从任一侧装配螺栓，因此在管道上所需空间极小。	●	●	●	●	●	
振动衰减 Victaulic（唯特利）31型接头可以装配在挠性半径切削开槽AWWA球墨铸铁管道上，允许接头内部的受控管道移动，同时确保接头完全密封和自约束。	●	●	●	●	●	
热胀冷缩 Victaulic（唯特利）挠性沟槽接头具有线性移动和偏转能力，能适应温度变化导致的管道移动。				●		
自约束 Victaulic（唯特利）接头无需使用压缩接头和机械接头需要的特殊约束或连接杆。	●	●	●	●	●	
系统拆装便利性 与法兰接头相比，Victaulic（唯特利）接头减少了75%的螺栓和螺母，更便于装配和拆卸。这种拆卸便利性允许您直接对阀门或系统进行检修。	●	●	●	●	●	

承包商

进水泵站
初步处理
一级处理
二级处理
三级处理
监控和测试

废水处理厂的关注点:

●	●	●	●	●	●	<p>更快的装配速度</p> <p>与法兰、压缩接头或机械接头相比，Victaulic（唯特利）接头减少了多达75%的螺栓</p>
●	●	●	●	●		<p>更轻的重量</p> <p>Victaulic（唯特利）接头采用分段设计，与法兰接头相比，重量减小了多达1/3，搬运、对中和装配更容易</p>
●	●	●	●	●		<p>节省空间</p> <p>Victaulic（唯特利）接头允许从管道任一侧装配螺栓，因此在管道上所需空间极小</p>
●	●	●	●	●		<p>安装</p> <p>Victaulic（唯特利）接头可以旋转，在管道系统中的任何部位均可轻松安装。需要使用Victaulic（唯特利）接头</p>



Victaulic（唯特利）31型接头可以装配在挠性半径切削开槽AWWA球墨铸铁管道上，允许接头内部的受控管道移动，同时确保接头完全密封和自约束。将31型接头紧靠机械设备布置可降低系统振动。

VICTAULIC® (唯特利™)

产品

进水泵站
初步处理
一级处理
二级处理
三级处理
监控和测试



31型接头

- 与法兰相比，螺栓和螺母更少，安装速度更快，维护更容易
- 挠性切削沟槽选件可降低设备振动，无需使用柔性连接
- 刚性切削沟槽选件允许沟槽系统像法兰系统那样悬挂



307型过渡接头

- 可通过单一接头将沟槽端头IPS钢质管道、阀门或管件直接连接到公称尺寸相同的沟槽端头AWWA球墨铸铁管道、阀门或管件
- 采用刚性倾斜螺栓台设计，允许壳体在箍紧沟槽时发生偏离
- 每个螺栓台都包含装配支耳，便于在壳体的AWWA至AWWA侧和IPS至IPS侧正确定位



365系列旋塞阀

- 采用圆形端口设计，可提供比相同尺寸的矩形端口阀门更大的流量
- 与法兰阀门相比，外形更小，可在狭窄区域为管道提供更大空间
- 采用沟槽端头，无需拆卸接头

进水泵站	初步处理	一级处理	二级处理	三级处理	监控和测试
●	●	●			
	●	●			
		●			

进水泵站

初步处理

一级处理

二级处理

三级处理

监控和测试



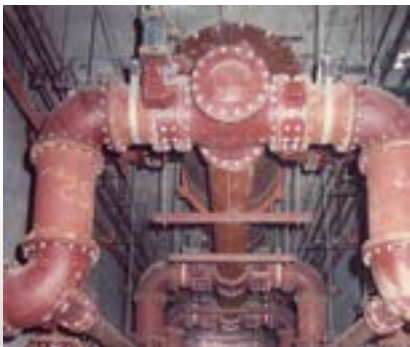
317系列止回阀

- 阀门顶部配备沟槽盲板，便于冲洗
- 与法兰阀门相比，外形更小，可在狭窄区域为管道安装留出更多空间
- 采用沟槽端头，无需拆卸接头



AWWA沟槽管件 (C606)

- 与法兰相比，螺栓和螺母更少，安装速度更快，维护更容易
- Victaulic (唯特利) 管件重量更轻，可提高工地现场安全性，简化安装和维护
- 与法兰管件相比，沟槽端头管件外形更小，允许在狭窄空间安装更多管道



对比



VICTAULIC® (唯特利™)

产品

进水泵站
初步处理
一级处理
二级处理
三级处理
监控和测试



Victaulic (唯特利) HDPE 系统解决方案

- 高密度聚乙烯 (HDPE) 解决方案包括新型905和907平端机械管道接头, 无需进行传统的对接熔接
- 通过装配螺栓和螺母即可安装, 可在任何天气条件下在任何工地现场对高密度聚乙烯 (HDPE) 管道进行连接



用于高密度聚乙烯 (HDPE) 管道的908系列接头

- 采用双沟槽端头设计, 提供最高的应用性能
- 可直接使用, 无需加热或冷却
- 接头壳体达到螺栓台接触螺栓台时, 目视确认安装是否正确



997型过渡接头

- 沟槽平端高密度聚乙烯 (HDPE) 机械接头, 允许在高密度聚乙烯 (HDPE) 管道上轻松安装和/或拆卸阀门和设备



489型刚性接头

- 系统维护: 只需拆卸两对螺母/螺栓即可检修设备/阀门
- 与焊接相同的支座间距要求
- 价值工程: 更易维护/更加可靠的系统
- 目视接头确认
- 方便快速的安装

进水泵站	初步处理	一级处理	二级处理	三级处理	监控和测试
	•				
	•				
	•				
		•	•		



进水泵站
初步处理
一级处理
二级处理
三级处理
监控和测试

			●	●	
				●	
		●	●		
		●	●		

77S型挠性接头

- 能适应热胀冷缩。具有挠性，可缓解水泵/设备振动、适应地震位移、释放系统应力、并承受偏转和未对中等的影响
- 系统维护：只需拆卸两对螺母/螺栓即可检修设备/阀门



不锈钢管件

- 采用沟槽端头；便于拆装并缩短停机时间
- 专门为沟槽管道系统应用而设计
- 允许快速安装，无需现场准备
- 杜绝了与不锈钢焊接相关的安全风险和隐患



用于壁厚10S不锈钢管道304型或316型的

Vic-Press™

- 用于连接不锈钢管道的快速、简单、防泄漏方法
- 没有因焊接而产生的火焰或电弧
- 无需不锈钢现场焊接
- 采用壁厚10管道而非壁厚40管道，可极大节省成本



461系列不锈钢蝶阀

- 采用偏置阀板设计，可提供更小的扭矩（减小多达35%）、更大的流量系数和更小的密封磨损
- 采用沟槽端头，杜绝阀门连接处的漏气现象
- 成熟可靠，使用寿命比传统型阀门更长
- 轻型设计，更便于搬运和安装



VICTAULIC® (唯特利™)

产品

进水泵站
初步处理
一级处理
二级处理
三级处理
监控和测试



HP-70系列和HP-808/809系列高压接头

- 为高压应用设计的1000 psi | 6895 kPa | 69 bar
- 额定压力
- 与法兰相比，螺栓和螺母更少，安装速度更快，维护更容易
- 具有刚性，可消除弯曲、旋转和下垂



长半径玻璃纤维内衬管件

- 采用沟槽端头；便于拆装并缩短停机时间
- 专门为沟槽管道系统应用而设计
- 允许快速安装，无需现场准备
- 采用加长弯头，允许稠密介质顺畅流过



Victaulic Vortex™ 灭火系统

- 针对控制室/计算机机房、开关设备、涡轮机外壳、化学品仓库和其他特殊危险保护的完美选择
- 受保护区域打湿程度几乎为零；无需进行昂贵的清理或设备更换
- 绿色环保设计，保证环境与工作人员的安全
- 快速系统再充；最短的设备停工时间
- 无需保证房间的整体密闭性

				●	
				●	
					●



进水泵站
初步处理
一级处理
二级处理
三级处理
监控和测试

●			●		
●			●		
●			●		
●			●		

先进沟槽系统 (AGS)

- 与法兰相比，螺栓和螺母更少，安装速度更快，维护更容易
- 可提供刚性和挠性选项
- 用于连接14-96英寸 | 350-2400毫米及更大尺寸的管道
- 允许拆卸阀门、仪表和设备等上的接头，优于传统套管接头



AGS蝶阀

- 与多螺栓对夹式或支耳式法兰阀门相比，重量更轻，工地现场安全性更高，安装和维护更容易
- 与法兰相比，螺栓和螺母更少，安装速度更快，维护更容易
- 供货尺寸14-24英寸 | 350-600毫米



AGS管件

- 与法兰相比，螺栓和螺母更少，安装速度更快，维护更容易
- 与法兰管件相比，重量更轻，工地现场安全性更高，安装更容易
- 与法兰管件相比，外形更小，允许在狭窄空间安装更多管道



Victaulic (唯特利) 螺栓紧固式套管接头 (VBSP)

- 约束接头，无需外部夹具
- 只需使用三对螺栓和螺母即可完成管道连接，与需要52对螺栓和螺母的套管式接头相比，安装速度更快
- 适用于8-206英寸 | 200-5150毫米及更大尺寸的管道
- 适用压力可达400 psi | 2758 kPa



victaulic.com



WST-SOW-CHI 8737 REV B 01/2016

Victaulic (唯特利) 和所有其他*Victaulic* (唯特利) 标志均为*Victaulic* (唯特利) 公司和/或其附属实体在美国和/或其他国家的商标或注册商标。此文列出的所有其他商标是其各自持有人在国家和/或其他国家的财产。术语“已获专利”或“专利申请中”是指在美国和/或其他国家的发明专利、实用新型专利和外观设计专利。

© 2016 VICTAULIC (唯特利) 公司。版权所有。

